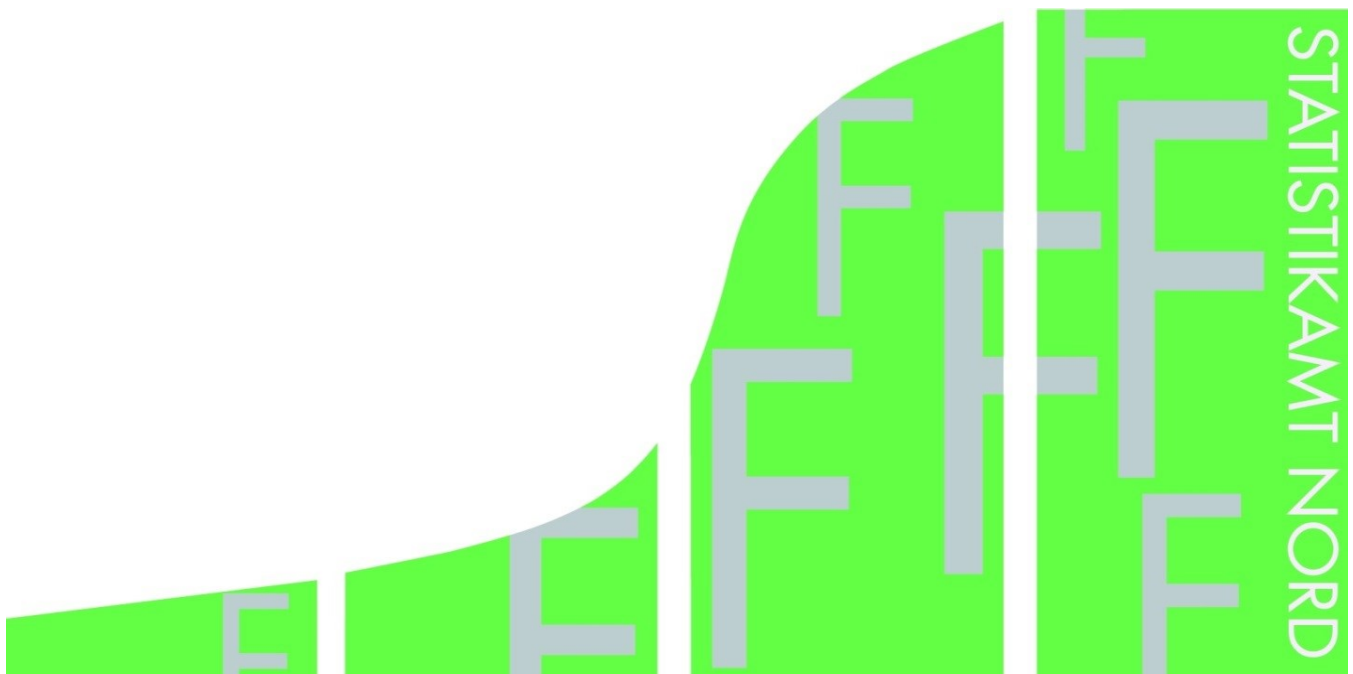


STATISTISCHE BERICHTE

Kennziffer: F II 1 - m 11/18 SH

Baugenehmigungen in Schleswig-Holstein im November 2018

Herausgegeben am: 10. Januar 2019



Impressum

Statistische Berichte

Herausgeber:

Statistisches Amt für Hamburg und Schleswig-Holstein
– Anstalt des öffentlichen Rechts –

Steckelhörn 12
20457 Hamburg

Auskunft zu dieser Veröffentlichung:

Marion Schierholz
Telefon: 040 42831-1716
E-Mail: bautaetigkeit@statistik-nord.de

Auskunftsdienst:

E-Mail: info@statistik-nord.de
Auskünfte: 040 42831-1766

Internet: www.statistik-nord.de

© Statistisches Amt für Hamburg und Schleswig-Holstein, Hamburg 2019
Auszugsweise Vervielfältigung und Verbreitung mit Quellenangabe gestattet.

Sofern in den Produkten auf das Vorhandensein von Copyrightrechten Dritter hingewiesen wird, sind die in deren Produkten ausgewiesenen Copyrightbestimmungen zu wahren. Alle übrigen Rechte bleiben vorbehalten.

Zeichenerklärung:

0	weniger als die Hälfte von 1 in der letzten besetzten Stelle, jedoch mehr als nichts
–	nichts vorhanden (genau Null)
...	Angabe fällt später an
·	Zahlenwert unbekannt oder geheim zu halten
×	Tabellenfach gesperrt, weil Aussage nicht sinnvoll
a. n. g.	anderweitig nicht genannt
u. dgl.	und dergleichen
()	Zahlenwert mit eingeschränkter Aussagefähigkeit
/	Zahlenwert nicht sicher genug

1. Baugenehmigungen¹ im Wohn- und Nichtwohnbau in Schleswig-Holstein im November 2018

KREISFREIE STADT Kreis	Wohn- gebäude	Nichtwohn- gebäude	Wohnungen		
			insgesamt (einschl. durch Baumaß- nahmen entstanden)	darunter Neubau in	
				Wohnge- bäuden mit 1 und 2 Wohnungen	Wohnge- bäuden mit 3 und mehr Wohnungen
Anzahl	Anzahl	Anzahl	Anzahl	Anzahl	
FLENSBURG	11	3	10	6	–
KIEL	21	3	140	2	130
LÜBECK	28	7	42	9	30
NEUMÜNSTER	1	–	6	–	6
Dithmarschen	29	9	26	21	4
Herzogtum Lauenburg	49	13	64	38	22
Nordfriesland	69	8	137	57	76
Ostholstein	55	8	80	46	30
Pinneberg	48	6	96	32	60
Plön	40	3	48	29	16
Rendsburg-Eckernförde	71	10	92	41	50
Schleswig-Flensburg	43	11	57	25	31
Segeberg	86	12	82	61	17
Steinburg	39	14	48	17	27
Stormarn	50	3	63	44	16
Schleswig-Holstein insgesamt	640	110	991	428	515
Januar bis November 2018 dagegen	7 655	1 383	13 395	5 121	7 226
Januar bis November 2017	7 744	1 453	12 898	5 312	6 371
Differenz	- 89	- 70	497	- 191	855
Veränderung in %	- 1,1	- 4,8	3,9	- 3,6	13,4

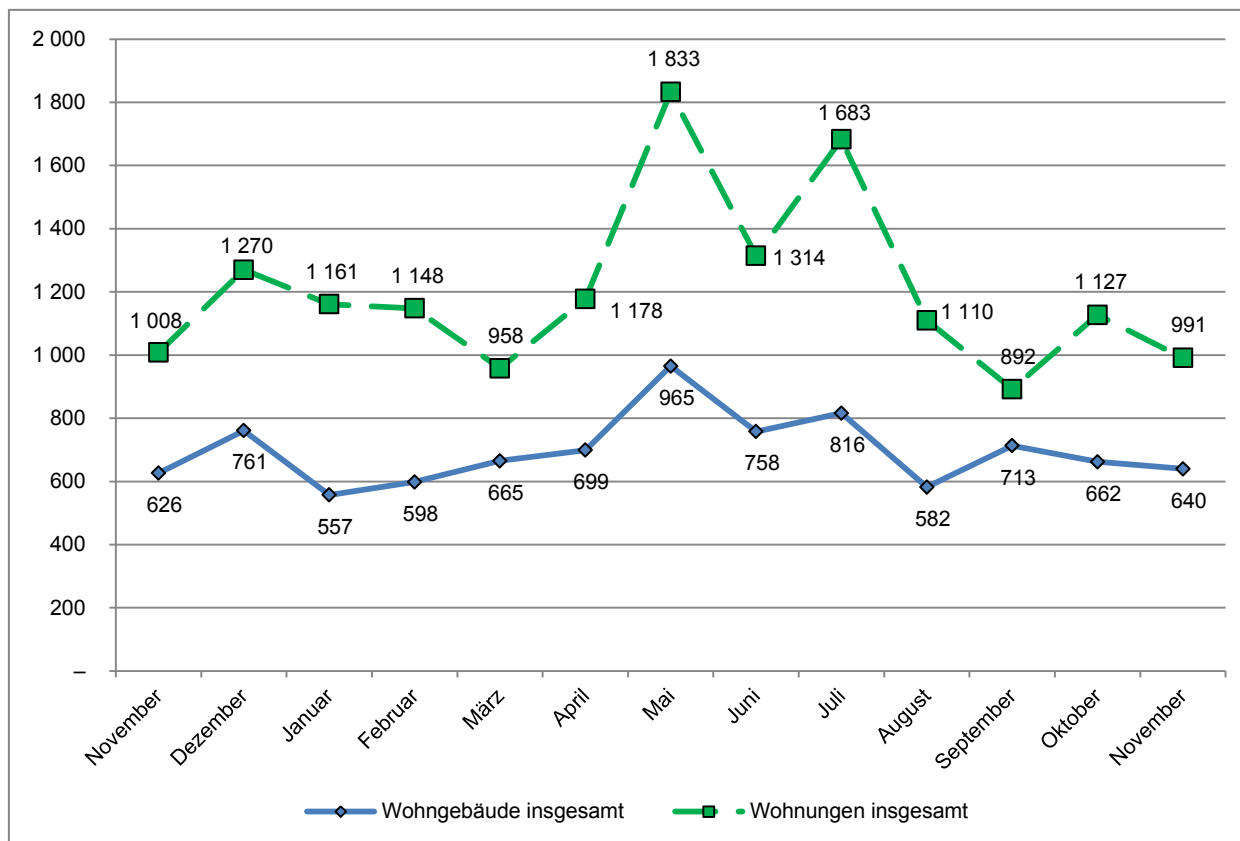
¹ einschließlich Wohnheime

2. Baugenehmigungen¹ im Wohnbau (Neubau) in Schleswig-Holstein im November 2018

Art der Angabe	Baugenehmigungen ¹					
	November 2018	November 2017	Veränderung in %	Januar bis November		
				2018	2017	Veränderung in %
Wohngebäude (Anzahl)	438	448	- 2,2	5 379	5 579	- 3,6
und zwar						
mit 1 und 2 Wohnungen	381	388	- 1,8	4 624	4 860	- 4,9
mit 3 und mehr Wohnungen	57	60	- 5,0	755	719	5,0
Gebäude mit Eigentumswohnungen	23	26	- 11,5	442	435	1,6
Rauminhalt (1000 m³)	475	490	- 2,9	5 962	5 806	2,7
in Gebäuden mit 1 und 2 Wohnungen	277	274	0,9	3 270	3 339	- 2,1
in Gebäuden mit 3 u. m. Wohnungen	198	215	- 7,9	2 691	2 467	9,1
Veranschlagte Baukosten (Mio. EUR)	150	143	5,0	1 824	1 757	3,9
und zwar für Gebäude mit						
mit 1 und 2 Wohnungen	83	83	- 0,2	998	995	0,3
mit 3 und mehr Wohnungen	67	59	12,3	827	762	8,5
Wohnungen	943	934	1,0	12 347	11 683	5,7
und zwar in Gebäuden mit						
1 und 2 Wohnungen	428	429	- 0,2	5 121	5 312	- 3,6
3 und mehr Wohnungen	515	505	2,0	7 226	6 371	13,4
Eigentumswohnungen	153	202	- 24,3	2 959	2 783	6,3
Wohnfläche (1000 m²)	90	93	- 3,4	1 131	1 118	1,2
und zwar in Gebäuden mit						
1 und 2 Wohnungen	52	53	- 0,5	624	650	- 4,0
3 und mehr Wohnungen	38	40	- 7,2	507	468	8,3
Eigentumswohnungen	13	18	- 28,5	239	229	4,0
Wohnräume	3 602	3 632	- 0,8	45 886	45 396	1,1
und zwar in Gebäuden mit						
1 und 2 Wohnungen	2 117	2 150	- 1,5	25 573	26 716	- 4,3
3 und mehr Wohnungen	1 485	1 482	0,2	20 313	18 680	8,7
Eigentumswohnungen	475	634	- 25,1	8 961	8 725	2,7

¹ einschließlich Wohnheime

Genehmigte Wohngebäude und Wohnungen¹ in Schleswig-Holstein in den letzten 12 Monaten Stand: November 2018



¹ insgesamt (einschließlich Nichtwohnbau)