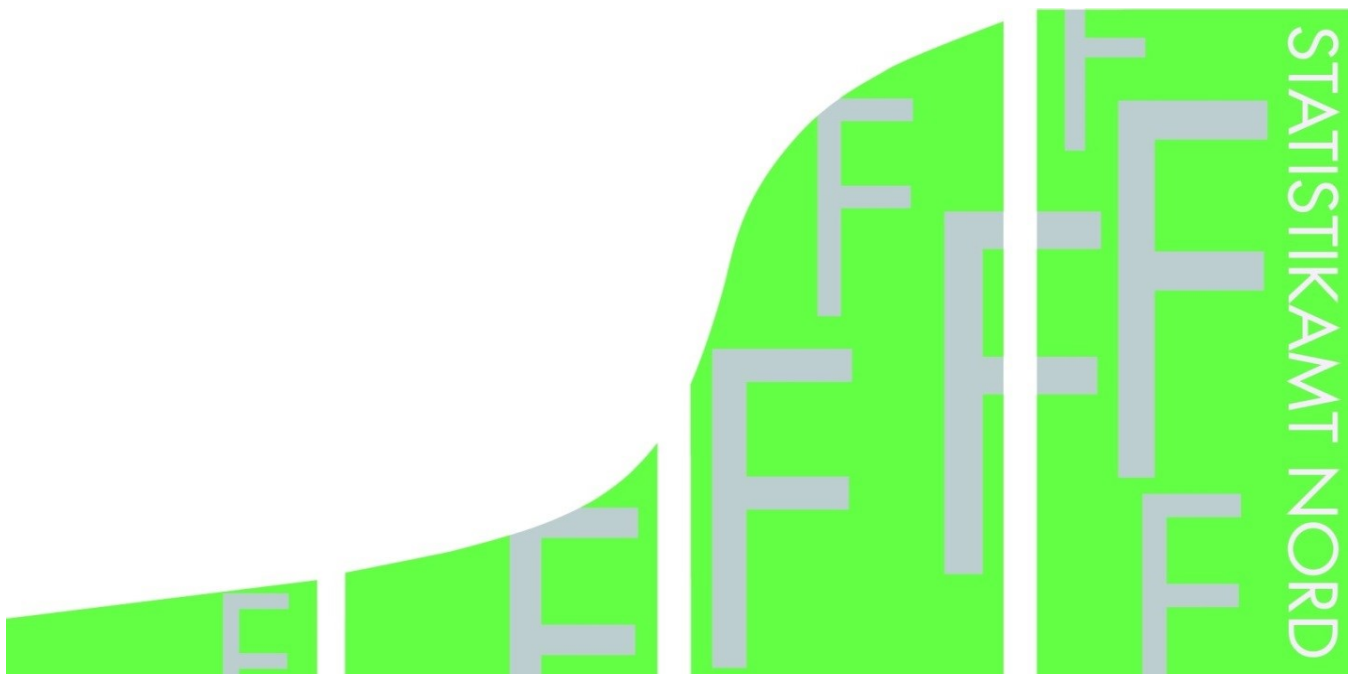


STATISTISCHE BERICHTE

Kennziffer: F II 1 - m 12/15 SH

Baugenehmigungen in Schleswig-Holstein im Dezember 2015

Herausgegeben am: 9. März 2016



Impressum

Statistische Berichte

Herausgeber:

Statistisches Amt für Hamburg und Schleswig-Holstein
– Anstalt des öffentlichen Rechts –

Steckelhörn 12
20457 Hamburg

Auskunft zu dieser Veröffentlichung:

Marion Schierholz
Telefon: 040 42831-1716
E-Mail: bautaetigkeit@statistik-nord.de

Auskunftsdienst:

E-Mail: info@statistik-nord.de
Auskünfte: 040 42831-1766
0431 6895-9393

Internet: www.statistik-nord.de

© Statistisches Amt für Hamburg und Schleswig-Holstein, Hamburg 2016
Auszugsweise Vervielfältigung und Verbreitung mit Quellenangabe gestattet.

Sofern in den Produkten auf das Vorhandensein von Copyrightrechten Dritter hingewiesen wird, sind die in deren Produkten ausgewiesenen Copyrightbestimmungen zu wahren. Alle übrigen Rechte bleiben vorbehalten.

Zeichenerklärung:

0	weniger als die Hälfte von 1 in der letzten besetzten Stelle, jedoch mehr als nichts
–	nichts vorhanden (genau Null)
...	Angabe fällt später an
·	Zahlenwert unbekannt oder geheim zu halten
×	Tabellenfach gesperrt, weil Aussage nicht sinnvoll
a. n. g. u. dgl.	anderweitig nicht genannt und dergleichen
()	Zahlenwert mit eingeschränkter Aussagefähigkeit
/	Zahlenwert nicht sicher genug

1. Baugenehmigungen¹ im Wohn- und Nichtwohnbau in Schleswig-Holstein im Dezember 2015

KREISFREIE STADT Kreis	Wohn- gebäude	Nichtwohn- gebäude	Wohnungen		
			insgesamt (einschl. durch Baumaß- nahmen entstanden)	darunter Neubau in	
				Wohnge- bäuden mit 1 und 2 Wohnungen	Wohnge- bäuden mit 3 und mehr Wohnungen
Anzahl	Anzahl	Anzahl	Anzahl	Anzahl	
FLENSBURG	32	5	127	20	103
KIEL	6	6	12	1	12
LÜBECK	165	22	160	86	47
NEUMÜNSTER	8	2	19	2	17
Dithmarschen	28	9	28	16	–
Herzogtum Lauenburg	119	9	229	92	129
Nordfriesland	96	15	115	79	23
Ostholstein	86	16	252	65	162
Pinneberg	125	15	352	86	256
Plön	28	5	26	15	9
Rendsburg-Eckernförde	83	13	124	45	72
Schleswig-Flensburg	88	17	132	76	23
Segeberg	72	11	173	45	122
Steinburg	48	11	64	29	25
Stormarn	78	12	89	62	23
Schleswig-Holstein insgesamt	1 062	168	1 902	719	1 023
Januar bis Dezember 2015 dagegen	9 385	1 816	13 014	6 739	5 140
Januar bis Dezember 2014	8 379	2 000	12 178	6 025	5 094
Differenz	1 006	- 184	836	714	46
Veränderung in %	12,0	- 9,2	6,9	11,9	0,9

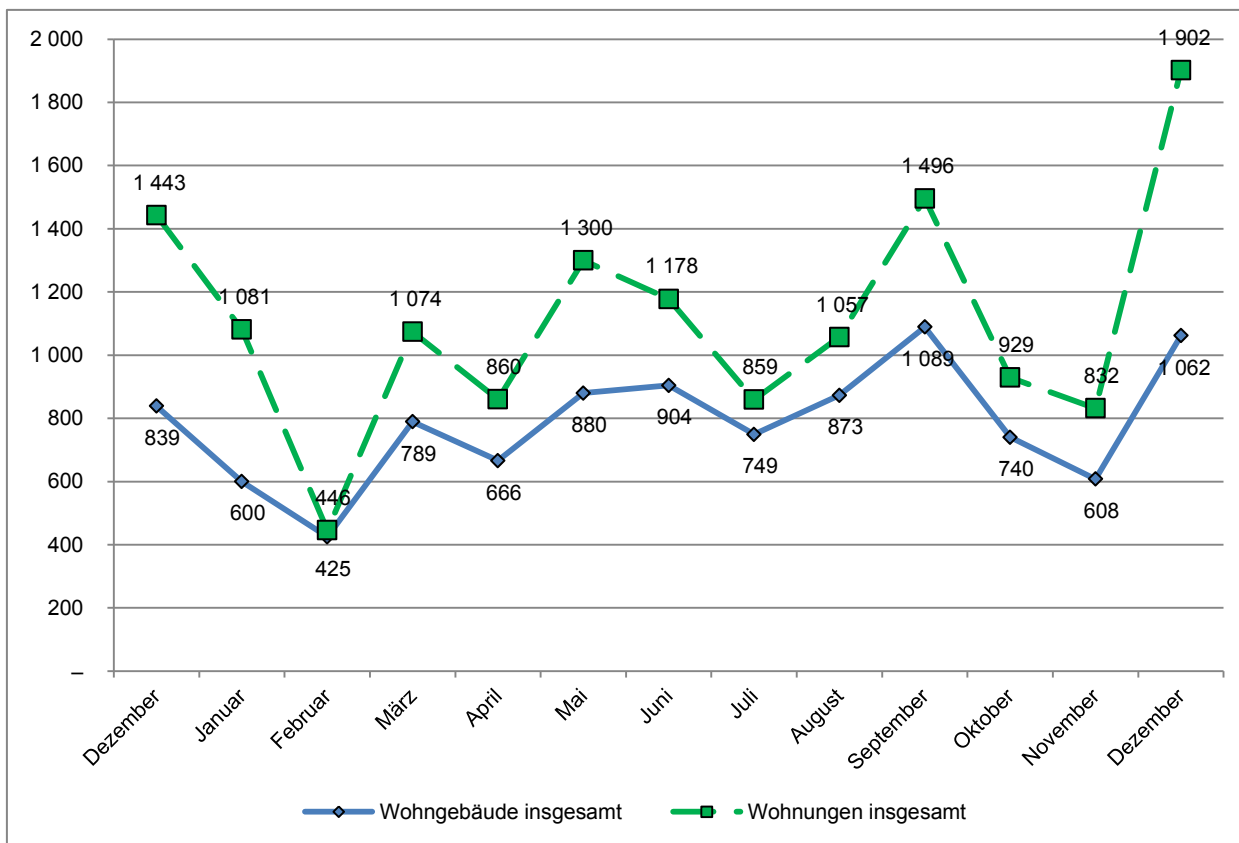
¹ einschließlich Wohnheime

2. Baugenehmigungen¹ im Wohnbau (Neubau) in Schleswig-Holstein im Dezember 2015

Art der Angabe	Baugenehmigungen ¹					
	Dezember 2015	Dezember 2014	Veränderung in %	Januar bis Dezember		
				2015	2014	Veränderung in %
Wohngebäude (Anzahl)	776	592	31,1	6 832	6 109	11,8
und zwar						
mit 1 und 2 Wohnungen	666	498	33,7	6 238	5 534	12,7
mit 3 und mehr Wohnungen	110	94	17,0	594	575	3,3
Gebäude mit Eigentumswohnungen	57	44	29,5	327	300	9,0
Rauminhalt (1000 m³)	835	606	37,8	6 146	5 755	6,8
in Gebäuden mit 1 und 2 Wohnungen	445	339	31,2	4 244	3 857	10,0
in Gebäuden mit 3 u. m. Wohnungen	391	267	46,2	1 902	1 898	0,2
Veranschlagte Baukosten (Mio. EUR)	221	172	28,4	1 670	1 554	7,5
und zwar für Gebäude mit						
mit 1 und 2 Wohnungen	117	92	26,6	1 137	1 038	9,5
mit 3 und mehr Wohnungen	104	79	30,4	533	516	3,3
Wohnungen	1 742	1 273	36,8	11 879	11 119	6,8
und zwar in Gebäuden mit						
1 und 2 Wohnungen	719	546	31,7	6 739	6 025	11,9
3 und mehr Wohnungen	1 023	727	40,7	5 140	5 094	0,9
Eigentumswohnungen	376	309	21,7	2 092	1 970	6,2
Wohnfläche (1000 m²)	157	116	36,2	1 176	1 085	8,4
und zwar in Gebäuden mit						
1 und 2 Wohnungen	85	63	36,2	811	724	12,0
3 und mehr Wohnungen	72	53	36,1	365	361	1,0
Eigentumswohnungen	30	24	24,4	173	163	6,2
Wohnräume	6 496	5 085	27,7	49 449	45 715	8,2
und zwar in Gebäuden mit						
1 und 2 Wohnungen	3 595	2 773	29,6	34 021	30 706	10,8
3 und mehr Wohnungen	2 901	2 312	25,5	15 428	15 009	2,8
Eigentumswohnungen	1 149	947	21,3	6 759	6 325	6,9

¹ einschließlich Wohnheime

**Genehmigte Wohngebäude und Wohnungen¹ in Schleswig-Holstein in den letzten 12 Monaten
Stand: Dezember 2015**



¹ insgesamt (einschließlich Nichtwohnbau)