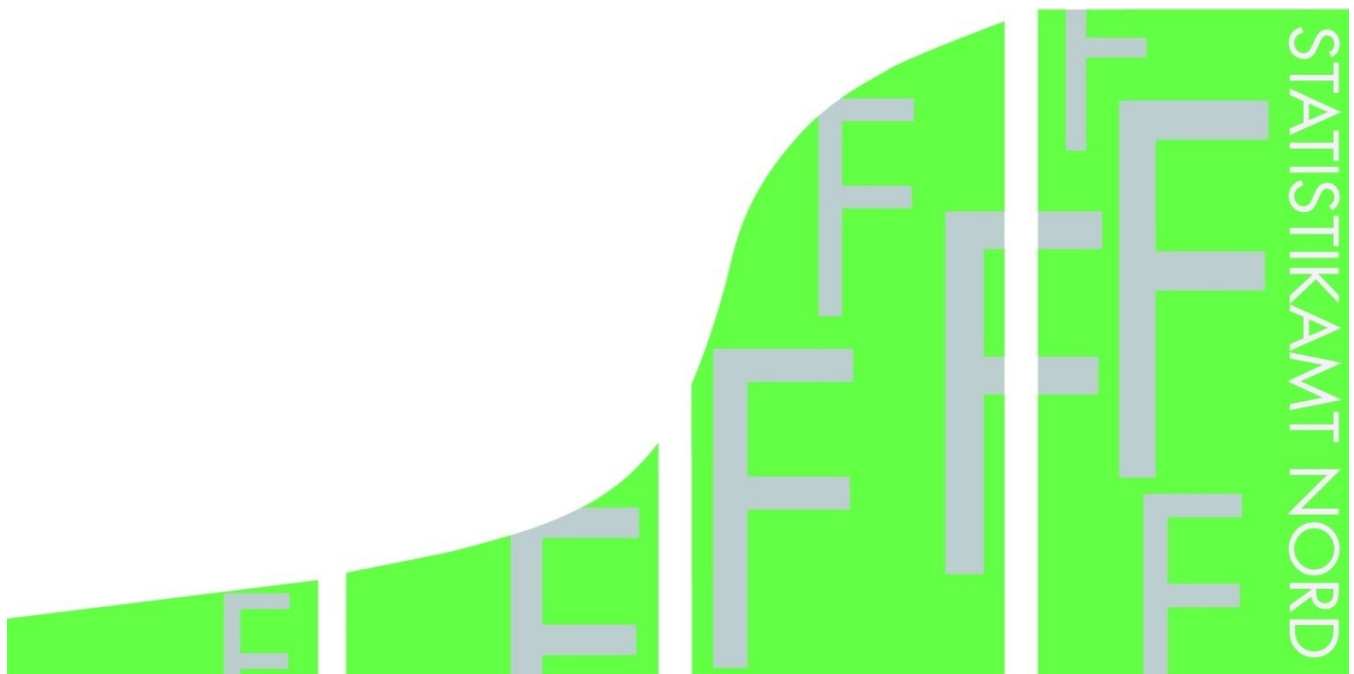


STATISTISCHE BERICHTE

Kennziffer: F II 1 - m 12/16 SH

Baugenehmigungen in Schleswig-Holstein im Dezember 2016

Herausgegeben am: 10. März 2017



Impressum

Statistische Berichte

Herausgeber:

Statistisches Amt für Hamburg und Schleswig-Holstein
– Anstalt des öffentlichen Rechts –

Steckelhörn 12
20457 Hamburg

Auskunft zu dieser Veröffentlichung:

Marion Schierholz
Telefon: 040 42831-1716
E-Mail: bautaetigkeit@statistik-nord.de

Auskunftsdienst:

E-Mail: info@statistik-nord.de
Auskünfte: 040 42831-1766
0431 6895-9393

Internet: www.statistik-nord.de

© Statistisches Amt für Hamburg und Schleswig-Holstein, Hamburg 2017
Auszugsweise Vervielfältigung und Verbreitung mit Quellenangabe gestattet.

Sofern in den Produkten auf das Vorhandensein von Copyrightrechten Dritter hingewiesen wird, sind die in deren Produkten ausgewiesenen Copyrightbestimmungen zu wahren. Alle übrigen Rechte bleiben vorbehalten.

Zeichenerklärung:

0	weniger als die Hälfte von 1 in der letzten besetzten Stelle, jedoch mehr als nichts
–	nichts vorhanden (genau Null)
...	Angabe fällt später an
·	Zahlenwert unbekannt oder geheim zu halten
×	Tabellenfach gesperrt, weil Aussage nicht sinnvoll
a. n. g. u. dgl.	anderweitig nicht genannt und dergleichen
()	Zahlenwert mit eingeschränkter Aussagefähigkeit
/	Zahlenwert nicht sicher genug

1. Baugenehmigungen¹ im Wohn- und Nichtwohnbau in Schleswig-Holstein im Dezember 2016

KREISFREIE STADT Kreis	Wohn- gebäude	Nichtwohn- gebäude	Wohnungen		
			insgesamt (einschl. durch Baumaß- nahmen entstanden)	darunter Neubau in	
				Wohnge- bäuden mit 1 und 2 Wohnungen	Wohnge- bäuden mit 3 und mehr Wohnungen
Anzahl	Anzahl	Anzahl	Anzahl	Anzahl	
FLENSBURG	15	5	8	5	–
KIEL	35	9	114	11	82
LÜBECK	12	3	243	2	237
NEUMÜNSTER	20	2	41	15	25
Dithmarschen	37	11	48	26	23
Herzogtum Lauenburg	73	7	94	58	28
Nordfriesland	101	19	256	71	165
Ostholstein	67	11	71	44	22
Pinneberg	82	17	105	57	21
Plön	27	7	38	13	24
Rendsburg-Eckernförde	84	18	183	53	92
Schleswig-Flensburg	132	14	189	115	66
Segeberg	73	19	144	54	83
Steinburg	71	27	71	38	16
Stormarn	54	10	96	37	53
Schleswig-Holstein insgesamt	883	179	1 701	599	937
Januar bis Dezember 2016 dagegen	9 210	1 844	16 224	6 307	8 281
Januar bis Dezember 2015	9 385	1 816	13 014	6 739	5 140
Differenz	- 175	28	3 210	- 432	3 141
Veränderung in %	- 1,9	1,5	24,7	- 6,4	61,1

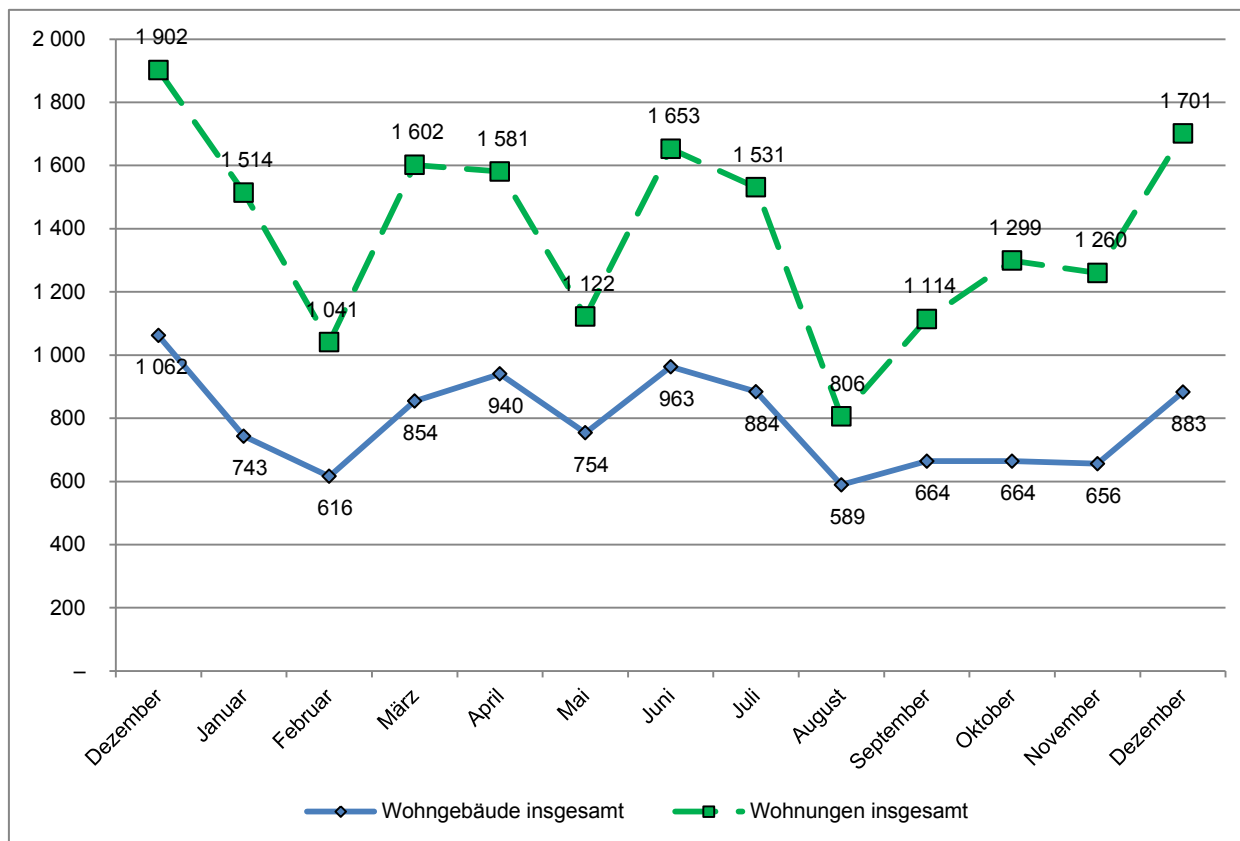
¹ einschließlich Wohnheime

2. Baugenehmigungen¹ im Wohnbau (Neubau) in Schleswig-Holstein im Dezember 2016

Art der Angabe	Baugenehmigungen ¹					
	Dezember 2016	Dezember 2015	Veränderung in %	Januar bis Dezember		
				2016	2015	Veränderung in %
Wohngebäude (Anzahl)	641	776	- 17,4	6 609	6 832	- 3,3
und zwar						
mit 1 und 2 Wohnungen	550	666	- 17,4	5 708	6 238	- 8,5
mit 3 und mehr Wohnungen	91	110	- 17,3	901	594	51,7
Gebäude mit Eigentumswohnungen	47	57	- 17,5	478	327	46,2
Rauminhalt (1000 m³)	724	835	- 13,3	7 233	6 146	17,7
in Gebäuden mit 1 und 2 Wohnungen	371	445	- 16,5	4 053	4 244	- 4,5
in Gebäuden mit 3 u. m. Wohnungen	353	391	- 9,7	3 179	1 902	67,2
Veranschlagte Baukosten (Mio. EUR)	211	221	- 4,4	2 116	1 670	26,7
und zwar für Gebäude mit						
mit 1 und 2 Wohnungen	110	117	- 6,2	1 148	1 137	1,0
mit 3 und mehr Wohnungen	101	104	- 2,4	968	533	81,6
Wohnungen	1 536	1 742	- 11,8	14 588	11 879	22,8
und zwar in Gebäuden mit						
1 und 2 Wohnungen	599	719	- 16,7	6 307	6 739	- 6,4
3 und mehr Wohnungen	937	1 023	- 8,4	8 281	5 140	61,1
Eigentumswohnungen	264	376	- 29,8	3 259	2 092	55,8
Wohnfläche (1000 m²)	138	157	- 12,1	1 357	1 176	15,5
und zwar in Gebäuden mit						
1 und 2 Wohnungen	72	85	- 15,6	763	811	- 5,9
3 und mehr Wohnungen	66	72	- 7,9	594	365	62,9
Eigentumswohnungen	22	30	- 28,1	260	173	50,0
Wohnräume	5 619	6 496	- 13,5	56 271	49 449	13,8
und zwar in Gebäuden mit						
1 und 2 Wohnungen	2 908	3 595	- 19,1	31 592	34 021	- 7,1
3 und mehr Wohnungen	2 711	2 901	- 6,5	24 679	15 428	60,0
Eigentumswohnungen	838	1 149	- 27,1	10 608	6 759	56,9

¹ einschließlich Wohnheime

Genehmigte Wohngebäude und Wohnungen¹ in Schleswig-Holstein in den letzten 12 Monaten Stand: Dezember 2016



¹ insgesamt (einschließlich Nichtwohnbau)