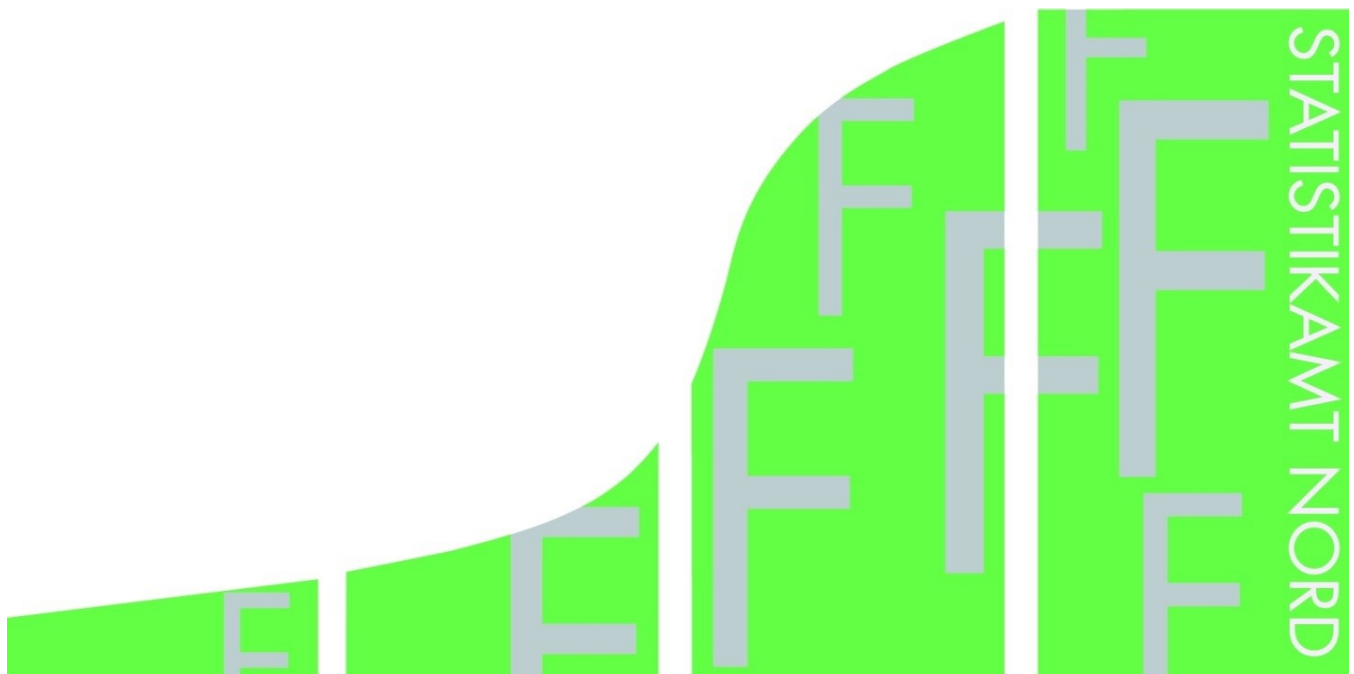


STATISTISCHE BERICHTE

Kennziffer: F II 1 - m 12/17 SH

# Baugenehmigungen in Schleswig-Holstein im Dezember 2017

Herausgegeben am: 8. März 2018



## Impressum

### Statistische Berichte

#### Herausgeber:

**Statistisches Amt für Hamburg und Schleswig-Holstein**  
– Anstalt des öffentlichen Rechts –

Steckelhörn 12  
20457 Hamburg

#### Auskunft zu dieser Veröffentlichung:

Marion Schierholz  
Telefon: 040 42831-1716  
E-Mail: [bautaetigkeit@statistik-nord.de](mailto:bautaetigkeit@statistik-nord.de)

#### Auskunftsdienst:

E-Mail: [info@statistik-nord.de](mailto:info@statistik-nord.de)  
Auskünfte: 040 42831-1766  
0431 6895-9393

Internet: [www.statistik-nord.de](http://www.statistik-nord.de)

© Statistisches Amt für Hamburg und Schleswig-Holstein, Hamburg 2018  
Auszugsweise Vervielfältigung und Verbreitung mit Quellenangabe gestattet.

Sofern in den Produkten auf das Vorhandensein von Copyrightrechten Dritter hingewiesen wird, sind die in deren Produkten ausgewiesenen Copyrightbestimmungen zu wahren. Alle übrigen Rechte bleiben vorbehalten.

#### Zeichenerklärung:

0	weniger als die Hälfte von 1 in der letzten besetzten Stelle, jedoch mehr als nichts
–	nichts vorhanden (genau Null)
...	Angabe fällt später an
·	Zahlenwert unbekannt oder geheim zu halten
×	Tabellenfach gesperrt, weil Aussage nicht sinnvoll
a. n. g. u. dgl.	anderweitig nicht genannt und dergleichen
( )	Zahlenwert mit eingeschränkter Aussagefähigkeit
/	Zahlenwert nicht sicher genug

# 1. Baugenehmigungen<sup>1</sup> im Wohn- und Nichtwohnbau in Schleswig-Holstein im Dezember 2017

KREISFREIE STADT Kreis	Wohn- gebäude	Nichtwohn- gebäude	Wohnungen		
			insgesamt (einschl. durch Baumaß- nahmen entstanden)	darunter Neubau in	
				Wohnge- bäuden mit 1 und 2 Wohnungen	Wohnge- bäuden mit 3 und mehr Wohnungen
Anzahl	Anzahl	Anzahl	Anzahl	Anzahl	
FLENSBURG	49	6	219	13	194
KIEL	35	9	130	3	106
LÜBECK	53	10	69	12	57
NEUMÜNSTER	2	2	5	–	5
Dithmarschen	35	13	52	28	20
Herzogtum Lauenburg	33	4	50	22	16
Nordfriesland	79	14	77	66	8
Ostholstein	42	4	68	28	21
Pinneberg	62	9	100	41	51
Plön	18	4	24	11	11
Rendsburg-Eckernförde	93	9	112	64	42
Schleswig-Flensburg	76	12	78	72	3
Segeberg	102	17	164	78	84
Steinburg	26	16	21	16	3
Stormarn	56	10	101	41	55
<b>Schleswig-Holstein insgesamt</b>	<b>761</b>	<b>139</b>	<b>1 270</b>	<b>495</b>	<b>676</b>
Januar bis Dezember 2017 dagegen	8 505	1 592	14 168	5 807	7 047
Januar bis Dezember 2016	9 210	1 844	16 224	6 307	8 281
Differenz	- 705	- 252	- 2 056	- 500	- 1 234
Veränderung in %	- 7,7	- 13,7	- 12,7	- 7,9	- 14,9

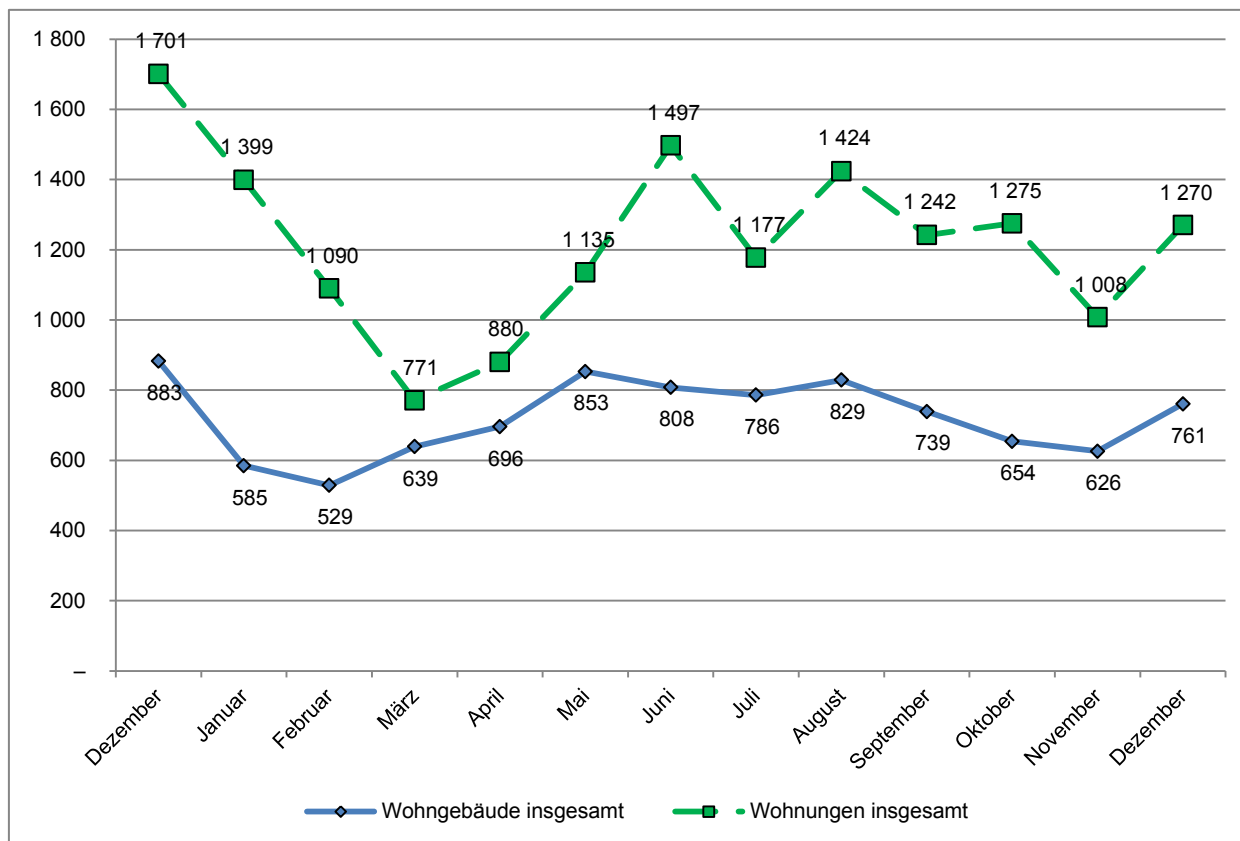
<sup>1</sup> einschließlich Wohnheime

## 2. Baugenehmigungen<sup>1</sup> im Wohnbau (Neubau) in Schleswig-Holstein im Dezember 2017

Art der Angabe	Baugenehmigungen <sup>1</sup>					
	Dezember 2017	Dezember 2016	Veränderung in %	Januar bis Dezember		
				2017	2016	Veränderung in %
<b>Wohngebäude (Anzahl)</b>	515	641	- 19,7	6 094	6 609	- 7,8
und zwar						
mit 1 und 2 Wohnungen	438	550	- 20,4	5 298	5 708	- 7,2
mit 3 und mehr Wohnungen	77	91	- 15,4	796	901	- 11,7
Gebäude mit Eigentumswohnungen	54	47	14,9	489	478	2,3
<b>Rauminhalt (1000 m³)</b>	552	724	- 23,8	6 358	7 233	- 12,1
in Gebäuden mit 1 und 2 Wohnungen	305	371	- 17,8	3 644	4 053	- 10,1
in Gebäuden mit 3 u. m. Wohnungen	247	353	- 30,0	2 714	3 179	- 14,7
<b>Veranschlagte Baukosten (Mio. EUR)</b>	152	211	- 28,2	1 908	2 116	- 9,8
und zwar für Gebäude mit						
mit 1 und 2 Wohnungen	87	110	- 20,3	1 082	1 148	- 5,7
mit 3 und mehr Wohnungen	64	101	- 36,7	826	968	- 14,7
<b>Wohnungen</b>	1 171	1 536	- 23,8	12 854	14 588	- 11,9
und zwar in Gebäuden mit						
1 und 2 Wohnungen	495	599	- 17,4	5 807	6 307	- 7,9
3 und mehr Wohnungen	676	937	- 27,9	7 047	8 281	- 14,9
Eigentumswohnungen	144	264	- 45,5	2 927	3 259	- 10,2
<b>Wohnfläche (1000 m²)</b>	106	138	- 23,3	1 224	1 357	- 9,8
und zwar in Gebäuden mit						
1 und 2 Wohnungen	57	72	- 20,4	707	763	- 7,4
3 und mehr Wohnungen	49	66	- 26,4	517	594	- 12,9
Eigentumswohnungen	13	22	- 40,4	242	260	- 6,7
<b>Wohnräume</b>	4 291	5 619	- 23,6	49 687	56 271	- 11,7
und zwar in Gebäuden mit						
1 und 2 Wohnungen	2 407	2 908	- 17,2	29 123	31 592	- 7,8
3 und mehr Wohnungen	1 884	2 711	- 30,5	20 564	24 679	- 16,7
Eigentumswohnungen	502	838	- 40,1	9 227	10 608	- 13,0

<sup>1</sup> einschließlich Wohnheime

## Genehmigte Wohngebäude und Wohnungen<sup>1</sup> in Schleswig-Holstein in den letzten 12 Monaten Stand: Dezember 2017



<sup>1</sup> insgesamt (einschließlich Nichtwohnbau)