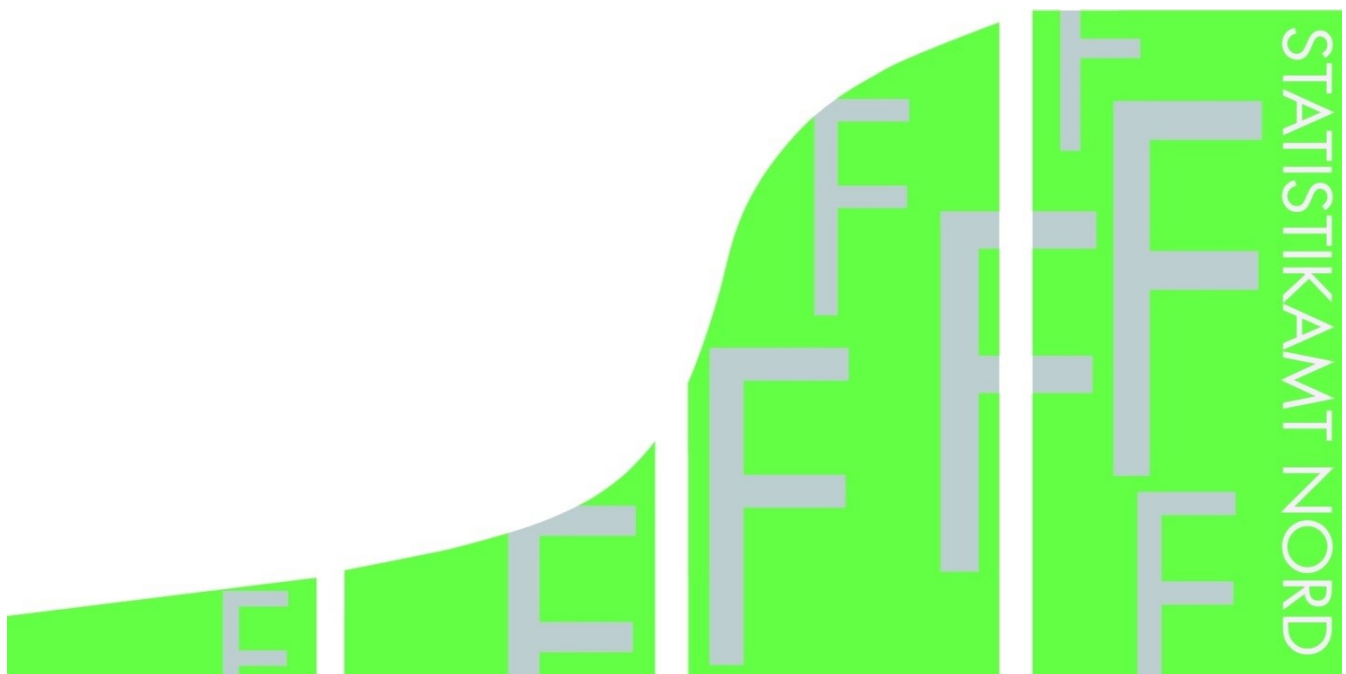


STATISTISCHE BERICHTE

Kennziffer: F II 1 - vj 1/14 HH

# Baugenehmigungen in Hamburg im März 2014

Herausgegeben am: 23. Juli 2014



## Impressum

### Statistische Berichte

#### Herausgeber:

#### Statistisches Amt für Hamburg und Schleswig-Holstein

– Anstalt des öffentlichen Rechts –

Steckelhörn 12  
20457 Hamburg

#### Auskunft zu dieser Veröffentlichung:

Marion Schierholz

Telefon: 040/42831-1716

E-Mail: [bautaetigkeit@statistik-nord.de](mailto:bautaetigkeit@statistik-nord.de)

#### Auskunftsdienst:

E-Mail: [info@statistik-nord.de](mailto:info@statistik-nord.de)

Auskünfte: 040 42831-1766

0431 6895-9393

Internet: [www.statistik-nord.de](http://www.statistik-nord.de)

© Statistisches Amt für Hamburg und Schleswig-Holstein, Hamburg 2014

Sofern in den Produkten auf das Vorhandensein von Copyrightrechten Dritter hingewiesen wird, sind die in deren Produkten ausgewiesenen Copyrightbestimmungen zu wahren. Alle übrigen Rechte bleiben vorbehalten.

#### Zeichenerklärung:

0	weniger als die Hälfte von 1 in der letzten besetzten Stelle, jedoch mehr als nichts
–	nichts vorhanden (genau Null)
...	Angabe fällt später an
·	Zahlenwert unbekannt oder geheim zu halten
×	Tabellenfach gesperrt, weil Aussage nicht sinnvoll
a. n. g.	anderweitig nicht genannt
u. dgl.	und dergleichen
( )	Zahlenwert mit eingeschränkter Aussagefähigkeit
/	Zahlenwert nicht sicher genug

## 1. Baugenehmigungen<sup>1</sup> im Wohn- und Nichtwohnbau in Hamburg im März 2014

Bezirke Stadt	Wohn- gebäude	Nichtwohn- gebäude	Wohnungen		
			insgesamt (einschl. durch Baumaß- nahmen entstanden)	darunter Neubau in	
				Wohnge- bäuden mit 1 und 2 Wohnungen	Wohnge- bäuden mit 3 und mehr Wohnungen
Anzahl	Anzahl	Anzahl	Anzahl	Anzahl	
Hamburg-Mitte	13	3	91	8	98
Altona	16	2	10	9	3
Eimsbüttel	32	1	39	32	7
Hamburg Nord	13	1	77	–	72
Wandsbek	19	4	22	12	9
Bergedorf	9	4	15	6	10
Harburg	22	–	41	12	25
<b>Hamburg insgesamt</b>	124	15	295	79	224
Januar bis März 2014 gegenüber	530	50	1 743	334	1 297
Januar bis März 2013	580	40	2 181	306	1 684
Differenz	- 50	10	- 438	28	- 387
Veränderung in %	- 8,6	25,0	- 20,1	9,2	- 23,0

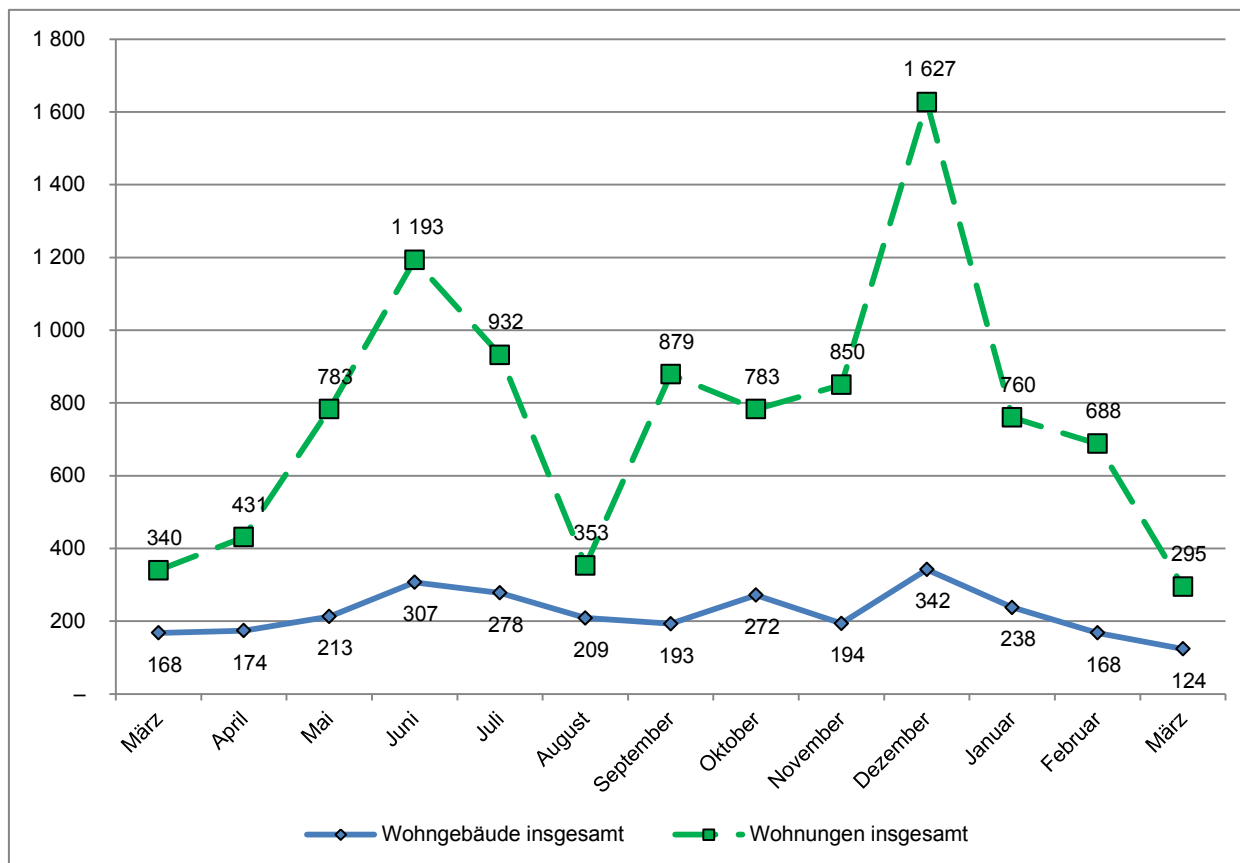
<sup>1</sup> einschließlich Wohnheime

## 2. Baugenehmigungen<sup>1</sup> im Wohnbau (Neubau) in Hamburg im März 2014

Art der Angabe	Baugenehmigungen <sup>1</sup>					
	März 2014	März 2013	Veränderung in %	Januar bis März		
				2014	2013	Veränderung in %
<b>Wohngebäude (Anzahl)</b>	91	114	- 20,2	414	414	0,0
und zwar						
mit 1 und 2 Wohnungen	72	95	- 24,2	308	288	6,9
mit 3 und mehr Wohnungen	19	19	-	106	126	- 15,9
Gebäude mit Eigentumswohnungen	14	13	7,7	58	47	23,4
<b>Rauminhalt (1000 m<sup>3</sup>)</b>	161	185	- 13,1	746	943	- 20,8
in Gebäuden mit 1 und 2 Wohnungen	51	80	- 36,5	220	227	- 2,7
in Gebäuden mit 3 u. m. Wohnungen	110	105	4,7	526	716	- 26,6
<b>Veranschlagte Baukosten (Mio. EUR)</b>	47	55	- 15,8	176	264	- 33,1
und zwar für Gebäude mit						
mit 1 und 2 Wohnungen	12	24	- 48,9	59	66	- 10,0
mit 3 und mehr Wohnungen	34	31	10,1	117	198	- 40,7
<b>Wohnungen</b>	303	270	12,2	1 631	1 990	- 18,0
und zwar in Gebäuden mit						
1 und 2 Wohnungen	79	99	- 20,2	334	306	9,2
3 und mehr Wohnungen	224	171	31,0	1 297	1 684	- 23,0
Eigentumswohnungen	197	115	71,3	665	536	24,1
<b>Wohnfläche (1000 m<sup>2</sup>)</b>	27	33	- 18,4	138	170	- 19,0
und zwar in Gebäuden mit						
1 und 2 Wohnungen	10	15	- 34,5	44	44	- 0,4
3 und mehr Wohnungen	17	18	- 5,0	94	126	- 25,5
Eigentumswohnungen	15	12	29,3	55	47	16,8
<b>Wohnräume</b>	1 029	1 208	- 14,8	5 783	7 066	- 18,2
und zwar in Gebäuden mit						
1 und 2 Wohnungen	423	614	- 31,1	1 793	1 766	1,5
3 und mehr Wohnungen	606	594	2,0	3 990	5 300	- 24,7
Eigentumswohnungen	523	401	30,4	2 033	1 810	12,3

<sup>1</sup> einschließlich Wohnheime

## Genehmigte Wohngebäude und Wohnungen<sup>1</sup> in Hamburg in den letzten 12 Monaten Stand: März 2014



<sup>1</sup> insgesamt (einschließlich Nichtwohnbau)