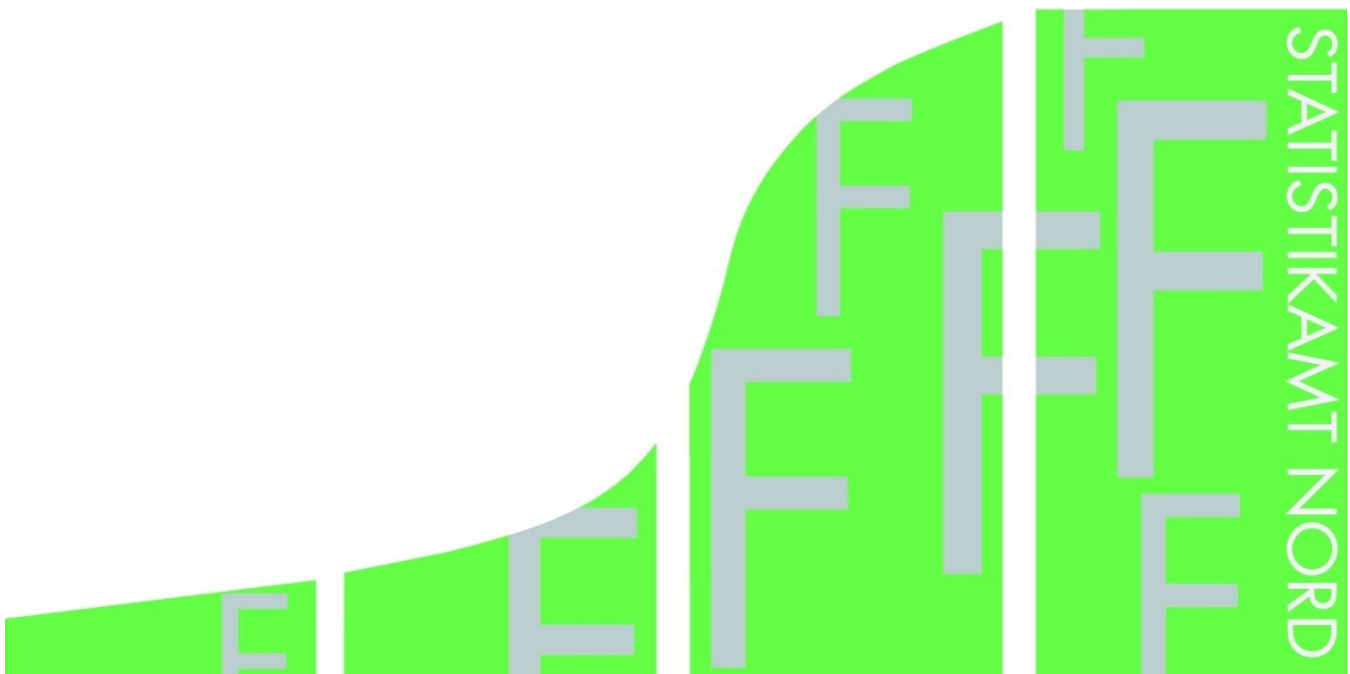


STATISTISCHE BERICHTE

Kennziffer: F II 1 - vj 3/14 HH

# Baugenehmigungen in Hamburg im September 2014

Herausgegeben am: 17. November 2014



## Impressum

### Statistische Berichte

#### Herausgeber:

#### Statistisches Amt für Hamburg und Schleswig-Holstein

– Anstalt des öffentlichen Rechts –

Steckelhörn 12  
20457 Hamburg

#### Auskunft zu dieser Veröffentlichung:

Marion Schierholz

Telefon: 040 42831-1716

E-Mail: [bautaetigkeit@statistik-nord.de](mailto:bautaetigkeit@statistik-nord.de)

#### Auskunftsdienst:

E-Mail: [info@statistik-nord.de](mailto:info@statistik-nord.de)

Auskünfte: 040 42831-1766

0431 6895-9393

Internet: [www.statistik-nord.de](http://www.statistik-nord.de)

© Statistisches Amt für Hamburg und Schleswig-Holstein, Hamburg 2014  
Auszugsweise Vervielfältigung und Verbreitung mit Quellenangabe gestattet.

Sofern in den Produkten auf das Vorhandensein von Copyrightrechten Dritter hingewiesen wird, sind die in deren Produkten ausgewiesenen Copyrightbestimmungen zu wahren. Alle übrigen Rechte bleiben vorbehalten.

#### Zeichenerklärung:

0	weniger als die Hälfte von 1 in der letzten besetzten Stelle, jedoch mehr als nichts
–	nichts vorhanden (genau Null)
...	Angabe fällt später an
·	Zahlenwert unbekannt oder geheim zu halten
×	Tabellenfach gesperrt, weil Aussage nicht sinnvoll
a. n. g.	anderweitig nicht genannt
u. dgl.	und dergleichen
( )	Zahlenwert mit eingeschränkter Aussagefähigkeit
/	Zahlenwert nicht sicher genug

## 1. Baugenehmigungen<sup>1</sup> im Wohn- und Nichtwohnbau in Hamburg im September 2014

Bezirke Stadt	Wohn- gebäude	Nichtwohn- gebäude	Wohnungen		
			insgesamt (einschl. durch Baumaß- nahmen entstanden)	darunter Neubau in	
				Wohnge- bäuden mit 1 und 2 Wohnungen	Wohnge- bäuden mit 3 und mehr Wohnungen
Anzahl	Anzahl	Anzahl	Anzahl	Anzahl	
Hamburg-Mitte	38	9	296	21	168
Altona	46	3	128	14	94
Eimsbüttel	19	1	172	9	140
Hamburg Nord	40	4	158	31	32
Wandsbek	100	5	364	61	289
Bergedorf	10	2	21	8	13
Harburg	17	–	18	12	–
<b>Hamburg insgesamt</b>	<b>270</b>	<b>24</b>	<b>1 157</b>	<b>156</b>	<b>736</b>
Januar bis September 2014	1 847	165	7 437	980	5 727
dagegen					
Januar bis September 2013	1 954	177	6 752	1 082	4 865
Differenz	- 107	- 12	685	- 102	862
Veränderung in %	- 5,5	- 6,8	10,1	- 9,4	17,7

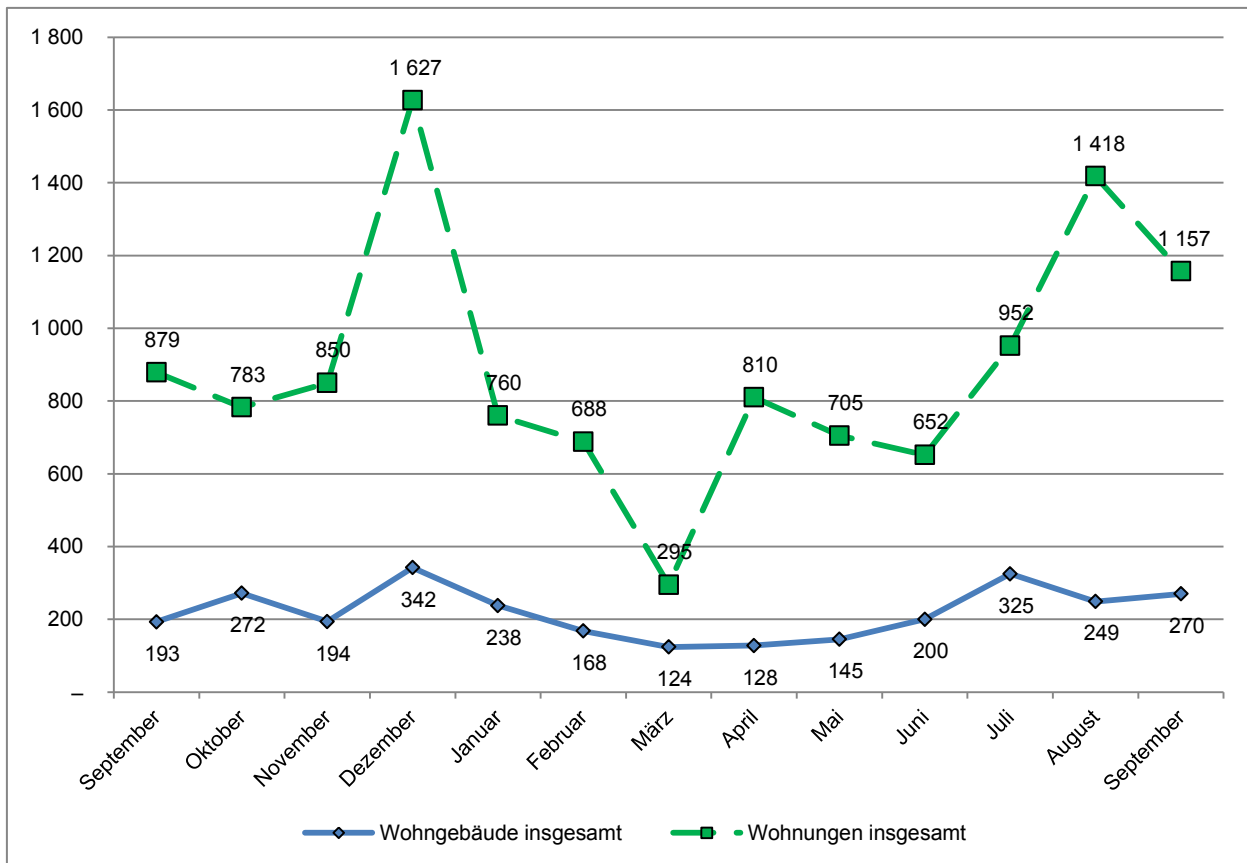
<sup>1</sup> einschließlich Wohnheime

## 2. Baugenehmigungen<sup>1</sup> im Wohnbau (Neubau) in Hamburg im September 2014

Art der Angabe	Baugenehmigungen <sup>1</sup>					
	September 2014	September 2013	Veränderung in %	Januar bis September		
				2014	2013	Veränderung in %
<b>Wohngebäude (Anzahl)</b>	187	119	57,1	1 336	1 390	- 3,9
und zwar						
mit 1 und 2 Wohnungen	138	92	50,0	897	1 000	- 10,3
mit 3 und mehr Wohnungen	49	27	81,5	439	390	12,6
Gebäude mit Eigentumswohnungen	29	15	93,3	206	134	53,7
<b>Rauminhalt (1000 m³)</b>	428	246	73,8	3 021	2 898	4,2
in Gebäuden mit 1 und 2 Wohnungen	104	73	42,6	652	755	- 13,5
in Gebäuden mit 3 u. m. Wohnungen	325	174	86,9	2 369	2 144	10,5
<b>Veranschlagte Baukosten (Mio. EUR)</b>	136	65	109,6	899	818	9,9
und zwar für Gebäude mit						
mit 1 und 2 Wohnungen	33	22	49,5	193	209	- 7,9
mit 3 und mehr Wohnungen	103	43	140,5	707	609	16,0
<b>Wohnungen</b>	892	515	73,2	6 707	5 947	12,8
und zwar in Gebäuden mit						
1 und 2 Wohnungen	156	103	51,5	980	1 082	- 9,4
3 und mehr Wohnungen	736	412	78,6	5 727	4 865	17,7
Eigentumswohnungen	296	192	54,2	2 230	1 479	50,8
<b>Wohnfläche (1000 m²)</b>	75	51	47,6	553	527	5,0
und zwar in Gebäuden mit						
1 und 2 Wohnungen	21	14	49,7	131	148	- 11,8
3 und mehr Wohnungen	54	37	46,8	422	378	11,6
Eigentumswohnungen	28	17	62,3	197	139	42,3
<b>Wohnräume</b>	3 182	1 826	74,3	22 244	21 156	5,1
und zwar in Gebäuden mit						
1 und 2 Wohnungen	795	541	47,0	5 243	5 943	- 11,8
3 und mehr Wohnungen	2 387	1 285	85,8	17 001	15 213	11,8
Eigentumswohnungen	1 198	611	96,1	7 343	4 831	52,0

<sup>1</sup> einschließlich Wohnheime

## Genehmigte Wohngebäude und Wohnungen<sup>1</sup> in Hamburg in den letzten 12 Monaten Stand: September 2014



<sup>1</sup> insgesamt (einschließlich Nichtwohnbau)