

STATISTISCHE BERICHTE

Kennziffer: G III 1 - vj 1/12 HH

Ausfuhr des Landes Hamburg 1. Quartal 2012

– Korrektur –

Herausgegeben am: 9. August 2016



Impressum

Statistische Berichte

Herausgeber:

Statistisches Amt für Hamburg und Schleswig-Holstein

– Anstalt des öffentlichen Rechts –

Steckelhörn 12
20457 Hamburg

Auskunft zu dieser Veröffentlichung:

Sven Ohlsen

Telefon: 040 42831-1820

E-Mail: sven.ohlsen@statistik-nord.de

Auskunftsdienst:

E-Mail: info@statistik-nord.de

Auskünfte: 040 42831-1766

0431 6895-9393

Internet: www.statistik-nord.de

© Statistisches Amt für Hamburg und Schleswig-Holstein, Hamburg 2016

Auszugsweise Vervielfältigung und Verbreitung mit Quellenangabe gestattet.

Sofern in den Produkten auf das Vorhandensein von Copyrightrechten Dritter hingewiesen wird, sind die in deren Produkten ausgewiesenen Copyrightbestimmungen zu wahren. Alle übrigen Rechte bleiben vorbehalten.

Zeichenerklärung:

0	weniger als die Hälfte von 1 in der letzten besetzten Stelle, jedoch mehr als nichts
–	nichts vorhanden (genau Null)
...	Angabe fällt später an
·	Zahlenwert unbekannt oder geheim zu halten
x	Tabellenfach gesperrt, weil Aussage nicht sinnvoll
p	vorläufiges Ergebnis
r	berichtigtes Ergebnis
s	geschätztes Ergebnis
a. n. g.	anderweitig nicht genannt
u. dgl.	und dergleichen

1. Ausfuhr des Landes Hamburg nach Warengruppen und -untergruppen

Warengruppe Warenuntergruppe	Januar	Februar	März	Januar - März		
	2012			2012	2011	Veränderung ¹ in %
	in Mio. Euro					
Waren der Ernährungswirtschaft	181	212	194	586	622	- 5,8
davon						
lebende Tiere	-	0	0	0	0	- 66,9
Nahrungsmittel tierischen Ursprungs	20	20	22	62	59	5,5
Nahrungsmittel pflanzlichen Ursprungs	147	177	156	479	489	- 1,9
darunter						
pflanzliche Öle, Fette zur Ernährung	60	74	66	200	192	4,2
Ölkuchen	19	25	24	68	72	- 5,0
Genussmittel	14	15	16	45	75	- 39,8
Waren der gewerblichen Wirtschaft	2 927	3 758	3 608	10 294	9 131	12,7
davon						
Rohstoffe	22	22	20	63	61	4,4
Halbwaren	616	621	714	1 951	1 849	5,5
darunter						
Aluminium, roh, auch Legierungen	1	2	2	5	10	- 52,4
Kupfer, roh, auch Legierungen	130	75	81	286	264	8,2
Fettsäuren, Paraffin, Vaseline und Wachse	24	25	28	77	78	- 1,4
Mineralölzeugnisse	151	186	188	525	569	- 7,6
Fertigwaren	2 289	3 116	2 874	8 279	7 221	14,7
davon						
Vorzeugnisse	192	203	165	560	623	- 10,1
darunter						
Kunststoffe	21	20	23	64	61	4,2
andere chemische Vorzeugnisse	26	29	24	79	77	1,5
Halbzeug aus Kupfer	58	59	44	161	221	- 27,4
Enderzeugnisse	2 098	2 912	2 710	7 720	6 599	17,0
darunter						
Druckerzeugnisse	5	5	4	15	16	- 11,0
Kautschukwaren	10	11	13	34	37	- 9,4
Eisen- und Stahlwaren	15	15	16	46	52	- 12,9
Maschinen	169	190	191	550	511	7,7
Elektrotechnische Erzeugnisse	89	70	41	200	207	- 3,5
Feinmechanische und optische Erzeugnisse	23	27	31	81	77	5,5
Waren aus Kunststoffen	34	31	37	102	96	6,3
Pharmazeutische Erzeugnisse	r 11	r 17	r 15	r 43	44	r -1,5
Wasserfahrzeuge	31	23	48	101	81	24,9
Luftfahrzeuge	1 443	2 252	2 014	5 709	4 572	24,9
Kraftfahrzeuge	47	50	59	155	135	15,1
Rückwaren und Ersatzlieferungen, andere nicht aufgliederbare Warenverkehre	13	13	14	40	44	- 8,8
Insgesamt	r 3121	r 3983	r 3817	r 10920	9 797	r 11,5

¹ Die Veränderungsdaten wurden aus den nicht gerundeten Zahlen gerechnet

2. Ausfuhr des Landes Hamburg nach Bestimmungsländern

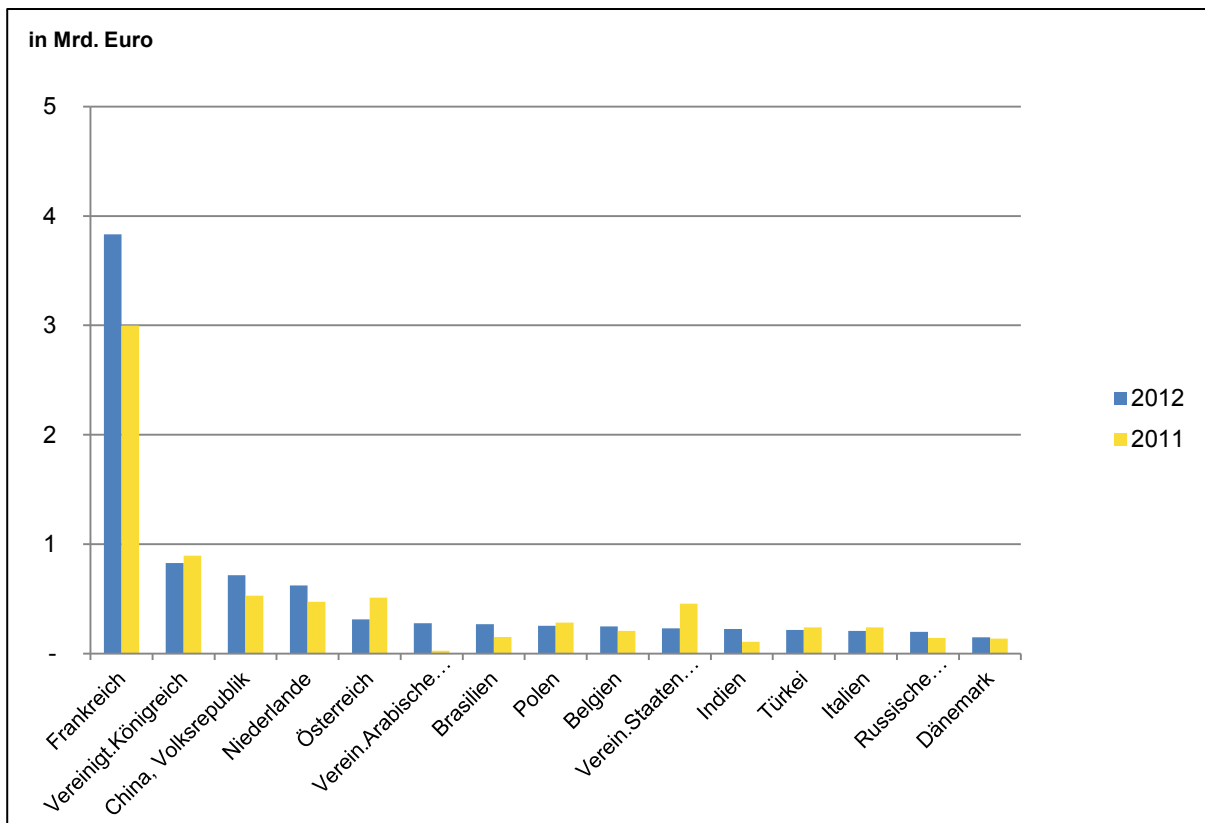
Bestimmungsland	Januar	Februar	März	Januar - März		
	2012			2012	2011	Veränderung ¹ in %
	in Mio Euro					
Europa	r 2263	r 2767	r 2753	r 7783	r 7149	r 8,9
davon						
EU-Länder	2 155	2 572	2 417	7 144	6 435	11,0
davon						
Euro-Länder	1 658	2 005	1 836	5 499	4 775	15,2
darunter						
Frankreich	1 106	1 429	1 298	3 833	2 999	27,8
Belgien	106	58	85	248	208	19,4
Luxemburg	4	6	7	17	35	- 51,6
Niederlande	193	209	222	624	472	32,0
Italien	72	67	68	207	240	- 13,8
Irland	6	9	9	24	62	- 60,9
Portugal	7	7	4	18	17	5,8
Griechenland	12	10	6	27	29	- 3,6
Spanien	29	30	36	94	105	- 10,2
Finnland	13	10	13	36	38	- 6,0
Österreich	91	153	68	312	512	- 38,9
Malta	3	1	1	4	6	- 22,2
Zypern	1	0	1	2	3	- 52,8
Lettland	25	20	2	47	7	538,3
Slowenien	2	2	3	8	9	- 18,3
Slowakei	12	13	13	37	34	10,0
Estland	2	2	3	7	6	13,7
übrige EU-Länder zusammen	r 497	r 567	r 581	r 1645	r 1661	r -1,0
davon						
Vereinigtes Königreich	r 212	r 315	r 299	r 826	894	r -7,6
Dänemark	41	44	64	150	137	9,1
Polen	78	79	96	253	283	- 10,7
Schweden	64	30	35	129	109	18,5
Litauen	3	4	6	13	8	71,9
Tschechische Republik	32	32	35	99	98	1,1
Kroatien	5	7	6	18	20	- 10,0
Ungarn	15	14	12	41	46	- 12,3
Rumänien	25	27	29	81	72	12,4
Bulgarien	2	3	2	7	7	2,9
übrige europäische Länder	109	195	335	639	713	- 10,4
darunter						
Norwegen	15	17	11	43	92	- 53,0
Russland	28	89	81	197	142	38,8
Schweiz	24	26	39	89	169	- 47,2
Türkei	25	48	143	216	241	- 10,3

2. Ausfuhr des Landes Hamburg nach Bestimmungsländern

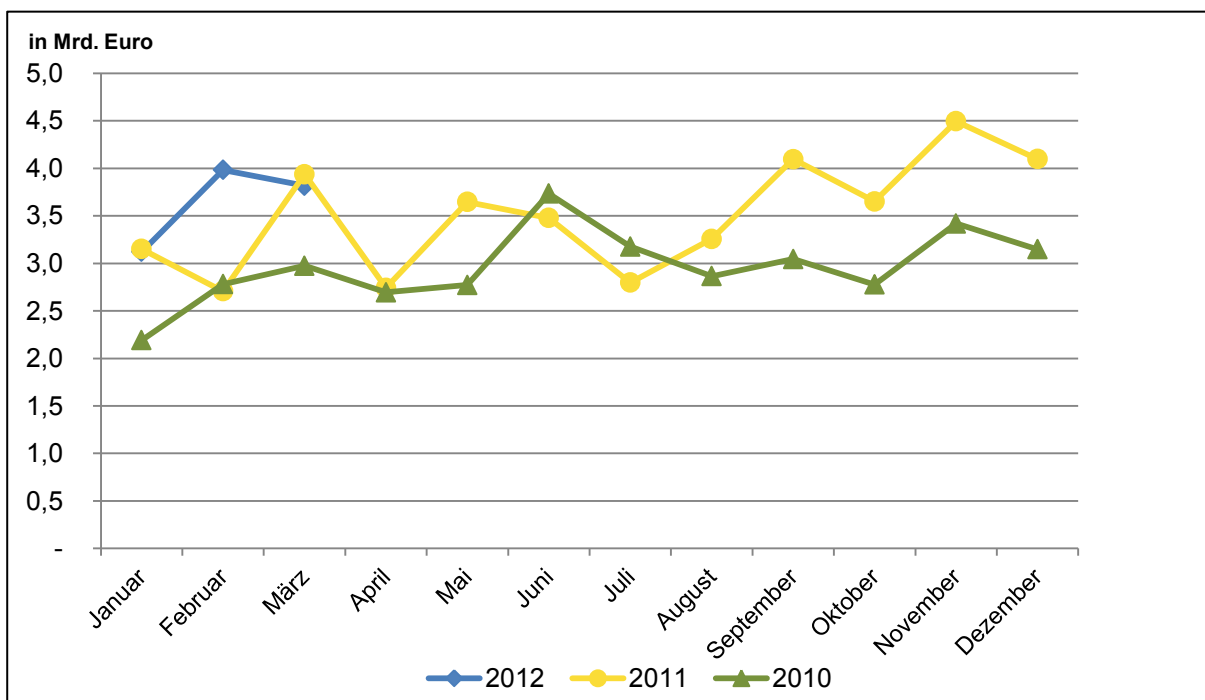
Bestimmungsland	Januar	Februar	März	Januar - März		
	2012			2012	2011	Veränderung ¹ in %
	in Mio Euro					
Afrika	95	54	87	237	255	- 7,3
darunter						
Ägypten	3	5	18	27	13	112,2
Nigeria	3	3	30	35	12	194,3
Südafrika	66	23	26	114	103	10,8
Amerika	164	195	406	765	882	- 13,3
darunter						
NAFTA	60	114	121	295	483	- 39,0
darunter						
USA	52	105	72	229	456	- 49,6
Kanada	4	6	6	16	15	9,6
Südamerika	101	76	237	413	382	8,3
darunter						
Brasilien	54	64	151	268	152	76,8
Asien	572	908	542	2 023	1 483	36,4
darunter						
ASEAN	124	57	102	283	288	- 1,8
China	287	311	192	790	569	39,0
Südkorea	10	60	25	95	36	165,1
Japan	15	16	10	40	42	- 5,3
Taiwan	2	5	4	11	16	- 28,7
Australien, Ozeanien	23	56	28	108	23	360,2
darunter						
Australien	3	5	5	13	19	- 33,2
Schiffs- und Luftfahrzeugbedarf, nicht ermittelte Länder	2	1	1	5	5	11,0
Insgesamt	r 3121	r 3983	r 3817	r 10920	9 797	r 11,5

¹ Die Veränderungsdaten wurden aus den nicht gerundeten Zahlen gerechnet

1. Ausfuhr¹ des Landes Hamburg nach Bestimmungsländer im Vorjahresvergleich der Monate Januar bis März



2. Ausfuhr¹ des Landes Hamburg 2010 bis 2012 im Monatsvergleich



¹ Berichtsjahr 2012: Aktualisiertes Ergebnis nach Korrektur im Juli 2016