

STATISTISCHE BERICHTE

Kennziffer: G III 1 - vj 2/12 HH

Ausfuhr des Landes Hamburg 2. Quartal 2012

– Korrektur –

Herausgegeben am: 9. August 2016



Impressum

Statistische Berichte

Herausgeber:

Statistisches Amt für Hamburg und Schleswig-Holstein

– Anstalt des öffentlichen Rechts –

Steckelhörn 12
20457 Hamburg

Auskunft zu dieser Veröffentlichung:

Sven Ohlsen

Telefon: 040 42831-1820

E-Mail: sven.ohlsen@statistik-nord.de

Auskunftsdienst:

E-Mail: info@statistik-nord.de

Auskünfte: 040 42831-1766

0431 6895-9393

Internet: www.statistik-nord.de

© Statistisches Amt für Hamburg und Schleswig-Holstein, Hamburg 2016

Auszugsweise Vervielfältigung und Verbreitung mit Quellenangabe gestattet.

Sofern in den Produkten auf das Vorhandensein von Copyrightrechten Dritter hingewiesen wird, sind die in deren Produkten ausgewiesenen Copyrightbestimmungen zu wahren. Alle übrigen Rechte bleiben vorbehalten.

Zeichenerklärung:

0	weniger als die Hälfte von 1 in der letzten besetzten Stelle, jedoch mehr als nichts
–	nichts vorhanden (genau Null)
...	Angabe fällt später an
·	Zahlenwert unbekannt oder geheim zu halten
x	Tabellenfach gesperrt, weil Aussage nicht sinnvoll
p	vorläufiges Ergebnis
r	berichtigtes Ergebnis
s	geschätztes Ergebnis
a. n. g.	anderweitig nicht genannt
u. dgl.	und dergleichen

1. Ausfuhr des Landes Hamburg nach Warengruppen und -untergruppen

Warengruppe Warenuntergruppe	April	Mai	Juni	Januar - Juni		
	2012			2012	2011	Veränderung ¹ in %
	in Mio. Euro					
Waren der Ernährungswirtschaft	192	200	191	1 169	1 177	- 0,7
davon						
lebende Tiere	0	0	-	0	0	- 53,3
Nahrungsmittel tierischen Ursprungs	21	18	20	120	123	- 2,1
Nahrungsmittel pflanzlichen Ursprungs	157	165	155	956	900	6,3
darunter						
pflanzliche Öle, Fette zur Ernährung	65	74	68	407	355	14,6
Ölkuchen	17	29	28	142	124	14,4
Genussmittel	14	17	16	93	154	- 40,0
Waren der gewerblichen Wirtschaft	3 357	3 955	4 274	21 880	18 396	18,9
davon						
Rohstoffe	16	15	19	114	117	- 2,2
Halbwaren	668	623	669	3 911	3 335	17,3
darunter						
Aluminium, roh, auch Legierungen	2	2	2	11	16	- 34,3
Kupfer, roh, auch Legierungen	42	75	79	482	357	35,1
Fettsäuren, Paraffin, Vaseline und Wachse	22	26	23	148	151	- 2,0
Mineralölserzeugnisse	246	158	189	1 119	1 041	7,5
Fertigwaren	2 673	3 317	3 586	17 854	14 944	19,5
davon						
Vorerzeugnisse	150	180	163	1 053	1 209	- 12,9
darunter						
Kunststoffe	21	22	23	129	128	1,2
andere chemische Vorerzeugnisse	25	28	25	156	159	- 1,8
Halbzeug aus Kupfer	38	46	35	279	406	- 31,1
Enderzeugnisse	2 522	3 137	3 423	16 801	13 735	22,3
darunter						
Druckerzeugnisse	5	5	5	29	31	- 7,0
Kautschukwaren	11	11	12	68	76	- 9,7
Eisen- und Stahlwaren	16	14	14	90	112	- 19,3
Maschinen	157	166	193	1 067	1 065	0,2
Elektrotechnische Erzeugnisse	84	102	107	493	458	7,6
Feinmechanische und optische Erzeugnisse	24	28	37	170	157	8,2
Waren aus Kunststoffen	33	39	36	211	199	6,1
Pharmazeutische Erzeugnisse	r 14	r 12	r 14	r 83	83	r -0,4
Wasserfahrzeuge	20	6	17	144	236	- 39,0
Luftfahrzeuge	1 882	2 452	2 679	12 722	9 466	34,4
Kraftfahrzeuge	55	58	63	331	292	13,6
Rückwaren und Ersatzlieferungen, andere nicht aufgliederbare Warenverkehre	12	13	13	79	90	- 12,0
Insgesamt	r 3561	r 4168	r 4478	r 23128	19 663	r 17,6

¹ Die Veränderungsdaten wurden aus den nicht gerundeten Zahlen gerechnet

2. Ausfuhr des Landes Hamburg nach Bestimmungsländern

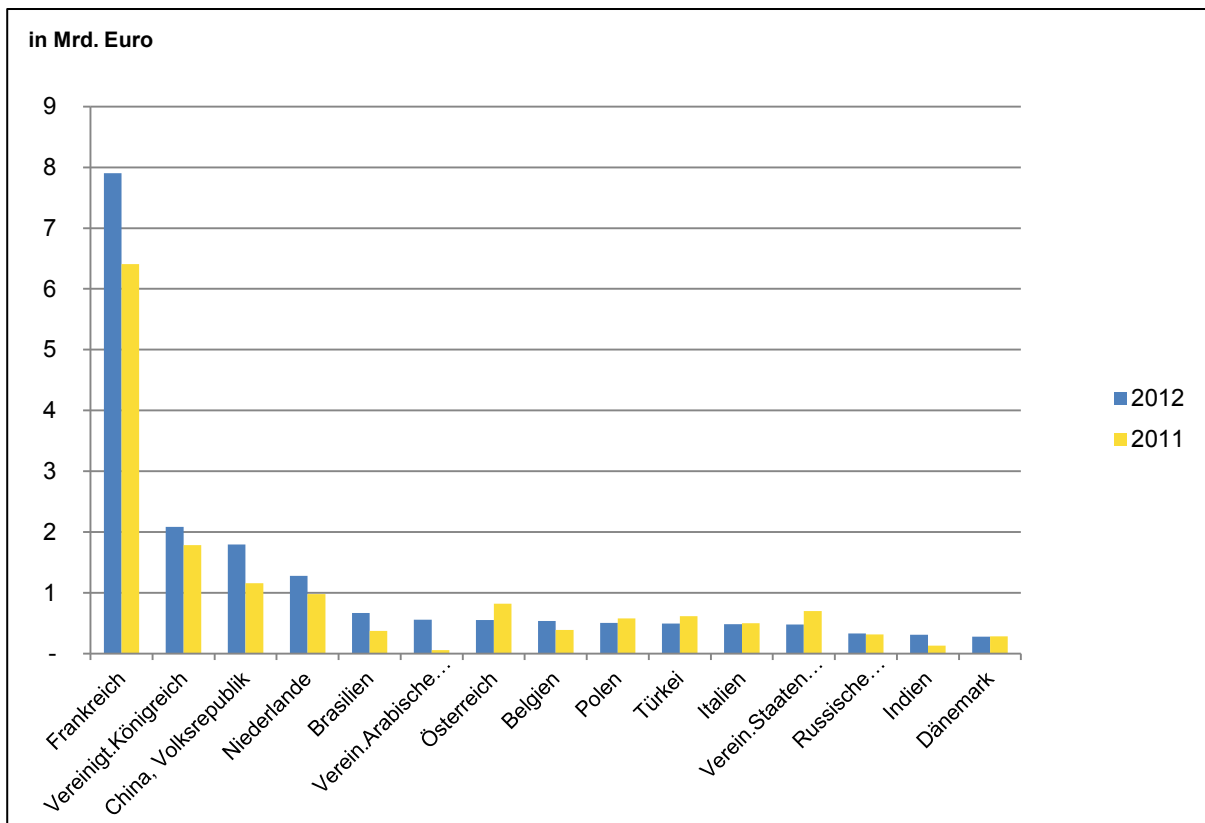
Bestimmungsland	April	Mai	Juni	Januar - Juni		
	2012			2012	2011	Veränderung ¹ in %
	in Mio Euro					
Europa	r 2285	r 3170	r 2973	r 16212	r 14761	r 9,8
davon						
EU-Länder	2 079	2 972	2 772	14 966	13 279	12,7
davon						
Euro-Länder	1 290	2 322	2 154	11 265	9 895	13,8
darunter						
Frankreich	740	1 725	1 609	7 906	6 409	23,4
Belgien	102	96	91	537	388	38,4
Luxemburg	8	6	9	40	72	- 44,4
Niederlande	199	249	206	1 279	979	30,6
Italien	68	104	103	482	499	- 3,4
Irland	3	7	3	38	113	- 66,3
Portugal	6	4	6	35	36	- 3,6
Griechenland	5	5	4	42	57	- 26,0
Spanien	28	31	31	185	287	- 35,7
Finnland	10	11	10	68	80	- 15,0
Österreich	104	67	66	550	823	- 33,2
Malta	2	0	1	7	17	- 57,3
Zypern	0	1	1	3	18	- 81,7
Lettland	1	1	2	51	14	256,3
Slowenien	2	4	3	17	18	- 8,7
Slowakei	10	8	8	62	86	- 27,3
Estland	2	2	2	14	13	10,1
übrige EU-Länder zusammen	r 788	r 650	r 618	r 3701	r 3383	r 9,47
davon						
Vereinigtes Königreich	r 556	r 357	r 347	r 2086	1 784	r 16,9
Dänemark	37	46	44	278	285	- 2,4
Polen	79	87	86	504	578	- 12,8
Schweden	45	41	50	264	229	15,5
Litauen	4	6	4	28	19	50,2
Tschechische Republik	27	30	31	186	230	- 19,2
Kroatien	7	8	6	38	34	11,8
Ungarn	12	13	11	77	81	- 5,7
Rumänien	26	27	40	173	149	16,2
Bulgarien	2	43	2	54	14	287,1
übrige europäische Länder	206	198	202	1 246	1 483	- 16,0
darunter						
Norwegen	14	16	18	91	132	- 30,9
Russland	38	39	57	331	314	5,4
Schweiz	30	33	22	175	290	- 39,7
Türkei	103	91	86	495	616	- 19,6

2. Ausfuhr des Landes Hamburg nach Bestimmungsländern

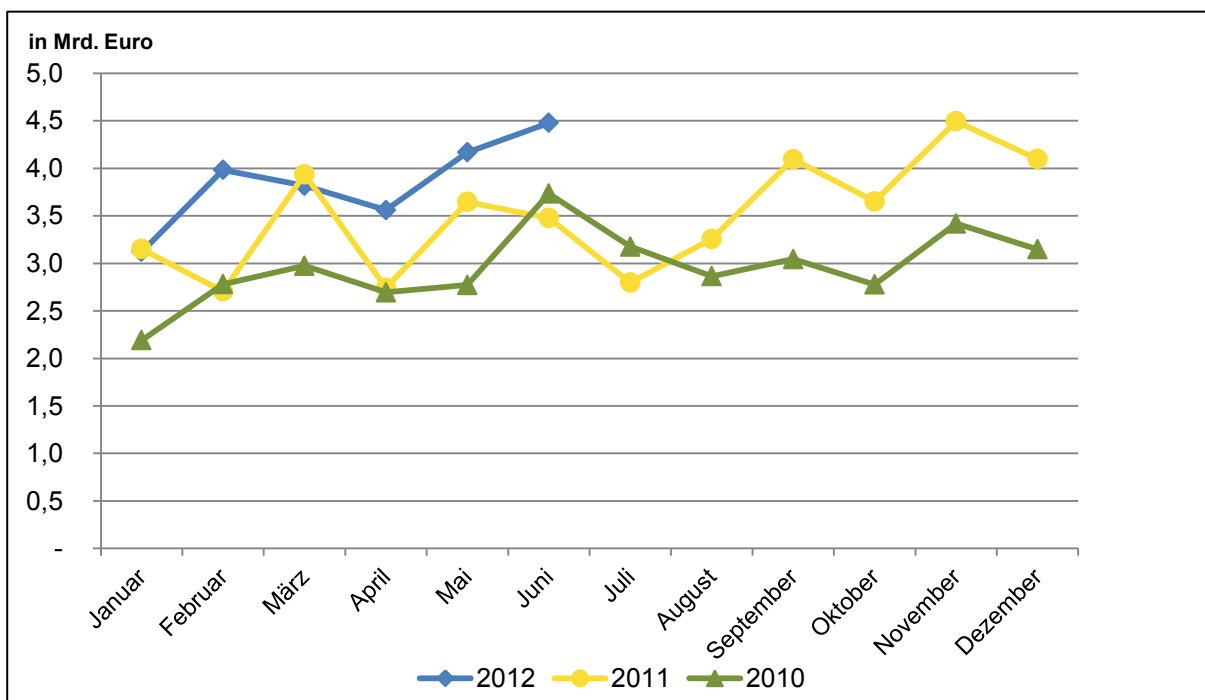
Bestimmungsland	April	Mai	Juni	Januar - Juni		
	2012			2012	2011	Veränderung ¹ in %
	in Mio Euro					
Afrika	56	53	61	407	524	- 22,4
darunter						
Ägypten	2	8	9	47	35	33,9
Nigeria	2	1	1	39	20	99,1
Südafrika	39	19	16	189	148	27,6
Amerika	378	175	519	1 838	1 474	24,7
darunter						
NAFTA	87	89	217	687	758	- 9,3
darunter						
USA	64	80	107	480	699	- 31,3
Kanada	20	6	21	63	35	80,8
Südamerika	282	80	290	1 066	683	56,1
darunter						
Brasilien	192	62	144	666	374	78,2
Asien	834	753	909	4 519	2 816	60,5
darunter						
ASEAN	187	110	217	796	640	24,5
China	271	377	467	1 906	1 227	55,2
Südkorea	13	60	76	244	86	183,9
Japan	12	13	22	88	83	5,1
Taiwan	4	6	6	27	32	- 15,5
Australien, Ozeanien	8	15	15	144	79	82,6
darunter						
Australien	5	13	6	36	34	8,2
Schiffs- und Luftfahrzeugbedarf, nicht ermittelte Länder	1	1	1	8	9	- 5,4
Insgesamt	r 3561	r 4168	r 4478	r 23128	19 663	r 17,6

¹ Die Veränderungsdaten wurden aus den nicht gerundeten Zahlen gerechnet

1. Ausfuhr¹ des Landes Hamburg nach Bestimmungsländer im Vorjahresvergleich der Monate Januar bis Juni



2. Ausfuhr¹ des Landes Hamburg 2011 bis 2012 im Monatsvergleich



¹ Berichtsjahr 2012: Aktualisiertes Ergebnis nach Korrektur im Juli 2016