

STATISTISCHE BERICHTE

Kennziffer: G III 1 - vj 3/12 HH

Ausfuhr des Landes Hamburg 3. Quartal 2012

– Korrektur –

Herausgegeben am: 9. August 2016



Impressum

Statistische Berichte

Herausgeber:

Statistisches Amt für Hamburg und Schleswig-Holstein

– Anstalt des öffentlichen Rechts –

Steckelhörn 12
20457 Hamburg

Auskunft zu dieser Veröffentlichung:

Sven Ohlsen

Telefon: 040 42831-1820

E-Mail: sven.ohlsen@statistik-nord.de

Auskunftsdienst:

E-Mail: info@statistik-nord.de

Auskünfte: 040 42831-1766

0431 6895-9393

Internet: www.statistik-nord.de

© Statistisches Amt für Hamburg und Schleswig-Holstein, Hamburg 2016

Auszugsweise Vervielfältigung und Verbreitung mit Quellenangabe gestattet.

Sofern in den Produkten auf das Vorhandensein von Copyrightrechten Dritter hingewiesen wird, sind die in deren Produkten ausgewiesenen Copyrightbestimmungen zu wahren. Alle übrigen Rechte bleiben vorbehalten.

Zeichenerklärung:

0	weniger als die Hälfte von 1 in der letzten besetzten Stelle, jedoch mehr als nichts
–	nichts vorhanden (genau Null)
...	Angabe fällt später an
·	Zahlenwert unbekannt oder geheim zu halten
x	Tabellenfach gesperrt, weil Aussage nicht sinnvoll
p	vorläufiges Ergebnis
r	berichtigtes Ergebnis
s	geschätztes Ergebnis
a. n. g.	anderweitig nicht genannt
u. dgl.	und dergleichen

1. Ausfuhr des Landes Hamburg nach Warengruppen und -untergruppen

Warengruppe Warenuntergruppe	Juli	August	September	Januar - September		
	2012			2012	2011	Veränderung ¹ in %
	in Mio. Euro					
Waren der Ernährungswirtschaft	196	230	223	1 817	1 725	5,4
davon						
lebende Tiere	0	-	0	0	0	- 62,5
Nahrungsmittel tierischen Ursprungs	16	19	18	173	178	- 2,7
Nahrungsmittel pflanzlichen Ursprungs	161	194	189	1 500	1 305	14,9
darunter						
pflanzliche Öle, Fette zur Ernährung	58	75	69	609	523	16,5
Ölkuchen	36	54	18	251	186	34,9
Genussmittel	19	18	15	145	241	- 40,0
Waren der gewerblichen Wirtschaft	3 397	3 568	4 338	33 183	27 947	18,7
davon						
Rohstoffe	19	19	15	167	178	- 6,0
Halbwaren	590	610	707	5 819	5 289	10,0
darunter						
Aluminium, roh, auch Legierungen	3	2	4	20	25	- 19,7
Kupfer, roh, auch Legierungen	104	74	67	727	635	14,5
Fettsäuren, Paraffin, Vaseline und Wachse	24	26	26	224	222	1,0
Mineralölerzeugnisse	192	189	182	1 683	1 564	7,6
Fertigwaren	2 788	2 938	3 616	27 197	22 480	21,0
davon						
Vorerzeugnisse	177	180	169	1 579	1 750	- 9,7
darunter						
Kunststoffe	23	21	21	195	189	3,2
andere chemische Vorerzeugnisse	32	20	29	237	228	4,2
Halbzeug aus Kupfer	43	67	38	426	589	- 27,6
Enderzeugnisse	2 611	2 758	3 447	25 617	20 731	23,6
darunter						
Druckerzeugnisse	7	7	7	50	51	- 2,3
Kautschukwaren	11	10	12	101	112	- 9,5
Eisen- und Stahlwaren	14	13	16	133	181	- 26,4
Maschinen	194	202	185	1 649	1 598	3,2
Elektrotechnische Erzeugnisse	105	109	74	780	766	1,8
Feinmechanische und optische Erzeugnisse	25	28	32	256	248	3,1
Waren aus Kunststoffen	35	36	31	313	299	4,7
Pharmazeutische Erzeugnisse	r 15	r 14	r v13	r 125	124	r 1,0
Wasserfahrzeuge	30	4	1	178	354	- 49,6
Luftfahrzeuge	1 871	2 013	2 780	19 386	14 239	36,1
Kraftfahrzeuge	63	59	49	502	432	16,0
Rückwaren und Ersatzlieferungen, andere nicht aufgliederbare Warenverkehre	14	13	13	119	141	- 15,8
Insgesamt	r 3606	r 3811	r 4574	r 35119	29 813	r 17,8

¹ Die Veränderungsdaten wurden aus den nicht gerundeten Zahlen gerechnet

2. Ausfuhr des Landes Hamburg nach Bestimmungsländern

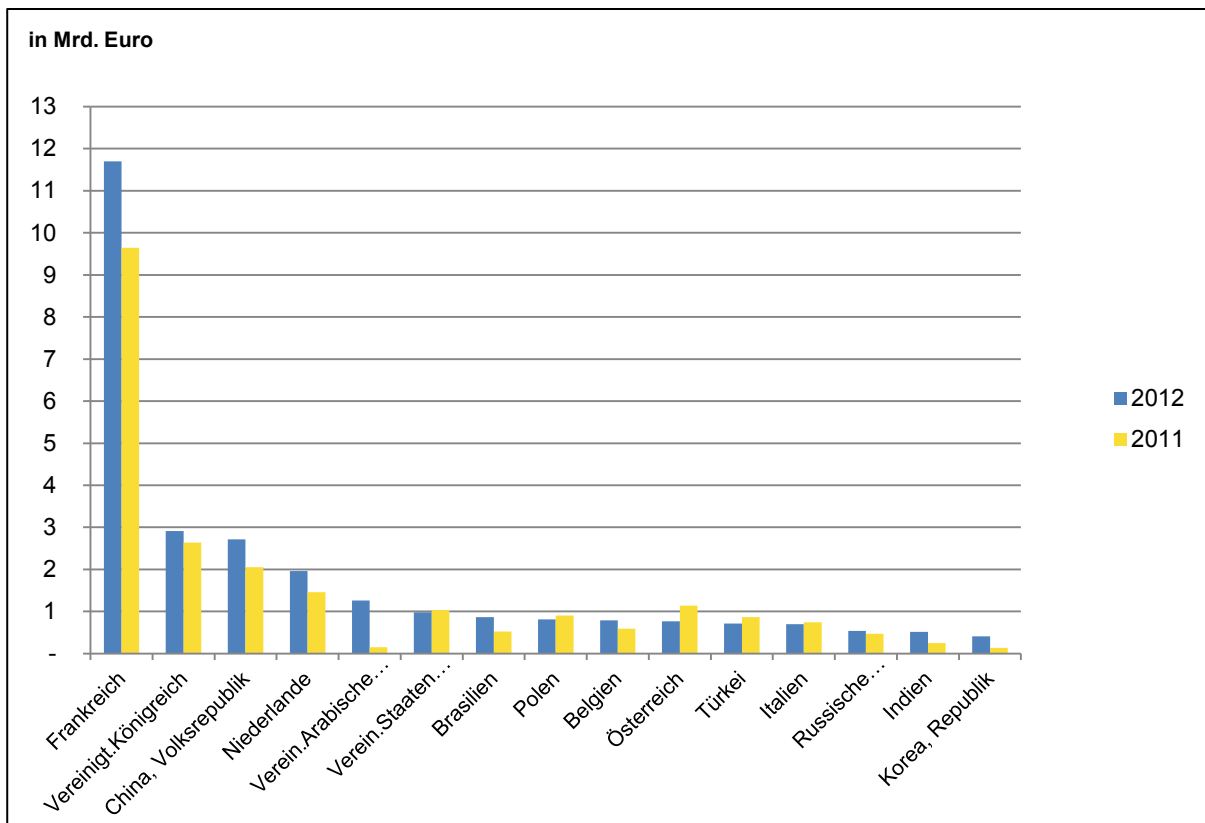
Bestimmungsland	Jul	August	September	Januar - September		
	2012			2012	2011	Veränderung ¹ in %
	in Mio Euro					
Europa	r 2615	r 2061	r 3008	r 23896	r 21903	r 9,1
davon						
EU-Länder	2 462	1 799	2 796	22 023	19 767	11,4
davon						
Euro-Länder	1 969	1 272	2 172	16 678	14 707	13,4
darunter						
Frankreich	1 399	820	1 571	11 696	9 643	21,3
Belgien	84	82	83	787	591	33,0
Luxemburg	10	9	9	68	92	- 26,8
Niederlande	239	179	261	1 958	1 456	34,5
Italien	77	59	83	700	742	- 5,6
Irland	11	5	5	59	122	- 51,4
Portugal	4	5	5	49	56	- 12,1
Griechenland	7	5	7	60	80	- 24,8
Spanien	27	24	30	265	436	- 39,2
Finnland	14	12	12	107	113	- 5,3
Österreich	78	58	82	768	1 141	- 32,7
Malta	1	2	2	12	24	- 50,0
Zypern	0	0	1	5	36	- 86,9
Lettland	1	2	1	56	25	119,9
Slowenien	3	3	3	25	29	- 13,9
Slowakei	12	7	8	90	124	- 27,3
Estland	2	2	11	29	20	41,3
übrige EU-Länder zusammen	r 493	r 527	r 624	r 5345	r 5061	r 5,6
davon						
Vereinigtes Königreich	r 214	r 258	r 351	r 2 909	2 635	r 10,4
Dänemark	39	36	50	402	429	- 6,2
Polen	103	102	105	815	906	- 10,1
Schweden	47	39	38	387	336	15,2
Litauen	4	4	5	41	29	41,0
Tschechische Republik	32	38	32	288	337	- 14,5
Kroatien	6	8	6	58	57	1,8
Ungarn	13	13	13	116	124	- 6,9
Rumänien	32	30	27	262	218	19,9
Bulgarien	8	5	3	70	20	242,8
übrige europäische Länder	153	262	212	1 873	2 135	- 12,3
darunter						
Norwegen	20	16	13	140	183	- 23,5
Russland	47	63	101	542	473	14,7
Schweiz	23	32	34	264	417	- 36,7
Türkei	43	133	45	716	868	- 17,4

2. Ausfuhr des Landes Hamburg nach Bestimmungsländern

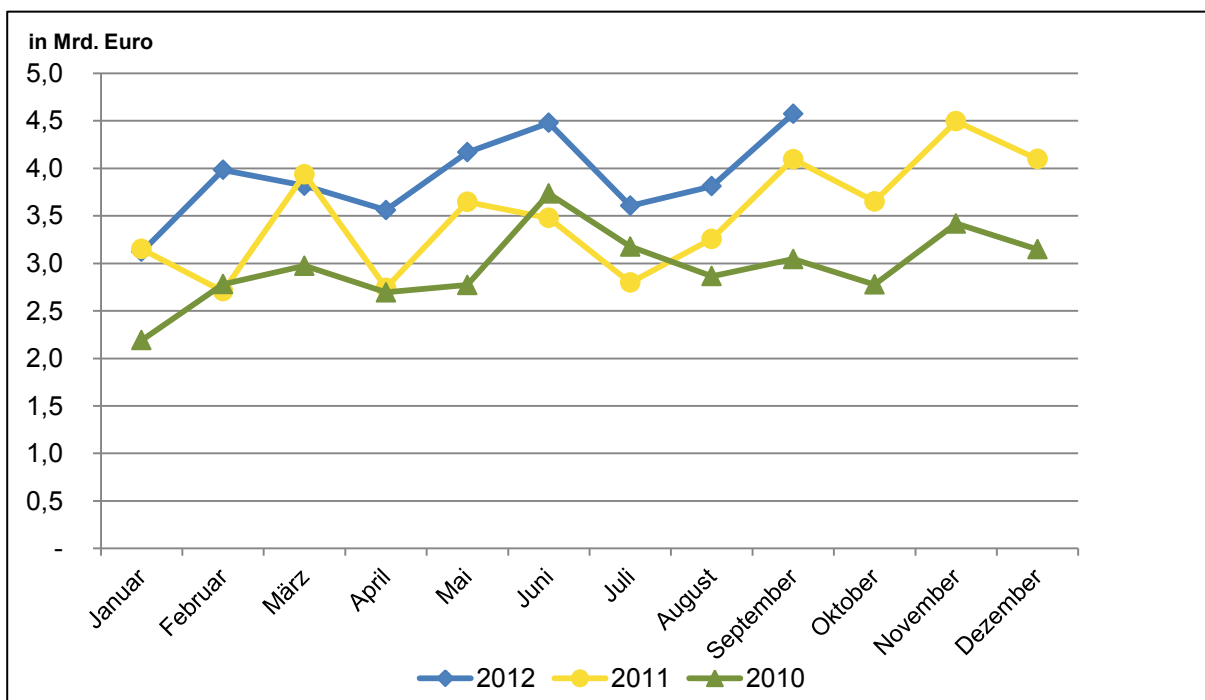
Bestimmungsland	July	August	September	Januar - September		
	2012			2012	2011	Veränderung ¹ in %
	in Mio Euro					
Afrika	43	124	63	637	830	- 23,3
darunter						
Ägypten	5	7	13	72	54	33,6
Nigeria	1	3	5	48	27	75,6
Südafrika	14	56	36	295	300	- 1,6
Amerika	383	466	328	3 015	2 258	33,5
darunter						
NAFTA	127	223	222	1 260	1 213	3,8
darunter						
USA	117	166	215	977	1 029	- 5,1
Kanada	5	5	4	77	69	11,5
Südamerika	167	151	101	1 485	953	55,8
darunter						
Brasilien	105	56	40	868	525	65,3
Asien	541	1 146	1 163	7 370	4 698	56,9
darunter						
ASEAN	69	323	150	1 338	967	38,4
China	228	412	321	2 867	2 162	32,6
Südkorea	52	44	69	409	132	209,6
Japan	14	11	10	123	124	- 0,9
Taiwan	7	6	5	45	48	- 6,0
Australien, Ozeanien	22	11	6	184	110	66,4
darunter						
Australien	4	6	5	51	59	- 12,6
Schiffs- und Luftfahrzeugbedarf, nicht ermittelte Länder	2	3	6	18	14	29,8
Insgesamt	r 3 606	r 3 811	r 4 574	r 35 119	29 813	r 17,8

¹ Die Veränderungsdaten wurden aus den nicht gerundeten Zahlen gerechnet

1. Ausfuhr¹ des Landes Hamburg nach Bestimmungsländer im Vorjahresvergleich der Monate Januar bis September



2. Ausfuhr¹ des Landes Hamburg 2011 bis 2012 im Monatsvergleich



¹ Berichtsjahr 2012: Aktualisiertes Ergebnis nach Korrektur im Juli 2016