

STATISTISCHE BERICHTE

Kennziffer: G III 1 - vj 4/12 HH

# Ausfuhr des Landes Hamburg 4. Quartal 2012

– Korrektur –

Herausgegeben am: 9. August 2016



## Impressum

### Statistische Berichte

#### Herausgeber:

#### Statistisches Amt für Hamburg und Schleswig-Holstein

– Anstalt des öffentlichen Rechts –

Steckelhörn 12  
20457 Hamburg

#### Auskunft zu dieser Veröffentlichung:

Sven Ohlsen

Telefon: 040 42831-1820

E-Mail: [sven.ohlsen@statistik-nord.de](mailto:sven.ohlsen@statistik-nord.de)

#### Auskunftsdienst:

E-Mail: [info@statistik-nord.de](mailto:info@statistik-nord.de)

Auskünfte: 040 42831-1766

0431 6895-9393

Internet: [www.statistik-nord.de](http://www.statistik-nord.de)

© Statistisches Amt für Hamburg und Schleswig-Holstein, Hamburg 2016

Auszugsweise Vervielfältigung und Verbreitung mit Quellenangabe gestattet.

Sofern in den Produkten auf das Vorhandensein von Copyrightrechten Dritter hingewiesen wird, sind die in deren Produkten ausgewiesenen Copyrightbestimmungen zu wahren. Alle übrigen Rechte bleiben vorbehalten.

#### Zeichenerklärung:

0	weniger als die Hälfte von 1 in der letzten besetzten Stelle, jedoch mehr als nichts
–	nichts vorhanden (genau Null)
...	Angabe fällt später an
·	Zahlenwert unbekannt oder geheim zu halten
x	Tabellenfach gesperrt, weil Aussage nicht sinnvoll
p	vorläufiges Ergebnis
r	berichtigtes Ergebnis
s	geschätztes Ergebnis
a. n. g.	anderweitig nicht genannt
u. dgl.	und dergleichen

## 1. Ausfuhr des Landes Hamburg nach Warengruppen und -untergruppen

Warengruppe Warenuntergruppe	Oktober	November	Dezember	Januar - Dezember		
	2012			2012	2011	Veränderung <sup>1</sup> in %
	in Mio. Euro					
Waren der Ernährungswirtschaft	277	237	192	2 524	2 345	7,6
davon						
lebende Tiere	0	-	0	0	0	- 43,3
Nahrungsmittel tierischen Ursprungs	20	19	17	229	233	- 1,5
Nahrungsmittel pflanzlichen Ursprungs	240	204	164	2 107	1 781	18,3
darunter						
pflanzliche Öle, Fette zur Ernährung	89	75	63	836	703	18,9
Ölkuchen	31	28	29	338	251	34,9
Genussmittel	17	15	11	187	330	- 43,3
Waren der gewerblichen Wirtschaft	4 426	4 669	4 162	46 440	39 527	17,5
davon						
Rohstoffe	21	16	19	224	236	- 5,1
Halbwaren	643	770	791	8 022	7 202	11,4
darunter						
Aluminium, roh, auch Legierungen	3	3	2	28	31	- 9,1
Kupfer, roh, auch Legierungen	63	152	198	1 140	906	25,9
Fettsäuren, Paraffin, Vaseline und Wachse	28	27	18	297	294	0,9
Mineralölerzeugnisse	207	203	165	2 258	2 086	8,3
Fertigwaren	3 763	3 883	3 352	38 194	32 089	19,0
davon						
Vorerzeugnisse	165	194	133	2 071	2 256	- 8,2
darunter						
Kunststoffe	22	21	14	251	242	3,7
andere chemische Vorerzeugnisse	22	37	20	317	296	6,9
Halbzeug aus Kupfer	42	40	29	537	748	- 28,2
Enderzeugnisse	3 598	3 688	3 219	36 123	29 833	21,1
darunter						
Druckerzeugnisse	9	6	7	72	67	8,2
Kautschukwaren	11	11	12	136	144	- 5,7
Eisen- und Stahlwaren	16	18	12	179	222	- 19,4
Maschinen	222	228	216	2 315	2 192	5,6
Elektrotechnische Erzeugnisse	49	133	34	997	1 019	- 2,1
Feinmechanische und optische Erzeugnisse	30	33	42	360	341	5,5
Waren aus Kunststoffen	39	38	31	420	399	5,3
Pharmazeutische Erzeugnisse	13	12	11	162	166	- 2,8
Wasserfahrzeuge	41	1	19	239	419	- 43,0
Luftfahrzeuge	2 840	2 885	2 576	27 688	21 199	30,6
Kraftfahrzeuge	57	49	40	648	559	15,9
Rückwaren und Ersatzlieferungen, andere nicht aufgliederbare Warenverkehre	15	14	12	160	186	- 14,2
<b>Insgesamt</b>	<b>r 4 718</b>	<b>r 4 920</b>	<b>r 4 366</b>	<b>r 49 123</b>	<b>r 42 057</b>	<b>r 16,8</b>

<sup>1</sup> Die Veränderungsdaten wurden aus den nicht gerundeten Zahlen gerechnet

## 2. Ausfuhr des Landes Hamburg nach Bestimmungsländern

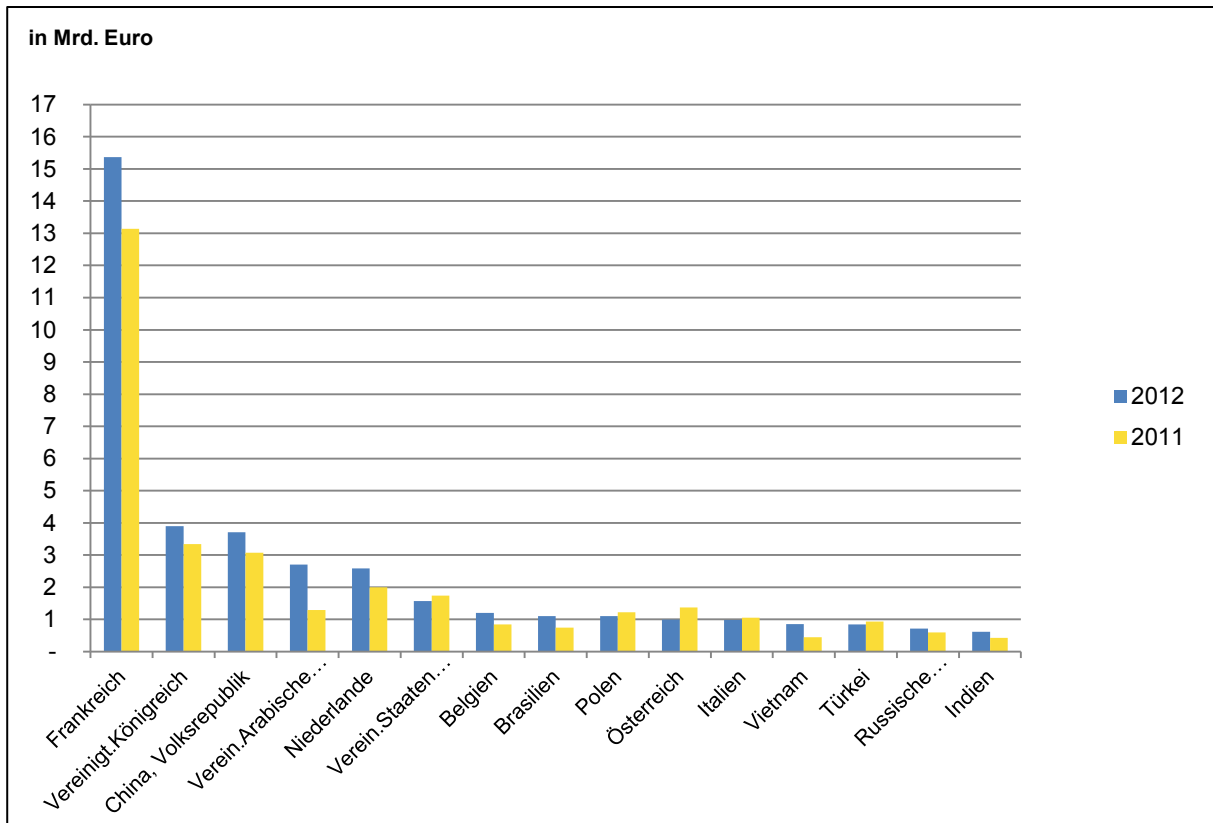
Bestimmungsland	Oktober	November	Dezember	Januar - Dezember		
	2012			2012	2011	Veränderung <sup>1</sup> in %
	in Mio Euro					
Europa	r 2 879	r 3 000	r 1 911	r 31 685	r 28 970	r 9,4
davon						
EU-Länder	2 752	2 790	1 719	29 284	26 466	10,6
davon						
Euro-Länder	2 170	2 159	1 165	22 172	19 851	11,7
darunter						
Frankreich	1 586	1 476	612	15 370	13 143	16,9
Belgien	58	175	185	1 205	847	42,3
Luxemburg	11	6	13	97	110	- 12,3
Niederlande	266	247	114	2 585	2 001	29,1
Italien	86	94	105	985	1 049	- 6,1
Irland	7	10	5	82	138	- 41,0
Portugal	6	5	4	65	71	- 8,8
Griechenland	6	7	5	79	103	- 23,4
Spanien	26	32	26	349	565	- 38,2
Finnland	15	12	13	147	154	- 4,7
Österreich	82	75	68	993	1 371	- 27,6
Malta	4	1	1	18	27	- 34,7
Zypern	3	1	1	9	44	- 80,4
Lettland	3	2	1	61	45	35,1
Slowenien	3	3	3	34	40	- 16,3
Slowakei	10	14	9	123	158	- 22,6
Estland	2	2	2	35	29	18,0
übrige EU-Länder zusammen	r 582	r 630	r 554	r 7 112	r 6 616	r 7,5
davon						
Vereinigtes Königreich	r 301	r 333	r 352	r 3 895	r 3 341	r 16,6
Dänemark	49	56	44	551	600	- 8,1
Polen	107	112	67	1 101	1 217	- 9,5
Schweden	40	50	33	510	458	11,5
Litauen	6	5	3	55	43	28,5
Tschechische Republik	30	33	21	373	427	- 12,7
Kroatien	-	-	-	-	-	x
Ungarn	16	15	9	155	165	- 5,6
Rumänien	28	23	21	334	281	19,1
Bulgarien	3	2	2	77	40	91,4
übrige europäische Länder	127	210	192	2 401	2 503	- 4,1
darunter						
Norwegen	12	9	12	173	227	- 24,0
Russland	41	61	71	715	591	21,0
Schweiz	28	32	60	385	488	- 21,2
Türkei	22	85	24	847	936	- 9,5

## 2. Ausfuhr des Landes Hamburg nach Bestimmungsländern

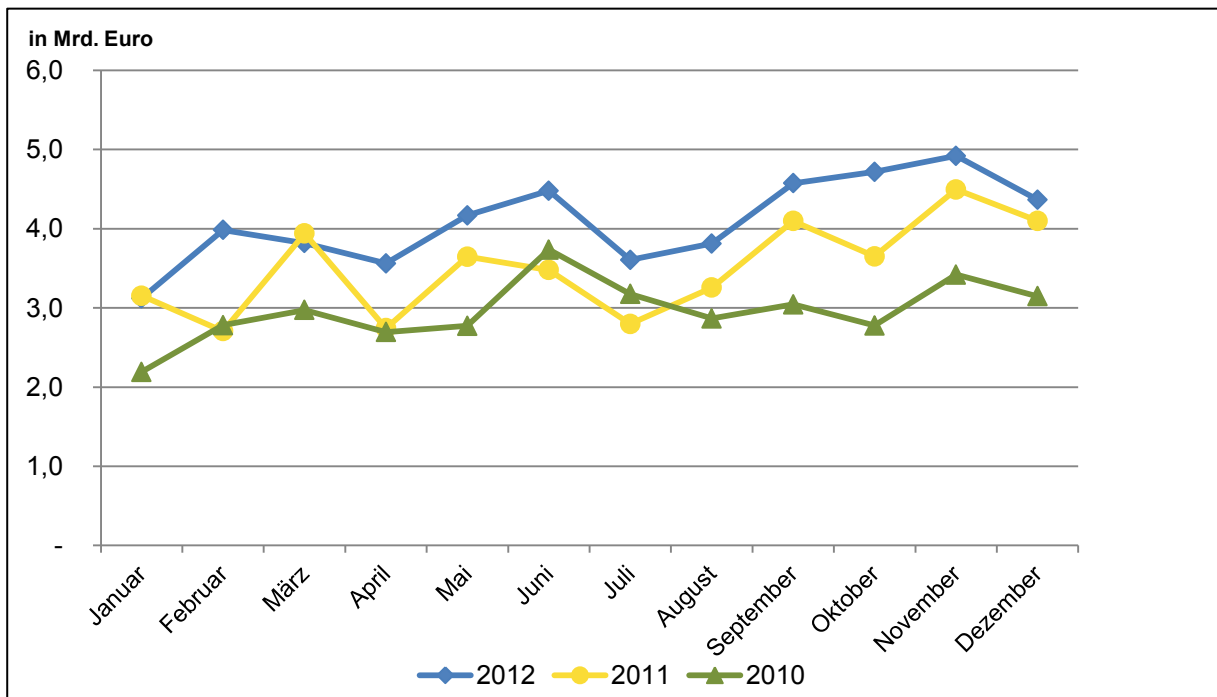
Bestimmungsland	Oktober	November	Dezember	Januar - Dezember		
	2012			2012	2011	Veränderung <sup>1</sup> in %
	in Mio Euro					
Afrika	95	73	121	926	1 031	- 10,2
darunter						
Ägypten	12	7	5	95	64	47,3
Nigeria	15	4	3	69	39	76,3
Südafrika	11	24	29	359	379	- 5,4
Amerika	562	532	264	4 373	3 614	21,0
darunter						
NAFTA	328	332	218	2 138	2 088	2,4
darunter						
USA	236	149	207	1 569	1 741	- 9,9
Kanada	6	9	4	96	92	4,2
Südamerika	229	192	34	1 940	1 415	37,0
darunter						
Brasilien	127	91	21	1 106	744	48,7
Asien	1 145	1 265	2 053	11 833	8 253	43,4
darunter						
ASEAN	323	231	599	2 491	1 641	51,8
China	365	391	406	4 029	3 217	25,2
Südkorea	15	65	62	551	179	208,8
Japan	23	14	9	169	162	4,1
Taiwan	55	5	104	210	61	242,2
Australien, Ozeanien	32	46	16	277	170	63,1
darunter						
Australien	7	45	10	113	81	39,2
Schiffs- und Luftfahrzeugbedarf, nicht ermittelte Länder	5	4	2	29	20	48,1
<b>Insgesamt</b>	<b>r 4 718</b>	<b>r 4 920</b>	<b>r 4 366</b>	<b>r 49 123</b>	<b>r 42 057</b>	<b>r 16,8</b>

<sup>1</sup> Die Veränderungsdaten wurden aus den nicht gerundeten Zahlen gerechnet

## 1. Ausfuhr<sup>1</sup> des Landes Hamburg nach Bestimmungsländer im Vorjahresvergleich der Monate Januar bis Dezember



## 2. Ausfuhr<sup>1</sup> des Landes Hamburg 2011 bis 2012 im Monatsvergleich



<sup>1</sup> Berichtsjahr 2012: Aktualisiertes Ergebnis nach Korrektur im Juli 2016