

STATISTISCHE BERICHTE

Kennziffer: G IV 1 - m 3/14 HH

# Beherbergung im Reiseverkehr in Hamburg März 2014

- Vorläufige Ergebnisse -

Herausgegeben am: 16. Mai 2014



## Impressum

### Statistische Berichte

#### Herausgeber:

#### Statistisches Amt für Hamburg und Schleswig-Holstein

– Anstalt des öffentlichen Rechts –

Steckelhörn 12  
20457 Hamburg

#### Auskunft zu dieser Veröffentlichung:

Michael Schäfer

Telefon: 0431 6895-9231

E-Mail: [tourismussh@statistik-nord.de](mailto:tourismussh@statistik-nord.de)

#### Auskunftsdienst:

E-Mail: [info@statistik-nord.de](mailto:info@statistik-nord.de)

Auskünfte: 040 42831-1766

0431 6895-9393

Internet: [www.statistik-nord.de](http://www.statistik-nord.de)

© Statistisches Amt für Hamburg und Schleswig-Holstein, Hamburg 2014  
Auszugsweise Vervielfältigung und Verbreitung mit Quellenangabe gestattet.

Sofern in den Produkten auf das Vorhandensein von Copyrightrechten Dritter hingewiesen wird, sind die in deren Produkten ausgewiesenen Copyrightbestimmungen zu wahren. Alle übrigen Rechte bleiben vorbehalten.

#### Zeichenerklärung:

0	weniger als die Hälfte von 1 in der letzten besetzten Stelle, jedoch mehr als nichts
–	nichts vorhanden (genau Null)
...	Angabe fällt später an
.	Zahlenwert unbekannt oder geheim zu halten
x	Tabellenfach gesperrt, weil Aussage nicht sinnvoll
p	vorläufiges Ergebnis
r	berichtigtes Ergebnis
s	geschätztes Ergebnis
a. n. g.	anderweitig nicht genannt
u. dgl.	und dergleichen

**Tabelle 1: Ankünfte, Übernachtungen und Aufenthaltsdauer der Gäste in Beherbergungsstätten mit 10 und mehr Betten (einschl. Camping) in Hamburg**

Herkunftsland (Ständiger Wohnsitz)	März 2014					Januar bis März 2014				
	Ankünfte		Übernachtungen		durchschnittliche Aufenthaltsdauer <sup>1</sup>	Ankünfte		Übernachtungen		durchschnittliche Aufenthaltsdauer <sup>1</sup>
	insgesamt	Veränderung zum Vorjahresmonat	insgesamt	Veränderung zum Vorjahresmonat		insgesamt	Veränderung zum Vorjahreszeitraum	insgesamt	Veränderung zum Vorjahreszeitraum	
	Anzahl	%	Anzahl	%	Tage	Anzahl	%	Anzahl	%	Tage
<b>Hamburg</b>	<b>473 568</b>	<b>0,7</b>	<b>904 480</b>	<b>- 1,4</b>	<b>1,9</b>	<b>1 220 942</b>	<b>3,7</b>	<b>2 282 737</b>	<b>3,2</b>	<b>1,9</b>
<b>Deutschland</b>	<b>383 510</b>	<b>- 0,0</b>	<b>717 409</b>	<b>- 2,2</b>	<b>1,9</b>	<b>983 958</b>	<b>2,8</b>	<b>1 790 345</b>	<b>2,1</b>	<b>1,8</b>
<b>Ausland</b>	<b>90 058</b>	<b>3,9</b>	<b>187 071</b>	<b>1,7</b>	<b>2,1</b>	<b>236 984</b>	<b>7,6</b>	<b>492 392</b>	<b>7,5</b>	<b>2,1</b>
<b>Europa</b>	<b>68 738</b>	<b>2,2</b>	<b>137 530</b>	<b>- 1,2</b>	<b>2,0</b>	<b>183 389</b>	<b>6,9</b>	<b>365 245</b>	<b>5,9</b>	<b>2,0</b>
Belgien	1 689	12,2	2 959	- 2,2	1,8	4 407	8,1	7 638	3,7	1,7
Bulgarien	228	- 3,4	464	22,1	2,0	662	- 11,6	1 462	12,5	2,2
Dänemark	9 684	- 17,9	17 298	- 20,9	1,8	29 429	6,6	51 709	5,7	1,8
Estland	152	16,0	315	32,4	2,1	390	- 20,9	1 073	31,8	2,8
Finnland	875	- 6,6	1 590	- 13,9	1,8	2 259	- 5,4	4 081	- 11,5	1,8
Frankreich	5 332	32,3	9 359	31,5	1,8	13 292	9,3	23 431	13,0	1,8
Griechenland	452	9,2	1 122	0,7	2,5	1 156	16,9	2 889	18,7	2,5
Irland	627	43,5	1 600	77,0	2,6	1 579	16,4	3 567	24,1	2,3
Island	144	32,1	290	19,8	2,0	307	43,5	537	18,5	1,7
Italien	3 410	33,0	7 075	32,3	2,1	7 716	23,4	16 872	31,4	2,2
Kroatien	112	- 18,8	233	- 19,9	2,1	328	- 0,3	667	- 14,8	2,0
Lettland	188	- 5,1	440	18,9	2,3	448	- 7,6	901	1,0	2,0
Litauen	209	54,8	379	43,6	1,8	530	16,2	984	10,1	1,9
Luxemburg	440	- 37,3	916	- 43,4	2,1	1 180	- 14,0	2 558	- 18,4	2,2
Malta	32	6,7	53	- 32,1	1,7	124	34,8	348	53,3	2,8
Niederlande	5 620	- 6,6	9 804	- 11,1	1,7	16 544	5,7	28 483	4,5	1,7
Norwegen	1 495	- 15,9	2 713	- 17,7	1,8	4 301	3,4	7 902	4,6	1,8
Österreich	6 707	- 4,8	14 525	- 9,9	2,2	15 881	4,5	34 058	3,7	2,1
Polen	2 165	30,0	4 485	31,7	2,1	5 642	13,5	11 986	25,8	2,1
Portugal	604	14,4	1 301	12,1	2,2	1 627	28,9	3 458	21,0	2,1
Rumänien	532	27,9	1 704	84,8	3,2	1 415	6,6	4 381	67,0	3,1
Russische Föderation	2 788	2,7	6 589	0,2	2,4	7 820	3,6	19 690	- 0,4	2,5
Schweden	2 736	- 10,8	4 517	- 15,5	1,7	7 034	- 7,4	11 863	- 10,2	1,7
Schweiz	6 176	- 0,9	13 397	- 4,6	2,2	15 646	5,8	33 521	5,9	2,1
Slowakei	170	80,9	417	82,9	2,5	395	- 0,3	812	- 5,6	2,1
Slowenien	106	- 7,8	263	9,6	2,5	271	- 5,2	674	11,4	2,5
Spanien	2 570	5,7	5 346	- 14,0	2,1	6 921	4,7	14 639	- 9,5	2,1
Tschechische Republik	756	86,7	1 536	104,3	2,0	1 715	49,9	3 427	41,7	2,0
Türkei	948	28,8	1 863	19,7	2,0	2 558	9,2	5 156	7,5	2,0
Ukraine	527	33,4	1 290	56,7	2,4	1 197	6,8	2 773	18,2	2,3
Ungarn	392	34,7	1 156	18,0	2,9	985	12,1	3 147	18,3	3,2
Vereinigtes Königreich	9 872	10,4	20 243	4,0	2,1	26 853	8,8	54 473	2,0	2,0
Zypern	71	7,6	170	- 3,4	2,4	216	- 6,9	603	1,0	2,8
sonst. europ. Länder	929	- 1,7	2 118	0,4	2,3	2 561	9,4	5 482	0,8	2,1
<b>Afrika</b>	<b>988</b>	<b>- 36,0</b>	<b>3 023</b>	<b>- 27,6</b>	<b>3,1</b>	<b>2 738</b>	<b>- 15,9</b>	<b>9 248</b>	<b>1,4</b>	<b>3,4</b>
Südafrika	183	5,2	602	15,3	3,3	544	25,1	1 665	37,9	3,1
sonst. afrik. Länder	805	- 41,2	2 421	- 33,7	3,0	2 194	- 22,2	7 583	- 4,1	3,5
<b>Asien</b>	<b>7 812</b>	<b>26,1</b>	<b>18 929</b>	<b>21,1</b>	<b>2,4</b>	<b>18 840</b>	<b>16,3</b>	<b>46 500</b>	<b>14,8</b>	<b>2,5</b>
Arabische Golfstaaten	2 113	19,4	4 745	21,3	2,2	5 458	13,9	13 116	19,0	2,4
China (einschl. Hongkong)	1 695	31,4	4 262	48,0	2,5	3 671	17,8	8 893	20,0	2,4
Indien	466	27,3	1 453	6,4	3,1	1 309	17,4	3 937	3,2	3,0
Israel	318	46,5	551	11,5	1,7	759	15,3	1 445	6,9	1,9
Japan	1 281	11,0	2 726	8,1	2,1	2 723	3,8	6 020	0,9	2,2
Süd-Korea	325	46,4	705	- 13,5	2,2	855	18,6	1 927	3,5	2,3
Taiwan	130	- 7,1	449	48,2	3,5	281	- 5,7	971	47,8	3,5
sonst. asiat. Länder	1 484	43,2	4 038	20,8	2,7	3 784	31,4	10 191	21,2	2,7

<sup>1</sup> Rechnerischer Wert: Übernachtungen/Ankünfte

**Tabelle 1: Ankünfte, Übernachtungen und Aufenthaltsdauer der Gäste in Beherbergungsstätten mit 10 und mehr Betten (einschl. Camping) in Hamburg**

Herkunftsland (Ständiger Wohnsitz)	März 2014					Januar bis März 2014				
	Ankünfte		Übernachtungen		durchschnittliche Aufenthaltsdauer <sup>1</sup>	Ankünfte		Übernachtungen		durchschnittliche Aufenthaltsdauer <sup>1</sup>
	insgesamt	Veränderung zum Vorjahresmonat	insgesamt	Veränderung zum Vorjahresmonat		insgesamt	Veränderung zum Vorjahreszeitraum	insgesamt	Veränderung zum Vorjahreszeitraum	
	Anzahl	%	Anzahl	%	Tage	Anzahl	%	Anzahl	%	Tage
<b>Amerika</b>	<b>6 975</b>	<b>7,3</b>	<b>16 899</b>	<b>14,7</b>	<b>2,4</b>	<b>18 227</b>	<b>11,8</b>	<b>45 037</b>	<b>16,0</b>	<b>2,5</b>
Kanada	469	- 5,4	1 093	- 3,6	2,3	1 225	1,2	2 757	- 10,0	2,3
Vereinigte Staaten	5 217	6,0	11 577	5,8	2,2	13 595	12,5	31 163	10,1	2,3
Mittelamerika/Karibik	260	25,6	693	22,0	2,7	588	10,9	1 432	14,0	2,4
Brasilien	524	27,2	2 373	179,8	4,5	1 299	15,7	6 148	133,8	4,7
sonst. südäm. Länder	413	- 10,8	934	- 24,1	2,3	1 282	- 5,5	2 878	- 19,7	2,2
sonst. nordam. Länder	92	-	229	-	2,5	238	-	659	-	2,8
<b>Australien, Ozeanien</b>	<b>554</b>	<b>13,5</b>	<b>1 192</b>	<b>16,5</b>	<b>2,2</b>	<b>1 676</b>	<b>17,4</b>	<b>3 865</b>	<b>19,8</b>	<b>2,3</b>
Australien	361	- 12,0	843	- 2,5	2,3	1 251	5,7	3 044	16,5	2,4
Neuseeland/Ozeanien	193	147,4	349	120,9	1,8	425	74,9	821	33,9	1,9
Ohne Angaben	4 991	6,4	9 498	2,4	1,9	12 114	5,9	22 497	5,7	1,9

<sup>1</sup> Rechnerischer Wert: Übernachtungen/Ankünfte

**Tabelle 2: Entwicklung der Anzahl der Betriebe, Betten, Ankünfte und Übernachtungen sowie der Auslastung der Bettenkapazität in Hamburg**

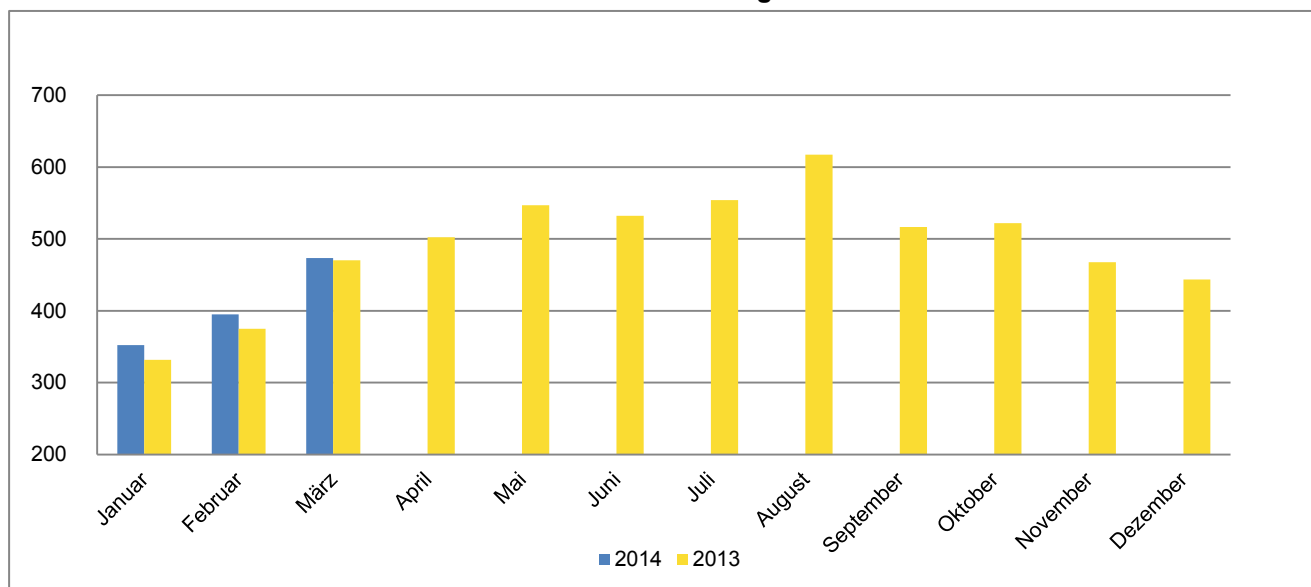
Jahr  Monat	ge- öffnete Betriebe	angebo- tene Betten	Ankünfte			Übernachtungen			Auslast- ung der Betten- kapazi- tät <sup>3</sup>	
			insgesamt	Veränder- ung zum Vor- jahres- zeitraum	Ausland	insgesamt	Veränder- ung zum Vor- jahres- zeitraum	Ausland		
			Anzahl <sup>1 2</sup>	Anzahl	%	Anzahl	Anzahl	%		Anzahl
2003	274	30 227	2 974 050	8,0	566 094	5 444 959	5,7	1 103 736	48,1	
2004	279	33 439	3 263 114	9,7	624 347	5 945 507	9,2	1 231 251	50,2	
2005	281	33 848	3 450 864	5,8	635 526	6 435 106	8,2	1 311 136	51,7	
2006	286	35 364	3 843 850	11,4	738 752	7 177 327	11,5	1 561 569	55,8	
2007	285	36 701	3 985 106	3,7	746 383	7 402 423	3,1	1 536 324	55,9	
2008	292	39 528	4 116 335	3,3	764 629	7 727 621	4,4	1 612 097	53,7	
2009	303	42 845	4 367 721	6,1	806 275	8 190 145	6,0	1 655 138	54,1	
2010	312	45 807	4 732 566	8,4	913 139	8 946 635	9,2	1 852 309	54,2	
2011	315	47 690	5 083 172	7,4	1 001 006	9 530 300	6,5	2 042 103	55,2	
2012	326	52 590	5 603 644	10,2	1 175 279	10 634 012	11,6	2 390 809	56,2	
2013	334	52 771	5 880 314	4,9	1 229 063	11 603 135	9,1	2 662 154	59,6	
2012	Januar	319	48 825	327 129	11,3	61 120	574 875	8,1	115 349	37,9
	Februar	321	49 313	369 119	15,3	71 752	650 853	15,2	137 373	45,5
	März	325	49 863	448 801	12,7	91 318	824 304	10,9	181 181	53,3
	April	327	49 970	461 060	5,2	98 995	906 720	8,3	205 273	60,1
	Mai	329	51 500	507 440	7,2	105 274	986 851	10,5	216 811	61,1
	Juni	329	51 462	492 662	9,2	103 703	947 650	6,7	210 925	60,5
	Juli	330	51 778	532 632	11,4	129 081	1 029 932	12,1	257 792	62,9
	August	331	51 817	567 353	12,5	115 464	1 130 862	14,6	240 927	69,1
	September	333	52 531	499 466	8,8	113 447	972 883	11,0	239 655	61,2
	Oktober	332	52 527	495 387	5,9	99 661	959 793	8,5	206 935	58,4
	November	327	52 614	476 159	13,1	98 549	848 345	14,5	195 488	53,5
	Dezember	326	52 590	426 436	13,0	86 915	800 944	20,4	183 100	48,9
2013	Januar	325	52 568	331 867	1,4	61 061	609 221	6,0	126 232	37,3
	Februar	330	52 504	375 091	1,6	72 452	684 879	5,2	147 674	46,5
	März	335	52 639	470 298	4,8	86 658	917 650	11,3	183 978	56,0
	April	339	52 775	502 181	8,9	107 528	951 942	5,0	222 505	59,7
	Mai	340	52 704	546 849	7,8	107 556	1 133 919	14,9	234 357	68,2
	Juni	339	52 738	532 095	8,0	108 773	1 043 110	10,1	230 098	65,0
	Juli	339	53 119	554 141	4,0	145 072	1 170 467	13,6	329 030	69,6
	August	341	53 128	617 449	8,8	127 067	1 295 224	14,5	292 081	77,1
	September	342	53 313	516 764	3,5	112 091	1 028 739	5,7	242 735	63,8
	Oktober	339	52 902	522 055	5,4	106 804	1 055 314	10,0	235 521	63,9
	November	334	52 771	467 791	- 1,8	99 773	862 235	1,6	210 734	54,3
	Dezember	334	52 771	443 733	4,1	94 228	850 435	6,2	207 209	51,8
2014	Januar	331	52 637	352 176	6,1	67 365	659 466	8,2	142 956	40,3
	Februar	331	52 584	395 198	5,4	79 561	718 791	5,0	162 365	48,7
	März	334	52 648	473 568	0,7	90 058	904 480	- 1,4	187 071	55,2

1 Bis 12/2011 Betriebe mit 9 und mehr Betten, ab 01/2012 Betriebe mit 10 und mehr Betten

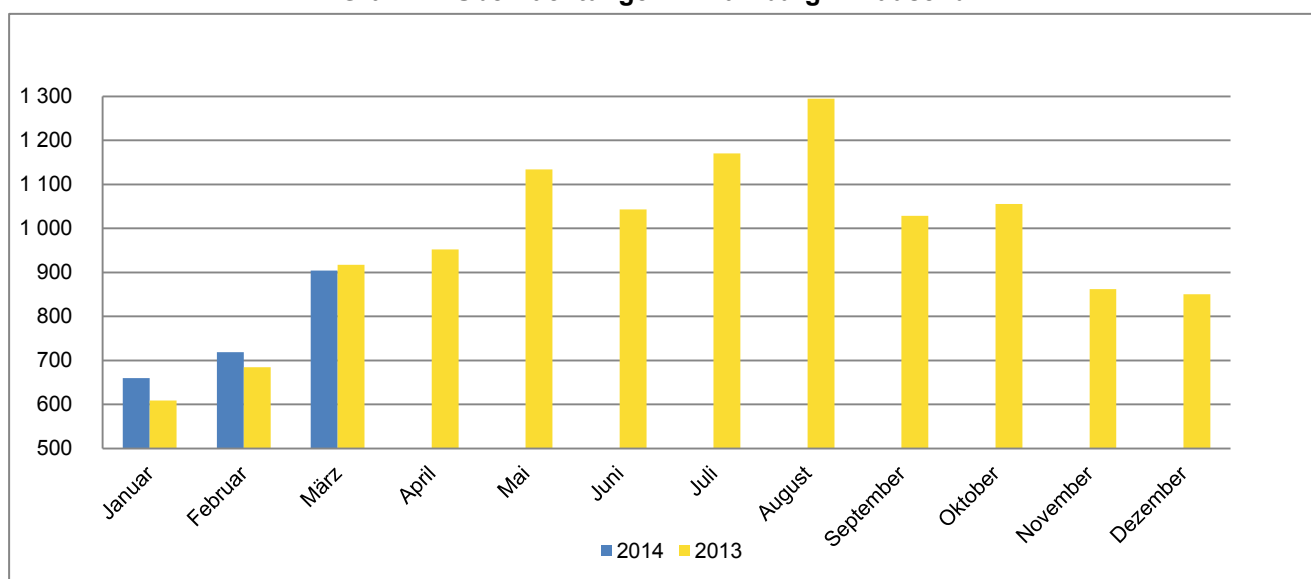
2 Monat = am Ende des Monats; Jahr = Ende Dezember

3 Übernachtungen / (Betten X Kalendertage im Berichtszeitraum)  
jeweils für alle Betriebe ohne Campingplätze

**Grafik 1: Ankünfte in Hamburg in Tausend**



**Grafik 2: Übernachtungen in Hamburg in Tausend**



**Grafik 3: Auslastung der Bettenkapazität in Hamburg in Prozent**

