

STATISTISCHE BERICHTE

Kennziffer: G IV 1 - m 10/15 HH

Beherbergung im Reiseverkehr in Hamburg Oktober 2015

- Vorläufige Ergebnisse -

Herausgegeben am: 22. Dezember 2015



Impressum

Statistische Berichte

Herausgeber:

Statistisches Amt für Hamburg und Schleswig-Holstein

– Anstalt des öffentlichen Rechts –

Steckelhörn 12
20457 Hamburg

Auskunft zu dieser Veröffentlichung:

Michael Schäfer

Telefon: 0431 6895-9231

E-Mail: tourismussh@statistik-nord.de

Auskunftsdienst:

E-Mail: info@statistik-nord.de

Auskünfte: 040 42831-1766

0431 6895-9393

Internet: www.statistik-nord.de

© Statistisches Amt für Hamburg und Schleswig-Holstein, Hamburg 2015
Auszugsweise Vervielfältigung und Verbreitung mit Quellenangabe gestattet.

Sofern in den Produkten auf das Vorhandensein von Copyrightrechten Dritter hingewiesen wird, sind die in deren Produkten ausgewiesenen Copyrightbestimmungen zu wahren. Alle übrigen Rechte bleiben vorbehalten.

Zeichenerklärung:

0	weniger als die Hälfte von 1 in der letzten besetzten Stelle, jedoch mehr als nichts
–	nichts vorhanden (genau Null)
...	Angabe fällt später an
·	Zahlenwert unbekannt oder geheim zu halten
x	Tabellenfach gesperrt, weil Aussage nicht sinnvoll
p	vorläufiges Ergebnis
r	berichtigtes Ergebnis
s	geschätztes Ergebnis
a. n. g.	anderweitig nicht genannt
u. dgl.	und dergleichen

Tabelle 1: Ankünfte, Übernachtungen und Aufenthaltsdauer der Gäste in Beherbergungsstätten mit 10 und mehr Betten (einschl. Camping) in Hamburg

Herkunftsland (Ständiger Wohnsitz)	Oktober 2015					Januar bis Oktober 2015				
	Ankünfte		Übernachtungen		durchschnittliche Aufenthaltsdauer ¹	Ankünfte		Übernachtungen		durchschnittliche Aufenthaltsdauer ¹
	insgesamt	Veränderung zum Vorjahresmonat	insgesamt	Veränderung zum Vorjahresmonat		insgesamt	Veränderung zum Vorjahreszeitraum	insgesamt	Veränderung zum Vorjahreszeitraum	
	Anzahl	%	Anzahl	%	Tage	Anzahl	%	Anzahl	%	Tage
Hamburg	554 676	- 1,1	1 148 722	2,7	2,1	5 279 381	4,0	10 697 900	5,4	2,0
Deutschland	434 644	- 1,7	868 211	0,3	2,0	4 105 380	4,3	8 089 678	5,4	2,0
Ausland	120 032	1,3	280 511	11,0	2,3	1 174 001	2,8	2 608 222	5,6	2,2
Europa	95 784	3,8	216 302	13,0	2,3	903 919	4,0	1 948 736	7,3	2,2
Belgien	1 871	6,9	3 695	17,9	2,0	19 118	2,8	34 188	3,2	1,8
Bulgarien	296	- 17,1	1 105	22,5	3,7	2 847	6,4	9 263	37,5	3,3
Dänemark	21 643	7,2	42 885	9,4	2,0	157 770	14,7	293 324	14,0	1,9
Estland	260	11,6	648	29,9	2,5	2 066	2,5	4 818	1,1	2,3
Finnland	1 307	0,2	2 757	8,7	2,1	12 854	- 2,8	24 087	- 2,5	1,9
Frankreich	5 311	- 2,0	10 645	7,7	2,0	53 868	- 0,7	103 552	2,1	1,9
Griechenland	456	19,1	1 255	13,5	2,8	4 347	1,4	11 958	4,5	2,8
Irland	940	6,0	2 005	14,5	2,1	10 338	15,2	20 355	14,7	2,0
Island	111	35,4	299	84,6	2,7	1 284	6,6	2 906	16,8	2,3
Italien	3 055	- 10,2	7 198	1,4	2,4	38 399	- 1,3	85 447	- 2,0	2,2
Kroatien	113	- 10,3	427	- 25,2	3,8	1 180	- 8,7	3 969	17,4	3,4
Lettland	206	32,9	426	46,9	2,1	1 937	0,2	3 875	- 5,5	2,0
Litauen	256	21,9	482	26,5	1,9	2 436	16,6	4 971	27,1	2,0
Luxemburg	607	- 3,0	1 375	4,7	2,3	7 639	8,7	18 457	12,3	2,4
Malta	69	91,7	158	28,5	2,3	522	- 3,9	1 149	- 11,8	2,2
Niederlande	8 164	16,9	16 740	33,4	2,1	70 116	2,5	131 714	6,7	1,9
Norwegen	2 453	13,6	4 986	22,3	2,0	25 501	- 0,2	45 999	- 4,9	1,8
Österreich	8 761	- 0,3	21 716	6,1	2,5	90 797	1,8	228 300	5,3	2,5
Polen	1 853	3,9	5 423	18,1	2,9	20 044	1,7	51 715	19,2	2,6
Portugal	730	8,6	1 908	13,5	2,6	8 108	32,1	20 675	46,7	2,5
Rumänien	523	31,7	3 242	142,7	6,2	4 414	- 7,5	17 179	26,9	3,9
Russische Föderation	1 718	- 33,5	4 552	- 24,0	2,6	19 688	- 28,2	48 589	- 26,5	2,5
Schweden	5 094	7,2	9 831	17,9	1,9	46 825	8,6	81 035	8,9	1,7
Schweiz	11 303	6,7	29 033	12,7	2,6	110 712	6,3	271 318	9,2	2,5
Slowakei	266	100,0	689	128,1	2,6	2 391	47,9	6 811	92,9	2,8
Slowenien	115	- 1,7	275	8,3	2,4	1 111	- 16,9	2 632	- 15,1	2,4
Spanien	4 177	13,3	10 499	48,3	2,5	41 824	17,7	104 257	38,1	2,5
Tschechische Republik	815	13,5	2 163	30,1	2,7	6 952	- 2,5	16 365	2,5	2,4
Türkei	992	- 2,1	2 245	11,3	2,3	11 585	12,6	26 124	14,5	2,3
Ukraine	441	- 11,8	1 046	- 16,1	2,4	3 989	- 7,0	9 461	- 6,0	2,4
Ungarn	482	12,6	1 493	68,9	3,1	4 143	8,5	11 473	22,7	2,8
Vereinigtes Königreich	10 533	- 1,3	22 861	4,4	2,2	108 686	- 2,7	228 290	0,1	2,1
Zypern	69	19,0	218	29,8	3,2	734	- 9,7	2 003	- 14,1	2,7
sonst. europ. Länder	794	- 25,0	2 022	- 7,2	2,5	9 694	0,8	22 477	9,3	2,3
Afrika	1 077	- 19,6	3 470	0,8	3,2	11 644	7,7	34 448	7,1	3,0
Südafrika	189	6,8	534	- 13,2	2,8	2 196	- 4,2	6 424	- 2,7	2,9
sonst. afrik. Länder	888	- 23,6	2 936	3,9	3,3	9 448	10,9	28 024	9,6	3,0
Asien	9 296	- 3,3	25 352	10,4	2,7	99 755	7,1	261 494	5,4	2,6
Arabische Golfstaaten	2 310	3,9	5 921	14,9	2,6	27 429	20,1	83 663	20,5	3,1
China (einschl. Hongkong)	2 367	- 17,6	6 191	1,6	2,6	26 581	13,0	59 236	4,5	2,2
Indien	549	17,3	2 022	35,2	3,7	4 796	- 8,6	15 151	- 6,3	3,2
Israel	429	15,6	1 145	48,9	2,7	4 590	22,5	11 638	38,3	2,5
Japan	1 285	17,5	3 367	43,2	2,6	12 105	- 6,3	28 986	- 3,5	2,4
Süd-Korea	373	23,1	1 018	47,3	2,7	4 035	1,9	8 394	- 12,7	2,1
Taiwan	292	86,0	753	90,2	2,6	2 778	26,2	7 019	18,8	2,5
sonst. asiat. Länder	1 691	- 20,4	4 935	- 18,1	2,9	17 441	- 6,8	47 407	- 8,6	2,7

¹ rechnerischer Wert: Übernachtungen/Ankünfte

Tabelle 1: Ankünfte, Übernachtungen und Aufenthaltsdauer der Gäste in Beherbergungsstätten mit 10 und mehr Betten (einschl. Camping) in Hamburg

Herkunftsland (Ständiger Wohnsitz)	Oktober 2015					Januar bis Oktober 2015				
	Ankünfte		Übernachtungen		durchschnittliche Aufenthaltsdauer ¹	Ankünfte		Übernachtungen		durchschnittliche Aufenthaltsdauer ¹
	insgesamt	Veränderung zum Vorjahresmonat	insgesamt	Veränderung zum Vorjahresmonat		insgesamt	Veränderung zum Vorjahreszeitraum	insgesamt	Veränderung zum Vorjahreszeitraum	
	Anzahl	%	Anzahl	%		Anzahl	%	Anzahl	%	
Amerika	9 663	9,8	25 680	17,3	2,7	97 896	- 3,1	238 622	- 1,0	2,4
Kanada	918	15,9	2 342	24,8	2,6	8 009	- 6,2	18 235	- 6,8	2,3
Vereinigte Staaten	6 995	11,7	17 646	24,9	2,5	70 033	- 5,3	166 544	1,3	2,4
Mittelamerika/Karibik	362	2,0	1 123	22,7	3,1	4 044	25,2	10 081	34,1	2,5
Brasilien	568	- 13,7	1 600	- 48,2	2,8	7 237	- 5,9	20 757	- 31,1	2,9
sonst. südäm. Länder	723	23,6	2 696	78,7	3,7	7 452	15,0	19 943	21,7	2,7
sonst. nordam. Länder	97	- 36,6	273	- 29,3	2,8	1 121	- 2,4	3 062	5,5	2,7
Australien, Ozeanien	1 223	16,6	3 054	34,2	2,5	12 538	4,6	29 117	5,8	2,3
Australien	992	13,8	2 508	31,9	2,5	10 169	6,6	23 600	7,7	2,3
Neuseeland/Ozeanien	231	30,5	546	46,4	2,4	2 369	- 3,5	5 517	- 1,7	2,3
Ohne Angaben	2 989	- 45,3	6 653	- 37,7	2,2	48 249	- 13,2	95 805	- 9,7	2,0

¹ rechnerischer Wert: Übernachtungen/Ankünfte

Tabelle 2: Entwicklung der Anzahl der Betriebe, Betten, Ankünfte und Übernachtungen sowie der Auslastung der Bettenkapazität in Hamburg

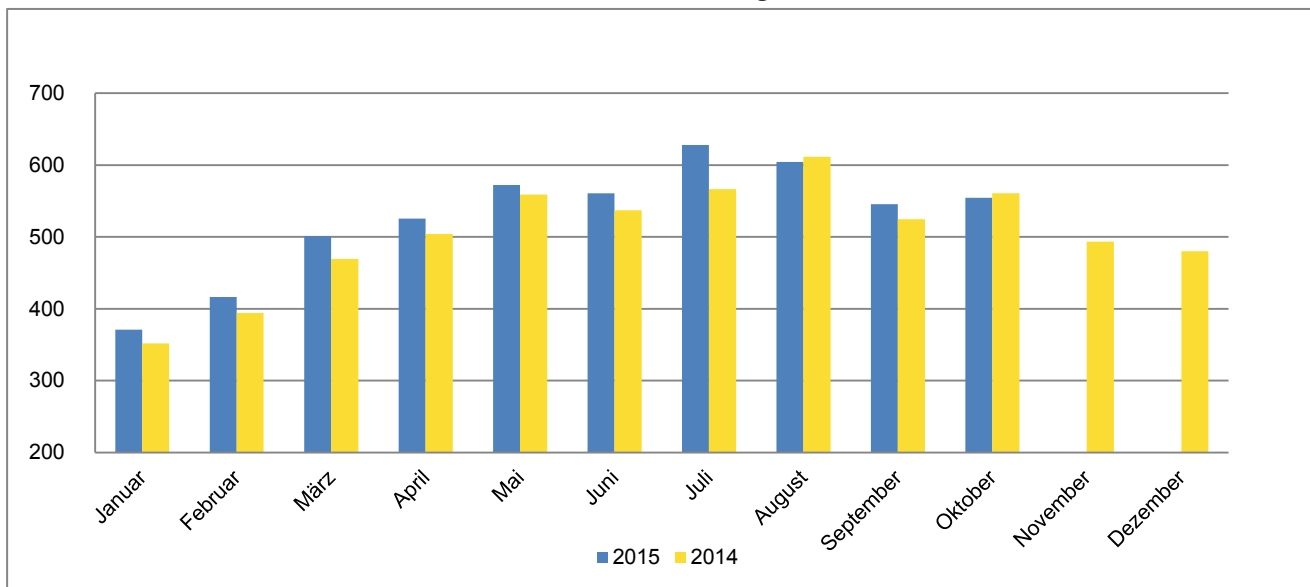
Jahr Monat	ge- öffnete Betriebe	angebo- tene Betten	Ankünfte			Übernachtungen			Auslast- ung der Betten- kapazi- tät ³	
			insgesamt	Veränder- ung zum Vor- jahres- zeitraum	Ausland	insgesamt	Veränder- ung zum Vor- jahres- zeitraum	Ausland		
			Anzahl ^{1 2}	%	Anzahl	Anzahl	%	Anzahl		
2004	279	33 439	3 263 114	9,7	624 347	5 945 507	9,2	1 231 251	50,2	
2005	281	33 848	3 450 864	5,8	635 526	6 435 106	8,2	1 311 136	51,7	
2006	286	35 364	3 843 850	11,4	738 752	7 177 327	11,5	1 561 569	55,8	
2007	285	36 701	3 985 106	3,7	746 383	7 402 423	3,1	1 536 324	55,9	
2008	292	39 528	4 116 335	3,3	764 629	7 727 621	4,4	1 612 097	53,7	
2009	303	42 845	4 367 721	6,1	806 275	8 190 145	6,0	1 655 138	54,1	
2010	312	45 807	4 732 566	8,4	913 139	8 946 635	9,2	1 852 309	54,2	
2011	315	47 690	5 083 172	7,4	1 001 006	9 530 300	6,5	2 042 103	55,2	
2012	326	52 590	5 603 644	10,2	1 175 279	10 634 012	11,6	2 390 809	56,2	
2013	334	52 771	5 880 314	4,9	1 229 063	11 603 135	9,1	2 662 154	59,6	
2014	342	55 887	6 051 766	2,9	1 355 412	12 008 154	3,5	2 935 960	59,7	
2013	Januar	325	52 568	331 867	1,4	61 061	609 221	6,0	126 232	37,3
	Februar	330	52 504	375 091	1,6	72 452	684 879	5,2	147 674	46,5
	März	335	52 639	470 298	4,8	86 658	917 650	11,3	183 978	56,0
	April	339	52 775	502 181	8,9	107 528	951 942	5,0	222 505	59,7
	Mai	340	52 704	546 849	7,8	107 556	1 133 919	14,9	234 357	68,2
	Juni	339	52 738	532 095	8,0	108 773	1 043 110	10,1	230 098	65,0
	Juli	339	53 119	554 141	4,0	145 072	1 170 467	13,6	329 030	69,6
	August	341	53 128	617 449	8,8	127 067	1 295 224	14,5	292 081	77,1
	September	342	53 313	516 764	3,5	112 091	1 028 739	5,7	242 735	63,8
	Oktober	339	52 902	522 055	5,4	106 804	1 055 314	10,0	235 521	63,9
	November	334	52 771	467 791	- 1,8	99 773	862 235	1,6	210 734	54,3
	Dezember	334	52 771	443 733	4,1	94 228	850 435	6,2	207 209	51,8
2014	Januar	331	53 230	351 815	6,0	67 423	660 302	8,4	142 923	39,9
	Februar	331	53 177	394 071	5,1	79 505	717 273	4,7	162 428	48,1
	März	334	53 221	469 220	- 0,2	89 501	902 957	- 1,6	187 165	54,6
	April	344	54 589	504 241	0,4	120 437	1 040 794	9,3	276 231	62,9
	Mai	344	54 628	559 134	2,2	118 231	1 128 166	- 0,5	257 809	65,8
	Juni	343	54 169	537 031	0,9	124 227	1 075 592	3,1	260 963	65,1
	Juli	342	54 654	566 418	2,2	154 745	1 140 641	- 2,5	322 590	65,7
	August	342	54 468	611 329	- 1,0	138 235	1 298 802	0,3	317 644	75,4
	September	345	55 188	524 482	1,5	130 972	1 063 395	3,4	290 441	63,6
	Oktober	347	55 566	560 625	7,4	118 515	1 118 560	6,0	252 706	64,3
	November	341	55 618	493 328	5,5	106 360	929 110	7,8	227 667	55,5
	Dezember	342	55 887	480 072	8,2	107 261	932 562	9,7	237 393	53,6
2015	Januar	339	56 353	370 818	5,4	74 246	714 168	8,2	161 742	40,8
	Februar	339	56 146	416 230	5,6	81 867	787 797	9,8	172 326	50,0
	März	344	56 341	500 821	6,7	98 259	969 891	7,4	208 477	55,3
	April	351	56 871	525 726	4,3	125 021	1 066 324	2,5	278 838	61,9
	Mai	351	56 852	572 500	2,4	119 825	1 194 571	5,9	272 669	66,8
	Juni	351	56 887	560 628	4,4	122 829	1 117 074	3,9	267 196	64,4
	Juli	352	57 353	627 834	10,8	175 201	1 264 893	10,9	367 808	69,7
	August	351	57 411	604 521	- 1,1	136 597	1 308 185	0,7	322 936	72,0
	September	352	57 392	545 627	4,0	120 124	1 126 275	5,9	275 719	64,8
	Oktober	352	57 851	554 676	- 1,1	120 032	1 148 722	2,7	280 511	63,3

1 Bis 12/2011 Betriebe mit 9 und mehr Betten, ab 01/2012 Betriebe mit 10 und mehr Betten

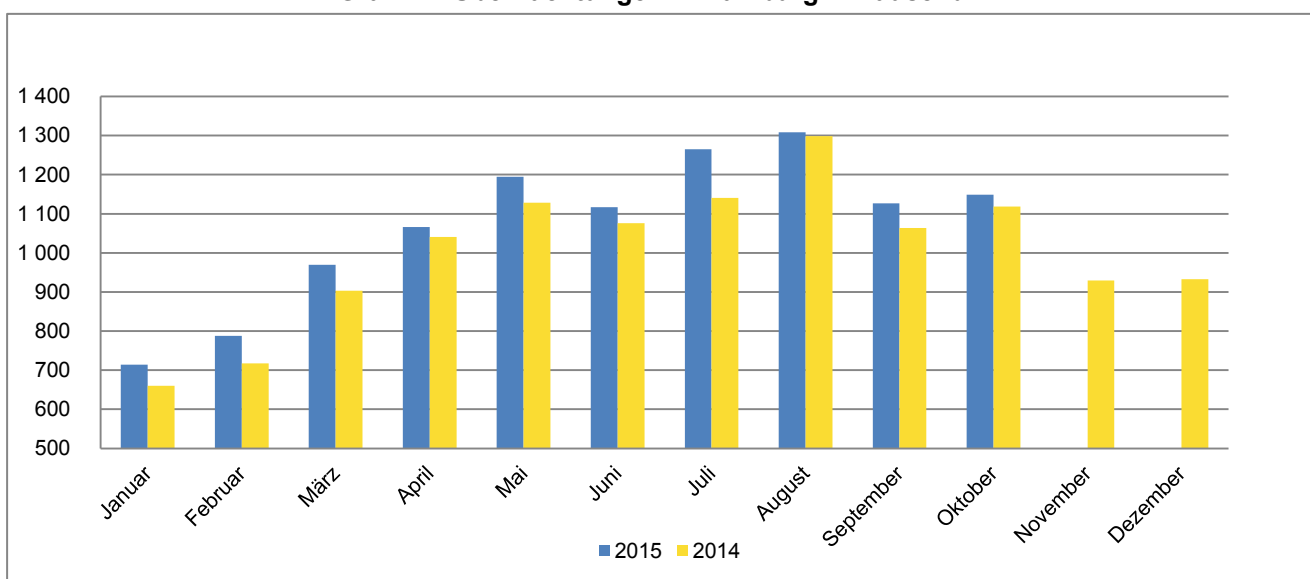
2 Monat = am Ende des Monats; Jahr = Ende Dezember

3 Übernachtungen / (Betten X Kalendertage im Berichtszeitraum)
jeweils für alle Betriebe ohne Campingplätze

Grafik 1: Ankünfte in Hamburg in Tausend



Grafik 2: Übernachtungen in Hamburg in Tausend



Grafik 3: Auslastung der Bettenkapazität in Hamburg in Prozent

