

STATISTISCHE BERICHTE

Kennziffer: G IV 1 - m 3/16 HH

# Beherbergung im Reiseverkehr in Hamburg März 2016

- Vorläufige Ergebnisse -

Herausgegeben am: 20. Mai 2016



# Impressum

## Statistische Berichte

### Herausgeber:

#### Statistisches Amt für Hamburg und Schleswig-Holstein

– Anstalt des öffentlichen Rechts –

Steckelhörn 12  
20457 Hamburg

### Auskunft zu dieser Veröffentlichung:

Michael Schäfer

Telefon: 0431 6895-9231

E-Mail: [tourismussh@statistik-nord.de](mailto:tourismussh@statistik-nord.de)

### Auskunftsdienst:

E-Mail: [info@statistik-nord.de](mailto:info@statistik-nord.de)

Auskünfte: 040 42831-1766

0431 6895-9393

Internet: [www.statistik-nord.de](http://www.statistik-nord.de)

© Statistisches Amt für Hamburg und Schleswig-Holstein, Hamburg 2016  
Auszugsweise Vervielfältigung und Verbreitung mit Quellenangabe gestattet.

Sofern in den Produkten auf das Vorhandensein von Copyrightrechten Dritter hingewiesen wird, sind die in deren Produkten ausgewiesenen Copyrightbestimmungen zu wahren. Alle übrigen Rechte bleiben vorbehalten.

### Zeichenerklärung:

0	weniger als die Hälfte von 1 in der letzten besetzten Stelle, jedoch mehr als nichts
–	nichts vorhanden (genau Null)
...	Angabe fällt später an
·	Zahlenwert unbekannt oder geheim zu halten
x	Tabellenfach gesperrt, weil Aussage nicht sinnvoll
p	vorläufiges Ergebnis
r	berichtigtes Ergebnis
s	geschätztes Ergebnis
a. n. g.	anderweitig nicht genannt
u. dgl.	und dergleichen

**Tabelle 1: Ankünfte, Übernachtungen und Aufenthaltsdauer der Gäste in Beherbergungsstätten mit 10 und mehr Betten (einschl. Camping) in Hamburg**

Herkunftsland (Ständiger Wohnsitz)	März 2016					Januar bis März 2016				
	Ankünfte		Übernachtungen		durchschnittliche Aufenthaltsdauer <sup>1</sup>	Ankünfte		Übernachtungen		durchschnittliche Aufenthaltsdauer <sup>1</sup>
	insgesamt	Veränderung zum Vorjahresmonat	insgesamt	Veränderung zum Vorjahresmonat		insgesamt	Veränderung zum Vorjahreszeitraum	insgesamt	Veränderung zum Vorjahreszeitraum	
	Anzahl	%	Anzahl	%	Tage	Anzahl	%	Anzahl	%	Tage
<b>Hamburg</b>	<b>525 664</b>	<b>5,0</b>	<b>1 078 106</b>	<b>11,2</b>	<b>2,1</b>	<b>1 371 213</b>	<b>6,5</b>	<b>2 713 681</b>	<b>9,8</b>	<b>2,0</b>
<b>Deutschland</b>	<b>423 040</b>	<b>5,1</b>	<b>847 641</b>	<b>11,4</b>	<b>2,0</b>	<b>1 105 810</b>	<b>7,0</b>	<b>2 123 421</b>	<b>10,1</b>	<b>1,9</b>
<b>Ausland</b>	<b>102 624</b>	<b>4,4</b>	<b>230 465</b>	<b>10,5</b>	<b>2,2</b>	<b>265 403</b>	<b>4,3</b>	<b>590 260</b>	<b>8,8</b>	<b>2,2</b>
<b>Europa</b>	<b>83 837</b>	<b>6,6</b>	<b>184 055</b>	<b>14,4</b>	<b>2,2</b>	<b>217 089</b>	<b>8,8</b>	<b>467 043</b>	<b>13,8</b>	<b>2,2</b>
Belgien	1 833	9,8	3 460	18,1	1,9	4 869	10,6	8 986	15,7	1,8
Bulgarien	294	9,7	848	- 6,7	2,9	759	- 2,4	2 404	8,0	3,2
Dänemark	17 441	22,4	33 212	30,7	1,9	41 833	12,1	76 812	14,3	1,8
Estland	152	- 33,6	331	- 40,5	2,2	411	- 19,9	911	- 28,3	2,2
Finnland	926	- 5,8	1 766	3,0	1,9	2 340	- 3,8	4 246	- 5,7	1,8
Frankreich	4 318	- 10,6	8 462	- 4,1	2,0	13 030	- 2,0	24 445	0,3	1,9
Griechenland	462	- 13,2	1 323	- 15,1	2,9	1 294	- 4,9	3 297	- 15,3	2,5
Irland	1 010	22,4	2 153	32,9	2,1	3 129	29,2	6 344	25,1	2,0
Island	114	- 0,9	245	- 2,0	2,1	229	- 5,0	496	- 1,2	2,2
Italien	3 084	- 17,9	7 532	- 4,3	2,4	8 496	- 4,2	20 465	3,4	2,4
Kroatien	174	47,5	547	40,6	3,1	461	46,3	1 615	43,9	3,5
Lettland	189	- 1,6	387	6,6	2,0	506	11,0	1 110	23,1	2,2
Litauen	227	- 0,4	436	- 6,0	1,9	639	13,3	1 357	- 1,1	2,1
Luxemburg	860	70,0	2 070	73,9	2,4	1 758	34,6	4 432	46,0	2,5
Malta	50	16,3	132	26,9	2,6	168	35,5	409	66,3	2,4
Niederlande	6 479	5,7	12 944	21,3	2,0	17 374	6,0	33 745	15,7	1,9
Norwegen	1 889	- 5,5	3 562	- 2,4	1,9	4 361	- 3,7	8 285	- 0,6	1,9
Österreich	7 668	- 6,6	18 820	0,9	2,5	17 559	- 1,3	41 385	3,2	2,4
Polen	1 959	- 9,0	5 675	13,6	2,9	6 402	7,2	18 070	25,3	2,8
Portugal	667	- 17,9	1 370	- 30,2	2,1	2 487	7,4	5 136	- 6,4	2,1
Rumänien	550	- 12,6	2 187	60,1	4,0	1 411	- 3,8	7 343	124,1	5,2
Russische Föderation	1 346	- 26,3	3 715	- 15,7	2,8	4 294	- 23,4	11 489	- 22,5	2,7
Schweden	3 736	- 0,8	6 900	6,4	1,8	8 752	1,3	15 747	2,9	1,8
Schweiz	8 212	18,3	19 830	31,3	2,4	19 741	18,4	45 687	22,9	2,3
Slowakei	252	- 14,9	627	- 33,9	2,5	633	- 5,4	1 522	- 15,4	2,4
Slowenien	129	12,2	386	49,6	3,0	377	40,1	937	44,8	2,5
Spanien	4 427	71,1	11 556	83,7	2,6	13 615	88,8	33 654	100,4	2,5
Tschechische Republik	739	3,4	1 601	- 13,4	2,2	1 939	21,3	4 158	- 1,4	2,1
Türkei	1 096	- 3,4	2 335	- 10,7	2,1	3 389	4,8	7 390	3,0	2,2
Ukraine	380	8,3	928	14,4	2,4	1 152	15,3	2 749	13,4	2,4
Ungarn	358	- 8,4	1 070	- 0,2	3,0	968	- 2,9	2 912	10,3	3,0
Vereinigtes Königreich	11 240	1,5	23 985	4,3	2,1	28 881	3,5	60 191	6,4	2,1
Zypern	107	62,1	235	43,3	2,2	262	18,6	624	2,8	2,4
sonst. europ. Länder	1 469	61,1	3 425	42,2	2,3	3 570	36,2	8 690	41,6	2,4
<b>Afrika</b>	<b>734</b>	<b>- 46,0</b>	<b>2 489</b>	<b>- 24,1</b>	<b>3,4</b>	<b>2 570</b>	<b>- 10,8</b>	<b>7 821</b>	<b>- 8,5</b>	<b>3,0</b>
Südafrika	126	- 8,0	321	- 20,0	2,5	444	12,4	1 280	12,6	2,9
sonst. afrik. Länder	608	- 50,3	2 168	- 24,7	3,6	2 126	- 14,4	6 541	- 11,8	3,1
<b>Asien</b>	<b>7 912</b>	<b>9,6</b>	<b>20 699</b>	<b>8,8</b>	<b>2,6</b>	<b>20 588</b>	<b>5,2</b>	<b>53 765</b>	<b>9,5</b>	<b>2,6</b>
Arabische Golfstaaten	2 152	- 0,1	5 300	4,5	2,5	5 806	1,6	12 962	- 0,8	2,2
China (einschl. Hongkong)	1 720	14,5	4 914	20,5	2,9	4 656	10,3	13 395	27,5	2,9
Indien	445	19,0	1 674	30,9	3,8	1 311	19,5	4 854	44,4	3,7
Israel	269	- 5,3	694	- 11,6	2,6	805	27,2	2 137	34,5	2,7
Japan	913	- 15,5	2 170	- 11,2	2,4	2 201	- 10,4	5 546	- 4,8	2,5
Süd-Korea	394	59,5	781	49,3	2,0	1 104	14,3	2 340	22,6	2,1
Taiwan	178	34,8	475	1,9	2,7	492	28,5	1 217	12,5	2,5
sonst. asiat. Länder	1 841	27,7	4 691	6,9	2,5	4 213	2,5	11 314	- 3,9	2,7

<sup>1</sup> rechnerischer Wert: Übernachtungen/Ankünfte

**Tabelle 1: Ankünfte, Übernachtungen und Aufenthaltsdauer der Gäste in Beherbergungsstätten mit 10 und mehr Betten (einschl. Camping) in Hamburg**

Herkunftsland (Ständiger Wohnsitz)	März 2016					Januar bis März 2016				
	Ankünfte		Übernachtungen		durchschnittliche Aufenthaltsdauer <sup>1</sup>	Ankünfte		Übernachtungen		durchschnittliche Aufenthaltsdauer <sup>1</sup>
	insgesamt	Veränderung zum Vorjahresmonat	insgesamt	Veränderung zum Vorjahresmonat		insgesamt	Veränderung zum Vorjahreszeitraum	insgesamt	Veränderung zum Vorjahreszeitraum	
	Anzahl	%	Anzahl	%	Tage	Anzahl	%	Anzahl	%	Tage
<b>Amerika</b>	<b>7 030</b>	<b>6,6</b>	<b>17 063</b>	<b>7,1</b>	<b>2,4</b>	<b>19 081</b>	<b>7,5</b>	<b>48 488</b>	<b>6,4</b>	<b>2,5</b>
Kanada	450	6,1	981	2,2	2,2	1 268	2,8	3 000	5,2	2,4
Vereinigte Staaten	5 017	-0,2	12 105	-0,1	2,4	13 801	6,9	35 222	14,6	2,6
Mittelamerika/Karibik	407	72,5	1 025	95,2	2,5	924	41,3	2 340	40,0	2,5
Brasilien	336	-17,4	872	-0,3	2,6	1 086	-23,5	2 775	-55,5	2,6
sonst. südäm. Länder	571	38,6	1 571	27,3	2,8	1 637	22,6	4 286	18,1	2,6
sonst. nordam. Länder	249	179,8	509	140,1	2,0	365	83,4	865	99,8	2,4
<b>Australien, Ozeanien</b>	<b>535</b>	<b>-12,2</b>	<b>1 227</b>	<b>-10,0</b>	<b>2,3</b>	<b>1 766</b>	<b>-7,1</b>	<b>4 320</b>	<b>-0,7</b>	<b>2,4</b>
Australien	406	-15,6	930	-12,4	2,3	1 456	-2,7	3 597	7,8	2,5
Neuseeland/Ozeanien	129	0,8	297	-1,7	2,3	310	-23,3	723	-28,6	2,3
Ohne Angaben	2 576	-32,5	4 932	-38,4	1,9	4 309	-66,2	8 823	-64,1	2,0

<sup>1</sup> rechnerischer Wert: Übernachtungen/Ankünfte

**Tabelle 2: Entwicklung der Anzahl der Betriebe, Betten, Ankünfte und Übernachtungen sowie der Auslastung der Bettenkapazität in Hamburg**

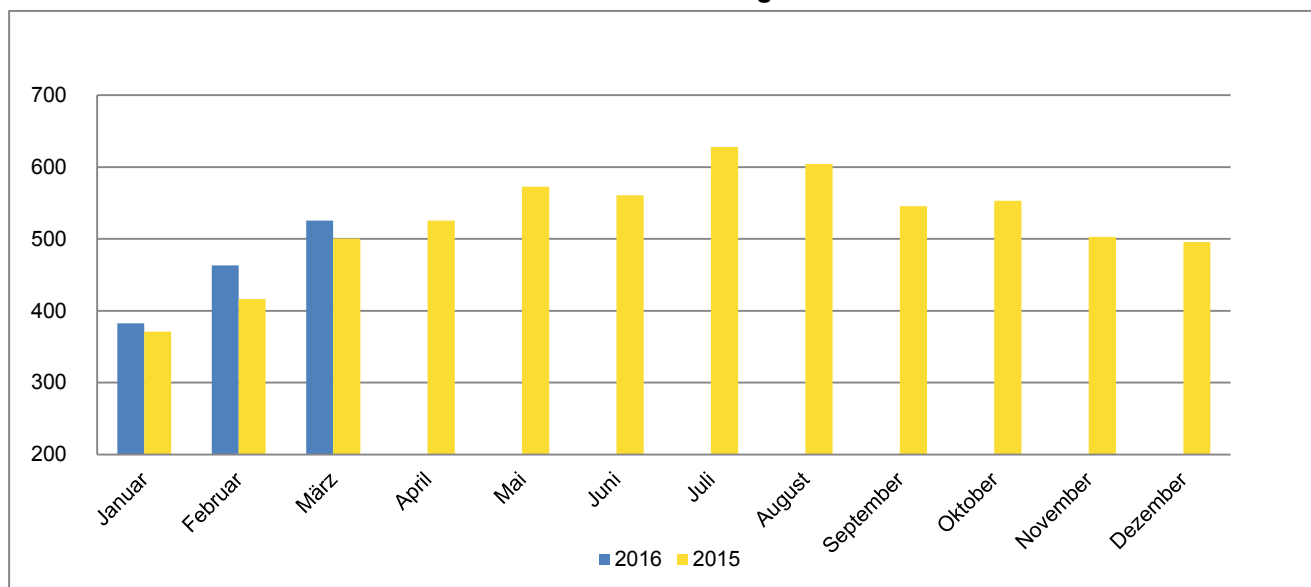
Jahr Monat	ge- öffnete Betriebe	angebo- tene Betten	Ankünfte			Übernachtungen			Auslast- ung der Betten- kapazi- tät <sup>3</sup>	
			insgesamt	Veränder- ung zum Vor- jahres- zeitraum	Ausland	insgesamt	Veränder- ung zum Vor- jahres- zeitraum	Ausland		
			Anzahl <sup>1 2</sup>	%	Anzahl	Anzahl	%	Anzahl		%
2004	279	33 439	3 263 114	9,7	624 347	5 945 507	9,2	1 231 251	50,2	
2005	281	33 848	3 450 864	5,8	635 526	6 435 106	8,2	1 311 136	51,7	
2006	286	35 364	3 843 850	11,4	738 752	7 177 327	11,5	1 561 569	55,8	
2007	285	36 701	3 985 106	3,7	746 383	7 402 423	3,1	1 536 324	55,9	
2008	292	39 528	4 116 335	3,3	764 629	7 727 621	4,4	1 612 097	53,7	
2009	303	42 845	4 367 721	6,1	806 275	8 190 145	6,0	1 655 138	54,1	
2010	312	45 807	4 732 566	8,4	913 139	8 946 635	9,2	1 852 309	54,2	
2011	315	47 690	5 083 172	7,4	1 001 006	9 530 300	6,5	2 042 103	55,2	
2012	326	52 590	5 603 644	10,2	1 175 279	10 634 012	11,6	2 390 809	56,2	
2013	334	52 771	5 880 314	4,9	1 229 063	11 603 135	9,1	2 662 154	59,6	
2014	342	55 887	6 051 766	2,9	1 355 412	12 008 154	3,5	2 935 960	59,7	
2015	344	57 919	6 276 613	3,7	1 397 063	12 639 295	5,3	3 108 279	60,0	
2014	Januar	331	53 230	351 815	6,0	67 423	660 302	8,4	142 923	39,9
	Februar	331	53 177	394 071	5,1	79 505	717 273	4,7	162 428	48,1
	März	334	53 221	469 220	-0,2	89 501	902 957	-1,6	187 165	54,6
	April	344	54 589	504 241	0,4	120 437	1 040 794	9,3	276 231	62,9
	Mai	344	54 628	559 134	2,2	118 231	1 128 166	-0,5	257 809	65,8
	Juni	343	54 169	537 031	0,9	124 227	1 075 592	3,1	260 963	65,1
	Juli	342	54 654	566 418	2,2	154 745	1 140 641	-2,5	322 590	65,7
	August	342	54 468	611 329	-1,0	138 235	1 298 802	0,3	317 644	75,4
	September	345	55 188	524 482	1,5	130 972	1 063 395	3,4	290 441	63,6
	Oktober	347	55 566	560 625	7,4	118 515	1 118 560	6,0	252 706	64,3
	November	341	55 618	493 328	5,5	106 360	929 110	7,8	227 667	55,5
	Dezember	342	55 887	480 072	8,2	107 261	932 562	9,7	237 393	53,6
2015	Januar	339	56 353	370 818	5,4	74 246	714 168	8,2	161 742	40,8
	Februar	339	56 146	416 230	5,6	81 867	787 797	9,8	172 326	50,0
	März	343	56 319	500 713	6,7	98 259	969 588	7,4	208 477	55,3
	April	351	56 871	525 728	4,3	125 021	1 066 263	2,4	278 838	61,9
	Mai	351	56 852	572 532	2,4	119 825	1 194 498	5,9	272 669	66,8
	Juni	351	56 887	560 695	4,4	122 829	1 117 078	3,9	267 196	64,4
	Juli	352	57 353	627 891	10,9	175 201	1 264 939	10,9	367 808	69,7
	August	351	57 411	604 592	-1,1	136 597	1 308 161	0,7	322 936	72,0
	September	352	57 411	545 704	4,0	120 144	1 126 323	5,9	275 886	64,8
	Oktober	352	57 874	553 225	-1,3	120 266	1 145 915	2,4	282 865	63,2
	November	345	57 762	502 757	1,9	112 289	967 393	4,1	244 716	55,6
	Dezember	344	57 919	495 728	3,3	110 519	977 172	4,8	252 820	54,3
2016	Januar	347	58 196	382 506	3,2	72 844	757 527	6,1	164 213	41,9
	Februar	348	58 316	463 043	11,2	89 935	878 048	11,5	195 582	51,8
	März	358	58 714	525 664	5,0	102 624	1 078 106	11,2	230 465	58,9

1 Bis 12/2011 Betriebe mit 9 und mehr Betten, ab 01/2012 Betriebe mit 10 und mehr Betten

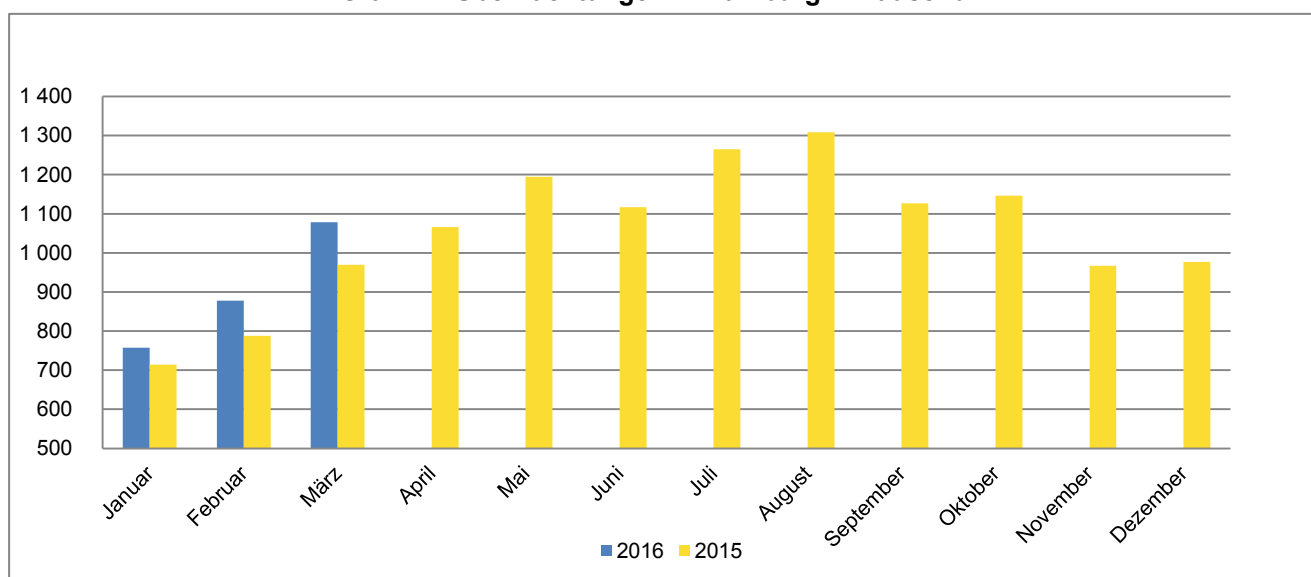
2 Monat = am Ende des Monats; Jahr = Ende Dezember

3 Übernachtungen / (Betten X Kalendertage im Berichtszeitraum)  
jeweils für alle Betriebe ohne Campingplätze

**Grafik 1: Ankünfte in Hamburg in Tausend**



**Grafik 2: Übernachtungen in Hamburg in Tausend**



**Grafik 3: Auslastung der Bettenkapazität in Hamburg in Prozent**

