

STATISTISCHE BERICHTE
Kennziffer: G IV 1 - m 12/17 HH

Beherbergung im Reiseverkehr in Hamburg Dezember 2017

- Vorläufige Ergebnisse -

Herausgegeben am: 21. Februar 2018



Impressum

Statistische Berichte

Herausgeber:

Statistisches Amt für Hamburg und Schleswig-Holstein

– Anstalt des öffentlichen Rechts –

Steckelhörn 12
20457 Hamburg

Auskunft zu dieser Veröffentlichung:

Michael Schäfer

Telefon: 0431 6895-9231

E-Mail: TourismusSH@statistik-nord.de

Auskunftsdienst:

E-Mail: Info@statistik-nord.de

Auskünfte: 040 42831-1766

0431 6895-9393

Internet: www.statistik-nord.de

© Statistisches Amt für Hamburg und Schleswig-Holstein, Hamburg 2018

Auszugsweise Vervielfältigung und Verbreitung mit Quellenangabe gestattet.

Sofern in den Produkten auf das Vorhandensein von Copyrightrechten Dritter hingewiesen wird, sind die in deren Produkten ausgewiesenen Copyrightbestimmungen zu wahren. Alle übrigen Rechte bleiben vorbehalten.

Zeichenerklärung:

0	weniger als die Hälfte von 1 in der letzten besetzten Stelle, jedoch mehr als nichts
–	nichts vorhanden (genau Null)
...	Angabe fällt später an
·	Zahlenwert unbekannt oder geheim zu halten
x	Tabellenfach gesperrt, weil Aussage nicht sinnvoll
p	vorläufiges Ergebnis
r	berichtigtes Ergebnis
s	geschätztes Ergebnis
a. n. g.	anderweitig nicht genannt
u. dgl.	und dergleichen

Tabelle 1: Ankünfte, Übernachtungen und Aufenthaltsdauer der Gäste in Beherbergungsstätten mit 10 und mehr Betten (einschl. Camping) in Hamburg

Herkunftsland (Ständiger Wohnsitz)	Dezember 2017					Januar bis Dezember 2017				
	Ankünfte		Übernachtungen		durchschnittliche Aufenthaltsdauer ¹	Ankünfte		Übernachtungen		durchschnittliche Aufenthaltsdauer ¹
	insgesamt	Veränderung zum Vorjahresmonat	insgesamt	Veränderung zum Vorjahresmonat		insgesamt	Veränderung zum Vorjahreszeitraum	insgesamt	Veränderung zum Vorjahreszeitraum	
	Anzahl	%	Anzahl	%	Tage	Anzahl	%	Anzahl	%	Tage
Hamburg	528 289	2,9	1 041 221	- 1,1	2,0	6 782 878	3,3	13 822 337	3,7	2,0
Deutschland	404 276	2,3	756 537	- 3,3	1,9	5 242 683	2,6	10 375 463	3,2	2,0
Ausland	124 013	5,2	284 684	5,2	2,3	1 540 195	5,6	3 446 874	5,1	2,2
Europa	101 841	3,8	229 935	3,8	2,3	1 210 662	4,4	2 637 683	4,4	2,2
Belgien	1 920	- 16,2	3 682	- 14,9	1,9	29 941	14,8	55 489	13,9	1,9
Bulgarien	301	4,5	858	21,5	2,9	4 051	8,9	10 940	3,5	2,7
Dänemark	23 343	6,2	45 008	7,2	1,9	209 029	- 1,2	385 823	- 2,5	1,8
Estland	148	19,4	315	5,4	2,1	2 381	7,2	5 301	4,8	2,2
Finnland	1 136	- 0,4	2 725	2,1	2,4	15 665	- 3,1	30 181	- 3,0	1,9
Frankreich	5 740	9,9	12 458	16,3	2,2	68 544	3,2	136 429	4,4	2,0
Griechenland	596	7,6	1 694	10,1	2,8	7 026	12,5	17 178	6,2	2,4
Irland	1 760	26,4	3 916	21,5	2,2	17 324	20,6	35 893	22,7	2,1
Island	164	26,2	466	32,8	2,8	2 247	33,3	5 229	32,5	2,3
Italien	3 494	- 15,7	8 495	- 17,9	2,4	51 580	11,8	115 978	9,2	2,2
Kroatien	148	21,3	527	11,2	3,6	2 123	- 6,0	6 718	- 18,6	3,2
Lettland	256	45,5	570	50,0	2,2	2 405	15,7	4 888	11,1	2,0
Litauen	284	34,6	584	24,8	2,1	3 239	8,7	6 701	3,1	2,1
Luxemburg	662	- 11,7	1 810	4,7	2,7	9 584	- 0,2	23 434	1,7	2,4
Malta	71	102,9	155	50,5	2,2	1 016	47,0	2 169	30,0	2,1
Niederlande	8 604	6,0	16 903	4,8	2,0	91 192	- 2,8	175 358	- 4,0	1,9
Norwegen	3 583	68,9	8 943	84,2	2,5	32 336	2,3	61 425	2,8	1,9
Österreich	6 565	- 5,5	15 583	- 13,4	2,4	114 549	12,8	281 257	11,4	2,5
Polen	2 346	27,6	5 785	22,7	2,5	28 685	2,1	75 793	- 1,2	2,6
Portugal	873	- 9,3	2 255	4,0	2,6	10 276	- 7,6	22 353	2,8	2,2
Rumänien	573	25,1	2 479	- 0,9	4,3	7 913	8,1	29 809	- 3,7	3,8
Russische Föderation	2 205	10,1	5 637	- 1,5	2,6	25 933	23,6	62 844	17,0	2,4
Schweden	4 663	13,8	9 576	16,4	2,1	56 353	- 0,9	99 614	- 1,7	1,8
Schweiz	9 142	1,3	22 399	- 0,5	2,5	145 767	4,4	365 890	7,6	2,5
Slowakei	188	12,6	427	13,3	2,3	3 332	- 7,2	7 492	- 13,1	2,2
Slowenien	121	24,7	354	28,3	2,9	1 778	1,9	4 342	- 3,6	2,4
Spanien	5 465	- 2,9	14 948	- 3,9	2,7	53 401	- 10,9	138 891	- 8,4	2,6
Tschechische Republik	622	12,5	1 375	11,2	2,2	10 337	9,7	21 708	10,7	2,1
Türkei	1 360	- 13,1	3 205	- 4,6	2,4	16 127	- 2,0	35 703	- 4,0	2,2
Ukraine	698	22,9	1 757	23,7	2,5	7 279	26,5	16 299	11,1	2,2
Ungarn	459	82,1	1 637	112,0	3,6	5 698	13,4	19 078	22,4	3,3
Vereinigtes Königreich	13 404	- 5,1	30 959	- 2,6	2,3	158 833	13,2	341 275	13,2	2,1
Zypern	94	- 11,3	300	- 11,5	3,2	1 165	- 7,9	3 147	- 9,8	2,7
sonst. europ. Länder	853	- 6,1	2 150	- 7,6	2,5	13 553	5,8	33 054	9,8	2,4
Afrika	826	- 32,2	2 507	- 14,3	3,0	12 952	0,6	41 527	9,2	3,2
Südafrika	149	9,6	418	10,0	2,8	3 250	14,8	9 358	10,4	2,9
sonst. afrik. Länder	677	- 37,5	2 089	- 17,9	3,1	9 702	- 3,4	32 169	8,9	3,3
Asien	8 629	7,7	21 231	2,8	2,5	130 230	4,9	330 626	- 0,1	2,5
Arabische Golfstaaten	1 886	0,6	3 782	7,2	2,0	29 343	- 0,9	74 151	- 4,9	2,5
China (einschl. Hongkong)	2 086	9,6	5 416	- 1,5	2,6	36 234	1,9	85 260	- 8,2	2,4
Indien	494	20,8	1 873	52,9	3,8	7 502	8,7	26 963	19,7	3,6
Israel	359	- 23,0	944	- 26,4	2,6	7 340	13,0	16 832	2,6	2,3
Japan	923	- 2,6	2 172	- 11,6	2,4	13 908	2,9	33 913	- 3,9	2,4
Süd-Korea	442	61,9	837	18,2	1,9	6 700	25,8	14 248	9,1	2,1
Taiwan	160	11,1	345	0,9	2,2	3 332	10,6	7 508	1,1	2,3
sonst. asiat. Länder	2 279	14,1	5 862	4,4	2,6	25 871	8,9	71 751	9,9	2,8

¹ rechnerischer Wert: Übernachtungen/Ankünfte

Tabelle 1: Ankünfte, Übernachtungen und Aufenthaltsdauer der Gäste in Beherbergungsstätten mit 10 und mehr Betten (einschl. Camping) in Hamburg

Herkunftsland (Ständiger Wohnsitz)	Dezember 2017					Januar bis Dezember 2017				
	Ankünfte		Übernachtungen		durchschnittliche Aufenthaltsdauer ¹	Ankünfte		Übernachtungen		durchschnittliche Aufenthaltsdauer ¹
	insgesamt	Veränderung zum Vorjahresmonat	insgesamt	Veränderung zum Vorjahresmonat		insgesamt	Veränderung zum Vorjahreszeitraum	insgesamt	Veränderung zum Vorjahreszeitraum	
	Anzahl	%	Anzahl	%		Anzahl	%	Anzahl	%	
Amerika	9 120	16,2	23 624	23,8	2,6	143 286	20,0	340 016	16,7	2,4
Kanada	582	- 14,2	1 483	- 10,9	2,5	10 744	13,4	27 154	18,1	2,5
Vereinigte Staaten	6 363	8,8	16 514	19,5	2,6	102 925	20,1	236 234	14,3	2,3
Mittelamerika/Karibik	1 007	215,7	2 539	181,8	2,5	8 230	61,3	20 694	59,9	2,5
Brasilien	535	33,8	1 358	25,2	2,5	8 840	7,0	23 861	15,1	2,7
sonst. südäm. Länder	527	10,9	1 375	6,7	2,6	10 284	12,3	25 861	10,2	2,5
sonst. nordam. Länder	106	- 17,8	355	9,6	3,3	2 263	29,2	6 212	32,1	2,7
Australien, Ozeanien	1 258	24,9	2 978	9,8	2,4	15 989	14,0	37 803	11,4	2,4
Australien	1 094	22,1	2 598	10,1	2,4	13 246	13,4	31 446	11,4	2,4
Neuseeland/Ozeanien	164	47,7	380	8,3	2,3	2 743	17,2	6 357	11,5	2,3
Ohne Angaben	2 339	36,8	4 409	23,4	1,9	27 076	- 5,9	59 219	1,4	2,2

¹ rechnerischer Wert: Übernachtungen/Ankünfte

Tabelle 2: Entwicklung der Anzahl der Betriebe, Betten, Ankünfte und Übernachtungen sowie der Auslastung der Bettenkapazität in Hamburg

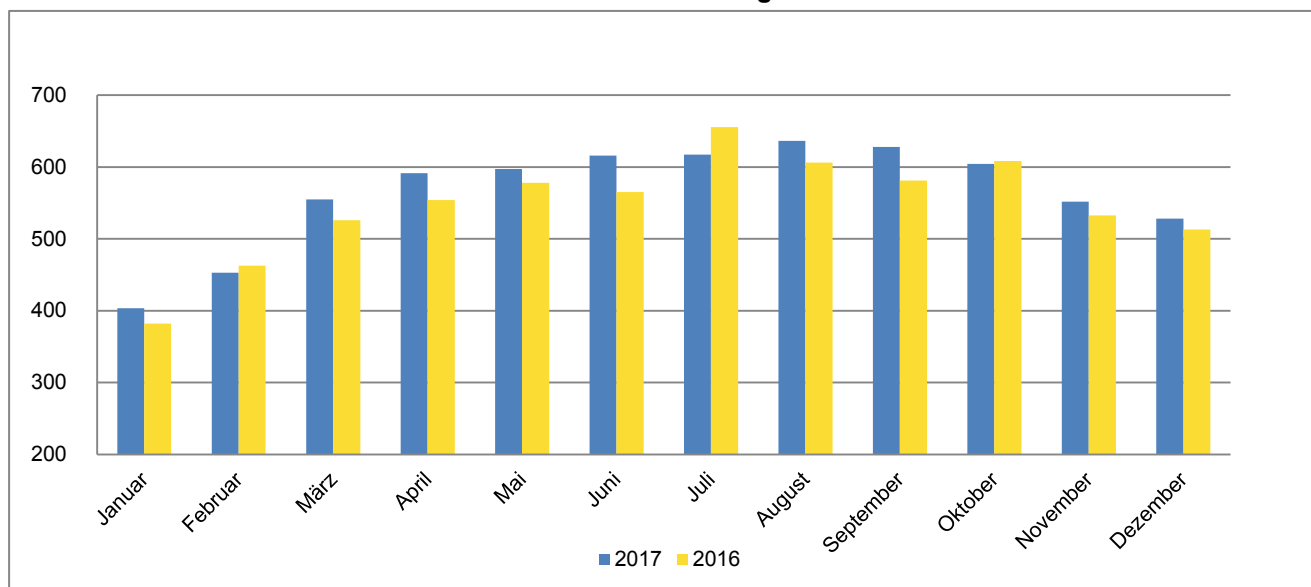
Jahr Monat	ge- öffnete Betriebe	angebo- tene Betten	Ankünfte			Übernachtungen			Auslast- ung der Betten- kapazi- tät ³	
			insgesamt	Veränder- ung zum Vor- jahres- zeitraum	Ausland	insgesamt	Veränder- ung zum Vor- jahres- zeitraum	Ausland		
			Anzahl ^{1 2}	%	Anzahl	Anzahl	%	Anzahl		%
2005	281	33 848	3 450 864	5,8	635 526	6 435 106	8,2	1 311 136	51,7	
2006	286	35 364	3 843 850	11,4	738 752	7 177 327	11,5	1 561 569	55,8	
2007	285	36 701	3 985 106	3,7	746 383	7 402 423	3,1	1 536 324	55,9	
2008	292	39 528	4 116 335	3,3	764 629	7 727 621	4,4	1 612 097	53,7	
2009	303	42 845	4 367 721	6,1	806 275	8 190 145	6,0	1 655 138	54,1	
2010	312	45 807	4 732 566	8,4	913 139	8 946 635	9,2	1 852 309	54,2	
2011	315	47 690	5 083 172	7,4	1 001 006	9 530 300	6,5	2 042 103	55,2	
2012	326	52 590	5 603 644	10,2	1 175 279	10 634 012	11,6	2 390 809	56,2	
2013	334	52 771	5 880 314	4,9	1 229 063	11 603 135	9,1	2 662 154	59,6	
2014	342	55 887	6 051 766	2,9	1 355 412	12 008 154	3,5	2 935 960	59,7	
2015	344	57 919	6 276 613	3,7	1 397 063	12 639 295	5,3	3 108 279	60,0	
2016	362	59 468	6 566 071	4,6	1 458 645	13 331 001	5,5	3 279 996	60,9	
2015	Januar	339	56 353	370 818	5,4	74 246	714 168	8,2	161 742	40,8
	Februar	339	56 146	416 230	5,6	81 867	787 797	9,8	172 326	50,0
	März	343	56 319	500 713	6,7	98 259	969 588	7,4	208 477	55,3
	April	351	56 871	525 728	4,3	125 021	1 066 263	2,4	278 838	61,9
	Mai	351	56 852	572 532	2,4	119 825	1 194 498	5,9	272 669	66,8
	Juni	351	56 887	560 695	4,4	122 829	1 117 078	3,9	267 196	64,4
	Juli	352	57 353	627 891	10,9	175 201	1 264 939	10,9	367 808	69,7
	August	351	57 411	604 592	- 1,1	136 597	1 308 161	0,7	322 936	72,0
	September	352	57 411	545 704	4,0	120 144	1 126 323	5,9	275 886	64,8
	Oktober	352	57 874	553 225	- 1,3	120 266	1 145 915	2,4	282 865	63,2
	November	345	57 762	502 757	1,9	112 289	967 393	4,1	244 716	55,6
	Dezember	344	57 919	495 728	3,3	110 519	977 172	4,8	252 820	54,3
2016	Januar	347	58 270	382 236	3,1	72 857	757 110	6,0	164 226	41,8
	Februar	348	58 490	462 901	11,2	89 969	877 769	11,4	195 652	51,7
	März	358	58 973	526 139	5,1	103 463	1 084 943	11,9	233 036	59,0
	April	361	59 081	554 241	5,4	127 050	1 112 867	4,4	293 097	62,3
	Mai	360	59 065	577 989	1,0	117 855	1 220 765	2,2	269 220	65,8
	Juni	359	59 012	565 043	0,8	127 905	1 131 610	1,3	280 921	63,0
	Juli	362	59 093	655 533	4,4	179 286	1 332 715	5,4	388 969	71,2
	August	368	59 415	606 117	0,3	141 028	1 299 892	- 0,6	325 310	69,0
	September	371	59 677	581 178	6,5	140 736	1 173 878	4,2	321 349	64,8
	Oktober	371	59 632	608 598	10,0	125 766	1 264 264	10,3	288 442	67,7
	November	364	59 670	532 860	6,0	114 835	1 022 638	5,7	249 260	56,9
	Dezember	362	59 468	513 236	3,5	117 895	1 052 550	7,7	270 514	56,9
2017	Januar	359	59 681	403 667	5,6	80 866	780 382	3,1	177 294	42,1
	Februar	361	59 809	453 120	- 2,1	96 927	865 255	- 1,4	212 389	51,6
	März	363	59 917	555 047	5,5	105 675	1 073 065	- 1,1	230 591	57,6
	April	375	60 200	591 635	6,7	141 958	1 267 940	13,9	339 305	69,5
	Mai	380	60 889	597 360	3,4	136 976	1 239 911	1,6	312 036	64,8
	Juni	382	60 977	615 741	9,0	135 590	1 268 497	12,1	293 926	68,3
	Juli	383	61 112	617 362	- 5,8	178 399	1 352 242	1,5	382 202	69,9
	August	386	61 899	636 257	5,0	155 289	1 364 292	5,0	356 272	69,8
	September	387	62 499	627 996	8,1	135 030	1 254 235	6,8	301 635	66,2
	Oktober	388	62 889	604 529	- 0,7	128 157	1 258 194	- 0,5	294 812	64,0
	November	380	62 752	551 875	3,6	121 315	1 057 103	3,4	261 728	55,9
	Dezember	382	63 263	528 289	2,9	124 013	1 041 221	- 1,1	284 684	52,9

1 Bis 12/2011 Betriebe mit 9 und mehr Betten, ab 01/2012 Betriebe mit 10 und mehr Betten

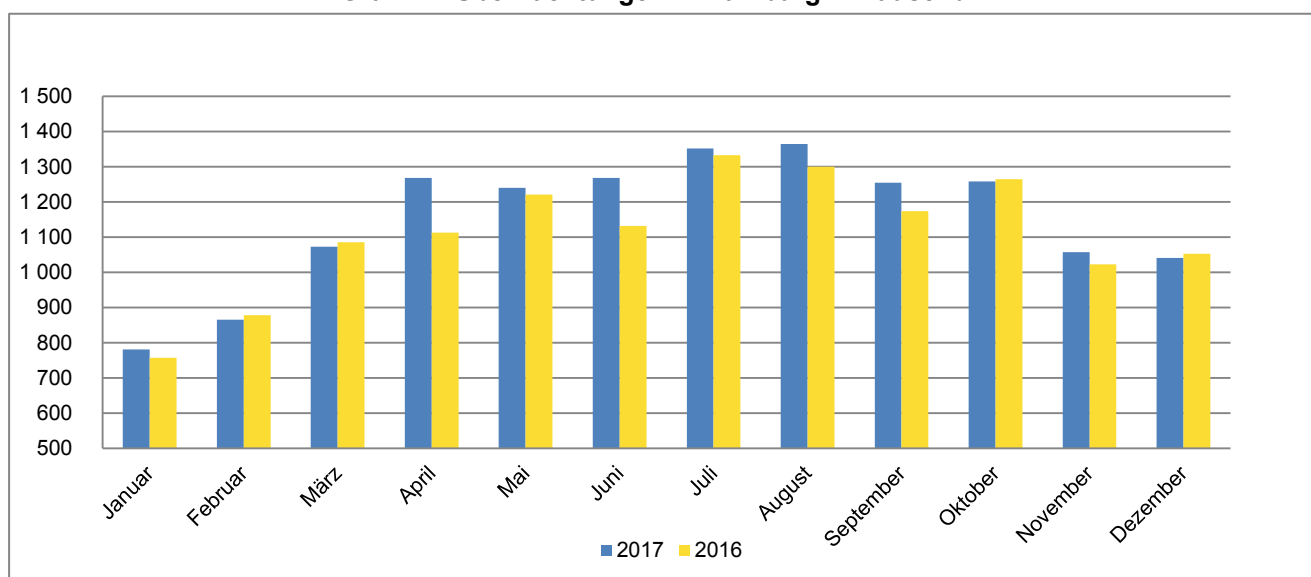
2 Monat = am Ende des Monats; Jahr = Ende Dezember

3 Übernachtungen / (Betten X Kalendertage im Berichtszeitraum)
jeweils für alle Betriebe ohne Campingplätze

Grafik 1: Ankünfte in Hamburg in Tausend



Grafik 2: Übernachtungen in Hamburg in Tausend



Grafik 3: Auslastung der Bettenkapazität in Hamburg in Prozent

