

STATISTISCHER BERICHT
Kennziffer: G IV 1 - m 11/13 HH

Beherbergung im Reiseverkehr in Hamburg November 2013

- Vorläufige Ergebnisse -

Herausgegeben am: 16. Januar 2014



Impressum

Statistische Berichte

Herausgeber:

Statistisches Amt für Hamburg und Schleswig-Holstein

– Anstalt des öffentlichen Rechts –

Steckelhörn 12
20457 Hamburg

Auskunft zu dieser Veröffentlichung:

Michael Schäfer

Telefon: 0431/6895-9231

E-Mail: tourismussh@statistik-nord.de

Auskunftsdienst:

E-Mail: info@statistik-nord.de

Auskünfte: 040 42831-1766

0431 6895-9393

Internet: www.statistik-nord.de

© Statistisches Amt für Hamburg und Schleswig-Holstein, Hamburg 2013

Auszugsweise Vervielfältigung und Verbreitung mit Quellenangabe gestattet.

Sofern in den Produkten auf das Vorhandensein von Copyrightrechten Dritter hingewiesen wird, sind die in deren Produkten ausgewiesenen Copyrightbestimmungen zu wahren. Alle übrigen Rechte bleiben vorbehalten.

Zeichenerklärung:

0	weniger als die Hälfte von 1 in der letzten besetzten Stelle, jedoch mehr als nichts
–	nichts vorhanden (genau Null)
...	Angabe fällt später an
·	Zahlenwert unbekannt oder geheim zu halten
x	Tabellenfach gesperrt, weil Aussage nicht sinnvoll
p	vorläufiges Ergebnis
r	berichtigtes Ergebnis
s	geschätztes Ergebnis
a. n. g.	anderweitig nicht genannt
u. dgl.	und dergleichen

Tabelle 1: Ankünfte, Übernachtungen und Aufenthaltsdauer der Gäste in Beherbergungsstätten mit 10 und mehr Betten (einschl. Camping) in Hamburg

Herkunftsland (Ständiger Wohnsitz)	November 2013					Januar bis November 2013				
	Ankünfte		Übernachtungen		durchschnittliche Aufenthaltsdauer ¹	Ankünfte		Übernachtungen		durchschnittliche Aufenthaltsdauer ¹
	insgesamt	Veränderung zum Vorjahresmonat	insgesamt	Veränderung zum Vorjahresmonat		insgesamt	Veränderung zum Vorjahreszeitraum	insgesamt	Veränderung zum Vorjahreszeitraum	
	Anzahl	%	Anzahl	%	Tage	Anzahl	%	Anzahl	%	Tage
Hamburg	467 511	- 1,8	860 793	1,5	1,8	5 441 946	5,1	10 753 434	9,4	2,0
Deutschland	367 748	- 2,6	650 072	- 0,4	1,8	4 304 690	5,3	8 296 572	8,8	1,9
Ausland	99 763	1,2	210 721	7,8	2,1	1 137 256	4,5	2 456 862	11,3	2,2
Europa	77 703	0,6	158 446	7,5	2,0	861 841	3,7	1 800 981	9,5	2,1
Belgien	1 552	- 17,2	2 794	- 12,5	1,8	18 770	- 2,6	34 666	3,5	1,8
Bulgarien	248	62,1	558	73,3	2,3	2 539	- 2,0	5 654	6,8	2,2
Dänemark	14 004	7,4	25 706	19,3	1,8	123 835	5,8	229 355	9,2	1,9
Estland	193	- 11,9	414	- 6,8	2,1	2 150	- 7,0	4 065	- 10,7	1,9
Finnland	1 086	- 10,0	2 004	- 7,2	1,8	13 498	- 8,2	25 487	- 6,5	1,9
Frankreich	4 992	- 7,5	9 339	- 1,5	1,9	56 629	2,2	104 777	9,1	1,9
Griechenland	531	20,1	1 384	34,6	2,6	4 209	3,4	10 342	14,4	2,5
Irland	585	- 5,6	1 353	17,2	2,3	5 321	- 15,3	11 476	- 3,2	2,2
Island	94	- 7,8	153	- 30,5	1,6	1 142	- 1,7	2 329	1,6	2,0
Italien	3 018	6,0	6 006	1,2	2,0	33 956	7,1	71 455	11,8	2,1
Kroatien	128	-	318	-	2,5	1 379	-	2 811	-	2,0
Lettland	148	- 22,1	272	- 16,6	1,8	2 012	5,1	3 811	4,2	1,9
Litauen	206	11,4	380	9,5	1,8	2 221	2,2	4 006	- 2,1	1,8
Luxemburg	427	- 10,7	971	- 10,8	2,3	7 513	4,0	18 188	8,3	2,4
Malta	32	- 30,4	84	-	2,6	412	- 24,8	968	- 14,9	2,3
Niederlande	6 654	- 1,9	11 536	0,5	1,7	71 312	8,0	127 644	11,1	1,8
Norwegen	2 190	19,2	4 276	24,0	2,0	24 702	0,8	46 461	6,7	1,9
Österreich	6 485	8,2	13 930	8,2	2,1	87 900	6,2	205 994	8,3	2,3
Polen	2 042	3,1	5 922	48,5	2,9	20 481	12,1	51 160	41,8	2,5
Portugal	588	15,5	1 455	32,6	2,5	6 050	1,3	13 860	8,6	2,3
Rumänien	666	37,3	1 435	62,5	2,2	5 030	11,1	10 034	18,4	2,0
Russische Föderation	3 052	1,6	8 115	6,5	2,7	32 062	3,0	78 548	7,1	2,4
Schweden	4 027	- 3,9	7 577	6,6	1,9	43 166	2,2	75 699	6,2	1,8
Schweiz	6 679	- 7,4	14 684	1,3	2,2	104 580	- 1,8	246 761	3,3	2,4
Slowakei	148	- 10,3	279	- 10,6	1,9	1 851	16,9	4 206	31,4	2,3
Slowenien	128	- 41,8	332	-	2,6	1 306	- 8,5	2 802	1,9	2,1
Spanien	2 939	- 1,1	6 333	0,1	2,2	34 990	- 5,0	76 157	3,0	2,2
Tschechische Republik	593	4,2	1 248	21,4	2,1	6 530	1,1	13 742	13,7	2,1
Türkei	1 038	14,1	2 465	35,1	2,4	10 070	- 1,0	20 788	2,3	2,1
Ukraine	507	- 21,8	1 111	- 6,9	2,2	4 432	- 8,6	9 640	- 2,7	2,2
Ungarn	411	7,6	1 375	26,6	3,3	3 953	- 7,8	11 329	- 13,9	2,9
Vereinigtes Königreich	11 274	- 1,2	21 898	- 1,6	1,9	116 874	11,4	251 856	23,3	2,2
Zypern	103	53,7	278	33,0	2,7	944	- 0,8	2 344	1,3	2,5
sonst. europ. Länder	935	- 12,5	2 461	- 1,3	2,6	10 022	- 12,1	22 566	- 5,4	2,3
Afrika	1 296	0,2	4 384	24,9	3,4	14 274	37,9	41 564	27,3	2,9
Südafrika	208	- 12,6	626	6,3	3,0	2 648	- 8,2	7 007	1,2	2,6
sonst. afrik. Länder	1 088	3,0	3 758	28,7	3,5	11 626	55,8	34 557	34,3	3,0
Asien	7 657	4,7	19 414	6,1	2,5	93 251	- 0,4	245 306	10,9	2,6
Arabische Golfstaaten	1 920	14,1	4 519	32,5	2,4	24 710	5,8	73 063	35,7	3,0
China (einschl. Hongkong)	1 981	15,6	4 696	8,5	2,4	20 665	1,7	51 187	7,8	2,5
Indien	476	18,4	1 565	- 10,8	3,3	6 560	9,6	19 169	10,8	2,9
Israel	280	- 0,7	533	- 22,0	1,9	3 470	1,5	7 996	4,9	2,3
Japan	1 129	- 25,7	2 758	- 14,5	2,4	15 783	- 6,7	36 584	4,5	2,3
Süd-Korea	279	- 14,9	706	- 3,3	2,5	3 590	- 8,3	8 130	1,5	2,3
Taiwan	133	25,5	298	30,7	2,2	2 040	- 3,6	4 656	- 16,7	2,3
sonst. asiat. Länder	1 459	14,3	4 339	10,1	3,0	16 433	- 6,8	44 521	- 4,1	2,7

¹ Rechnerischer Wert: Übernachtungen/Ankünfte

Tabelle 1: Ankünfte, Übernachtungen und Aufenthaltsdauer der Gäste in Beherbergungsstätten mit 10 und mehr Betten (einschl. Camping) in Hamburg

Herkunftsland (Ständiger Wohnsitz)	November 2013					Januar bis November 2013				
	Ankünfte		Übernachtungen		durchschnittliche Aufenthaltsdauer ¹	Ankünfte		Übernachtungen		durchschnittliche Aufenthaltsdauer ¹
	insgesamt	Veränderung zum Vorjahresmonat	insgesamt	Veränderung zum Vorjahresmonat		insgesamt	Veränderung zum Vorjahreszeitraum	insgesamt	Veränderung zum Vorjahreszeitraum	
	Anzahl	%	Anzahl	%	Tage	Anzahl	%	Anzahl	%	Tage
Amerika	7 123	- 2,0	17 117	- 0,4	2,4	99 219	4,0	235 545	16,4	2,4
Kanada	617	- 9,0	1 268	- 22,2	2,1	8 669	- 2,4	19 835	4,8	2,3
Vereinigte Staaten	5 358	- 4,1	11 916	- 7,3	2,2	71 744	2,1	165 353	14,1	2,3
Mittelamerika/Karibik	239	- 16,1	587	- 29,6	2,5	3 536	- 2,8	8 763	2,1	2,5
Brasilien	325	- 3,3	1 849	99,2	5,7	7 546	18,9	21 794	47,6	2,9
sonst. südäm. Länder	584	50,5	1 497	59,8	2,6	7 724	23,4	19 800	30,8	2,6
Australien, Ozeanien	706	0,9	1 636	6,4	2,3	12 064	2,9	27 537	8,1	2,3
Australien	558	3,0	1 292	3,5	2,3	9 845	0,7	22 524	5,0	2,3
Neuseeland/Ozeanien	148	- 6,3	344	19,0	2,3	2 219	14,4	5 013	24,5	2,3
Ohne Angaben	5 278	10,8	9 724	28,1	1,8	56 607	23,0	105 929	30,4	1,9

¹ Rechnerischer Wert: Übernachtungen/Ankünfte

Tabelle 2: Entwicklung der Anzahl der Betriebe, Betten, Ankünfte und Übernachtungen sowie der Auslastung der Bettenkapazität in Hamburg

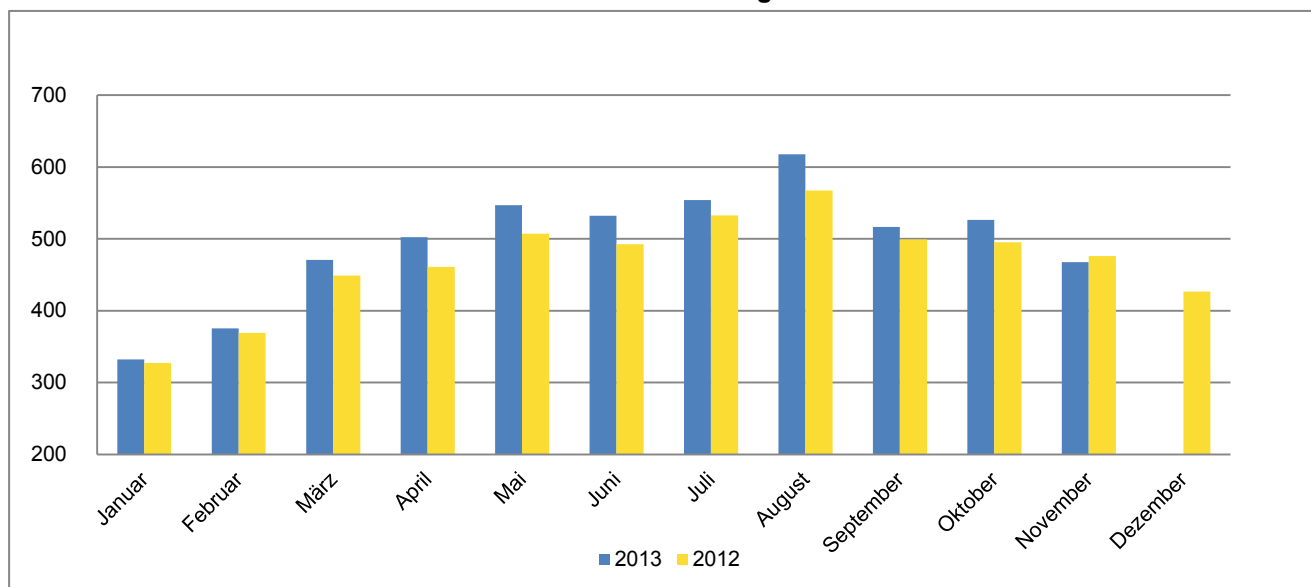
Jahr Monat	ge- öffnete Betriebe	angebo- tene Betten	Ankünfte			Übernachtungen			Auslast- ung der Betten- kapazi- tät ³	
			insgesamt	Veränder- ung zum Vor- jahres- zeitraum	Ausland	insgesamt	Veränder- ung zum Vor- jahres- zeitraum	Ausland		
			Anzahl ^{1 2}	%	Anzahl	Anzahl	%	Anzahl		
2002	270	29 815	2 753 618	6,9	547 687	5 149 174	7,0	1 106 539	47,0	
2003	274	30 227	2 974 050	8,0	566 094	5 444 959	5,7	1 103 736	48,1	
2004	279	33 439	3 263 114	9,7	624 347	5 945 507	9,2	1 231 251	50,2	
2005	281	33 848	3 450 864	5,8	635 526	6 435 106	8,2	1 311 136	51,7	
2006	286	35 364	3 843 850	11,4	738 752	7 177 327	11,5	1 561 569	55,8	
2007	285	36 701	3 985 106	3,7	746 383	7 402 423	3,1	1 536 324	55,9	
2008	292	39 528	4 116 335	3,3	764 629	7 727 621	4,4	1 612 097	53,7	
2009	303	42 845	4 367 721	6,1	806 275	8 190 145	6,0	1 655 138	54,1	
2010	312	45 807	4 732 566	8,4	913 139	8 946 635	9,2	1 852 309	54,2	
2011	315	47 690	5 083 172	7,4	1 001 006	9 530 300	6,5	2 042 103	55,2	
2012	326	52 590	5 603 644	10,2	1 175 279	10 634 012	11,6	2 390 809	56,2	
2011	Januar	312	46 159	294 009	11,3	51 141	531 787	11,2	101 418	37,2
	Februar	310	46 232	320 246	7,1	59 297	564 911	6,1	116 792	43,6
	März	314	46 288	398 379	5,7	68 766	743 352	7,3	136 951	51,8
	April	317	46 411	438 356	12,4	85 259	837 280	16,1	176 700	59,7
	Mai	316	46 559	473 366	6,6	97 449	892 960	3,6	198 789	61,2
	Juni	316	46 489	451 133	8,6	93 900	887 792	11,4	193 285	62,7
	Juli	316	47 165	478 003	12,0	109 863	918 433	8,9	223 482	61,6
	August	316	47 163	504 334	3,9	96 237	986 789	1,6	198 449	66,5
	September	317	47 553	459 075	5,9	95 237	876 279	4,7	205 149	61,0
	Oktober	318	47 715	467 859	4,1	84 734	884 691	2,7	174 226	59,5
	November	316	47 648	421 044	6,5	85 018	740 961	3,3	167 190	51,7
	Dezember	315	47 690	377 368	7,0	74 105	665 065	5,2	149 672	44,9
2012	Januar	319	48 825	327 129	11,3	61 120	574 875	8,1	115 349	37,9
	Februar	321	49 313	369 119	15,3	71 752	650 853	15,2	137 373	45,5
	März	325	49 863	448 801	12,7	91 318	824 304	10,9	181 181	53,3
	April	327	49 970	461 060	5,2	98 995	906 720	8,3	205 273	60,1
	Mai	329	51 500	507 440	7,2	105 274	986 851	10,5	216 811	61,1
	Juni	329	51 462	492 662	9,2	103 703	947 650	6,7	210 925	60,5
	Juli	330	51 778	532 632	11,4	129 081	1 029 932	12,1	257 792	62,9
	August	331	51 817	567 353	12,5	115 464	1 130 862	14,6	240 927	69,1
	September	333	52 531	499 466	8,8	113 447	972 883	11,0	239 655	61,2
	Oktober	332	52 527	495 387	5,9	99 661	959 793	8,5	206 935	58,4
	November	327	52 614	476 159	13,1	98 549	848 345	14,5	195 488	53,5
	Dezember	326	52 590	426 436	13,0	86 915	800 944	20,4	183 100	48,9
2013	Januar	325	52 562	332 028	1,5	61 061	609 141	6,0	126 232	37,3
	Februar	330	52 498	375 291	1,7	72 452	684 945	5,2	147 674	46,5
	März	335	52 633	470 556	4,8	86 658	917 730	11,3	183 978	56,0
	April	339	52 769	502 402	9,0	107 528	952 013	5,0	222 505	59,7
	Mai	340	52 704	546 849	7,8	107 556	1 133 919	14,9	234 357	68,2
	Juni	339	52 738	532 095	8,0	108 773	1 043 110	10,1	230 098	65,0
	Juli	339	53 119	554 243	4,1	145 173	1 170 653	13,7	329 216	69,6
	August	341	53 128	617 574	8,9	127 192	1 295 559	14,6	292 416	77,1
	September	342	53 313	516 807	3,5	112 090	1 028 872	5,8	242 744	63,8
	Oktober	339	52 918	526 590	6,3	109 010	1 056 699	10,1	236 921	64,0
	November	334	52 834	467 511	- 1,8	99 763	860 793	1,5	210 721	54,1

1 Bis 12/2011 Betriebe mit 9 und mehr Betten, ab 01/2012 Betriebe mit 10 und mehr Betten

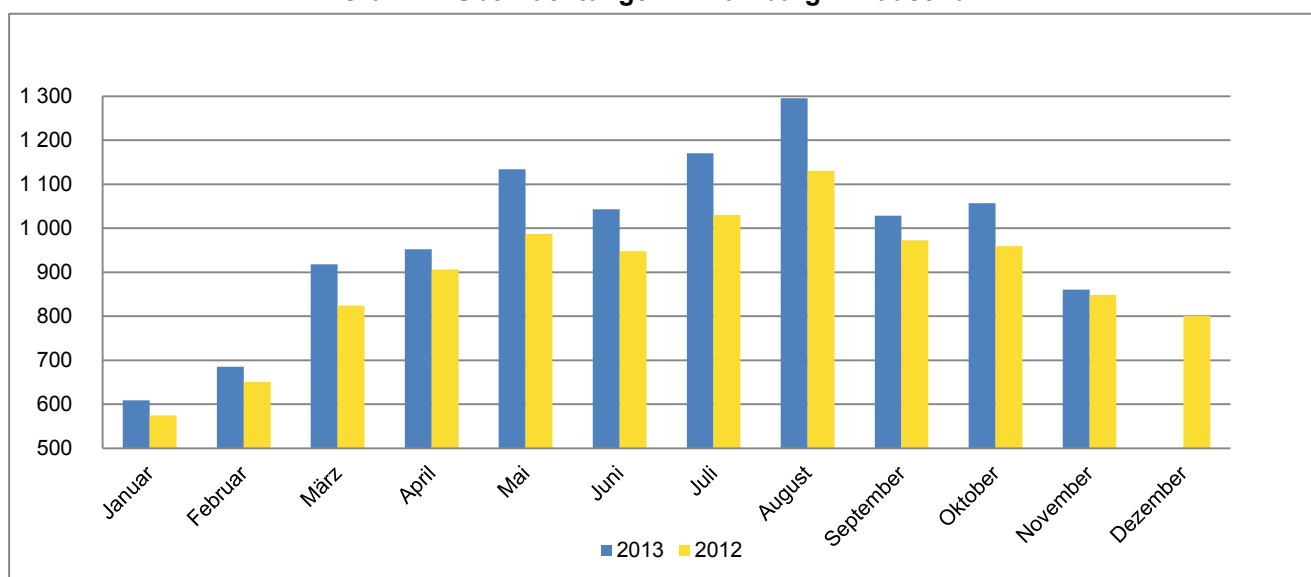
2 Monat = am Ende des Monats; Jahr = Ende Dezember

3 Übernachtungen / (Betten X Kalendertage im Berichtszeitraum)
jeweils für alle Betriebe ohne Campingplätze

Grafik 1: Ankünfte in Hamburg in Tausend



Grafik 2: Übernachtungen in Hamburg in Tausend



Grafik 3: Auslastung der Bettenkapazität in Hamburg in Prozent

