

STATISTISCHER BERICHT
Kennziffer: G IV 1 - m 10/13 SH

Beherbergung im Reiseverkehr in Schleswig-Holstein Oktober 2013 - Vorläufige Ergebnisse -

Herausgegeben am: 20. Dezember 2013



Impressum

Statistische Berichte

Herausgeber:

Statistisches Amt für Hamburg und Schleswig-Holstein

– Anstalt des öffentlichen Rechts –

Steckelhörn 12
20457 Hamburg

Auskunft zu dieser Veröffentlichung:

Michael Schäfer

Telefon: 0431/6895-9231

E-Mail: tourismussh@statistik-nord.de

Auskunftsdienst:

E-Mail: info@statistik-nord.de

Auskünfte: 040 42831-1766

0431 6895-9393

Internet: www.statistik-nord.de

© Statistisches Amt für Hamburg und Schleswig-Holstein, Hamburg 2013

Auszugsweise Vervielfältigung und Verbreitung mit Quellenangabe gestattet.

Sofern in den Produkten auf das Vorhandensein von Copyrightrechten Dritter hingewiesen wird, sind die in deren Produkten ausgewiesenen Copyrightbestimmungen zu wahren. Alle übrigen Rechte bleiben vorbehalten.

Zeichenerklärung:

0	weniger als die Hälfte von 1 in der letzten besetzten Stelle, jedoch mehr als nichts
–	nichts vorhanden (genau Null)
...	Angabe fällt später an
·	Zahlenwert unbekannt oder geheim zu halten
x	Tabellenfach gesperrt, weil Aussage nicht sinnvoll
p	vorläufiges Ergebnis
r	berichtigtes Ergebnis
s	geschätztes Ergebnis
a. n. g.	anderweitig nicht genannt
u. dgl.	und dergleichen

Tabelle 1: Ankünfte, Übernachtungen und Aufenthaltsdauer der Gäste in Beherbergungsstätten mit 10 und mehr Betten in ausgewählten Gemeinden in Schleswig-Holstein (ohne Camping)

Kreis Gemeinde	Oktober 2013					Januar bis Oktober 2013				
	Ankünfte		Übernachtungen		durchschnittliche Aufenthaltsdauer ¹	Ankünfte		Übernachtungen		durchschnittliche Aufenthaltsdauer ¹
	insgesamt	Veränderung zum Vorjahresmonat	insgesamt	Veränderung zum Vorjahresmonat		insgesamt	Veränderung zum Vorjahreszeitraum	insgesamt	Veränderung zum Vorjahreszeitraum	
	Anzahl	%	Anzahl	%	Tage	Anzahl	%	Anzahl	%	Tage
01 Flensburg	9 964	2,7	18 433	12,3	1,8	111 022	9,1	197 672	9,1	1,8
02 Kiel	24 341	7,8	51 440	14,6	2,1	263 652	1,2	524 667	5,3	2,0
03 Lübeck	47 760	-1,5	115 350	5,3	2,4	496 822	-0,3	1 176 649	3,5	2,4
03001 Lübeck ohne Travemünde	35 249	0,6	71 098	1,6	2,0	374 657	-0,4	717 747	0,8	1,9
03002 Travemünde	12 511	-6,7	44 252	11,8	3,5	122 165	0,2	458 902	8,0	3,8
04 Neumünster	6 152	37,2	12 789	35,1	2,1	58 798	31,7	116 745	22,9	2,0
Dithmarschen										
51011 Brunsbüttel, Stadt	900	59,6	1 697	64,6	1,9	11 032	44,3	18 999	51,6	1,7
51013 Büsum	14 254	4,4	78 804	-0,7	5,5	123 405	-0,2	727 997	-2,6	5,9
51014 Büsumer Deichhausen	430	-10,2	3 029	0,7	7,0	4 686	-7,1	31 246	-2,3	6,7
51034 Friedrichskoog	1 649	18,2	15 925	10,5	9,7	15 857	18,1	147 849	20,4	9,3
51043 Hedwigenkoog	178	-16,8	1 621	-5,9	9,1	1 340	-13,8	13 191	-7,9	9,8
51044 Heide, Stadt	1 279	-26,7	3 199	-14,8	2,5	14 745	-13,9	36 787	-5,8	2,5
51057 Kaiser-Wilhelm-Koog	87	61,1	519	48,3	6,0	744	45,0	4 278	-9,7	5,8
51062 Kronprinzenkoog	475	6,7	3 756	6,0	7,9
51113 Wöhrden	213	49,0	532	31,7	2,5	2 347	-1,1	6 234	-2,5	2,7
51132 Westerdeichstrich	331	31,9	1 757	4,0	5,3	4 016	0,8	23 403	15,1	5,8
51137 Nordermeldorf	46	2,2	285	17,3	6,2	443	-24,7	4 241	2,6	9,6
51 Dithmarschen zus.	24 460	5,7	121 640	0,9	5,0	227 229	1,3	1 160 073	-0,0	5,1
Herzogtum Lauenburg										
53003 Aumühle	325	-14,0	573	5,1	1,8	3 435	-10,3	5 729	2,3	1,7
53004 Bäk	5 264	15,2	10 264	-13,8	1,9
53009 Berkenthin	134	-28,7	425	-15,7	3,2	1 629	-7,3	4 765	-12,0	2,9
53032 Geesthacht, Stadt	1 713	30,6	3 918	29,1	2,3	15 464	10,8	32 106	0,7	2,1
53046 Gudow	589	-7,0	1 018	6,0	1,7	5 139	-12,8	8 148	-4,9	1,6
53083 Lauenburg/Elbe, Stadt	1 472	-24,4	3 078	-4,9	2,1	19 787	-17,4	38 404	-13,1	1,9
53090 Mölln, Stadt	3 160	-3,0	18 270	2,0	5,8	36 000	5,3	184 708	2,1	5,1
53100 Ratzeburg, Stadt	2 368	-16,9	10 820	-7,4	4,6	28 248	15,8	112 692	9,4	4,0
53116 Schwarzenbek, Stadt	577	2,7	2 080	116,9	3,6	5 614	11,7	14 628	53,5	2,6
53117 Seedorf	364	65,5	1 147	68,7	3,2	3 620	44,2	9 739	35,2	2,7
53 Hzgt. Lauenburg zus.	14 547	0,7	51 617	5,6	3,5	159 609	1,6	520 167	1,2	3,3
Nordfriesland										
54005 Alkersum	94	19,0	500	-13,6	5,3	1 038	3,7	9 321	5,1	9,0
54014 Bordelum	806	-1,7	12 035	-2,0	14,9	6 810	-27,6	104 249	9,7	15,3
54019 Bredstedt, Stadt	492	-6,3	1 835	17,9	3,7	4 884	-1,1	12 742	4,4	2,6
54022 Dagebüll	1 600	23,7	3 809	12,4	2,4	13 452	0,3	46 849	8,1	3,5
54033 Friedrichstadt, Stadt	1 709	-11,8	3 678	-2,2	2,2	17 416	0,4	40 123	4,3	2,3
54035 Garding, Kirchspiel	126	27,3	1 128	13,5	9,0	830	14,6	8 019	0,3	9,7
54036 Garding, Stadt	662	0,5	4 004	-1,7	6,0
54046 Hörnum (Sylt)	4 299	58,3	24 587	70,9	5,7	39 610	12,0	241 407	24,5	6,1
54050 Hallig Hooge	717	31,8	3 001	11,5	4,2	6 198	1,7	30 922	0,0	5,0
54056 Husum, Stadt	6 628	11,4	15 681	5,7	2,4	65 438	2,0	157 499	-4,4	2,4
54061 Kampen (Sylt)	2 356	17,2	14 171	10,8	6,0	21 786	-3,3	150 474	-0,3	6,9
54074 Langeneß	401	22,6	1 357	5,4	3,4	4 802	31,5	21 061	49,3	4,4
54078 List	5 412	22,9	23 019	3,5	4,3	47 166	8,0	230 197	3,2	4,9
54083 Midlum	422	-17,7	3 042	-19,1	7,2
54085 Nebel	2 461	13,6	23 882	11,5	9,7	24 226	2,6	248 267	2,3	10,2

¹ Rechnerischer Wert: Übernachtungen/Ankünfte

Tabelle 1: Ankünfte, Übernachtungen und Aufenthaltsdauer der Gäste in Beherbergungsstätten mit 10 und mehr Betten in ausgewählten Gemeinden in Schleswig-Holstein (ohne Camping)

Kreis Gemeinde	Oktober 2013					Januar bis Oktober 2013				
	Ankünfte		Übernachtungen		durchschnittliche Aufenthaltsdauer ¹	Ankünfte		Übernachtungen		durchschnittliche Aufenthaltsdauer ¹
	insgesamt	Veränderung zum Vorjahresmonat	insgesamt	Veränderung zum Vorjahresmonat		insgesamt	Veränderung zum Vorjahreszeitraum	insgesamt	Veränderung zum Vorjahreszeitraum	
	Anzahl	%	Anzahl	%	Tage	Anzahl	%	Anzahl	%	Tage
54087 Nieblum	439	7,9	9 747	248,5	22,2	8 772	35,3	97 245	77,0	11,1
54088 Niebüll, Stadt	2 925	27,8	8 123	15,5	2,8	25 076	14,0	69 736	9,9	2,8
54089 Norddorf auf Amrum	3 152	- 9,0	26 876	- 3,8	8,5	34 186	- 2,2	295 519	- 1,5	8,6
54091 Nordstrand	852	- 7,2	4 392	- 2,2	5,2	9 407	- 6,6	54 317	- 4,0	5,8
54094 Oevernum	277	53,9	1 023	6,7	3,7	2 561	17,8	12 435	16,6	4,9
54098 Oldsum	30	- 44,4	385	- 20,9	12,8	544	2,3	5 850	- 1,0	10,8
54100 Osterhever	108	- 37,9	874	- 9,3	8,1	1 077	- 15,5	8 087	- 14,8	7,5
54103 Pellworm	1 024	- 18,5	7 471	- 16,3	7,3	9 884	- 2,4	77 754	- 0,8	7,9
54113 Sankt Peter-Ording	20 530	13,0	109 811	1,9	5,3	181 181	9,4	1 082 234	0,9	6,0
54129 Süderende	136	1,5	1 277	5,4	9,4	1 630	- 1,3	11 087	0,5	6,8
54131 Süderlügum	934	8,6	1 741	- 17,4	1,9	6 364	15,7	14 750	- 2,4	2,3
54134 Tating	254	- 8,3	1 683	- 21,6	6,6	3 132	9,1	20 581	- 18,1	6,6
54135 Tetenbüll	83	2,5	862	17,0	10,4	808	- 7,1	6 441	- 22,6	8,0
54138 Tönning, Stadt	2 560	9,5	7 796	3,2	3,0	24 376	3,0	80 395	0,9	3,3
54140 Tümlauer Koog	256	- 17,2	1 702	- 17,5	6,6	2 390	- 6,2	22 009	- 3,1	9,2
54143 Utersum	811	9,2	9 874	3,9	12,2	8 264	4,4	105 162	- 3,5	12,7
54145 Vollerwiek	360	- 19,6	2 406	- 27,1	6,7	2 801	- 12,7	22 140	- 7,0	7,9
54148 Welt	60	- 40,0	292	- 36,2	4,9	1 182	- 8,4	6 237	- 13,5	5,3
54149 Wenningstedt-Braderup (Sylt)	6 106	- 0,0	33 152	- 1,6	5,4	55 597	- 3,0	331 826	- 1,9	6,0
54150 Westerhever	342	55,5	1 813	51,6	5,3	2 536	45,1	16 444	46,2	6,5
54160 Wittdün auf Amrum	2 264	0,3	15 937	4,2	7,0	21 272	- 7,5	160 376	- 2,4	7,5
54163 Wrixum	173	23,6	1 088	22,9	6,3	1 564	2,0	10 581	- 9,6	6,8
54164 Wyk auf Föhr, Stadt	5 189	- 10,1	45 431	- 6,9	8,8	53 412	- 4,9	472 574	- 4,1	8,8
54168 Sylt	34 490	- 2,4	197 737	- 5,3	5,7	309 135	- 0,1	1 879 053	- 3,9	6,1
54 Nordfriesland zus.	115 118	5,9	635 644	1,8	5,5	1 068 575	2,5	6 319 708	0,1	5,9
Ostholstein										
55004 Bad Schwartau, Stadt	1 071	2,1	9 689	- 1,6	9,0	10 632	2,6	94 791	- 0,3	8,9
55007 Bosau	755	23,0	2 006	- 12,2	2,7	9 994	- 1,4	36 292	- 5,4	3,6
55010 Dahme	2 157	15,0	15 363	27,4	7,1	28 577	5,0	203 788	11,6	7,1
55012 Eutin, Stadt	1 577	31,1	3 482	24,8	2,2	18 169	30,0	43 012	31,0	2,4
55015 Gremersdorf	1 021	14,1	1 575	17,5	1,5	12 017	53,2	17 671	26,9	1,5
55016 Grömitz	11 755	7,1	66 367	1,3	5,6	119 286	3,4	747 782	- 2,4	6,3
55017 Großbrode	1 355	- 5,0	12 148	3,9	9,0	13 828	- 4,1	119 498	4,7	8,6
55018 Grube	59	- 9,2	445	30,9	7,5	811	- 1,5	4 405	4,4	5,4
55021 Heiligenhafen, Stadt	2 364	11,0	9 166	10,0	3,9	24 123	12,1	101 115	18,8	4,2
55022 Heringsdorf	771	155,3	3 676	58,1	4,8	5 293	58,9	29 739	21,2	5,6
55025 Kellenhusen (Ostsee)	2 553	0,1	17 613	- 9,0	6,9	29 971	- 0,3	240 942	- 3,7	8,0
55028 Malente	5 175	1,0	31 323	- 2,8	6,1	54 621	- 3,0	323 695	- 3,6	5,9
55031 Neukirchen	1 364	5,9	10 127	- 7,6	7,4
55032 Neustadt in Holstein	2 551	- 9,0	12 660	- 16,9	5,0	28 229	- 4,3	146 497	- 1,7	5,2
55033 Oldenburg / Holstein	632	43,0	966	30,2	1,5	6 256	7,3	8 874	5,1	1,4
55035 Ratekau	1 334	37,2	4 887	29,4	3,7	16 862	18,6	64 092	6,0	3,8
55037 Schashagen	468	15,3	2 523	10,9	5,4	4 805	18,0	35 050	5,1	7,3
55038 Schönwalde / Bungsberg	459	- 4,8	3 108	- 14,8	6,8	3 102	- 15,7	19 152	- 23,7	6,2
55039 Sierksdorf	1 949	20,9	8 206	8,6	4,2	16 442	0,5	83 412	0,4	5,1
55041 Süsel	221	24,2	786	- 2,0	3,6	2 508	4,5	9 579	4,7	3,8
55042 Timmendorfer Strand	20 536	7,1	82 189	3,2	4,0	189 699	1,3	818 576	- 0,5	4,3
55043 Wangels

¹ Rechnerischer Wert: Übernachtungen/Ankünfte

Tabelle 1: Ankünfte, Übernachtungen und Aufenthaltsdauer der Gäste in Beherbergungsstätten mit 10 und mehr Betten in ausgewählten Gemeinden in Schleswig-Holstein (ohne Camping)

Kreis Gemeinde	Oktober 2013					Januar bis Oktober 2013				
	Ankünfte		Übernachtungen		durchschnittliche Aufenthaltsdauer ¹	Ankünfte		Übernachtungen		durchschnittliche Aufenthaltsdauer ¹
	insgesamt	Veränderung zum Vorjahresmonat	insgesamt	Veränderung zum Vorjahresmonat		insgesamt	Veränderung zum Vorjahreszeitraum	insgesamt	Veränderung zum Vorjahreszeitraum	
	Anzahl	%	Anzahl	%	Tage	Anzahl	%	Anzahl	%	Tage
55044 Scharbeutz	7 200	1,1	26 374	- 3,5	3,7	73 408	- 5,4	317 262	- 4,0	4,3
55046 Fehmarn, Stadt	19 843	12,5	98 400	8,9	5,0	172 656	7,0	936 249	3,4	5,4
55 Ostholstein zus.	110 868	8,7	507 560	3,7	4,6	1 035 045	3,9	5 206 944	0,8	5,0
Pinneberg										
56002 Barmstedt, Stadt	1 274	8,1	3 402	- 0,1	2,7	13 822	1,6	34 916	3,8	2,5
56015 Elmshorn, Stadt	1 691	- 4,4	3 145	- 3,0	1,9	20 039	1,0	38 371	3,9	1,9
56025 Helgoland	4 702	- 10,3	17 626	3,5	3,7	53 957	- 11,0	195 949	1,5	3,6
56039 Pinneberg, Stadt	1 536	13,0	3 066	24,4	2,0	14 457	3,0	28 900	4,6	2,0
56041 Quickborn, Stadt	3 416	- 4,1	5 809	5,6	1,7	37 553	0,8	60 825	2,5	1,6
56043 Rellingen	1 303	- 2,3	2 609	- 0,1	2,0	14 034	0,6	26 857	5,2	1,9
56049 Uetersen, Stadt	861	55,7	1 525	15,3	1,8	8 718	15,8	16 385	11,6	1,9
56050 Wedel, Stadt	2 282	15,0	4 617	17,0	2,0	22 902	3,1	46 059	1,3	2,0
56 Pinneberg zus.	20 028	0,4	48 263	4,8	2,4	216 112	- 1,4	510 176	2,5	2,4
Plön										
57001 Ascheberg (Holstein)	844	9,0	2 198	- 9,8	2,6	9 705	- 0,4	25 071	- 8,5	2,6
57004 Behrendorf (Ostsee)	151	1,3	1 122	28,1	7,4	3 065	2,2	29 046	- 5,7	9,5
57007 Blekendorf	305	71,3	1 640	29,8	5,4	3 525	0,8	24 632	3,9	7,0
57009 Bösdorf	194	- 27,3	4 107	- 9,3	21,2	3 420	- 4,5	45 214	- 4,6	13,2
57015 Dersau	593	- 9,3	1 586	15,3	2,7	6 599	- 0,1	18 822	8,1	2,9
57025 Heikendorf
57029 Hohenfelde	242	- 22,9	1 394	- 15,4	5,8	2 253	3,8	16 414	7,6	7,3
57030 Hohwacht (Ostsee)	3 055	25,2	10 860	20,1	3,6	31 727	2,8	124 969	4,4	3,9
57043 Laboe	2 105	21,5	8 778	- 2,8	4,2	19 036	15,7	91 055	6,5	4,8
57055 Panker	360	24,1	1 031	58,6	2,9	3 389	4,9	9 700	26,5	2,9
57057 Plön, Stadt	3 261	26,1	12 743	14,6	3,9	35 589	3,3	137 106	6,7	3,9
57069 Ruhwinkel	83	- 6,7	487	9,7	5,9	716	0,6	3 289	0,2	4,6
57073 Schönberg (Holstein)	2 720	- 4,8	17 984	5,5	6,6	38 481	3,3	235 808	5,3	6,1
57079 Stein	1 536	16,6	7 438	18,5	4,8
57087 Wendtorf	1 946	16,7	11 947	17,7	6,1
57088 Wisch	86	- 13,1	350	7,4	4,1	1 585	- 17,0	10 159	- 17,2	6,4
57 Plön zus.	17 658	12,0	74 060	7,6	4,2	201 412	6,0	882 981	4,9	4,4
Rendsburg-Eckernförde										
58009 Aukrug	420	8,5	7 423	- 0,0	17,7	3 468	- 13,5	69 661	- 0,6	20,1
58032 Brodersby	1 192	9,1	12 155	- 1,0	10,2	21 291	4,9	172 161	1,1	8,1
58040 Damp
58042 Dörphof	86	28,4	562	72,4	6,5	1 476	8,2	10 364	0,5	7,0
58043 Eckernförde, Stadt	3 383	16,5	8 714	9,7	2,6	40 698	0,9	92 602	- 2,9	2,3
58054 Fockbek	527	3,5	967	12,4	1,8	5 130	- 9,1	9 443	- 4,1	1,8
58066 Groß Wittensee	511	15,3	2 242	70,4	4,4	6 488	- 25,6	26 452	14,8	4,1
58072 Hanerau-Hademarschen	166	- 26,9	401	- 25,2	2,4	2 030	- 22,0	5 731	- 32,6	2,8
58077 Hohenwestedt	245	5,2	837	- 4,5	3,4	2 017	- 11,8	6 540	- 10,5	3,2
58086 Jevenstedt	179	- 16,4	576	8,3	3,2	2 298	- 11,0	5 065	- 18,4	2,2
58088 Klein Wittensee	71	- 35,5	178	- 47,2	2,5	1 269	- 14,7	4 410	- 7,4	3,5
58135 Rendsburg, Stadt	2 567	14,5	5 000	16,4	1,9	27 374	13,5	62 908	51,6	2,3
58150 Schwedeneck	180	- 56,3	5 942	- 2,6	33,0	2 887	- 30,0	55 477	2,1	19,2
58157 Strande	849	66,1	1 670	31,1	2,0	8 803	10,7	19 826	7,9	2,3
58166 Waabs	159	- 49,2	866	- 47,9	5,4	2 647	- 27,9	11 823	- 31,6	4,5

¹ Rechnerischer Wert: Übernachtungen/Ankünfte

Tabelle 1: Ankünfte, Übernachtungen und Aufenthaltsdauer der Gäste in Beherbergungsstätten mit 10 und mehr Betten in ausgewählten Gemeinden in Schleswig-Holstein (ohne Camping)

Kreis Gemeinde	Oktober 2013					Januar bis Oktober 2013				
	Ankünfte		Übernachtungen		durchschnittliche Aufenthaltsdauer ¹	Ankünfte		Übernachtungen		durchschnittliche Aufenthaltsdauer ¹
	insgesamt	Veränderung zum Vorjahresmonat	insgesamt	Veränderung zum Vorjahresmonat		insgesamt	Veränderung zum Vorjahreszeitraum	insgesamt	Veränderung zum Vorjahreszeitraum	
	Anzahl	%	Anzahl	%	Tage	Anzahl	%	Anzahl	%	Tage
58175 Ahlefeld-Bistensee	87	7,4	293	26,3	3,4	1 073	3,9	2 994	6,7	2,8
58 Rendsb.-Eckernförde zus.	30 800	11,1	124 445	3,0	4,0	314 010	- 6,5	1 267 138	- 6,3	4,0
Schleswig-Flensburg										
59045 Kappeln, Stadt	2 285	13,6	6 004	- 2,5	2,6	24 986	- 0,8	76 261	2,1	3,1
59075 Schleswig, Stadt	4 376	10,1	8 375	6,8	1,9	47 473	1,7	96 246	6,6	2,0
59085 Süderstapel	54	- 39,3	356	- 38,5	6,6	600	9,9	4 398	0,8	7,3
59112 Gelting	392	7,4	2 083	6,0	5,3	4 764	25,2	26 310	17,2	5,5
59113 Glücksburg/Ostsee, Stadt	3 078	16,0	6 860	8,4	2,2	30 746	6,9	84 167	2,3	2,7
59120 Harrislee	4 690	14,1	9 384	1,4	2,0	48 112	8,5	94 337	2,7	2,0
59121 Hasselberg	566	27,8	3 501	20,1	6,2	5 846	13,3	39 149	- 1,4	6,7
59136 Kronsgaard	734	9,6	4 405	4,9	6,0	8 760	- 6,8	57 915	- 4,6	6,6
59137 Langballig	166	31,7	1 488	- 4,0	9,0	1 278	59,9	14 125	35,8	11,1
59142 Maasholm	311	- 18,6	1 523	- 30,8	4,9	2 757	- 10,0	17 151	- 15,6	6,2
59147 Nieby	17	41,7	105	8,2	6,2	381	17,2	2 434	- 8,5	6,4
59152 Pommerby	163	7,9	1 039	11,1	6,4	1 775	- 9,4	13 020	- 4,3	7,3
59161 Sörup	144	48,5	475	46,6	3,3	1 622	17,3	4 719	2,1	2,9
59164 Steinberg	586	32,3	3 045	16,4	5,2	5 875	5,4	30 689	3,9	5,2
59178 Westerholz	60	1,7	530	12,5	8,8	456	- 3,8	4 446	- 0,3	9,8
59183 Handewitt	2 034	- 8,4	4 266	- 2,5	2,1	23 412	- 0,7	44 440	7,5	1,9
59184 Oeversee	1 107	- 9,6	2 426	- 12,8	2,2	12 641	- 4,0	25 818	- 7,1	2,0
59186 Steinbergkirche	523	39,5	1 705	16,5	3,3	5 904	6,6	24 302	- 1,5	4,1
59187 Boren	163	- 5,2	1 877	24,9	11,5	1 880	- 4,7	18 736	9,8	10,0
59 Schleswig-Flensburg zus.	29 959	16,5	81 655	7,4	2,7	312 367	3,3	903 973	2,4	2,9
Segeberg										
60004 Bad Bramstedt, Stadt	6 109	9,1	17 908	12,6	2,9	51 554	3,5	156 843	9,6	3,0
60005 Bad Segeberg, Stadt	3 217	5,7	16 988	- 0,4	5,3	37 172	1,2	182 887	1,7	4,9
60039 Henstedt-Ulzburg	1 345	22,6	2 932	22,4	2,2	12 503	7,2	26 157	11,1	2,1
60044 Kaltenkirchen, Stadt	1 051	18,6	1 634	20,5	1,6	9 859	18,5	15 200	16,7	1,5
60063 Norderstedt, Stadt	6 763	5,2	15 658	16,6	2,3	72 298	0,7	155 976	7,9	2,2
60 Segeberg zus.	22 321	11,0	63 629	12,2	2,9	225 913	5,2	631 489	5,9	2,8
Steinburg										
61029 Glückstadt, Stadt	1 364	52,2	2 769	34,0	2,0	12 463	4,2	25 688	0,9	2,1
61046 Itzehoe, Stadt	1 483	34,5	3 000	35,8	2,0	14 340	5,2	30 622	1,8	2,1
61095 Sankt Margarethen	109	19,8	410	- 21,3	3,8	1 365	13,5	4 374	4,4	3,2
61113 Wilster, Stadt	189	5,0	477	- 16,3	2,5	2 540	- 13,1	6 665	- 9,8	2,6
61 Steinburg zus.	4 136	29,0	9 037	19,7	2,2	41 292	4,4	91 730	3,3	2,2
Stormarn										
62001 Ahrensburg, Stadt	2 585	- 5,5	5 155	4,2	2,0	29 035	15,0	57 794	18,5	2,0
62004 Bad Oldesloe, Stadt	2 488	- 2,9	4 602	- 9,9	1,8	30 777	1,9	64 045	9,7	2,1
62045 Lütjensee	888	- 11,0	2 147	8,8	2,4	12 119	2,8	24 037	0,1	2,0
62060 Reinbek, Stadt	1 488	- 7,3	2 611	- 11,2	1,8	15 751	2,0	26 055	- 1,8	1,7
62061 Reinfeld (Holstein), Stadt	945	12,0	1 859	8,1	2,0	9 265	2,9	17 228	- 1,3	1,9
62 Stormarn zus.	14 848	1,7	29 467	1,3	2,0	163 467	8,5	320 421	8,5	2,0
Schleswig-Holstein zus. (ohne Camping)	492 960	7,0	1 945 029	4,1	3,9	4 895 325	2,5	19 830 533	1,1	4,1

¹ Rechnerischer Wert: Übernachtungen/Ankünfte

Tabelle 2: Ankünfte, Übernachtungen und Aufenthaltsdauer der Gäste in Beherbergungsstätten mit 10 und mehr Betten nach Betriebsartengruppe und Reisegebiet in Schleswig-Holstein

Reisegebiet Betriebsartengruppe	Oktober 2013					Januar bis Oktober 2013				
	Ankünfte		Übernachtungen		durchschnittliche Aufenthaltsdauer ¹	Ankünfte		Übernachtungen		durchschnittliche Aufenthaltsdauer ¹
	insgesamt	Veränderung zum Vorjahresmonat	insgesamt	Veränderung zum Vorjahresmonat		insgesamt	Veränderung zum Vorjahreszeitraum	insgesamt	Veränderung zum Vorjahreszeitraum	
	Anzahl	%	Anzahl	%	Tage	Anzahl	%	Anzahl	%	Tage
Schleswig-Holstein zus. (ohne Camping)	492 960	7,0	1 945 029	4,1	3,9	4 895 325	2,5	19 830 533	1,1	4,1
Durchgangsgäste auf Campingplätzen	38 938	6,6	134 350	12,9	3,5	778 278	2,0	3 062 035	4,3	3,9
Schleswig-Holstein insgesamt (mit Durchgangscamping)	531 898	7,0	2 079 379	4,6	3,9	5 673 603	2,4	22 892 568	1,5	4,0
davon	Schleswig-Holstein insgesamt nach der Betriebsartengruppe									
Hotellerie	305 568	7,0	756 598	7,2	2,5	3 073 287	3,6	7 547 872	3,4	2,5
Sonstiges Beherbergungsgewerbe	210 640	7,6	1 006 693	4,1	4,8	2 462 963	1,0	12 471 709	0,5	5,1
Vorsorge- und Reha-Kliniken	15 690	- 1,3	316 088	0,3	20,1	137 353	1,1	2 872 987	1,1	20,9
davon	Schleswig-Holstein insgesamt nach Reisegebiet und Betriebsartengruppe									
Nordsee										
Hotellerie	65 788	11,4	236 931	6,1	3,6	596 885	4,3	2 262 673	2,8	3,8
Sonstiges Beherbergungsgewerbe	69 404	2,4	408 265	1,4	5,9	729 917	- 1,4	4 591 740	- 1,2	6,3
Vorsorge- und Reha-Kliniken	5 283	- 10,3	115 653	- 0,4	21,9	48 249	- 0,1	1 034 634	- 1,1	21,4
Nordsee zusammen	140 475	5,8	760 849	2,5	5,4	1 375 051	1,1	7 889 047	- 0,1	5,7
Ostsee										
Hotellerie	130 942	5,0	301 974	7,4	2,3	1 334 350	3,3	3 040 785	2,7	2,3
Sonstiges Beherbergungsgewerbe	100 553	8,7	460 730	4,6	4,6	1 227 156	1,2	6 239 603	1,0	5,1
Vorsorge- und Reha-Kliniken	6 195	4,3	114 452	1,8	18,5	52 184	3,8	1 029 907	4,5	19,7
Ostsee zusammen	237 690	6,5	877 156	5,2	3,7	2 613 690	2,3	10 310 295	1,9	3,9
Holsteinische Schweiz										
Hotellerie	7 248	13,5	17 690	2,4	2,4	81 608	6,9	212 696	2,6	2,6
Sonstiges Beherbergungsgewerbe	6 804	9,3	28 997	5,2	4,3	95 408	2,6	382 940	2,0	4,0
Vorsorge- und Reha-Kliniken	949	5,9	21 584	- 2,7	22,7	8 399	- 0,1	209 675	- 1,2	25,0
Holsteinische Schweiz zusammen	15 001	11,1	68 271	1,8	4,6	185 415	4,3	805 311	1,3	4,3
Übriges Binnenland										
Hotellerie	101 590	6,6	200 003	8,6	2,0	1 060 444	3,4	2 031 718	5,1	1,9
Sonstiges Beherbergungsgewerbe	33 879	15,8	108 701	12,6	3,2	410 482	4,4	1 257 426	3,9	3,1
Vorsorge- und Reha-Kliniken	3 263	2,8	64 399	0,1	19,7	28 521	- 1,4	598 771	0,0	21,0
Übriges Binnenland zusammen	138 732	8,6	373 103	8,2	2,7	1 499 447	3,5	3 887 915	3,9	2,6

Hotellerie = Hotels, Gasthöfe, Pensionen, Hotels garni

Sonstiges Beherbergungsgewerbe = Ferienzentren, Ferienwohnungen und -häuser, Jugendherbergen, Erholungs-, Ferien- und Schulungsheime, Campingplätze

¹ Rechnerischer Wert: Übernachtungen/Ankünfte

Tabelle 3: Ankünfte und Übernachtungen in Beherbergungsstätten mit 10 und mehr Betten und auf Campingplätzen in Schleswig-Holstein

Gemeindegruppe ¹	Oktober 2013				Januar bis Oktober 2013	
	Ankünfte	Über- nachtungen	Ankünfte	Über- nachtungen	Ankünfte	Über- nachtungen
	Anzahl		Veränderung gegenüber dem Vergleichszeitraum 2012 in %			
Heilbäder	17 970	83 735	5,0	2,6	4,2	2,3
Nordseebäder	120 119	690 601	5,1	2,3	1,3	0,2
Ostseebäder	146 048	654 346	7,5	4,5	1,5	0,8
Luftkurorte	29 209	95 127	7,4	4,1	3,3	2,6
Erholungsorte	44 823	162 186	9,2	3,1	3,9	2,5
Übrige Gemeinden	173 729	393 384	7,5	10,4	3,0	4,2
darunter						
Großstädte ²	59 590	122 538	3,4	6,7	0,3	2,6
Schleswig-Holstein	531 898	2 079 379	7,0	4,6	2,4	1,5
darunter						
aus dem Ausland	66 600	144 954	12,5	13,1	9,7	11,1
Durchgangsgäste auf Campingplätzen ³	38 938	134 350	6,6	12,9	2,0	4,3

¹ Die Gliederung der Ergebnisse nach Gemeindegruppen bezieht sich auf den Stand zum Jahresanfang

² Die Gliederung Großstädte entspricht Kiel und Lübeck ohne Travemünde je ohne Campingplätze

³ Durchgangscamping ohne Dauercamping

Tabelle 4: Entwicklung der Anzahl der Betriebe, Betten, Ankünfte und Übernachtungen sowie der Auslastung der Bettenkapazität in Schleswig-Holstein

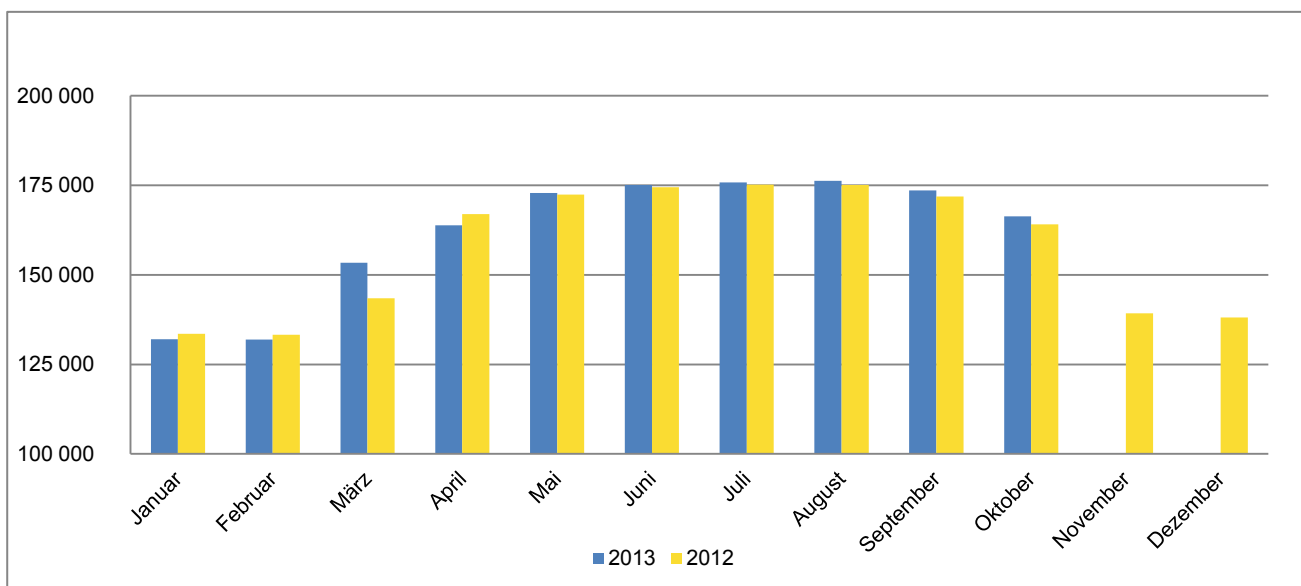
Jahr Monat	geöffnete Betriebe	angebotene Betten	Ankünfte		Übernachtungen		Auslastung der Betten- kapazität ³	
			insgesamt	Veränderung zum Vorjahres- zeitraum	insgesamt	Veränderung zum Vorjahres- zeitraum		
			Anzahl ^{1,2}	%	Anzahl	%		%
2002	5 048	176 289	4 755 151	- 0,9	22 851 830	- 1,9	36,3	
2003	4 976	177 177	5 018 539	5,5	23 276 487	1,9	36,8	
2004	4 807	174 492	4 877 155	- 2,8	22 132 760	- 4,9	35,6	
2005	4 927	177 749	5 057 687	3,7	22 361 555	1,0	34,9	
2006	4 791	177 744	5 304 234	4,9	23 044 017	3,1	35,7	
2007	4 679	177 968	5 457 810	2,9	23 595 061	2,4	36,6	
2008	4 580	176 138	5 697 678	4,4	23 855 050	1,1	36,4	
2009	4 547	177 162	5 849 644	2,7	24 319 268	1,9	36,9	
2010	4 570	179 447	5 975 564	2,2	24 470 322	0,6	36,6	
2011	4 440	177 816	6 117 430	2,2	24 514 220	- 0,1	37,1	
2012	4 274	175 230	6 140 549	0,4	24 484 412	- 0,1	37,4	
2011	Januar	2 906	131 957	188 893	10,9	648 961	3,4	15,7
	Februar	2 845	131 951	228 890	8,0	713 366	2,7	19,2
	März	3 081	141 784	314 628	- 2,9	1 025 449	- 8,1	23,0
	April	4 198	168 021	539 026	21,2	2 011 537	21,0	35,5
	Mai	4 378	174 305	590 693	- 10,0	2 161 960	- 12,2	36,5
	Juni	4 420	177 135	779 415	13,2	3 101 045	11,3	49,4
	Juli	4 440	177 816	911 025	- 6,4	4 388 651	- 6,0	61,9
	August	4 429	177 714	825 015	- 2,1	4 131 097	- 1,7	60,9
	September	4 356	174 282	631 228	4,4	2 466 938	- 0,7	43,2
	Oktober	4 051	167 608	524 748	1,9	2 036 751	0,1	36,8
	November	3 053	142 209	312 069	6,9	992 742	6,3	23,0
	Dezember	3 014	139 202	271 800	8,0	835 723	5,0	19,1
2012	Januar	2 802	133 496	200 237	6,0	691 347	6,5	16,6
	Februar	2 758	133 242	239 827	4,8	764 463	7,2	19,7
	März	3 028	143 436	355 578	13,0	1 161 301	13,2	25,7
	April	4 039	166 951	499 218	- 7,4	1 920 116	- 4,5	34,8
	Mai	4 207	172 412	676 668	14,6	2 491 862	15,3	40,6
	Juni	4 247	174 453	687 560	- 11,8	2 752 697	- 11,2	46,0
	Juli	4 274	175 230	864 347	- 5,1	4 140 897	- 5,6	60,0
	August	4 264	175 096	880 537	6,7	4 150 126	0,5	61,0
	September	4 204	171 883	640 315	1,4	2 492 421	1,0	44,0
	Oktober	3 900	164 130	497 148	- 5,3	1 987 828	- 2,4	36,7
	November	2 946	139 277	321 290	3,0	1 029 799	3,7	24,4
	Dezember	2 932	138 128	277 824	2,2	901 555	7,9	20,7
2013	Januar	2 776	132 044	197 224	- 1,5	687 107	- 0,6	16,6
	Februar	2 737	131 905	246 240	2,7	811 065	6,1	21,8
	März	3 444	153 381	371 904	4,6	1 360 617	17,2	27,9
	April	3 923	163 860	424 015	- 15,1	1 480 227	- 22,9	28,4
	Mai	4 162	172 838	695 229	2,7	2 559 494	2,7	41,8
	Juni	4 204	175 116	700 665	1,9	2 737 317	- 0,6	45,1
	Juli	4 225	175 820	960 575	11,1	4 438 087	7,2	62,2
	August	4 237	176 286	912 957	3,7	4 227 066	1,9	62,1
	September	4 166	173 624	632 896	- 1,2	2 512 209	0,8	43,8
	Oktober	3 886	166 383	531 898	7,0	2 079 379	4,6	37,7

1 Bis 12/2011 Betriebe mit 9 und mehr Betten, ab 01/2012 Betriebe mit 10 und mehr Betten

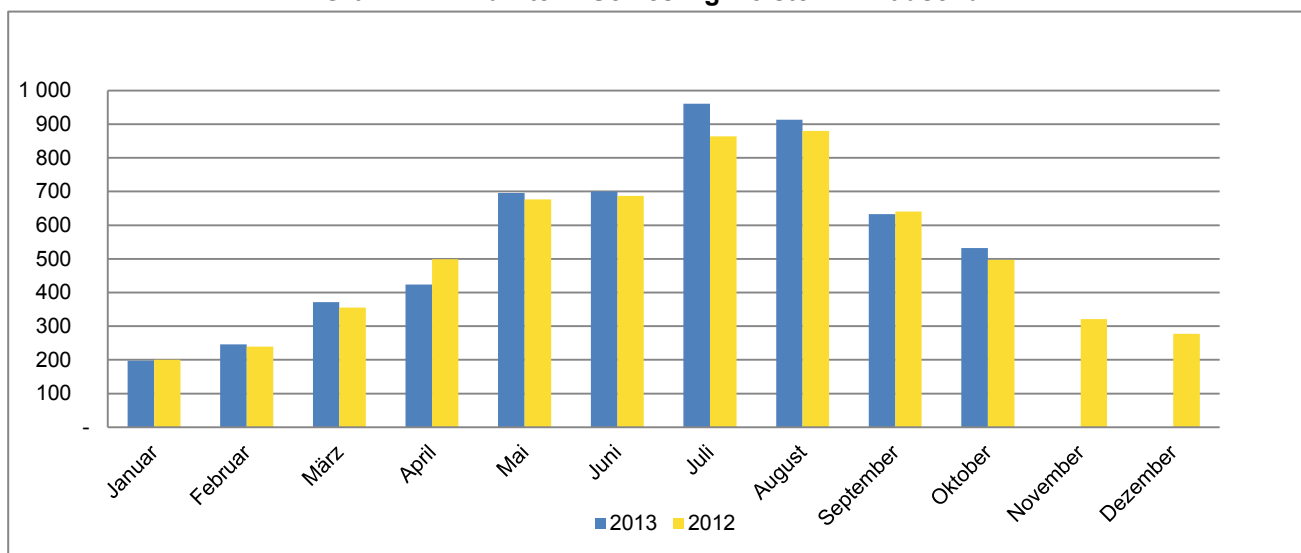
2 Monat = am Ende des Monats; Jahr = Ende Juli

3 Übernachtungen / (Betten X Kalendertage im Berichtszeitraum) jeweils für alle Betriebe ohne Campingplätze

Grafik 1: Anzahl der angebotenen Betten in Schleswig-Holstein



Grafik 2: Ankünfte in Schleswig-Holstein in Tausend



Grafik 3: Übernachtungen in Schleswig-Holstein in Tausend

