

Anstalt des öffentlichen Rechts	D-20457 Hamburg, Steckelhörn 12 Post: D-20453 Hamburg Telefon: 040 42831-0 Fax: 040 42831-1700 Internet: www.statistik-nord.de	D-24113 Kiel, Fröbelstraße 15-17 Post: Postfach 71 30, D-24171 Kiel Telefon: 0431 6895-0 Fax: 0431 6895-9498 E-Mail: poststelleSH@statistik-nord.de
Sitz Hamburg Standorte: Hamburg und Kiel		

Auskunft zu diesem Bericht unter Telefon: 0431 6895-9231/-9228 · Fax: 0431 6895-9498 · E-Mail: michael.schaefer@statistik-nord.de

© Für nichtgewerbliche Zwecke sind Vervielfältigung und unentgeltliche Verbreitung – auch auszugsweise – mit Quellenangabe gestattet. Die Verbreitung – auch auszugsweise – über elektronische Systeme/Datenträger bedarf der vorherigen Zustimmung. Alle übrigen Rechte bleiben vorbehalten.

Beherbergungskapazität für den Fremdenverkehr in Schleswig-Holstein am 1. Juli 2004

Am 1. Juli 2004 gab es in Schleswig-Holstein 4 610 Beherbergungsstätten mit 9 und mehr Gästebetten, einschließlich Jugendherbergen und 272 Campingplätzen. Gegenüber dem Stand vom 1. Juli 2003 nahm damit die Zahl der Beherbergungsstätten um 158 ab. Das Angebot an Gästebetten, das für den Reiseverkehr in den Betrieben bereitstand, sank um 3121 Betten oder 1,8 % auf insgesamt 174 112 Betten.

Diese Veränderung ist das Ergebnis einer Vielzahl von Kapazitätsanpassungen. Dabei werden auch bestehende Betriebe mit ihren Bettenkapazitäten in den statistischen Nachweis einbezogen, sofern sie im Jahre 2004 den für die statistische Berichtspflicht relevanten Bestand von neun und mehr Betten erreichten. Entsprechend schieden weiter bestehende Betriebe aus der statistischen Berichtspflicht aus, auch wenn sie weiterhin Betten – nämlich weniger als neun – anbieten. In solchen Fällen weist das Ergebnis eine Kapazitätsveränderung nach, die in ihrem Ausmaß geringfügig überzogen ist.

Ca. 64 Prozent der Bettenkapazität – insgesamt 110 842 Gästebetten – wurden in den See- und Seeheilbädern an Nord- und Ostsee angeboten. In den Bädern der Nordsee sank der Bestand gegenüber dem Vorjahr (- 2,5 %) auf 55 530 Betten, in denen der Ostsee verringerte sich der Bettenbestand (- 2,1 %) auf 55 312 Betten. Verringert hat sich der Bettenbestand auch in den Heilbädern (- 7,7 %) und in den Luftkurorten (- 6,8 %). In den Erholungsorten (+ 1,4 %) sowie den nicht prädikatisierten Gemeinden (+ 0,6 %) nahm das Angebot an Gästebetten zu. In den beiden Großstädten Kiel und Lübeck wurden 7 080 Gästebetten angeboten, das waren 0,6 % weniger als im Juli 2003.

Die meisten Gästebetten gab es in Beherbergungsstätten der Betriebsart „Ferienhaus, -wohnung, Ferienzentrum“, nämlich 75 977, das entspricht 44 Prozent des statistisch erfassten Bestandes. Gegenüber dem Stand vom 1. Juli 2003 nahm die Zahl der verfügbaren Betten in dieser Betriebsart um 1 040 oder 1,4 Prozent ab. Ebenfalls weniger Betten weisen die Statistiken aus in den Hotels (- 1,9 %), in den Hotels garnis (- 3,4 %), in Fremdenheimen und Pensionen (- 7,2 %), in den Gasthöfen (- 3,5 %), sowie den Erholungs- und Ferienheimen (- 4,0 %). Mehr Betten erhielten die Heilstätten, Sanatorien (+ 4,9 %) und die Jugendherbergen (+ 2,0 %).

Die Beherbergungskapazität am 1. Juli 2004

Gemeindegruppe	Betriebe	Betten	
	Anzahl		Veränderung gegenüber 2003 in %
Heilbäder	134	7 361	- 7,7
Seebäder	2 890	110 842	- 2,3
davon			
Nordseebäder	1 726	55 530	- 2,5
Ostseebäder	1 164	55 312	- 2,1
Luftkurorte	122	4 701	- 6,8
Erholungsorte	580	16 078	1,4
Übrige Gemeinden	884	35 130	0,6
darunter Großstädte ¹	92	7 080	- 0,6
Schleswig-Holstein	4 610	174 112	- 1,8

¹ Die Gliederung der Großstädte entspricht Kiel und Lübeck ohne Travemünde

1. Die Beherbergungskapazität in Schleswig-Holstein

Betriebsart		Insgesamt	
		01.07.2003	01.07.2004
Hotel	Betriebe	573	558
	Betten	32 177	31 550
Hotel garni	Betriebe	598	563
	Betten	16 896	16 319
Gasthof	Betriebe	178	175
	Betten	3 720	3 591
Fremdenheim, Pension	Betriebe	203	184
	Betten	4 620	4 289
Erholungs- und Ferienheim	Betriebe	209	203
	Betten	26 107	25 063
Heilstätte, Sanatorium	Betriebe	61	64
	Betten	10 063	10 558
Ferienhaus, -wohnung, Ferienzentrum	Betriebe	2 901	2 816
	Betten	77 017	75 977
Jugendherberge	Betriebe	45	47
	Betten	6 633	6 765
Alle Beherbergungsstätten mit 9 und mehr Betten	Betriebe	4 768	4610
	Betten	177 233	174112
Dagegen 01.07.2003	Betriebe	x	x
	Betten	x	x
Außerdem			
Campingplatz	Anzahl	272	272

¹ Die Gliederung der Ergebnisse nach Gemeindegruppen bezieht sich auf den Stand 01.01.2004.

² darunter Travemünde mit 49 Betrieben und 3 063 Betten

³ darunter Kiel mit 39 Betrieben und 3 271 Betten sowie Lübeck ohne Travemünde mit 53 Betrieben und Betten

Gilt für alle Tabellen:

- bedeutet: Daten unterliegen der Geheimhaltung oder Zahlenwert unbekannt
- bedeutet: nichts vorhanden
- x bedeutet: Tabellenfach gesperrt, weil Aussage nicht sinnvoll

am 1. Juli 2004 nach Gemeindegruppe¹ und Betriebsart

davon (2004) in

Heilbädern, Heilklimatischen Kur- und Kneippkurorten	Nordseebädern und Nordsee- heilbädern	Ostseebädern ² und Ostsee- heilbädern	Luftkurorten	Erholungsorten	übrigen Gemeinden ³
38	73	115	34	63	235
2135	4 442	7 743	1 612	2 666	12 952
21	223	146	14	36	123
596	5 884	3 742	325	861	4 911
5	6	10	9	28	117
88	128	287	141	640	2 307
10	60	44	3	25	42
309	1 391	964	29	569	1 027
7	57	54	9	24	52
531	8 086	8 309	795	2 183	5 159
12	26	14	3	3	6
2 079	3 695	3 141	233	510	900
37	1 274	776	43	395	291
945	30 518	30 225	720	7 936	5 633
4	7	5	7	6	18
678	1 386	901	846	713	2 241
134	1 726	1 164	122	580	884
7 361	55 530	55 312	4 701	16 078	35 130
140	1 798	1 204	133	578	915
7 975	56 955	56 496	5 044	15 669	35 094
5	23	67	11	70	96

2. Die Beherbergungskapazität in Schleswig-Holstein 2003 und 2004 nach Reisegebieten

Reisegebiet		Beherbergungsstätten mit 9 und mehr Betten				Außerdem Campingplätze	
		insgesamt	darunter Jugend- herbergen	insgesamt	darunter Jugend- herbergen		
		01.07.2003	01.07.2003	01.07.2004	01.07.2004	01.07.2003	01.07.2004
Nordsee	Betriebe	2153	8	2073	9	38	39
	Betten	64873	1697	63378	1747	x	x
Ostsee	Betriebe	1633	13	1577	13	142	141
	Betten	74348	1964	73176	1964	x	x
Holsteinische Schweiz	Betriebe	170	4	163	3	14	14
	Betten	7383	642	6730	588	x	x
Übriges Schleswig-Holstein	Betriebe	812	20	797	22	78	78
	Betten	30629	2330	30828	2466	x	x
Schleswig-Holstein	Betriebe	4768	45	4610	47	272	272
	Betten	177233	6633	174112	6765	x	x

Abgrenzung der Reisegebiete und Gemeindegruppen

Reisegebiete

Kennziffer	Bezeichnung	Räumliche Abgrenzung
10	Nordsee	Alle Gemeinden auf dem Festland zwischen der deutsch-dänischen Grenze und dem Nord-Ostsee-Kanal, die unmittelbar an der Nordsee bzw. Elbe liegen, einschl. der Gemeinden im Innern der Halbinsel Eiderstedt, alle Gemeinden auf den nordfriesischen Inseln, die Hallig-Gemeinden sowie Helgoland
20	Ostsee	Alle Gemeinden zwischen der deutsch-dänischen Grenze und der Grenze zu Mecklenburg-Vorpommern, die unmittelbar an der Ostsee liegen, einschl. der Gemeinden auf Fehmarn
30	Holsteinische Schweiz	21 Gemeinden in den Kreisen Plön, Ostholstein und Segeberg
40	Übriges Schleswig-Holstein	Alle Gemeinden, die den drei vorgenannten Reisegebieten nicht angehören

Gemeindegruppen

Kennziffer	Bezeichnung	Kennziffer	Bezeichnung
1	Mineral- und Moorbäder (Heilbäder)	6	Ostseebäder
2	Heilklimatische Kurorte	7	Ostseeheilbäder
3	Kneippkurorte	8	Luftkurorte
4	Nordseebäder	9	Erholungsorte
5	Nordseeheilbäder	10	Sonstige Gemeinden

Die zu den einzelnen Gemeindegruppen gehörenden Gemeinden (Stand 01.01.2004) sind auf der letzten Seite dieses Berichts abgedruckt.

3. Die Beherbergungskapazität am 01.07.2003 und 01.07.2004 nach Gemeinden

Gemeinde Kreis Land	Beherbergungsstätten mit 9 und mehr Betten				Darunter Jugend- herbergen		Außerdem Camping- plätze		Kennziffer ¹	
	2003		2004		2003	2004	2003	2004	Gemeinde- gruppe	Reise- gebiet
	Anzahl	Betten	Anzahl	Betten	Anzahl					
Flensburg, Stadt	21	1 179	21	1 179	1	1	–	–	10	20
Kiel, Landeshauptstadt	41	3 344	39	3 271	1	1	1	1	10	20
Lübeck, Stadt²	104	6 705	102	6 872	4	4	8	7	10	20
Neumünster, Stadt	12	887	12	887	1	1	–	–	10	40
Dithmarschen	431	12 221	422	12 143	5	7	18	18	–	–
Albersdorf	3	151	3	151	1	1	1	1	8	40
Bargenstedt	1	.	1	.	–	–	–	–	10	40
Bergewöhrden	1	.	1	.	–	–	–	–	10	40
Brunsbüttel, Stadt	5	172	4	136	–	–	1	1	10	10
Burg (Dithmarschen)	2	.	1	.	–	–	–	–	8	40
Busenwuth	1	.	1	.	–	–	–	–	10	10
Büsum	225	6 873	222	6 970	1	1	2	2	5	10
Büsumer Deichhausen	20	446	20	446	–	–	–	–	9	10
Delve	1	.	–	–	–	–	1	1	10	40
Elpersbüttel	2	.	2	.	–	–	–	–	10	10
Fedderingen	1	.	1	.	–	–	–	–	10	40
Frestedt	1	.	1	.	–	–	–	–	10	40
Friedrichsgabekoog	1	.	1	.	–	–	–	–	10	40
Friedrichskoog	41	854	37	773	–	–	1	1	4	10
Glüsing	1	.	1	.	–	–	–	–	10	40
Hägen	1	.	1	.	–	–	–	–	10	40
Hedwigenkoog	5	127	5	127	–	–	–	–	10	10
Heide, Stadt	7	417	6	329	2	2	–	–	10	40
Hellschen-Heringsand-Unterschaar	1	.	1	.	–	–	–	–	10	10
Hemmingstedt	1	.	1	.	–	–	–	–	10	40
Hennstedt	1	.	1	.	–	–	1	1	10	40
Hillgroven	1	.	1	.	–	–	–	–	10	40
Hochdonn	–	–	–	–	–	–	1	1	10	40
Kaiser-Wilhelm-Koog	10	171	10	171	–	–	–	–	10	10
Karolinenkoog	1	.	1	.	–	–	–	–	10	40
Kleve	1	.	1	.	–	–	–	–	10	40
Kronprinzenkoog	6	97	6	100	–	–	–	–	10	10
Lehe	1	.	1	.	–	–	–	–	10	40
Lohe-Rickelshof	2	.	2	.	–	–	–	–	10	40
Lunden	1	.	2	.	–	–	–	–	9	40
Marne, Stadt	2	.	2	.	–	–	–	–	10	40
Meldorf, Stadt	4	87	4	87	–	–	–	–	10	40
Neufeld	2	.	2	.	–	–	–	–	10	40
Neufelderkoog	1	.	1	.	–	–	–	–	10	10
Nindorf	–	–	1	.	–	1	–	–	10	40
Norddeich	2	.	2	.	–	–	–	–	10	40
Nordermeldorf	6	104	6	112	–	–	1	1	10	10
Norderwöhrden	1	.	1	.	–	–	–	–	10	40
Nordhastedt	3	487	3	339	–	–	–	–	10	40
Oesterdeichstrich	2	.	3	70	–	–	–	–	10	40
Oesterwuth	1	.	1	.	–	–	–	–	10	40
Ostrohe	1	.	1	.	–	–	–	–	10	40
Pahlen	–	–	1	.	–	1	–	–	10	40
Rehm-Flehde-Bargen	1	.	1	.	–	–	–	–	10	40
Reinsbüttel	3	56	3	56	–	–	–	–	10	40
Sankt Michaelisdonn	3	208	3	208	1	1	–	–	10	40
Schafstedt	2	.	2	.	–	–	1	1	10	40
Schalkholz	1	.	1	.	–	–	–	–	10	40
Schmedeswuth	1	.	1	.	–	–	–	–	10	40
Schülp	4	57	3	38	–	–	–	–	10	40

¹ Erläuterung der Kennziffer auf Seite 4

² einschließlich Travemünde

Noch: 3. Die Beherbergungskapazität am 01.07.2003 und 01.07.2004 nach Gemeinden

Gemeinde Kreis Land	Beherbergungsstätten mit 9 und mehr Betten				Darunter Jugend- herbergen		Außerdem Camping- plätze		Kennziffer ¹	
	2003		2004		2003	2004	2003	2004	Gemeinde- gruppe	Reise- gebiet
	Anzahl	Betten	Anzahl	Betten	Anzahl					
Süderdeich	3	62	3	62	–	–	–	–	10	40
Tellingstedt	1	.	1	.	–	–	1	1	10	40
Warwerort	5	102	4	70	–	–	1	1	10	10
Weddingstedt	1	.	1	.	–	–	–	–	10	40
Wennbüttel	1	.	1	.	–	–	–	–	10	40
Wesselburen, Stadt	3	52	2	.	–	–	–	–	10	40
Wesselburener Deichhausen	3	42	3	42	–	–	–	–	10	40
Wesselburenerkoog	5	69	5	88	–	–	1	1	10	10
Westerdeichstrich	16	444	16	444	–	–	4	4	9	10
Windbergen	2	.	2	.	–	–	–	–	10	40
Wöhrden	4	81	4	81	–	–	–	–	10	10
Wolmersdorf	1	.	2	.	–	–	–	–	10	40
Wrohm	1	.	1	.	–	–	1	1	10	40
Herzogtum Lauenburg	95	4 118	98	4 167	4	4	21	21	–	–
Aumühle	3	56	3	56	–	–	–	–	10	40
Bäk	3	124	3	133	–	–	–	–	10	40
Basedow	–	–	–	–	–	–	1	1	10	40
Behlendorf	–	–	–	–	–	–	1	1	10	40
Berkenthin	1	.	2	.	–	–	–	–	10	40
Breitenfelde	1	.	1	.	–	–	–	–	10	40
Brunstorf	1	.	1	.	–	–	–	–	10	40
Büchen	–	–	–	–	–	–	1	1	10	40
Buchholz	–	–	–	–	–	–	1	1	10	40
Einhaus	1	.	1	.	–	–	–	–	10	40
Fredeburg	1	.	1	.	–	–	–	–	10	40
Geesthacht, Stadt	8	257	7	244	1	1	1	1	10	40
Giesensdorf	1	.	1	.	–	–	–	–	10	40
Groß Grönau	1	.	1	.	–	–	–	–	10	40
Groß Sarau	1	.	1	.	–	–	–	–	10	40
Gudow	3	99	4	111	–	–	2	2	10	40
Güster	1	.	1	.	–	–	1	1	10	40
Hamfelde	1	.	1	.	–	–	–	–	10	40
Hamwarde	1	.	1	.	–	–	–	–	10	40
Harmsdorf	1	.	1	.	–	–	–	–	10	40
Kasseburg	1	.	1	.	–	–	–	–	10	40
Kittlitz	2	.	2	.	–	–	–	–	10	40
Krummesse	2	.	2	.	–	–	–	–	10	40
Kuddewörde	2	.	2	.	–	–	–	–	10	40
Lankau	–	–	–	–	–	–	3	3	10	40
Lauenburg/Elbe, Stadt	6	331	6	331	1	1	–	–	9	40
Lehrrade	2	.	2	.	–	–	1	1	10	40
Lütau	1	.	1	.	–	–	–	–	10	40
Mölln, Stadt	19	1 138	19	1 141	1	1	–	–	3	40
Müssen	1	.	1	.	–	–	–	–	10	40
Mustin	1	.	–	–	–	–	–	–	10	40
Nusse	1	.	1	.	–	–	–	–	10	40
Ratzeburg, Stadt	9	657	10	672	1	1	–	–	8	40
Römnitz	1	.	1	.	–	–	3	3	10	40
Salem	3	114	3	114	–	–	1	1	10	40
Schmilau	4	122	4	122	–	–	–	–	10	40
Schnakenbek	–	–	1	.	–	–	–	–	10	40
Schwarzenbek, Stadt	3	94	3	94	–	–	–	–	10	40
Seedorf	5	102	5	102	–	–	1	1	10	40
Sterley	–	–	–	–	–	–	1	1	10	40
Wangelau	1	.	1	.	–	–	–	–	10	40
Wentorf bei Hamburg	1	.	1	.	–	–	–	–	10	40
Witzeeze	–	–	–	–	–	–	3	3	10	40
Wohltorf	1	.	1	.	–	–	–	–	10	40
Ziethen	–	–	1	.	–	–	–	–	10	40

¹ Erläuterung der Kennziffer auf Seite 4

Noch: 3. Die Beherbergungskapazität am 01.01.2003 und 01.07.2004 nach Gemeinden

Gemeinde Kreis Land	Beherbergungsstätten mit 9 und mehr Betten				Darunter Jugend- herbergen		Außerdem Camping- plätze		Kennziffer ¹	
	2003		2004		2003	2004	2003	2004	Gemeinde- gruppe	Reise- gebiet
	Anzahl	Betten	Anzahl	Betten	Anzahl					
Nordfriesland	1 841	55 716	1 766	54 547	9	10	28	29	–	–
Ahrenviölfeld	1	.	1	.	–	–	–	–	10	40
Alkersum	10	139	11	199	–	–	–	–	9	10
Arlewatt	1	.	1	.	–	–	–	–	10	40
Bargum	3	65	2	.	–	–	–	–	10	40
Bohmstedt	1	.	1	.	–	–	–	–	10	40
Bordelum	5	121	4	494	–	–	–	–	10	40
Borgsum	7	160	7	126	–	–	–	–	9	10
Bosbüll	1	.	1	.	–	–	–	–	10	40
Bredstedt, Stadt	4	130	4	72	–	–	–	–	8	40
Breklum	3	86	3	86	–	–	–	–	10	40
Dagebüll	27	677	25	658	–	–	2	2	9	10
Drage	1	.	–	–	–	–	–	–	10	40
Dunsum	3	146	3	146	–	–	–	–	9	10
Elisabeth-Sophien-Koog	–	–	–	–	–	–	1	1	5	10
Emmelsbüll-Horsbüll	5	80	6	91	–	–	–	–	9	10
Fresendelf	1	.	1	.	–	–	–	–	10	40
Friedrichstadt, Stadt	13	333	13	333	1	1	1	1	8	40
Friedrich-Wilhelm-Lübke-Koog	1	.	1	.	–	–	–	–	9	10
Galmsbüll	3	30	3	30	–	–	–	–	10	10
Garding, Kirchspiel	2	.	2	.	–	–	–	–	9	10
Garding, Stadt	6	101	5	100	–	–	–	–	8	10
Hattstedt	3	40	3	40	–	–	–	–	10	40
Hattstedtermarsch	3	73	3	73	–	–	–	–	10	10
Hooge	8	318	8	324	–	–	–	–	9	10
Hörnum (Sylt)	54	2 330	53	2 320	1	1	1	1	4	10
Horstedt	1	.	1	.	–	–	–	–	10	40
Husum, Stadt	22	971	22	937	1	1	1	1	9	10
Immenstedt	2	.	2	.	–	–	–	–	10	40
Kampen (Sylt)	52	1 687	48	1 632	–	–	1	1	4	10
Karlum	1	.	1	.	–	–	–	–	10	40
Klanxbüll	2	.	2	.	–	–	–	–	9	10
Koldenbüttel	1	.	1	.	–	–	–	–	9	40
Kotzenbüll	1	.	1	.	–	–	–	–	9	10
Langeneß	10	168	10	168	–	–	–	–	9	10
Langenhorn	1	.	1	.	–	–	–	–	10	40
Leck	3	.	2	.	–	–	1	1	8	40
List	59	1 991	52	1 896	1	1	–	–	4	10
Lütjenholm	1	.	1	.	–	–	–	–	10	40
Midlum	6	79	6	79	–	–	–	–	9	10
Nebel	100	1 966	102	1 999	–	–	–	–	4	10
Neukirchen	5	106	4	94	–	–	–	–	9	40
Nieblum	59	1 655	58	1 619	–	–	–	–	4	10
Niebüll, Stadt	9	497	9	506	2	2	–	–	8	40
Norddorf	89	2 143	87	2 189	–	–	–	–	5	10
Norderfriedrichskoog	1	.	1	.	–	–	–	–	9	10
Nordstrand	51	863	51	871	–	–	2	2	5	10
Ockholm	3	47	3	47	–	–	–	–	10	10
Oevenum	8	136	8	142	–	–	–	–	9	10
Oldenswort	9	150	9	150	–	–	–	–	9	40
Oldsum	15	212	14	169	–	–	–	–	9	10
Osterhever	3	37	3	37	–	–	–	–	9	10
Pellworm	40	1 010	40	998	–	–	–	–	4	10
Poppenbüll	5	58	6	74	–	–	–	–	9	10
Rantrum	1	.	1	.	–	–	–	–	9	40
Rantum (Sylt)	55	2 497	49	2 503	–	–	1	1	4	10

¹ Erläuterung der Kennziffer auf Seite 4

Noch: 3. Die Beherbergungskapazität am 01.07.2003 und 01.07.2004 nach Gemeinden

Gemeinde Kreis Land	Beherbergungsstätten mit 9 und mehr Betten				Darunter Jugend- herbergen		Außerdem Camping- plätze		Kennziffer ¹	
	2003		2004		2003	2004	2003	2004	Gemeinde- gruppe	Reise- gebiet
	Anzahl	Betten	Anzahl	Betten	Anzahl					
Reußenköge	4	62	5	74	–	–	–	–	10	10
Risum-Lindholm	2	.	2	.	–	–	–	–	10	40
Rodenäs	3	66	3	76	–	–	–	–	9	10
Sankt Peter-Ording	232	8 981	221	8 673	–	–	6	6	5	10
Schobüll	4	57	4	57	–	–	1	1	8	10
Schwabstedt	1	.	1	.	–	–	–	–	8	40
Schwesing	–	–	1	.	–	–	–	–	10	40
Simonsberg	2	.	2	.	–	–	1	1	10	10
Sprakebüll	1	.	1	.	–	–	–	–	10	40
Stadum	3	46	3	46	–	–	–	–	10	40
Stedesand	1	.	1	.	–	–	–	–	10	40
Struckum	1	.	1	.	–	–	–	–	10	40
Süderende	7	145	7	145	–	–	–	–	9	10
Süderlügum	6	194	6	210	–	–	–	–	10	40
Südermarsch	2	.	2	.	–	–	–	–	10	40
Sylt-Ost	60	1 462	58	1 400	–	–	2	2	4	10
Tating	18	324	18	347	–	–	1	1	9	10
Tetenbüll	8	102	8	102	–	–	–	–	9	10
Tönning, Stadt	20	716	16	657	1	1	2	2	8	10
Tümlauer Koog	12	214	12	222	–	–	–	–	9	10
Uelvesbüll	2	.	2	.	–	–	–	–	9	10
Utersum	31	760	31	758	–	–	–	–	4	10
Vollerwiek	9	130	9	156	–	–	–	–	9	10
Welt	9	161	8	151	–	–	–	–	9	10
Wenningstedt-Braderup (Sylt)	109	2 751	105	2 737	–	–	1	1	5	10
Westerhever	4	71	4	71	–	–	–	–	9	10
Westerland, Stadt	292	11 216	268	10 320	–	1	1	2	5	10
Witsum	1	.	1	.	–	–	–	–	9	10
Wittbek	1	.	1	.	–	–	–	–	10	40
Wittdün	50	1 650	52	1 725	1	1	2	2	5	10
Witzwort	3	38	3	40	–	–	–	–	9	40
Wobbenbüll	2	.	2	.	–	–	–	–	10	10
Wrixum	12	268	11	258	–	–	–	–	9	10
Wyk auf Föhr, Stadt	148	4 561	141	4 446	1	1	–	–	5	10
Ostholstein	1 183	50 520	1 136	49 156	6	5	76	77	–	–
Ahrensböök	3	47	3	47	–	–	–	–	10	40
Bad Schwartau, Stadt	8	408	8	408	–	–	–	–	1	40
Beschendorf	3	52	3	52	–	–	–	–	10	40
Bosau	14	524	13	509	–	–	1	1	8	30
Dahme	111	3 129	105	3 129	–	–	3	3	7	20
Eutin, Stadt	25	992	22	967	1	1	1	1	2	30
Fehmarn, Stadt	240	9 795	232	9 877	1	1	17	18	7	20
Göhl	1	.	1	.	–	–	–	–	10	40
Gremersdorf	7	184	6	193	–	–	1	1	10	20
Grömitz	179	8 037	169	7 904	–	–	9	9	7	20
Großenbrode	29	1 287	26	1 167	–	–	1	1	7	20
Grube	4	49	4	49	–	–	2	2	9	20
Harmsdorf	2	.	2	.	–	–	–	–	10	40
Heiligenhafen, Stadt	27	954	26	984	–	–	–	–	7	20
Heringsdorf	9	473	9	473	–	–	4	4	9	20
Kasseedorf	3	62	3	62	–	–	–	–	10	30
Kellenhusen (Ostsee)	100	2 837	99	2 836	–	–	1	1	7	20
Lensahn	–	–	1	.	–	–	–	–	9	40
Malente	61	3 040	58	2 464	1	1	1	1	3	30
Manhagen	3	48	3	46	–	–	–	–	10	40

¹ Erläuterung der Kennziffer auf Seite 4

Noch: 3. Die Beherbergungskapazität am 01.01.2003 und 01.07.2004 nach Gemeinden

Gemeinde Kreis Land	Beherbergungsstätten mit 9 und mehr Betten				Darunter Jugend- herbergen		Außerdem Camping- plätze		Kennziffer ¹	
	2003		2004		2003	2004	2003	2004	Gemeinde- gruppe	Reise- gebiet
	Anzahl	Betten	Anzahl	Betten	Anzahl					
Neukirchen	9	193	8	182	–	–	8	8	9	20
Neustadt in Holstein, Stadt	31	1 427	29	1 370	–	–	9	9	6	20
Oldenburg in Holstein, Stadt	4	190	6	224	1	1	–	–	9	20
Ratekau	19	1 022	18	996	–	–	–	–	9	20
Riepsdorf	2	.	2	.	–	–	–	–	10	40
Scharbeutz	104	4 209	103	3 806	1	1	8	8	7	20
Schashagen	13	463	11	436	–	–	6	6	10	20
Schönwalde am Bungsberg	10	450	9	334	1	–	–	–	9	30
Sierksdorf	18	355	17	339	–	–	2	2	6	20
Stockelsdorf	3	289	2	.	–	–	–	–	10	40
Süsel	7	171	7	171	–	–	1	1	9	30
Timmendorfer Strand	132	6 651	129	6 666	–	–	–	–	7	20
Wangels	2	.	2	.	–	–	1	1	6	20
Pinneberg	99	3 985	98	3 766	1	1	1	1	–	–
Appen	1	.	1	.	–	–	–	–	10	40
Barmstedt, Stadt	3	54	3	54	–	–	–	–	10	40
Bilsen	2	.	2	.	–	–	–	–	10	40
Bokel	1	.	1	.	–	–	–	–	10	40
Bokholt-Hanreder	1	.	1	.	–	–	–	–	10	40
Brande-Hörnerkirchen	1	.	1	.	–	–	–	–	10	40
Elmshorn, Stadt	4	349	5	364	–	–	–	–	10	40
Haselau	1	.	1	.	–	–	–	–	10	40
Haseldorf	1	.	1	.	–	–	–	–	10	40
Heist	3	32	2	.	–	–	–	–	10	40
Helgoland	51	1 705	51	1 701	1	1	1	1	5	10
Hemdingen	1	.	1	.	–	–	–	–	10	40
Klein Nordende	1	.	1	.	–	–	–	–	10	40
Pinneberg, Stadt	4	218	4	218	–	–	–	–	10	40
Quickborn, Stadt	5	346	5	261	–	–	–	–	10	40
Rellingen	3	202	3	202	–	–	–	–	10	40
Schenefeld, Stadt	1	.	1	.	–	–	–	–	10	40
Tangstedt	1	.	1	.	–	–	–	–	10	40
Tornesch	2	.	2	.	–	–	–	–	10	40
Uetersen, Stadt	6	145	6	152	–	–	–	–	10	40
Wedel, Stadt	6	353	5	338	–	–	–	–	10	40
Plön	259	9 571	256	9 278	2	2	38	38	–	–
Ascheberg (Holstein)	5	244	5	252	–	–	2	2	9	30
Barsbek	2	.	2	.	–	–	–	–	10	40
Behrensdorf (Ostsee)	15	674	15	674	–	–	3	3	9	20
Belau	1	.	1	.	–	–	1	1	10	40
Blekendorf	15	298	14	313	–	–	4	4	9	20
Bösdorf	9	488	9	491	–	–	2	2	10	30
Bothkamp	1	.	1	.	–	–	–	–	10	40
Brodersdorf	1	.	1	.	–	–	–	–	10	40
Dannau	1	.	–	–	–	–	–	–	10	40
Dersau	7	297	7	274	–	–	1	1	8	30
Dobersdorf	–	–	–	–	–	–	1	1	10	40
Fahren	1	.	1	.	–	–	–	–	10	40
Fargau-Pratjau	–	–	1	.	–	–	–	–	10	40
Giekau	2	.	2	.	–	–	–	–	10	40
Grebin	3	54	4	74	–	–	–	–	10	30
Großharrie	1	.	1	.	–	–	–	–	10	40
Heikendorf	4	.	4	.	–	–	1	1	6	20
Högsdorf	1	.	–	–	–	–	–	–	10	40
Hohenfelde	7	156	7	156	–	–	5	5	9	20
Hohwacht (Ostsee)	55	1 596	55	1 514	–	–	–	–	7	20

¹ Erläuterung der Kennziffer auf Seite 4

Noch: 3. Die Beherbergungskapazität am 01.07.2003 und 01.07.2004 nach Gemeinden

Gemeinde Kreis Land	Beherbergungsstätten mit 9 und mehr Betten				Darunter Jugend- herbergen		Außerdem Camping- plätze		Kennziffer ¹	
	2003		2004		2003	2004	2003	2004	Gemeinde- gruppe	Reise- gebiet
	Anzahl	Betten	Anzahl	Betten	Anzahl					
Klausdorf	1	.	1	.	–	–	–	–	10	40
Kletkamp	1	.	–	–	–	–	–	–	10	40
Krokau	2	.	2	.	–	–	–	–	10	40
Krummbek	1	.	1	.	–	–	–	–	10	40
Laboe	19	873	19	873	–	–	–	–	6	20
Lammershagen	–	–	–	–	–	–	1	1	10	40
Lebrade	1	.	–	–	–	–	–	–	10	30
Lehmkuhlen	2	.	2	.	–	–	–	–	10	30
Lütjenburg, Stadt	3	116	2	.	–	–	–	–	8	40
Nehnten	2	.	2	.	–	–	2	2	10	30
Panker	3	60	4	78	–	–	1	1	10	20
Plön, Stadt	18	860	18	922	1	1	1	1	8	30
Postfeld	1	.	1	.	–	–	–	–	10	40
Prasdorf	3	46	3	64	–	–	–	–	10	40
Preetz, Stadt	1	.	1	.	–	–	1	1	9	30
Probsteierhagen	3	64	3	102	–	–	–	–	10	40
Raisdorf	1	.	1	.	–	–	–	–	10	40
Rathjensdorf	1	.	1	.	–	–	–	–	10	30
Ruhwinkel	3	43	3	43	–	–	–	–	10	40
Schellhorn	1	.	1	.	–	–	–	–	10	30
Schillsdorf	1	.	1	.	–	–	–	–	10	40
Schönberg (Holstein)	35	2 232	34	1 900	1	1	4	4	6	20
Schönkirchen	1	.	1	.	–	–	–	–	10	40
Schwartbuck	1	.	1	.	–	–	–	–	10	20
Selent	2	.	2	.	–	–	–	–	10	40
Stakendorf	4	42	4	42	–	–	1	1	10	20
Stein	5	213	4	203	–	–	3	3	9	20
Stolpe	1	.	2	.	–	–	–	–	10	40
Wahlstorf	–	–	1	.	–	–	1	1	10	30
Wankendorf	1	.	1	.	–	–	–	–	10	40
Warnau	1	.	1	.	–	–	–	–	10	40
Wendtorf	3	122	3	122	–	–	2	2	9	20
Wisch	6	172	6	172	–	–	1	1	10	20
Rendsburg-Eckernförde	213	11 262	206	11 202	4	4	31	30	–	–
Achterwehr	2	.	2	.	–	–	–	–	10	40
Ahlefeld	1	.	1	.	–	–	1	1	10	40
Alt Duvenstedt	2	.	2	.	–	–	–	–	10	40
Altenholz	2	.	2	.	–	–	–	–	10	40
Ascheffel	1	.	1	.	1	1	–	–	10	40
Aukrug	4	261	4	268	–	–	–	–	9	40
Barkelsby	2	.	2	.	–	–	2	2	10	20
Beldorf	2	.	2	.	–	–	–	–	10	40
Beringstedt	1	.	1	.	–	–	–	–	10	40
Bistensee	4	99	4	102	–	–	1	1	9	40
Bönnhusen	1	.	1	.	–	–	–	–	10	40
Bordesholm	1	.	1	.	–	–	–	–	10	40
Borgdorf-Seedorf	1	.	1	.	–	–	1	1	10	40
Bornholt	1	.	1	.	–	–	–	–	10	40
Breiholz	–	–	–	–	–	–	1	1	10	40
Brekendorf	2	.	2	.	–	–	–	–	10	40
Brodersby	17	927	12	803	–	–	1	–	6	20
Büdelsdorf, Stadt	2	.	2	.	–	–	–	–	10	40
Bünsdorf	2	.	2	.	–	–	–	–	10	40
Damp	4	.	5	.	–	–	2	2	7	20

¹ Erläuterung der Kennziffer auf Seite 4

Noch: 3. Die Beherbergungskapazität am 01.01.2003 und 01.07.2004 nach Gemeinden

Gemeinde Kreis Land	Beherbergungsstätten mit 9 und mehr Betten				Darunter Jugend- herbergen		Außerdem Camping- plätze		Kennziffer ¹	
	2003		2004		2003	2004	2003	2004	Gemeinde- gruppe	Reise- gebiet
	Anzahl	Betten	Anzahl	Betten	Anzahl					
Dätgen	1	.	1	.	-	-	-	-	10	40
Dörphof	6	136	7	156	-	-	1	1	10	20
Eckernförde, Stadt	16	694	16	707	1	1	-	-	6	20
Elsdorf-Westermühlen	1	.	1	.	-	-	-	-	10	40
Emkendorf	-	-	1	.	-	-	-	-	10	40
Felm	1	.	1	.	-	-	-	-	10	40
Fleckeby	1	.	1	.	-	-	-	-	9	40
Flintbek	2	.	1	.	-	-	-	-	10	40
Fockbek	2	.	2	.	-	-	-	-	10	40
Gammelby	1	.	1	.	-	-	-	-	10	40
Gettorf	1	.	1	.	-	-	-	-	10	40
Gnutz	1	.	1	.	-	-	-	-	10	40
Gokels	1	.	-	-	-	-	-	-	10	40
Goosefeld	3	70	3	70	-	-	-	-	10	40
Grevenkrug	1	.	1	.	-	-	-	-	10	40
Groß Buchwald	1	.	-	-	-	-	-	-	10	40
Groß Wittensee	4	263	3	251	-	-	1	1	10	40
Güby	2	.	2	.	-	-	-	-	10	40
Hamdorf	2	.	2	.	-	-	-	-	10	40
Hanerau-Hademarschen	2	.	2	.	-	-	-	-	10	40
Haßmoor	2	.	2	.	-	-	-	-	10	40
Heinkenborstel	1	.	1	.	-	-	-	-	10	40
Hohenwestedt	3	136	3	136	-	-	-	-	10	40
Hohn	1	.	1	.	-	-	-	-	10	40
Holtsee	1	.	1	.	-	-	-	-	10	40
Holzdorf	5	67	4	55	-	-	-	-	10	40
Hummelfeld	1	.	1	.	-	-	-	-	10	40
Jevenstedt	3	55	3	41	-	-	-	-	10	40
Karby	2	.	3	54	-	-	-	-	10	40
Klein Wittensee	5	77	5	77	-	-	-	-	10	40
Kosel	4	227	5	249	-	-	2	2	10	40
Kronshagen	2	.	2	.	-	-	-	-	10	40
Langwedel	2	.	2	.	-	-	2	2	10	40
Loop	1	.	-	-	-	-	-	-	10	40
Lütjenwestedt	1	.	1	.	-	-	-	-	10	40
Meezen	1	.	1	.	-	-	-	-	10	40
Molfsee	2	.	2	.	-	-	-	-	10	40
Mörel	1	.	1	.	-	-	-	-	10	40
Mühbrook	2	.	2	.	-	-	-	-	10	40
Neudorf-Bornstein	1	.	1	.	-	-	-	-	10	40
Noer	3	267	3	267	-	-	3	3	10	20
Nortorf, Stadt	2	.	2	.	-	-	-	-	10	40
Osdorf	1	.	1	.	-	-	-	-	10	40
Ostenfeld (Rendsburg)	1	.	1	.	-	-	-	-	10	40
Osterby	1	.	1	.	-	-	-	-	10	40
Owschlag	2	.	2	.	-	-	-	-	10	40
Padenstedt	2	.	2	.	-	-	1	1	10	40
Rendsburg, Stadt	11	480	11	480	1	1	-	-	10	40
Rieseby	1	.	1	.	-	-	-	-	10	40
Schacht-Audorf	2	.	2	.	-	-	-	-	10	40
Schinkel	1	.	1	.	-	-	-	-	10	40
Schmalstede	1	.	1	.	-	-	-	-	10	40
Schülpe b. Nortorf	1	.	1	.	-	-	-	-	10	40
Schwedeneck	5	301	5	419	-	-	3	3	9	20
Sehestedt	3	90	3	96	-	-	-	-	10	40
Steenfeld	2	.	2	.	-	-	-	-	10	40
Strande	5	158	5	158	-	-	-	-	6	20
Tackesdorf	1	.	1	.	-	-	-	-	10	40
Thumby	-	-	1	.	-	-	-	-	10	40
Todenbüttel	1	.	1	.	-	-	-	-	10	40

¹ Erläuterung der Kennziffer auf Seite 4

Noch: 3. Die Beherbergungskapazität am 01.07.2003 und 01.07.2004 nach Gemeinden

Gemeinde Kreis Land	Beherbergungsstätten mit 9 und mehr Betten				Darunter Jugend- herbergen		Außerdem Camping- plätze		Kennziffer ¹	
	2003		2004		2003	2004	2003	2004	Gemeinde- gruppe	Reise- gebiet
	Anzahl	Betten	Anzahl	Betten	Anzahl					
Waabs	19	321	17	302	–	–	7	7	9	20
Warder	1	.	1	.	–	–	–	–	10	40
Westensee	2	.	2	.	1	1	1	1	10	40
Westerrönfeld	1	.	1	.	–	–	–	–	10	40
Winnemark	2	.	2	.	–	–	1	1	10	40
Schleswig-Flensburg	311	10 178	299	10 058	4	4	27	27	–	–
Ahneby	2	.	2	.	–	–	–	–	10	40
Arnis, Stadt	1	.	2	.	–	–	–	–	10	40
Bergenhusen	1	.	1	.	–	–	–	–	10	40
Böklund	1	.	–	–	–	–	–	–	10	40
Boren	5	95	6	174	–	–	1	1	10	40
Borgwedel	1	.	1	.	1	1	–	–	10	40
Börm	2	.	2	.	–	–	–	–	10	40
Brodersby	2	.	2	.	–	–	1	1	9	40
Busdorf	–	–	–	–	–	–	1	1	10	40
Danneverk	1	.	1	.	–	–	–	–	10	40
Dollerup	1	.	1	.	–	–	–	–	9	40
Eggebek	2	.	2	.	–	–	–	–	10	40
Ekenis	2	.	2	.	–	–	–	–	10	40
Erfde	1	.	1	.	–	–	1	1	10	40
Esgrus	4	59	3	48	–	–	–	–	10	40
Fahrdorf	1	.	1	.	–	–	–	–	10	40
Gelting	10	204	10	188	–	–	1	1	3	20
Glücksburg (Ostsee), Stadt	29	1 641	28	1 631	–	–	2	2	7	20
Goltoft	2	.	2	.	–	–	1	1	9	40
Grödersby	2	.	2	.	–	–	–	–	10	40
Großenwiehe	1	.	1	.	–	–	–	–	10	40
Grundhof	2	.	1	.	–	–	–	–	9	40
Handewitt	1	.	2	.	–	–	–	–	10	40
Harrislee	8	624	8	595	–	–	–	–	10	20
Hasselberg	13	370	13	401	–	–	3	3	9	20
Havetoft	1	.	1	.	–	–	–	–	10	40
Havetoftlojt	2	.	2	.	–	–	–	–	10	40
Hörup	1	.	–	–	–	–	–	–	10	40
Jagel	1	.	1	.	–	–	–	–	10	40
Jarplund-Weding	3	41	3	41	–	–	1	1	10	40
Jerrishoe	1	.	1	.	–	–	–	–	10	40
Jübek	1	.	1	.	–	–	–	–	10	40
Kappeln, Stadt	43	922	39	874	1	1	1	1	9	20
Kiesby	1	.	1	.	–	–	–	–	10	40
Kronsgaard	13	592	12	598	–	–	–	–	9	20
Kropp	2	.	2	.	–	–	–	–	10	40
Langballig	5	97	5	97	–	–	1	1	8	20
Langstedt	1	.	1	.	–	–	–	–	10	40
Lürschau	1	.	1	.	–	–	–	–	10	40
Maasholm	17	320	16	312	1	1	–	–	9	20
Meyn	1	.	1	.	–	–	–	–	10	40
Mohrkirch	1	.	1	.	–	–	–	–	10	40
Munkbrarup	1	.	1	.	–	–	1	1	9	20
Nieby	5	67	4	55	–	–	–	–	9	20
Niesgrau	3	54	4	64	–	–	–	–	10	20
Norderstapel	1	.	1	.	–	–	–	–	10	40
Nottfeld	1	.	1	.	–	–	–	–	10	40
Oersberg	1	.	1	.	–	–	–	–	10	40
Oeversee	2	.	2	.	–	–	–	–	10	40
Pommerby	6	113	7	124	–	–	2	2	9	20

¹ Erläuterung der Kennziffer auf Seite 4

Noch: 3. Die Beherbergungskapazität am 01.01.2003 und 01.07.2004 nach Gemeinden

Gemeinde Kreis Land	Beherbergungsstätten mit 9 und mehr Betten				Darunter Jugend- herbergen		Außerdem Camping- plätze		Kennziffer ¹	
	2003		2004		2003	2004	2003	2004	Gemeinde- gruppe	Reise- gebiet
	Anzahl	Betten	Anzahl	Betten	Anzahl					
Quern	5	256	5	256	–	–	1	1	9	20
Rabenholz	1	.	1	.	–	–	–	–	10	40
Rabenkirchen-Faulück	3	45	3	53	–	–	1	1	10	40
Ringsberg	1	.	1	.	–	–	–	–	9	40
Sankelmark	2	.	1	.	–	–	1	1	10	40
Satrup	1	.	1	.	–	–	–	–	10	40
Schaalby	2	.	1	.	–	–	–	–	10	40
Schafflund	1	.	1	.	–	–	–	–	10	40
Scheggerott	1	.	1	.	–	–	–	–	10	40
Schleswig, Stadt	14	756	12	735	1	1	–	–	9	40
Schnarup-Thumby	1	.	1	.	–	–	–	–	10	40
Schuby	1	.	1	.	–	–	–	–	10	40
Sieverstedt	–	–	–	–	–	–	1	1	10	40
Silberstedt	3	101	2	.	–	–	–	–	10	40
Sörup	5	71	4	59	–	–	–	–	9	40
Stangheck	2	.	2	.	–	–	–	–	10	40
Steinberg	13	272	12	264	–	–	3	3	9	20
Steinbergkirche	1	.	1	.	–	–	–	–	10	40
Steinfeld	1	.	1	.	–	–	–	–	10	40
Sterup	3	82	3	82	–	–	–	–	10	40
Stolk	1	.	–	–	–	–	–	–	10	40
Stoltebüll	5	88	6	119	–	–	–	–	10	40
Süderbrarup	3	80	3	80	–	–	–	–	9	40
Süderfahrenstedt	1	.	–	–	–	–	–	–	10	40
Süderstapel	6	141	7	135	–	–	1	1	8	40
Tarp	4	171	4	171	–	–	–	–	10	40
Treia	2	.	2	.	–	–	–	–	10	40
Ülsby	1	.	1	.	–	–	–	–	10	40
Ulsnis	3	42	3	42	–	–	–	–	9	40
Wagersrott	1	.	1	.	–	–	–	–	10	40
Wallsbüll	1	.	1	.	–	–	–	–	10	40
Wanderup	1	.	2	.	–	–	–	–	10	40
Wees	2	.	2	.	–	–	–	–	9	40
Westerholz	9	181	10	181	–	–	2	2	9	20
Segeberg	70	4 540	68	4 534	1	1	17	17	–	–
Alveslohe	1	.	1	.	–	–	–	–	10	40
Bad Bramstedt, Stadt	9	1 237	9	1 237	–	–	1	1	1	40
Bad Segeberg, Stadt	8	956	8	956	1	1	1	1	1	40
Bark	1	.	1	.	–	–	–	–	10	40
Bebensee	1	.	1	.	–	–	–	–	10	40
Blunk	2	.	2	.	–	–	–	–	10	40
Bornhöved	1	.	1	.	–	–	1	1	10	40
Daldorf	–	–	–	–	–	–	1	1	10	40
Ellerau	1	.	1	.	–	–	–	–	10	40
Fahrenkrug	1	.	1	.	–	–	–	–	10	40
Henstedt-Ulzburg	4	193	4	193	–	–	1	1	10	40
Högersdorf	1	.	1	.	–	–	–	–	10	40
Itzstedt	1	.	1	.	–	–	2	2	10	40
Kaltenkirchen, Stadt	4	155	3	143	–	–	–	–	10	40
Klein Rönnau	–	–	–	–	–	–	1	1	10	40
Krems II	–	–	–	–	–	–	1	1	10	40
Leezen	2	.	2	.	–	–	–	–	10	40
Mözen	2	.	2	.	–	–	–	–	10	40
Nahe	–	–	–	–	–	–	1	1	10	40
Neversdorf	1	.	1	.	–	–	1	1	10	40

¹ Erläuterung der Kennziffer auf Seite 4

Noch: 3. Die Beherbergungskapazität am 01.07.2003 und 01.07.2004 nach Gemeinden

Gemeinde Kreis Land	Beherbergungsstätten mit 9 und mehr Betten				Darunter Jugend- herbergen		Außerdem Camping- plätze		Kennziffer ¹	
	2003		2004		2003	2004	2003	2004	Gemeinde- gruppe	Reise- gebiet
	Anzahl	Betten	Anzahl	Betten	Anzahl					
Norderstedt, Stadt	17	995	16	985	–	–	–	–	10	40
Oering	–	–	–	–	–	–	1	1	10	40
Pronstorf	3	95	3	95	–	–	–	–	10	40
Rickling	1	.	1	.	–	–	–	–	10	40
Rohlstorf	1	.	1	.	–	–	–	–	10	40
Schackendorf	1	.	1	.	–	–	–	–	10	40
Schmalfeld	1	.	1	.	–	–	–	–	10	40
Seedorf	2	.	2	.	–	–	1	1	9	40
Stocksee	–	–	–	–	–	–	1	1	10	40
Trappenkamp	2	.	2	.	–	–	–	–	10	40
Weddelbrook	–	–	–	–	–	–	1	1	10	40
Weede	1	.	1	.	–	–	–	–	10	40
Wittenborn	1	.	1	.	–	–	2	2	10	40
Steinburg	35	914	35	934	1	1	3	3	–	–
Borsfleth	1	.	–	–	–	–	–	–	10	40
Breitenberg	1	.	1	.	–	–	–	–	10	40
Brokdorf	1	.	1	.	–	–	–	–	10	40
Büttel	1	.	1	.	–	–	–	–	10	40
Dägeling	–	–	–	–	–	–	2	2	10	40
Glückstadt, Stadt	3	103	2	.	–	–	–	–	10	40
Hennstedt	1	.	1	.	–	–	–	–	10	40
Hodorf	1	.	1	.	–	–	–	–	10	40
Hohenlockstedt	2	.	1	.	–	–	–	–	10	40
Itzehoe, Stadt	6	282	6	282	1	1	–	–	10	40
Kellinghusen, Stadt	1	.	2	.	–	–	–	–	8	40
Kleve	1	.	1	.	–	–	–	–	10	40
Kollmar	1	.	1	.	–	–	1	1	10	40
Kremperheide	1	.	1	.	–	–	–	–	10	40
Lägerdorf	1	.	1	.	–	–	–	–	10	40
Lockstedt	1	.	1	.	–	–	–	–	10	40
Neuenbrook	1	.	1	.	–	–	–	–	10	40
Poyenberg	1	.	1	.	–	–	–	–	10	40
Sankt Margarethen	2	.	3	44	–	–	–	–	10	40
Schenefeld	1	.	1	.	–	–	–	–	10	40
Schlotfeld	–	–	1	.	–	–	–	–	10	40
Süderau	2	.	2	.	–	–	–	–	10	40
Wewelsfleth	1	.	1	.	–	–	–	–	10	40
Wilster, Stadt	3	104	3	105	–	–	–	–	10	40
Wrist	1	.	1	.	–	–	–	–	10	40
Stormarn	53	2 093	52	2 118	1	1	3	3	–	–
Ahrensburg, Stadt	5	329	5	329	–	–	–	–	10	40
Ammersbek	–	–	–	–	–	–	1	1	10	40
Bad Oldesloe, Stadt	5	239	5	228	1	1	–	–	10	40
Bargtheide, Stadt	2	.	2	.	–	–	–	–	10	40
Barsbüttel	1	.	1	.	–	–	–	–	10	40
Braak	2	.	2	.	–	–	–	–	10	40
Delingsdorf	1	.	1	.	–	–	–	–	10	40
Elmenhorst	1	.	1	.	–	–	–	–	10	40
Glinde, Stadt	–	–	2	.	–	–	–	–	10	40
Grönwohld	1	.	1	.	–	–	–	–	10	40
Großensee	–	–	–	–	–	–	1	1	10	40
Großhansdorf	3	97	2	.	–	–	–	–	10	40
Hamberge	1	.	1	.	–	–	–	–	10	40
Hoisdorf	3	135	3	135	–	–	–	–	10	40
Lütjensee	6	250	6	250	–	–	1	1	10	40

¹ Erläuterung der Kennziffer auf Seite 4

Noch: **3. Die Beherbergungskapazität am 01.01.2003 und 01.07.2004 nach Gemeinden**

Gemeinde Kreis Land	Beherbergungsstätten mit 9 und mehr Betten				Darunter Jugend- herbergen		Außerdem Camping- plätze		Kennziffer ¹	
	2003		2004		2003	2004	2003	2004	Gemeinde- gruppe	Reise- gebiet
	Anzahl	Betten	Anzahl	Betten	Anzahl					
Reinbek, Stadt	4	199	4	201	–	–	–	–	10	40
Reinfeld (Holstein), Stadt	5	144	5	144	–	–	–	–	9	40
Siek	1	.	–	–	–	–	–	–	10	40
Stapelfeld	2	.	2	.	–	–	–	–	10	40
Tangstedt	3	63	2	.	–	–	–	–	10	40
Travenbrück	1	.	1	.	–	–	–	–	10	40
Tremsbüttel	1	.	1	.	–	–	–	–	10	40
Trittau	1	.	1	.	–	–	–	–	10	40
Wesenberg	2	.	2	.	–	–	–	–	10	40
Witzhave	1	.	1	.	–	–	–	–	10	40
Zarpen	1	.	1	.	–	–	–	–	10	40
Schleswig-Holstein	4 768	177 233	4 610	174 112	45	47	272	272	–	–

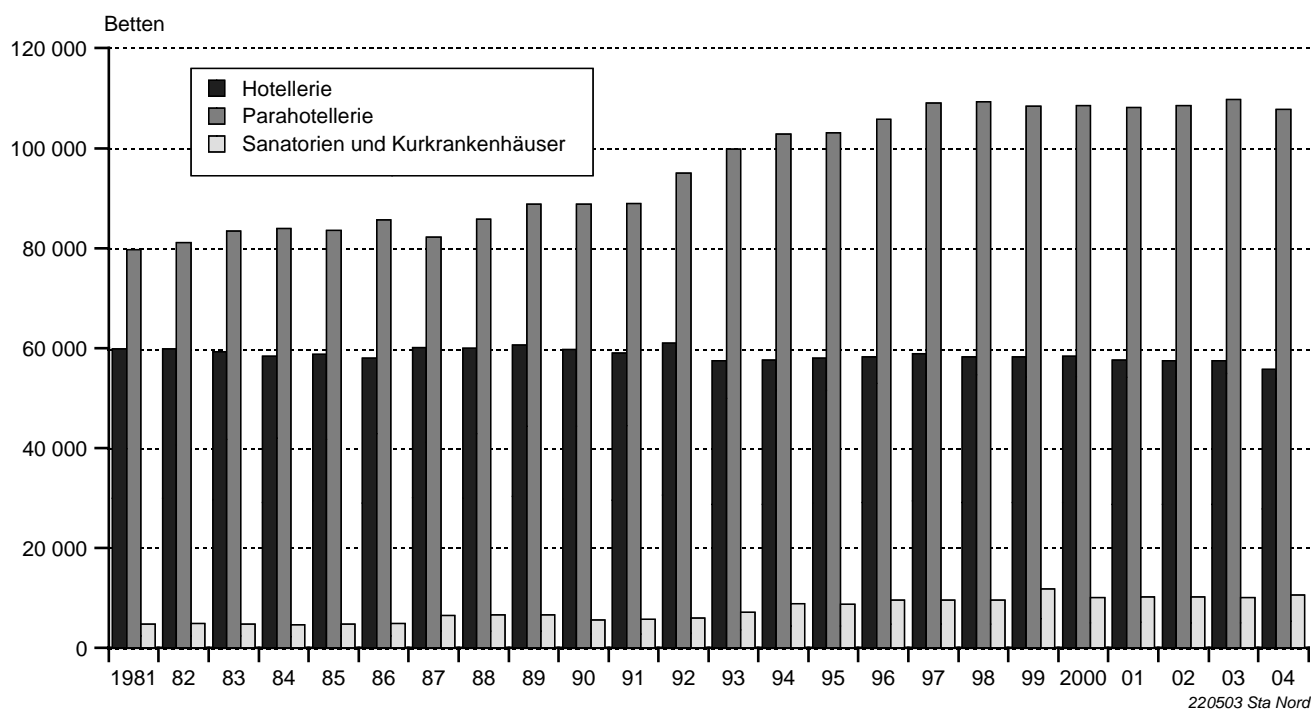
¹ Erläuterung der Kennziffer auf Seite 4

4. Die Beherbergungskapazität in Schleswig-Holstein seit 1981 Betriebe mit 9 und mehr Betten

4.1 Die Beherbergungskapazität in Schleswig-Holstein seit 1981 nach der Betriebsartengruppe

Jahr	Betriebe				Betten			
	Insgesamt	davon			Insgesamt	davon		
		Hotellerie	Para- hotellerie	Sanatorien und Kurkrank- häuser		Hotellerie	Para- hotellerie	Sanatorien und Kurkrank- häuser
Anzahl								
1981	4 104	2 342	1 730	32	144 386	59 885	79 723	4 778
1982	4 127	2 314	1 781	32	145 948	59 877	81 194	4 877
1983	4 159	2 279	1 848	32	147 547	59 321	83 384	4 842
1984	4 146	2 215	1 900	31	147 051	58 393	83 989	4 669
1985	4 122	2 156	1 934	32	147 081	58 777	83 482	4 822
1986	4 128	2 110	1 986	32	148 524	57 980	85 678	4 866
1987	4 020	2 044	1 939	37	148 992	60 153	82 280	6 559
1988	4 072	1 999	2 035	38	152 413	59 981	85 804	6 628
1989	4 137	1 997	2 105	35	156 048	60 600	88 784	6 664
1990	4 104	1 927	2 142	35	154 043	59 692	88 786	5 565
1991	4 076	1 873	2 167	36	153 764	59 032	89 014	5 718
1992	4 514	1 941	2 536	37	162 063	61 073	95 028	5 962
1993	4 428	1 786	2 596	46	164 443	57 443	99 798	7 202
1994	4 658	1 789	2 816	53	169 271	57 548	102 863	8 860
1995	4 641	1 759	2 828	54	169 793	57 933	103 107	8 753
1996	4 807	1 736	3 013	58	173 608	58 265	105 785	9 558
1997	5 029	1 753	3 216	60	177 491	58 887	109 055	9 549
1998	4 913	1 685	3 167	61	177 021	58 182	109 339	9 500
1999	4 784	1 632	3 079	73	178 444	58 284	108 424	11 736
2000	4 828	1 638	3 127	63	176 980	58 324	108 570	10 086
2001	4 827	1 619	3 146	62	176 028	57 591	108 183	10 254
2002	4 846	1 595	3 189	62	176 198	57 459	108 554	10 185
2003	4 768	1 552	3 155	61	177 233	57 413	109 757	10 063
2004	4 610	1 480	3 066	64	174 112	55 749	107 805	10 558

Fremdenbetten in Schleswig-Holstein 1981 bis 2004 nach der Betriebsartengruppe

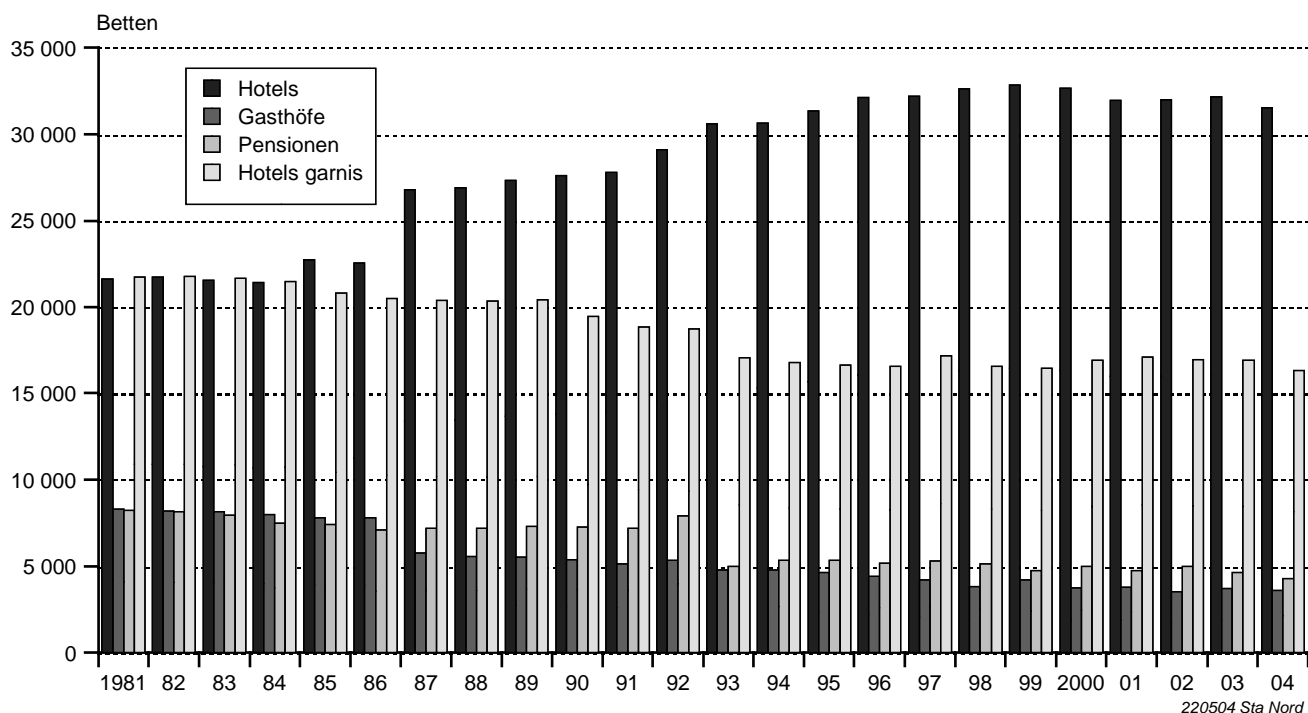


Noch: 4. Die Beherbergungskapazität in Schleswig-Holstein seit 1981
Betriebe mit 9 und mehr Betten

4.2. Die Beherbergungskapazität der Hotellerie
in Schleswig-Holstein seit 1981 nach der Betriebsart

Jahr	Betriebe					Betten				
	Ins- gesamt	davon				ins- gesamt	davon			
		Hotels	Gasthöfe	Pen- sionen	Hotels garnis		Hotels	Gasthöfe	Pen- sionen	Hotels garnis
Anzahl					Anzahl					
1981	2 342	453	429	355	1 105	59 885	21 609	8 318	8 212	21 746
1982	2 314	450	415	345	1 104	59 877	21 750	8 197	8 136	21 794
1983	2 279	446	410	339	1 084	59 321	21 540	8 138	7 960	21 683
1984	2 215	436	390	321	1 068	58 393	21 414	7 997	7 512	21 470
1985	2 156	436	379	313	1 028	58 777	22 736	7 815	7 401	20 825
1986	2 110	428	372	302	1 008	57 980	22 534	7 802	7 121	20 523
1987	2 044	532	303	251	958	60 153	26 794	5 773	7 201	20 385
1988	1 999	523	288	240	948	59 981	26 912	5 551	7 170	20 348
1989	1 997	527	282	250	938	60 600	27 352	5 514	7 310	20 424
1990	1 927	517	267	245	898	59 692	27 594	5 378	7 266	19 454
1991	1 873	514	254	249	856	59 032	27 817	5 158	7 203	18 854
1992	1 941	533	267	299	842	61 073	29 109	5 320	7 927	18 717
1993	1 786	566	245	183	792	57 443	30 626	4 794	4 970	17 053
1994	1 789	573	243	204	769	57 548	30 648	4 794	5 319	16 787
1995	1 759	581	236	203	739	57 933	31 365	4 627	5 315	16 626
1996	1 736	587	227	203	719	58 265	32 122	4 414	5 169	16 560
1997	1 753	598	214	217	724	58 887	32 203	4 209	5 284	17 191
1998	1 685	600	194	211	680	58 182	32 628	3 838	5 137	16 579
1999	1 632	591	208	200	633	58 284	32 859	4 225	4 767	16 433
2000	1 638	604	188	204	642	58 324	32 679	3 745	4 978	16 922
2001	1 619	596	185	201	637	57 591	31 967	3 782	4 756	17 086
2002	1 595	588	176	212	619	57 459	32 003	3 516	4 975	16 965
2003	1 552	573	178	203	598	57 413	32 177	3 720	4 620	16 896
2004	1 480	558	175	184	563	55 749	31 550	3 591	4 289	16 319

Fremdenbetten der herkömmlichen Hotellerie in Schleswig-Holstein 1981 bis 2004
nach der Betriebsart

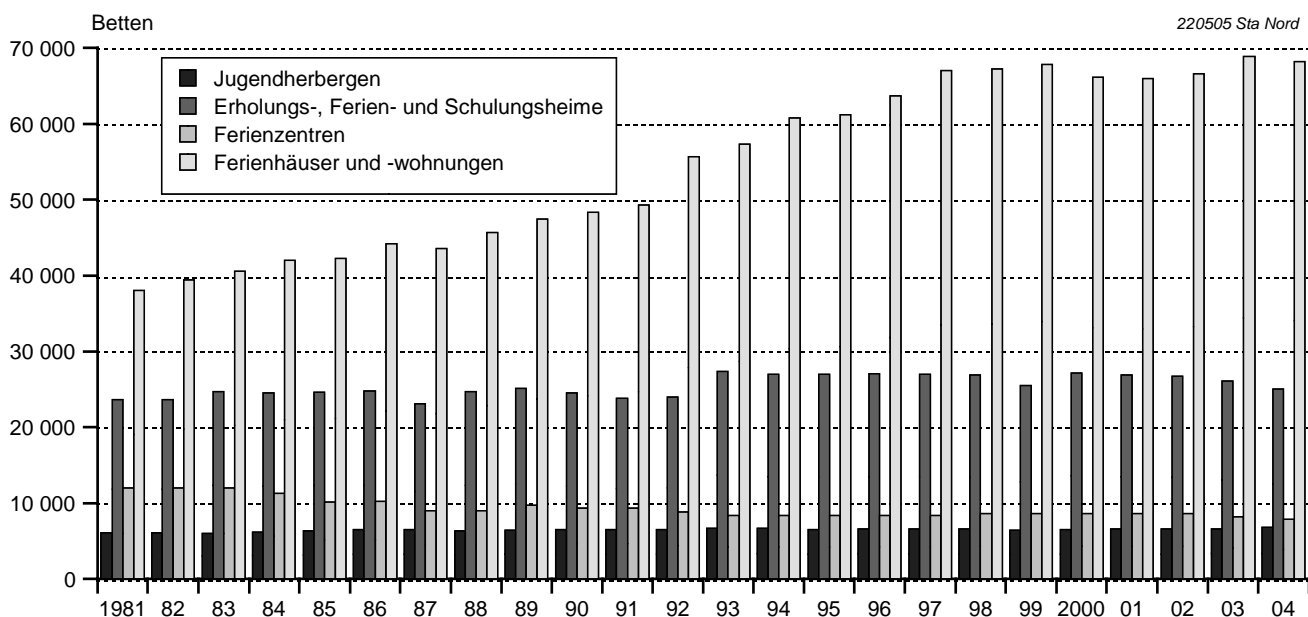


Noch: 4. Die Beherbergungskapazität in Schleswig-Holstein seit 1981
Betriebe mit 9 und mehr Betten

4.3 Die Beherbergungskapazität der Parahotellerie
in Schleswig-Holstein seit 1981 nach der Betriebsart

Jahr	Betriebe					Betten				
	Ins- gesamt	davon				Ins- gesamt	davon			
		Jugend- her- bergen	Erho- lungs-, Ferien- und Schu- lungs- heime	Ferien- zentren	Ferien- häuser und -woh- nungen		Jugend- her- bergen	Erho- lungs-, Ferien- und Schu- lungs- heime	Ferien- zentren	Ferien- häuser und -woh- nungen
Anzahl										
1981	1 730	40	210	4	1 476	79 723	6 078	23 595	12 037	38 013
1982	1 781	40	212	4	1 525	81 194	6 051	23 639	12 037	39 467
1983	1 848	40	225	4	1 579	83 384	6 026	24 711	12 037	40 610
1984	1 900	41	218	4	1 637	83 989	6 178	24 531	11 303	41 977
1985	1 934	42	220	4	1 668	83 482	6 392	24 623	10 173	42 294
1986	1 986	43	221	4	1 718	85 678	6 511	24 741	10 213	44 213
1987	1 939	43	217	4	1 675	82 280	6 530	23 121	9 008	43 621
1988	2 035	41	223	4	1 767	85 804	6 381	24 733	9 008	45 682
1989	2 105	42	222	4	1 837	88 784	6 478	25 111	9 694	47 501
1990	2 142	43	218	3	1 878	88 786	6 531	24 533	9 353	48 369
1991	2 167	43	209	3	1 912	89 014	6 531	23 797	9 353	49 333
1992	2 536	43	211	3	2 279	95 028	6 535	23 972	8 859	55 662
1993	2 596	43	238	3	2 312	99 798	6 691	27 330	8 421	57 356
1994	2 816	43	234	3	2 536	102 863	6 684	27 009	8 421	60 749
1995	2 828	43	233	3	2 549	103 107	6 485	26 998	8 421	61 203
1996	3 013	43	233	3	2 734	105 785	6 607	27 071	8 421	63 686
1997	3 216	43	230	3	2 940	109 055	6 607	26 957	8 421	67 070
1998	3 167	43	228	3	2 893	109 339	6 607	26 864	8 681	67 187
1999	3 079	43	224	3	2 809	108 424	6 463	25 503	8 626	67 832
2000	3 127	42	225	3	2 857	108 570	6 540	27 204	8 681	66 145
2001	3 146	45	219	3	2 879	108 183	6 640	26 924	8 681	65 938
2002	3 189	45	217	3	2 924	108 554	6 584	26 735	8 681	66 554
2003	3 155	45	209	3	2 898	109 757	6 633	26 107	8 163	68 854
2004	3 066	47	203	3	2 813	107 805	6 765	25 063	7 837	68 140

Fremdenbetten der Parahotellerie in Schleswig-Holstein 1981 bis 2004 nach der Betriebsart



Prädikatisierte Gemeinden nach der Gemeindegruppe am 01.01.2004

Mineral- u. Moorbäder (Heilbäder)

Bad Bramstedt, Stadt
Bad Schwartau, Stadt
Bad Segeberg, Stadt

Heilklimatischer Kurort

Eutin, Stadt

Kneippkurorte

Gelting
Malente
Mölin, Stadt

Nordseebäder

Friedrichskoog
Hörnum (Sylt)
Kampen (Sylt)
List
Nebel
Nieblum
Pellworm
Rantum (Sylt)
Sylt-Ost
Utersum

Nordseeheilbäder

Büsum
Elisabeth-Sophien-Koog
Helgoland
Norddorf
Nordstrand
Sankt Peter-Ording
Wenningstedt-Braderup
Westerland, Stadt
Wittdün
Wyk auf Föhr, Stadt

Ostseebäder

Brodersby
Eckernförde, Stadt
Heikendorf
Laboe
Neustadt in Holstein, Stadt
Schönberg (Holstein)
Sierksdorf
Strande
Wangels

Ostseeheilbäder

Dahme
Damp
Fehmarn, Stadt
Glücksburg (Ostsee), Stadt

Noch: Ostseeheilbäder

Grömitz
Großenbrode
Heiligenhafen, Stadt
Hohwacht (Ostsee)
Kellenhusen (Ostsee)
Scharbeutz
Timmendorfer Strand
Travemünde

Luftkurorte

Albersdorf
Bosau
Bredstedt, Stadt
Burg (Dithmarschen)
Dersau
Friedrichstadt, Stadt
Garding, Stadt
Kellinghusen, Stadt
Langballig
Leck
Lütjenburg, Stadt
Niebüll, Stadt
Plön, Stadt
Ratzeburg, Stadt
Schobüll
Schwabstedt
Süderstapel
Tönning, Stadt

Erholungsorte

Alkersum
Ascheberg (Holstein)
Augustenkoog
Aukrug
Aventoft
Behrendorf (Ostsee)
Bistensee
Blekendorf
Borgsum
Brodersby/Schlei
Büsumer Deichhausen
Dagebüll
Dollerup
Dunsum
Emmelsbüll-Horsbüll
Fleckeby
Friedr.-Wilhelm-Lübke-Koog
Garding (Kirchspiel)
Goltoft
Grothusenkoog
Grube
Grundhof
Hasselberg
Heringsdorf
Hohenfelde
Hooge
Husum, Stadt
Idstedt

Noch: Erholungsorte

Kappeln, Stadt
Katharinenheerd
Klanxbüll
Koldenbüttel
Kotzenbüll
Kronsgaard
Langeneß
Lauenburg/Elbe, Stadt
Lensahn
Lunden
Maasholm
Midlum
Munkbrarup
Neukirchen / OH
Neukirchen / NF
Nieby
Norderfriedrichskoog
Oevenum
Oldenburg in Holstein, Stadt
Oldenswort
Oldsum
Osterhever
Pommerby
Poppenbüll
Preetz, Stadt
Quern
Rabel
Rantrum
Ratekau
Reinfeld (Holstein), Stadt
Ringsberg
Rodenäs
Schleswig, Stadt
Schönwalde am Bungsberg
Schwedeneck
Seedorf
Sörup
Stein
Steinberg
Süderbrarup
Süderende
Süsel
Tating
Tetenbüll
Tümlauer Koog
Ulsnis
Uelvesbüll
Vollerwiek
Waabs
Wees
Welt
Wendtorf
Westerdeichstrich
Westerhever
Westerholz
Witsum
Witzwort
Wrixum

Die hier nicht aufgeführten Gemeinden bilden die Gruppe der sonstigen (nichtprädikatisierten) Gemeinden.