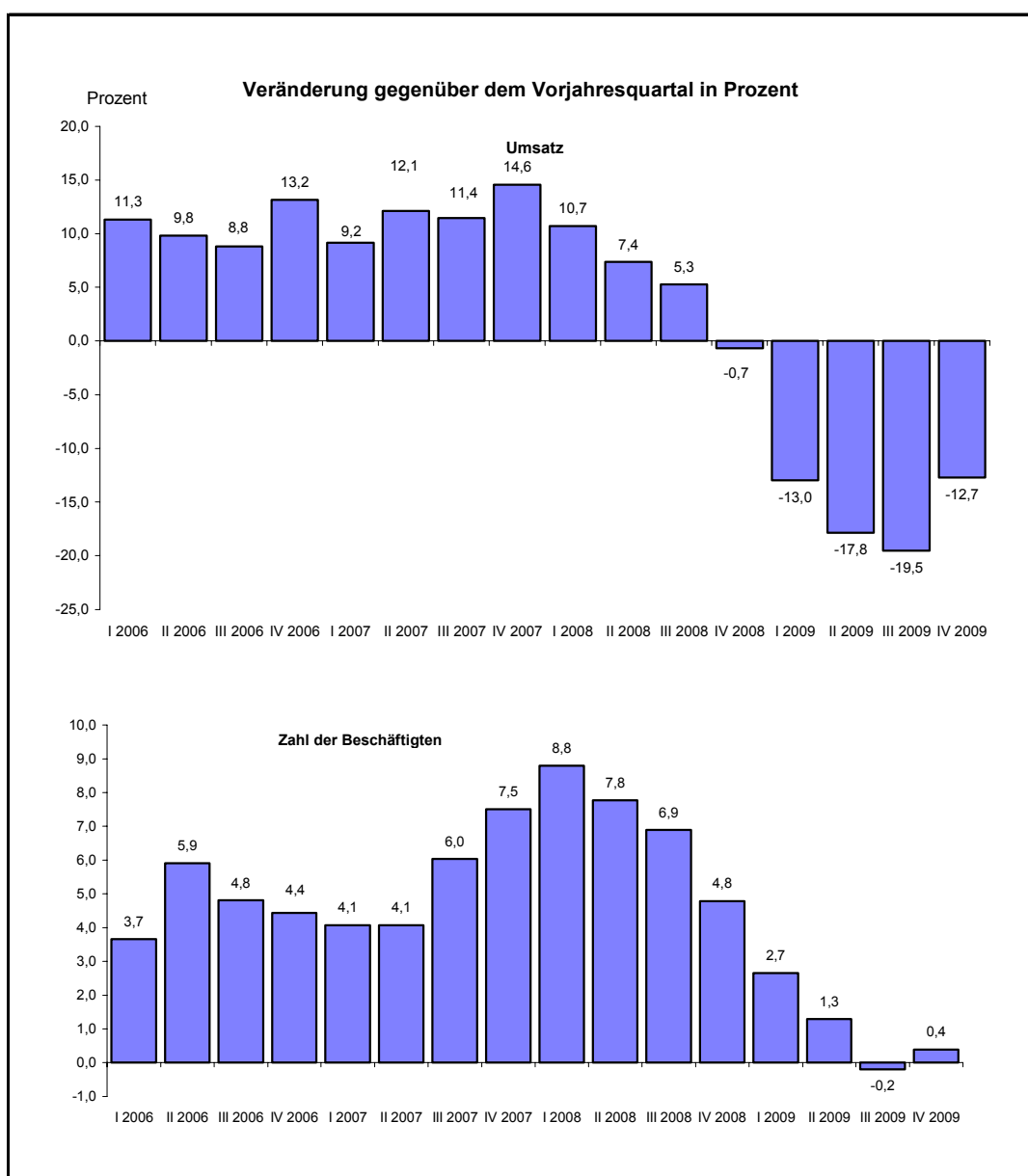


## Umsatz und Beschäftigte in ausgewählten Dienstleistungsbereichen<sup>1</sup> Hamburgs 4. Quartal 2009



1) Verkehr und Lagerei, Information und Kommunikation, freiberufliche, technische und wissenschaftliche Dienstleistungen, sonstige wirtschaftliche Dienstleistungen

**Auskunft zu dieser Veröffentlichung: Helmut Ranner · Telefon: 040 42831-1702 · E-Mail: dienstleistungen@statistik-nord.de**

Herausgeber: Statistisches Amt für Hamburg und Schleswig-Holstein · AöR · Steckelhörn 12, 20457 Hamburg · Fröbelstraße 15-17, 24113 Kiel  
Internet: www.statistik-nord.de · E-Mail: info-HH@statistik-nord.de oder info-SH@statistik-nord.de · Bestellungen: vertriebSH@statistik-nord.de  
© Für nichtgewerbliche Zwecke sind Vervielfältigung und unentgeltliche Verbreitung – auch auszugsweise – mit Quellenangabe gestattet. Die Verbreitung – auch auszugsweise – über elektronische Systeme/Datenträger bedarf der vorherigen Zustimmung. Alle übrigen Rechte bleiben vorbehalten.

**Entwicklung von Beschäftigung und Umsatz in ausgewählten Dienstleistungsbereichen<sup>1</sup> Hamburgs  
im 4. Quartal 2009**

Wirtschaftszweig	4. Vierteljahr 2008	1. Vierteljahr 2009	2. Vierteljahr 2009	3. Vierteljahr 2009	4. Vierteljahr 2009
<b>Veränderung gegenüber dem jeweiligen Vorjahresquartal in %</b>					
<b>Zahl der Beschäftigten</b>					
Verkehr und Lagerei	5,4	3,6	2,7	1,1	-1,1
Information und Kommunikation	6,6	5,8	5,5	3,2	1,6
Freiberufliche, wissenschaftliche und technische Dienstleistungen	3,9	3,2	1,3	-1,3	0,6
Sonstige wirtschaftliche Dienstleistungen	4,0	-0,7	-2,5	-2,1	0,9
<b>Zusammen</b>	<b>4,8</b>	<b>2,7</b>	<b>1,3</b>	<b>-0,2</b>	<b>0,4</b>
<b>Umsatz</b>					
Verkehr und Lagerei	0,6	-19,9	-23,2	-26,9	-17,2
Information und Kommunikation	-1,1	-4,8	-11,0	-7,4	-4,8
Freiberufliche, wissenschaftliche und technische Dienstleistungen	-3,9	-2,7	-10,1	-12,6	-8,3
Sonstige wirtschaftliche Dienstleistungen	-1,4	-9,2	-12,9	-4,9	-15,5
<b>Zusammen</b>	<b>-0,7</b>	<b>-13,0</b>	<b>-17,8</b>	<b>-19,5</b>	<b>-12,7</b>
<b>Veränderung gegenüber dem jeweiligen Vorquartal in %</b>					
<b>Zahl der Beschäftigten</b>					
Verkehr und Lagerei	1,1	-0,2	0,3	-0,1	-1,0
Information und Kommunikation	0,8	1,6	0,3	0,5	-0,7
Freiberufliche, wissenschaftliche und technische Dienstleistungen	-2,1	1,1	-0,2	-0,1	-0,2
Sonstige wirtschaftliche Dienstleistungen	-2,0	-2,9	-0,2	3,0	1,0
<b>Zusammen</b>	<b>-0,8</b>	<b>-0,3</b>	<b>0,0</b>	<b>0,9</b>	<b>-0,2</b>
<b>Umsatz</b>					
Verkehr und Lagerei	-3,1	-24,8	0,1	0,2	9,7
Information und Kommunikation	10,8	-14,8	-4,5	2,6	13,9
Freiberufliche, wissenschaftliche und technische Dienstleistungen	11,0	-20,4	3,2	-4,0	16,5
Sonstige wirtschaftliche Dienstleistungen	5,8	-23,9	7,0	10,4	-6,0
<b>Zusammen</b>	<b>2,0</b>	<b>-21,7</b>	<b>0,1</b>	<b>0,8</b>	<b>10,6</b>
<b>Messzahl 2005=100</b>					
<b>Zahl der Beschäftigten</b>					
Verkehr und Lagerei	120,0	119,8	120,1	119,9	118,7
Information und Kommunikation	118,0	119,9	120,2	120,8	119,9
Freiberufliche, wissenschaftliche und technische Dienstleistungen	118,6	119,9	119,6	119,6	119,3
Sonstige wirtschaftliche Dienstleistungen	118,8	115,3	115,1	118,6	119,8
<b>Zusammen</b>	<b>119,2</b>	<b>118,9</b>	<b>118,9</b>	<b>120,0</b>	<b>119,7</b>
<b>Umsatz</b>					
Verkehr und Lagerei	136,2	102,4	102,5	102,7	112,7
Information und Kommunikation	131,0	111,6	106,6	109,4	124,7
Freiberufliche, wissenschaftliche und technische Dienstleistungen	139,7	111,2	114,7	110,1	128,2
Sonstige wirtschaftliche Dienstleistungen	135,8	103,4	110,6	122,1	114,7
<b>Zusammen</b>	<b>136,3</b>	<b>106,7</b>	<b>106,8</b>	<b>107,6</b>	<b>119,0</b>

1) Verkehr und Lagerei, Information und Kommunikation, freiberufliche, technische und wissenschaftliche Dienstleistungen, sonstige wirtschaftliche Dienstleistungen

**Methodischer Hinweis:**

Mit der Umstellung der Klassifikation der Wirtschaftszweige auf die WZ 2008 zu Beginn des Jahres 2009 wurde der Erhebungsbereich der Konjunkturerhebung in Dienstleistungsbereichen stark verändert und erweitert. Die Ergebnisse ab dem 1. Quartal 2009 sind daher mit den Ergebnissen der Vorquartale nur eingeschränkt vergleichbar. Dies gilt für alle nachgewiesenen Wirtschaftsbereiche, insbesondere aber für den zu großen Teilen neu in die Erhebung einbezogenen Wirtschaftsabschnitt "Information und Kommunikation". Bei Unternehmen mit Niederlassungen in mehreren Bundesländern fließen nur die Angaben zu den in Hamburg beschäftigten Personen sowie der auf Grundlage der Beschäftigtenzahl ermittelte Hamburger Anteil des gesamten Unternehmensumsatzes in die Berechnungen ein.