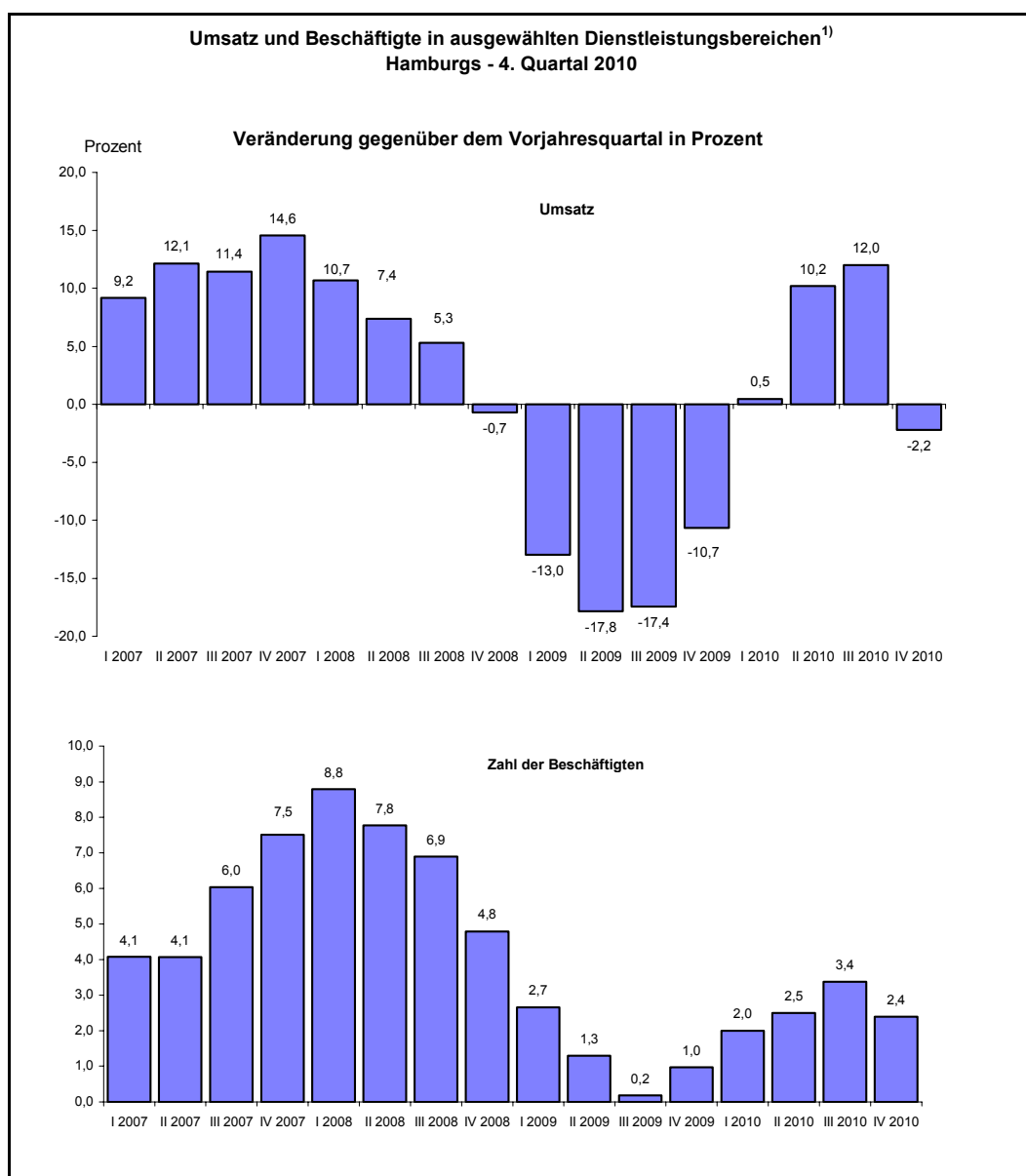


## Umsatz und Beschäftigte in ausgewählten Dienstleistungsbereichen<sup>1</sup> Hamburgs 4. Quartal 2010



1) Verkehr und Lagerei, Information und Kommunikation, freiberufliche, technische und wissenschaftliche Dienstleistungen, sonstige wirtschaftliche Dienstleistungen

**Entwicklung von Beschäftigung und Umsatz in ausgewählten Dienstleistungsbereichen<sup>1</sup> Hamburgs  
im 4. Quartal 2010**

Wirtschaftszweig	4. Vierteljahr 2009	1. Vierteljahr 2010	2. Vierteljahr 2010	3. Vierteljahr 2010	4. Vierteljahr 2010
<b>Veränderung gegenüber dem jeweiligen Vorjahresquartal in %</b>					
<b>Zahl der Beschäftigten</b>					
Verkehr und Lagerei	-1,1	-1,1	-1,4	-0,4	0,5
Information und Kommunikation	1,8	2,5	0,3	0,2	0,7
Freiberufliche, wissenschaftliche und technische Dienstleistungen	1,7	1,0	0,8	1,5	1,0
Sonstige wirtschaftliche Dienstleistungen	1,8	5,7	9,4	10,8	6,4
Zusammen	1,0	2,0	2,5	3,4	2,4
<b>Umsatz</b>					
Verkehr und Lagerei	-18,1	1,0	16,6	23,8	-5,3
Information und Kommunikation	-1,8	-1,5	-0,6	-7,2	-6,3
Freiberufliche, wissenschaftliche und technische Dienstleistungen	-6,2	-5,1	1,4	4,8	8,0
Sonstige wirtschaftliche Dienstleistungen	-14,3	2,7	9,0	14,1	9,1
Zusammen	-10,7	0,5	10,2	12,0	-2,2
<b>Veränderung gegenüber dem jeweiligen Vorquartal in %</b>					
<b>Zahl der Beschäftigten</b>					
Verkehr und Lagerei	-1,2	-0,2	0,0	1,0	-0,3
Information und Kommunikation	-0,6	2,3	-1,9	0,5	-0,2
Freiberufliche, wissenschaftliche und technische Dienstleistungen	0,3	0,4	-0,4	1,2	-0,2
Sonstige wirtschaftliche Dienstleistungen	1,3	0,9	3,3	4,9	-2,6
Zusammen	0,0	0,7	0,5	2,1	-1,0
<b>Umsatz</b>					
Verkehr und Lagerei	8,0	-7,3	15,5	7,1	-17,3
Information und Kommunikation	12,7	-14,5	-3,7	0,0	13,7
Freiberufliche, wissenschaftliche und technische Dienstleistungen	17,8	-19,6	10,3	0,2	21,4
Sonstige wirtschaftliche Dienstleistungen	-5,0	-8,8	13,6	15,8	-9,1
Zusammen	10,4	-12,0	9,8	5,0	-3,6
<b>Messzahl 2005=100</b>					
<b>Zahl der Beschäftigten</b>					
Verkehr und Lagerei	118,7	118,5	118,4	119,6	119,3
Information und Kommunikation	120,2	122,9	120,6	121,2	121,0
Freiberufliche, wissenschaftliche und technische Dienstleistungen	120,6	121,1	120,6	122,0	121,8
Sonstige wirtschaftliche Dienstleistungen	120,9	122,0	126,0	132,2	128,7
Zusammen	120,4	121,3	121,9	124,5	123,3
<b>Umsatz</b>					
Verkehr und Lagerei	111,6	103,4	119,5	127,9	105,7
Information und Kommunikation	128,7	110,0	105,9	106,0	120,5
Freiberufliche, wissenschaftliche und technische Dienstleistungen	131,1	105,5	116,4	116,6	141,6
Sonstige wirtschaftliche Dienstleistungen	116,4	106,2	120,6	139,7	126,9
Zusammen	121,8	107,2	117,7	123,6	119,1

1) Verkehr und Lagerei, Information und Kommunikation, freiberufliche, technische und wissenschaftliche Dienstleistungen, sonstige wirtschaftliche Dienstleistungen

**Methodischer Hinweis:**

Mit der Umstellung der Klassifikation der Wirtschaftszweige auf die WZ 2008 zu Beginn des Jahres 2009 wurde der Erhebungsbereich der Konjunkturerhebung in Dienstleistungsbereichen stark verändert und erweitert. Die Ergebnisse ab dem 1. Quartal 2009 sind daher mit den Ergebnissen der Vorquartale nur eingeschränkt vergleichbar. Dies gilt für alle nachgewiesenen Wirtschaftsbereiche, insbesondere aber für den zu großen Teilen neu in die Erhebung einbezogenen Wirtschaftsabschnitt "Information und Kommunikation". Bei Unternehmen mit Niederlassungen in mehreren Bundesländern fließen nur die Angaben zu den in Hamburg beschäftigten Personen sowie der auf Grundlage der Beschäftigtenzahl ermittelte Hamburger Anteil des gesamten Unternehmensumsatzes in die Berechnungen ein.