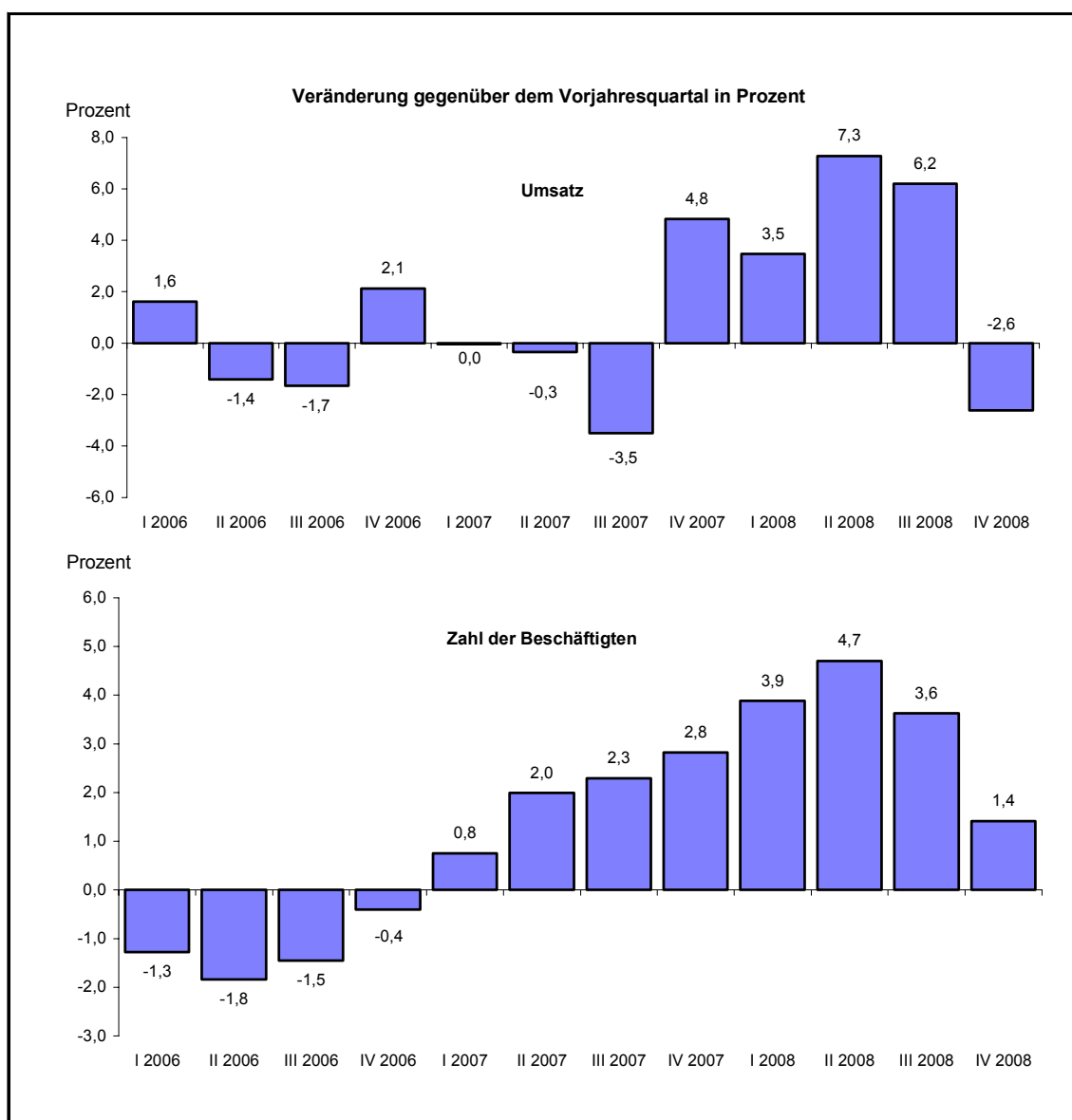


Umsatz und Beschäftigte in ausgewählten Dienstleistungsbereichen¹ Schleswig-Holsteins 4. Quartal 2008



1) Verkehr und Nachrichtenübermittlung, Datenverarbeitung und Datenbanken, wirtschaftliche Dienstleistungen

Auskunft zu dieser Veröffentlichung: Helmut Ranner · Telefon: 040 42831-1702 · E-Mail: dienstleistungen@statistik-nord.de

Herausgeber: Statistisches Amt für Hamburg und Schleswig-Holstein · AöR · Steckelhörn 12, 20457 Hamburg · Fröbelstraße 15-17, 24113 Kiel
Internet: www.statistik-nord.de · E-Mail: info-HH@statistik-nord.de oder info-SH@statistik-nord.de · Bestellungen: vertriebSH@statistik-nord.de
© Für nichtgewerbliche Zwecke sind Vervielfältigung und unentgeltliche Verbreitung – auch auszugsweise – mit Quellenangabe gestattet. Die Verbreitung – auch auszugsweise – über elektronische Systeme/Datenträger bedarf der vorherigen Zustimmung. Alle übrigen Rechte bleiben vorbehalten.

**Umsatz und Beschäftigte in ausgewählten Dienstleistungsbereichen¹
Schleswig-Holsteins – 4. Quartal 2008**

Quartal	Verkehr und Nachrichtenübermittlung		Datenverarbeitung und Datenbanken, Wirtschaftliche Dienstleistungen ²⁾		Verkehr und Nachrichtenübermittlung, Datenverarbeitung und Datenbanken, Wirtschaftliche Dienstleistungen ²⁾ zusammen	
	Zahl der Beschäftigten	Umsatz	Zahl der Beschäftigten	Umsatz	Zahl der Beschäftigten	Umsatz

- Veränderung gegenüber dem Vorquartal -

2006	1. Quartal	-2,4	-8,8	0,4	-10,5	-1,0	-9,2
	2. Quartal	0,5	6,2	-0,3	0,0	0,0	4,2
	3. Quartal	-0,4	3,4	2,8	2,6	1,6	3,1
	4. Quartal	-1,1	0,9	-0,9	13,0	-1,0	4,7
2007	1. Quartal	1,3	-9,7	-0,6	-13,9	0,1	-11,1
	2. Quartal	1,4	3,7	1,2	4,0	1,3	3,9
	3. Quartal	0,8	-4,8	2,6	7,3	1,9	-0,2
	4. Quartal	-0,5	13,2	-0,4	14,5	-0,4	13,7
2008	1. Quartal	0,7	-14,1	1,4	-9,3	1,1	-12,3
	2. Quartal	0,9	7,1	2,8	8,7	2,0	7,7
	3. Quartal	0,7	-3,7	1,0	2,9	0,9	-1,1
	4. Quartal	-1,7	4,8	-3,2	3,5	-2,6	4,3

- Veränderung gegenüber dem Vorjahresquartal -

2006	1. Quartal	-4,6	-1,8	1,5	7,9	-1,3	1,6
	2. Quartal	-6,3	-2,9	1,7	0,6	-1,8	-1,4
	3. Quartal	-6,9	-4,8	2,8	3,6	-1,5	-1,7
	4. Quartal	-3,4	1,0	2,1	3,7	-0,4	2,1
2007	1. Quartal	0,3	0,0	1,1	-0,2	0,8	0,0
	2. Quartal	1,2	-2,3	2,5	3,8	2,0	-0,3
	3. Quartal	2,4	-10,0	2,3	8,6	2,3	-3,5
	4. Quartal	3,0	0,9	2,8	10,0	2,8	4,8
2008	1. Quartal	2,5	-4,0	4,9	15,9	3,9	3,5
	2. Quartal	1,9	-1,0	6,6	21,0	4,7	7,3
	3. Quartal	1,8	0,2	4,8	16,2	3,6	6,2
	4. Quartal	0,6	-7,2	1,9	5,0	1,4	-2,6

- Messzahl 2005 = 100 -

2006	1. Quartal	94,8	91,7	101,0	99,3	98,2	94,5
	2. Quartal	95,2	97,4	100,8	99,3	98,2	98,4
	3. Quartal	94,9	100,7	103,6	101,8	99,8	101,5
	4. Quartal	93,8	101,6	102,7	115,1	98,8	106,2
2007	1. Quartal	95,0	91,7	102,1	99,1	98,9	94,4
	2. Quartal	96,3	95,2	103,3	103,1	100,2	98,1
	3. Quartal	97,2	90,6	106,0	110,6	102,1	97,9
	4. Quartal	96,7	102,5	105,6	126,6	101,6	111,4
2008	1. Quartal	97,3	88,0	107,1	114,8	102,8	97,7
	2. Quartal	98,2	94,3	110,1	124,8	104,9	105,2
	3. Quartal	98,9	90,8	111,1	128,4	105,8	104,0
	4. Quartal	97,3	95,1	107,6	132,9	103,0	108,5

1) Verkehr und Nachrichtenübermittlung, Datenverarbeitung und Datenbanken, wirtschaftliche Dienstleistungen

2) Zu dieser Wirtschaftsabteilung zählen u. a. Rechts-, Steuer- und Unternehmensberatung, Architektur- und Ingenieurbüros, Werbung, Personal- und Stellenvermittlung, Wach- und Sicherheitsdienste, Gebäudereinigung sowie andere Dienstleistungen für Unternehmen (ohne Managementtätigkeiten von Holdinggesellschaften)