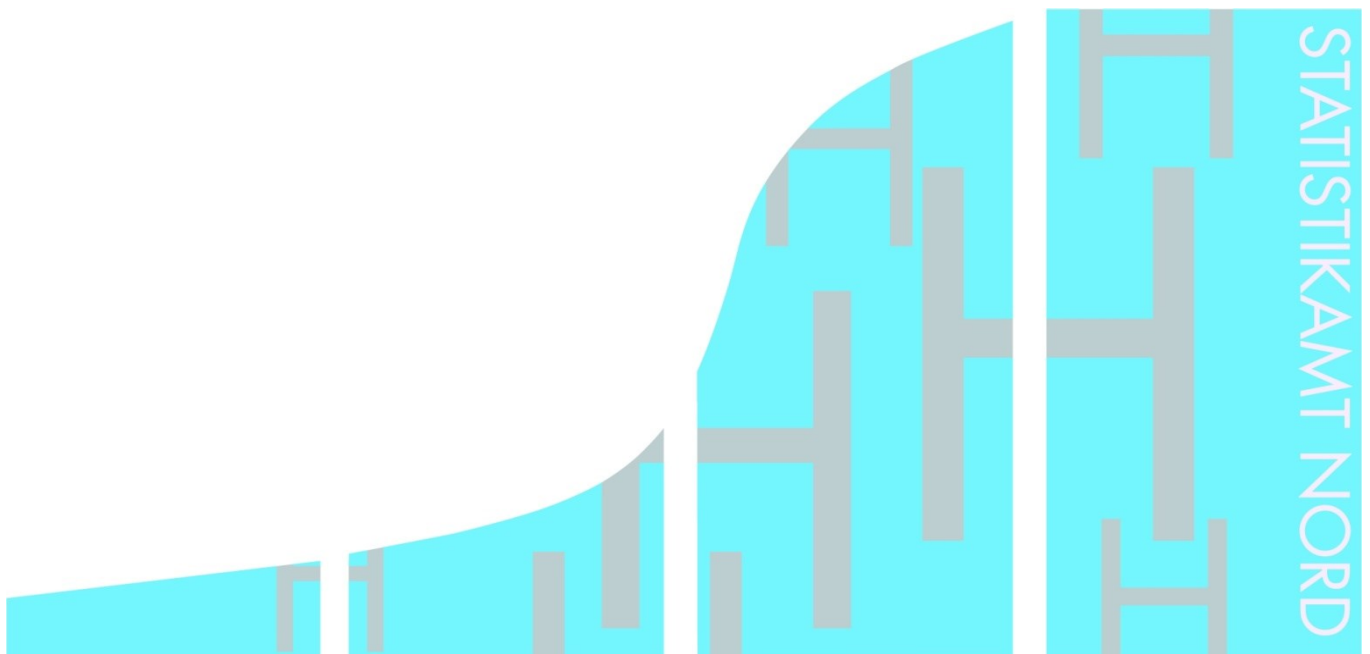


STATISTISCHE BERICHTE

Kennziffer: H II 1 - hj 1/13 SH

Die Binnenschifffahrt in Schleswig-Holstein 1. Halbjahr 2013

Herausgegeben am: 22. April 2014



Impressum

Statistische Berichte

Herausgeber:

Statistisches Amt für Hamburg und Schleswig-Holstein

– Anstalt des öffentlichen Rechts –

Steckelhörn 12
20457 Hamburg

Auskunft zu dieser Veröffentlichung:

Susanne Frahm

Telefon: 040 42831-2023

E-Mail: Hafen@statistik-nord.de

Auskunftsdienst:

E-Mail: info@statistik-nord.de

Auskünfte: 040 42831-1766

0431 6895-9393

Internet: www.statistik-nord.de

© Statistisches Amt für Hamburg und Schleswig-Holstein, Hamburg 2014
Auszugsweise Vervielfältigung und Verbreitung mit Quellenangabe gestattet.

Sofern in den Produkten auf das Vorhandensein von Copyrightrechten Dritter hingewiesen wird, sind die in deren Produkten ausgewiesenen Copyrightbestimmungen zu wahren. Alle übrigen Rechte bleiben vorbehalten.

Zeichenerklärung:

0	weniger als die Hälfte von 1 in der letzten besetzten Stelle, jedoch mehr als nichts
–	nichts vorhanden (genau Null)
...	Angabe fällt später an
·	Zahlenwert unbekannt oder geheim zu halten
×	Tabellenfach gesperrt, weil Aussage nicht sinnvoll
p	vorläufiges Ergebnis
r	berichtigtes Ergebnis
s	geschätztes Ergebnis
a. n. g.	anderweitig nicht genannt
u. dgl.	und dergleichen
()	Zahlenwert mit eingeschränkter Aussagefähigkeit
/	Zahlenwert nicht sicher genug

1. Schiffsverkehr 1. Halbjahr 2013

Art	1. Vierteljahr	2. Vierteljahr	Januar - Juni		Veränderung in %
	2013		2013	2012	
Schiffsbewegungen	1 476	1 393	2 869	2 690	6,7
Tragfähigkeit (in 1 000 t)	2 287	2 148	4 435	3 994	11,0

2. Güterverkehr der Schleswig-Holsteinischen Verkehrsbezirke 1. Halbjahr 2013

Nr.	Verkehrsbezirk	1. Vierteljahr	2. Vierteljahr	Januar - Juni		Veränderung in %
		2013		2013	2012	
		1 000 t				
013	Friedrichstadt	–	–	–	–	x
014	Itzehoe	635	542	1 177	1 122	4,9
015	Kiel	141	128	269	126	113,5
016	Neumünster	40	48	88	57	54,4
018	Lübeck	105	128	233	239	- 2,5
019	Segeberg/Ratzeburg	48	60	108	104	3,8
Schleswig-Holstein insgesamt		969	906	1 875	1 648	13,8

3. Güterverkehr in der Binnenschifffahrt Schleswig-Holsteins nach Güterarten

Nr.	Gütergruppe	Empfang		Versand		Insgesamt		Veränderung in %
		Januar - Juni						
		2013	2012	2013	2012	2013	2012	
		1 000 t						
01	Erzeugnisse der Land- und Forstwirtschaft	28	32	152	72	180	104	73,1
011	darunter Getreide	26	30	126	47	152	77	97,4
02	Kohle; rohes Erdöl und Erdgas	66	–	67	35	133	35	280,0
03	Erze, Steine u. Erden, s. Bergbauerzeugnisse	78	82	31	122	109	204	- 46,6
035	darunter Natursteine, Sand, Kies, Ton, Torf	78	79	31	40	108	119	- 9,2
04	Nahrungs- und Genussmittel	123	88	10	9	133	97	37,1
044	darunter Öle und Fette	3	2	1	4	4	6	- 33,3
046	Futtermittel	120	86	9	5	129	90	43,3
06	Holzwaren, Papier, Pappe Druckerzeug.	23	9	29	9	52	18	188,9
062	darunter Papier, Pappe und Waren daraus	23	9	27	9	49	18	172,2
07	Kokerei- und Mineralölerzeugnisse	205	202	337	332	542	534	1,5
072	darunter Flüssige Mineralölerz.	205	202	337	332	542	534	1,5
08	Chemische Erzeugnisse etc.	49	64	20	17	69	81	- 14,8
083	darunter Stickstoffverbind., Düngemittel	41	48	19	7	61	55	10,9
09	Sonstige Mineralerzeugnisse	9	21	–	1	9	22	- 59,1
091	darunter Glas u. Glaswaren, Porzellan	1	2	–	–	1	2	- 50,0
092	Zement, Kalk, gebr. Gips	6	18	–	1	6	20	- 70,0
10	Metalle und Metallerzeugnisse	0	0	2	–	3	–	x
11	Maschinen u. Ausrüstungen, Haushaltsgeräte	–	–	–	–	–	–	x
12	Fahrzeuge	–	–	–	–	–	–	x
13	Möbel, Schmuck, Musikinstrumente	0	–	0	–	–	–	x
14	Sekundärrohstoffe, Abfälle	32	50	612	502	644	552	16,7
15	Post, Pakete	–	–	–	–	–	–	x
16	Geräte und Material für die Güterbeförderung	–	–	–	–	–	–	x
17	Umzugsgut und nichtmarktbestimmte Güter	–	–	–	–	–	–	x
18	Sammelgut	–	–	–	–	–	–	x
19	Gutart unbekannt	1	1	–	–	1	1	0,0
Insgesamt		615	549	1 260	1 099	1 875	1 648	13,8

4. Güterumschlag der Häfen in der Binnenschifffahrt Schleswig-Holsteins

Hafen	Januar bis Juni				Veränderung Gesamt- umschlag 2013 zu 2012 in %
	2013			2012	
	Empfang	Versand	Gesamt- umschlag	Gesamt- umschlag	
	1 000 Tonnen				
Beidenfleth	53	–	53	32	65,6
Brunsbüttel	76	973	1 049	1 045	0,4
Geesthacht	37	4	42	43	- 2,3
Glückstadt	6	23	29	18	61,1
Itzehoe	23	–	23	18	27,8
Kiel	202	68	269	126	113,5
Lauenburg	24	28	52	39	33,3
Lübeck	87	146	233	239	- 2,5
Mölln	2	11	14	8	75,0
Rendsburg	82	5	88	57	54,4
Uetersen	23	1	23	9	155,6
Insgesamt	615	1 259	1 875	1 634	14,7

5. Schiffsverkehr der Häfen in der Binnenschifffahrt Schleswig-Holsteins

Hafen	Januar bis Juni			
	2013		2012	
	Schiffe	Tragfähigkeit in 1 000 t	Schiffe	Tragfähigkeit in 1 000 t
Beidenfleth	118	142	68	82
Brunsbüttel	1 223	2 449	1 365	2 504
Geesthacht	74	96	78	102
Glückstadt	70	68	44	46
Göttin	–	–	34	38
Itzehoe	46	56	40	46
Kiel	396	620	230	324
Lauenburg	114	134	94	102
Lübeck	564	538	557	536
Mölln	34	38	20	22
Rendsburg	172	242	134	168
Uetersen	58	51	26	24
Insgesamt	2 869	4 434	2 690	3 994

6. Entwicklung des Güterverkehrs der Binnenschifffahrt Schleswig-Holsteins seit 1980

Jahr	Beförderte Gütermenge insgesamt	Davon im Verkehr				
		innerhalb Schleswig- Holsteins	mit den übrigen Bundesländern		mit dem Ausland	
			Empfang = Versand	Empfang	Versand	Empfang
1 000 Tonnen						
1980	4 475	444	1 949	2 037	32	13
1981	4 305	351	1 952	1 902	83	17
1982	3 413	264	1 613	1 432	86	18
1983	3 223	214	1 374	1 523	71	41
1984	3 273	243	1 297	1 497	142	94
1985	3 022	217	1 259	1 416	63	67
1986	3 289	244	1 299	1 618	77	51
1987	2 953	259	1 037	1 572	56	29
1988	3 387	310	1 345	1 571	113	48
1989	3 206	315	1 191	1 495	123	82
1990	3 409	220	1 357	1 657	76	99
1991	3 269	262	1 236	1 547	140	84
1992	3 201	285	1 290	1 468	99	59
1993	3 470	398	1 340	1 510	145	77
1994	4 280	443	1 553	2 024	181	79
1995	4 317	310	1 692	2 035	151	129
1996	3 770	259	1 435	1 859	117	100
1997	3 671	229	1 472	1 745	174	51
1998	3 871	415	1 294	1 938	148	76
1999	4 084	372	1 501	1 998	168	45
2000	4 227	248	1 740	2 052	146	41
2001	4 078	301	1 458	2 122	136	61
2002	4 197	591	1 515	1 878	121	92
2003	4 158	466	1 527	1 999	94	72
2004	3 848	453	1 315	1 917	97	66
2005	4 004	458	1 544	1 826	122	54
2006	3 875	420	1 462	1 843	112	38
2007	5 059	290	1 517	3 128	99	25
2008	5 227	307	1 527	3 205	152	37
2009	4 329	130	1 251	2 777	144	27
2010	2 618	128	933	1 440	87	30
2011	3 336	134	1 008	2 084	83	28
2012	3 695	180	944	2 486	62	22

**7. Güterumschlag in der Binnenschifffahrt in ausgewählten Häfen seit 1980
in 1 000 Tonnen**

Jahr	Brunsbüttel	Kiel	Lübeck	Mölln	Lauenburg	Rendsburg
1980	1 894	510	746	101	9	468
1981	1 836	458	937	75	11	429
1982	1 377	375	625	110	9	347
1983	1 470	265	486	112	3	334
1984	1 638	272	483	122	6	273
1985	1 567	246	412	87	5	294
1986	1 625	307	390	99	4	321
1987	1 524	248	308	75	1	269
1988	1 609	377	512	103	1	221
1989	1 656	282	393	96	2	214
1990	1 699	259	483	133	2	190
1991	1 778	293	463	158	0	187
1992	1 714	224	543	180	0	191
1993	1 993	282	571	182	66	203
1994	2 344	429	636	182	319	190
1995	2 175	377	702	220	322	203
1996	2 137	302	461	127	349	183
1997	2 114	186	513	172	207	176
1998	2 375	343	619	233	90	174
1999	2 300	339	656	217	152	177
2000	2 148	327	588	182	97	204
2001	2 026	402	498	189	537	163
2002	2 037	256	568	149	360	166
2003	2 152	391	431	140	352	185
2004	2 253	268	379	132	211	150
2005	2 156	216	593	123	222	139
2006	2 252	394	408	76	188	137
2007	3 266	378	588	82	260	127
2008	3 337	251	676	95	277	180
2009	2 986	184	483	109	200	112
2010	1 404	216	398	52	158	150
2011	2 053	200	458	52	149	148
2012	2 473	264	511	27	88	133