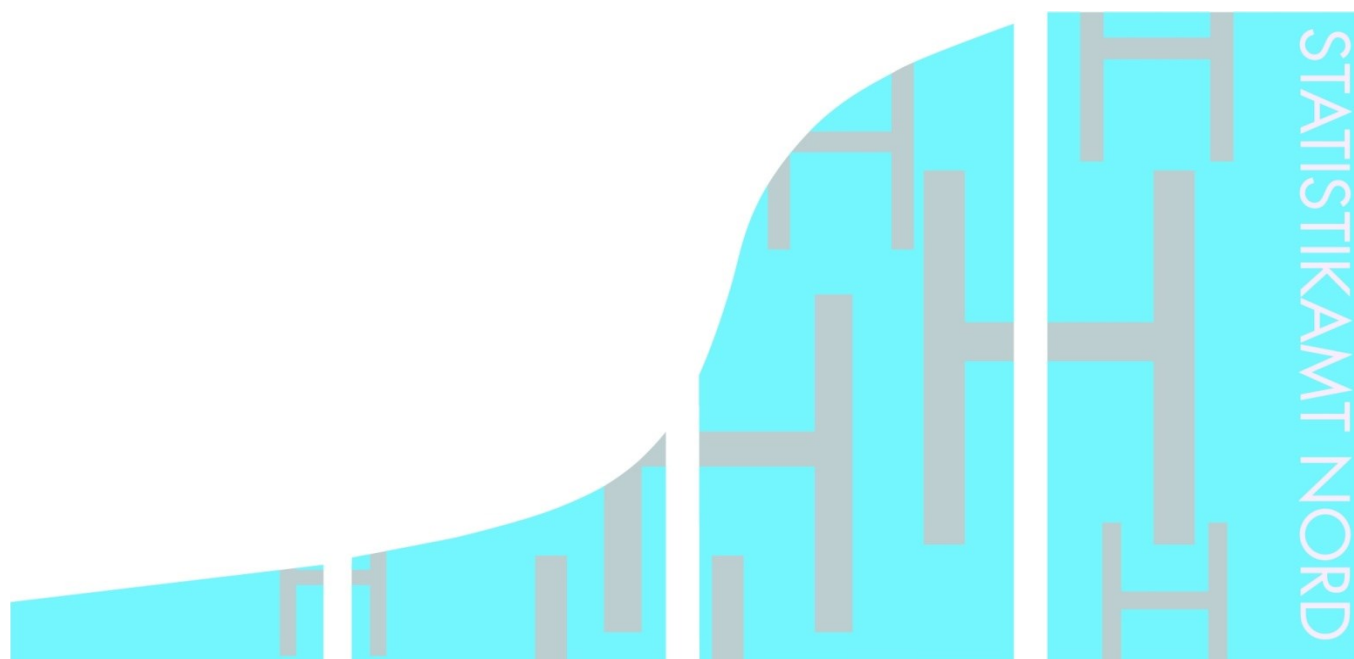


STATISTISCHE BERICHTE

Kennziffer: H II 2 - vj 2/13 HH

Seeverkehr des Hafens Hamburg II. Quartal 2013

Herausgegeben am: 6. Dezember 2013



Impressum

Statistische Berichte

Herausgeber:

Statistisches Amt für Hamburg und Schleswig-Holstein

– Anstalt des öffentlichen Rechts –

Steckelhörn 12
20457 Hamburg

Auskunft zu dieser Veröffentlichung:

Sven Ohlsen

Telefon: 040 42831-1820

E-Mail: hafen@statistik-nord.de

Auskunftsdienst:

E-Mail: info@statistik-nord.de

Auskünfte: 040 42831-1766
0431 6895-9393

Internet: www.statistik-nord.de

© Statistisches Amt für Hamburg und Schleswig-Holstein, Hamburg 2013

Auszugsweise Vervielfältigung und Verbreitung mit Quellenangabe gestattet.

Sofern in den Produkten auf das Vorhandensein von Copyrightrechten Dritter hingewiesen wird, sind die in deren Produkten ausgewiesenen Copyrightbestimmungen zu wahren. Alle übrigen Rechte bleiben vorbehalten.

Zeichenerklärung:

0	weniger als die Hälfte von 1 in der letzten besetzten Stelle, jedoch mehr als nichts
–	nichts vorhanden (genau Null)
...	Angabe fällt später an
·	Zahlenwert unbekannt oder geheim zu halten
×	Tabellenfach gesperrt, weil Aussage nicht sinnvoll
p	vorläufiges Ergebnis
r	berichtigtes Ergebnis
s	geschätztes Ergebnis
a. n. g.	anderweitig nicht genannt
u. dgl.	und dergleichen

1. Gesamtübersicht des Seeverkehrs des Hafens Hamburg

– Januar bis Juni 2013 –

Art des Verkehrs	April	Mai	Juni	Januar bis Juni		
	2013			2013	2012	Veränderung in %
Güterumschlag in 1 000 Tonnen¹, Zahl der umgeschlagenen Container in TEU²						
Empfang	6 988,6	6 344,7	6 613,6	38 628,4	37 579,4	2,8
Versand	5 321,2	5 022,6	5 089,3	29 853,2	28 373,6	5,2
Insgesamt	12 309,8	11 367,3	11 702,9	68 481,7	65 953,1	3,8
davon						
Massengut	4 072,2	3 079,3	3 474,9	20 613,2	19 774,7	4,2
davon						
fest	2 723,6	1 701,8	2 586,4	13 627,3	13 355,1	2,0
flüssig	1 348,7	1 377,4	888,5	6 985,9	6 419,7	8,8
Stückgut	6 671,7	6 675,7	6 619,1	38 581,9	37 414,4	3,1
davon						
in Containern	6 511,2	6 518,6	6 471,1	37 697,0	36 388,9	3,6
ohne Ladungsträger	160,6	157,1	147,9	884,9	1 025,4	- 13,7
Eigengewichte der Container und sonstigen Ladungsträger	1 565,8	1 612,3	1 608,9	9 286,6	8 763,9	6,0
Zahl der umgeschlagenen Container in TEU ²	767 983	790 855	787 796	4 555 761	4 442 466	2,6
Schiffsverkehr über See						
Angekommene Schiffe (Anzahl)	849	879	847	4 852	4 791	1,3
darunter						
Containerschiffe	422	442	424	2 512	2 607	- 3,6
Schüttgutfrachtschiffe	99	72	82	484	472	2,5
Tankschiffe	136	134	118	741	649	14,2
Spezialfrachtschiffe	–	–	–	–	2	x
Stückgutfrachter	111	126	125	709	662	7,1
Ro-Ro-Schiffe	22	28	32	165	185	- 10,8
Fahrzeugtransportschiffe	11	11	10	58	49	18,4
Trockenfrachtleichter	–	–	–	–	–	x
Fahrgastschiffe	30	30	26	94	94	–
Off-Shore-Fahrzeuge	–	–	–	–	–	x
Kreuzfahrtschiffe	18	36	30	89	71	25,4
Sonstige	–	–	–	–	–	x
Angekommene Schiffe (1 000 BRZ) ³	21 509	23 272	22 043	124 629	122 317	1,9

Fußnoten Seite 9

2. Seeverkehr des Hafens Hamburg nach Gütergruppen¹

Nummer der Systematik	Güterhauptgruppe	Empfang			Versand		
		Januar bis Juni			Januar bis Juni		
		2013	2012	Veränderung in %	2013	2012	Veränderung in %
		1 000 t			1 000 t		
011	Getreide	316,2	196,1	61,2	1 262,9	787,5	60,4
012	Kartoffeln	35,8	8,9	301,1	23,2	15,1	53,1
013	Zuckerrüben	0,0	–	×	–	–	×
014	Anderes frisches Obst und Gemüse	643,1	674,8	- 4,7	313,8	343,1	- 8,5
015	Forstwirtschaftliche Erzeugnisse	234,4	166,3	40,9	230,7	104,9	119,9
016	Lebende Pflanzen und Blumen	65,7	92,0	- 28,6	52,1	44,8	16,1
017	Andere Erzeugnisse pflanzlichen Ursprungs	2 214,2	2 122,3	4,3	290,1	266,4	8,9
018	Lebende Tiere	0,3	0,6	- 46,1	0,7	1,0	- 35,7
019	Kuh-, Schaf- und Ziegenmilch, roh	6,1	7,0	- 12,4	49,9	74,7	- 33,3
01A	Andere Erzeugnisse tierischen Ursprungs	83,2	65,8	26,5	55,9	46,0	21,5
01B	Fische und Fischereierzeugnisse	43,1	84,2	- 48,8	91,3	104,2	- 12,4
001	Erzeugnisse der Landwirtschaft und Forstwirtschaft	3 642,1	3 418,0	6,6	2 370,4	1 787,8	32,6
021	Kohle	2 697,7	2 483,4	8,6	1,1	1,2	- 5,4
022	Erdöl	1 435,8	2 148,6	- 33,2	7,2	104,0	- 93,1
023	Erdgas	–	2,3	×	0,0	0,1	- 82,0
002	Kohle; rohes Erdöl und Erdgas	4 133,5	4 634,2	- 10,8	8,3	105,3	- 92,1
031	Eisenerze	4 979,1	5 014,4	- 0,7	34,6	0,3	11 792,4
032	NE-Metallerze (ohne Uran- und Thoriumerze)	91,0	63,8	42,6	23,7	20,9	13,4
033	Chemische und (natürliche) Düngemittelminerale	2,1	2,9	- 26,6	3,0	3,0	- 1,9
034	Salz und Natriumchlorid; Meerwasser	43,6	15,1	188,6	41,3	40,6	1,6
035	Natursteine, Sand, Kies, Ton, Torf, Steine und Erden	748,3	1 000,7	- 25,2	347,9	219,9	58,2
036	Uran- und Thoriumerze	1,5	0,6	151,6	–	0,3	×
003	Erze, Steine und Erden, sonstige Bergbauerzeugnisse	5 865,6	6 097,5	- 3,8	450,4	285,0	58,0
041	Fleisch, Fleischerzeugnisse	305,9	310,3	- 1,4	448,1	374,7	19,6
042	Fisch und Fischerzeugnisse, verarbeitet und haltbar gemacht	425,4	396,0	7,4	619,5	205,8	201,1
043	Obst und Gemüse, verarbeitet und haltbar gemacht	578,8	570,5	1,5	380,6	307,9	23,6
044	Tierische und pflanzliche Öle und Fette	475,1	568,8	- 16,5	351,2	278,9	25,9
045	Milch, Milcherzeugnisse und Speiseeis	147,2	131,2	12,2	317,2	280,8	13,0
046	Mahl- und Schäl- und Mühleerzeugnisse; Stärke und Stärkeerzeugnisse	401,2	474,2	- 15,4	952,0	831,4	14,5
047	Getränke	349,8	414,7	- 15,6	457,2	330,6	38,3
048	Sonstige Nahrungsmittel a. n. g. und Tabakerzeugnisse	599,7	447,4	34,1	708,0	445,1	59,1
049	Sonstige Nahrungsmittel a. n. g. und Tabakerzeugnisse im Paketdienst	–	–	×	–	–	×
004	Nahrungs- und Genussmittel	3 283,1	3 313,0	- 0,9	4 233,7	3 055,2	38,6
051	Textilien	576,9	622,9	- 7,4	465,6	328,1	41,9
052	Bekleidung und Pelzwaren	491,7	470,1	4,6	178,7	136,6	30,8
053	Leder und Lederwaren	104,0	168,0	- 38,1	41,9	49,9	- 15,9
005	Textilien und Bekleidung; Leder und Lederwaren	1 172,5	1 260,9	- 7,0	686,2	514,5	33,4
061	Holz-, Kork- und Flechtwaren (ohne Möbel)	744,2	602,3	23,6	885,5	439,2	101,6
062	Papier, Pappe und Waren daraus	935,1	817,9	14,3	1 185,4	580,9	104,1
063	Verlags- und Druckerzeugnisse, bespielte Ton-, Bild- und Datenträger	101,5	98,4	3,1	59,2	52,1	13,6
06	Holzwaren, Papier, Pappe, Druckerzeugnisse	1 780,8	1 518,7	17,3	2 130,1	1 072,2	98,7
071	Kokereierzeugnisse; Briketts und ähnliche feste Brennstoffe	3,9	2,4	60,9	4,1	5,8	- 29,1
072	Flüssige Mineralölerzeugnisse	2 986,5	1 627,8	83,5	1 283,3	1 239,3	3,6

2. Seeverkehr des Hafens Hamburg nach Gütergruppen¹

Nummer der Systematik	Güterhauptgruppe	Empfang			Versand		
		Januar bis Juni			Januar bis Juni		
		2013	2012	Veränderung in %	2013	2012	Veränderung in %
		1 000 t			1 000 t		
073	Gastförmige, verflüssigte oder verdichtete Mineralölerzeugnisse	70,0	127,0	- 44,9	5,4	3,4	58,2
074	Feste oder wachstartige Mineralölerzeugnisse	261,3	279,7	- 6,6	119,1	129,9	- 8,3
07	Kokerei- und Mineralölerzeugnisse	3 321,6	2 037,0	63,1	1 412,0	1 378,4	2,4
081	Chemische Grundstoffe, mineralisch	608,8	554,5	9,8	1 099,0	964,4	14,0
082	Chemische Grundstoffe, organisch	452,2	358,6	26,1	612,2	489,6	25,0
083	Stickstoffverbindungen und Düngemittel	226,5	286,9	- 21,0	1 501,2	1 578,5	- 4,9
084	Basiskunststoffe und synthetischer Kautschuk in Primärformen	466,6	350,2	33,2	574,9	497,4	15,6
085	Pharmazeutische und paracheimische Erzeugnisse	564,2	486,1	16,1	936,3	824,3	13,6
086	Gummi- oder Kunststoffwaren	665,6	671,8	- 0,9	838,0	656,1	27,7
087	Spalt- und Brutstoffe	39,2	79,3	- 50,6	97,1	131,6	- 26,2
08	Chemische Erzeugnisse etc.	3 023,1	2 787,4	8,5	5 658,7	5 141,8	10,1
091	Glas und Glaswaren, Porzellan und keramische Erzeugnisse	473,3	636,1	- 25,6	425,0	458,8	- 7,4
092	Zement, Kalk, gebrannter Gips	27,0	10,9	148,4	40,7	136,2	- 70,1
093	Sonstige Baumaterialien und -erzeugnisse	222,9	275,2	- 19,0	233,8	265,7	- 12,0
09	Sonstige Mineralerzeugnisse	723,2	922,1	- 21,6	699,5	860,7	- 18,7
101	Roheisen und Stahl; Ferrolegierungen und Erzeugnisse (ohne Rohre)	565,8	473,0	19,6	677,7	657,0	3,2
102	NE-Metalle und Halbzeug daraus	461,0	408,6	12,8	432,0	341,2	26,6
103	Rohre und Hohlprofile; Rohrform-, Rohrverschluss	140,1	95,0	47,4	124,0	158,8	- 21,9
104	Stahl- und Leichtmetallbauerzeugnisse	76,4	72,4	5,5	55,5	79,8	- 30,4
105	Heizkessel, Waffen und sonstige Metallerzeugnisse	632,3	734,6	- 13,9	616,9	545,8	13,0
10	Metalle und Metallerzeugnisse	1 875,6	1 783,6	5,2	1 906,1	1 782,5	6,9
111	Land- und forstwirtschaftliche Maschinen	145,5	99,2	46,7	99,8	108,4	- 8,0
112	Haushaltsgeräte a. n. g. (Weiße Ware)	226,9	206,5	9,9	246,9	257,0	- 3,9
113	Büromaschinen, Datenverarbeitungsgeräte und -einrichtungen	166,1	189,5	- 12,4	204,4	272,0	- 24,9
114	Geräte der Elektrizitätserzeugung und -verteilung u.Ä. Elektronische Bauelemente und Übertragungsgeräte	428,9	435,7	- 1,6	462,2	742,7	- 37,8
115	Übertragungsgeräte	183,7	193,8	- 5,2	167,0	213,4	- 21,7
116	Rundfunk- und Fernsehgeräte; Geräte zur Bild- und Tonaufzeichnung	149,1	163,2	- 8,7	104,5	113,6	- 8,0
117	Medizin-, Mess-, steuerungs- und regelungstechnische Erzeugnisse	120,2	159,4	- 24,6	261,5	342,3	- 23,6
118	Sonstige Maschinen, Werkzeugmaschinen und Teile dafür	734,8	836,0	- 12,1	876,2	855,7	2,4
11	Maschinen und Ausrüstungen, Haushaltsgeräte etc.	2 155,3	2 283,2	- 5,6	2 422,5	2 905,1	- 16,6
121	Erzeugnisse der Automobilindustrie	540,8	557,1	- 2,9	733,8	824,0	- 10,9
122	Sonstige Fahrzeuge	235,3	217,3	8,3	210,0	234,9	- 10,6
12	Fahrzeuge	776,1	774,4	0,2	943,7	1 058,9	- 10,9
131	Möbel	335,8	307,9	9,1	282,0	176,4	59,8
132	Sonstige Erzeugnisse	502,7	514,5	- 2,3	338,9	330,3	2,6
13	Möbel, Schmuck, Musikinstrumente	838,6	822,5	2,0	620,8	506,8	22,5
141	Hausmüll und kommunale Abfälle	-	-	x	-	0,1	x
142	Sonstige Abfälle und Sekundärrohstoffe	397,2	463,9	- 14,4	723,2	747,5	- 3,2
14	Sekundärrohstoffe, Abfälle	397,2	463,9	- 14,4	723,2	747,5	- 3,2
151	Post	2,2	2,1	5,4	0,0	0,0	- 40,0
152	Pakete, Päckchen	0,0	0,0	- 26,3	0,0	0,0	- 75,0
15	Post, Pakete	2,2	2,1	5,1	0,0	0,1	- 57,7

2. Seeverkehr des Hafens Hamburg nach Gütergruppen¹

Nummer der Systematik	Güterhauptgruppe	Empfang			Versand		
		Januar bis Juni			Januar bis Juni		
		2013	2012	Veränderung in %	2013	2012	Veränderung in %
		1 000 t			1 000 t		
16	Paletten und anderes Verpackungsmaterial im Einsatz, leer	6,5	23,1	- 71,9	3,6	5,5	- 34,6
171	Privates Umzugsgut	12,0	12,7	- 6,0	13,1	10,6	23,2
172	Von den Fahrgästen getrennt befördertes Gepäck	3,3	0,1	4 476,4	0,0	0,2	- 73,2
174	Ausrüstungen, Gerüste	-	-	x	-	0,0	x
175	Sonstige nichtmarktbestimmte Güter	-	0,1	x	-	-	x
017	Umzugsgut und sonstige nichtmarktbestimmte Güter	15,3	12,9	18,0	13,1	10,8	21,4
018	Sammelgut	324,5	170,6	90,2	247,2	128,3	92,7
191	Nicht identifizierbare Güter in Containern oder Wechselbehältern	452,0	593,3	- 23,8	663,5	2 011,1	- 67,0
192	Sonstige nicht identifizierbare Güter	30,0	137,6	- 78,2	183,5	775,9	- 76,4
019	Gutart unbekannt	482,0	730,9	- 34,1	847,0	2 787,0	- 69,6
995	Beladene Container	4 008,4	3 776,7	6,1	4 029,7	3 728,4	8,1
996	Unbeladene Container	801,3	746,9	7,3	447,2	510,8	- 12,5
997	Beladene Lash-Leichter	-	-	x	-	-	x
998	Unbeladene Lash-Leichter	-	-	x	-	1,1	x
	Insgesamt	38 628,4	37 579,4	2,8	29 853,2	28 373,6	5,2

Fußnoten Seite 9

3. Seeverkehr des Hafens Hamburg nach Verkehrsbereichen – Empfang –

Verkehrsbereich	Empfang					
	insgesamt ¹			darunter in Containern ⁴		
	Januar bis Juni					
	2013	2012	Veränderung in %	2013	2012	Veränderung in %
	1 000 t			1 000 t		
Bundesrepublik Deutschland	329,3	279,0	18,0	120,6	183,5	- 34,3
Übriges Europa	14 796,1	12 972,2	14,1	5 399,8	4 952,5	9,0
davon						
Ostseegebiete (einschließlich Kattegat)	8 480,3	6 588,9	28,7	4 230,6	3 720,5	13,7
Nordeuropa (Nordsee, Eismeer), Grönland	2 588,6	2 289,1	13,1	373,5	336,0	11,2
Großbritannien und Irland	1 945,6	2 491,5	- 21,9	264,6	218,6	21,1
Westeuropa am Kanal	1 213,1	923,2	31,4	210,0	337,3	- 37,7
Süd- und Westeuropa am Atlantik	114,2	242,5	- 52,9	53,0	68,4	- 22,6
Südeuropa am Mittelmeer	161,5	177,4	- 8,9	71,6	110,1	- 35,0
Südosteuropa am Mittelmeer u. am Schwarzen Meer	292,8	259,6	12,8	196,5	161,6	21,6
Europäisches Binnenland	–	–	x	x	x	x
Europa zusammen	15 125,4	13 251,2	14,1	5 520,4	5 136,0	7,5
Nordafrika am Mittelmeer	305,3	167,1	82,7	106,6	77,7	37,2
Nordafrika am Atlantik	92,6	114,3	- 19,0	12,7	28,8	- 56,0
Westafrika	269,5	311,9	- 13,6	203,8	192,6	5,8
Südliches Afrika	851,3	844,2	0,8	59,4	86,2	- 31,1
Ostafrika	41,5	26,0	59,8	2,7	5,4	- 50,8
Afrika am Golf von Aden und am Roten Meer	0,2	–	x	0,2	x	x
Afrika zusammen	1 560,5	1 463,5	6,6	385,3	390,8	- 1,4
Nordamerika am Atlantik	2 672,3	2 830,7	- 5,6	737,3	707,7	4,2
Golf von Mexiko und Karibisches Meer	2 241,9	1 678,7	33,6	371,8	311,1	19,5
Südamerika am Atlantik	2 567,5	3 774,8	- 32,0	679,9	772,6	- 12,0
Nordamerika am Pazifik	351,3	327,0	7,4	138,5	87,1	59,0
Mittelamerika am Pazifik	0,4	1,4	- 69,9	0,4	1,2	- 68,2
Südamerika am Pazifik	447,6	411,9	8,7	284,5	273,9	3,9
Amerikanisches Binnenland	–	–	x	x	x	x
Amerika zusammen	8 281,0	9 024,4	- 8,2	2 212,3	2 153,5	2,7
Nahost am Mittelmeer	107,6	117,1	- 8,2	82,1	91,6	- 10,4
Arabien und Persischer Golf	348,9	278,4	25,3	233,1	161,0	44,8
Mittelost	1 089,7	1 100,6	- 1,0	897,7	928,6	- 3,3
Fernost	11 560,6	11 633,0	- 0,6	8 833,2	8 953,8	- 1,3
Asien zusammen	13 106,8	13 129,1	- 0,2	10 046,0	10 135,1	- 0,9
Australien und Ozeanien	554,8	711,2	- 22,0	32,1	28,6	12,3
Nicht ermittelte Länder, Polargebiete	–	–	x	x	x	x
Insgesamt	38 628,4	37 579,4	2,8	18 196,2	17 843,9	2,0

Fußnoten Seite 9

Noch: 3. Seeverkehr des Hafens Hamburg nach Verkehrsbereichen

– Versand –

Verkehrsbereich	Versand					
	insgesamt ¹			darunter in Containern ⁴		
	Januar bis Juni					
	2013	2012	Veränderung in %	2013	2012	Veränderung in %
	1 000 t			1 000 t		
Bundesrepublik Deutschland	423,2	421,7	0,4	77,8	80,2	- 2,9
Übriges Europa	10 446,4	9 577,4	9,1	6 176,5	5 789,6	6,7
davon						
Ostseegebiete (einschließlich Kattegat)	6 147,2	5 495,3	11,9	4 519,4	4 131,8	9,4
Nordeuropa (Nordsee, Eismeer), Grönland	455,9	485,2	- 6,0	189,9	227,2	- 16,4
Großbritannien und Irland	732,9	755,7	- 3,0	105,6	122,6	- 13,8
Westeuropa am Kanal	1 572,6	1 441,5	9,1	629,6	661,5	- 4,8
Süd- und Westeuropa am Atlantik	349,0	270,4	29,1	78,6	64,4	22,1
Südeuropa am Mittelmeer	355,9	418,0	- 14,8	211,8	289,3	- 26,8
Südosteuropa am Mittelmeer u. am Schwarzen Meer	832,7	711,4	17,1	441,6	292,9	50,8
Europäisches Binnenland	0,1	–	x	x	x	x
Europa zusammen	10 869,6	9 999,0	8,7	6 254,4	5 869,7	6,6
Nordafrika am Mittelmeer	487,7	361,5	34,9	190,6	142,2	34,1
Nordafrika am Atlantik	304,3	159,4	90,9	103,5	120,8	- 14,4
Westafrika	509,0	426,2	19,4	215,9	208,5	3,6
Südliches Afrika	230,9	276,5	- 16,5	117,0	159,0	- 26,4
Ostafrika	34,6	1,5	2 137,8	2,0	1,3	48,2
Afrika am Golf von Aden und am Roten Meer	111,2	113,7	- 2,2	x	x	x
Afrika zusammen	1 677,7	1 338,9	25,3	628,9	631,8	- 0,5
Nordamerika am Atlantik	1 565,9	1 551,9	0,9	1 080,2	1 126,8	- 4,1
Golf von Mexiko und Karibisches Meer	591,0	715,3	- 17,4	408,8	457,7	- 10,7
Südamerika am Atlantik	1 566,2	1 655,1	- 5,4	585,7	593,8	- 1,4
Nordamerika am Pazifik	136,6	140,5	- 2,8	107,1	107,7	- 0,5
Mittelamerika am Pazifik	1,2	0,9	23,5	x	0,2	x
Südamerika am Pazifik	397,6	393,6	1,0	301,7	267,7	12,7
Amerikanisches Binnenland	1,0	–	x	0,7	x	x
Amerika zusammen	4 259,6	4 457,2	- 4,4	2 484,2	2 553,9	- 2,7
Nahost am Mittelmeer	454,4	562,0	- 19,1	334,1	411,1	- 18,7
Arabien und Persischer Golf	1 848,1	1 990,4	- 7,1	1 202,1	1 302,6	- 7,7
Mittelost	983,3	998,8	- 1,5	801,7	741,9	8,1
Fernost	9 536,7	8 815,7	8,2	7 614,8	6 876,3	10,7
Asien zusammen	12 822,6	12 366,9	3,7	9 952,6	9 332,0	6,6
Australien und Ozeanien	223,8	211,6	5,8	180,8	156,6	15,5
Nicht ermittelte Länder, Polargebiete	–	–	x	x	x	x
Insgesamt	29 853,2	28 373,6	5,2	19 500,8	18 544,0	5,2

Fußnoten Seite 9

4. Containerverkehr des Hafens Hamburg nah Verkehrsbereichen

Verkehrsbereich	Januar bis Juni						
	Empfang		Versand		insgesamt		Veränderung in %
	2013	2012	2013	2012	2013	2012	
	TEU ²						
Bundesrepublik Deutschland	11 580	15 682	8 100	10 468	19 680	26 150	- 24,7
Übriges Europa	712 981	641 244	729 099	684 835	1 442 080	1 326 079	8,7
davon							
Ostseegebiete (einschließlich Kattegat)	509 786	464 043	552 121	518 880	1 061 907	982 923	8,0
Nordeuropa (Nordsee, Eismeer), Grönland	39 464	33 726	28 680	33 782	68 144	67 508	0,9
Großbritannien und Irland	76 599	64 602	10 421	11 536	87 020	76 138	14,3
Westeuropa am Kanal	38 976	46 871	71 567	65 350	110 543	112 221	- 1,5
Süd- und Westeuropa am Atlantik	5 891	5 823	8 599	5 922	14 490	11 745	23,4
Südeuropa am Mittelmeer	17 748	10 850	19 704	24 318	37 452	35 168	6,5
Südosteuropa am Mittelmeer u. am Schwarzen Meer	24 517	15 329	38 007	25 047	62 524	40 376	54,9
Europäisches Binnenland	-	-	-	-	-	-	x
Europa zusammen	724 561	656 926	737 199	695 303	1 461 760	1 352 229	8,1
Nordafrika am Mittelmeer	12 612	8 395	19 764	14 172	32 376	22 567	43,5
Nordafrika am Atlantik	10 242	10 296	8 715	10 755	18 957	21 051	- 9,9
Westafrika	28 752	27 967	17 814	18 119	46 566	46 086	1,0
Südliches Afrika	8 653	6 659	14 925	19 222	23 578	25 881	- 8,9
Ostafrika	160	281	157	106	317	387	- 18,1
Afrika am Golf von Aden und am Roten Meer	7	-	-	-	7	-	x
Afrika zusammen	60 426	53 598	61 375	62 374	121 801	115 972	5,0
Nordamerika am Atlantik	107 513	121 606	135 956	141 618	243 469	263 224	- 7,5
Golf von Mexiko und Karibisches Meer	38 370	34 380	42 646	48 615	81 016	82 995	- 2,4
Südamerika am Atlantik	68 872	73 936	68 254	74 626	137 126	148 562	- 7,7
Nordamerika am Pazifik	14 611	8 537	14 515	14 011	29 126	22 548	29,2
Mittelamerika am Pazifik	20	110	-	56	20	166	- 88,0
Südamerika am Pazifik	27 108	26 175	35 028	32 604	62 136	58 779	5,7
Amerikanisches Binnenland	-	-	149	-	149	-	x
Amerika zusammen	256 494	264 744	296 548	311 530	553 042	576 274	- 4,0
Nahost am Mittelmeer	12 253	12 564	31 714	37 947	43 967	50 511	- 13,0
Arabien und Persischer Golf	23 943	17 438	119 487	124 700	143 430	142 138	0,9
Mittelost	94 251	93 872	70 695	65 944	164 946	159 816	3,2
Fernost	1 184 809	1 210 039	859 910	815 465	2 044 719	2 025 504	0,9
Asien zusammen	1 315 256	1 333 913	1 081 806	1 044 056	2 397 062	2 377 969	0,8
Australien und Ozeanien	3 143	2 522	18 953	17 500	22 096	20 022	10,4
Nicht ermittelte Länder, Polargebiete	-	-	-	-	-	-	x
Insgesamt	2 359 880	2 311 703	2 195 881	2 130 763	4 555 761	4 442 466	2,6

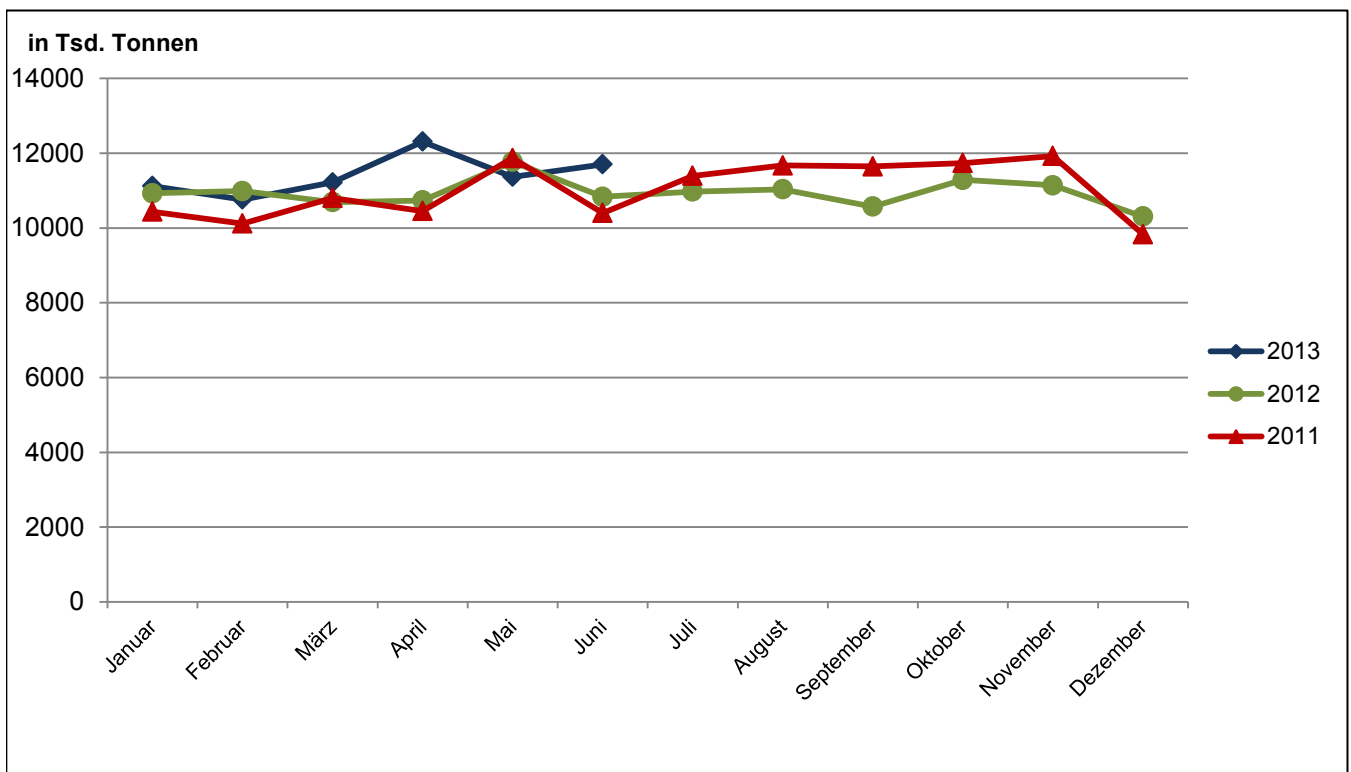
¹ Im Gegensatz zur Bundesstatistik sind in diesen Ergebnissen die Eigengewichte der im Seeverkehr übersetzten Reise- und Transportfahrzeuge

² sowie der beladenen und unbeladenen Container, Trailer und Trägerschiffsleichter enthalten
Twenty-foot Equivalent Unit

³ Bruttonraumzahl

⁴ Ohne Eigengewichte der Container

1. Güterumschlag Insgesamt des Seeverkehrs des Hafens Hamburg im Jahresvergleich



2. Schiffsverkehr über See in den Monaten Januar bis Juni

