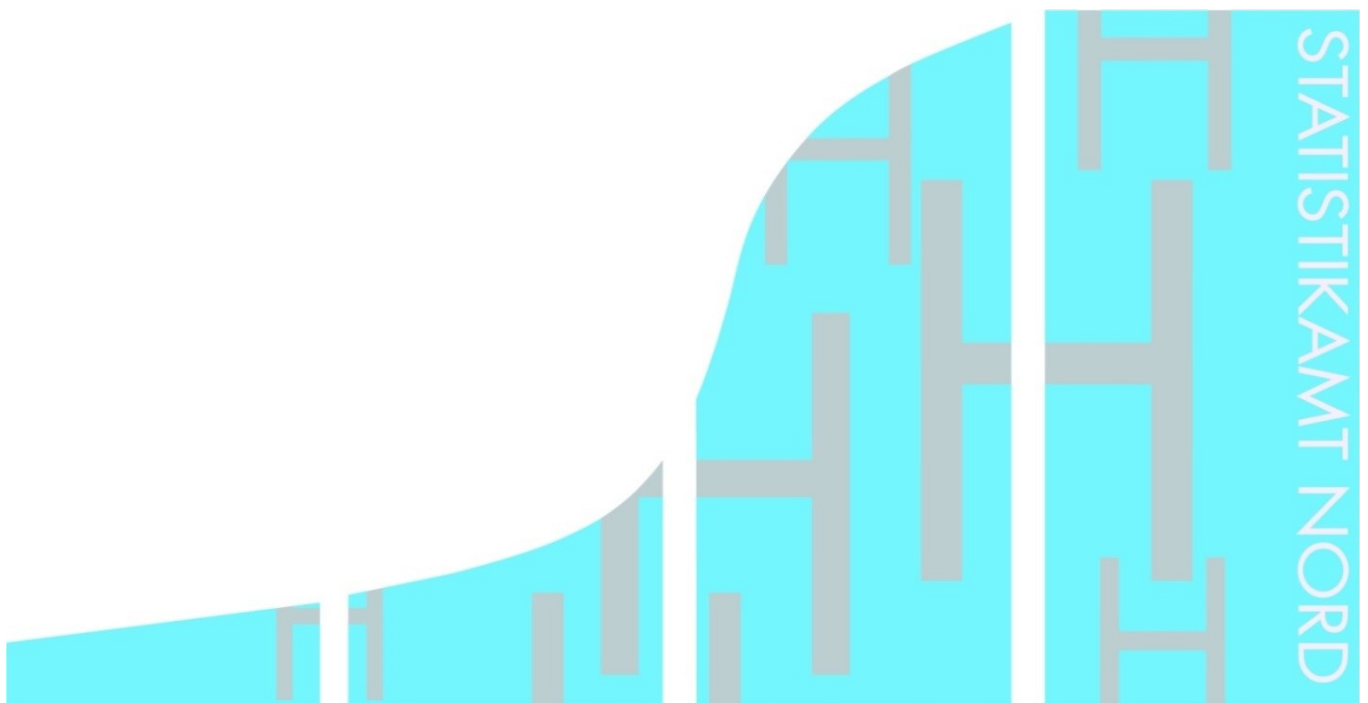


STATISTISCHE BERICHTE

Kennziffer: H II 2 - vj 3/15 HH

Seeverkehr des Hafens Hamburg III. Quartal 2015

Herausgegeben am: 16. März 2016



Impressum

Statistische Berichte

Herausgeber:

Statistisches Amt für Hamburg und Schleswig-Holstein

– Anstalt des öffentlichen Rechts –

Steckelhörn 12
20457 Hamburg

Auskunft zu dieser Veröffentlichung:

Sven Ohlsen

Telefon: 040 42831-1820

E-Mail: hafen@statistik-nord.de

Auskunftsdienst:

E-Mail: info@statistik-nord.de

Auskünfte: 040 42831-1766

0431 6895-9393

Internet: www.statistik-nord.de

© Statistisches Amt für Hamburg und Schleswig-Holstein, Hamburg 2016
Auszugsweise Vervielfältigung und Verbreitung mit Quellenangabe gestattet.

Sofern in den Produkten auf das Vorhandensein von Copyrightrechten Dritter hingewiesen wird, sind die in deren Produkten ausgewiesenen Copyrightbestimmungen zu wahren. Alle übrigen Rechte bleiben vorbehalten.

Zeichenerklärung:

0	weniger als die Hälfte von 1 in der letzten besetzten Stelle, jedoch mehr als nichts
–	nichts vorhanden (genau Null)
...	Angabe fällt später an
·	Zahlenwert unbekannt oder geheim zu halten
x	Tabellenfach gesperrt, weil Aussage nicht sinnvoll
p	vorläufiges Ergebnis
r	berichtigtes Ergebnis
s	geschätztes Ergebnis
a. n. g.	anderweitig nicht genannt
u. dgl.	und dergleichen

1. Gesamtübersicht des Seeverkehrs des Hafens Hamburg – Januar bis September 2015

Art des Verkehrs	Juli	August	September	Januar - September		
	2015			2015	2014	Veränderung in %

1. Güterumschlag in 1 000 Tonnen¹⁾, Zahl der umgeschlagenen Container in TEU²⁾

Empfang	6 573,1	6 579,6	6 166,5	58 382,5	61 644,2	- 5,3
Versand	5 361,7	4 533,8	4 650,6	46 648,9	48 790,3	- 4,4
Insgesamt	11 934,8	11 113,4	10 817,1	105 031,4	110 434,6	- 4,9
davon						
Massengut	3 676,0	3 596,5	3 394,5	34 237,8	31 533,1	8,6
davon						
fest	2 542,7	2 413,1	2 074,8	23 870,3	21 071,4	13,3
flüssig	1 133,2	1 183,5	1 319,7	10 367,5	10 461,7	- 0,9
Stückgut	6 644,4	6 032,2	5 949,2	56 985,0	63 660,2	- 10,5
davon						
in Containern	6 474,4	5 898,4	5 821,4	55 597,2	62 257,0	- 10,7
ohne Ladungsträger	170,0	133,8	127,8	1 387,8	1 403,2	- 1,1
Eigengewichte der Container und sonstigen Ladungsträger	1 614,5	1 484,7	1 473,4	13 808,5	15 241,3	- 9,4
Zahl der umgeschlagenen Container in TEU ²⁾	786 952	724 149	718 812	6 744 803	7 449 404	- 9,5

2. Schiffsverkehr über See

Angekommene Schiffe (Anzahl)	761	790	737	6 605	6 959	- 5,1
davon						
Containerschiffe	375	379	362	3 214	3 396	- 5,4
Schüttgutfrachtschiffe	89	104	96	936	838	11,7
Tankschiffe	129	141	134	1 129	1 172	- 3,7
Spezialfrachtschiffe	–	–	–	–	–	x
Stückgutfrachter	78	79	67	703	890	- 21,0
Ro-Ro-Schiffe	24	28	27	226	236	- 4,2
Fahrzeugtransportschiffe	12	6	8	75	78	- 3,8
Trockenfrachtleichter	–	–	–	–	–	x
Fahrgastschiffe	31	31	27	185	185	–
Off-Shore-Fahrzeuge	–	–	–	–	–	x
Kreuzfahrtschiffe	23	22	16	136	161	- 15,5
Sonstige	–	–	–	1	3	- 66,7
Angekommene Schiffe (1 000 BRZ) ³⁾	23 599	22 785	22 559	197 726	196 565	0,6

Fußnoten siehe Tabelle 4

2. Seeverkehr des Hafens Hamburg nach Gütergruppen

Nr. der Systematik	Güterhauptgruppe	Empfang			Versand		
		Januar bis September			Januar bis September		
		2015	2014	Veränderung in %	2015	2014	Veränderung in %
		1 000 t			1 000 t		
011	Getreide	509,3	558,9	- 8,9	3 745,5	2 632,3	42,3
012	Kartoffeln	61,3	27,5	122,9	19,3	18,3	5,4
013	Zuckerrüben	0,4	0,2	113,9	-	-	x
014	Anderes frisches Obst und Gemüse	988,0	930,3	6,2	365,0	450,4	- 19,0
015	Forstwirtschaftliche Erzeugnisse	436,8	437,7	- 0,2	340,2	342,1	- 0,5
016	Lebende Pflanzen und Blumen	44,1	106,4	- 58,6	31,7	75,7	- 58,1
017	Andere Erzeugnisse pflanzlichen Ursprungs	3 520,1	3 314,9	6,2	396,9	544,3	- 27,1
018	Lebende Tiere	0,9	3,5	- 74,4	-	3,3	x
019	Kuh-, Schaf- und Ziegenmilch, roh	0,4	6,5	- 93,1	37,1	70,8	- 47,5
01A	Andere Erzeugnisse tierischen Ursprungs	65,4	179,5	- 63,6	49,0	80,5	- 39,2
01B	Fische und Fischereierzeugnisse	4,0	59,0	- 93,2	51,8	111,4	- 53,5
01	Erzeugnisse der Landwirtschaft und Forstwirtschaft	5 630,7	5 624,3	0,1	5 036,7	4 329,0	16,3
021	Kohle	5 618,5	4 174,9	34,6	5,8	7,7	- 24,0
022	Erdöl	1 446,2	1 524,4	- 5,1	0,0	0,0	- 4,8
023	Erdgas	0,1	-	x	0,1	0,0	215,4
02	Kohle; rohes Erdöl und Erdgas	7 064,7	5 699,3	24,0	5,9	7,7	- 23,1
031	Eisenerze	7 506,2	7 264,2	3,3	14,2	8,2	73,3
032	NE-Metallerze (ohne Uran- und Thoriumerze)	125,7	105,8	18,8	44,3	53,3	- 16,9
033	Chemische und (natürliche) Düngemittelminerale	1,0	3,8	- 74,4	4,2	8,2	- 48,9
034	Salz und Natriumchlorid; Meerwasser	44,5	69,1	- 35,7	55,7	51,2	8,7
035	Natursteine, Sand, Kies, Ton, Torf, Steine und Erden	1 595,1	1 598,7	- 0,2	652,6	575,3	13,4
036	Uran- und Thoriumerze	1,0	0,9	15,9	-	-	x
03	Erze, Steine und Erden, sonstige Bergbauerzeugnisse	9 273,5	9 042,5	2,6	770,9	696,3	10,7
041	Fleisch, Fleischerzeugnisse	497,4	504,1	- 1,3	675,8	766,9	- 11,9
042	Fisch und Fischerzeugnisse, verarbeitet und haltbar gemacht	482,2	624,5	- 22,8	676,2	706,5	- 4,3
043	Obst und Gemüse, verarbeitet und haltbar gemacht	843,4	936,4	- 9,9	491,1	640,1	- 23,3
044	Tierische und pflanzliche Öle und Fette	615,3	688,5	- 10,6	449,6	440,4	2,1
045	Milch, Milcherzeugnisse und Speiseeis	164,8	250,2	- 34,1	528,1	636,2	- 17,0
046	Mahl- und Schälmlünerzeugnisse; Stärke und Stärkeerzeugnisse	599,7	602,7	- 0,5	1 363,1	1 419,6	- 4,0
047	Getränke	501,1	611,6	- 18,1	1 020,4	871,6	17,1
048	Sonstige Nahrungsmittel a.n.g. und Tabakerzeugnisse	692,0	1 008,1	- 31,4	904,9	1 097,8	- 17,6
049	Sonstige Nahrungsmittel a.n.g. und Tabakerzeug. im Paketdienst	0,8	0,8	6,0	2,4	1,6	45,6
04	Nahrungs- und Genussmittel	4 396,8	5 226,9	- 15,9	6 111,5	6 580,6	- 7,1
051	Textilien	945,0	946,5	- 0,2	522,0	698,5	- 25,3
052	Bekleidung und Pelzwaren	774,8	876,2	- 11,6	217,9	351,6	- 38,0
053	Leder und Lederwaren	48,4	159,8	- 69,7	41,0	69,4	- 41,0

2. Seeverkehr des Hafens Hamburg nach Gütergruppen

Nr. der Systematik	Güterhauptgruppe	Empfang			Versand		
		Januar bis September			Januar bis September		
		2015	2014	Veränderung in %	2015	2014	Veränderung in %
		1 000 t			1 000 t		
05	Textilien und Bekleidung; Leder und Lederwaren	1 768,1	1 982,4	- 10,8	780,9	1 119,4	- 30,2
061	Holz-, Kork- und Flechtwaren (ohne Möbel)	1 699,5	1 345,4	26,3	2 492,7	1 411,3	76,6
062	Papier, Pappe und Waren daraus	1 989,3	1 533,0	29,8	3 488,3	2 086,8	67,2
063	Verlags- und Druckerzeugnisse, bespielte Ton-, Bild- und Datenträger	75,3	164,0	- 54,1	65,0	83,6	- 22,3
06	Holzwaren, Papier, Pappe, Druckerzeugnisse	3 764,1	3 042,4	23,7	6 046,0	3 581,8	68,8
071	Kokereierzeugnisse; Briketts und ähnliche feste Brennstoffe	8,1	8,4	- 2,7	12,5	14,4	- 13,2
072	Flüssige Mineralölerzeugnisse	4 753,8	4 872,2	- 2,4	2 179,0	2 155,5	1,1
073	Gasförmige, verflüssigte oder verdichtete Mineralölerzeugnisse	5,3	83,1	- 93,6	19,6	5,5	253,0
074	Feste oder wachsartige Mineralölerzeugnisse	344,4	349,8	- 1,6	289,9	215,7	34,4
07	Kokerei- und Mineralölerzeugnisse	5 111,6	5 313,5	- 3,8	2 500,9	2 391,2	4,6
081	Chemische Grundstoffe, mineralisch	855,6	1 125,6	- 24,0	1 609,3	1 800,8	- 10,6
082	Chemische Grundstoffe, organisch	549,0	685,5	- 19,9	744,7	961,3	- 22,5
083	Stickstoffverbindungen und Düngemittel	438,4	435,4	0,7	2 464,5	2 196,2	12,2
084	Basiskunststoffe und synthetischer Kautschuk in Primärformen	824,4	884,2	- 6,8	917,5	1 110,4	- 17,4
085	Pharmazeutische und parachemische Erzeugnisse	734,7	951,7	- 22,8	1 295,2	1 627,6	- 20,4
086	Gummi- oder Kunststoffwaren	965,7	1 097,9	- 12,0	1 086,5	1 380,6	- 21,3
087	Spalt- und Brutstoffe	7,5	62,2	- 88,0	75,2	136,6	- 44,9
08	Chemische Erzeugnisse etc.	4 375,3	5 242,4	- 16,5	8 192,9	9 213,5	- 11,1
091	Glas und Glaswaren, Porzellan und keramische Erzeugnisse	763,9	799,8	- 4,5	490,9	640,0	- 23,3
092	Zement, Kalk, gebrannter Gips	20,7	35,1	- 40,9	98,4	56,2	75,0
093	Sonstige Baumaterialien und -erzeugnisse	585,6	521,6	12,3	301,0	401,5	- 25,0
09	Sonstige Mineralerzeugnisse	1 370,2	1 356,4	1,0	890,2	1 097,8	- 18,9
101	Roheisen und Stahl; Ferrolegierungen und Erzeugnisse (ohne Rohre)	1 100,5	1 001,7	9,9	1 235,5	1 519,3	- 18,7
102	NE-Metalle und Halbzeug daraus	645,4	820,3	- 21,3	540,0	773,9	- 30,2
103	Rohre und Hohlprofile; Rohrform-, Rohrverschluss	139,0	268,2	- 48,2	136,8	188,1	- 27,3
104	Stahl- und Leichtmetallbauerzeugnisse	71,1	98,9	- 28,1	50,3	81,3	- 38,1
105	Heizkessel, Waffen und sonstige Metallerzeugnisse	1 197,4	1 098,9	9,0	601,4	980,5	- 38,7
10	Metalle und Metallerzeugnisse	3 153,4	3 288,0	- 4,1	2 564,0	3 543,0	- 27,6
111	Land- und forstwirtschaftliche Maschinen	109,6	232,0	- 52,7	124,2	160,3	- 22,5
112	Haushaltsgeräte a.n.g. (Weiße Ware)	221,4	363,6	- 39,1	196,3	320,2	- 38,7
113	Büromaschinen, Datenverarbeitungsgeräte und -einrichtungen	116,6	266,9	- 56,3	193,0	251,0	- 23,1
114	Geräte der Elektrizitätserzeugung und -verteilung u.Ä.	506,7	729,1	- 30,5	436,0	732,7	- 40,5

2. Seeverkehr des Hafens Hamburg nach Gütergruppen

Nr. der Systematik	Güterhauptgruppe	Empfang			Versand		
		Januar bis September			Januar bis September		
		2015	2014	Veränderung in %	2015	2014	Veränderung in %
		1 000 t			1 000 t		
116	Rundfunk- und Fernsehgeräte; Geräte zur Bild- und Tonaufzeichnung	88,6	249,6	- 64,5	92,5	142,9	- 35,3
117	Medizin-, Mess-, steuerungs- und regelungstechnische Erzeugnisse	69,7	214,3	- 67,5	181,2	365,3	- 50,4
118	Sonstige Maschinen, Werkzeugmaschinen und Teile dafür	943,2	1 170,0	- 19,4	1 063,2	1 382,5	- 23,1
11	Maschinen und Ausrüstungen, Haushaltsgeräte etc.	2 167,5	3 498,1	- 38,0	2 458,5	3 604,8	- 31,8
121	Erzeugnisse der Automobilindustrie	641,3	816,2	- 21,4	916,7	1 169,7	- 21,6
122	Sonstige Fahrzeuge	220,0	416,3	- 47,2	214,3	312,7	- 31,5
12	Fahrzeuge	861,3	1 232,5	- 30,1	1 131,0	1 482,4	- 23,7
131	Möbel	437,7	545,6	- 19,8	404,3	455,2	- 11,2
132	Sonstige Erzeugnisse	730,9	891,3	- 18,0	443,2	665,1	- 33,4
13	Möbel, Schmuck, Musikinstrumente	1 168,5	1 436,9	- 18,7	847,5	1 120,3	- 24,4
141	Hausmüll und kommunale Abfälle	0,1	0,2	- 53,0	0,0	0,1	- 93,2
142	Sonstige Abfälle und Sekundärrohstoffe	484,1	666,6	- 27,4	1 371,3	1 320,3	3,9
14	Sekundärrohstoffe, Abfälle	484,2	666,8	- 27,4	1 371,4	1 320,4	3,9
151	Post	0,6	6,0	- 90,8	0,8	4,7	- 83,4
152	Pakete, Päckchen	0,1	0,2	- 66,5	0,0	0,1	- 82,6
15	Post, Pakete	0,6	6,2	- 90,2	0,8	4,8	- 83,4
16	Paletten und anderes Verpackungsmaterial im Einsatz, leer	7,4	18,4	- 59,7	3,4	10,1	- 66,3
171	Privates Umzugsgut	9,3	17,5	- 46,7	14,8	15,8	- 6,5
172	Von den Fahrgästen getrennt befördertes Gepäck	0,0	0,4	- 99,8	0,0	0,3	- 96,5
174	Ausrüstungen, Gerüste	0,0	0,6	- 95,5	0,0	0,1	- 60,6
175	sonstige nichtmarktbestimmte Güter	-	-	x	-	-	x
17	Umzugsgut und sonstige nichtmarktbestimmte Güter	9,4	18,6	- 49,6	14,8	16,1	- 8,3
18	Sammelgut	512,2	436,1	17,5	588,6	344,2	71,0
191	Nicht identifizierbare Güter in Containern oder Wechselbehältern	100,3	507,8	- 80,2	567,6	781,3	- 27,3
192	Sonstige nicht identifizierbare Güter	19,2	61,7	- 69,0	100,2	247,1	- 59,4
19	Gutart unbekannt	119,4	569,5	- 79,0	667,8	1 028,3	- 35,1
995	Beladene Container	5 873,4	6 779,5	- 13,4	5 850,8	6 478,7	- 9,7
996	Unbeladene Container	1 270,0	1 163,3	9,2	814,3	819,7	- 0,7
997	Beladene Lash-Leichter	-	-	x	-	-	x
998	Unbeladene Lash-Leichter	-	-	x	-	-	x
	Insgesamt	58 382,5	61 644,2	- 5,3	46 648,9	48 790,3	- 4,4

Fußnoten siehe Tabelle 4

3a. Empfang im Seeverkehr des Hafens Hamburg nach Verkehrsbereichen

Verkehrsbereich	Empfang					
	Insgesamt ¹			darunter in Containern		
	Januar bis September			Januar bis September		
	2015	2014	Veränderung in %	2015	2014	Veränderung in %
	1 000 t			1 000 t		
Bundesrepublik Deutschland	430,3	741,6	- 42,0	199,8	328,9	- 39,3
Übriges Europa	24 129,0	24 369,4	- 1,0	8 188,8	9 175,5	- 10,8
davon						
Ostseegebiete (einschließlich Kattegat)	14 112,8	14 592,8	- 3,3	6 471,9	7 344,9	- 11,9
Nordeuropa (Nordsee, Eismeer), Grönland	4 739,1	4 396,1	7,8	408,3	579,5	- 29,5
Großbritannien und Irland	2 493,0	2 634,4	- 5,4	361,4	306,8	17,8
Westeuropa am Kanal	1 433,0	1 812,5	- 20,9	449,1	420,5	6,8
Süd- und Westeuropa am Atlantik	574,6	212,0	171,0	120,8	74,7	61,7
Südeuropa am Mittelmeer	298,8	273,4	9,3	124,3	128,2	- 3,1
Südosteuropa am Mittelmeer und am Schwarzen Meer	477,7	448,2	6,6	253,0	320,8	- 21,2
Europäisches Binnenland	-	-	x	x	x	x
Europa zusammen	24 559,3	25 111,0	- 2,2	8 388,6	9 504,4	- 11,7
Nordafrika am Mittelmeer	330,2	445,3	- 25,9	199,6	190,0	5,0
Nordafrika am Atlantik	157,0	215,0	- 27,0	68,9	89,3	- 22,8
Westafrika	271,1	332,9	- 18,6	141,9	110,9	28,0
Südliches Afrika	1 334,0	1 136,3	17,4	202,3	188,6	7,2
Ostafrika	-	0,0	x	x	0,0	x
Afrika am Golf v. Aden und am Roten Meer	0,2	-	x	0,2	x	x
Afrika zusammen	2 092,4	2 129,5	- 1,7	612,8	578,8	5,9
Nordamerika am Atlantik	2 440,1	3 586,6	- 32,0	712,3	934,9	- 23,8
Golf von Mexiko und Karibisches Meer	2 711,4	1 974,7	37,3	691,1	577,0	19,8
Südamerika am Atlantik	5 350,0	4 627,2	15,6	1 068,8	1 084,0	- 1,4
Nordamerika am Pazifik	622,4	564,6	10,2	x	105,7	x
Mittelamerika am Pazifik	-	0,0	x	x	0,0	x
Südamerika am Pazifik	677,7	691,0	- 1,9	458,6	448,2	2,3
Amerikanisches Binnenland	-	-	x	x	x	x
Amerika zusammen	11 801,5	11 444,1	3,1	2 930,9	3 149,8	- 7,0
Nahost am Mittelmeer	146,7	244,2	- 39,9	101,6	107,4	- 5,3
Arabien und Persischer Golf	481,7	515,9	- 6,6	308,3	363,0	- 15,1
Mittelost	1 789,0	1 847,3	- 3,2	1 457,2	1 506,1	- 3,2
Fernost	16 846,8	19 863,7	- 15,2	12 941,1	15 371,7	- 15,8
Asien zusammen	19 264,2	22 471,0	- 14,3	14 808,1	17 348,1	- 14,6
Australien und Ozeanien	665,1	488,6	36,1	71,9	39,6	81,4
Nicht ermittelte Länder, Polargebiete	-	-	x	x	x	x
Insgesamt	58 382,5	61 644,2	- 5,3	26 812,3	30 620,8	- 12,4

Fußnoten siehe Tabelle 4

3b. Versand im Seeverkehr des Hafens Hamburg nach Verkehrsbereichen

Verkehrsbereich	Versand					
	Insgesamt ¹			darunter in Containern		
	Januar bis September			Januar bis September		
	2015	2014	Veränderung in %	2015	2014	Veränderung in %
	1 000 t			1 000 t		
Bundesrepublik Deutschland	629,6	560,2	12,4	173,1	109,7	57,8
Übriges Europa	14 455,9	17 048,8	- 15,2	7 898,8	10 041,4	- 21,3
davon						
Ostseegebiete (einschließlich Kattegat)	7 735,8	10 152,0	- 23,8	5 482,4	7 400,6	- 25,9
Nordeuropa (Nordsee, Eismeer), Grönland	755,4	766,0	- 1,4	236,9	286,8	- 17,4
Großbritannien und Irland	1 072,7	1 201,5	- 10,7	258,8	317,5	- 18,5
Westeuropa am Kanal	2 611,2	2 590,4	0,8	823,2	891,8	- 7,7
Süd- und Westeuropa am Atlantik	658,7	551,9	19,3	117,0	62,9	85,9
Südeuropa am Mittelmeer	688,1	631,7	8,9	415,1	356,2	16,5
Südosteuropa am Mittelmeer und am Schwarzen Meer	932,0	1 155,4	- 19,3	565,5	725,6	- 22,1
Europäisches Binnenland	2,0	-	x	x	x	x
Europa zusammen	15 085,5	17 609,1	- 14,3	8 072,0	10 151,1	- 20,5
Nordafrika am Mittelmeer	1 443,0	1 057,9	36,4	393,0	462,4	- 15,0
Nordafrika am Atlantik	732,8	669,8	9,4	200,6	198,6	1,0
Westafrika	826,3	631,3	30,9	255,1	240,9	5,9
Südliches Afrika	838,3	628,9	33,3	343,5	295,7	16,1
Ostafrika	44,7	89,2	- 49,8	1,9	7,4	- 74,2
Afrika am Golf v. Aden und am Roten Meer	277,3	200,1	38,5	20,7	24,3	- 14,5
Afrika zusammen	4 162,4	3 277,2	27,0	1 214,9	1 229,4	- 1,2
Nordamerika am Atlantik	2 269,5	2 284,7	- 0,7	1 684,1	1 657,2	1,6
Golf von Mexiko und Karibisches Meer	1 608,4	1 004,2	60,2	1 092,0	651,4	67,6
Südamerika am Atlantik	2 277,6	2 090,7	8,9	912,0	797,6	14,3
Nordamerika am Pazifik	1,4	170,2	- 99,2	1,1	124,0	- 99,1
Mittelamerika am Pazifik	-	-	x	x	x	x
Südamerika am Pazifik	593,1	584,3	1,5	464,3	461,4	0,6
Amerikanisches Binnenland	3,4	2,5	33,7	2,5	1,8	35,5
Amerika zusammen	6 753,3	6 136,7	10,0	4 156,0	3 693,3	12,5
Nahost am Mittelmeer	645,6	765,4	- 15,7	459,8	526,3	- 12,6
Arabien und Persischer Golf	4 108,9	3 523,3	16,6	2 287,9	2 029,0	12,8
Mittelost	1 668,1	1 725,7	- 3,3	1 386,8	1 394,0	- 0,5
Fernost	13 862,2	15 414,7	- 10,1	10 946,1	12 351,2	- 11,4
Asien zusammen	20 284,8	21 429,1	- 5,3	15 080,6	16 300,5	- 7,5
Australien und Ozeanien	362,9	338,3	7,3	261,4	261,8	- 0,2
Nicht ermittelte Länder, Polargebiete	-	-	x	x	x	x
Insgesamt	46 648,9	48 790,3	- 4,4	28 784,9	31 636,1	- 9,0

Fußnoten siehe Tabelle 4

4. Containerverkehr des Hafens Hamburg nach Verkehrsbereichen

Verkehrsbereich	Januar bis September						
	Empfang		Versand		Insgesamt		Veränderung in %
	2015	2014	2015	2014	2015	2014	
	TEU ²						
Bundesrepublik Deutschland	20 030	31 295	31 167	19 144	51 197	50 439	
Übriges Europa	987 525	1 099 204	921 912	1 146 871	1 909 437	2 246 075	- 15,0
davon							
Ostseegebiete (einschließlich Kattegat)	638 607	808 902	669 448	873 587	1 308 055	1 682 489	- 22,3
Nordeuropa (Nordsee, Eismeer), Grönland	46 388	63 597	39 255	44 284	85 643	107 881	- 20,6
Großbritannien und Irland	134 748	99 871	24 630	28 433	159 378	128 304	24,2
Westeuropa am Kanal	80 143	58 771	89 848	99 416	169 991	158 187	7,5
Süd- und Westeuropa am Atlantik	25 097	7 076	13 286	6 502	38 383	13 578	182,7
Südeuropa am Mittelmeer	35 302	27 993	36 831	33 365	72 133	61 358	17,6
Südosteuropa am Mittelmeer und am Schwarzen Meer	27 240	32 994	48 614	61 284	75 854	94 278	- 19,5
Europäisches Binnenland	-	-	-	-	-	-	x
Europa zusammen	1 007 555	1 130 499	953 079	1 166 015	1 960 634	2 296 514	- 14,6
Nordafrika am Mittelmeer	31 002	24 700	39 464	45 377	70 466	70 077	0,6
Nordafrika am Atlantik	25 699	24 819	17 534	17 637	43 233	42 456	1,8
Westafrika	27 796	39 785	21 213	19 598	49 009	59 383	- 17,5
Südliches Afrika	37 447	20 010	42 602	37 966	80 049	57 976	38,1
Ostafrika	-	2	144	400	144	402	- 64,2
Afrika am Golf von Aden und am Roten Meer	13	-	2 047	1 798	2 060	1 798	14,6
Afrika zusammen	121 957	109 316	123 004	122 776	244 961	232 092	5,5
Nordamerika am Atlantik	162 081	148 721	210 475	209 512	372 556	358 233	4,0
Golf von Mexiko und Karibisches Meer	91 060	58 206	114 774	70 882	205 834	129 088	59,5
Südamerika am Atlantik	103 821	99 215	114 474	88 488	218 295	187 703	16,3
Nordamerika am Pazifik	-	11 571	133	15 381	133	26 952	- 99,5
Mittelamerika am Pazifik	-	2	-	-	-	2	- 100,0
Südamerika am Pazifik	41 439	41 700	54 758	51 432	96 197	93 132	3,3
Amerikanisches Binnenland	-	-	454	351	454	351	29,3
Amerika zusammen	398 401	359 415	495 068	436 046	893 469	795 461	12,3

4. Containerverkehr des Hafens Hamburg nach Verkehrsbereichen

Verkehrsbereich	Januar bis September						
	Empfang		Versand		Insgesamt		Veränderung in %
	2015	2014	2015	2014	2015	2014	
	TEU ²						
Nahost am Mittelmeer	21 432	22 301	44 174	48 891	65 606	71 192	
Arabien und Persischer Golf	37 195	37 154	220 454	203 159	257 649	240 313	7,2
Mittelost	163 284	166 028	118 443	115 580	281 727	281 608	0,0
Fernost	1 733 037	2 059 262	1 269 652	1 440 048	3 002 689	3 499 310	- 14,2
Asien zusammen	1 954 948	2 284 745	1 652 723	1 807 678	3 607 671	4 092 423	- 11,8
Australien und Ozeanien	7 203	3 564	30 865	29 373	38 068	32 937	15,6
Nicht ermittelte Länder, Polargebiete	-	-	-	-	-	-	x
Insgesamt	3 490 064	3 887 539	3 254 739	3 561 888	6 744 803	7 449 427	- 9,5

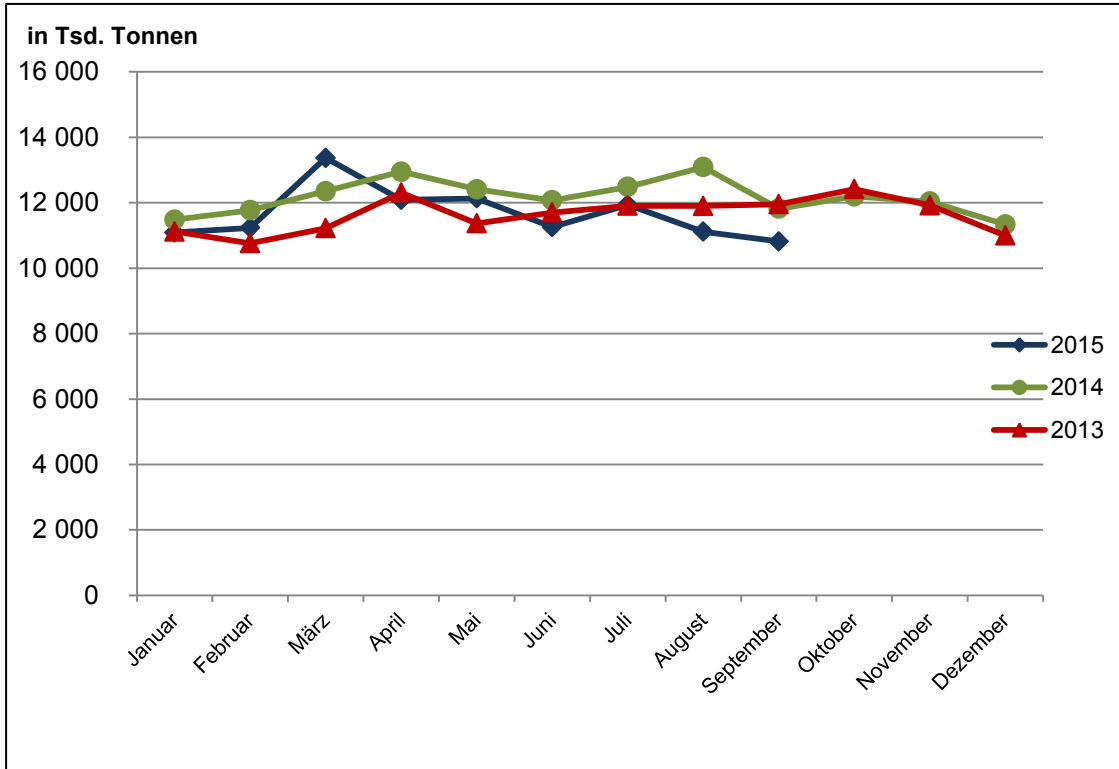
¹ Im Gegensatz zur Bundesstatistik sind in diesen Ergebnissen die Eigengewichte der im Seeverkehr übergesetzten Reise- und Transportfahrzeuge sowie der beladenen und unbeladenen Container, Trailer und Trägerschiffsleichter enthalten.

² Twenty-foot Equivalent Unit

³ Bruttoraumzahl

x = Nachweis nicht sinnvoll

Grafik 1: Seegüterumschlag des Hafens Hamburg im Jahresvergleich



Grafik 2: Schiffsverkehr über See in den Monaten Januar bis September 2015

