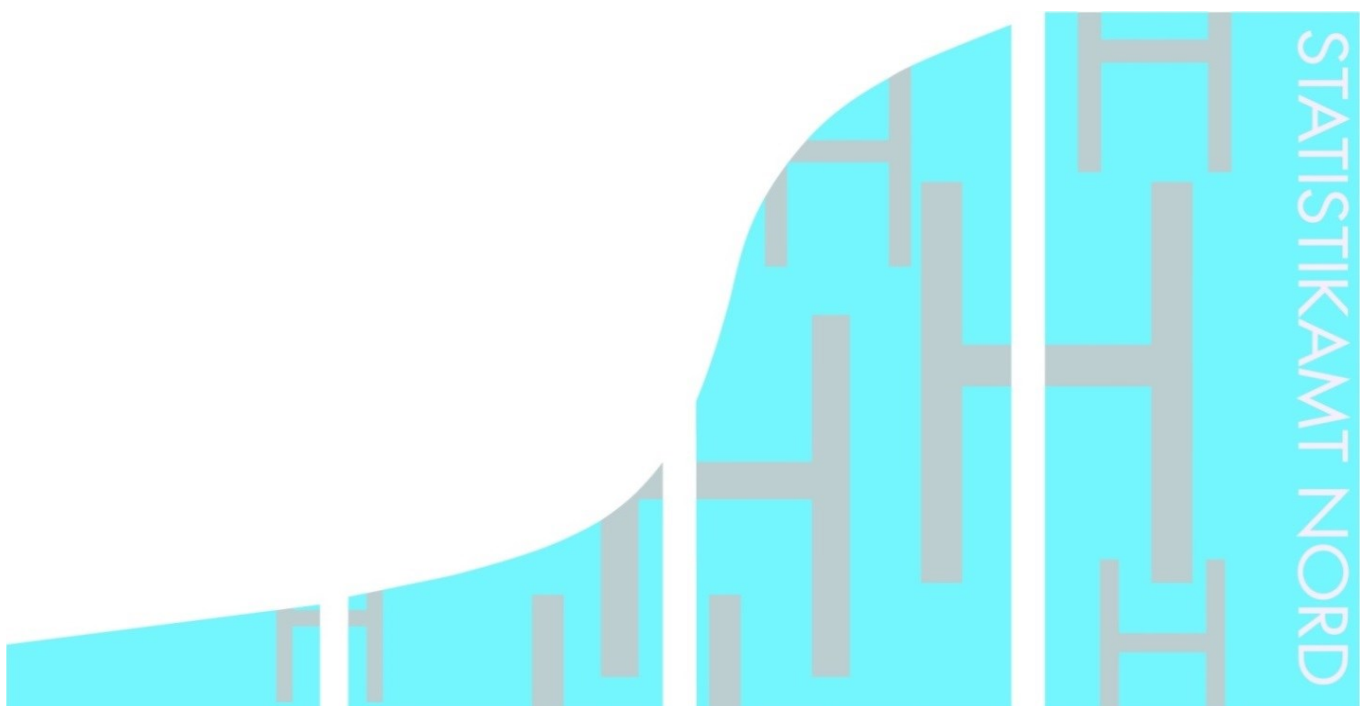


STATISTISCHE BERICHTE

Kennziffer: H II 2 - vj 4/15 HH

# Seeverkehr des Hafens Hamburg IV. Quartal 2015

Herausgegeben am: 16. März 2016



## Impressum

### Statistische Berichte

#### Herausgeber:

**Statistisches Amt für Hamburg und Schleswig-Holstein**

– Anstalt des öffentlichen Rechts –

Steckelhörn 12  
20457 Hamburg

#### Auskunft zu dieser Veröffentlichung:

Sven Ohlsen

Telefon: 040 42831-1820

E-Mail: [hafen@statistik-nord.de](mailto:hafen@statistik-nord.de)

#### Auskunftsdienst:

E-Mail: [info@statistik-nord.de](mailto:info@statistik-nord.de)

Auskünfte: 040 42831-1766

0431 6895-9393

Internet: [www.statistik-nord.de](http://www.statistik-nord.de)

© Statistisches Amt für Hamburg und Schleswig-Holstein, Hamburg 2016  
Auszugsweise Vervielfältigung und Verbreitung mit Quellenangabe gestattet.

Sofern in den Produkten auf das Vorhandensein von Copyrightrechten Dritter hingewiesen wird, sind die in deren Produkten ausgewiesenen Copyrightbestimmungen zu wahren. Alle übrigen Rechte bleiben vorbehalten.

#### Zeichenerklärung:

0	weniger als die Hälfte von 1 in der letzten besetzten Stelle, jedoch mehr als nichts
–	nichts vorhanden (genau Null)
...	Angabe fällt später an
·	Zahlenwert unbekannt oder geheim zu halten
x	Tabellenfach gesperrt, weil Aussage nicht sinnvoll
p	vorläufiges Ergebnis
r	berichtigtes Ergebnis
s	geschätztes Ergebnis
a. n. g.	anderweitig nicht genannt
u. dgl.	und dergleichen

## 1. Gesamtübersicht des Seeverkehrs des Hafens Hamburg – Januar bis Dezember 2015

Art des Verkehrs	Oktober	November	Dezember	Januar - Dezember		
	2015			2015	2014	Veränderung in %

### 1. Güterumschlag in 1 000 Tonnen<sup>1)</sup>, Zahl der umgeschlagenen Container in TEU<sup>2)</sup>

Empfang	6 402,5	6 240,2	6 361,7	77 386,9	81 648,0	- 5,2
Versand	4 781,1	4 481,4	5 013,2	60 924,6	64 352,2	- 5,3
<b>Insgesamt</b>	<b>11 183,6</b>	<b>10 721,6</b>	<b>11 374,9</b>	<b>138 311,5</b>	<b>146 000,1</b>	<b>- 5,3</b>
davon						
Massengut	3 491,0	3 765,6	3 773,7	45 268,2	42 610,6	6,2
davon						
fest	2 170,0	2 479,4	2 729,6	31 249,3	28 381,9	10,1
flüssig	1 321,0	1 286,2	1 044,1	14 018,8	14 228,7	- 1,5
Stückgut	6 202,2	5 605,7	6 127,4	74 920,4	83 379,4	- 10,1
davon						
in Containern	6 077,5	5 452,7	6 003,3	73 130,8	81 451,1	- 10,2
ohne Ladungsträger	124,7	153,0	124,1	1 789,6	1 928,3	- 7,2
Eigengewichte der Container und sonstigen Ladungsträger	1 490,3	1 350,3	1 473,8	18 123,0	20 010,2	- 9,4
Zahl der umgeschlagenen Container in TEU <sup>2)</sup>	728 028	658 914	720 780	8 852 525	9 775 722	- 9,4

### 2. Schiffsverkehr über See

Angekommene Schiffe (Anzahl)	739	702	689	8 735	9 138	- 4,4
davon						
Containerschiffe	367	343	345	4 269	4 493	- 5,0
Schüttgutfrachtschiffe	97	116	117	1 266	1 139	11,2
Tankschiffe	131	116	114	1 490	1 571	- 5,2
Spezialfrachtschiffe	–	–	–	–	–	x
Stückgutfrachter	73	92	73	941	1 122	- 16,1
Ro-Ro-Schiffe	26	26	28	306	317	- 3,5
Fahrzeugtransportschiffe	7	8	10	100	104	- 3,8
Trockenfrachtleichter	–	–	–	–	–	x
Fahrgastschiffe	30	1	–	216	213	1,4
Off-Shore-Fahrzeuge	–	–	–	–	–	x
Kreuzfahrtschiffe	8	–	2	146	176	- 17,0
Sonstige	–	–	–	1	3	- 66,7
Angekommene Schiffe (1 000 BRZ) <sup>3)</sup>	22 021	19 856	21 338	260 941	258 591	0,9

Fußnoten siehe Tabelle 4

## 2. Seeverkehr des Hafens Hamburg nach Gütergruppen<sup>1)</sup>

Nr. der Systematik	Güterhauptgruppe	Empfang			Versand		
		Januar bis Dezember			Januar bis Dezember		
		2015	2014	Veränderung in %	2015	2014	Veränderung in %
		1 000 t			1 000 t		
011	Getreide	706,8	687,6	2,8	4 397,0	3 264,2	34,7
012	Kartoffeln	70,6	27,8	154,0	23,8	24,0	- 0,8
013	Zuckerrüben	0,4	0,5	- 27,1	-	-	x
014	Anderes frisches Obst und Gemüse	1 318,1	1 221,2	7,9	474,6	572,2	- 17,1
015	Forstwirtschaftliche Erzeugnisse	577,2	552,7	4,4	444,3	458,3	- 3,0
016	Lebende Pflanzen und Blumen	55,0	135,5	- 59,4	40,6	92,4	- 56,1
017	Anderer Erzeugnisse pflanzlichen Ursprungs	4 942,9	4 531,0	9,1	528,9	703,7	- 24,8
018	Lebende Tiere	1,1	3,7	- 69,1	-	3,3	x
019	Kuh-, Schaf- und Ziegenmilch, roh	0,5	10,4	- 95,3	44,1	94,8	- 53,5
01A	Anderer Erzeugnisse tierischen Ursprungs	84,1	229,9	- 63,4	63,3	104,9	- 39,6
01B	Fische und Fischereierzeugnisse	4,2	75,7	- 94,5	61,8	142,0	- 56,5
<b>01</b>	<b>Erzeugnisse der Landwirtschaft und Forstwirtschaft</b>	<b>7 760,9</b>	<b>7 476,0</b>	<b>3,8</b>	<b>6 078,4</b>	<b>5 459,8</b>	<b>11,3</b>
021	Kohle	7 639,2	5 882,0	29,9	9,4	10,5	- 10,3
022	Erdöl	1 446,5	2 145,7	- 32,6	0,0	0,0	- 4,8
023	Erdgas	0,1	-	x	0,1	0,0	202,9
<b>02</b>	<b>Kohle; rohes Erdöl und Erdgas</b>	<b>9 085,7</b>	<b>8 027,7</b>	<b>13,2</b>	<b>9,6</b>	<b>10,6</b>	<b>- 9,6</b>
031	Eisenerze	9 437,3	9 912,2	- 4,8	17,3	16,5	4,8
032	NE-Metallerze (ohne Uran- und Thoriumerze)	165,2	145,6	13,4	73,1	62,0	17,9
033	Chemische und (natürliche) Düngemittelminerale	1,1	4,2	- 73,1	4,9	11,1	- 55,6
034	Salz und Natriumchlorid; Meerwasser	64,3	86,9	- 26,0	73,3	70,5	3,9
035	Natursteine, Sand, Kies, Ton, Torf, Steine und Erden	2 193,0	2 047,6	7,1	900,4	748,0	20,4
036	Uran- und Thoriumerze	1,6	1,0	62,3	-	-	x
<b>03</b>	<b>Erze, Steine und Erden, sonstige Bergbauerzeugnisse</b>	<b>11 862,6</b>	<b>12 197,4</b>	<b>- 2,7</b>	<b>1 069,1</b>	<b>908,2</b>	<b>17,7</b>
041	Fleisch, Fleischerzeugnisse	654,8	665,8	- 1,7	873,6	1 001,6	- 12,8
042	Fisch und Fischerzeugnisse, verarbeitet und haltbar gemacht	684,8	866,5	- 21,0	949,9	967,9	- 1,9
043	Obst und Gemüse, verarbeitet und haltbar gemacht	1 105,7	1 229,1	- 10,0	632,0	845,4	- 25,2
044	Tierische und pflanzliche Öle und Fette	824,8	903,9	- 8,7	607,1	587,5	3,4
045	Milch, Milcherzeugnisse und Speiseeis	207,7	344,3	- 39,7	663,6	855,7	- 22,4
046	Mahl- und Schälmlenerzeugnisse; Stärke und Stärkeerzeugnisse	736,2	778,1	- 5,4	1 822,9	1 832,6	- 0,5
047	Getränke	670,3	795,7	- 15,8	1 350,0	1 213,6	11,2
048	Sonstige Nahrungsmittel a.n.g. und Tabakerzeugnisse	888,8	1 339,6	- 33,7	1 153,7	1 460,5	- 21,0
049	Sonstige Nahrungsmittel a.n.g. und Tabakerzeug. im Paketdienst	1,0	1,1	- 2,3	2,9	2,8	2,3
<b>04</b>	<b>Nahrungs- und Genussmittel</b>	<b>5 774,1</b>	<b>6 924,0</b>	<b>- 16,6</b>	<b>8 055,7</b>	<b>8 767,5</b>	<b>- 8,1</b>
051	Textilien	1 249,8	1 212,9	3,0	661,7	919,4	- 28,0
052	Bekleidung und Pelzwaren	992,0	1 113,0	- 10,9	272,7	469,1	- 41,9
053	Leder und Lederwaren	59,0	215,9	- 72,7	49,5	94,5	- 47,6

## 2. Seeverkehr des Hafens Hamburg nach Gütergruppen<sup>1)</sup>

Nr. der Systematik	Güterhauptgruppe	Empfang			Versand		
		Januar bis Dezember			Januar bis Dezember		
		2015	2014	Veränderung in %	2015	2014	Veränderung in %
		1 000 t			1 000 t		
<b>05</b>	<b>Textilien und Bekleidung; Leder und Lederwaren</b>	<b>2 300,8</b>	<b>2 541,7</b>	<b>- 9,5</b>	<b>983,9</b>	<b>1 483,0</b>	<b>- 33,7</b>
061	Holz-, Kork- und Flechtwaren (ohne Möbel)	2 267,1	1 756,3	29,1	3 591,4	1 824,2	96,9
062	Papier, Pappe und Waren daraus	2 613,1	1 971,9	32,5	4 839,6	2 722,6	77,8
063	Verlags- und Druckerzeugnisse, bespielte Ton-, Bild- und Datenträger	92,6	225,0	- 58,8	84,6	116,1	- 27,1
<b>06</b>	<b>Holzwaren, Papier, Pappe, Druckerzeugnisse</b>	<b>4 972,8</b>	<b>3 953,2</b>	<b>25,8</b>	<b>8 515,6</b>	<b>4 662,9</b>	<b>82,6</b>
071	Kokereierzeugnisse; Briketts und ähnliche feste Brennstoffe	8,5	12,7	- 33,0	15,2	18,9	- 19,8
072	Flüssige Mineralölerzeugnisse	7 185,4	6 595,2	8,9	2 746,8	2 940,0	- 6,6
073	Gasförmige, verflüssigte oder verdichtete Mineralölerzeugnisse	6,5	150,5	- 95,7	22,6	7,9	186,4
074	Feste oder wachsartige Mineralölerzeugnisse	452,3	456,6	- 0,9	356,4	295,4	20,6
<b>07</b>	<b>Kokerei- und Mineralölerzeugnisse</b>	<b>7 652,7</b>	<b>7 214,9</b>	<b>6,1</b>	<b>3 140,9</b>	<b>3 262,2</b>	<b>- 3,7</b>
081	Chemische Grundstoffe, mineralisch	1 131,4	1 436,4	- 21,2	2 170,2	2 334,3	- 7,0
082	Chemische Grundstoffe, organisch	725,3	878,5	- 17,4	936,9	1 283,3	- 27,0
083	Stickstoffverbindungen und Düngemittel	542,0	597,2	- 9,3	3 372,3	2 915,8	15,7
084	Basiskunststoffe und synthetischer Kautschuk in Primärformen	1 064,5	1 148,3	- 7,3	1 169,4	1 435,1	- 18,5
085	Pharmazeutische und parachemische Erzeugnisse	990,6	1 253,5	- 21,0	1 611,9	2 182,3	- 26,1
086	Gummi- oder Kunststoffwaren	1 263,9	1 414,7	- 10,7	1 408,8	1 801,4	- 21,8
087	Spalt- und Brutstoffe	8,8	85,6	- 89,8	87,3	185,3	- 52,9
<b>08</b>	<b>Chemische Erzeugnisse etc.</b>	<b>5 726,3</b>	<b>6 814,3</b>	<b>- 16,0</b>	<b>10 756,8</b>	<b>12 137,6</b>	<b>- 11,4</b>
091	Glas und Glaswaren, Porzellan und keramische Erzeugnisse	1 016,3	1 032,1	- 1,5	618,1	873,2	- 29,2
092	Zement, Kalk, gebrannter Gips	25,1	43,3	- 42,1	136,2	73,7	84,9
093	Sonstige Baumaterialien und -erzeugnisse	729,5	649,7	12,3	377,9	539,1	- 29,9
<b>09</b>	<b>Sonstige Mineralerzeugnisse</b>	<b>1 770,9</b>	<b>1 725,1</b>	<b>2,7</b>	<b>1 132,2</b>	<b>1 486,0</b>	<b>- 23,8</b>
101	Roheisen und Stahl; Ferrolegierungen und Erzeugnisse (ohne Rohre)	1 453,5	1 342,2	8,3	1 625,8	1 989,5	- 18,3
102	NE-Metalle und Halbzeug daraus	840,1	1 071,8	- 21,6	713,8	991,5	- 28,0
103	Rohre und Hohlprofile; Rohrform-, Rohrverschluss	178,8	355,4	- 49,7	169,2	256,6	- 34,1
104	Stahl- und Leichtmetallbauerzeugnisse	86,1	126,3	- 31,8	62,8	108,0	- 41,8
105	Heizkessel, Waffen und sonstige Metallerzeugnisse	1 572,7	1 420,3	10,7	750,8	1 259,0	- 40,4
<b>10</b>	<b>Metalle und Metallerzeugnisse</b>	<b>4 131,2</b>	<b>4 316,0</b>	<b>- 4,3</b>	<b>3 322,4</b>	<b>4 604,6</b>	<b>- 27,8</b>
111	Land- und forstwirtschaftliche Maschinen	143,9	285,1	- 49,5	152,9	217,2	- 29,6
112	Haushaltsgeräte a.n.g. (Weiße Ware)	291,2	476,0	- 38,8	237,9	430,2	- 44,7
113	Büromaschinen, Datenverarbeitungsgeräte und -einrichtungen	150,2	349,9	- 57,1	225,3	352,6	- 36,1
114	Geräte der Elektrizitätserzeugung und -verteilung u.Ä.	674,3	950,5	- 29,1	547,8	963,5	- 43,1

## 2. Seeverkehr des Hafens Hamburg nach Gütergruppen<sup>1)</sup>

Nr. der Systematik	Güterhauptgruppe	Empfang			Versand		
		Januar bis Dezember			Januar bis Dezember		
		2015	2014	Veränderung in %	2015	2014	Veränderung in %
		1 000 t			1 000 t		
116	Rundfunk- und Fernsehgeräte; Geräte zur Bild- und Tonaufzeichnung	114,5	329,2	- 65,2	110,6	200,5	- 44,8
117	Medizin-, Mess-, steuerungs- und regelungstechnische Erzeugnisse	85,8	278,0	- 69,1	212,0	479,5	- 55,8
118	Sonstige Maschinen, Werkzeugmaschinen und Teile dafür	1 224,2	1 516,2	- 19,3	1 330,9	1 848,0	- 28,0
<b>11</b>	<b>Maschinen und Ausrüstungen, Haushaltsgeräte etc.</b>	<b>2 849,5</b>	<b>4 546,3</b>	<b>- 37,3</b>	<b>3 029,1</b>	<b>4 841,0</b>	<b>- 37,4</b>
121	Erzeugnisse der Automobilindustrie	844,5	1 066,4	- 20,8	1 185,2	1 542,8	- 23,2
122	Sonstige Fahrzeuge	272,6	532,4	- 48,8	263,9	411,9	- 35,9
<b>12</b>	<b>Fahrzeuge</b>	<b>1 117,1</b>	<b>1 598,8</b>	<b>- 30,1</b>	<b>1 449,1</b>	<b>1 954,7</b>	<b>- 25,9</b>
131	Möbel	575,0	712,7	- 19,3	538,7	587,0	- 8,2
132	Sonstige Erzeugnisse	965,7	1 126,9	- 14,3	554,0	888,0	- 37,6
<b>13</b>	<b>Möbel, Schmuck, Musikinstrumente</b>	<b>1 540,7</b>	<b>1 839,6</b>	<b>- 16,2</b>	<b>1 092,7</b>	<b>1 475,0</b>	<b>- 25,9</b>
141	Hausmüll und kommunale Abfälle	0,1	1,4	- 92,4	0,0	0,3	- 97,7
142	Sonstige Abfälle und Sekundärrohstoffe	653,1	851,3	- 23,3	1 827,2	1 754,9	4,1
<b>14</b>	<b>Sekundärrohstoffe, Abfälle</b>	<b>653,2</b>	<b>852,7</b>	<b>- 23,4</b>	<b>1 827,2</b>	<b>1 755,3</b>	<b>4,1</b>
151	Post	0,7	6,2	- 88,3	0,8	6,0	- 86,6
152	Pakete, Päckchen	0,1	0,2	- 64,7	0,0	0,2	- 89,5
<b>15</b>	<b>Post, Pakete</b>	<b>0,8</b>	<b>6,4</b>	<b>- 87,7</b>	<b>0,8</b>	<b>6,3</b>	<b>- 86,7</b>
<b>16</b>	<b>Paletten und anderes Verpackungsmaterial im Einsatz, leer</b>	<b>9,7</b>	<b>22,2</b>	<b>- 56,3</b>	<b>4,9</b>	<b>11,2</b>	<b>- 56,7</b>
171	Privates Umzugsgut	11,6	22,3	- 48,0	19,1	22,0	- 13,2
172	Von den Fahrgästen getrennt befördertes Gepäck	0,0	0,6	- 99,8	0,0	0,3	- 96,5
174	Ausrüstungen, Gerüste	0,0	0,6	- 95,5	0,0	0,2	- 86,5
175	sonstige nichtmarktbestimmte Güter	-	-	x	-	-	x
<b>17</b>	<b>Umzugsgut und sonstige nichtmarktbestimmte Güter</b>	<b>11,7</b>	<b>23,6</b>	<b>- 50,5</b>	<b>19,1</b>	<b>22,5</b>	<b>- 14,9</b>
<b>18</b>	<b>Sammelgut</b>	<b>651,1</b>	<b>531,3</b>	<b>22,5</b>	<b>792,6</b>	<b>413,0</b>	<b>91,9</b>
191	Nicht identifizierbare Güter in Containern oder Wechselbehältern	128,8	597,2	- 78,4	761,2	1 099,8	- 30,8
192	Sonstige nicht identifizierbare Güter	24,4	85,3	- 71,4	122,2	335,3	- 63,6
<b>19</b>	<b>Gutart unbekannt</b>	<b>153,1</b>	<b>682,5</b>	<b>- 77,6</b>	<b>883,4</b>	<b>1 435,1</b>	<b>- 38,4</b>
995	Beladene Container	7 702,8	8 770,1	- 12,2	7 725,2	8 574,4	- 9,9
996	Unbeladene Container	1 659,1	1 584,1	4,7	1 035,8	1 081,5	- 4,2
997	Beladene Lash-Leichter	-	-	x	-	-	x
998	Unbeladene Lash-Leichter	-	-	x	-	-	x
	<b>Insgesamt</b>	<b>77 386,9</b>	<b>81 648,0</b>	<b>- 5,2</b>	<b>60 924,6</b>	<b>64 352,2</b>	<b>- 5,3</b>

Fußnoten siehe Tabelle 4

### 3a. Empfang im Seeverkehr des Hafens Hamburg nach Verkehrsbereichen

Verkehrsbereich	Empfang					
	Insgesamt <sup>1</sup>			darunter in Containern <sup>6</sup>		
	Januar bis Dezember			Januar bis Dezember		
	2015	2014	Veränderung in %	2015	2014	Veränderung in %
	1 000 t			1 000 t		
Bundesrepublik Deutschland	559,3	925,5	- 39,6	267,5	415,8	- 35,7
Übriges Europa	32 548,5	32 646,3	- 0,3	10 719,9	12 097,7	- 11,4
davon						
Ostseegebiete (einschließlich Kattegat)	19 565,6	19 300,5	1,4	8 433,2	9 684,7	- 12,9
Nordeuropa (Nordsee, Eismeer), Grönland	6 319,3	6 221,8	1,6	561,1	779,5	- 28,0
Großbritannien und Irland	3 060,5	3 465,8	- 11,7	479,5	423,5	13,2
Westeuropa am Kanal	1 824,8	2 339,1	- 22,0	550,7	531,2	3,7
Süd- und Westeuropa am Atlantik	696,5	257,4	170,6	186,9	97,7	91,4
Südeuropa am Mittelmeer	426,3	354,8	20,1	160,9	174,9	- 8,0
Südosteuropa am Mittelmeer und am Schwarzen Meer	655,6	707,0	- 7,3	347,6	406,2	- 14,4
Europäisches Binnenland	-	-	x	-	-	x
Europa zusammen	33 107,8	33 571,8	- 1,4	10 987,4	12 513,5	- 12,2
Nordafrika am Mittelmeer	517,3	850,8	- 39,2	230,5	246,4	- 6,5
Nordafrika am Atlantik	201,9	253,8	- 20,5	91,7	117,0	- 21,6
Westafrika	323,2	393,3	- 17,8	173,9	143,7	21,0
Südliches Afrika	1 693,0	1 557,4	8,7	276,9	257,4	7,6
Ostafrika	-	0,0	x	-	-	x
Afrika am Golf v. Aden und am Roten Meer	0,2	-	x	0,2	x	x
Afrika zusammen	2 735,6	3 055,3	- 10,5	773,1	764,5	1,1
Nordamerika am Atlantik	3 259,1	4 946,1	- 34,1	917,2	1 159,3	- 20,9
Golf von Mexiko und Karibisches Meer	3 955,4	2 794,3	41,6	906,1	772,9	17,2
Südamerika am Atlantik	6 325,9	6 060,5	4,4	1 457,7	1 541,4	- 5,4
Nordamerika am Pazifik	792,8	811,7	- 2,3	x	105,7	x
Mittelamerika am Pazifik	-	0,0	x	x	0,0	x
Südamerika am Pazifik	935,2	924,4	1,2	635,8	601,8	5,7
Amerikanisches Binnenland	-	-	x	-	-	x
Amerika zusammen	15 268,4	15 537,0	- 1,7	3 916,8	4 181,1	- 6,3
Nahost am Mittelmeer	184,3	282,6	- 34,8	128,8	130,8	- 1,5
Arabien und Persischer Golf	734,6	662,3	10,9	394,8	430,0	- 8,2
Mittelost	2 364,9	2 370,6	- 0,2	1 924,9	1 929,0	- 0,2
Fernost	22 045,6	25 481,2	- 13,5	16 965,6	19 631,0	- 13,6
Asien zusammen	25 329,3	28 796,7	- 12,0	19 414,2	22 120,8	- 12,2
Australien und Ozeanien	945,8	687,2	37,6	94,5	53,8	75,5
Nicht ermittelte Länder, Polargebiete	-	-	x	-	-	x
<b>Insgesamt</b>	<b>77 386,9</b>	<b>81 648,0</b>	<b>- 5,2</b>	<b>35 186,0</b>	<b>39 633,7</b>	<b>- 11,2</b>

Fußnoten siehe Tabelle 4

### 3b. Versand im Seeverkehr des Hafens Hamburg nach Verkehrsbereichen

Verkehrsbereich	Versand					
	Insgesamt <sup>1</sup>			darunter in Containern <sup>6</sup>		
	Januar bis Dezember			Januar bis Dezember		
	2015	2014	Veränderung in %	2015	2014	Veränderung in %
	1 000 t			1 000 t		
Bundesrepublik Deutschland	854,1	734,1	16,3	255,6	146,0	75,1
Übriges Europa	18 942,3	22 348,9	- 15,2	10 414,4	13 144,6	- 20,8
davon						
Ostseegebiete (einschließlich Kattegat)	10 178,9	13 161,1	- 22,7	7 180,1	9 605,2	- 25,2
Nordeuropa (Nordsee, Eismeer), Grönland	995,1	994,8	0,0	315,3	365,0	- 13,6
Großbritannien und Irland	1 462,5	1 630,8	- 10,3	349,2	420,1	- 16,9
Westeuropa am Kanal	3 219,6	3 525,8	- 8,7	1 029,7	1 258,3	- 18,2
Süd- und Westeuropa am Atlantik	844,7	669,2	26,2	152,1	79,3	91,7
Südeuropa am Mittelmeer	961,7	896,4	7,3	567,1	497,7	13,9
Südosteuropa am Mittelmeer und am Schwarzen Meer	1 277,9	1 470,8	- 13,1	820,9	918,9	- 10,7
Europäisches Binnenland	2,0	-	x	x	x	x
Europa zusammen	19 796,4	23 083,0	- 14,2	10 670,0	13 290,5	- 19,7
Nordafrika am Mittelmeer	1 622,7	1 620,8	0,1	512,0	650,0	- 21,2
Nordafrika am Atlantik	952,8	936,1	1,8	259,1	252,7	2,5
Westafrika	1 093,3	872,5	25,3	321,4	341,2	- 5,8
Südliches Afrika	1 100,1	883,1	24,6	449,5	386,0	16,4
Ostafrika	46,0	90,1	- 48,9	3,0	8,2	- 63,9
Afrika am Golf v. Aden und am Roten Meer	441,7	251,3	75,8	28,5	34,9	- 18,2
Afrika zusammen	5 256,6	4 653,9	13,0	1 573,4	1 673,0	- 6,0
Nordamerika am Atlantik	3 024,7	3 028,2	- 0,1	2 234,1	2 207,8	1,2
Golf von Mexiko und Karibisches Meer	2 104,9	1 448,8	45,3	1 431,2	940,9	52,1
Südamerika am Atlantik	2 941,9	2 807,2	4,8	1 180,4	1 102,5	7,1
Nordamerika am Pazifik	1,4	173,7	- 99,2	1,1	126,8	- 99,1
Mittelamerika am Pazifik	-	-	x	-	-	x
Südamerika am Pazifik	785,3	781,9	0,4	617,3	620,0	- 0,4
Amerikanisches Binnenland	4,6	3,5	32,0	3,3	2,5	33,3
Amerika zusammen	8 862,8	8 243,4	7,5	5 467,5	5 000,6	9,3
Nahost am Mittelmeer	831,5	975,6	- 14,8	609,0	699,5	- 12,9
Arabien und Persischer Golf	5 221,3	4 356,3	19,9	3 022,2	2 702,3	11,8
Mittelost	2 222,2	2 231,7	- 0,4	1 822,7	1 819,1	0,2
Fernost	18 252,6	20 349,8	- 10,3	14 438,8	16 273,4	- 11,3
Asien zusammen	26 527,5	27 913,4	- 5,0	19 892,7	21 494,3	- 7,5
Australien und Ozeanien	481,3	458,5	5,0	341,1	359,0	- 5,0
Nicht ermittelte Länder, Polargebiete	-	-	x	-	-	x
<b>Insgesamt</b>	<b>60 924,6</b>	<b>64 352,2</b>	<b>- 5,3</b>	<b>37 944,7</b>	<b>41 817,4</b>	<b>- 9,3</b>

Fußnoten siehe Tabelle 4



#### 4. Containerverkehr des Hafens Hamburg nach Verkehrsbereichen

Verkehrsbereich	Januar bis Dezember						
	Empfang		Versand		Insgesamt		Veränderung in %
	2015	2014	2015	2014	2015	2014	
	TEU <sup>2</sup>						
Bundesrepublik Deutschland	27 439	39 774	45 983	26 260	73 422	66 034	
Übriges Europa	1 302 652	1 462 109	1 203 671	1 497 103	2 506 323	2 959 212	- 15,3
davon							
Ostseegebiete (einschließlich Kattegat)	836 367	1 068 058	869 364	1 131 654	1 705 731	2 199 712	- 22,5
Nordeuropa (Nordsee, Eismeer), Grönland	63 251	84 165	49 705	57 500	112 956	141 665	- 20,3
Großbritannien und Irland	186 592	145 256	33 498	38 278	220 090	183 534	19,9
Westeuropa am Kanal	96 970	75 214	112 167	138 602	209 137	213 816	- 2,2
Süd- und Westeuropa am Atlantik	30 900	9 763	17 641	8 229	48 541	17 992	169,8
Südeuropa am Mittelmeer	50 954	38 059	50 352	45 462	101 306	83 521	21,3
Südosteuropa am Mittelmeer und am Schwarzen Meer	37 618	41 594	70 944	77 378	108 562	118 972	- 8,7
Europäisches Binnenland	-	-	-	-	-	-	x
Europa zusammen	1 330 091	1 501 883	1 249 654	1 523 363	2 579 745	3 025 246	- 14,7
Nordafrika am Mittelmeer	35 246	33 946	51 465	63 383	86 711	97 329	- 10,9
Nordafrika am Atlantik	36 752	30 139	22 776	22 778	59 528	52 917	12,5
Westafrika	33 917	47 394	27 004	27 783	60 921	75 177	- 19,0
Südliches Afrika	44 248	26 906	55 095	49 499	99 343	76 405	30,0
Ostafrika	-	2	261	458	261	460	- 43,3
Afrika am Golf von Aden und am Roten Meer	13	-	2 934	2 847	2 947	2 847	3,5
Afrika zusammen	150 176	138 387	159 535	166 748	309 711	305 135	1,5
Nordamerika am Atlantik	212 690	194 637	281 567	279 594	494 257	474 231	4,2
Golf von Mexiko und Karibisches Meer	124 612	82 229	150 768	103 622	275 380	185 851	48,2
Südamerika am Atlantik	133 703	141 467	145 265	121 065	278 968	262 532	6,3
Nordamerika am Pazifik	-	11 571	133	15 709	133	27 280	- 99,5
Mittelamerika am Pazifik	-	2	-	-	-	2	- 100,0
Südamerika am Pazifik	57 779	56 580	71 424	69 184	129 203	125 764	2,7
Amerikanisches Binnenland	-	-	621	481	621	481	29,1
Amerika zusammen	528 784	486 486	649 778	589 655	1 178 562	1 076 141	9,5

#### 4. Containerverkehr des Hafens Hamburg nach Verkehrsbereichen

Verkehrsbereich	Januar bis Dezember						
	Empfang		Versand		Insgesamt		Veränderung in %
	2015	2014	2015	2014	2015	2014	
	TEU <sup>2</sup>						
Nahost am Mittelmeer	26 534	29 172	59 012	64 865	85 546	94 037	
Arabien und Persischer Golf	50 378	44 363	296 406	272 163	346 784	316 526	9,6
Mittelost	216 173	215 278	156 706	151 750	372 879	367 028	1,6
Fernost	2 262 354	2 643 725	1 666 391	1 902 461	3 928 745	4 546 186	- 13,6
Asien zusammen	2 555 439	2 932 538	2 178 515	2 391 239	4 733 954	5 323 777	- 11,1
Australien und Ozeanien	9 818	4 777	40 735	40 669	50 553	45 446	11,2
Nicht ermittelte Länder, Polargebiete	-	-	-	-	-	-	x
<b>Insgesamt</b>	<b>4 574 308</b>	<b>5 064 071</b>	<b>4 278 217</b>	<b>4 711 674</b>	<b>8 852 525</b>	<b>9 775 745</b>	<b>- 9,4</b>

<sup>1</sup> Im Gegensatz zur Bundesstatistik sind in diesen Ergebnissen die Eigengewichte der im Seeverkehr übergesetzten Reise- und Transportfahrzeuge sowie der beladenen und unbeladenen Container, Trailer und Trägerschiffsleichter enthalten.

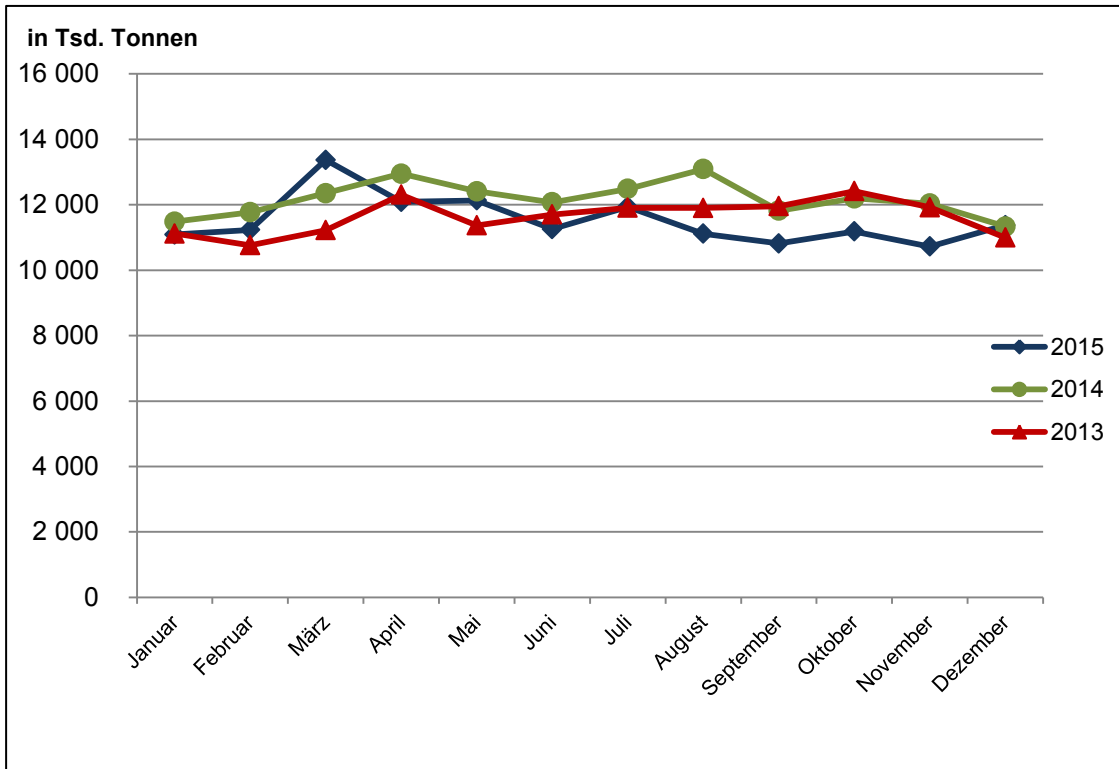
<sup>2</sup> Twenty-foot Equivalent Unit

<sup>3</sup> Bruttonraumzahl

<sup>5</sup> Ohne Eigengewichte der Container

x = Nachweis nicht sinnvoll

**Grafik 1: Seegüterumschlag des Hafens Hamburg im Jahresvergleich**



**Grafik 2: Schiffsverkehr über See in den Monaten Januar bis Dezember 2015**

