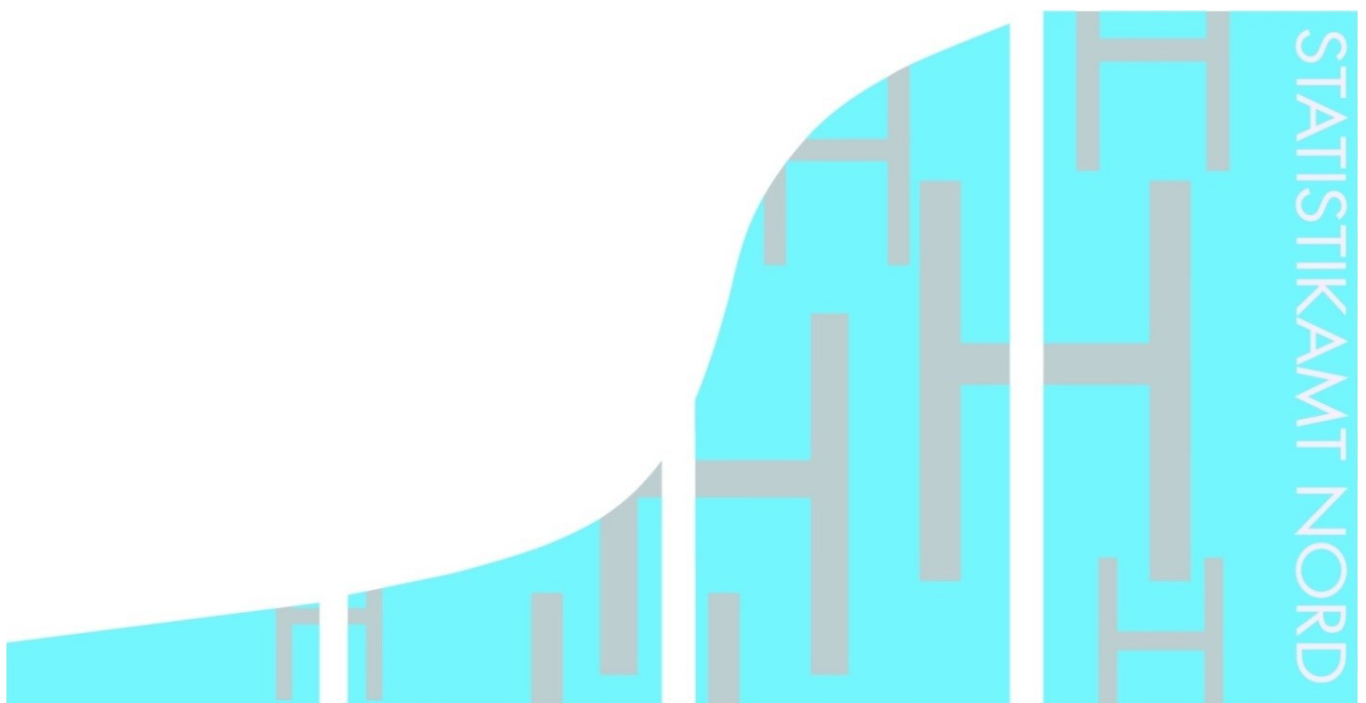


STATISTISCHE BERICHTE

Kennziffer: H II 2 - vj 1/17 HH

# Seeverkehr des Hafens Hamburg 1. Quartal 2017

Herausgegeben am: 25. August 2017



## Impressum

### Statistische Berichte

#### Herausgeber:

**Statistisches Amt für Hamburg und Schleswig-Holstein**

– Anstalt des öffentlichen Rechts –

Steckelhörn 12  
20457 Hamburg

#### Auskunft zu dieser Veröffentlichung:

Sven Ohlsen

Telefon: 040 42831-1820

E-Mail: [hafen@statistik-nord.de](mailto:hafen@statistik-nord.de)

#### Auskunftsdienst:

E-Mail: [info@statistik-nord.de](mailto:info@statistik-nord.de)

Auskünfte: 040 42831-1766

0431 6895-9393

Internet: [www.statistik-nord.de](http://www.statistik-nord.de)

© Statistisches Amt für Hamburg und Schleswig-Holstein, Hamburg 2017

Auszugsweise Vervielfältigung und Verbreitung mit Quellenangabe gestattet.

Sofern in den Produkten auf das Vorhandensein von Copyrightrechten Dritter hingewiesen wird, sind die in deren Produkten ausgewiesenen Copyrightbestimmungen zu wahren. Alle übrigen Rechte bleiben vorbehalten.

#### Zeichenerklärung:

|          |  |
|----------|--|
| 0        | weniger als die Hälfte von 1 in der letzten besetzten Stelle, jedoch mehr als nichts |
| –        | nichts vorhanden (genau Null)  |
| ...      | Angabe fällt später an   |
| ·        | Zahlenwert unbekannt oder geheim zu halten   |
| x        | Tabellenfach gesperrt, weil Aussage nicht sinnvoll                                   |
| p        | vorläufiges Ergebnis   |
| r        | berichtigtes Ergebnis  |
| s        | geschätztes Ergebnis   |
| a. n. g. | anderweitig nicht genannt  |
| u. dgl.  | und dergleichen  |

## 1. Gesamtübersicht des Seeverkehrs des Hafens Hamburg – Januar bis März 2017

| Art des Verkehrs | Januar | Februar | März | Januar - März |      |                  |
|------------------|--------|---------|------|---------------|------|------------------|
|                  | 2017   |         |      | 2017          | 2016 | Veränderung in % |

### 1. Güterumschlag in 1 000 Tonnen<sup>1</sup>, Zahl der umgeschlagenen Container in TEU<sup>2</sup>

|   |                 |                 |                 |                 |                 |            |
|---|-----------------|-----------------|-----------------|-----------------|-----------------|------------|
| Empfang   | 6 720,6         | 6 067,6         | 7 062,2         | 19 850,3        | 20 094,7        | - 1,2      |
| Versand   | 5 208,4         | 4 628,1         | 5 588,8         | 15 425,4        | 14 636,3        | 5,4        |
| <b>Insgesamt</b>  | <b>11 929,0</b> | <b>10 695,7</b> | <b>12 651,0</b> | <b>35 275,7</b> | <b>34 731,0</b> | <b>1,6</b> |
| davon   |                 |                 |                 |                 |                 |            |
| Massengut   | 4 149,2         | 3 604,8         | 4 238,3         | 11 992,2        | 11 482,8        | 4,4        |
| davon   |                 |                 |                 |                 |                 |            |
| fest  | 2 940,4         | 2 611,2         | 2 955,6         | 8 507,2         | 7 743,9         | 9,9        |
| flüssig   | 1 208,8         | 993,6           | 1 282,7         | 3 485,0         | 3 738,8         | - 6,8      |
| Stückgut  | 6 283,4         | 5 687,3         | 6 768,0         | 18 738,7        | 18 694,2        | 0,2        |
| davon   |                 |                 |                 |                 |                 |            |
| in Containern   | 6 162,1         | 5 588,4         | 6 635,2         | 18 385,7        | 18 301,6        | 0,5        |
| ohne Ladungsträger                                      | 121,3           | 98,9            | 132,8           | 353,0           | 392,6           | - 10,1     |
| Eigengewichte der Container und sonstigen Ladungsträger | 1 496,5         | 1 403,6         | 1 644,7         | 4 544,8         | 4 554,1         | - 0,2      |
| Zahl der umgeschlagenen Container in TEU <sup>2</sup>   | 732 123         | 685 135         | 805 559         | 2 222 817       | 2 224 722       | - 0,1      |

### 2. Schiffsverkehr über See

|  |        |        |        |        |        |        |
|--|--------|--------|--------|--------|--------|--------|
| Angekommene Schiffe (Anzahl)                 | 665    | 612    | 707    | 1 984  | 2 121  | - 6,5  |
| davon  |        |        |        |        |        |        |
| Containerschiffe                             | 311    | 277    | 325    | 913    | 1 065  | - 14,3 |
| Schüttgutfrachtschiffe                       | 113    | 105    | 121    | 339    | 328    | 3,4    |
| Tankschiffe                                  | 126    | 114    | 133    | 373    | 395    | - 5,6  |
| Spezialfrachtschiffe                         | –      | –      | –      | –      | –      | x      |
| Stückgutfrachter                             | 84     | 86     | 90     | 260    | 216    | 20,4   |
| Ro-Ro-Schiffe                                | 24     | 21     | 26     | 71     | 80     | - 11,3 |
| Fahrzeugtransportschiffe                     | 4      | 3      | 5      | 12     | 22     | - 45,5 |
| Trockenfrachtleichter                        | –      | –      | –      | –      | –      | x      |
| Fahrgastschiffe                              | –      | –      | –      | –      | 8      | x      |
| Off-Shore-Fahrzeuge                          | –      | –      | –      | –      | –      | x      |
| Kreuzfahrtschiffe                            | 3      | 6      | 7      | 16     | 7      | 128,6  |
| Sonstige                                     | –      | –      | –      | –      | –      | x      |
| Angekommene Schiffe (1 000 BRZ) <sup>3</sup> | 20 981 | 18 565 | 22 397 | 61 942 | 63 412 | - 2,3  |

Fußnoten siehe Tabelle 4

## 2. Seeverkehr des Hafens Hamburg nach Gütergruppen<sup>1</sup>

| Nr. der Systematik | Gütergruppe  | Empfang         |                |                  | Versand         |                |                  |
|--------------------|--|-----------------|----------------|------------------|-----------------|----------------|------------------|
|                    |  | Januar bis März |                |                  | Januar bis März |                |                  |
|                    |  | 2017            | 2016           | Veränderung in % | 2017            | 2016           | Veränderung in % |
|                    |  | 1 000 t         |                |                  | 1 000 t         |                |                  |
| 011                | Getreide   | 142,1           | 185,4          | - 23,4           | 909,5           | 1 007,8        | - 9,8            |
| 012                | Kartoffeln   | 8,8             | 10,9           | - 18,7           | 11,2            | 3,9            | 185,5            |
| 013                | Zuckerrüben  | 0,0             | -              | x                | -               | -              | x                |
| 014                | Anderes frisches Obst und Gemüse                               | 348,5           | 366,1          | - 4,8            | 126,8           | 125,8          | 0,8              |
| 015                | Forstwirtschaftliche Erzeugnisse                               | 215,3           | 179,7          | 19,8             | 252,1           | 117,0          | 115,5            |
| 016                | Lebende Pflanzen und Blumen                                    | 9,1             | 11,7           | - 22,3           | 8,6             | 8,3            | 2,7              |
| 017                | Andere Erzeugnisse pflanzlichen Ursprungs                      | 1 350,5         | 1 422,9        | - 5,1            | 162,9           | 148,3          | 9,8              |
| 018                | Lebende Tiere  | 0,3             | 0,1            | 265,2            | 0,3             | 0,2            | 37,6             |
| 019                | Kuh-, Schaf- und Ziegenmilch, roh                              | -               | 0,0            | x                | 2,5             | 5,4            | - 53,6           |
| 01A                | Andere Erzeugnisse tierischen Ursprungs                        | 20,7            | 22,7           | - 8,5            | 11,0            | 12,6           | - 13,3           |
| 01B                | Fische und Fischereierzeugnisse                                | 0,3             | 0,2            | 55,7             | 3,5             | 8,0            | - 55,6           |
| <b>01</b>          | <b>Erzeugnisse der Landwirtschaft und Forstwirtschaft</b>      | <b>2 095,6</b>  | <b>2 199,5</b> | <b>- 4,7</b>     | <b>1 488,4</b>  | <b>1 437,4</b> | <b>3,5</b>       |
| 021                | Kohle  | 2 237,7         | 1 869,5        | 19,7             | 0,6             | 1,0            | - 47,2           |
| 022                | Erdöl  | 265,1           | 0,0            | x                | 0,0             | -              | x                |
| 023                | Erdgas   | -               | -              | x                | 0,0             | 0,0            | 82,4             |
| <b>02</b>          | <b>Kohle; rohes Erdöl und Erdgas</b>                           | <b>2 502,8</b>  | <b>1 869,5</b> | <b>33,9</b>      | <b>0,6</b>      | <b>1,1</b>     | <b>- 42,8</b>    |
| 031                | Eisenerze  | 2 660,0         | 2 093,7        | 27,0             | 135,6           | 2,7            | x                |
| 032                | NE-Metallerze (ohne Uran- und Thoriumerze)                     | 29,6            | 159,5          | - 81,4           | 40,1            | 22,9           | 74,8             |
| 033                | Chemische und (natürliche) Düngemittelminerale                 | 1,8             | 0,2            | x                | 2,2             | 0,7            | 229,9            |
| 034                | Salz und Natriumchlorid; Meerwasser                            | 9,6             | 33,4           | - 71,4           | 12,5            | 19,5           | - 36,1           |
| 035                | Natursteine, Sand, Kies, Ton, Torf, Steine und Erden           | 481,6           | 434,0          | 11,0             | 238,6           | 225,1          | 6,0              |
| 036                | Uran- und Thoriumerze  | 0,0             | 0,9            | - 97,5           | -               | -              | x                |
| <b>03</b>          | <b>Erze, Steine und Erden, sonstige Bergbauerzeugnisse</b>     | <b>3 182,6</b>  | <b>2 721,7</b> | <b>16,9</b>      | <b>428,9</b>    | <b>270,9</b>   | <b>58,3</b>      |
| 041                | Fleisch, Fleischerzeugnisse                                    | 147,0           | 139,2          | 5,6              | 178,3           | 168,9          | 5,5              |
| 042                | Fisch und Fischerzeugnisse, verarbeitet und haltbar gemacht    | 133,0           | 174,9          | - 24,0           | 216,8           | 254,6          | - 14,9           |
| 043                | Obst und Gemüse, verarbeitet und haltbar gemacht               | 253,1           | 277,7          | - 8,9            | 127,6           | 150,0          | - 14,9           |
| 044                | Tierische und pflanzliche Öle und Fette                        | 138,3           | 206,4          | - 33,0           | 128,9           | 147,3          | - 12,5           |
| 045                | Milch, Milcherzeugnisse und Speiseeis                          | 54,2            | 50,4           | 7,5              | 162,2           | 130,2          | 24,5             |
| 046                | Mahl- und Schälmlenerzeugnisse; Stärke und Stärkeerzeugnisse   | 199,1           | 156,6          | 27,1             | 540,8           | 484,1          | 11,7             |
| 047                | Getränke   | 142,9           | 166,0          | - 13,9           | 336,7           | 340,0          | - 1,0            |
| 048                | Sonstige Nahrungsmittel a.n.g. und Tabakerzeugnisse            | 178,8           | 193,5          | - 7,6            | 231,4           | 225,6          | 2,6              |
| 049                | Sonstige Nahrungsmittel a.n.g. und Tabakerzeug. im Paketdienst | 0,1             | 0,4            | - 78,4           | 0,3             | 0,4            | - 30,5           |
| <b>04</b>          | <b>Nahrungs- und Genussmittel</b>                              | <b>1 246,4</b>  | <b>1 365,1</b> | <b>- 8,7</b>     | <b>1 922,9</b>  | <b>1 901,2</b> | <b>1,1</b>       |
| 051                | Textilien  | 319,9           | 322,4          | - 0,8            | 229,8           | 140,2          | 64,0             |
| 052                | Bekleidung und Pelzwaren                                       | 234,3           | 242,4          | - 3,3            | 59,2            | 53,7           | 10,1             |
| 053                | Leder und Lederwaren   | 22,3            | 11,9           | 86,9             | 9,7             | 7,0            | 38,2             |

## 2. Seeverkehr des Hafens Hamburg nach Gütergruppen<sup>1</sup>

| Nr. der Systematik | Gütergruppe  | Empfang         |                |                  | Versand         |                |                  |
|--------------------|--|-----------------|----------------|------------------|-----------------|----------------|------------------|
|                    |  | Januar bis März |                |                  | Januar bis März |                |                  |
|                    |  | 2017            | 2016           | Veränderung in % | 2017            | 2016           | Veränderung in % |
|                    |  | 1 000 t         |                |                  | 1 000 t         |                |                  |
| <b>05</b>          | <b>Textilien und Bekleidung; Leder und Lederwaren</b>                | <b>576,5</b>    | <b>576,7</b>   | <b>- 0,0</b>     | <b>298,7</b>    | <b>200,9</b>   | <b>48,7</b>      |
| 061                | Holz-, Kork- und Flechtwaren (ohne Möbel)                            | 584,9           | 614,6          | - 4,8            | 1 204,1         | 1 169,6        | 3,0              |
| 062                | Papier, Pappe und Waren daraus                                       | 658,6           | 714,9          | - 7,9            | 1 430,9         | 1 431,2        | - 0,0            |
| 063                | Verlags- und Druckerzeugnisse, bespielte Ton-, Bild- und Datenträger | 13,4            | 16,7           | - 19,6           | 9,9             | 19,6           | - 49,5           |
| <b>06</b>          | <b>Holzwaren, Papier, Pappe, Druckerzeugnisse</b>                    | <b>1 256,9</b>  | <b>1 346,1</b> | <b>- 6,6</b>     | <b>2 645,0</b>  | <b>2 620,4</b> | <b>0,9</b>       |
| 071                | Kokereierzeugnisse; Briketts und ähnliche feste Brennstoffe          | 1,6             | 0,6            | 153,5            | 1,5             | 2,0            | - 22,6           |
| 072                | Flüssige Mineralölerzeugnisse  | 1 936,7         | 2 586,7        | - 25,1           | 675,8           | 503,5          | 34,2             |
| 073                | Gasförmige, verflüssigte oder verdichtete Mineralölerzeugnisse       | 2,4             | 0,8            | 202,1            | 2,3             | 11,9           | - 80,7           |
| 074                | Feste oder wachsartige Mineralölerzeugnisse                          | 80,1            | 141,0          | - 43,2           | 163,6           | 67,7           | 141,7            |
| <b>07</b>          | <b>Kokerei- und Mineralölerzeugnisse</b>                             | <b>2 020,8</b>  | <b>2 729,1</b> | <b>- 26,0</b>    | <b>843,3</b>    | <b>585,0</b>   | <b>44,1</b>      |
| 081                | Chemische Grundstoffe, mineralisch                                   | 277,7           | 291,9          | - 4,9            | 649,6           | 652,7          | - 0,5            |
| 082                | Chemische Grundstoffe, organisch                                     | 201,7           | 219,2          | - 8,0            | 196,5           | 189,3          | 3,8              |
| 083                | Stickstoffverbindungen und Düngemittel                               | 168,5           | 160,8          | 4,8              | 992,7           | 966,9          | 2,7              |
| 084                | Basiskunststoffe und synthetischer Kautschuk in Primärformen         | 297,4           | 302,4          | - 1,7            | 255,1           | 233,2          | 9,4              |
| 085                | Pharmazeutische und paracheimische Erzeugnisse                       | 214,5           | 219,5          | - 2,3            | 284,5           | 264,9          | 7,4              |
| 086                | Gummi- oder Kunststoffwaren  | 370,1           | 357,3          | 3,6              | 270,2           | 324,4          | - 16,7           |
| 087                | Spalt- und Brutstoffe  | 1,5             | 1,2            | 21,8             | 3,9             | 9,0            | - 56,9           |
| <b>08</b>          | <b>Chemische Erzeugnisse etc.</b>                                    | <b>1 531,3</b>  | <b>1 552,4</b> | <b>- 1,4</b>     | <b>2 652,5</b>  | <b>2 640,4</b> | <b>0,5</b>       |
| 091                | Glas und Glaswaren, Porzellan und keramische Erzeugnisse             | 234,8           | 284,0          | - 17,3           | 135,6           | 120,5          | 12,5             |
| 092                | Zement, Kalk, gebrannter Gips  | 12,0            | 7,5            | 60,8             | 122,2           | 61,7           | 98,1             |
| 093                | Sonstige Baumaterialien und -erzeugnisse                             | 129,5           | 159,6          | - 18,9           | 55,9            | 55,2           | 1,2              |
| <b>09</b>          | <b>Sonstige Mineralerzeugnisse</b>                                   | <b>376,3</b>    | <b>451,1</b>   | <b>- 16,6</b>    | <b>313,6</b>    | <b>237,4</b>   | <b>32,1</b>      |
| 101                | Roheisen und Stahl; Ferrolegierungen und Erzeugnisse (ohne Rohre)    | 325,7           | 416,2          | - 21,8           | 476,4           | 452,8          | 5,2              |
| 102                | NE-Metalle und Halbzeug daraus                                       | 211,8           | 232,7          | - 9,0            | 171,0           | 167,6          | 2,0              |
| 103                | Rohre und Hohlprofile; Rohrform-, Rohrverschluss                     | 38,8            | 38,5           | 0,9              | 46,3            | 31,0           | 49,0             |
| 104                | Stahl- und Leichtmetallbauerzeugnisse                                | 17,2            | 12,9           | 33,9             | 9,5             | 10,7           | - 10,4           |
| 105                | Heizkessel, Waffen und sonstige Metallerzeugnisse                    | 454,5           | 410,3          | 10,8             | 158,4           | 139,5          | 13,6             |
| <b>10</b>          | <b>Metalle und Metallerzeugnisse</b>                                 | <b>1 048,0</b>  | <b>1 110,6</b> | <b>- 5,6</b>     | <b>861,6</b>    | <b>801,6</b>   | <b>7,5</b>       |
| 111                | Land- und forstwirtschaftliche Maschinen                             | 51,0            | 52,3           | - 2,6            | 29,3            | 30,9           | - 5,0            |
| 112                | Haushaltsgeräte a.n.g. (Weiße Ware)                                  | 89,7            | 71,6           | 25,3             | 47,2            | 35,5           | 32,7             |
| 113                | Büromaschinen, Datenverarbeitungsgeräte und -einrichtungen           | 34,9            | 31,2           | 11,8             | 19,1            | 23,8           | - 19,6           |
| 114                | Geräte der Elektrizitätserzeugung und -verteilung u.Ä.               | 168,9           | 162,6          | 3,9              | 84,8            | 99,6           | - 14,9           |

## 2. Seeverkehr des Hafens Hamburg nach Gütergruppen<sup>1</sup>

| Nr. der Systematik | Gütergruppe   | Empfang         |                 |                  | Versand         |                 |                  |
|--------------------|---|-----------------|-----------------|------------------|-----------------|-----------------|------------------|
|                    |   | Januar bis März |                 |                  | Januar bis März |                 |                  |
|                    |   | 2017            | 2016            | Veränderung in % | 2017            | 2016            | Veränderung in % |
|                    |   | 1 000 t         |                 |                  | 1 000 t         |                 |                  |
| 115                | Elektronische Bauelemente und Übertragungsgeräte                  | 35,8            | 56,7            | - 36,8           | 26,2            | 43,4            | - 39,6           |
| 116                | Rundfunk- und Fernsehgeräte; Geräte zur Bild- und Tonaufzeichnung | 27,9            | 24,6            | 13,4             | 9,9             | 14,9            | - 33,5           |
| 117                | Medizin-, Mess-, steuerungs- und regelungstechnische Erzeugnisse  | 24,9            | 16,8            | 48,0             | 17,7            | 25,1            | - 29,4           |
| 118                | Sonstige Maschinen, Werkzeugmaschinen und Teile dafür             | 322,0           | 298,4           | 7,9              | 280,5           | 259,9           | 7,9              |
| <b>11</b>          | <b>Maschinen und Ausrüstungen, Haushaltsgeräte etc.</b>           | <b>755,1</b>    | <b>714,2</b>    | <b>5,7</b>       | <b>514,7</b>    | <b>533,1</b>    | <b>- 3,5</b>     |
| 121                | Erzeugnisse der Automobilindustrie                                | 204,9           | 219,2           | - 6,5            | 236,8           | 241,0           | - 1,8            |
| 122                | Sonstige Fahrzeuge  | 81,8            | 62,6            | 30,7             | 57,1            | 45,7            | 24,9             |
| <b>12</b>          | <b>Fahrzeuge</b>  | <b>286,7</b>    | <b>281,8</b>    | <b>1,7</b>       | <b>293,8</b>    | <b>286,7</b>    | <b>2,5</b>       |
| 131                | Möbel   | 163,4           | 154,8           | 5,5              | 78,5            | 116,9           | - 32,8           |
| 132                | Sonstige Erzeugnisse  | 204,5           | 262,5           | - 22,1           | 108,0           | 116,1           | - 7,0            |
| <b>13</b>          | <b>Möbel, Schmuck, Musikinstrumente</b>                           | <b>367,8</b>    | <b>417,3</b>    | <b>- 11,9</b>    | <b>186,6</b>    | <b>233,0</b>    | <b>- 19,9</b>    |
| 141                | Hausmüll und kommunale Abfälle                                    | 0,0             | 0,1             | - 83,6           | 0,1             | -               | x                |
| 142                | Sonstige Abfälle und Sekundärrohstoffe                            | 139,7           | 163,5           | - 14,5           | 634,5           | 404,0           | 57,1             |
| <b>14</b>          | <b>Sekundärrohstoffe, Abfälle</b>                                 | <b>139,7</b>    | <b>163,6</b>    | <b>- 14,6</b>    | <b>634,7</b>    | <b>404,0</b>    | <b>57,1</b>      |
| 151                | Post  | 0,1             | 0,1             | 21,8             | 0,0             | -               | x                |
| 152                | Pakete, Päckchen  | 0,1             | -               | x                | 0,0             | 0,0             | - 14,3           |
| <b>15</b>          | <b>Post, Pakete</b>   | <b>0,3</b>      | <b>0,1</b>      | <b>124,4</b>     | <b>0,0</b>      | <b>0,0</b>      | <b>107,1</b>     |
| <b>16</b>          | <b>Paletten und anderes Verpackungsmaterial im Einsatz, leer</b>  | <b>1,2</b>      | <b>1,5</b>      | <b>- 23,0</b>    | <b>1,0</b>      | <b>1,5</b>      | <b>- 36,4</b>    |
| 171                | Privates Umzugsgut  | 2,3             | 1,6             | 46,4             | 4,0             | 3,8             | 3,3              |
| 172                | Von den Fahrgästen getrennt befördertes Gepäck                    | -               | -               | x                | -               | -               | x                |
| 174                | Ausrüstungen, Gerüste   | -               | -               | x                | 0,0             | -               | x                |
| 175                | sonstige nichtmarktbestimmte Güter                                | 0,0             | -               | x                | -               | -               | x                |
| <b>17</b>          | <b>Umzugsgut und sonstige nichtmarktbestimmte Güter</b>           | <b>2,3</b>      | <b>1,6</b>      | <b>47,5</b>      | <b>4,0</b>      | <b>3,8</b>      | <b>4,0</b>       |
| <b>18</b>          | <b>Sammelgut</b>  | <b>79,5</b>     | <b>148,7</b>    | <b>- 46,6</b>    | <b>89,5</b>     | <b>168,4</b>    | <b>- 46,8</b>    |
| 191                | Nicht identifizierbare Güter in Containern oder Wechselbehältern  | 21,5            | 34,2            | - 37,1           | 44,7            | 136,2           | - 67,2           |
| 192                | Sonstige nicht identifizierbare Güter                             | 3,7             | 8,6             | - 57,0           | 11,3            | 20,2            | - 44,3           |
| <b>19</b>          | <b>Gutart unbekannt</b>   | <b>25,2</b>     | <b>42,8</b>     | <b>- 41,1</b>    | <b>55,9</b>     | <b>156,4</b>    | <b>- 64,2</b>    |
| 995                | Beladene Container  | 1 947,3         | 2 020,4         | - 3,6            | 1 964,2         | 1 860,7         | 5,6              |
| 996                | Unbeladene Container  | 407,8           | 380,7           | 7,1              | 225,5           | 292,3           | - 22,9           |
| 997                | Beladene Lash-Leichter  | -               | -               | x                | -               | -               | x                |
| 998                | Unbeladene Lash-Leichter  | -               | -               | x                | -               | -               | x                |
|                    | <b>Insgesamt</b>  | <b>19 850,3</b> | <b>20 094,7</b> | <b>- 1,2</b>     | <b>15 425,4</b> | <b>14 636,3</b> | <b>5,4</b>       |

Fußnoten siehe Tabelle 4

### 3a. Empfang im Seeverkehr des Hafens Hamburg nach Verkehrsbereichen

| Verkehrsbereich                                     | Empfang                |                 |                     |                                     |                |                     |
|---|------------------------|-----------------|---------------------|-------------------------------------|----------------|---------------------|
|   | Insgesamt <sup>1</sup> |                 |                     | darunter in Containern <sup>4</sup> |                |                     |
|   | Januar bis März        |                 |                     | Januar bis März                     |                |                     |
|   | 2017                   | 2016            | Veränderung<br>in % | 2017                                | 2016           | Veränderung<br>in % |
|   | 1 000 t                |                 |                     | 1 000 t                             |                |                     |
| Bundesrepublik Deutschland                          | 139,6                  | 134,0           | 4,2                 | 86,7                                | 70,1           | 23,7                |
| Übriges Europa                                      | 8 374,2                | 8 496,8         | - 1,4               | 2 781,7                             | 2 783,4        | - 0,1               |
| davon   |                        |                 |                     |                                     |                |                     |
| Ostseegebiete (einschließlich Kattegat)             | 5 231,1                | 5 642,4         | - 7,3               | 2 237,9                             | 2 126,5        | 5,2                 |
| Nordeuropa (Nordsee, Eismeer), Grönland             | 1 600,1                | 1 629,2         | - 1,8               | 103,5                               | 139,3          | - 25,6              |
| Großbritannien und Irland                           | 612,5                  | 465,8           | 31,5                | 99,4                                | 141,6          | - 29,8              |
| Westeuropa am Kanal                                 | 386,0                  | 302,6           | 27,6                | 143,4                               | 133,8          | 7,2                 |
| Süd- und Westeuropa am Atlantik                     | 113,6                  | 199,7           | - 43,1              | 48,2                                | 96,7           | - 50,2              |
| Südeuropa am Mittelmeer                             | 79,0                   | 124,4           | - 36,5              | 37,3                                | 43,8           | - 14,9              |
| Südosteuropa am Mittelmeer<br>und am Schwarzen Meer | 351,9                  | 132,7           | 165,1               | 112,0                               | 101,8          | 10,0                |
| Europäisches Binnenland                             | -                      | -               | x                   | x                                   | x              | x                   |
| Europa zusammen                                     | 8 513,8                | 8 630,8         | - 1,4               | 2 868,4                             | 2 853,5        | 0,5                 |
| Nordafrika am Mittelmeer                            | 99,4                   | 163,9           | - 39,4              | 49,0                                | 62,7           | - 21,8              |
| Nordafrika am Atlantik                              | 76,9                   | 37,4            | 105,7               | 47,1                                | 18,8           | 150,9               |
| Westafrika  | 91,4                   | 95,5            | - 4,3               | 59,9                                | 64,1           | - 6,6               |
| Südliches Afrika                                    | 339,1                  | 334,2           | 1,5                 | 58,2                                | 69,6           | - 16,4              |
| Ostafrika   | 5,4                    | -               | x                   | 4,8                                 | x              | x                   |
| Afrika am Golf v. Aden und am Roten Meer            | 1,2                    | -               | x                   | 1,0                                 | x              | x                   |
| Afrika zusammen                                     | 613,3                  | 631,0           | - 2,8               | 220,0                               | 215,2          | 2,3                 |
| Nordamerika am Atlantik                             | 1 060,0                | 827,0           | 28,2                | 215,7                               | 210,3          | 2,6                 |
| Golf von Mexiko und Karibisches Meer                | 1 344,5                | 1 138,1         | 18,1                | 190,4                               | 213,3          | - 10,8              |
| Südamerika am Atlantik                              | 1 248,4                | 1 337,3         | - 6,6               | 350,0                               | 347,9          | 0,6                 |
| Nordamerika am Pazifik                              | 226,5                  | 264,0           | - 14,2              | 5,4                                 | x              | x                   |
| Mittelamerika am Pazifik                            | 1,2                    | 0,0             | x                   | 1,0                                 | 0,0            | x                   |
| Südamerika am Pazifik                               | 268,3                  | 256,3           | 4,7                 | 185,4                               | 169,7          | 9,3                 |
| Amerikanisches Binnenland                           | -                      | -               | x                   | x                                   | x              | x                   |
| Amerika zusammen                                    | 4 149,0                | 3 822,6         | 8,5                 | 948,0                               | 941,2          | 0,7                 |
| Nahost am Mittelmeer                                | 49,8                   | 43,0            | 15,8                | 38,2                                | 32,3           | 18,4                |
| Arabien und Persischer Golf                         | 162,2                  | 212,7           | - 23,8              | 98,8                                | 100,6          | - 1,8               |
| Mittelost   | 695,9                  | 655,7           | 6,1                 | 556,6                               | 529,5          | 5,1                 |
| Fernost   | 5 313,3                | 5 843,0         | - 9,1               | 4 082,8                             | 4 487,2        | - 9,0               |
| Asien zusammen                                      | 6 221,3                | 6 754,6         | - 7,9               | 4 776,4                             | 5 149,6        | - 7,2               |
| Australien und Ozeanien                             | 353,0                  | 255,7           | 38,0                | 10,7                                | 5,7            | 87,0                |
| Nicht ermittelte Länder, Polargebiete               | -                      | -               | x                   | x                                   | x              | x                   |
| <b>Insgesamt</b>                                    | <b>19 850,3</b>        | <b>20 094,7</b> | <b>- 1,2</b>        | <b>8 823,6</b>                      | <b>9 165,1</b> | <b>- 3,7</b>        |

Fußnoten siehe Tabelle 4

### 3b. Versand im Seeverkehr des Hafens Hamburg nach Verkehrsbereichen

| Verkehrsbereich                                     | Versand                |                 |                     |                                     |                |                     |
|---|------------------------|-----------------|---------------------|-------------------------------------|----------------|---------------------|
|   | Insgesamt <sup>1</sup> |                 |                     | darunter in Containern <sup>4</sup> |                |                     |
|   | Januar bis März        |                 |                     | Januar bis März                     |                |                     |
|   | 2017                   | 2016            | Veränderung<br>in % | 2017                                | 2016           | Veränderung<br>in % |
|   | 1 000 t                |                 |                     | 1 000 t                             |                |                     |
| Bundesrepublik Deutschland                          | 189,2                  | 224,0           | - 15,5              | 68,6                                | 85,0           | - 19,3              |
| Übriges Europa                                      | 4 933,3                | 4 645,1         | 6,2                 | 2 479,0                             | 2 536,6        | - 2,3               |
| davon   |                        |                 |                     |                                     |                |                     |
| Ostseegebiete (einschließlich Kattegat)             | 2 582,6                | 2 549,4         | 1,3                 | 1 712,6                             | 1 756,8        | - 2,5               |
| Nordeuropa (Nordsee, Eismeer), Grönland             | 226,7                  | 236,0           | - 3,9               | 61,8                                | 71,6           | - 13,7              |
| Großbritannien und Irland                           | 578,5                  | 511,2           | 13,2                | 98,2                                | 109,7          | - 10,5              |
| Westeuropa am Kanal                                 | 823,4                  | 524,8           | 56,9                | 315,3                               | 229,9          | 37,2                |
| Süd- und Westeuropa am Atlantik                     | 193,3                  | 179,3           | 7,8                 | 38,0                                | 32,0           | 18,5                |
| Südeuropa am Mittelmeer                             | 157,6                  | 241,0           | - 34,6              | 81,9                                | 108,3          | - 24,4              |
| Südosteuropa am Mittelmeer<br>und am Schwarzen Meer | 371,3                  | 403,6           | - 8,0               | 171,3                               | 228,3          | - 25,0              |
| Europäisches Binnenland                             | -                      | -               | x                   | x                                   | x              | x                   |
| Europa zusammen                                     | 5 122,5                | 4 869,0         | 5,2                 | 2 547,5                             | 2 621,6        | - 2,8               |
| Nordafrika am Mittelmeer                            | 314,9                  | 154,2           | 104,2               | 106,0                               | 124,5          | - 14,9              |
| Nordafrika am Atlantik                              | 354,5                  | 176,7           | 100,6               | 94,3                                | 63,5           | 48,6                |
| Westafrika  | 319,8                  | 239,4           | 33,6                | 77,4                                | 66,4           | 16,6                |
| Südliches Afrika                                    | 416,6                  | 220,6           | 88,8                | 92,9                                | 104,7          | - 11,3              |
| Ostafrika   | 89,3                   | 129,6           | - 31,0              | 1,2                                 | 0,2            | x                   |
| Afrika am Golf v. Aden und am Roten Meer            | 14,3                   | 32,7            | - 56,1              | 9,9                                 | 27,8           | - 64,5              |
| Afrika zusammen                                     | 1 509,4                | 953,2           | 58,4                | 381,6                               | 387,1          | - 1,4               |
| Nordamerika am Atlantik                             | 730,2                  | 769,2           | - 5,1               | 546,4                               | 530,7          | 3,0                 |
| Golf von Mexiko und Karibisches Meer                | 520,0                  | 529,5           | - 1,8               | 360,2                               | 364,7          | - 1,2               |
| Südamerika am Atlantik                              | 673,4                  | 759,8           | - 11,4              | 329,3                               | 298,1          | 10,5                |
| Nordamerika am Pazifik                              | -                      | -               | x                   | x                                   | x              | x                   |
| Mittelamerika am Pazifik                            | 0,8                    | -               | x                   | 0,6                                 | x              | x                   |
| Südamerika am Pazifik                               | 292,5                  | 195,9           | 49,3                | 229,9                               | 156,8          | 46,6                |
| Amerikanisches Binnenland                           | 1,7                    | 0,8             | 121,3               | 1,2                                 | 0,5            | 132,0               |
| Amerika zusammen                                    | 2 218,5                | 2 255,1         | - 1,6               | 1 467,7                             | 1 350,8        | 8,7                 |
| Nahost am Mittelmeer                                | 217,2                  | 175,3           | 23,9                | 176,5                               | 143,7          | 22,8                |
| Arabien und Persischer Golf                         | 1 098,4                | 1 447,4         | - 24,1              | 763,3                               | 742,3          | 2,8                 |
| Mittelost   | 512,0                  | 605,1           | - 15,4              | 387,0                               | 461,1          | - 16,1              |
| Fernost   | 4 636,5                | 4 232,1         | 9,6                 | 3 750,8                             | 3 351,0        | 11,9                |
| Asien zusammen                                      | 6 464,0                | 6 460,0         | 0,1                 | 5 077,6                             | 4 698,2        | 8,1                 |
| Australien und Ozeanien                             | 110,9                  | 99,0            | 12,0                | 87,7                                | 78,8           | 11,3                |
| Nicht ermittelte Länder, Polargebiete               | -                      | -               | x                   | x                                   | x              | x                   |
| <b>Insgesamt</b>                                    | <b>15 425,4</b>        | <b>14 636,3</b> | <b>5,4</b>          | <b>9 562,1</b>                      | <b>9 136,4</b> | <b>4,7</b>          |

Fußnoten siehe Tabelle 4



#### 4. Containerverkehr des Hafens Hamburg nach Verkehrsbereichen

| Verkehrsbereich                                     | Januar bis März  |         |         |         |           |         |                     |
|---|------------------|---------|---------|---------|-----------|---------|---------------------|
|   | Empfang          |         | Versand |         | Insgesamt |         | Veränderung<br>in % |
|   | 2017             | 2016    | 2017    | 2016    | 2017      | 2016    |                     |
|   | TEU <sup>2</sup> |         |         |         |           |         |                     |
| Bundesrepublik Deutschland                          | 9 485            | 7 232   | 8 465   | 11 998  | 17 950    | 19 230  |                     |
| Übriges Europa                                      | 341 945          | 329 365 | 305 404 | 301 079 | 647 349   | 630 444 | 2,7                 |
| davon   |                  |         |         |         |           |         |                     |
| Ostseegebiete (einschließlich Kattegat)             | 214 170          | 204 575 | 228 474 | 220 106 | 442 644   | 424 681 | 4,2                 |
| Nordeuropa (Nordsee, Eismeer), Grönland             | 10 965           | 14 639  | 7 960   | 11 522  | 18 925    | 26 161  | - 27,7              |
| Großbritannien und Irland                           | 59 000           | 53 399  | 9 005   | 10 787  | 68 005    | 64 186  | 5,9                 |
| Westeuropa am Kanal                                 | 32 801           | 19 896  | 33 843  | 26 510  | 66 644    | 46 406  | 43,6                |
| Süd- und Westeuropa am Atlantik                     | 4 557            | 8 720   | 3 962   | 3 337   | 8 519     | 12 057  | - 29,3              |
| Südeuropa am Mittelmeer                             | 9 032            | 16 861  | 7 540   | 9 927   | 16 572    | 26 788  | - 38,1              |
| Südosteuropa am Mittelmeer und<br>am Schwarzen Meer | 11 420           | 11 275  | 14 620  | 18 890  | 26 040    | 30 165  | - 13,7              |
| Europäisches Binnenland                             | -                | -       | -       | -       | -         | -       | -                   |
| Europa zusammen                                     | 351 430          | 336 597 | 313 869 | 313 077 | 665 299   | 649 674 | 2,4                 |
| Nordafrika am Mittelmeer                            | 5 271            | 8 181   | 11 229  | 12 841  | 16 500    | 21 022  | - 21,5              |
| Nordafrika am Atlantik                              | 9 122            | 9 470   | 8 446   | 5 738   | 17 568    | 15 208  | 15,5                |
| Westafrika  | 9 081            | 7 447   | 6 783   | 6 050   | 15 864    | 13 497  | 17,5                |
| Südliches Afrika                                    | 5 669            | 6 247   | 10 882  | 12 864  | 16 551    | 19 111  | - 13,4              |
| Ostafrika   | 293              | -       | 86      | 17      | 379       | 17      | 2 129,4             |
| Afrika am Golf von Aden<br>und am Roten Meer        | 84               | -       | 886     | 2 414   | 970       | 2 414   | - 59,8              |
| Afrika zusammen                                     | 29 520           | 31 345  | 38 312  | 39 924  | 67 832    | 71 269  | - 4,8               |
| Nordamerika am Atlantik                             | 59 229           | 55 206  | 71 148  | 68 496  | 130 377   | 123 702 | 5,4                 |
| Golf von Mexiko und Karibisches Meer                | 33 022           | 29 708  | 40 824  | 44 595  | 73 846    | 74 303  | - 0,6               |
| Südamerika am Atlantik                              | 25 210           | 27 542  | 36 548  | 33 523  | 61 758    | 61 065  | 1,1                 |
| Nordamerika am Pazifik                              | 529              | -       | -       | -       | 529       | -       | -                   |
| Mittelamerika am Pazifik                            | 76               | 1       | 66      | -       | 142       | 1       | x                   |
| Südamerika am Pazifik                               | 18 349           | 16 772  | 27 705  | 17 822  | 46 054    | 34 594  | 33,1                |
| Amerikanisches Binnenland                           | -                | -       | 221     | 112     | 221       | 112     | 97,3                |
| Amerika zusammen                                    | 136 415          | 129 229 | 176 512 | 164 548 | 312 927   | 293 777 | 6,5                 |

#### 4. Containerverkehr des Hafens Hamburg nach Verkehrsbereichen

| Verkehrsbereich                       | Januar bis März  |                  |                  |                  |                  |                  |                     |
|---------------------------------------|------------------|------------------|------------------|------------------|------------------|------------------|---------------------|
|                                       | Empfang          |                  | Versand          |                  | Insgesamt        |                  | Veränderung<br>in % |
|                                       | 2017             | 2016             | 2017             | 2016             | 2017             | 2016             |                     |
|                                       | TEU <sup>2</sup> |                  |                  |                  |                  |                  |                     |
| Nahost am Mittelmeer                  | 5 560            | 5 232            | 17 462           | 13 792           | 23 022           | 19 024           |                     |
| Arabien und Persischer Golf           | 13 981           | 13 989           | 73 012           | 73 387           | 86 993           | 87 376           | - 0,4               |
| Mittelost                             | 67 623           | 61 934           | 36 329           | 39 516           | 103 952          | 101 450          | 2,5                 |
| Fernost                               | 545 943          | 593 775          | 404 249          | 397 899          | 950 192          | 991 674          | - 4,2               |
| Asien zusammen                        | 633 107          | 674 930          | 531 052          | 524 594          | 1 164 159        | 1 199 524        | - 2,9               |
| Australien und Ozeanien               | 1 245            | 534              | 11 355           | 9 944            | 12 600           | 10 478           | 20,3                |
| Nicht ermittelte Länder, Polargebiete | -                | -                | -                | -                | -                | -                | -                   |
| <b>Insgesamt</b>                      | <b>1 151 717</b> | <b>1 172 635</b> | <b>1 071 100</b> | <b>1 052 087</b> | <b>2 222 817</b> | <b>2 224 722</b> | <b>- 0,1</b>        |

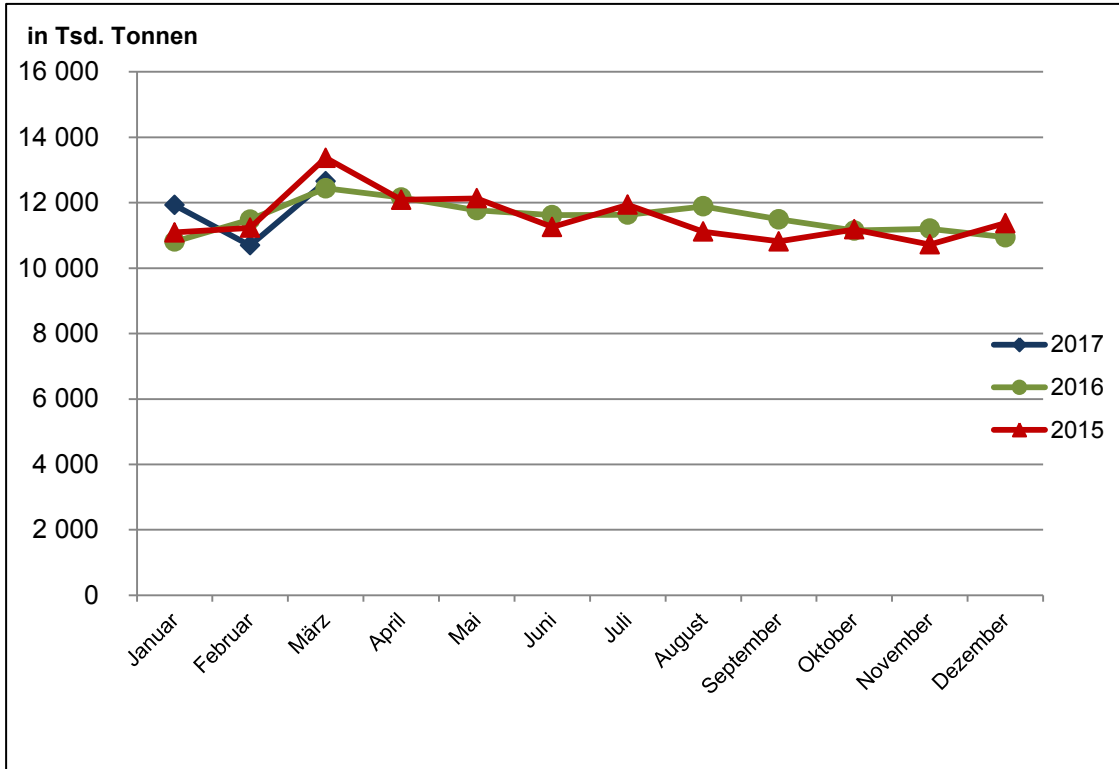
<sup>1</sup> Im Gegensatz zur Bundesstatistik sind in diesen Ergebnissen die Eigengewichte der im Seeverkehr übergesetzten Reise- und Transportfahrzeuge sowie der beladenen und unbeladenen Container, Trailer und Trägerschiffsleichter enthalten.

<sup>2</sup> Twenty-foot Equivalent Unit

<sup>3</sup> Bruttoraumzahl

<sup>4</sup> Ohne Eigengewichte der Container

**Grafik 1: Seegüterumschlag des Hafens Hamburg im Jahresvergleich**



**Grafik 2: Schiffsverkehr über See in den Monaten Januar bis März 2017**

