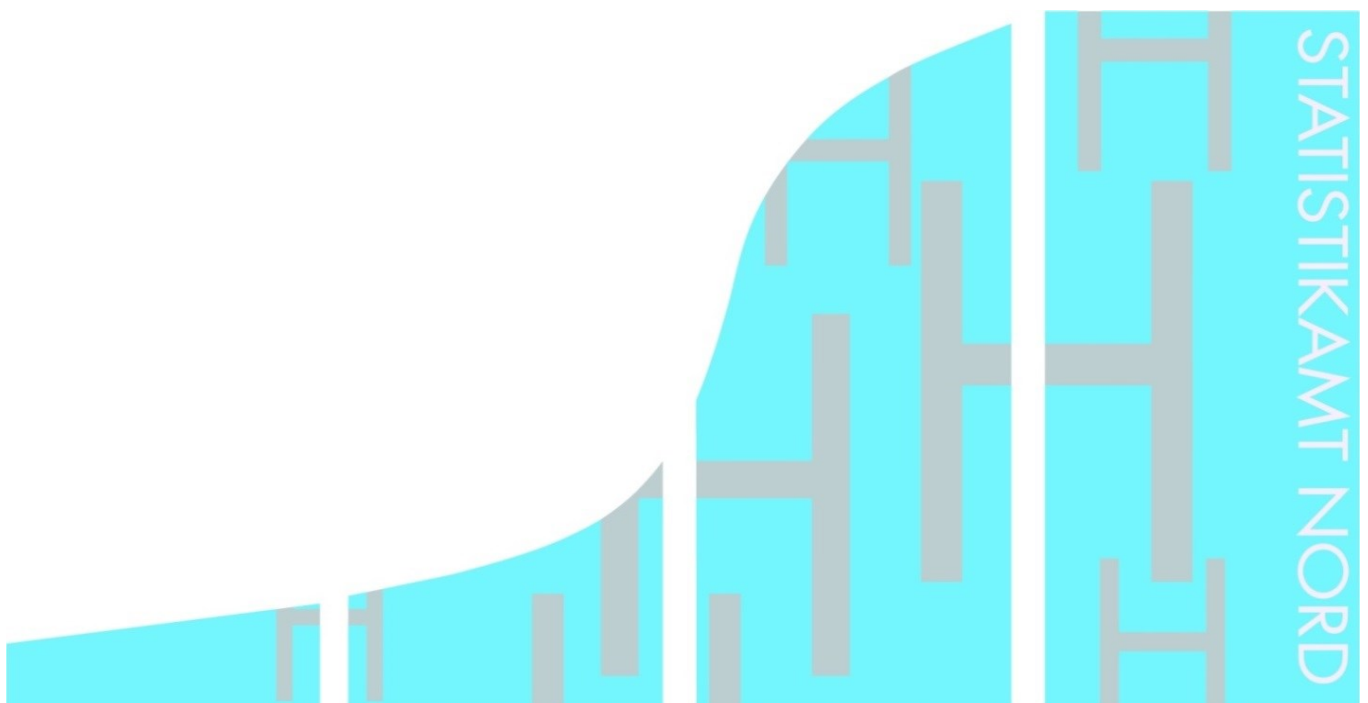


STATISTISCHE BERICHTE

Kennziffer: H II 2 - vj 4/17 HH

Seeverkehr des Hafens Hamburg 4. Quartal 2017

Herausgegeben am: 22. März 2018



Impressum

Statistische Berichte

Herausgeber:

Statistisches Amt für Hamburg und Schleswig-Holstein

– Anstalt des öffentlichen Rechts –

Steckelhörn 12
20457 Hamburg

Auskunft zu dieser Veröffentlichung:

Sven Ohlsen

Telefon: 040 42831-1820

E-Mail: hafen@statistik-nord.de

Auskunftsdienst:

E-Mail: info@statistik-nord.de

Auskünfte: 040 42831-1766
0431 6895-9393

Internet: www.statistik-nord.de

© Statistisches Amt für Hamburg und Schleswig-Holstein, Hamburg 2018
Auszugsweise Vervielfältigung und Verbreitung mit Quellenangabe gestattet.

Sofern in den Produkten auf das Vorhandensein von Copyrightrechten Dritter hingewiesen wird, sind die in deren Produkten ausgewiesenen Copyrightbestimmungen zu wahren. Alle übrigen Rechte bleiben vorbehalten.

Zeichenerklärung:

0	weniger als die Hälfte von 1 in der letzten besetzten Stelle, jedoch mehr als nichts
–	nichts vorhanden (genau Null)
...	Angabe fällt später an
·	Zahlenwert unbekannt oder geheim zu halten
x	Tabellenfach gesperrt, weil Aussage nicht sinnvoll
p	vorläufiges Ergebnis
r	berichtigtes Ergebnis
s	geschätztes Ergebnis
a. n. g.	anderweitig nicht genannt
u. dgl.	und dergleichen

1. Gesamtübersicht des Seeverkehrs des Hafens Hamburg – Januar bis Dezember 2017

Art des Verkehrs	Oktober	November	Dezember	Januar - Dezember		
	2017			2017	2016	Veränderung in %

1. Güterumschlag in 1 000 Tonnen¹, Zahl der umgeschlagenen Container in TEU²

Empfang	6 475,0	5 627,1	6 404,5	78 647,6	79 434,8	- 1,0
Versand	4 589,3	4 341,5	4 847,8	58 190,9	59 150,6	- 1,6
Insgesamt	11 064,3	9 968,6	11 252,3	136 838,5	138 585,4	- 1,3
davon						
Massengut	3 616,2	3 121,0	3 806,7	44 327,6	44 732,7	- 0,9
davon						
fest	2 673,1	2 139,6	2 568,3	30 679,6	30 423,1	0,8
flüssig	943,0	981,4	1 238,4	13 648,0	14 309,6	- 4,6
Stückgut	5 982,0	5 512,2	6 007,7	74 431,6	75 580,5	- 1,5
davon						
in Containern	5 871,6	5 377,2	5 901,9	72 816,6	73 970,7	- 1,6
ohne Ladungsträger	110,4	134,9	105,8	1 615,1	1 609,9	0,3
Eigengewichte der Container und sonstigen Ladungsträger	1 466,2	1 335,4	1 437,9	18 079,3	18 272,2	- 1,1
Zahl der umgeschlagenen Container in TEU ²	718 261	654 073	707 040	8 860 123	8 930 249	- 0,8

2. Schiffsverkehr über See

Angekommene Schiffe (Anzahl)	665	595	620	8 088	8 719	- 7,2
davon						
Containerschiffe	300	274	284	3 652	4 163	- 12,3
Schüttgutfrachtschiffe	99	94	108	1 219	1 273	- 4,2
Tankschiffe	120	113	110	1 528	1 559	- 2,0
Spezialfrachtschiffe	–	–	–	–	1	x
Stückgutfrachter	84	73	78	961	951	1,1
Ro-Ro-Schiffe	31	31	24	306	316	- 3,2
Fahrzeugtransportschiffe	9	7	10	72	91	- 20,9
Trockenfrachtleichter	–	–	–	–	–	x
Fahrgastschiffe	8	–	–	180	209	- 13,9
Off-Shore-Fahrzeuge	–	–	–	–	–	x
Kreuzfahrtschiffe	14	3	6	170	156	9,0
Sonstige	–	–	–	–	–	x
Angekommene Schiffe (1 000 BRZ) ³	21 289	18 003	20 198	253 121	266 208	- 4,9

Fußnoten siehe Tabelle 4

2. Seeverkehr des Hafens Hamburg nach Gütergruppen¹

Nr. der Systematik	Gütergruppe	Empfang			Versand		
		Januar bis Dezember			Januar bis Dezember		
		2017	2016	Veränderung in %	2017	2016	Veränderung in %
		1 000 t			1 000 t		
011	Getreide	608,3	668,3	- 9,0	2 531,9	3 524,0	- 28,2
012	Kartoffeln	52,8	47,6	10,8	35,2	33,7	4,2
013	Zuckerrüben	0,1	-	x	-	-	x
014	Anderes frisches Obst und Gemüse	1 356,8	1 355,3	0,1	426,7	470,3	- 9,3
015	Forstwirtschaftliche Erzeugnisse	740,5	745,2	- 0,6	769,6	627,1	22,7
016	Lebende Pflanzen und Blumen	44,3	131,9	- 66,4	35,2	35,3	- 0,2
017	Andere Erzeugnisse pflanzlichen Ursprungs	5 217,7	5 362,6	- 2,7	618,8	701,2	- 11,7
018	Lebende Tiere	0,8	0,6	22,3	0,6	1,4	- 55,7
019	Kuh-, Schaf- und Ziegenmilch, roh	-	0,0	x	9,4	15,0	- 37,4
01A	Andere Erzeugnisse tierischen Ursprungs	87,1	77,6	12,2	42,9	43,0	- 0,2
01B	Fische und Fischereierzeugnisse	1,0	1,1	- 1,2	12,7	22,7	- 44,2
01	Erzeugnisse der Landwirtschaft und Forstwirtschaft	8 109,4	8 390,2	- 3,3	4 482,9	5 473,6	- 18,1
021	Kohle	7 679,8	7 421,8	3,5	2,0	2,5	- 19,7
022	Erdöl	1 074,4	425,6	152,4	0,1	0,2	- 72,4
023	Erdgas	0,0	0,0	33,3	0,4	0,1	290,6
02	Kohle; rohes Erdöl und Erdgas	8 754,3	7 847,4	11,6	2,5	2,9	- 13,9
031	Eisenerze	9 915,5	8 468,0	17,1	164,2	12,3	1 234,0
032	NE-Metallerze (ohne Uran- und Thoriumerze)	122,1	567,2	- 78,5	118,5	125,1	- 5,3
033	Chemische und (natürliche) Düngemittelminerale	4,0	1,2	227,7	7,4	3,4	117,3
034	Salz und Natriumchlorid; Meerwasser	41,1	68,6	- 40,1	51,3	50,2	2,2
035	Natursteine, Sand, Kies, Ton, Torf, Steine und Erden	2 634,9	2 369,7	11,2	1 010,9	918,7	10,0
036	Uran- und Thoriumerze	0,1	3,0	- 98,0	-	-	x
03	Erze, Steine und Erden, sonstige Bergbauerzeugnisse	12 717,7	11 477,7	10,8	1 352,3	1 109,8	21,8
041	Fleisch, Fleischerzeugnisse	615,9	556,0	10,8	777,9	681,9	14,1
042	Fisch und Fischerzeugnisse, verarbeitet und haltbar gemacht	607,0	685,5	- 11,4	809,5	997,4	- 18,8
043	Obst und Gemüse, verarbeitet und haltbar gemacht	1 086,4	1 078,4	0,7	464,1	552,7	- 16,0
044	Tierische und pflanzliche Öle und Fette	684,0	688,8	- 0,7	422,0	449,9	- 6,2
045	Milch, Milcherzeugnisse und Speiseeis	192,7	192,7	- 0,0	618,9	630,9	- 1,9
046	Mahl- und Schälmlünerzeugnisse; Stärke und Stärkeerzeugnisse	952,3	830,3	14,7	2 088,4	2 011,4	3,8
047	Getränke	631,5	691,7	- 8,7	1 261,1	1 432,2	- 11,9
048	Sonstige Nahrungsmittel a.n.g. und Tabakerzeugnisse	829,8	771,2	7,6	930,3	875,0	6,3
049	Sonstige Nahrungsmittel a.n.g. und Tabakerzeug. im Paketdienst	0,6	1,4	- 60,9	0,7	1,2	- 46,1
04	Nahrungs- und Genussmittel	5 600,2	5 496,1	1,9	7 372,9	7 632,8	- 3,4
051	Textilien	1 328,9	1 273,9	4,3	1 004,0	748,3	34,2
052	Bekleidung und Pelzwaren	906,4	940,1	- 3,6	238,0	225,5	5,5
053	Leder und Lederwaren	86,5	47,8	80,8	41,3	31,3	31,7

2. Seeverkehr des Hafens Hamburg nach Gütergruppen¹

Nr. der Systematik	Gütergruppe	Empfang			Versand		
		Januar bis Dezember			Januar bis Dezember		
		2017	2016	Veränderung in %	2017	2016	Veränderung in %
		1 000 t			1 000 t		
05	Textilien und Bekleidung; Leder und Lederwaren	2 321,8	2 261,9	2,6	1 283,3	1 005,2	27,7
061	Holz-, Kork- und Flechtwaren (ohne Möbel)	2 238,3	2 358,2	- 5,1	4 705,3	4 817,5	- 2,3
062	Papier, Pappe und Waren daraus	2 539,9	2 726,8	- 6,9	5 596,1	6 135,9	- 8,8
063	Verlags- und Druckerzeugnisse, bespielte Ton-, Bild- und Datenträger	64,1	68,6	- 6,6	42,7	61,1	- 30,1
06	Holzwaren, Papier, Pappe, Druckerzeugnisse	4 842,4	5 153,6	- 6,0	10 344,2	11 014,5	- 6,1
071	Kokereierzeugnisse; Briketts und ähnliche feste Brennstoffe	9,9	2,8	256,6	5,6	7,0	- 20,5
072	Flüssige Mineralölerzeugnisse	7 687,6	9 362,0	- 17,9	2 416,6	2 065,7	17,0
073	Gasförmige, verflüssigte oder verdichtete Mineralölerzeugnisse	4,6	38,7	- 88,1	11,0	30,2	- 63,6
074	Feste oder wachsartige Mineralölerzeugnisse	339,7	524,8	- 35,3	647,0	468,4	38,1
07	Kokerei- und Mineralölerzeugnisse	8 041,7	9 928,3	- 19,0	3 080,2	2 571,4	19,8
081	Chemische Grundstoffe, mineralisch	1 113,3	1 211,4	- 8,1	2 399,9	2 405,3	- 0,2
082	Chemische Grundstoffe, organisch	838,4	881,6	- 4,9	853,5	813,8	4,9
083	Stickstoffverbindungen und Düngemittel	596,5	624,3	- 4,5	3 699,4	3 501,3	5,7
084	Basiskunststoffe und synthetischer Kautschuk in Primärformen	1 228,8	1 213,7	1,2	885,7	959,8	- 7,7
085	Pharmazeutische und paracheimische Erzeugnisse	962,7	953,4	1,0	1 209,8	1 102,2	9,8
086	Gummi- oder Kunststoffwaren	1 485,9	1 408,5	5,5	952,0	1 186,1	- 19,7
087	Spalt- und Brutstoffe	3,4	2,4	43,6	13,8	24,1	- 42,9
08	Chemische Erzeugnisse etc.	6 229,0	6 295,3	- 1,1	10 014,1	9 992,6	0,2
091	Glas und Glaswaren, Porzellan und keramische Erzeugnisse	1 001,3	1 102,0	- 9,1	542,1	528,0	2,7
092	Zement, Kalk, gebrannter Gips	72,3	69,0	4,9	518,3	380,0	36,4
093	Sonstige Baumaterialien und -erzeugnisse	633,4	619,3	2,3	319,1	274,5	16,3
09	Sonstige Mineralerzeugnisse	1 707,0	1 790,3	- 4,7	1 379,4	1 182,4	16,7
101	Roheisen und Stahl; Ferrolegierungen und Erzeugnisse (ohne Rohre)	1 412,4	1 621,3	- 12,9	1 974,0	2 012,9	- 1,9
102	NE-Metalle und Halbzeug daraus	784,2	889,7	- 11,9	627,0	713,2	- 12,1
103	Rohre und Hohlprofile; Rohrform-, Rohrverschluss	171,4	150,0	14,2	175,5	141,2	24,3
104	Stahl- und Leichtmetallbauerzeugnisse	75,4	61,5	22,6	37,9	44,1	- 14,0
105	Heizkessel, Waffen und sonstige Metallerzeugnisse	1 880,5	1 629,7	15,4	660,8	552,2	19,7
10	Metalle und Metallerzeugnisse	4 323,9	4 352,2	- 0,6	3 475,2	3 463,5	0,3
111	Land- und forstwirtschaftliche Maschinen	203,0	167,7	21,0	130,5	111,1	17,5
112	Haushaltsgeräte a.n.g. (Weiße Ware)	375,9	299,8	25,4	186,4	148,8	25,2
113	Büromaschinen, Datenverarbeitungsgeräte und -einrichtungen	125,0	135,2	- 7,5	52,8	70,8	- 25,4
114	Geräte der Elektrizitätserzeugung und -verteilung u.Ä.	721,2	701,6	2,8	324,9	379,8	- 14,5

2. Seeverkehr des Hafens Hamburg nach Gütergruppen¹

Nr. der Systematik	Gütergruppe	Empfang			Versand		
		Januar bis Dezember			Januar bis Dezember		
		2017	2016	Veränderung in %	2017	2016	Veränderung in %
		1 000 t			1 000 t		
115	Elektronische Bauelemente und Übertragungsgeräte	171,7	213,4	- 19,5	108,3	150,0	- 27,8
116	Rundfunk- und Fernsehgeräte; Geräte zur Bild- und Tonaufzeichnung	106,5	106,5	- 0,0	35,6	48,4	- 26,5
117	Medizin-, Mess-, steuerungs- und regelungstechnische Erzeugnisse	103,5	81,1	27,6	62,9	73,9	- 14,9
118	Sonstige Maschinen, Werkzeugmaschinen und Teile dafür	1 357,1	1 288,5	5,3	1 055,6	1 089,4	- 3,1
11	Maschinen und Ausrüstungen, Haushaltsgeräte etc.	3 163,9	2 993,9	5,7	1 956,9	2 072,3	- 5,6
121	Erzeugnisse der Automobilindustrie	833,3	876,5	- 4,9	1 062,8	961,3	10,6
122	Sonstige Fahrzeuge	301,2	237,2	27,0	251,2	179,2	40,2
12	Fahrzeuge	1 134,5	1 113,7	1,9	1 314,1	1 140,5	15,2
131	Möbel	585,2	556,1	5,2	284,0	431,9	- 34,2
132	Sonstige Erzeugnisse	802,8	978,2	- 17,9	410,3	493,1	- 16,8
13	Möbel, Schmuck, Musikinstrumente	1 388,0	1 534,3	- 9,5	694,3	925,0	- 24,9
141	Hausmüll und kommunale Abfälle	0,1	0,4	- 75,2	0,2	0,1	71,6
142	Sonstige Abfälle und Sekundärrohstoffe	530,3	607,2	- 12,7	2 150,6	1 792,2	20,0
14	Sekundärrohstoffe, Abfälle	530,4	607,5	- 12,7	2 150,8	1 792,3	20,0
151	Post	0,9	0,8	7,7	0,2	0,2	0,6
152	Pakete, Päckchen	0,6	0,0	1 250,0	0,1	0,0	306,1
15	Post, Pakete	1,5	0,9	77,4	0,3	0,2	52,8
16	Paletten und anderes Verpackungsmaterial im Einsatz, leer	5,4	6,5	- 17,3	4,1	5,8	- 29,2
171	Privates Umzugsgut	13,2	11,3	16,4	17,5	17,1	2,1
172	Von den Fahrgästen getrennt befördertes Gepäck	-	-	x	-	-	x
174	Ausrüstungen, Gerüste	0,0	0,1	- 44,2	0,0	0,1	- 51,8
175	sonstige nichtmarktbestimmte Güter	0,0	0,0	2 300,0	0,0	0,0	66,7
17	Umzugsgut und sonstige nichtmarktbestimmte Güter	13,3	11,4	16,2	17,5	17,2	1,9
18	Sammelgut	276,0	547,4	- 49,6	298,6	586,6	- 49,1
191	Nicht identifizierbare Güter in Containern oder Wechselbehältern	84,1	132,0	- 36,3	203,4	274,0	- 25,8
192	Sonstige nicht identifizierbare Güter	17,2	27,4	- 37,2	70,7	82,7	- 14,6
19	Gutart unbekannt	101,3	159,4	- 36,5	274,0	356,7	- 23,2
995	Beladene Container	7 891,3	7 861,2	0,4	7 717,2	7 763,2	- 0,6
996	Unbeladene Container	1 494,5	1 605,4	- 6,9	976,2	1 042,4	- 6,3
997	Beladene Lash-Leichter	-	-	x	-	-	x
998	Unbeladene Lash-Leichter	-	-	x	-	-	x
	Insgesamt	78 647,6	79 434,8	- 1,0	58 190,9	59 150,6	- 1,6

Fußnoten siehe Tabelle 4

3a. Empfang im Seeverkehr des Hafens Hamburg nach Verkehrsbereichen

Verkehrsbereich	Empfang					
	Insgesamt ¹			darunter in Containern ⁴		
	Januar bis Dezember			Januar bis Dezember		
	2017	2016	Veränderung in %	2017	2016	Veränderung in %
	1 000 t			1 000 t		
Bundesrepublik Deutschland	475,0	413,3	14,9	253,2	211,1	19,9
Übriges Europa	33 320,9	34 300,7	- 2,9	11 078,4	11 354,7	- 2,4
davon						
Ostseegebiete (einschließlich Kattegat)	20 077,1	22 108,6	- 9,2	8 685,7	8 909,2	- 2,5
Nordeuropa (Nordsee, Eismeer), Grönland	6 111,7	5 631,3	8,5	411,8	526,4	- 21,8
Großbritannien und Irland	2 626,7	2 287,5	14,8	359,0	485,7	- 26,1
Westeuropa am Kanal	1 628,2	1 915,8	- 15,0	652,5	516,4	26,4
Süd- und Westeuropa am Atlantik	885,2	746,5	18,6	201,9	294,6	- 31,5
Südeuropa am Mittelmeer	350,5	410,2	- 14,5	181,1	173,8	4,2
Südosteuropa am Mittelmeer und am Schwarzen Meer	1 641,5	1 200,8	36,7	586,5	448,7	30,7
Europäisches Binnenland	-	-	x	x	x	x
Europa zusammen	33 795,9	34 714,0	- 2,6	11 331,6	11 565,9	- 2,0
Nordafrika am Mittelmeer	479,3	460,2	4,2	187,8	169,9	10,6
Nordafrika am Atlantik	345,9	186,9	85,0	195,8	103,0	90,1
Westafrika	298,4	308,6	- 3,3	191,0	191,3	- 0,2
Südliches Afrika	1 465,7	1 557,1	- 5,9	211,6	268,9	- 21,3
Ostafrika	21,2	10,5	101,4	18,5	9,2	100,3
Afrika am Golf v. Aden und am Roten Meer	8,7	3,0	188,5	7,5	2,5	195,7
Afrika zusammen	2 619,2	2 526,3	3,7	812,1	744,8	9,0
Nordamerika am Atlantik	3 620,1	3 619,7	0,0	658,1	785,4	- 16,2
Golf von Mexiko und Karibisches Meer	4 756,4	4 156,9	14,4	755,3	812,7	- 7,1
Südamerika am Atlantik	5 356,9	5 881,3	- 8,9	1 412,9	1 409,4	0,2
Nordamerika am Pazifik	908,6	639,7	42,0	151,7	11,0	x
Mittelamerika am Pazifik	31,4	4,1	x	7,5	3,7	100,5
Südamerika am Pazifik	1 181,4	1 038,7	13,7	855,1	709,4	20,5
Amerikanisches Binnenland	-	-	x	x	x	x
Amerika zusammen	15 854,8	15 340,4	3,4	3 840,6	3 731,6	2,9
Nahost am Mittelmeer	247,7	178,4	38,8	159,9	130,9	22,1
Arabien und Persischer Golf	639,6	887,5	- 27,9	360,7	439,6	- 18,0
Mittelost	2 599,9	2 627,0	- 1,0	2 096,2	2 130,1	- 1,6
Fernost	22 025,0	22 265,7	- 1,1	17 056,0	17 279,7	- 1,3
Asien zusammen	25 512,2	25 958,6	- 1,7	19 672,7	19 980,4	- 1,5
Australien und Ozeanien	865,5	895,5	- 3,4	50,1	48,6	3,2
Nicht ermittelte Länder, Polargebiete	-	-	x	x	x	x
Insgesamt	78 647,6	79 434,8	- 1,0	35 707,2	36 071,2	- 1,0

Fußnoten siehe Tabelle 4

3b. Versand im Seeverkehr des Hafens Hamburg nach Verkehrsbereichen

Verkehrsbereich	Versand					
	Insgesamt ¹			darunter in Containern ⁴		
	Januar bis Dezember			Januar bis Dezember		
	2017	2016	Veränderung in %	2017	2016	Veränderung in %
	1 000 t			1 000 t		
Bundesrepublik Deutschland	887,3	866,4	2,4	321,8	292,1	10,2
Übriges Europa	19 073,3	18 358,6	3,9	10 055,8	10 157,5	- 1,0
davon						
Ostseegebiete (einschließlich Kattegat)	10 049,2	10 229,5	- 1,8	6 809,9	7 009,9	- 2,9
Nordeuropa (Nordsee, Eismeer), Grönland	1 029,9	980,9	5,0	321,8	299,9	7,3
Großbritannien und Irland	1 914,4	1 833,9	4,4	308,7	376,0	- 17,9
Westeuropa am Kanal	3 156,0	2 428,5	30,0	1 230,8	1 023,4	20,3
Süd- und Westeuropa am Atlantik	745,4	644,4	15,7	144,1	153,7	- 6,3
Südeuropa am Mittelmeer	660,8	762,3	- 13,3	416,2	411,0	1,3
Südosteuropa am Mittelmeer und am Schwarzen Meer	1 517,6	1 479,1	2,6	824,3	883,6	- 6,7
Europäisches Binnenland	-	-	x	x	x	x
Europa zusammen	19 960,6	19 225,1	3,8	10 377,6	10 449,6	- 0,7
Nordafrika am Mittelmeer	984,1	1 226,6	- 19,8	509,8	479,2	6,4
Nordafrika am Atlantik	817,5	769,5	6,2	378,9	349,1	8,5
Westafrika	976,1	883,3	10,5	372,9	316,8	17,7
Südliches Afrika	1 049,8	821,6	27,8	366,8	433,1	- 15,3
Ostafrika	297,9	394,7	- 24,5	6,0	1,6	275,9
Afrika am Golf v. Aden und am Roten Meer	66,8	109,3	- 38,8	52,9	64,5	- 18,0
Afrika zusammen	4 192,2	4 205,0	- 0,3	1 687,2	1 644,3	2,6
Nordamerika am Atlantik	2 207,0	3 179,2	- 30,6	1 506,4	2 225,6	- 32,3
Golf von Mexiko und Karibisches Meer	2 359,3	2 029,7	16,2	1 631,2	1 414,2	15,3
Südamerika am Atlantik	2 916,4	2 857,0	2,1	1 423,2	1 302,6	9,3
Nordamerika am Pazifik	376,8	25,4	1 384,4	271,4	0,2	x
Mittelamerika am Pazifik	1,6	-	x	0,8	x	x
Südamerika am Pazifik	1 271,0	865,4	46,9	1 022,4	704,3	45,2
Amerikanisches Binnenland	6,3	4,0	59,9	4,5	2,8	58,1
Amerika zusammen	9 138,4	8 960,6	2,0	5 859,8	5 649,8	3,7
Nahost am Mittelmeer	831,1	822,3	1,1	674,8	646,4	4,4
Arabien und Persischer Golf	4 280,1	5 259,3	- 18,6	2 902,1	3 097,3	- 6,3
Mittelost	1 961,2	2 248,0	- 12,8	1 484,6	1 790,3	- 17,1
Fernost	17 294,5	18 023,0	- 4,0	13 714,7	14 329,2	- 4,3
Asien zusammen	24 367,0	26 352,5	- 7,5	18 776,2	19 863,2	- 5,5
Australien und Ozeanien	532,6	407,4	30,7	408,5	292,7	39,6
Nicht ermittelte Länder, Polargebiete	-	-	x	x	x	x
Insgesamt	58 190,9	59 150,6	- 1,6	37 109,3	37 899,4	- 2,1

Fußnoten siehe Tabelle 4

4. Containerverkehr des Hafens Hamburg nach Verkehrsbereichen

Verkehrsbereich	Januar bis Dezember						
	Empfang		Versand		Insgesamt		Veränderung in %
	2017	2016	2017	2016	2017	2016	
	TEU ²						
Bundesrepublik Deutschland	25 105	21 474	44 861	42 925	69 966	64 399	
Übriges Europa	1 320 875	1 334 381	1 183 604	1 188 127	2 504 479	2 522 508	- 0,7
davon							
Ostseegebiete (einschließlich Kattegat)	834 808	852 729	863 572	862 341	1 698 380	1 715 070	- 1,0
Nordeuropa (Nordsee, Eismeer), Grönland	46 001	62 399	37 565	46 260	83 566	108 659	- 23,1
Großbritannien und Irland	212 284	210 169	30 481	36 905	242 765	247 074	- 1,7
Westeuropa am Kanal	104 687	84 855	128 471	111 350	233 158	196 205	18,8
Süd- und Westeuropa am Atlantik	19 602	29 620	15 572	16 333	35 174	45 953	- 23,5
Südeuropa am Mittelmeer	38 039	46 296	37 846	39 028	75 885	85 324	- 11,1
Südosteuropa am Mittelmeer und am Schwarzen Meer	65 454	48 313	70 097	75 910	135 551	124 223	9,1
Europäisches Binnenland	–	–	–	–	–	–	–
Europa zusammen	1 345 980	1 355 855	1 228 465	1 231 052	2 574 445	2 586 907	- 0,5
Nordafrika am Mittelmeer	21 512	23 416	50 456	50 636	71 968	74 052	- 2,8
Nordafrika am Atlantik	38 095	42 505	33 811	31 202	71 906	73 707	- 2,4
Westafrika	39 121	39 396	33 539	29 163	72 660	68 559	6,0
Südliches Afrika	21 361	36 953	45 293	53 595	66 654	90 548	- 26,4
Ostafrika	1 109	609	440	145	1 549	754	105,4
Afrika am Golf von Aden und am Roten Meer	624	229	4 860	5 824	5 484	6 053	- 9,4
Afrika zusammen	121 822	143 108	168 399	170 565	290 221	313 673	- 7,5
Nordamerika am Atlantik	147 700	228 778	193 173	292 286	340 873	521 064	- 34,6
Golf von Mexiko und Karibisches Meer	159 248	119 470	181 173	164 801	340 421	284 271	19,8
Südamerika am Atlantik	104 041	105 658	164 021	155 116	268 062	260 774	2,8
Nordamerika am Pazifik	18 259	1 181	38 172	20	56 431	1 201	x
Mittelamerika am Pazifik	433	199	82	–	515	199	158,8
Südamerika am Pazifik	79 262	65 130	112 563	72 728	191 825	137 858	39,1
Amerikanisches Binnenland	–	–	919	552	919	552	66,5
Amerika zusammen	508 943	520 416	690 103	685 503	1 199 046	1 205 919	- 0,6

4. Containerverkehr des Hafens Hamburg nach Verkehrsbereichen

Verkehrsbereich	Januar bis Dezember						
	Empfang		Versand		Insgesamt		Veränderung in %
	2017	2016	2017	2016	2017	2016	
	TEU ²						
Nahost am Mittelmeer	42 675	23 068	67 472	61 577	110 147	84 645	
Arabien und Persischer Golf	56 521	63 805	290 520	306 718	347 041	370 523	- 6,3
Mittelost	244 011	244 015	136 150	154 654	380 161	398 669	- 4,6
Fernost	2 279 627	2 274 078	1 621 897	1 652 885	3 901 524	3 926 963	- 0,6
Asien zusammen	2 622 834	2 604 966	2 116 039	2 175 834	4 738 873	4 780 800	- 0,9
Australien und Ozeanien	5 204	4 292	52 334	38 658	57 538	42 950	34,0
Nicht ermittelte Länder, Polargebiete	-	-	-	-	-	-	-
Insgesamt	4 604 783	4 628 637	4 255 340	4 301 612	8 860 123	8 930 249	- 0,8

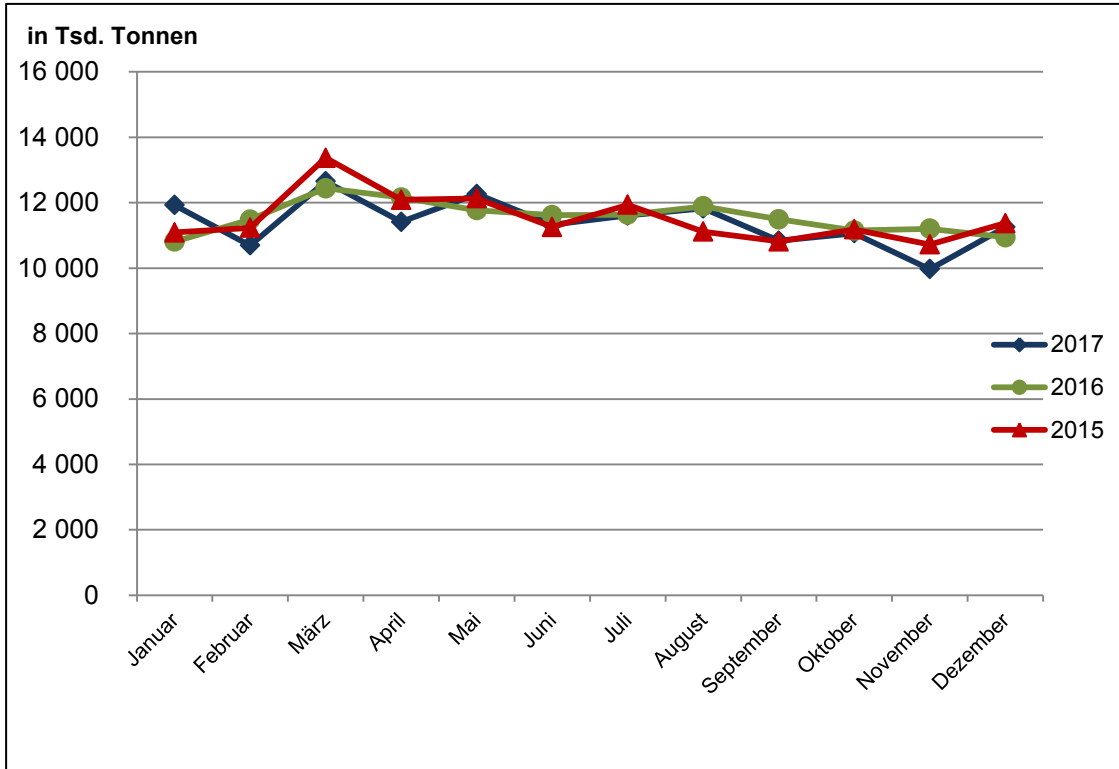
¹ Im Gegensatz zur Bundesstatistik sind in diesen Ergebnissen die Eigengewichte der im Seeverkehr übergesetzten Reise- und Transportfahrzeuge sowie der beladenen und unbeladenen Container, Trailer und Trägerschiffsleichter enthalten.

² Twenty-foot Equivalent Unit

³ Bruttoraumzahl

⁴ Ohne Eigengewichte der Container

Grafik 1: Seegüterumschlag des Hafens Hamburg im Jahresvergleich



Grafik 2: Schiffsverkehr über See in den Monaten Januar bis Dezember 2017

