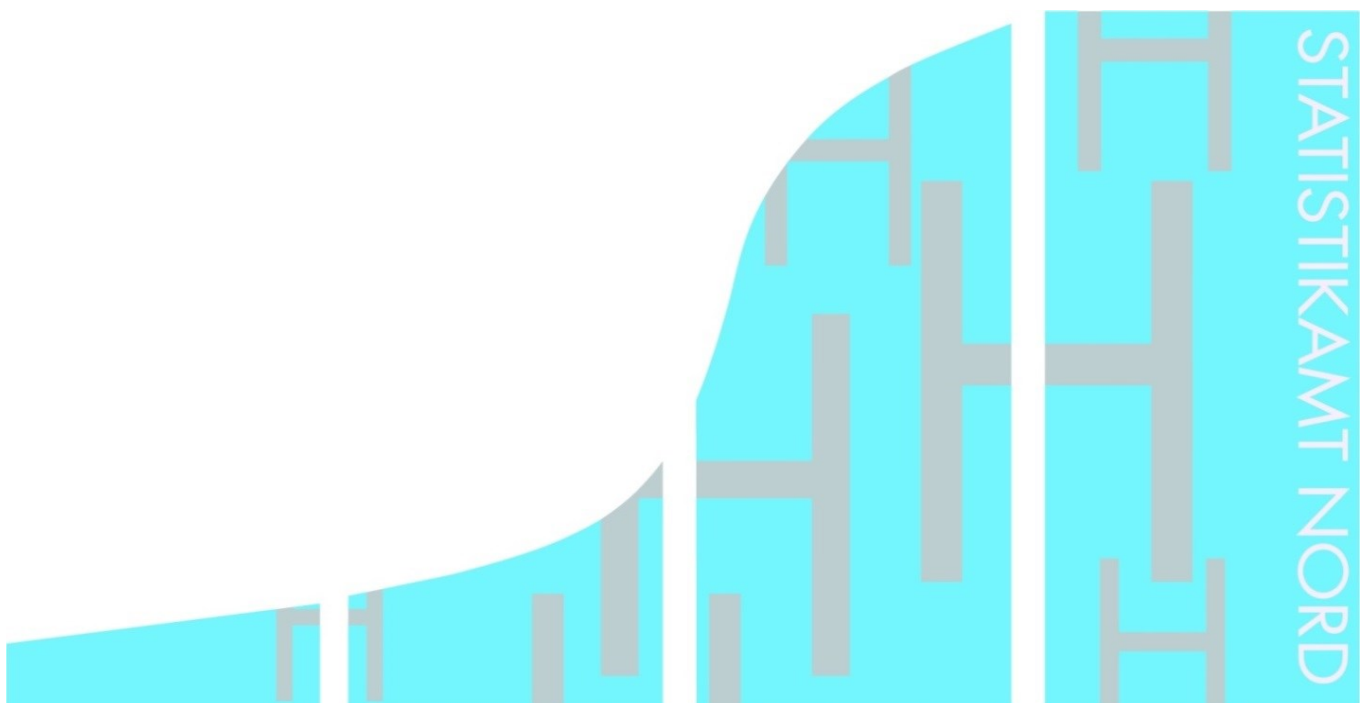


STATISTISCHE BERICHTE

Kennziffer: H II 2 - vj 1/18 HH

# Seeverkehr des Hafens Hamburg 1. Quartal 2018

Herausgegeben am: 20. Juni 2018



## Impressum

### Statistische Berichte

#### Herausgeber:

**Statistisches Amt für Hamburg und Schleswig-Holstein**

– Anstalt des öffentlichen Rechts –

Steckelhörn 12  
20457 Hamburg

#### Auskunft zu dieser Veröffentlichung:

Sven Ohlsen

Telefon: 040 42831-1820

E-Mail: [hafen@statistik-nord.de](mailto:hafen@statistik-nord.de)

#### Auskunftsdienst:

E-Mail: [info@statistik-nord.de](mailto:info@statistik-nord.de)

Auskünfte: 040 42831-1766

0431 6895-9393

Internet: [www.statistik-nord.de](http://www.statistik-nord.de)

© Statistisches Amt für Hamburg und Schleswig-Holstein, Hamburg 2018  
Auszugsweise Vervielfältigung und Verbreitung mit Quellenangabe gestattet.

Sofern in den Produkten auf das Vorhandensein von Copyrightrechten Dritter hingewiesen wird, sind die in deren Produkten ausgewiesenen Copyrightbestimmungen zu wahren. Alle übrigen Rechte bleiben vorbehalten.

#### Zeichenerklärung:

0	weniger als die Hälfte von 1 in der letzten besetzten Stelle, jedoch mehr als nichts
–	nichts vorhanden (genau Null)
...	Angabe fällt später an
·	Zahlenwert unbekannt oder geheim zu halten
x	Tabellenfach gesperrt, weil Aussage nicht sinnvoll
p	vorläufiges Ergebnis
r	berichtigtes Ergebnis
s	geschätztes Ergebnis
a. n. g.	anderweitig nicht genannt
u. dgl.	und dergleichen

## 1. Gesamtübersicht des Seeverkehrs des Hafens Hamburg – Januar bis März 2018

Art des Verkehrs	Januar	Februar	März	Januar - März		
	2018			2018	2017	Veränderung in %

### 1. Güterumschlag in 1 000 Tonnen<sup>1</sup>, Zahl der umgeschlagenen Container in TEU<sup>2</sup>

Empfang	6 024,9	5 891,6	6 726,7	18 643,2	19 983,9	- 6,7
Versand	4 414,6	4 537,3	4 894,2	13 846,0	15 291,9	- 9,5
<b>Insgesamt</b>	<b>10 439,5</b>	<b>10 428,9</b>	<b>11 620,8</b>	<b>32 489,2</b>	<b>35 275,7</b>	<b>- 7,9</b>
davon						
Massengut	3 270,0	3 206,9	3 466,1	9 942,9	11 992,2	- 17,1
davon						
fest	2 276,4	2 350,5	2 498,5	7 125,4	8 507,2	- 16,2
flüssig	993,5	856,4	967,6	2 817,5	3 485,0	- 19,2
Stückgut	5 766,9	5 816,8	6 559,5	18 143,2	18 738,7	- 3,2
davon						
in Containern	5 615,3	5 680,5	6 454,0	17 749,7	18 385,7	- 3,5
ohne Ladungsträger	151,6	136,3	105,5	393,4	353,0	11,4
Eigengewichte der Container und sonstigen Ladungsträger	1 402,6	1 405,3	1 595,3	4 403,1	4 544,8	- 3,1
Zahl der umgeschlagenen Container in TEU <sup>2</sup>	688 152	689 732	782 253	2 160 137	2 222 827	- 2,8

### 2. Schiffsverkehr über See

Angekommene Schiffe (Anzahl)	593	600	663	1 856	1 984	- 6,5
davon						
Containerschiffe	273	266	305	844	913	- 7,6
Schüttgutfrachtschiffe	96	105	99	300	339	- 11,5
Tankschiffe	101	105	108	314	373	- 15,8
Spezialfrachtschiffe	–	–	–	–	–	x
Stückgutfrachter	80	87	102	269	260	3,5
Ro-Ro-Schiffe	34	27	30	91	71	28,2
Fahrzeugtransportschiffe	7	9	9	25	12	108,3
Trockenfrachtleichter	–	–	–	–	–	x
Fahrgastschiffe	–	–	–	–	–	x
Off-Shore-Fahrzeuge	–	–	–	–	–	x
Kreuzfahrtschiffe	1	1	10	12	16	- 25,0
Sonstige	1	–	–	1	–	x
Angekommene Schiffe (1 000 BRZ) <sup>3</sup>	18 651	18 396	20 566	57 614	61 942	- 7,0

Fußnoten siehe Tabelle 4

## 2. Seeverkehr des Hafens Hamburg nach Gütergruppen<sup>1</sup>

Nr. der Systematik	Gütergruppe	Empfang			Versand		
		Januar bis März			Januar bis März		
		2018	2017	Veränderung in %	2018	2017	Veränderung in %
		1 000 t			1 000 t		
011	Getreide	150,2	142,1	5,8	498,1	909,5	- 45,2
012	Kartoffeln	9,4	8,8	7,0	7,7	11,2	- 31,5
013	Zuckerrüben	-	0,0	x	-	-	x
014	Anderes frisches Obst und Gemüse	336,2	348,5	- 3,5	96,3	126,8	- 24,0
015	Forstwirtschaftliche Erzeugnisse	178,3	215,3	- 17,2	157,0	252,1	- 37,7
016	Lebende Pflanzen und Blumen	13,6	9,1	49,5	9,5	8,6	11,3
017	Andere Erzeugnisse pflanzlichen Ursprungs	1 395,2	1 350,5	3,3	141,0	162,9	- 13,5
018	Lebende Tiere	0,1	0,3	- 48,0	0,1	0,3	- 74,2
019	Kuh-, Schaf- und Ziegenmilch, roh	-	-	x	2,0	2,5	- 21,6
01A	Andere Erzeugnisse tierischen Ursprungs	16,7	20,7	- 19,5	11,7	11,0	6,3
01B	Fische und Fischereierzeugnisse	0,1	0,3	- 74,0	3,9	3,5	11,3
<b>01</b>	<b>Erzeugnisse der Landwirtschaft und Forstwirtschaft</b>	<b>2 099,8</b>	<b>2 095,6</b>	<b>0,2</b>	<b>927,2</b>	<b>1 488,4</b>	<b>- 37,7</b>
021	Kohle	1 745,4	2 237,7	- 22,0	1,4	0,6	158,8
022	Erdöl	172,9	265,1	- 34,8	-	0,0	x
023	Erdgas	-	-	x	0,0	0,0	22,6
<b>02</b>	<b>Kohle; rohes Erdöl und Erdgas</b>	<b>1 918,3</b>	<b>2 502,8</b>	<b>- 23,4</b>	<b>1,5</b>	<b>0,6</b>	<b>141,2</b>
031	Eisenerze	2 258,6	2 793,4	- 19,1	5,4	2,1	152,8
032	NE-Metallerze (ohne Uran- und Thoriumerze)	35,9	29,6	21,3	21,5	40,1	- 46,3
033	Chemische und (natürliche) Düngemittelminerale	1,2	1,8	- 35,6	2,8	2,2	27,2
034	Salz und Natriumchlorid; Meerwasser	7,0	9,6	- 26,5	19,1	12,5	52,8
035	Natursteine, Sand, Kies, Ton, Torf, Steine und Erden	595,3	481,6	23,6	254,9	238,6	6,9
036	Uran- und Thoriumerze	-	0,0	x	-	-	x
<b>03</b>	<b>Erze, Steine und Erden, sonstige Bergbauerzeugnisse</b>	<b>2 898,0</b>	<b>3 316,1</b>	<b>- 12,6</b>	<b>303,7</b>	<b>295,5</b>	<b>2,8</b>
041	Fleisch, Fleischerzeugnisse	128,9	147,0	- 12,4	182,9	178,3	2,6
042	Fisch und Fischerzeugnisse, verarbeitet und haltbar gemacht	146,1	133,0	9,8	197,5	216,8	- 8,9
043	Obst und Gemüse, verarbeitet und haltbar gemacht	274,3	253,1	8,4	113,0	127,6	- 11,5
044	Tierische und pflanzliche Öle und Fette	127,5	138,3	- 7,8	64,7	128,9	- 49,8
045	Milch, Milcherzeugnisse und Speiseeis	46,7	54,2	- 13,8	117,4	162,2	- 27,6
046	Mahl- und Schälmlenerzeugnisse; Stärke und Stärkeerzeugnisse	189,5	199,1	- 4,8	560,3	540,8	3,6
047	Getränke	141,8	142,9	- 0,7	291,0	336,7	- 13,6
048	Sonstige Nahrungsmittel a.n.g. und Tabakerzeugnisse	212,6	178,8	18,9	259,9	231,4	12,3
049	Sonstige Nahrungsmittel a.n.g. und Tabakerzeug. im Paketdienst	0,0	0,1	- 58,8	0,0	0,3	- 89,9
<b>04</b>	<b>Nahrungs- und Genussmittel</b>	<b>1 267,4</b>	<b>1 246,4</b>	<b>1,7</b>	<b>1 786,8</b>	<b>1 922,9</b>	<b>- 7,1</b>
051	Textilien	320,9	319,9	0,3	235,5	229,8	2,5
052	Bekleidung und Pelzwaren	235,7	234,3	0,6	56,7	59,2	- 4,2
053	Leder und Lederwaren	18,2	22,3	- 18,3	9,1	9,7	- 6,2

## 2. Seeverkehr des Hafens Hamburg nach Gütergruppen<sup>1</sup>

Nr. der Systematik	Gütergruppe	Empfang			Versand		
		Januar bis März			Januar bis März		
		2018	2017	Veränderung in %	2018	2017	Veränderung in %
		1 000 t			1 000 t		
<b>05</b>	<b>Textilien und Bekleidung; Leder und Lederwaren</b>	<b>574,8</b>	<b>576,5</b>	<b>- 0,3</b>	<b>301,3</b>	<b>298,7</b>	<b>0,9</b>
061	Holz-, Kork- und Flechtwaren (ohne Möbel)	491,5	584,9	- 16,0	1 031,4	1 204,1	- 14,3
062	Papier, Pappe und Waren daraus	626,3	658,6	- 4,9	1 407,2	1 430,9	- 1,7
063	Verlags- und Druckerzeugnisse, bespielte Ton-, Bild- und Datenträger	17,5	13,4	30,2	10,5	9,9	6,4
<b>06</b>	<b>Holzwaren, Papier, Pappe, Druckerzeugnisse</b>	<b>1 135,3</b>	<b>1 256,9</b>	<b>- 9,7</b>	<b>2 449,1</b>	<b>2 645,0</b>	<b>- 7,4</b>
071	Kokereierzeugnisse; Briketts und ähnliche feste Brennstoffe	0,8	1,6	- 48,4	2,3	1,5	49,6
072	Flüssige Mineralölerzeugnisse	1 492,6	1 936,7	- 22,9	622,7	675,8	- 7,9
073	Gasförmige, verflüssigte oder verdichtete Mineralölerzeugnisse	0,5	2,4	- 77,0	4,8	2,3	111,3
074	Feste oder wachsartige Mineralölerzeugnisse	99,4	80,1	24,0	127,5	163,6	- 22,1
<b>07</b>	<b>Kokerei- und Mineralölerzeugnisse</b>	<b>1 593,4</b>	<b>2 020,8</b>	<b>- 21,2</b>	<b>757,3</b>	<b>843,3</b>	<b>- 10,2</b>
081	Chemische Grundstoffe, mineralisch	295,2	277,7	6,3	566,8	649,6	- 12,7
082	Chemische Grundstoffe, organisch	209,1	201,7	3,7	248,8	196,5	26,6
083	Stickstoffverbindungen und Düngemittel	157,0	168,5	- 6,8	935,0	992,7	- 5,8
084	Basiskunststoffe und synthetischer Kautschuk in Primärformen	299,8	297,4	0,8	190,1	255,1	- 25,5
085	Pharmazeutische und paracheimische Erzeugnisse	231,5	214,5	7,9	298,0	284,5	4,7
086	Gummi- oder Kunststoffwaren	362,3	370,1	- 2,1	201,7	270,2	- 25,3
087	Spalt- und Brutstoffe	0,8	1,5	- 46,9	2,9	3,9	- 24,5
<b>08</b>	<b>Chemische Erzeugnisse etc.</b>	<b>1 555,7</b>	<b>1 531,3</b>	<b>1,6</b>	<b>2 443,3</b>	<b>2 652,5</b>	<b>- 7,9</b>
091	Glas und Glaswaren, Porzellan und keramische Erzeugnisse	260,7	234,8	11,0	141,7	135,6	4,5
092	Zement, Kalk, gebrannter Gips	18,8	12,0	56,9	145,6	122,2	19,2
093	Sonstige Baumaterialien und -erzeugnisse	170,5	129,5	31,7	61,6	55,9	10,2
<b>09</b>	<b>Sonstige Mineralerzeugnisse</b>	<b>450,0</b>	<b>376,3</b>	<b>19,6</b>	<b>348,9</b>	<b>313,6</b>	<b>11,3</b>
101	Roheisen und Stahl; Ferrolegierungen und Erzeugnisse (ohne Rohre)	395,9	325,7	21,6	446,7	476,4	- 6,2
102	NE-Metalle und Halbzeug daraus	197,2	211,8	- 6,9	125,7	171,0	- 26,5
103	Rohre und Hohlprofile; Rohrform-, Rohrverschluss	44,2	38,8	13,9	40,0	46,3	- 13,5
104	Stahl- und Leichtmetallbauerzeugnisse	18,1	17,2	5,2	9,6	9,5	0,8
105	Heizkessel, Waffen und sonstige Metallerzeugnisse	485,4	454,5	6,8	172,6	158,4	9,0
<b>10</b>	<b>Metalle und Metallerzeugnisse</b>	<b>1 140,9</b>	<b>1 048,0</b>	<b>8,9</b>	<b>794,6</b>	<b>861,6</b>	<b>- 7,8</b>
111	Land- und forstwirtschaftliche Maschinen	51,8	51,0	1,6	30,7	29,3	4,7
112	Haushaltsgeräte a.n.g. (Weiße Ware)	95,1	89,7	5,9	40,5	47,2	- 14,0
113	Büromaschinen, Datenverarbeitungsgeräte und -einrichtungen	30,1	34,9	- 13,7	9,8	19,1	- 48,7
114	Geräte der Elektrizitätserzeugung und -verteilung u.Ä.	203,4	168,9	20,4	76,6	84,8	- 9,7

## 2. Seeverkehr des Hafens Hamburg nach Gütergruppen<sup>1</sup>

Nr. der Systematik	Gütergruppe	Empfang			Versand		
		Januar bis März			Januar bis März		
		2018	2017	Veränderung in %	2018	2017	Veränderung in %
		1 000 t			1 000 t		
115	Elektronische Bauelemente und Übertragungsgeräte	41,4	35,8	15,6	21,8	26,2	- 16,8
116	Rundfunk- und Fernsehgeräte; Geräte zur Bild- und Tonaufzeichnung	24,5	27,9	- 12,3	7,4	9,9	- 25,2
117	Medizin-, Mess-, steuerungs- und regelungstechnische Erzeugnisse	30,9	24,9	24,4	15,6	17,7	- 11,7
118	Sonstige Maschinen, Werkzeugmaschinen und Teile dafür	352,8	322,0	9,6	247,2	280,5	- 11,9
<b>11</b>	<b>Maschinen und Ausrüstungen, Haushaltsgeräte etc.</b>	<b>830,1</b>	<b>755,1</b>	<b>9,9</b>	<b>449,7</b>	<b>514,7</b>	<b>- 12,6</b>
121	Erzeugnisse der Automobilindustrie	217,8	204,9	6,3	342,9	236,8	44,8
122	Sonstige Fahrzeuge	99,8	81,8	22,1	76,5	57,1	34,2
<b>12</b>	<b>Fahrzeuge</b>	<b>317,6</b>	<b>286,7</b>	<b>10,8</b>	<b>419,5</b>	<b>293,8</b>	<b>42,8</b>
131	Möbel	169,3	163,4	3,7	84,4	78,5	7,5
132	Sonstige Erzeugnisse	233,3	204,5	14,1	113,4	108,0	5,0
<b>13</b>	<b>Möbel, Schmuck, Musikinstrumente</b>	<b>402,6</b>	<b>367,8</b>	<b>9,5</b>	<b>197,9</b>	<b>186,6</b>	<b>6,1</b>
141	Hausmüll und kommunale Abfälle	0,0	0,0	- 44,4	-	0,1	x
142	Sonstige Abfälle und Sekundärrohstoffe	126,9	139,7	- 9,1	501,1	634,5	- 21,0
<b>14</b>	<b>Sekundärrohstoffe, Abfälle</b>	<b>127,0</b>	<b>139,7</b>	<b>- 9,2</b>	<b>501,1</b>	<b>634,7</b>	<b>- 21,0</b>
151	Post	0,2	0,1	9,7	0,0	0,0	- 52,9
152	Pakete, Päckchen	0,1	0,1	4,1	0,0	0,0	291,7
<b>15</b>	<b>Post, Pakete</b>	<b>0,3</b>	<b>0,3</b>	<b>7,1</b>	<b>0,1</b>	<b>0,0</b>	<b>89,7</b>
<b>16</b>	<b>Paletten und anderes Verpackungsmaterial im Einsatz, leer</b>	<b>0,6</b>	<b>1,2</b>	<b>- 52,4</b>	<b>0,7</b>	<b>1,0</b>	<b>- 28,5</b>
171	Privates Umzugsgut	2,4	2,3	2,5	3,9	4,0	- 2,8
172	Von den Fahrgästen getrennt befördertes Gepäck	-	-	x	-	-	x
174	Ausrüstungen, Gerüste	-	-	x	-	0,0	x
175	sonstige nichtmarktbestimmte Güter	0,0	0,0	- 58,8	-	-	x
<b>17</b>	<b>Umzugsgut und sonstige nichtmarktbestimmte Güter</b>	<b>2,4</b>	<b>2,3</b>	<b>2,0</b>	<b>3,9</b>	<b>4,0</b>	<b>- 3,5</b>
<b>18</b>	<b>Sammelgut</b>	<b>6,3</b>	<b>79,5</b>	<b>- 92,0</b>	<b>12,5</b>	<b>89,5</b>	<b>- 86,0</b>
191	Nicht identifizierbare Güter in Containern oder Wechselbehältern	10,2	21,5	- 52,4	38,2	44,7	- 14,5
192	Sonstige nicht identifizierbare Güter	3,2	3,7	- 14,3	15,0	11,3	33,2
<b>19</b>	<b>Gutart unbekannt</b>	<b>13,4</b>	<b>25,2</b>	<b>- 46,8</b>	<b>53,2</b>	<b>55,9</b>	<b>- 4,9</b>
995	Beladene Container	2 024,9	1 947,3	4,0	1 853,2	1 964,2	- 5,6
996	Unbeladene Container	284,5	407,8	- 30,2	240,6	225,5	6,7
997	Beladene Lash-Leichter	-	-	x	-	-	x
998	Unbeladene Lash-Leichter	-	-	x	-	-	x
	<b>Insgesamt</b>	<b>18 643,2</b>	<b>19 983,9</b>	<b>- 6,7</b>	<b>13 846,0</b>	<b>15 291,9</b>	<b>- 9,5</b>

Fußnoten siehe Tabelle 4

### 3a. Empfang im Seeverkehr des Hafens Hamburg nach Verkehrsbereichen

Verkehrsbereich	Empfang					
	Insgesamt <sup>1</sup>			darunter in Containern <sup>4</sup>		
	Januar bis März			Januar bis März		
	2018	2017	Veränderung in %	2018	2017	Veränderung in %
	1 000 t			1 000 t		
Bundesrepublik Deutschland	68,5	139,6	- 51,0	42,9	86,7	- 50,5
Übriges Europa	7 462,5	8 374,2	- 10,9	2 684,3	2 781,7	- 3,5
davon						
Ostseegebiete (einschließlich Kattegat)	4 585,0	5 231,1	- 12,4	2 051,7	2 237,9	- 8,3
Nordeuropa (Nordsee, Eismeer), Grönland	1 439,6	1 600,1	- 10,0	115,5	103,5	11,6
Großbritannien und Irland	475,5	612,5	- 22,4	95,5	99,4	- 3,9
Westeuropa am Kanal	406,3	386,0	5,3	133,9	143,4	- 6,6
Süd- und Westeuropa am Atlantik	176,4	113,6	55,3	89,4	48,2	85,6
Südeuropa am Mittelmeer	105,5	79,0	33,6	41,7	37,3	11,7
Südosteuropa am Mittelmeer und am Schwarzen Meer	274,2	351,9	- 22,1	156,6	112,0	39,8
Europäisches Binnenland	-	-	x	x	x	x
Europa zusammen	7 531,0	8 513,8	- 11,5	2 727,3	2 868,4	- 4,9
Nordafrika am Mittelmeer	110,0	99,4	10,7	55,0	49,0	12,1
Nordafrika am Atlantik	76,6	76,9	- 0,4	44,2	47,1	- 6,1
Westafrika	143,7	91,4	57,2	97,4	59,9	62,5
Südliches Afrika	454,0	472,6	- 3,9	43,5	58,2	- 25,3
Ostafrika	6,3	5,4	18,3	5,6	4,8	18,1
Afrika am Golf v. Aden und am Roten Meer	1,3	1,2	8,7	1,1	1,0	7,5
Afrika zusammen	792,0	746,8	6,0	246,8	220,0	12,2
Nordamerika am Atlantik	714,9	1 060,0	- 32,6	139,3	215,7	- 35,4
Golf von Mexiko und Karibisches Meer	970,3	1 344,5	- 27,8	183,0	190,4	- 3,9
Südamerika am Atlantik	1 297,9	1 248,4	4,0	360,4	350,0	3,0
Nordamerika am Pazifik	59,5	226,5	- 73,7	47,9	5,4	x
Mittelamerika am Pazifik	3,4	1,2	188,0	3,1	1,0	198,4
Südamerika am Pazifik	295,7	268,3	10,2	214,7	185,4	15,8
Amerikanisches Binnenland	-	-	x	x	x	x
Amerika zusammen	3 341,8	4 149,0	- 19,5	948,4	948,0	0,0
Nahost am Mittelmeer	76,5	49,8	53,4	42,4	38,2	11,0
Arabien und Persischer Golf	125,4	162,2	- 22,7	71,0	98,8	- 28,2
Mittelost	582,7	695,9	- 16,3	467,1	556,6	- 16,1
Fernost	5 715,9	5 313,3	7,6	4 410,0	4 082,8	8,0
Asien zusammen	6 500,4	6 221,3	4,5	4 990,4	4 776,4	4,5
Australien und Ozeanien	478,0	353,0	35,4	7,0	10,7	- 34,9
Nicht ermittelte Länder, Polargebiete	-	-	x	x	x	x
<b>Insgesamt</b>	<b>18 643,2</b>	<b>19 983,9</b>	<b>- 6,7</b>	<b>8 919,9</b>	<b>8 823,6</b>	<b>1,1</b>

Fußnoten siehe Tabelle 4

### 3b. Versand im Seeverkehr des Hafens Hamburg nach Verkehrsbereichen

Verkehrsbereich	Versand					
	Insgesamt <sup>1</sup>			darunter in Containern <sup>4</sup>		
	Januar bis März			Januar bis März		
	2018	2017	Veränderung in %	2018	2017	Veränderung in %
	1 000 t			1 000 t		
Bundesrepublik Deutschland	176,3	189,2	- 6,8	60,8	68,6	- 11,3
Übriges Europa	4 999,1	4 933,3	1,3	2 559,3	2 479,0	3,2
davon						
Ostseegebiete (einschließlich Kattegat)	2 464,4	2 582,6	- 4,6	1 638,4	1 712,6	- 4,3
Nordeuropa (Nordsee, Eismeer), Grönland	255,8	226,7	12,8	85,5	61,8	38,3
Großbritannien und Irland	569,8	578,5	- 1,5	76,6	98,2	- 22,0
Westeuropa am Kanal	879,6	823,4	6,8	342,7	315,3	8,7
Süd- und Westeuropa am Atlantik	253,9	193,3	31,3	81,2	38,0	114,0
Südeuropa am Mittelmeer	197,1	157,6	25,1	112,5	81,9	37,4
Südosteuropa am Mittelmeer und am Schwarzen Meer	378,5	371,3	1,9	222,3	171,3	29,8
Europäisches Binnenland	-	-	x	x	x	x
Europa zusammen	5 175,3	5 122,5	1,0	2 620,1	2 547,5	2,8
Nordafrika am Mittelmeer	196,9	314,9	- 37,5	143,7	106,0	35,6
Nordafrika am Atlantik	165,4	354,5	- 53,3	129,4	94,3	37,2
Westafrika	231,5	186,3	24,3	71,0	77,4	- 8,3
Südliches Afrika	165,3	416,6	- 60,3	86,9	92,9	- 6,5
Ostafrika	86,3	89,3	- 3,4	1,1	1,2	- 6,1
Afrika am Golf v. Aden und am Roten Meer	14,7	14,3	2,4	12,3	9,9	24,8
Afrika zusammen	860,2	1 375,9	- 37,5	444,3	381,6	16,4
Nordamerika am Atlantik	441,3	730,2	- 39,6	256,5	546,4	- 53,1
Golf von Mexiko und Karibisches Meer	558,9	520,0	7,5	369,8	360,2	2,7
Südamerika am Atlantik	687,7	673,4	2,1	414,5	329,3	25,8
Nordamerika am Pazifik	144,2	-	x	92,7	x	x
Mittelamerika am Pazifik	-	0,8	x	x	0,6	x
Südamerika am Pazifik	315,4	292,5	7,8	237,9	229,9	3,5
Amerikanisches Binnenland	1,5	1,7	- 13,1	1,1	1,2	- 9,5
Amerika zusammen	2 149,1	2 218,5	- 3,1	1 372,5	1 467,7	- 6,5
Nahost am Mittelmeer	203,1	217,2	- 6,5	168,3	176,5	- 4,6
Arabien und Persischer Golf	980,8	1 098,4	- 10,7	696,6	763,3	- 8,7
Mittelost	474,5	512,0	- 7,3	358,2	387,0	- 7,4
Fernost	3 878,9	4 636,5	- 16,3	3 088,5	3 750,8	- 17,7
Asien zusammen	5 537,3	6 464,0	- 14,3	4 311,6	5 077,6	- 15,1
Australien und Ozeanien	124,2	110,9	12,0	81,3	87,7	- 7,3
Nicht ermittelte Länder, Polargebiete	-	-	x	x	x	x
<b>Insgesamt</b>	<b>13 846,0</b>	<b>15 291,9</b>	<b>- 9,5</b>	<b>8 829,8</b>	<b>9 562,1</b>	<b>- 7,7</b>

Fußnoten siehe Tabelle 4



#### 4. Containerverkehr des Hafens Hamburg nach Verkehrsbereichen

Verkehrsbereich	Januar bis März						
	Empfang		Versand		Insgesamt		Veränderung in %
	2018	2017	2018	2017	2018	2017	
	TEU <sup>2</sup>						
Bundesrepublik Deutschland	4 109	9 485	9 975	8 465	14 084	17 950	
Übriges Europa	290 062	341 945	301 865	305 404	591 927	647 349	- 8,6
davon							
Ostseegebiete (einschließlich Kattegat)	188 011	214 170	214 896	228 474	402 907	442 644	- 9,0
Nordeuropa (Nordsee, Eismeer), Grönland	11 797	10 965	9 052	7 960	20 849	18 925	10,2
Großbritannien und Irland	40 689	59 000	7 612	9 005	48 301	68 005	- 29,0
Westeuropa am Kanal	21 919	32 801	33 753	33 843	55 672	66 644	- 16,5
Süd- und Westeuropa am Atlantik	7 587	4 557	7 861	3 962	15 448	8 519	81,3
Südeuropa am Mittelmeer	3 275	9 032	9 952	7 540	13 227	16 572	- 20,2
Südosteuropa am Mittelmeer und am Schwarzen Meer	16 784	11 420	18 739	14 620	35 523	26 040	36,4
Europäisches Binnenland	-	-	-	-	-	-	-
Europa zusammen	294 171	351 430	311 840	313 869	606 011	665 299	- 8,9
Nordafrika am Mittelmeer	6 509	5 271	13 841	11 229	20 350	16 500	23,3
Nordafrika am Atlantik	15 825	9 122	13 084	8 446	28 909	17 568	64,6
Westafrika	11 480	9 091	6 278	6 783	17 758	15 874	11,9
Südliches Afrika	5 096	5 669	9 905	10 882	15 001	16 551	- 9,4
Ostafrika	334	293	85	86	419	379	10,6
Afrika am Golf von Aden und am Roten Meer	104	84	1 131	886	1 235	970	27,3
Afrika zusammen	39 348	29 530	44 324	38 312	83 672	67 842	23,3
Nordamerika am Atlantik	22 572	59 229	34 343	71 148	56 915	130 377	- 56,3
Golf von Mexiko und Karibisches Meer	26 656	33 022	40 951	40 824	67 607	73 846	- 8,4
Südamerika am Atlantik	31 904	25 210	48 928	36 548	80 832	61 758	30,9
Nordamerika am Pazifik	5 683	529	12 943	-	18 626	529	x
Mittelamerika am Pazifik	163	76	-	66	163	142	14,8
Südamerika am Pazifik	19 655	18 349	26 878	27 705	46 533	46 054	1,0
Amerikanisches Binnenland	-	-	172	221	172	221	- 22,2
Amerika zusammen	106 633	136 415	164 215	176 512	270 848	312 927	- 13,4

#### 4. Containerverkehr des Hafens Hamburg nach Verkehrsbereichen

Verkehrsbereich	Januar bis März						
	Empfang		Versand		Insgesamt		Veränderung in %
	2018	2017	2018	2017	2018	2017	
	TEU <sup>2</sup>						
Nahost am Mittelmeer	16 737	5 560	16 372	17 462	33 109	23 022	
Arabien und Persischer Golf	9 653	13 981	69 479	73 012	79 132	86 993	- 9,0
Mittelost	55 833	67 623	33 101	36 329	88 934	103 952	- 14,4
Fernost	609 502	545 943	377 922	404 249	987 424	950 192	3,9
Asien zusammen	691 725	633 107	496 874	531 052	1 188 599	1 164 159	2,1
Australien und Ozeanien	668	1 245	10 339	11 355	11 007	12 600	- 12,6
Nicht ermittelte Länder, Polargebiete	-	-	-	-	-	-	-
<b>Insgesamt</b>	<b>1 132 545</b>	<b>1 151 727</b>	<b>1 027 592</b>	<b>1 071 100</b>	<b>2 160 137</b>	<b>2 222 827</b>	<b>- 2,8</b>

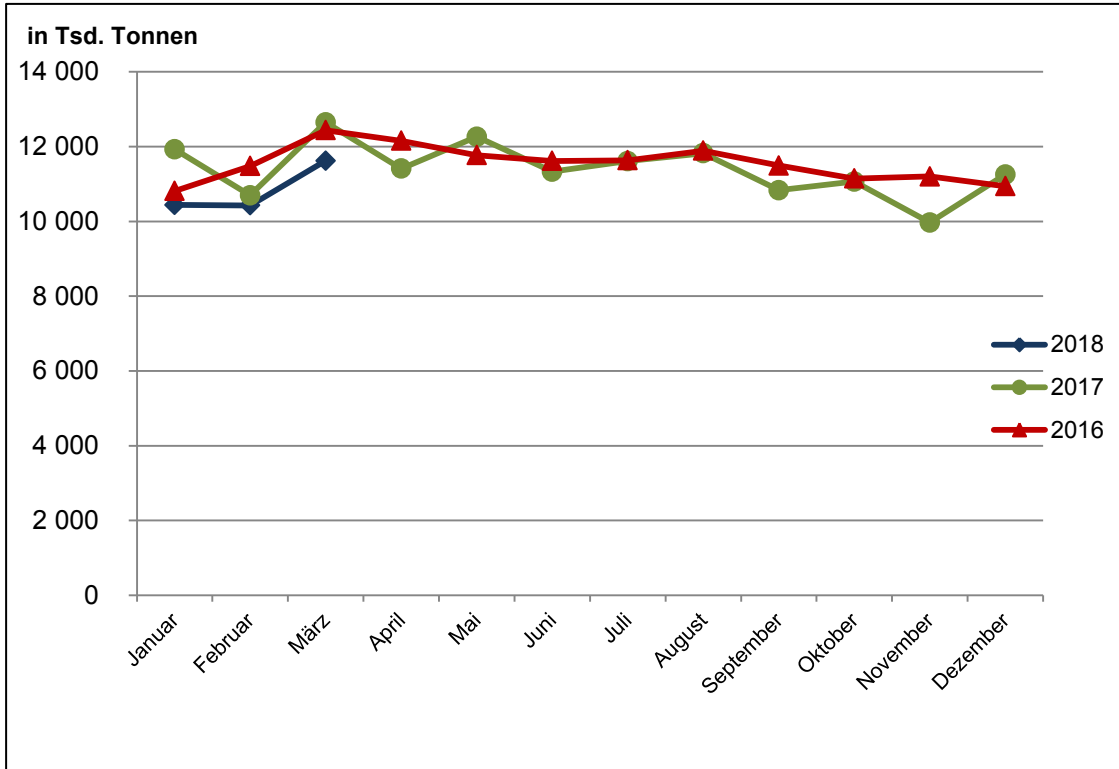
<sup>1</sup> Im Gegensatz zur Bundesstatistik sind in diesen Ergebnissen die Eigengewichte der im Seeverkehr übergesetzten Reise- und Transportfahrzeuge sowie der beladenen und unbeladenen Container, Trailer und Trägerschiffsleichter enthalten.

<sup>2</sup> Twenty-foot Equivalent Unit

<sup>3</sup> Bruttoraumzahl

<sup>4</sup> Ohne Eigengewichte der Container

**Grafik 1: Seegüterumschlag des Hafens Hamburg im Jahresvergleich**



**Grafik 2: Schiffsverkehr über See in den Monaten Januar bis März 2018**

