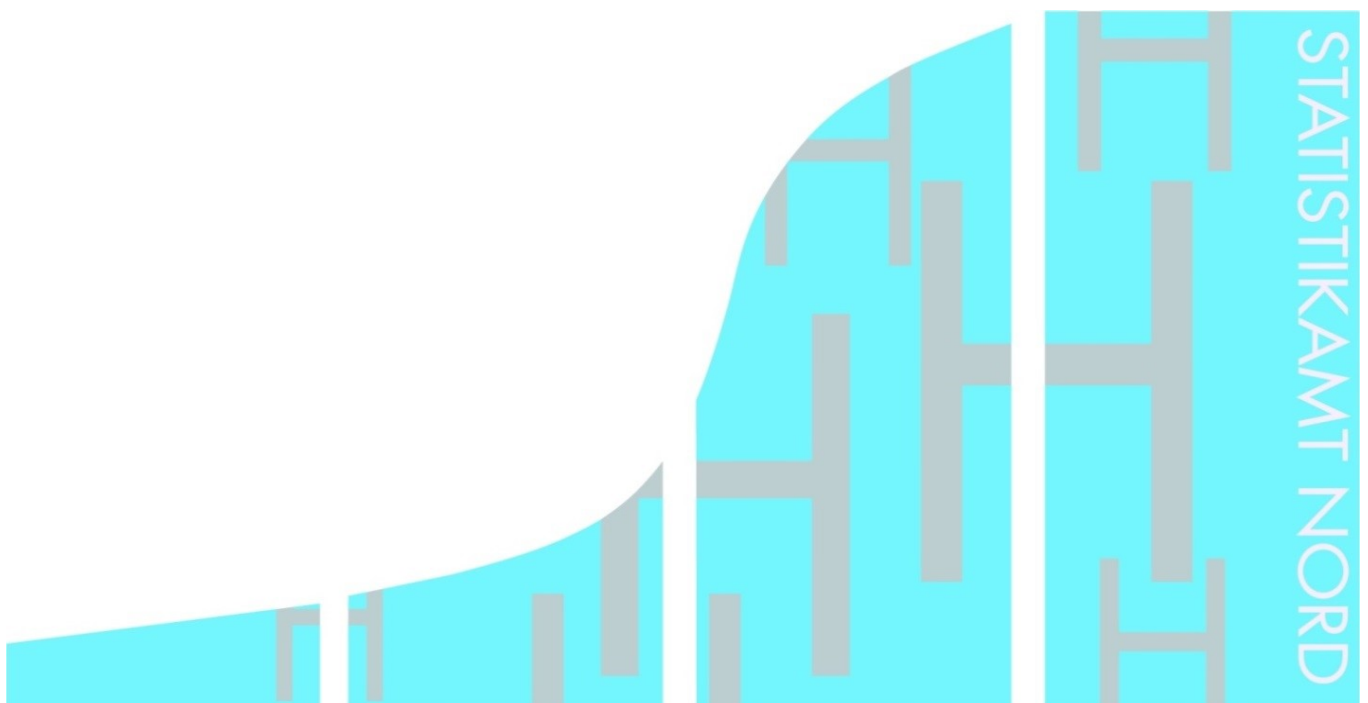


STATISTISCHE BERICHTE

Kennziffer: H II 2 - vj 2/18 HH

Seeverkehr des Hafens Hamburg 2. Quartal 2018

Herausgegeben am: 26. Juni 2019



Impressum

Statistische Berichte

Herausgeber:

Statistisches Amt für Hamburg und Schleswig-Holstein

– Anstalt des öffentlichen Rechts –

Steckelhörn 12
20457 Hamburg

Auskunft zu dieser Veröffentlichung:

Sven Ohlsen

Telefon: 040 42831-1820

E-Mail: hafen@statistik-nord.de

Auskunftsdienst:

E-Mail: info@statistik-nord.de

Auskünfte: 040 42831-1766

Internet: www.statistik-nord.de

© Statistisches Amt für Hamburg und Schleswig-Holstein, Hamburg 2019
Auszugsweise Vervielfältigung und Verbreitung mit Quellenangabe gestattet.

Sofern in den Produkten auf das Vorhandensein von Copyrightrechten Dritter hingewiesen wird, sind die in deren Produkten ausgewiesenen Copyrightbestimmungen zu wahren. Alle übrigen Rechte bleiben vorbehalten.

Zeichenerklärung:

0	weniger als die Hälfte von 1 in der letzten besetzten Stelle, jedoch mehr als nichts
–	nichts vorhanden (genau Null)
...	Angabe fällt später an
·	Zahlenwert unbekannt oder geheim zu halten
x	Tabellenfach gesperrt, weil Aussage nicht sinnvoll
p	vorläufiges Ergebnis
r	berichtigtes Ergebnis
s	geschätztes Ergebnis
a. n. g.	anderweitig nicht genannt
u. dgl.	und dergleichen

1. Gesamtübersicht des Seeverkehrs des Hafens Hamburg – Januar bis Juni 2018

Art des Verkehrs	April	Mai	Juni	Januar - Juni		
	2018			2018	2017	Veränderung in %

1. Güterumschlag in 1 000 Tonnen¹, Zahl der umgeschlagenen Container in TEU²

Empfang	6 460,6	6 744,8	6 592,2	38 440,7	40 030,3	- 4,0
Versand	4 885,9	4 713,0	5 039,0	28 484,0	30 253,0	- 5,8
Insgesamt	11 346,4	11 457,8	11 631,2	66 924,7	70 283,3	- 4,8
davon						
Massengut	3 638,0	3 776,9	3 665,0	21 022,8	23 381,6	- 10,1
davon						
fest	2 499,1	2 661,6	2 651,2	14 937,3	16 297,9	- 8,3
flüssig	1 138,9	1 115,3	1 013,8	6 085,5	7 083,7	- 14,1
Stückgut	6 240,5	6 186,8	6 431,3	37 001,7	37 758,2	- 2,0
davon						
in Containern	6 075,3	6 041,9	6 321,3	36 188,3	36 999,7	- 2,2
ohne Ladungsträger	165,2	144,9	109,9	813,4	758,5	7,2
Eigengewichte der Container und sonstigen Ladungsträger	1 467,8	1 494,2	1 535,0	8 900,1	9 143,5	- 2,7
Zahl der umgeschlagenen Container in TEU ²	719 178	731 817	751 719	4 362 851	4 477 341	- 2,6

2. Schiffsverkehr über See

Angekommene Schiffe (Anzahl)	621	715	696	3 888	4 070	- 4,5
davon						
Containerschiffe	283	303	299	1 729	1 853	- 6,7
Schüttgutfrachtschiffe	93	88	95	576	614	- 6,2
Tankschiffe	110	137	133	694	768	- 9,6
Spezialfrachtschiffe	–	–	–	–	–	x
Stückgutfrachter	77	85	74	505	501	0,8
Ro-Ro-Schiffe	39	33	33	196	144	36,1
Fahrzeugtransportschiffe	9	10	10	54	28	92,9
Trockenfrachtleichter	–	–	–	–	–	x
Fahrgastschiffe	4	30	27	61	82	- 25,6
Off-Shore-Fahrzeuge	–	–	–	–	–	x
Kreuzfahrtschiffe	17	28	25	82	80	2,5
Sonstige	–	1	–	2	–	x
Angekommene Schiffe (1 000 BRZ) ³	20 441	24 414	22 850	125 318	128 441	- 2,4

Fußnoten siehe Tabelle 4

2. Seeverkehr des Hafens Hamburg nach Gütergruppen¹

Nr. der Systematik	Gütergruppe	Empfang			Versand		
		Januar bis Juni			Januar bis Juni		
		2018	2017	Veränderung in %	2018	2017	Veränderung in %
		1 000 t			1 000 t		
011	Getreide	300,8	272,6	10,4	887,5	2 003,2	- 55,7
012	Kartoffeln	37,8	37,1	1,9	17,9	16,8	6,4
013	Zuckerrüben	0,0	0,0	- 35,7	-	-	x
014	Anderes frisches Obst und Gemüse	751,7	727,0	3,4	222,7	246,6	- 9,7
015	Forstwirtschaftliche Erzeugnisse	372,4	394,1	- 5,5	383,2	446,6	- 14,2
016	Lebende Pflanzen und Blumen	26,7	20,7	28,9	18,8	16,8	12,2
017	Andere Erzeugnisse pflanzlichen Ursprungs	2 705,2	2 630,9	2,8	279,5	329,1	- 15,1
018	Lebende Tiere	0,3	0,4	- 22,6	0,2	0,5	- 65,1
019	Kuh-, Schaf- und Ziegenmilch, roh	-	-	x	4,1	4,9	- 16,5
01A	Andere Erzeugnisse tierischen Ursprungs	31,9	42,3	- 24,5	22,3	20,4	9,2
01B	Fische und Fischereierzeugnisse	0,7	0,5	49,3	8,0	6,8	17,4
01	Erzeugnisse der Landwirtschaft und Forstwirtschaft	4 227,6	4 125,7	2,5	1 844,1	3 091,7	- 40,4
021	Kohle	3 827,4	3 913,5	- 2,2	58,5	1,1	x
022	Erdöl	471,8	531,2	- 11,2	-	0,1	x
023	Erdgas	-	0,0	x	0,1	0,2	- 56,5
02	Kohle; rohes Erdöl und Erdgas	4 299,2	4 444,7	- 3,3	58,5	1,4	x
031	Eisenerze	4 832,9	5 285,7	- 8,6	11,9	12,8	- 7,2
032	NE-Metallerze (ohne Uran- und Thoriumerze)	79,8	59,6	33,9	47,4	70,6	- 32,8
033	Chemische und (natürliche) Düngemittelminerale	1,4	3,1	- 54,2	5,5	4,1	35,2
034	Salz und Natriumchlorid; Meerwasser	14,0	19,8	- 29,3	35,8	25,9	38,3
035	Natursteine, Sand, Kies, Ton, Torf, Steine und Erden	1 287,8	1 254,5	2,7	511,2	501,2	2,0
036	Uran- und Thoriumerze	0,0	0,0	- 18,2	-	-	x
03	Erze, Steine und Erden, sonstige Bergbauerzeugnisse	6 215,9	6 622,7	- 6,1	611,8	614,6	- 0,5
041	Fleisch, Fleischerzeugnisse	267,7	308,5	- 13,2	372,8	371,3	0,4
042	Fisch und Fischerzeugnisse, verarbeitet und haltbar gemacht	266,9	269,1	- 0,8	370,7	408,4	- 9,2
043	Obst und Gemüse, verarbeitet und haltbar gemacht	552,2	530,6	4,1	230,0	247,3	- 7,0
044	Tierische und pflanzliche Öle und Fette	274,6	322,3	- 14,8	198,2	230,1	- 13,8
045	Milch, Milcherzeugnisse und Speiseeis	96,2	105,9	- 9,1	246,1	327,7	- 24,9
046	Mahl- und Schälmlünerzeugnisse; Stärke und Stärkeerzeugnisse	407,3	484,8	- 16,0	1 086,9	1 061,1	2,4
047	Getränke	301,9	305,7	- 1,2	597,3	652,6	- 8,5
048	Sonstige Nahrungsmittel a.n.g. und Tabakerzeugnisse	448,0	381,5	17,5	528,5	463,0	14,2
049	Sonstige Nahrungsmittel a.n.g. und Tabakerzeug. im Paketdienst	0,1	0,2	- 74,6	0,1	0,4	- 70,9
04	Nahrungs- und Genussmittel	2 614,9	2 708,6	- 3,5	3 630,6	3 761,8	- 3,5
051	Textilien	658,3	661,9	- 0,5	476,1	492,8	- 3,4
052	Bekleidung und Pelzwaren	432,6	439,6	- 1,6	109,6	115,5	- 5,1
053	Leder und Lederwaren	34,5	45,8	- 24,5	17,4	20,2	- 13,7

2. Seeverkehr des Hafens Hamburg nach Gütergruppen¹

Nr. der Systematik	Gütergruppe	Empfang			Versand		
		Januar bis Juni			Januar bis Juni		
		2018	2017	Veränderung in %	2018	2017	Veränderung in %
		1 000 t			1 000 t		
05	Textilien und Bekleidung; Leder und Lederwaren	1 125,4	1 147,2	- 1,9	603,2	628,5	- 4,0
061	Holz-, Kork- und Flechtwaren (ohne Möbel)	998,4	1 154,0	- 13,5	2 085,2	2 387,2	- 12,6
062	Papier, Pappe und Waren daraus	1 270,5	1 272,8	- 0,2	3 004,0	2 805,0	7,1
063	Verlags- und Druckerzeugnisse, bespielte Ton-, Bild- und Datenträger	33,9	29,5	14,8	25,0	20,5	21,6
06	Holzwaren, Papier, Pappe, Druckerzeugnisse	2 302,8	2 456,4	- 6,2	5 114,2	5 212,6	- 1,9
071	Kokereierzeugnisse; Briketts und ähnliche feste Brennstoffe	2,0	4,1	- 51,9	5,1	2,6	96,0
072	Flüssige Mineralölerzeugnisse	3 198,6	4 036,8	- 20,8	1 255,3	1 255,8	- 0,0
073	Gasförmige, verflüssigte oder verdichtete Mineralölerzeugnisse	2,5	3,2	- 22,4	9,7	4,3	127,5
074	Feste oder wachsartige Mineralölerzeugnisse	205,0	174,4	17,6	286,6	340,8	- 15,9
07	Kokerei- und Mineralölerzeugnisse	3 408,0	4 218,4	- 19,2	1 556,7	1 603,4	- 2,9
081	Chemische Grundstoffe, mineralisch	594,6	563,1	5,6	1 111,9	1 263,4	- 12,0
082	Chemische Grundstoffe, organisch	417,7	412,5	1,3	522,1	401,7	30,0
083	Stickstoffverbindungen und Düngemittel	299,0	322,0	- 7,1	1 878,5	1 852,1	1,4
084	Basiskunststoffe und synthetischer Kautschuk in Primärformen	603,8	612,7	- 1,5	395,2	482,1	- 18,0
085	Pharmazeutische und parachemische Erzeugnisse	474,7	449,4	5,6	646,9	600,6	7,7
086	Gummi- oder Kunststoffwaren	726,1	753,0	- 3,6	406,3	521,0	- 22,0
087	Spalt- und Brutstoffe	2,2	1,9	16,2	6,2	7,3	- 15,4
08	Chemische Erzeugnisse etc.	3 118,1	3 114,6	0,1	4 967,1	5 128,1	- 3,1
091	Glas und Glaswaren, Porzellan und keramische Erzeugnisse	505,0	491,3	2,8	283,5	266,6	6,3
092	Zement, Kalk, gebrannter Gips	30,6	25,2	21,5	247,9	246,2	0,7
093	Sonstige Baumaterialien und -erzeugnisse	310,8	290,4	7,0	140,3	118,2	18,7
09	Sonstige Mineralerzeugnisse	846,4	806,8	4,9	671,7	631,1	6,4
101	Roheisen und Stahl; Ferrolegierungen und Erzeugnisse (ohne Rohre)	815,5	711,5	14,6	986,0	974,0	1,2
102	NE-Metalle und Halbzeug daraus	409,1	399,7	2,4	251,1	326,6	- 23,1
103	Rohre und Hohlprofile; Rohrform-, Rohrverschluss	85,7	86,5	- 1,0	72,6	95,3	- 23,8
104	Stahl- und Leichtmetallbauerzeugnisse	37,8	40,2	- 6,1	20,1	20,1	- 0,1
105	Heizkessel, Waffen und sonstige Metallerzeugnisse	961,0	948,2	1,4	352,0	329,5	6,8
10	Metalle und Metallerzeugnisse	2 309,1	2 186,1	5,6	1 681,8	1 745,6	- 3,7
111	Land- und forstwirtschaftliche Maschinen	101,4	105,1	- 3,5	66,3	66,0	0,4
112	Haushaltsgeräte a.n.g. (Weiße Ware)	176,1	190,1	- 7,4	82,0	97,0	- 15,4
113	Büromaschinen, Datenverarbeitungsgeräte und -einrichtungen	59,1	67,1	- 11,9	19,9	32,6	- 38,8
114	Geräte der Elektrizitätserzeugung und -verteilung u.Ä.	393,2	349,3	12,5	149,2	161,2	- 7,4

2. Seeverkehr des Hafens Hamburg nach Gütergruppen¹

Nr. der Systematik	Gütergruppe	Empfang			Versand		
		Januar bis Juni			Januar bis Juni		
		2018	2017	Veränderung in %	2018	2017	Veränderung in %
		1 000 t			1 000 t		
115	Elektronische Bauelemente und Übertragungsgeräte	78,4	82,1	- 4,5	50,5	58,6	- 13,9
116	Rundfunk- und Fernsehgeräte; Geräte zur Bild- und Tonaufzeichnung	46,4	53,8	- 13,8	14,2	18,6	- 23,6
117	Medizin-, Mess-, steuerungs- und regelungstechnische Erzeugnisse	56,7	52,0	9,0	31,8	32,7	- 2,6
118	Sonstige Maschinen, Werkzeugmaschinen und Teile dafür	709,0	681,3	4,1	499,7	561,7	- 11,0
11	Maschinen und Ausrüstungen, Haushaltsgeräte etc.	1 620,2	1 580,8	2,5	913,7	1 028,3	- 11,1
121	Erzeugnisse der Automobilindustrie	443,0	423,2	4,7	715,0	487,2	46,8
122	Sonstige Fahrzeuge	201,8	159,1	26,8	172,4	117,1	47,3
12	Fahrzeuge	644,8	582,3	10,7	887,4	604,2	46,9
131	Möbel	328,7	323,1	1,7	165,4	148,5	11,3
132	Sonstige Erzeugnisse	445,8	412,3	8,1	228,1	218,5	4,4
13	Möbel, Schmuck, Musikinstrumente	774,5	735,4	5,3	393,5	367,0	7,2
141	Hausmüll und kommunale Abfälle	0,0	0,0	- 83,9	-	0,2	x
142	Sonstige Abfälle und Sekundärrohstoffe	269,5	289,1	- 6,8	1 103,4	1 099,1	0,4
14	Sekundärrohstoffe, Abfälle	269,5	289,1	- 6,8	1 103,4	1 099,3	0,4
151	Post	0,2	0,4	- 47,6	0,0	0,0	- 75,7
152	Pakete, Päckchen	0,2	0,4	- 52,6	0,1	0,0	366,7
15	Post, Pakete	0,4	0,9	- 50,1	0,1	0,1	110,9
16	Paletten und anderes Verpackungsmaterial im Einsatz, leer	1,1	3,5	- 68,3	1,4	2,4	- 43,2
171	Privates Umzugsgut	5,0	5,4	- 6,4	7,7	8,1	- 4,7
172	Von den Fahrgästen getrennt befördertes Gepäck	-	-	x	-	-	x
174	Ausrüstungen, Gerüste	0,3	0,0	x	-	0,0	x
175	sonstige nichtmarktbestimmte Güter	0,0	0,0	- 65,0	-	-	x
17	Umzugsgut und sonstige nichtmarktbestimmte Güter	5,3	5,4	- 1,9	7,7	8,1	- 5,0
18	Sammelgut	14,1	180,6	- 92,2	23,7	190,9	- 87,6
191	Nicht identifizierbare Güter in Containern oder Wechselbehältern	28,3	54,9	- 48,4	87,0	113,2	- 23,1
192	Sonstige nicht identifizierbare Güter	9,0	7,2	24,6	32,0	36,2	- 11,5
19	Gutart unbekannt	37,3	62,1	- 40,0	119,0	149,4	- 20,3
995	Beladene Container	3 970,8	3 957,6	0,3	3 825,0	3 897,6	- 1,9
996	Unbeladene Container	635,2	801,5	- 20,7	469,2	486,9	- 3,6
997	Beladene Lash-Leichter	-	-	x	-	-	x
998	Unbeladene Lash-Leichter	-	-	x	-	-	x
	Insgesamt	38 440,7	40 030,3	- 4,0	28 484,0	30 253,0	- 5,8

Fußnoten siehe Tabelle 4

3a. Empfang im Seeverkehr des Hafens Hamburg nach Verkehrsbereichen

Verkehrsbereich	Empfang					
	Insgesamt ¹			darunter in Containern ⁴		
	Januar bis Juni			Januar bis Juni		
	2018	2017	Veränderung in %	2018	2017	Veränderung in %
	1 000 t			1 000 t		
Bundesrepublik Deutschland	122,6	254,0	- 51,7	67,2	142,5	- 52,9
Übriges Europa	15 793,5	16 673,1	- 5,3	5 527,5	5 556,6	- 0,5
davon						
Ostseegebiete (einschließlich Kattegat)	9 016,1	10 339,3	- 12,8	4 234,0	4 381,4	- 3,4
Nordeuropa (Nordsee, Eismeer), Grönland	3 367,2	2 924,3	15,1	228,4	212,5	7,5
Großbritannien und Irland	1 034,0	1 366,4	- 24,3	204,1	212,2	- 3,8
Westeuropa am Kanal	1 065,4	812,2	31,2	262,2	295,4	- 11,3
Süd- und Westeuropa am Atlantik	596,4	354,7	68,1	179,3	105,4	70,1
Südeuropa am Mittelmeer	208,7	176,2	18,4	79,1	89,7	- 11,8
Südosteuropa am Mittelmeer und am Schwarzen Meer	505,7	700,0	- 27,8	340,5	259,9	31,0
Europäisches Binnenland	-	-	x	x	x	x
Europa zusammen	15 916,1	16 927,1	- 6,0	5 594,7	5 699,1	- 1,8
Nordafrika am Mittelmeer	233,8	219,1	6,7	121,2	96,1	26,2
Nordafrika am Atlantik	133,4	232,3	- 42,6	73,6	118,1	- 37,7
Westafrika	231,1	143,9	60,5	159,5	92,0	73,4
Südliches Afrika	946,5	927,2	2,1	97,8	104,2	- 6,2
Ostafrika	13,3	8,5	55,4	11,7	7,6	54,8
Afrika am Golf v. Aden und am Roten Meer	3,7	4,1	- 10,8	3,1	3,6	- 12,6
Afrika zusammen	1 561,6	1 535,1	1,7	466,9	421,5	10,8
Nordamerika am Atlantik	1 458,4	1 869,0	- 22,0	286,2	398,9	- 28,3
Golf von Mexiko und Karibisches Meer	2 078,8	2 479,0	- 16,1	426,1	396,5	7,5
Südamerika am Atlantik	2 999,7	2 644,8	13,4	718,0	702,9	2,1
Nordamerika am Pazifik	325,2	503,8	- 35,5	98,4	42,5	131,5
Mittelamerika am Pazifik	8,4	5,8	44,9	7,6	5,2	45,8
Südamerika am Pazifik	586,9	572,4	2,5	436,8	403,2	8,3
Amerikanisches Binnenland	-	-	x	x	x	x
Amerika zusammen	7 457,4	8 074,8	- 7,6	1 973,0	1 949,2	1,2
Nahost am Mittelmeer	140,9	129,6	8,7	88,4	95,7	- 7,7
Arabien und Persischer Golf	276,5	304,1	- 9,1	140,1	184,0	- 23,8
Mittelost	1 235,4	1 404,1	- 12,0	998,0	1 134,5	- 12,0
Fernost	11 070,6	11 009,4	0,6	8 586,4	8 525,0	0,7
Asien zusammen	12 723,4	12 847,3	- 1,0	9 813,0	9 939,2	- 1,3
Australien und Ozeanien	782,3	646,0	21,1	26,8	25,7	4,5
Nicht ermittelte Länder, Polargebiete	-	-	x	x	x	x
Insgesamt	38 440,7	40 030,3	- 4,0	17 874,3	18 034,6	- 0,9

Fußnoten siehe Tabelle 4

3b. Versand im Seeverkehr des Hafens Hamburg nach Verkehrsbereichen

Verkehrsbereich	Versand					
	Insgesamt ¹			darunter in Containern ⁴		
	Januar bis Juni			Januar bis Juni		
	2018	2017	Veränderung in %	2018	2017	Veränderung in %
	1 000 t			1 000 t		
Bundesrepublik Deutschland	340,7	440,7	- 22,7	118,8	142,0	- 16,3
Übriges Europa	10 202,2	9 711,2	5,1	5 281,0	5 056,1	4,4
davon						
Ostseegebiete (einschließlich Kattegat)	4 991,1	5 206,5	- 4,1	3 315,7	3 513,9	- 5,6
Nordeuropa (Nordsee, Eismeer), Grönland	620,0	485,0	27,8	207,2	146,0	41,9
Großbritannien und Irland	1 020,2	1 061,2	- 3,9	165,1	163,0	1,3
Westeuropa am Kanal	1 892,2	1 614,5	17,2	719,7	638,9	12,7
Süd- und Westeuropa am Atlantik	433,1	364,7	18,8	149,0	65,5	127,6
Südeuropa am Mittelmeer	418,0	279,1	49,8	260,4	168,8	54,3
Südosteuropa am Mittelmeer und am Schwarzen Meer	827,5	700,2	18,2	463,8	360,0	28,9
Europäisches Binnenland	-	-	x	x	x	x
Europa zusammen	10 542,9	10 151,8	3,9	5 399,9	5 198,1	3,9
Nordafrika am Mittelmeer	439,3	500,1	- 12,2	279,3	222,8	25,4
Nordafrika am Atlantik	314,3	523,6	- 40,0	239,9	188,6	27,2
Westafrika	469,8	484,2	- 3,0	161,2	182,3	- 11,6
Südliches Afrika	428,2	644,4	- 33,6	192,8	162,6	18,5
Ostafrika	88,8	270,4	- 67,2	3,2	1,2	159,8
Afrika am Golf v. Aden und am Roten Meer	28,4	28,7	- 0,9	23,8	20,8	14,3
Afrika zusammen	1 768,7	2 451,4	- 27,8	900,2	778,3	15,7
Nordamerika am Atlantik	890,5	1 254,7	- 29,0	547,5	906,7	- 39,6
Golf von Mexiko und Karibisches Meer	1 160,3	1 142,6	1,6	779,5	800,8	- 2,7
Südamerika am Atlantik	1 526,0	1 372,8	11,2	849,1	683,0	24,3
Nordamerika am Pazifik	259,5	106,0	144,9	182,7	82,5	121,4
Mittelamerika am Pazifik	1,4	1,4	- 4,9	x	0,6	x
Südamerika am Pazifik	622,3	613,8	1,4	484,8	488,6	- 0,8
Amerikanisches Binnenland	2,8	3,7	- 22,9	2,1	2,5	- 16,4
Amerika zusammen	4 462,7	4 495,0	- 0,7	2 845,8	2 964,7	- 4,0
Nahost am Mittelmeer	438,6	421,9	4,0	358,1	346,0	3,5
Arabien und Persischer Golf	1 899,6	2 468,1	- 23,0	1 397,6	1 525,8	- 8,4
Mittelost	989,0	1 031,1	- 4,1	736,4	781,3	- 5,7
Fernost	8 131,8	8 979,1	- 9,4	6 493,5	7 183,1	- 9,6
Asien zusammen	11 459,0	12 900,2	- 11,2	8 985,5	9 836,2	- 8,6
Australien und Ozeanien	250,6	254,6	- 1,6	182,6	187,7	- 2,7
Nicht ermittelte Länder, Polargebiete	-	-	x	x	x	x
Insgesamt	28 484,0	30 253,0	- 5,8	18 313,9	18 965,0	- 3,4

Fußnoten siehe Tabelle 4

4. Containerverkehr des Hafens Hamburg nach Verkehrsbereichen

Verkehrsbereich	Januar bis Juni						
	Empfang		Versand		Insgesamt		Veränderung in %
	2018	2017	2018	2017	2018	2017	
	TEU ²						
Bundesrepublik Deutschland	6 843	14 639	20 338	19 801	27 181	34 440	
Übriges Europa	623 198	678 947	604 505	606 022	1 227 703	1 284 969	- 4,5
davon							
Ostseegebiete (einschließlich Kattegat)	393 020	426 357	417 957	450 792	810 977	877 149	- 7,5
Nordeuropa (Nordsee, Eismeer), Grönland	24 072	23 604	22 735	16 867	46 807	40 471	15,7
Großbritannien und Irland	94 853	114 779	16 216	15 799	111 069	130 578	- 14,9
Westeuropa am Kanal	49 582	60 526	71 562	69 439	121 144	129 965	- 6,8
Süd- und Westeuropa am Atlantik	15 125	9 222	13 901	6 999	29 026	16 221	78,9
Südeuropa am Mittelmeer	9 843	17 405	23 101	15 225	32 944	32 630	1,0
Südosteuropa am Mittelmeer und am Schwarzen Meer	36 703	27 054	39 033	30 901	75 736	57 955	30,7
Europäisches Binnenland	-	-	-	-	-	-	-
Europa zusammen	630 041	693 586	624 843	625 823	1 254 884	1 319 409	- 4,9
Nordafrika am Mittelmeer	12 892	10 244	28 431	22 549	41 323	32 793	26,0
Nordafrika am Atlantik	29 254	20 484	23 685	16 686	52 939	37 170	42,4
Westafrika	22 012	17 881	13 763	15 723	35 775	33 604	6,5
Südliches Afrika	14 398	9 847	22 732	19 088	37 130	28 935	28,3
Ostafrika	731	463	249	96	980	559	75,3
Afrika am Golf von Aden und am Roten Meer	273	264	2 220	1 917	2 493	2 181	14,3
Afrika zusammen	79 560	59 183	91 080	76 059	170 640	135 242	26,2
Nordamerika am Atlantik	48 846	102 058	71 658	116 192	120 504	218 250	- 44,8
Golf von Mexiko und Karibisches Meer	58 290	78 013	85 039	90 516	143 329	168 529	- 15,0
Südamerika am Atlantik	66 639	51 493	104 600	79 206	171 239	130 699	31,0
Nordamerika am Pazifik	12 054	4 862	25 330	11 452	37 384	16 314	129,2
Mittelamerika am Pazifik	415	303	-	66	415	369	12,5
Südamerika am Pazifik	38 422	40 574	54 530	56 121	92 952	96 695	- 3,9
Amerikanisches Binnenland	-	-	352	563	352	563	- 37,5
Amerika zusammen	224 666	277 303	341 509	354 116	566 175	631 419	- 10,3

4. Containerverkehr des Hafens Hamburg nach Verkehrsbereichen

Verkehrsbereich	Januar bis Juni						
	Empfang		Versand		Insgesamt		Veränderung in %
	2018	2017	2018	2017	2018	2017	
	TEU ²						
Nahost am Mittelmeer	25 780	16 188	35 296	34 638	61 076	50 826	
Arabien und Persischer Golf	19 098	28 840	140 857	149 091	159 955	177 931	- 10,1
Mittelost	114 759	130 856	67 817	71 927	182 576	202 783	- 10,0
Fernost	1 159 909	1 124 030	782 181	808 802	1 942 090	1 932 832	0,5
Asien zusammen	1 319 546	1 299 914	1 026 151	1 064 458	2 345 697	2 364 372	- 0,8
Australien und Ozeanien	2 669	2 844	22 786	24 055	25 455	26 899	- 5,4
Nicht ermittelte Länder, Polargebiete	-	-	-	-	-	-	-
Insgesamt	2 256 482	2 332 830	2 106 369	2 144 511	4 362 851	4 477 341	- 2,6

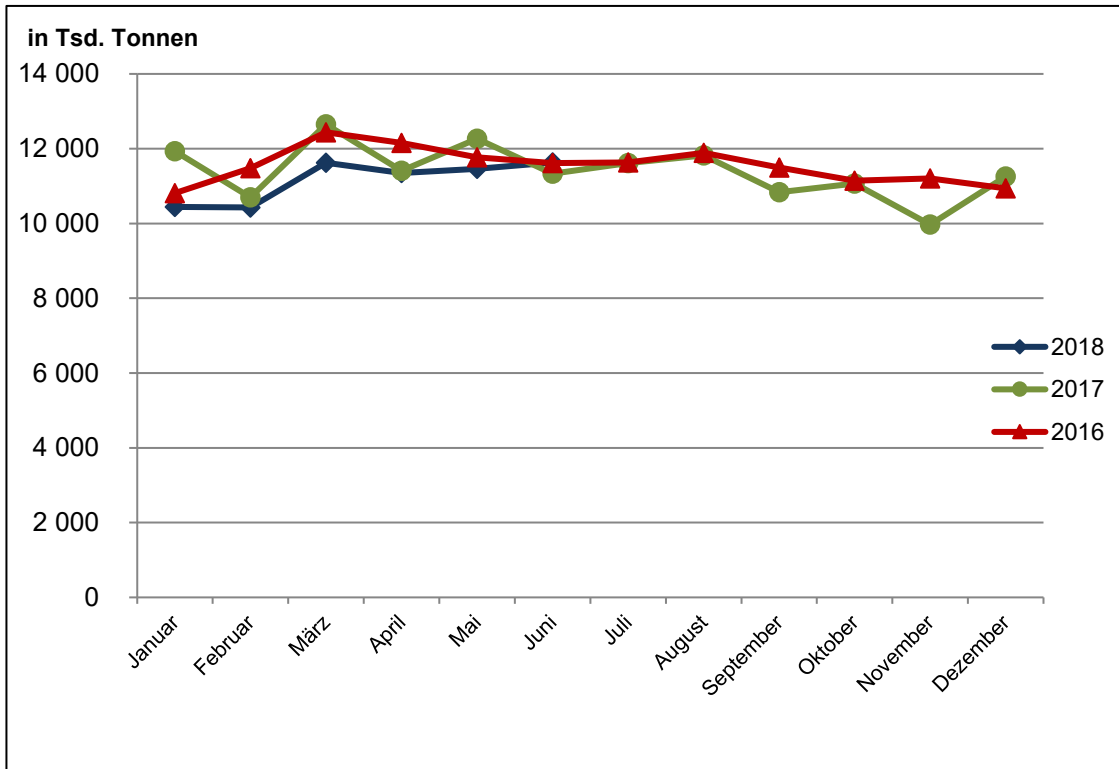
¹ Im Gegensatz zur Bundesstatistik sind in diesen Ergebnissen die Eigengewichte der im Seeverkehr übersetzten Reise- und Transportfahrzeuge sowie der beladenen und unbeladenen Container, Trailer und Trägerschiffslechter enthalten.

² Twenty-foot Equivalent Unit

³ Bruttoraumzahl

⁴ Ohne Eigengewichte der Container

Grafik 1: Seegüterumschlag des Hafens Hamburg im Jahresvergleich



Grafik 2: Schiffsverkehr über See in den Monaten Januar bis Juni 2018

