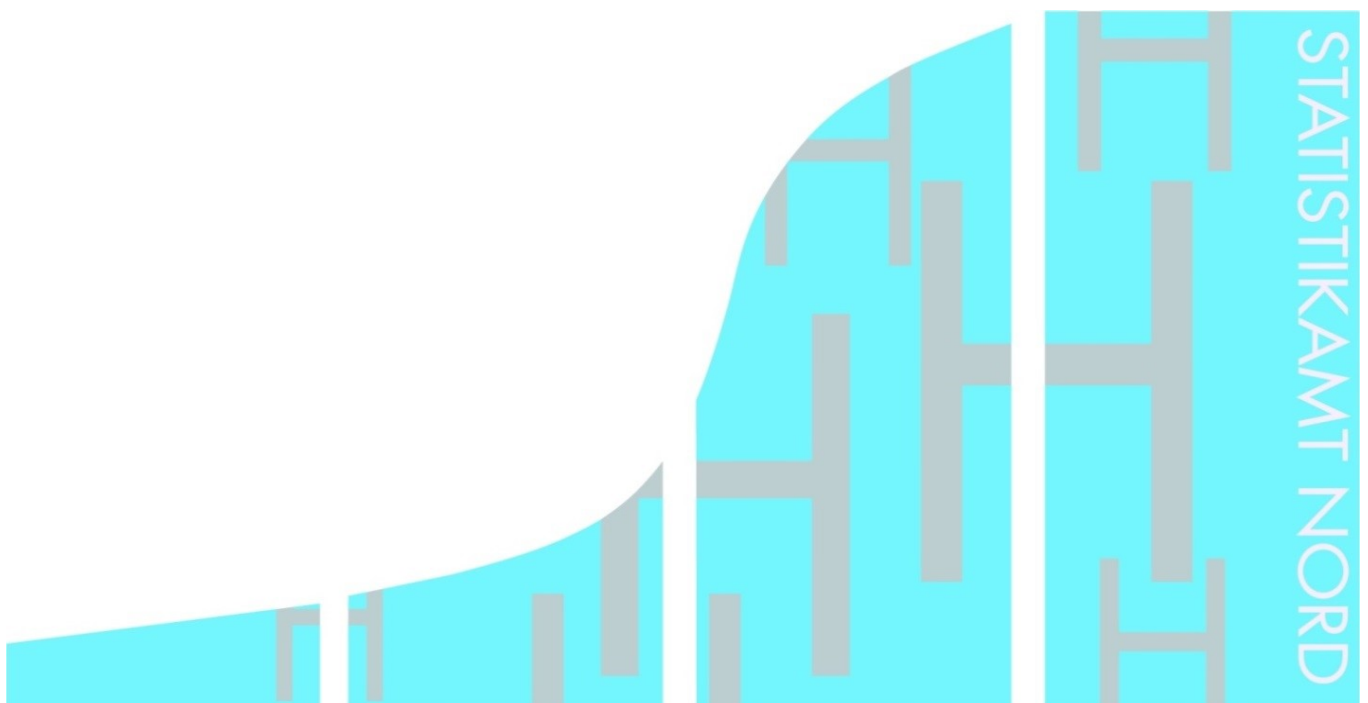


STATISTISCHE BERICHTE

Kennziffer: H II 2 - vj 3/18 HH

# Seeverkehr des Hafens Hamburg 3. Quartal 2018

Herausgegeben am: 10. Februar 2021



## Impressum

### Statistische Berichte

#### Herausgeber:

**Statistisches Amt für Hamburg und Schleswig-Holstein**

– Anstalt des öffentlichen Rechts –

Steckelhörn 12  
20457 Hamburg

#### Auskunft zu dieser Veröffentlichung:

Sven Ohlsen

Telefon: 040 42831-1820

E-Mail: [hafen@statistik-nord.de](mailto:hafen@statistik-nord.de)

#### Auskunftsdienst:

E-Mail: [info@statistik-nord.de](mailto:info@statistik-nord.de)

Auskünfte: 040 42831-1766

Internet: [www.statistik-nord.de](http://www.statistik-nord.de)

© Statistisches Amt für Hamburg und Schleswig-Holstein, Hamburg 2021  
Auszugsweise Vervielfältigung und Verbreitung mit Quellenangabe gestattet.

Sofern in den Produkten auf das Vorhandensein von Copyrightrechten Dritter hingewiesen wird, sind die in deren Produkten ausgewiesenen Copyrightbestimmungen zu wahren. Alle übrigen Rechte bleiben vorbehalten.

#### Zeichenerklärung:

0	weniger als die Hälfte von 1 in der letzten besetzten Stelle, jedoch mehr als nichts
–	nichts vorhanden (genau Null)
...	Angabe fällt später an
·	Zahlenwert unbekannt oder geheim zu halten
x	Tabellenfach gesperrt, weil Aussage nicht sinnvoll
p	vorläufiges Ergebnis
r	berichtigtes Ergebnis
s	geschätztes Ergebnis
a. n. g.	anderweitig nicht genannt
u. dgl.	und dergleichen

## 1. Gesamtübersicht des Seeverkehrs des Hafens Hamburg – Januar bis September 2018

Art des Verkehrs	Juli	August	September	Januar - September		
	2018			2018	2017	Veränderung in %

### 1. Güterumschlag in 1 000 Tonnen<sup>1</sup>, Zahl der umgeschlagenen Container in TEU<sup>2</sup>

Empfang	6 682,6	6 996,3	6 807,8	58 927,5	60 274,5	- 2,2
Versand	4 364,2	4 717,1	4 214,0	41 779,2	44 278,9	- 5,6
<b>Insgesamt</b>	<b>11 046,8</b>	<b>11 713,4</b>	<b>11 021,8</b>	<b>100 706,7</b>	<b>104 553,4</b>	<b>- 3,7</b>
davon						
Massengut	3 526,2	3 856,3	3 728,4	32 133,7	33 921,8	- 5,3
davon						
fest	2 366,9	2 750,0	2 451,5	22 505,7	23 436,5	- 4,0
flüssig	1 159,3	1 106,3	1 276,9	9 628,0	10 485,2	- 8,2
Stückgut	6 073,2	6 316,9	5 895,7	55 287,5	56 791,8	- 2,6
davon						
in Containern	5 966,7	6 182,0	5 776,1	54 113,1	55 665,9	- 2,8
ohne Ladungsträger	106,5	134,9	119,6	1 174,3	1 126,0	4,3
Eigengewichte der Container und sonstigen Ladungsträger	1 447,5	1 540,3	1 397,8	13 285,6	13 839,8	- 4,0
Zahl der umgeschlagenen Container in TEU <sup>2</sup>	730 911	780 895	708 715	6 583 372	6 780 759	- 2,9

### 2. Schiffsverkehr über See

Angekommene Schiffe (Anzahl)	731	738	683	6 040	6 208	- 2,7
davon						
Containerschiffe	317	306	288	2 640	2 794	- 5,5
Schüttgutfrachtschiffe	38	43	32	689	918	- 24,9
Tankschiffe	137	131	123	1 085	1 185	- 8,4
Spezialfrachtschiffe	-	-	-	-	-	-
Stückgutfrachter	139	167	138	949	726	30,7
Ro-Ro-Schiffe	35	29	37	297	220	35,0
Fahrzeugtransportschiffe	6	7	6	73	46	58,7
Trockenfrachtleichter	-	-	-	-	-	-
Fahrgastschiffe	33	30	30	154	172	- 10,5
Off-Shore-Fahrzeuge	-	-	-	-	-	-
Kreuzfahrtschiffe	26	25	29	162	147	10,2
Sonstige	-	-	-	2	-	x
Angekommene Schiffe (1 000 BRZ) <sup>3</sup>	23 344	24 298	22 958	195 919	193 631	1,2

Fußnoten siehe Tabelle 4

## 2. Seeverkehr des Hafens Hamburg nach Gütergruppen<sup>1</sup>

Nr. der Systematik	Gütergruppe	Empfang			Versand		
		Januar bis September			Januar bis September		
		2018	2017	Veränderung in %	2018	2017	Veränderung in %
		1 000 t			1 000 t		
011	Getreide	513,2	465,4	10,3	1 048,6	2 242,3	- 53,2
012	Kartoffeln	37,9	44,1	- 14,1	17,9	19,7	- 9,3
013	Zuckerrüben	0,0	0,1	- 59,7	-	-	-
014	Anderes frisches Obst und Gemüse	1 048,4	1 080,0	- 2,9	280,0	342,7	- 18,3
015	Forstwirtschaftliche Erzeugnisse	421,9	575,2	- 26,7	463,9	610,1	- 24,0
016	Lebende Pflanzen und Blumen	30,2	31,7	- 4,9	20,2	25,9	- 22,1
017	Andere Erzeugnisse pflanzlichen Ursprungs	3 908,3	3 880,2	0,7	384,8	484,4	- 20,6
018	Lebende Tiere	0,9	0,6	67,0	0,2	0,5	- 61,8
019	Kuh-, Schaf- und Ziegenmilch, roh	-	-		4,1	7,3	- 43,9
01A	Andere Erzeugnisse tierischen Ursprungs	48,4	65,3	- 25,9	28,5	31,6	- 9,7
01B	Fische und Fischereierzeugnisse	2,3	0,8	177,3	9,2	9,7	- 5,1
<b>01</b>	<b>Erzeugnisse der Landwirtschaft und Forstwirtschaft</b>	<b>6 011,5</b>	<b>6 143,4</b>	<b>- 2,1</b>	<b>2 257,4</b>	<b>3 774,3</b>	<b>- 40,2</b>
021	Kohle	5 681,7	5 738,5	- 1,0	58,5	1,7	x
022	Erdöl	900,3	933,5	- 3,6	24,6	0,1	x
023	Erdgas	-	0,0	- 100,0	0,1	0,3	- 68,2
<b>02</b>	<b>Kohle; rohes Erdöl und Erdgas</b>	<b>6 582,0</b>	<b>6 672,1</b>	<b>- 1,4</b>	<b>83,2</b>	<b>2,0</b>	<b>x</b>
031	Eisenerze	7 536,3	7 734,8	- 2,6	11,9	29,6	- 59,8
032	NE-Metallerze (ohne Uran- und Thoriumerze)	114,2	85,5	33,5	55,3	94,9	- 41,7
033	Chemische und (natürliche) Düngemittelminerale	4,0	3,7	8,5	9,9	5,7	73,4
034	Salz und Natriumchlorid; Meerwasser	20,9	30,1	- 30,6	48,5	38,3	26,6
035	Natursteine, Sand, Kies, Ton, Torf, Steine und Erden	1 926,5	1 991,6	- 3,3	711,5	751,1	- 5,3
036	Uran- und Thoriumerze	0,0	0,0	- 18,2	-	-	
<b>03</b>	<b>Erze, Steine und Erden, sonstige Bergbauerzeugnisse</b>	<b>9 601,9</b>	<b>9 845,8</b>	<b>- 2,5</b>	<b>837,1</b>	<b>919,6</b>	<b>- 9,0</b>
041	Fleisch, Fleischerzeugnisse	401,2	465,8	- 13,9	523,7	569,2	- 8,0
042	Fisch und Fischerzeugnisse, verarbeitet und haltbar gemacht	363,8	425,2	- 14,4	466,0	590,2	- 21,0
043	Obst und Gemüse, verarbeitet und haltbar gemacht	748,5	809,6	- 7,6	287,2	357,4	- 19,6
044	Tierische und pflanzliche Öle und Fette	414,7	513,6	- 19,3	250,7	338,7	- 26,0
045	Milch, Milcherzeugnisse und Speiseeis	147,0	156,5	- 6,1	343,8	487,1	- 29,4
046	Mahl- und Schälmuhlenerzeugnisse; Stärke und Stärkeerzeugnisse	556,5	756,9	- 26,5	1 536,7	1 578,4	- 2,6
047	Getränke	454,7	479,0	- 5,1	883,4	957,3	- 7,7
048	Sonstige Nahrungsmittel a.n.g. und Tabakerzeugnisse	675,3	605,7	11,5	795,0	699,0	13,7
049	Sonstige Nahrungsmittel a.n.g. und Tabakerzeug. im Paketdienst	0,1	0,5	- 78,5	0,1	0,6	- 82,5
<b>04</b>	<b>Nahrungs- und Genussmittel</b>	<b>3 761,8</b>	<b>4 212,9</b>	<b>- 10,7</b>	<b>5 086,6</b>	<b>5 578,0</b>	<b>- 8,8</b>
051	Textilien	858,3	1 020,3	- 15,9	571,6	763,2	- 25,1
052	Bekleidung und Pelzwaren	671,1	707,7	- 5,2	157,2	183,8	- 14,5
053	Leder und Lederwaren	108,5	69,4	56,4	22,5	32,6	- 31,0

## 2. Seeverkehr des Hafens Hamburg nach Gütergruppen<sup>1</sup>

Nr. der Systematik	Gütergruppe	Empfang			Versand		
		Januar bis September			Januar bis September		
		2018	2017	Veränderung in %	2018	2017	Veränderung in %
		1 000 t			1 000 t		
<b>05</b>	<b>Textilien und Bekleidung; Leder und Lederwaren</b>	<b>1 637,9</b>	<b>1 797,4</b>	- 8,9	<b>751,3</b>	<b>979,6</b>	- <b>23,3</b>
061	Holz-, Kork- und Flechtwaren (ohne Möbel)	1 449,3	1 723,3	- 15,9	2 982,1	3 555,9	- 16,1
062	Papier, Pappe und Waren daraus	1 865,2	1 934,3	- 3,6	4 423,4	4 188,6	5,6
063	Verlags- und Druckerzeugnisse, bespielte Ton-, Bild- und Datenträger	49,2	47,7	3,1	27,3	32,3	- 15,5
<b>06</b>	<b>Holzwaren, Papier, Pappe, Druckerzeugnisse</b>	<b>3 363,7</b>	<b>3 705,3</b>	- 9,2	<b>7 432,8</b>	<b>7 776,8</b>	- <b>4,4</b>
071	Kokereierzeugnisse; Briketts und ähnliche feste Brennstoffe	2,0	8,9	- 77,6	5,1	3,5	43,9
072	Flüssige Mineralölerzeugnisse	5 253,2	5 863,7	- 10,4	1 748,2	1 769,3	- 1,2
073	Gasförmige, verflüssigte oder verdichtete Mineralölerzeugnisse	2,6	4,1	- 36,1	9,7	5,8	67,6
074	Feste oder wachsartige Mineralölerzeugnisse	265,4	244,2	8,7	403,6	526,9	- 23,4
<b>07</b>	<b>Kokerei- und Mineralölerzeugnisse</b>	<b>5 523,2</b>	<b>6 120,9</b>	- 9,8	<b>2 166,6</b>	<b>2 305,5</b>	- <b>6,0</b>
081	Chemische Grundstoffe, mineralisch	749,3	850,3	- 11,9	1 510,0	1 846,3	- 18,2
082	Chemische Grundstoffe, organisch	614,4	637,2	- 3,6	777,8	632,2	23,0
083	Stickstoffverbindungen und Düngemittel	440,0	443,6	- 0,8	2 743,1	2 658,2	3,2
084	Basiskunststoffe und synthetischer Kautschuk in Primärformen	839,6	937,1	- 10,4	609,9	693,4	- 12,0
085	Pharmazeutische und parachemische Erzeugnisse	749,1	716,0	4,6	948,1	910,9	4,1
086	Gummi- oder Kunststoffwaren	1 100,1	1 164,2	- 5,5	601,2	758,5	- 20,7
087	Spalt- und Brutstoffe	2,2	2,5	- 11,6	6,2	10,8	- 42,3
<b>08</b>	<b>Chemische Erzeugnisse etc.</b>	<b>4 494,7</b>	<b>4 750,9</b>	- 5,4	<b>7 196,3</b>	<b>7 510,2</b>	- <b>4,2</b>
091	Glas und Glaswaren, Porzellan und keramische Erzeugnisse	708,7	770,9	- 8,1	401,8	411,9	- 2,5
092	Zement, Kalk, gebrannter Gips	34,5	50,9	- 32,2	331,9	375,7	- 11,7
093	Sonstige Baumaterialien und -erzeugnisse	504,7	494,0	2,2	187,8	216,4	- 13,2
<b>09</b>	<b>Sonstige Mineralerzeugnisse</b>	<b>1 247,9</b>	<b>1 315,8</b>	- 5,2	<b>921,5</b>	<b>1 004,1</b>	- <b>8,2</b>
101	Roheisen und Stahl; Ferrolegierungen und Erzeugnisse (ohne Rohre)	1 080,6	1 079,8	0,1	1 450,6	1 494,3	- 2,9
102	NE-Metalle und Halbzeug daraus	538,4	606,2	- 11,2	336,9	492,2	- 31,6
103	Rohre und Hohlprofile; Rohrform-, Rohrverschluss	121,1	132,8	- 8,8	107,8	139,1	- 22,5
104	Stahl- und Leichtmetallbauerzeugnisse	62,3	60,0	3,8	34,2	30,4	12,6
105	Heizkessel, Waffen und sonstige Metallerzeugnisse	1 323,4	1 457,3	- 9,2	467,3	510,5	- 8,5
<b>10</b>	<b>Metalle und Metallerzeugnisse</b>	<b>3 125,8</b>	<b>3 336,0</b>	- 6,3	<b>2 396,8</b>	<b>2 666,4</b>	- <b>10,1</b>
111	Land- und forstwirtschaftliche Maschinen	116,5	161,6	- 27,9	76,1	100,2	- 24,1
112	Haushaltsgeräte a.n.g. (Weiße Ware)	288,4	287,2	0,4	125,8	147,1	- 14,5
113	Büromaschinen, Datenverarbeitungsgeräte und -einrichtungen	78,9	97,0	- 18,7	22,5	43,6	- 48,4
114	Geräte der Elektrizitätserzeugung und -verteilung u.Ä.	624,1	546,2	14,3	234,0	247,2	- 5,4

## 2. Seeverkehr des Hafens Hamburg nach Gütergruppen<sup>1</sup>

Nr. der Systematik	Gütergruppe	Empfang			Versand		
		Januar bis September			Januar bis September		
		2018	2017	Veränderung in %	2018	2017	Veränderung in %
		1 000 t			1 000 t		
115	Elektronische Bauelemente und Übertragungsgeräte	120,8	123,6	- 2,3	54,5	83,2	- 34,5
116	Rundfunk- und Fernsehgeräte; Geräte zur Bild- und Tonaufzeichnung	78,2	79,7	- 1,9	15,2	27,2	- 44,2
117	Medizin-, Mess-, steuerungs- und regelungstechnische Erzeugnisse	94,3	77,9	21,1	41,1	47,3	- 13,1
118	Sonstige Maschinen, Werkzeugmaschinen und Teile dafür	1 108,6	1 051,1	5,5	731,0	829,5	- 11,9
<b>11</b>	<b>Maschinen und Ausrüstungen, Haushaltsgeräte etc.</b>	<b>2 509,8</b>	<b>2 424,2</b>	<b>3,5</b>	<b>1 300,2</b>	<b>1 525,3</b>	<b>- 14,8</b>
121	Erzeugnisse der Automobilindustrie	664,2	643,6	3,2	1 051,8	758,5	38,7
122	Sonstige Fahrzeuge	297,3	229,1	29,8	226,1	186,5	21,2
<b>12</b>	<b>Fahrzeuge</b>	<b>961,5</b>	<b>872,6</b>	<b>10,2</b>	<b>1 277,9</b>	<b>945,0</b>	<b>35,2</b>
131	Möbel	455,9	458,2	- 0,5	322,5	219,1	47,2
132	Sonstige Erzeugnisse	594,1	615,2	- 3,4	271,8	319,7	- 15,0
<b>13</b>	<b>Möbel, Schmuck, Musikinstrumente</b>	<b>1 050,0</b>	<b>1 073,4</b>	<b>- 2,2</b>	<b>594,3</b>	<b>538,8</b>	<b>10,3</b>
141	Hausmüll und kommunale Abfälle	0,0	0,0	- 83,9	1,2	0,2	x
142	Sonstige Abfälle und Sekundärrohstoffe	357,3	411,4	- 13,1	1 598,8	1 634,3	- 2,2
<b>14</b>	<b>Sekundärrohstoffe, Abfälle</b>	<b>357,3</b>	<b>411,4</b>	<b>- 13,2</b>	<b>1 600,0</b>	<b>1 634,4</b>	<b>- 2,1</b>
151	Post	0,2	0,8	- 75,3	0,0	0,1	- 93,8
152	Pakete, Päckchen	0,2	0,6	- 64,4	0,1	0,1	40,8
<b>15</b>	<b>Post, Pakete</b>	<b>0,4</b>	<b>1,4</b>	<b>- 70,8</b>	<b>0,1</b>	<b>0,2</b>	<b>- 53,5</b>
<b>16</b>	<b>Paletten und anderes Verpackungsmaterial im Einsatz, leer</b>	<b>1,1</b>	<b>4,4</b>	<b>- 75,2</b>	<b>1,4</b>	<b>3,3</b>	<b>- 58,1</b>
171	Privates Umzugsgut	5,0	10,1	- 50,3	7,7	13,2	- 41,7
172	Von den Fahrgästen getrennt befördertes Gepäck	-	-	-	-	-	-
174	Ausrüstungen, Gerüste	0,3	0,0	x	-	0,0	- 100,0
175	sonstige nichtmarktbestimmte Güter	0,0	0,0	- 70,8	-	0,0	- 100,0
<b>17</b>	<b>Umzugsgut und sonstige nichtmarktbestimmte Güter</b>	<b>5,3</b>	<b>10,1</b>	<b>- 47,6</b>	<b>7,7</b>	<b>13,2</b>	<b>- 41,8</b>
<b>18</b>	<b>Sammelgut</b>	<b>226,6</b>	<b>264,5</b>	<b>- 14,3</b>	<b>477,7</b>	<b>272,7</b>	<b>75,2</b>
191	Nicht identifizierbare Güter in Containern oder Wechselbehältern	1 521,5	74,2	x	986,7	161,5	x
192	Sonstige nicht identifizierbare Güter	12,6	13,6	- 7,3	48,8	52,3	- 6,8
<b>19</b>	<b>Gutart unbekannt</b>	<b>1 534,1</b>	<b>87,8</b>	<b>x</b>	<b>1 035,5</b>	<b>213,8</b>	<b>x</b>
995	Beladene Container	5 959,4	6 070,5	- 1,8	5 594,5	5 853,4	- 4,4
996	Unbeladene Container	971,6	1 153,8	- 15,8	760,2	762,1	- 0,2
997	Beladene Lash-Leichter	-	-	-	-	-	-
998	Unbeladene Lash-Leichter	-	-	-	-	-	-
	<b>Insgesamt</b>	<b>58 927,5</b>	<b>60 274,5</b>	<b>- 2,2</b>	<b>41 779,1</b>	<b>44 278,9</b>	<b>- 5,6</b>

Fußnoten siehe Tabelle 4

### 3a. Empfang im Seeverkehr des Hafens Hamburg nach Verkehrsbereichen

Verkehrsbereich	Empfang					
	Insgesamt <sup>1</sup>			darunter in Containern <sup>4</sup>		
	Januar bis September			Januar bis September		
	2018	2017	Veränderung in %	2018	2017	Veränderung in %
	1 000 t			1 000 t		
Bundesrepublik Deutschland	188,6	390,4	- 51,7	106,9	201,7	- 47,0
Übriges Europa	24 498,8	25 142,9	- 2,6	8 196,2	8 350,3	- 1,8
davon						
Ostseegebiete (einschließlich Kattegat)	13 477,7	15 470,1	- 12,9	6 367,2	6 581,5	- 3,3
Nordeuropa (Nordsee, Eismeer), Grönland	5 608,9	4 290,2	30,7	327,8	306,7	6,9
Großbritannien und Irland	1 579,8	1 982,7	- 20,3	275,6	285,7	- 3,5
Westeuropa am Kanal	1 548,1	1 240,4	24,8	345,7	471,7	- 26,7
Süd- und Westeuropa am Atlantik	790,1	760,7	3,9	238,4	143,5	66,1
Südeuropa am Mittelmeer	304,7	281,4	8,3	107,7	142,1	- 24,2
Südosteuropa am Mittelmeer und am Schwarzen Meer	1 187,0	1 117,4	6,2	533,8	419,2	27,4
Europäisches Binnenland	2,5	-	x	x	x	
Europa zusammen	24 687,4	25 533,3	- 3,3	8 303,1	8 552,0	- 2,9
Nordafrika am Mittelmeer	382,1	374,3	2,1	173,4	139,3	24,5
Nordafrika am Atlantik	218,6	287,3	- 23,9	104,5	154,2	- 32,2
Westafrika	307,2	218,4	40,7	209,2	140,6	48,8
Südliches Afrika	1 549,2	1 269,9	22,0	158,4	161,9	- 2,2
Ostafrika	24,8	15,2	63,2	21,7	13,1	65,2
Afrika am Golf v. Aden und am Roten Meer	6,3	6,9	- 8,1	5,4	5,8	- 7,5
Afrika zusammen	2 488,3	2 172,0	14,6	672,7	614,9	9,4
Nordamerika am Atlantik	2 406,5	2 646,2	- 9,1	412,7	538,1	- 23,3
Golf von Mexiko und Karibisches Meer	3 231,6	3 626,9	- 10,9	588,8	604,1	- 2,5
Südamerika am Atlantik	4 198,7	4 164,4	0,8	1 066,6	1 061,6	0,5
Nordamerika am Pazifik	488,9	721,7	- 32,3	132,1	98,6	33,9
Mittelamerika am Pazifik	11,7	7,7	51,0	10,5	7,0	51,1
Südamerika am Pazifik	891,2	901,5	- 1,1	673,8	647,2	4,1
Amerikanisches Binnenland	-	-		-	x	
Amerika zusammen	11 228,5	12 068,4	- 7,0	2 884,4	2 956,7	- 2,4
Nahost am Mittelmeer	210,1	189,5	10,9	118,8	127,1	- 6,6
Arabien und Persischer Golf	477,9	455,0	5,0	232,7	273,9	- 15,0
Mittelost	1 851,4	1 998,5	- 7,4	1 498,1	1 613,3	- 7,1
Fernost	17 083,5	17 100,2	- 0,1	13 272,2	13 240,2	0,2
Asien zusammen	19 622,9	19 743,2	- 0,6	15 121,8	15 254,5	- 0,9
Australien und Ozeanien	900,4	757,6	19,0	40,6	39,2	3,8
Nicht ermittelte Länder, Polargebiete	-	-	x	x	x	
<b>Insgesamt</b>	<b>58 927,5</b>	<b>60 274,5</b>	<b>- 2,4</b>	<b>27 022,6</b>	<b>27 417,3</b>	<b>- 1,4</b>

Fußnoten siehe Tabelle 4

### 3b. Versand im Seeverkehr des Hafens Hamburg nach Verkehrsbereichen

Verkehrsbereich	Versand					
	Insgesamt <sup>1</sup>			darunter in Containern <sup>4</sup>		
	Januar bis September			Januar bis September		
	2018	2017	Veränderung in %	2018	2017	Veränderung in %
	1 000 t			1 000 t		
Bundesrepublik Deutschland	648,8	719,5	- 9,8	293,2	270,7	8,3
Übriges Europa	14 911,7	14 517,7	2,7	7 871,2	7 716,0	2,0
davon						
Ostseegebiete (einschließlich Kattegat)	7 510,4	7 840,2	- 4,2	5 015,3	5 335,6	- 6,0
Nordeuropa (Nordsee, Eismeer), Grönland	900,7	787,7	14,3	303,7	239,5	26,8
Großbritannien und Irland	1 459,6	1 435,4	1,7	236,1	232,1	1,7
Westeuropa am Kanal	2 512,7	2 358,9	6,5	968,2	940,1	3,0
Süd- und Westeuropa am Atlantik	695,9	533,6	30,4	244,8	87,8	178,7
Südeuropa am Mittelmeer	621,4	481,9	28,9	405,9	298,8	35,8
Südosteuropa am Mittelmeer und am Schwarzen Meer	1 210,9	1 080,0	12,1	697,3	582,1	19,8
Europäisches Binnenland	-	-		-	x	
Europa zusammen	15 560,5	15 237,2	2,1	8 164,4	7 986,7	2,2
Nordafrika am Mittelmeer	630,4	772,3	- 18,4	432,9	346,1	25,1
Nordafrika am Atlantik	490,2	643,7	- 23,9	376,4	280,9	34,0
Westafrika	630,0	667,5	- 5,6	247,4	288,8	- 14,3
Südliches Afrika	626,3	886,6	- 29,4	284,2	265,8	6,9
Ostafrika	88,8	273,2	- 67,5	3,3	3,7	- 10,0
Afrika am Golf v. Aden und am Roten Meer	28,4	44,7	- 36,4	23,8	34,2	- 30,4
Afrika zusammen	2 494,1	3 288,0	- 24,1	1 367,9	1 219,5	12,2
Nordamerika am Atlantik	1 401,6	1 693,0	- 17,2	832,0	1 226,8	- 32,2
Golf von Mexiko und Karibisches Meer	1 547,3	1 774,9	- 12,8	1 024,6	1 224,5	- 16,3
Südamerika am Atlantik	2 266,3	2 136,1	6,1	1 268,9	1 045,7	21,3
Nordamerika am Pazifik	382,7	256,3	49,3	264,0	177,7	48,6
Mittelamerika am Pazifik	1,4	1,6	- 13,7	-	0,8	- 100,0
Südamerika am Pazifik	923,1	946,5	- 2,5	729,7	759,6	- 3,9
Amerikanisches Binnenland	2,8	4,8	- 41,5	2,1	3,4	- 37,5
Amerika zusammen	6 525,1	6 813,1	- 4,2	4 121,3	4 438,4	- 7,1
Nahost am Mittelmeer	677,1	629,7	7,5	528,5	509,2	3,8
Arabien und Persischer Golf	2 810,6	3 311,4	- 15,1	2 107,1	2 212,8	- 4,8
Mittelost	1 459,2	1 483,0	- 1,6	1 127,2	1 131,0	- 0,3
Fernost	11 758,6	13 132,4	- 10,5	9 313,0	10 460,6	- 11,0
Asien zusammen	16 705,5	18 556,5	- 10,0	13 075,8	14 313,7	- 8,6
Australien und Ozeanien	493,6	384,0	28,5	360,6	290,3	24,2
Nicht ermittelte Länder, Polargebiete	0,4	-	x	0,4	-	x
<b>Insgesamt</b>	<b>41 779,1</b>	<b>44 278,9</b>	<b>- 5,6</b>	<b>27 090,4</b>	<b>28 248,6</b>	<b>- 4,1</b>

Fußnoten siehe Tabelle 4



#### 4. Containerverkehr des Hafens Hamburg nach Verkehrsbereichen

Verkehrsbereich	Januar bis September						
	Empfang		Versand		Insgesamt		Veränderung in %
	2018	2017	2018	2017	2018	2017	
	TEU <sup>2</sup>						
Bundesrepublik Deutschland	10 909	20 542	38 028	36 517	48 937	57 059	
Übriges Europa	924 325	1 001 261	899 709	915 294	1 824 034	1 916 555	- 4,8
davon							
Ostseegebiete (einschließlich Kattegat)	599 924	639 567	626 244	678 180	1 226 168	1 317 747	- 6,9
Nordeuropa (Nordsee, Eismeer), Grönland	35 172	34 537	34 934	28 021	70 106	62 558	12,1
Großbritannien und Irland	122 089	152 950	23 575	22 951	145 664	175 901	- 17,2
Westeuropa am Kanal	70 425	79 308	97 374	100 007	167 799	179 315	- 6,4
Süd- und Westeuropa am Atlantik	20 851	13 801	23 373	9 672	44 224	23 473	88,4
Südeuropa am Mittelmeer	18 067	33 622	35 873	26 514	53 940	60 136	- 10,3
Südosteuropa am Mittelmeer und am Schwarzen Meer	57 797	47 476	58 336	49 949	116 133	97 425	19,2
Europäisches Binnenland	-	-	-	-	-	-	
Europa zusammen	935 234	1 021 803	937 737	951 811	1 872 971	1 973 614	- 5,1
Nordafrika am Mittelmeer	20 800	15 912	42 754	34 770	63 554	50 682	25,4
Nordafrika am Atlantik	40 929	29 767	36 073	25 089	77 002	54 856	40,4
Westafrika	33 465	29 447	21 277	25 463	54 742	54 910	- 0,3
Südliches Afrika	21 343	15 535	32 910	32 589	54 253	48 124	12,7
Ostafrika	1 482	804	251	287	1 733	1 091	58,8
Afrika am Golf von Aden und am Roten Meer	435	499	2 220	3 152	2 655	3 651	- 27,3
Afrika zusammen	118 454	91 964	135 485	121 350	253 939	213 314	19,0
Nordamerika am Atlantik	75 508	127 368	107 903	157 680	183 411	285 048	- 35,7
Golf von Mexiko und Karibisches Meer	83 929	122 875	113 965	136 191	197 894	259 066	- 23,6
Südamerika am Atlantik	95 350	78 148	154 757	121 250	250 107	199 398	25,4
Nordamerika am Pazifik	16 561	11 799	36 753	25 078	53 314	36 877	44,6
Mittelamerika am Pazifik	602	399	-	82	602	481	25,2
Südamerika am Pazifik	58 889	61 212	80 870	84 550	139 759	145 762	- 4,1
Amerikanisches Binnenland	-	-	352	716	352	716	- 50,8
Amerika zusammen	330 839	401 801	494 600	525 547	825 439	927 348	- 11,0

#### 4. Containerverkehr des Hafens Hamburg nach Verkehrsbereichen

Verkehrsbereich	Januar bis September						Veränderung in %
	Empfang		Versand		Insgesamt		
	2018	2017	2018	2017	2018	2017	
	TEU <sup>2</sup>						
Nahost am Mittelmeer	44 701	30 198	52 300	50 973	97 001	81 171	19,5
Arabien und Persischer Golf	31 818	43 773	210 862	219 212	242 680	262 985	- 7,7
Mittelost	173 026	186 970	102 804	103 118	275 830	290 088	- 4,9
Fernost	1 792 653	1 763 460	1 175 592	1 227 440	2 968 245	2 990 900	- 0,8
Asien zusammen	2 042 198	2 024 401	1 541 558	1 600 743	3 583 756	3 625 144	- 1,1
Australien und Ozeanien	4 039	4 041	43 194	37 298	47 233	41 339	14,3
Nicht ermittelte Länder, Polargebiete	-	-	34	-	34	-	
<b>Insgesamt</b>	<b>3 430 764</b>	<b>3 544 010</b>	<b>3 152 608</b>	<b>3 236 749</b>	<b>6 583 372</b>	<b>6 780 759</b>	<b>- 2,9</b>

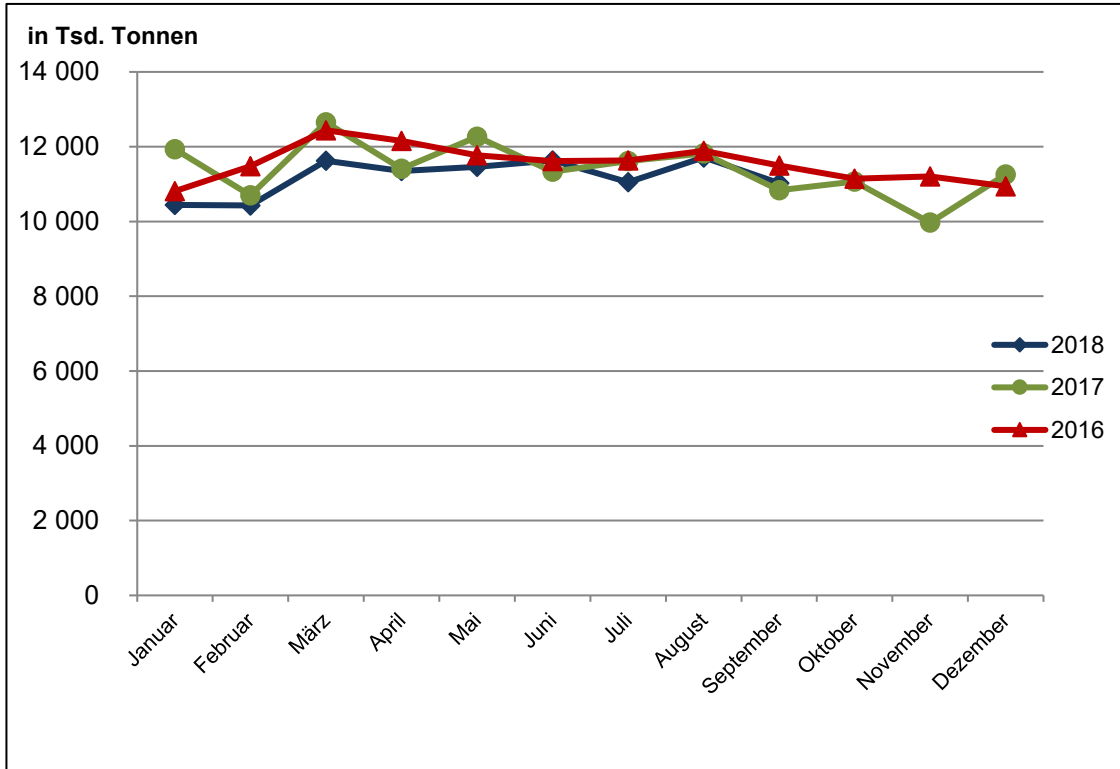
<sup>1</sup> Im Gegensatz zur Bundesstatistik sind in diesen Ergebnissen die Eigengewichte der im Seeverkehr übersetzten Reise- und Transportfahrzeuge sowie der beladenen und unbeladenen Container, Trailer und Trägerschiffslechter enthalten.

<sup>2</sup> Twenty-foot Equivalent Unit

<sup>3</sup> Bruttoraumzahl

<sup>4</sup> Ohne Eigengewichte der Container

**Grafik 1: Seegüterumschlag des Hafens Hamburg im Jahresvergleich**



**Grafik 2: Schiffsverkehr über See in den Monaten Januar bis September 2018**

