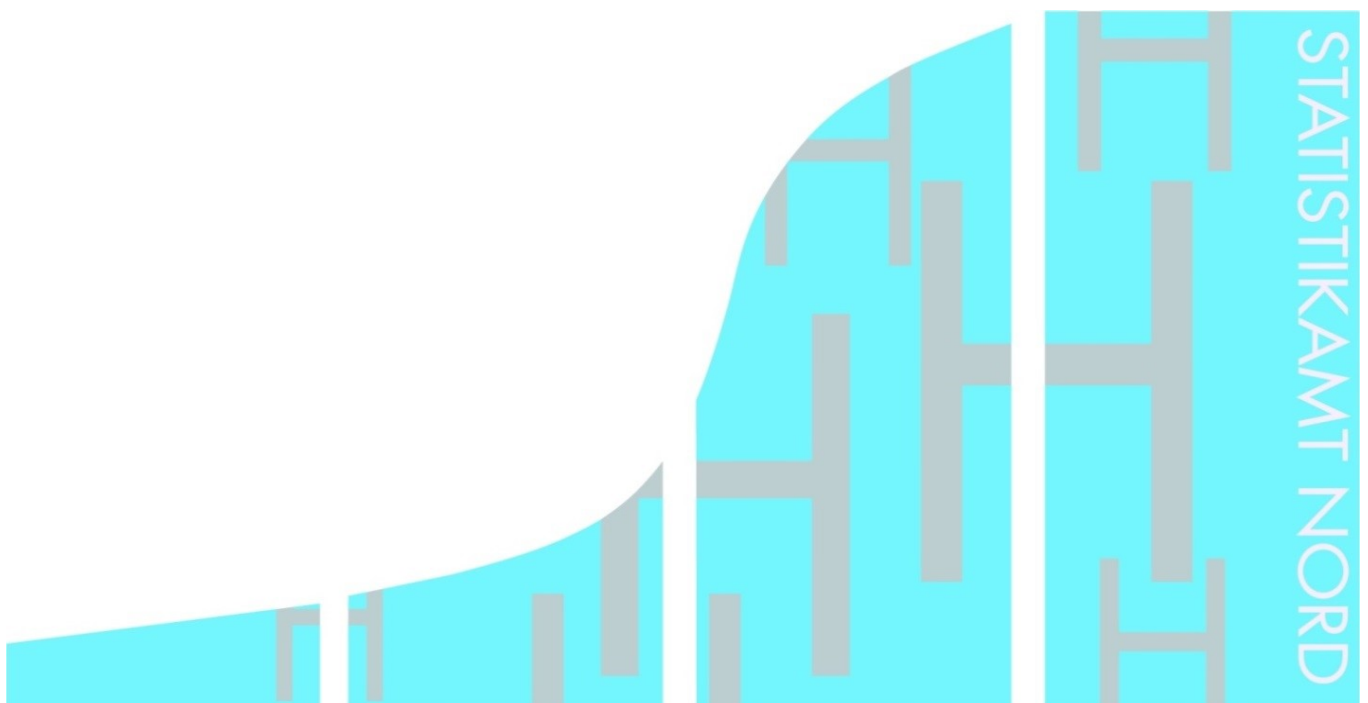


STATISTISCHE BERICHTE

Kennziffer: H II 2 - vj 2/19 HH

# Seeverkehr des Hafens Hamburg 2. Quartal 2019

Herausgegeben am: 23. Februar 2021



## Impressum

### Statistische Berichte

#### Herausgeber:

**Statistisches Amt für Hamburg und Schleswig-Holstein**

– Anstalt des öffentlichen Rechts –

Steckelhörn 12  
20457 Hamburg

#### Auskunft zu dieser Veröffentlichung:

Sven Ohlsen

Telefon: 040 42831-1820

E-Mail: [hafen@statistik-nord.de](mailto:hafen@statistik-nord.de)

#### Auskunftsdienst:

E-Mail: [info@statistik-nord.de](mailto:info@statistik-nord.de)

Auskünfte: 040 42831-1766

Internet: [www.statistik-nord.de](http://www.statistik-nord.de)

© Statistisches Amt für Hamburg und Schleswig-Holstein, Hamburg 2021  
Auszugsweise Vervielfältigung und Verbreitung mit Quellenangabe gestattet.

Sofern in den Produkten auf das Vorhandensein von Copyrightrechten Dritter hingewiesen wird, sind die in deren Produkten ausgewiesenen Copyrightbestimmungen zu wahren. Alle übrigen Rechte bleiben vorbehalten.

#### Zeichenerklärung:

0	weniger als die Hälfte von 1 in der letzten besetzten Stelle, jedoch mehr als nichts
–	nichts vorhanden (genau Null)
...	Angabe fällt später an
·	Zahlenwert unbekannt oder geheim zu halten
x	Tabellenfach gesperrt, weil Aussage nicht sinnvoll
p	vorläufiges Ergebnis
r	berichtigtes Ergebnis
s	geschätztes Ergebnis
a. n. g.	anderweitig nicht genannt
u. dgl.	und dergleichen

## 1. Gesamtübersicht des Seeverkehrs des Hafens Hamburg – Januar bis Juni 2019

Art des Verkehrs	April	Mai	Juni	Januar - Juni		
	2019			2019	2018	Veränderung in %

### 1. Güterumschlag in 1 000 Tonnen<sup>1</sup>, Zahl der umgeschlagenen Container in TEU<sup>2</sup>

Empfang	6 663,2	7 372,5	5 869,6	39 870,5	38 440,7	3,7
Versand	4 988,5	4 913,2	4 736,3	29 066,4	28 484,0	2,0
<b>Insgesamt</b>	<b>11 651,7</b>	<b>12 285,7</b>	<b>10 605,8</b>	<b>68 936,9</b>	<b>66 924,7</b>	<b>3,0</b>
davon						
Massengut	3 436,3	3 994,3	2 770,1	20 821,7	21 022,8	- 1,0
davon						
fest	2 385,9	2 763,1	1 877,2	14 378,5	14 937,3	- 3,7
flüssig	1 050,4	1 231,2	892,9	6 443,1	6 085,5	5,9
Stückgut	6 671,3	6 731,3	6 340,5	39 003,0	37 001,7	5,4
davon						
in Containern	6 560,8	6 600,2	6 225,6	38 296,5	36 188,3	5,8
ohne Ladungsträger	110,5	131,1	114,9	706,5	813,4	- 13,1
Eigengewichte der Container und sonstigen Ladungsträger	1 544,0	1 560,1	1 495,2	9 112,3	8 900,1	2,4
Zahl der umgeschlagenen Container in TEU <sup>2</sup>	785 238	795 517	763 010	4 645 587	4 362 851	6,5

### 2. Schiffsverkehr über See

Angekommene Schiffe (Anzahl)	676	714	649	4 022	3 888	3,4
davon						
Containerschiffe	310	320	305	1 855	1 729	- 7,3
Schüttgutfrachtschiffe	33	41	29	205	576	- 64,4
Tankschiffe	125	118	108	718	694	3,5
Spezialfrachtschiffe	–	–	–	–	–	–
Stückgutfrachter	131	129	113	814	505	61,2
Ro-Ro-Schiffe	41	41	44	233	196	18,9
Fahrzeugtransportschiffe	9	9	6	43	54	- 20,4
Trockenfrachtleichter	–	–	–	–	–	–
Fahrgastschiffe	8	23	18	61	61	–
Off-Shore-Fahrzeuge	–	–	–	–	–	–
Kreuzfahrtschiffe	19	33	26	93	82	13,4
Sonstige	–	–	–	–	2	- 100,0
Angekommene Schiffe (1 000 BRZ) <sup>3</sup>	22 426	25 208	22 673	133 449	128 441	3,9

Fußnoten siehe Tabelle 4

## 2. Seeverkehr des Hafens Hamburg nach Gütergruppen<sup>1</sup>

Nr. der Systematik	Gütergruppe	Empfang			Versand		
		Januar bis Juni			Januar bis Juni		
		2019	2018	Veränderung in %	2019	2018	Veränderung in %
		1 000 t			1 000 t		
011	Getreide	488,5	300,8	62,4	521,1	887,5	- 41,3
012	Kartoffeln	6,2	37,8	- 83,7	1,1	17,9	- 93,9
013	Zuckerrüben	-	0,0	- 100,0	-	-	-
014	Anderes frisches Obst und Gemüse	646,3	751,7	- 14,0	200,4	222,7	- 10,0
015	Forstwirtschaftliche Erzeugnisse	91,6	372,4	- 75,4	202,7	383,2	- 47,1
016	Lebende Pflanzen und Blumen	7,7	26,7	- 71,2	13,5	18,8	- 28,0
017	Anderer Erzeugnisse pflanzlichen Ursprungs	2 442,0	2 705,2	- 9,7	207,4	279,5	- 25,8
018	Lebende Tiere	0,4	0,3	20,1	0,5	0,2	209,3
019	Kuh-, Schaf- und Ziegenmilch, roh	-	-	-	-	4,1	- 100,0
01A	Anderer Erzeugnisse tierischen Ursprungs	22,8	31,9	- 28,6	13,8	22,3	- 38,3
01B	Fische und Fischereierzeugnisse	7,4	0,7	x	4,3	8,0	- 45,5
<b>01</b>	<b>Erzeugnisse der Landwirtschaft und Forstwirtschaft</b>	<b>3 712,9</b>	<b>4 227,6</b>	<b>- 12,2</b>	<b>1 165,0</b>	<b>1 844,1</b>	<b>- 36,8</b>
021	Kohle	3 772,0	3 827,4	- 1,4	0,3	58,5	- 99,5
022	Erdöl	454,8	471,8	- 3,6	106,4	-	x
023	Erdgas	0,2	-	x	-	0,1	- 100,0
<b>02</b>	<b>Kohle; rohes Erdöl und Erdgas</b>	<b>4 227,0</b>	<b>4 299,2</b>	<b>- 1,7</b>	<b>106,7</b>	<b>58,5</b>	<b>82,2</b>
031	Eisenerze	4 976,5	4 832,9	3,0	32,5	11,9	173,1
032	NE-Metallerze (ohne Uran- und Thoriumerze)	96,7	79,8	21,2	29,2	47,4	- 38,4
033	Chemische und (natürliche) Düngemittelminerale	19,7	1,4	x	17,6	5,5	218,7
034	Salz und Natriumchlorid; Meerwasser	22,0	14,0	57,2	38,8	35,8	8,4
035	Natursteine, Sand, Kies, Ton, Torf, Steine und Erden	824,4	1 287,8	- 36,0	384,6	511,2	- 24,7
036	Uran- und Thoriumerze	-	0,0	- 100,0	-	-	-
<b>03</b>	<b>Erze, Steine und Erden, sonstige Bergbauerzeugnisse</b>	<b>5 939,4</b>	<b>6 215,9</b>	<b>- 4,4</b>	<b>502,8</b>	<b>611,8</b>	<b>- 17,8</b>
041	Fleisch, Fleischerzeugnisse	226,7	267,7	- 15,3	293,0	372,8	- 21,4
042	Fisch und Fischerzeugnisse, verarbeitet und haltbar gemacht	186,6	266,9	- 30,1	295,5	370,7	- 20,3
043	Obst und Gemüse, verarbeitet und haltbar gemacht	424,7	552,2	- 23,1	242,1	230,0	5,3
044	Tierische und pflanzliche Öle und Fette	321,8	274,6	17,2	100,7	198,2	- 49,2
045	Milch, Milcherzeugnisse und Speiseeis	90,8	96,2	- 5,7	201,2	246,1	- 18,3
046	Mahl- und Schälmuhlenerzeugnisse; Stärke und Stärkeerzeugnisse	494,1	407,3	21,3	859,3	1 086,9	- 20,9
047	Getränke	307,6	301,9	1,9	684,7	597,3	14,6
048	Sonstige Nahrungsmittel a.n.g. und Tabakerzeugnisse	474,5	448,0	5,9	510,5	528,5	- 3,4
049	Sonstige Nahrungsmittel a.n.g. und Tabakerzeug. im Paketdienst	-	0,1	- 100,0	-	0,1	- 100,0
<b>04</b>	<b>Nahrungs- und Genussmittel</b>	<b>2 526,8</b>	<b>2 614,9</b>	<b>- 3,4</b>	<b>3 187,0</b>	<b>3 630,6</b>	<b>- 12,2</b>
051	Textilien	415,2	658,3	- 36,9	164,2	476,1	- 65,5
052	Bekleidung und Pelzwaren	359,2	432,6	- 17,0	70,2	109,6	- 36,0
053	Leder und Lederwaren	170,8	34,5	x	23,1	17,4	32,8

## 2. Seeverkehr des Hafens Hamburg nach Gütergruppen<sup>1</sup>

Nr. der Systematik	Gütergruppe	Empfang			Versand		
		Januar bis Juni			Januar bis Juni		
		2019	2018	Veränderung in %	2019	2018	Veränderung in %
		1 000 t			1 000 t		
<b>05</b>	<b>Textilien und Bekleidung; Leder und Lederwaren</b>	<b>945,1</b>	<b>1 125,4</b>	<b>- 16,0</b>	<b>257,5</b>	<b>603,2</b>	<b>- 57,3</b>
061	Holz-, Kork- und Flechtwaren (ohne Möbel)	1 222,3	998,4	22,4	2 575,8	2 085,2	23,5
062	Papier, Pappe und Waren daraus	1 258,6	1 270,5	- 0,9	2 940,9	3 004,0	- 2,1
063	Verlags- und Druckerzeugnisse, bespielte Ton-, Bild- und Datenträger	30,0	33,9	- 11,5	10,6	25,0	- 57,6
<b>06</b>	<b>Holzwaren, Papier, Pappe, Druckerzeugnisse</b>	<b>2 510,9</b>	<b>2 302,8</b>	<b>9,0</b>	<b>5 527,2</b>	<b>5 114,2</b>	<b>8,1</b>
071	Kokereierzeugnisse; Briketts und ähnliche feste Brennstoffe	2,4	2,0	24,8	9,5	5,1	85,7
072	Flüssige Mineralölerzeugnisse	3 812,6	3 198,6	19,2	1 008,0	1 255,3	- 19,7
073	Gasförmige, verflüssigte oder verdichtete Mineralölerzeugnisse	0,1	2,5	- 95,4	9,3	9,7	- 4,1
074	Feste oder wachsartige Mineralölerzeugnisse	115,9	205,0	- 43,5	229,6	286,6	- 19,9
<b>07</b>	<b>Kokerei- und Mineralölerzeugnisse</b>	<b>3 931,0</b>	<b>3 408,0</b>	<b>15,3</b>	<b>1 256,3</b>	<b>1 556,7</b>	<b>- 19,3</b>
081	Chemische Grundstoffe, mineralisch	317,1	594,6	- 46,7	716,7	1 111,9	- 35,5
082	Chemische Grundstoffe, organisch	507,0	417,7	21,4	630,5	522,1	20,8
083	Stickstoffverbindungen und Düngemittel	293,9	299,0	- 1,7	1 790,9	1 878,5	- 4,7
084	Basiskunststoffe und synthetischer Kautschuk in Primärformen	557,6	603,8	- 7,6	612,7	395,2	55,0
085	Pharmazeutische und parachemische Erzeugnisse	604,4	474,7	27,3	776,8	646,9	20,1
086	Gummi- oder Kunststoffwaren	803,6	726,1	10,7	472,2	406,3	16,2
087	Spalt- und Brutstoffe	-	2,2	- 100,0	-	6,2	- 100,0
<b>08</b>	<b>Chemische Erzeugnisse etc.</b>	<b>3 083,5</b>	<b>3 118,1</b>	<b>- 1,1</b>	<b>4 999,7</b>	<b>4 967,1</b>	<b>0,7</b>
091	Glas und Glaswaren, Porzellan und keramische Erzeugnisse	374,3	505,0	- 25,9	243,2	283,5	- 14,2
092	Zement, Kalk, gebrannter Gips	2,2	30,6	- 93,0	122,5	247,9	- 50,6
093	Sonstige Baumaterialien und -erzeugnisse	471,2	310,8	51,6	154,5	140,3	10,1
<b>09</b>	<b>Sonstige Mineralerzeugnisse</b>	<b>847,7</b>	<b>846,4</b>	<b>0,2</b>	<b>520,1</b>	<b>671,7</b>	<b>- 22,6</b>
101	Roheisen und Stahl; Ferrolegierungen und Erzeugnisse (ohne Rohre)	479,9	815,5	- 41,2	1 056,0	986,0	7,1
102	NE-Metalle und Halbzeug daraus	278,3	409,1	- 32,0	275,7	251,1	9,8
103	Rohre und Hohlprofile; Rohrform-, Rohrverschluss	74,8	85,7	- 12,7	70,2	72,6	- 3,3
104	Stahl- und Leichtmetallbauerzeugnisse	72,6	37,8	92,1	57,4	20,1	185,6
105	Heizkessel, Waffen und sonstige Metallerzeugnisse	836,6	961,0	- 12,9	373,2	352,0	6,0
<b>10</b>	<b>Metalle und Metallerzeugnisse</b>	<b>1 742,1</b>	<b>2 309,1</b>	<b>- 24,6</b>	<b>1 832,5</b>	<b>1 681,8</b>	<b>9,0</b>
111	Land- und forstwirtschaftliche Maschinen	64,5	101,4	- 36,4	84,0	66,3	26,8
112	Haushaltsgeräte a.n.g. (Weiße Ware)	283,8	176,1	61,2	96,4	82,0	17,5
113	Büromaschinen, Datenverarbeitungsgeräte und -einrichtungen	59,6	59,1	0,9	4,9	19,9	- 75,3
114	Geräte der Elektrizitätserzeugung und -verteilung u.Ä.	521,0	393,2	32,5	181,5	149,2	21,6

## 2. Seeverkehr des Hafens Hamburg nach Gütergruppen<sup>1</sup>

Nr. der Systematik	Gütergruppe	Empfang			Versand		
		Januar bis Juni			Januar bis Juni		
		2019	2018	Veränderung in %	2019	2018	Veränderung in %
		1 000 t			1 000 t		
115	Elektronische Bauelemente und Übertragungsgeräte	126,7	78,4	61,6	7,8	50,5	- 84,6
116	Rundfunk- und Fernsehgeräte; Geräte zur Bild- und Tonaufzeichnung	65,1	46,4	40,3	2,5	14,2	- 82,3
117	Medizin-, Mess-, steuerungs- und regelungstechnische Erzeugnisse	93,9	56,7	65,6	24,8	31,8	- 22,2
118	Sonstige Maschinen, Werkzeugmaschinen und Teile dafür	964,2	709,0	36,0	628,1	499,7	25,7
<b>11</b>	<b>Maschinen und Ausrüstungen, Haushaltsgeräte etc.</b>	<b>2 178,8</b>	<b>1 620,2</b>	<b>34,5</b>	<b>1 029,9</b>	<b>913,7</b>	<b>12,7</b>
121	Erzeugnisse der Automobilindustrie	557,4	443,0	25,8	840,1	715,0	17,5
122	Sonstige Fahrzeuge	274,5	201,8	36,0	148,5	172,4	- 13,9
<b>12</b>	<b>Fahrzeuge</b>	<b>831,9</b>	<b>644,8</b>	<b>29,0</b>	<b>988,7</b>	<b>887,4</b>	<b>11,4</b>
131	Möbel	405,4	328,7	23,4	388,8	165,4	135,2
132	Sonstige Erzeugnisse	328,9	445,8	- 26,2	92,3	228,1	- 59,5
<b>13</b>	<b>Möbel, Schmuck, Musikinstrumente</b>	<b>734,3</b>	<b>774,5</b>	<b>- 5,2</b>	<b>481,1</b>	<b>393,5</b>	<b>22,3</b>
141	Hausmüll und kommunale Abfälle	0,2	0,0	x	1,7	-	x
142	Sonstige Abfälle und Sekundärrohstoffe	173,8	269,5	- 35,5	952,0	1 103,4	- 13,7
<b>14</b>	<b>Sekundärrohstoffe, Abfälle</b>	<b>174,0</b>	<b>269,5</b>	<b>- 35,4</b>	<b>953,7</b>	<b>1 103,4</b>	<b>- 13,6</b>
151	Post	-	0,2	- 100,0	-	0,0	- 100,0
152	Pakete, Päckchen	-	0,2	- 100,0	-	0,1	- 100,0
<b>15</b>	<b>Post, Pakete</b>	<b>-</b>	<b>0,4</b>	<b>- 100,0</b>	<b>-</b>	<b>0,1</b>	<b>- 100,0</b>
<b>16</b>	<b>Paletten und anderes Verpackungsmaterial im Einsatz, leer</b>	<b>-</b>	<b>1,1</b>	<b>- 100,0</b>	<b>-</b>	<b>1,4</b>	<b>- 100,0</b>
171	Privates Umzugsgut	-	5,0	- 100,0	-	7,7	- 100,0
172	Von den Fahrgästen getrennt befördertes Gepäck	-	-	-	-	-	-
174	Ausrüstungen, Gerüste	-	0,3	- 100,0	-	-	-
175	sonstige nichtmarktbestimmte Güter	-	0,0	- 100,0	-	-	-
<b>17</b>	<b>Umzugsgut und sonstige nichtmarktbestimmte Güter</b>	<b>-</b>	<b>5,3</b>	<b>- 100,0</b>	<b>-</b>	<b>7,7</b>	<b>- 100,0</b>
<b>18</b>	<b>Sammelgut</b>	<b>156,7</b>	<b>14,1</b>	<b>x</b>	<b>279,0</b>	<b>23,7</b>	<b>x</b>
191	Nicht identifizierbare Güter in Containern oder Wechselbehältern	1 599,9	28,3	x	1 546,7	87,0	x
192	Sonstige nicht identifizierbare Güter	10,5	9,0	16,7	38,3	32,0	19,7
<b>19</b>	<b>Gutart unbekannt</b>	<b>1 610,3</b>	<b>37,3</b>	<b>x</b>	<b>1 585,0</b>	<b>119,0</b>	<b>x</b>
995	Beladene Container	4 027,4	3 970,8	1,4	3 947,4	3 825,0	3,2
996	Unbeladene Container	690,6	635,2	8,7	446,9	469,2	- 4,7
997	Beladene Lash-Leichter	-	-	-	-	-	-
998	Unbeladene Lash-Leichter	-	-	-	-	-	-
	<b>Insgesamt</b>	<b>39 870,5</b>	<b>38 440,7</b>	<b>3,7</b>	<b>29 066,4</b>	<b>28 484,0</b>	<b>2,0</b>

Fußnoten siehe Tabelle 4

### 3a. Empfang im Seeverkehr des Hafens Hamburg nach Verkehrsbereichen

Verkehrsbereich	Empfang					
	Insgesamt <sup>1</sup>			darunter in Containern <sup>4</sup>		
	Januar bis Juni			Januar bis Juni		
	2019	2018	Veränderung in %	2019	2018	Veränderung in %
	1 000 t			1 000 t		
Bundesrepublik Deutschland	143,7	122,6	17,2	70,9	67,2	5,6
Übriges Europa	16 034,7	15 793,5	1,5	5 667,0	5 527,5	2,5
davon						
Ostseegebiete (einschließlich Kattegat)	9 430,4	9 016,1	4,6	4 503,6	4 234,0	6,4
Nordeuropa (Nordsee, Eismeer), Grönland	2 928,3	3 367,2	- 13,0	235,6	228,4	3,1
Großbritannien und Irland	646,3	1 034,0	- 37,5	118,6	204,1	- 41,9
Westeuropa am Kanal	1 465,1	1 065,4	37,5	187,3	262,2	- 28,6
Süd- und Westeuropa am Atlantik	307,6	596,4	- 48,4	125,9	179,3	- 29,8
Südeuropa am Mittelmeer	250,0	208,7	19,8	53,8	79,1	- 32,0
Südosteuropa am Mittelmeer und am Schwarzen Meer	1 007,0	505,7	99,1	442,2	340,5	29,9
Europäisches Binnenland	-	-	-	-	x	-
Europa zusammen	16 178,4	15 916,1	1,6	5 737,9	5 594,7	2,6
Nordafrika am Mittelmeer	141,1	233,8	- 39,7	69,1	121,2	- 43,0
Nordafrika am Atlantik	191,1	133,4	43,3	124,2	73,6	68,9
Westafrika	230,2	231,1	- 0,4	176,8	159,5	10,9
Südliches Afrika	1 557,5	946,5	64,6	98,1	97,8	0,3
Ostafrika	41,9	13,3	216,2	24,1	11,7	105,3
Afrika am Golf v. Aden und am Roten Meer	7,5	3,7	103,5	6,5	3,1	107,6
Afrika zusammen	2 169,3	1 561,6	38,9	498,8	466,9	6,8
Nordamerika am Atlantik	2 351,9	1 458,4	61,3	513,4	286,2	79,4
Golf von Mexiko und Karibisches Meer	2 410,8	2 078,8	16,0	507,5	426,1	19,1
Südamerika am Atlantik	1 990,8	2 999,7	- 33,6	632,6	718,0	- 11,9
Nordamerika am Pazifik	442,0	325,2	35,9	98,9	98,4	0,6
Mittelamerika am Pazifik	8,6	8,4	2,5	4,2	7,6	- 45,0
Südamerika am Pazifik	510,3	586,9	- 13,1	405,5	436,8	- 7,2
Amerikanisches Binnenland	-	-	-	-	x	x
Amerika zusammen	7 714,4	7 457,4	3,4	2 162,1	1 973,0	9,6
Nahost am Mittelmeer	131,6	140,9	- 6,7	85,1	88,4	- 3,8
Arabien und Persischer Golf	263,8	276,5	- 4,6	161,5	140,1	15,3
Mittelost	1 260,9	1 235,4	2,1	1 025,8	998,0	2,8
Fernost	11 574,7	11 070,6	4,6	9 058,3	8 586,4	5,5
Asien zusammen	13 231,0	12 723,4	4,0	10 330,7	9 813,0	5,3
Australien und Ozeanien	577,5	782,3	- 26,2	35,9	26,8	34,1
Nicht ermittelte Länder, Polargebiete	-	-	-	-	x	x
<b>Insgesamt</b>	<b>39 870,5</b>	<b>38 440,7</b>	<b>3,7</b>	<b>18 765,5</b>	<b>17 874,3</b>	<b>5,0</b>

Fußnoten siehe Tabelle 4

### 3b. Versand im Seeverkehr des Hafens Hamburg nach Verkehrsbereichen

Verkehrsbereich	Versand					
	Insgesamt <sup>1</sup>			darunter in Containern <sup>4</sup>		
	Januar bis Juni			Januar bis Juni		
	2019	2018	Veränderung in %	2019	2018	Veränderung in %
	1 000 t			1 000 t		
Bundesrepublik Deutschland	398,0	340,7	16,8	158,6	118,8	33,5
Übriges Europa	9 649,2	10 202,2	- 5,4	5 173,7	5 281,0	- 2,0
davon						
Ostseegebiete (einschließlich Kattegat)	4 943,8	4 991,1	- 0,9	3 415,2	3 315,7	3,0
Nordeuropa (Nordsee, Eismeer), Grönland	528,1	620,0	- 14,8	201,6	207,2	- 2,7
Großbritannien und Irland	944,9	1 020,2	- 7,4	165,8	165,1	0,4
Westeuropa am Kanal	1 511,0	1 892,2	- 20,1	627,9	719,7	- 12,8
Süd- und Westeuropa am Atlantik	520,7	433,1	20,2	141,6	149,0	- 5,0
Südeuropa am Mittelmeer	305,4	418,0	- 26,9	165,0	260,4	- 36,7
Südosteuropa am Mittelmeer und am Schwarzen Meer	895,2	827,5	8,2	456,6	463,8	- 1,6
Europäisches Binnenland	-	-	-	-	x	x
Europa zusammen	10 047,2	10 542,9	- 4,7	5 332,4	5 399,9	- 1,3
Nordafrika am Mittelmeer	374,5	439,3	- 14,8	269,8	279,3	- 3,4
Nordafrika am Atlantik	440,5	314,3	40,1	326,2	239,9	36,0
Westafrika	307,6	469,8	- 34,5	125,1	161,2	- 22,4
Südliches Afrika	392,8	428,2	- 8,3	163,2	192,8	- 15,3
Ostafrika	260,1	88,8	192,9	102,2	3,2	x
Afrika am Golf v. Aden und am Roten Meer	-	28,4	- 100,0	-	23,8	- 100,0
Afrika zusammen	1 775,5	1 768,7	0,4	986,6	900,2	9,6
Nordamerika am Atlantik	2 046,7	890,5	129,9	1 430,7	547,5	161,3
Golf von Mexiko und Karibisches Meer	1 144,5	1 160,3	- 1,4	851,1	779,5	9,2
Südamerika am Atlantik	1 300,1	1 526,0	- 14,8	714,8	849,1	- 15,8
Nordamerika am Pazifik	236,5	259,5	- 8,9	171,9	182,7	- 5,9
Mittelamerika am Pazifik	-	1,4	- 100,0	-	x	x
Südamerika am Pazifik	511,4	622,3	- 17,8	422,0	484,8	- 13,0
Amerikanisches Binnenland	-	2,8	- 100,0	-	2,1	- 100,0
Amerika zusammen	5 239,3	4 462,7	17,4	3 590,4	2 845,8	26,2
Nahost am Mittelmeer	410,0	438,6	- 6,5	332,6	358,1	- 7,1
Arabien und Persischer Golf	1 461,9	1 899,6	- 23,0	1 217,8	1 397,6	- 12,9
Mittelost	1 062,8	989,0	7,5	792,1	736,4	7,6
Fernost	8 643,2	8 131,8	6,3	6 962,6	6 493,5	7,2
Asien zusammen	11 577,8	11 459,0	1,0	9 305,1	8 985,5	3,6
Australien und Ozeanien	426,7	250,6	70,2	316,6	182,6	73,4
Nicht ermittelte Länder, Polargebiete	-	-	x	-	x	x
<b>Insgesamt</b>	<b>29 066,4</b>	<b>28 484,0</b>	<b>2,0</b>	<b>19 531,0</b>	<b>18 313,9</b>	<b>6,6</b>

Fußnoten siehe Tabelle 4



#### 4. Containerverkehr des Hafens Hamburg nach Verkehrsbereichen

Verkehrsbereich	Januar bis Juni						Veränderung in %
	Empfang		Versand		Insgesamt		
	2019	2018	2019	2018	2019	2018	
	TEU <sup>2</sup>						
Bundesrepublik Deutschland	7 221	6 843	17 050	20 338	24 271	27 181	- 10,7
Übriges Europa	640 718	623 198	604 622	604 505	1 245 340	1 227 703	1,4
davon							
Ostseegebiete (einschließlich Kattegat)	424 008	393 020	428 113	417 957	852 121	810 977	5,1
Nordeuropa (Nordsee, Eismeer), Grönland	24 845	24 072	28 845	22 735	53 690	46 807	14,7
Großbritannien und Irland	75 450	94 853	17 049	16 216	92 499	111 069	- 16,7
Westeuropa am Kanal	46 008	49 582	62 509	71 562	108 517	121 144	- 10,4
Süd- und Westeuropa am Atlantik	12 147	15 125	14 622	13 901	26 769	29 026	- 7,8
Südeuropa am Mittelmeer	5 925	9 843	15 133	23 101	21 058	32 944	- 36,1
Südosteuropa am Mittelmeer und am Schwarzen Meer	52 335	36 703	38 351	39 033	90 686	75 736	19,7
Europäisches Binnenland	-	-	-	-	-	-	
Europa zusammen	647 939	630 041	621 672	624 843	1 269 611	1 254 884	1,2
Nordafrika am Mittelmeer	7 021	12 892	26 527	28 431	33 548	41 323	- 18,8
Nordafrika am Atlantik	33 439	29 254	30 820	23 685	64 259	52 939	21,4
Westafrika	20 952	22 012	10 903	13 763	31 855	35 775	- 11,0
Südliches Afrika	13 353	14 398	21 134	22 732	34 487	37 130	- 7,1
Ostafrika	1 633	731	10 208	249	11 841	980	x
Afrika am Golf von Aden und am Roten Meer	487	273	-	2 220	487	2 493	- 80,5
Afrika zusammen	76 885	79 560	99 592	91 080	176 477	170 640	3,4
Nordamerika am Atlantik	115 410	48 846	182 443	71 658	297 853	120 504	147,2
Golf von Mexiko und Karibisches Meer	73 949	58 290	110 567	85 039	184 516	143 329	28,7
Südamerika am Atlantik	50 285	66 639	88 974	104 600	139 259	171 239	- 18,7
Nordamerika am Pazifik	12 105	12 054	23 278	25 330	35 383	37 384	- 5,4
Mittelamerika am Pazifik	2 191	415	-	-	2 191	415	x
Südamerika am Pazifik	42 009	38 422	43 254	54 530	85 263	92 952	- 8,3
Amerikanisches Binnenland	-	-	-	352	-	352	- 100,0
Amerika zusammen	295 949	224 666	448 516	341 509	744 465	566 175	31,5

#### 4. Containerverkehr des Hafens Hamburg nach Verkehrsbereichen

Verkehrsbereich	Januar bis Juni						
	Empfang		Versand		Insgesamt		Veränderung in %
	2019	2018	2019	2018	2019	2018	
	TEU <sup>2</sup>						
Nahost am Mittelmeer	23 088	25 780	33 950	35 296	57 038	61 076	
Arabien und Persischer Golf	20 929	19 098	121 744	140 857	142 673	159 955	- 10,8
Mittelost	118 301	114 759	68 577	67 817	186 878	182 576	2,4
Fernost	1 209 652	1 159 909	820 607	782 181	2 030 259	1 942 090	4,5
Asien zusammen	1 371 970	1 319 546	1 044 878	1 026 151	2 416 848	2 345 697	3,0
Australien und Ozeanien	3 628	2 669	34 558	22 786	38 186	25 455	50,0
Nicht ermittelte Länder, Polargebiete	-	-	-	-	-	-	x
<b>Insgesamt</b>	<b>2 396 371</b>	<b>2 256 482</b>	<b>2 249 216</b>	<b>2 106 369</b>	<b>4 645 587</b>	<b>4 362 851</b>	<b>6,5</b>

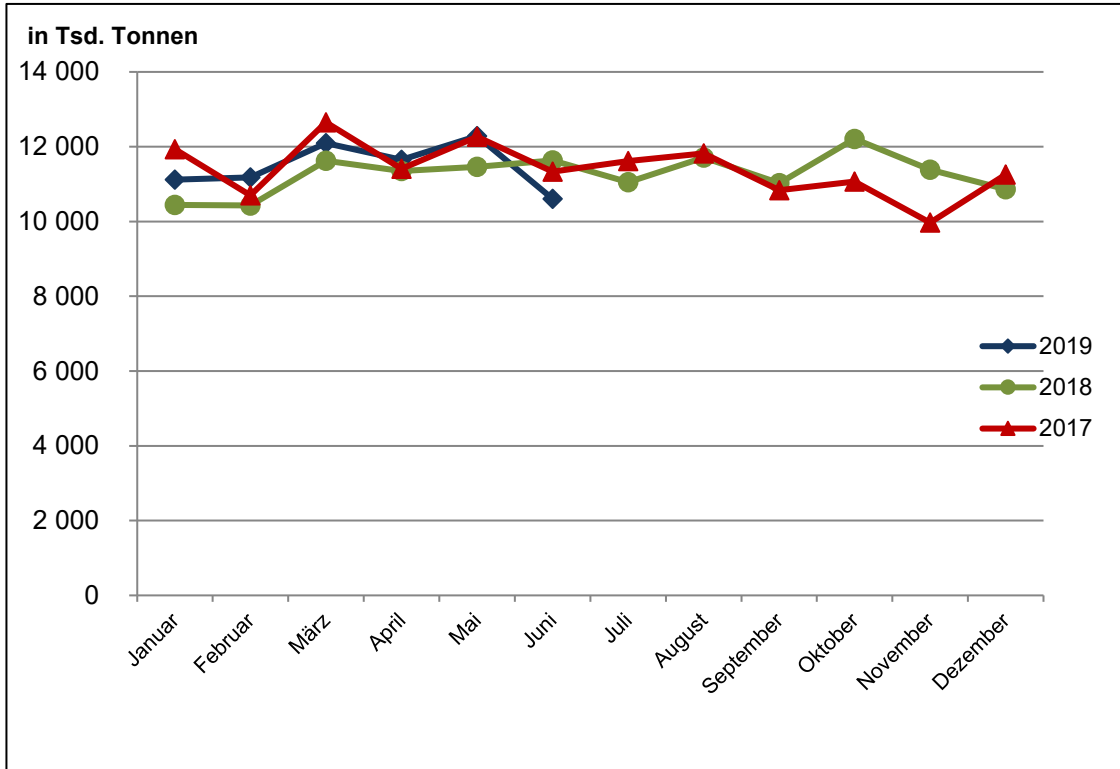
<sup>1</sup> Im Gegensatz zur Bundesstatistik sind in diesen Ergebnissen die Eigengewichte der im Seeverkehr übersetzten Reise- und Transportfahrzeuge sowie der beladenen und unbeladenen Container, Trailer und Trägerschiffslechter enthalten.

<sup>2</sup> Twenty-foot Equivalent Unit

<sup>3</sup> Bruttonraumzahl

<sup>4</sup> Ohne Eigengewichte der Container

**Grafik 1: Seegüterumschlag des Hafens Hamburg im Jahresvergleich**



**Grafik 2: Schiffsverkehr über See in den Monaten Januar bis Juni 2019**

