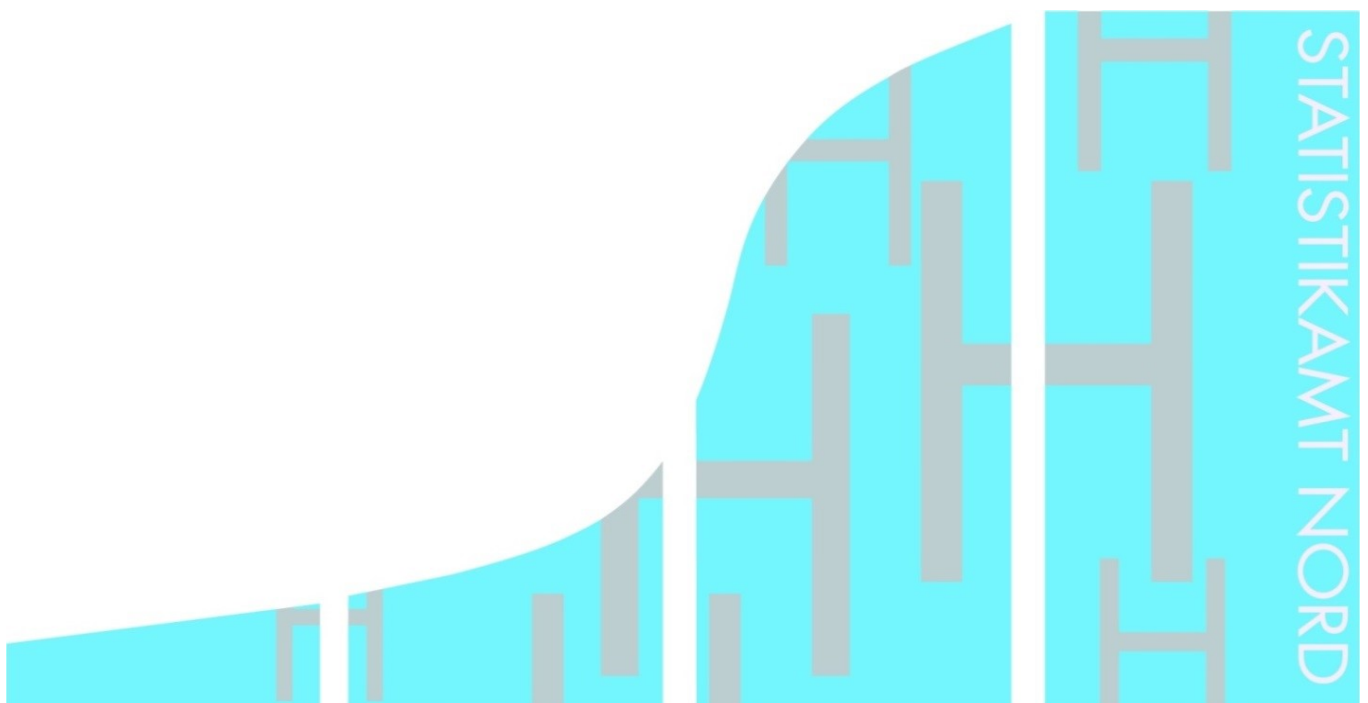


STATISTISCHE BERICHTE

Kennziffer: H II 2 - vj 2/22 HH

Seeverkehr des Hafens Hamburg 2. Quartal 2022

Herausgegeben am: 5. Oktober 2022



Impressum

Statistische Berichte

Herausgeber:

Statistisches Amt für Hamburg und Schleswig-Holstein

– Anstalt des öffentlichen Rechts –

Steckelhörn 12
20457 Hamburg

Auskunft zu dieser Veröffentlichung:

Christina Fischer

Telefon: 040 42831-2672

E-Mail: hafen@statistik-nord.de

Auskunftsdienst:

E-Mail: info@statistik-nord.de

Auskünfte: 040 42831-1766

Internet: www.statistik-nord.de

© Statistisches Amt für Hamburg und Schleswig-Holstein, Hamburg 2022

Auszugsweise Vervielfältigung und Verbreitung mit Quellenangabe gestattet.

Sofern in den Produkten auf das Vorhandensein von Copyrightrechten Dritter hingewiesen wird, sind die in deren Produkten ausgewiesenen Copyrightbestimmungen zu wahren. Alle übrigen Rechte bleiben vorbehalten.

Zeichenerklärung:

0	weniger als die Hälfte von 1 in der letzten besetzten Stelle, jedoch mehr als nichts
–	nichts vorhanden (genau Null)
...	Angabe fällt später an
·	Zahlenwert unbekannt oder geheim zu halten
x	Tabellenfach gesperrt, weil Aussage nicht sinnvoll
p	vorläufiges Ergebnis
r	berichtigtes Ergebnis
s	geschätztes Ergebnis
a. n. g.	anderweitig nicht genannt
u. dgl.	und dergleichen

1. Gesamtübersicht des Seeverkehrs des Hafens Hamburg – Januar bis Juni 2022

Art des Verkehrs	April	Mai	Juni	Januar - Juni		
	2022			2022	2021	Veränderung in %

1. Güterumschlag¹ in 1 000 Tonnen, Zahl der umgeschlagenen Container in TEU²

Empfang	5 617,7	5 545,9	4 375,0	31 256,7	31 621,9	- 1,2
Versand	3 689,1	3 666,1	3 339,6	21 662,0	23 018,1	- 5,9
Insgesamt	9 306,8	9 212,1	7 714,6	52 918,7	54 640,0	- 3,2
davon						
Massengut	3 221,3	2 919,8	2 559,1	17 545,2	19 047,2	- 7,9
davon						
fest	2 339,8	2 294,7	1 849,8	13 040,8	13 410,7	- 2,8
flüssig	881,5	625,2	709,4	4 504,4	5 636,5	- 20,1
Stückgut	6 085,5	6 292,3	5 155,5	35 373,5	35 592,7	- 0,6
davon						
in Containern	5 938,3	6 147,6	5 042,6	34 590,6	35 000,5	- 1,2
ohne Ladungsträger	147,1	144,7	112,9	782,8	592,3	32,2
Nachrichtlich: Eigengewichte der Container und sonstigen Ladungsträger	1 432,6	1 478,1	1 231,8	8 489,5	8 486,2	0,0
Nachrichtlich: Zahl der umgeschlagenen Container in TEU ²	738 772	759 800	631 915	4 372 259	4 346 296	0,6

2. Schiffsverkehr über See - Anzahl der Fahrten -

Angekommene Schiffe (Anzahl)	611	632	566	3 544	3 508	1,0
davon						
Containerschiffe	265	300	258	1 687	1 688	- 0,1
Schüttgutfrachtschiffe	38	36	30	226	207	9,2
Tankschiffe	118	93	96	589	684	- 13,9
Spezialfrachtschiffe	–	–	–	–	–	x
Stückgutfrachter	102	111	94	638	711	- 10,3
Ro-Ro-Schiffe	25	28	24	144	135	6,7
Fahrzeugtransportschiffe	7	4	8	30	36	- 16,7
Trockenfrachtleichter	–	–	–	–	–	x
Fahrgastschiffe	25	29	29	90	42	114,3
Off-Shore-Fahrzeuge	–	–	–	–	–	x
Kreuzfahrtschiffe	31	31	27	140	5	2 700,0
Sonstige	–	–	–	–	–	x
Angekommene Schiffe (1 000 BRZ) ³	21 035	21 756	18 198	118 831	114 395	3,9

¹ Ohne Eigengewichte der Ladungsträger

² Twenty-foot Equivalent Unit

³ Bruttoreaumzahl

2. Seeverkehr des Hafens Hamburg nach Gütergruppen¹

Nr. der Systematik	Gütergruppe	Empfang			Versand		
		Januar bis Juni			Januar bis Juni		
		2022	2021	Veränderung in %	2022	2021	Veränderung in %
		1 000 t			1 000 t		
01	Erzeugnisse der Landwirtschaft und Forstwirtschaft	2 932,8	3 450,3	- 15,0	1 572,9	1 595,7	- 1,4
011	Getreide	286,5	240,0	19,4	775,5	784,3	- 1,1
012	Kartoffeln	10,5	9,8	7,9	6,0	3,9	51,6
013	Zuckerrüben	-	-	x	-	-	x
014	Anderes frisches Obst und Gemüse	514,9	579,3	- 11,1	245,4	258,7	- 5,1
015	Forstwirtschaftliche Erzeugnisse	103,1	63,8	61,6	275,6	278,0	- 0,8
016	Lebende Pflanzen und Blumen	5,6	5,5	1,7	6,2	4,7	31,9
017	Anderer Erzeugnisse pflanzlichen Ursprungs	1 981,1	2 517,3	- 21,3	252,8	250,2	1,1
018	Lebende Tiere	0,1	-	x	-	0,3	x
019	Kuh-, Schaf- und Ziegenmilch, roh	-	-	x	-	-	x
01A	Anderer Erzeugnisse tierischen Ursprungs	25,7	26,7	- 3,6	5,9	4,3	35,4
01B	Fische und Fischereierzeugnisse	5,1	7,9	- 35,1	5,5	11,4	- 51,9
02	Kohle; rohes Erdöl und Erdgas	2 891,3	3 304,2	- 12,5	9,8	24,6	- 60,0
021	Kohle	2 887,8	2 689,4	7,4	2,1	0,3	685,7
022	Erdöl	3,5	614,8	- 99,4	7,7	23,8	- 67,5
023	Erdgas	-	-	x	0,0	0,6	- 97,2
03	Erze, Steine und Erden, sonstige Bergbauerzeugnisse	5 864,0	6 101,7	- 3,9	708,6	587,7	20,6
031	Eisenerze	4 678,1	4 950,9	- 5,5	86,6	34,3	152,4
032	NE-Metallerze (ohne Uran- und Thoriumerze)	46,5	66,8	- 30,4	26,3	21,9	19,9
033	Chemische und (natürliche) Düngemittelminerale	15,6	21,6	- 28,1	36,1	73,5	- 50,8
034	Salz und Natriumchlorid; Meerwasser	12,9	14,9	- 13,3	29,1	44,8	- 35,0
035	Natursteine, Sand, Kies, Ton, Torf, Steine und Erden	1 111,0	1 047,5	6,1	530,4	413,1	28,4
036	Uran- und Thoriumerze	-	-	x	-	-	x
04	Nahrungs- und Genussmittel	2 458,1	2 210,7	11,2	3 062,7	3 349,8	- 8,6
041	Fleisch, Fleischerzeugnisse	194,6	212,4	- 8,4	277,2	341,2	- 18,8
042	Fisch und Fischerzeugnisse, verarbeitet und haltbar gemacht	188,3	219,0	- 14,0	360,1	376,9	- 4,4
043	Obst und Gemüse, verarbeitet und haltbar gemacht	465,3	415,0	12,1	197,4	168,9	16,8
044	Tierische und pflanzliche Öle und Fette	219,1	211,1	3,8	114,1	188,6	- 39,5
045	Milch, Milcherzeugnisse und Speiseeis	104,2	72,7	43,2	224,3	211,2	6,2
046	Mahl- und Schälmlühlenerzeugnisse; Stärke und Stärkeerzeugnisse	475,9	320,7	48,4	731,1	859,9	- 15,0
047	Getränke	296,1	304,1	- 2,6	585,5	683,9	- 14,4
048	Sonstige Nahrungsmittel a.n.g. und Tabakerzeugnisse	514,6	455,6	12,9	572,9	519,1	10,4
049	Sonstige Nahrungsmittel a.n.g. und Tabakerzeug. im Paketdienst	-	-	x	-	-	x
05	Textilien und Bekleidung; Leder und Lederwaren	973,9	879,3	10,8	285,0	289,6	- 1,6
051	Textilien	414,0	414,6	- 0,1	170,1	178,9	- 4,9
052	Bekleidung und Pelzwaren	403,3	338,8	19,0	96,2	93,6	2,7

2. Seeverkehr des Hafens Hamburg nach Gütergruppen¹

Nr. der Systematik	Gütergruppe	Empfang			Versand		
		Januar bis Juni			Januar bis Juni		
		2022	2021	Veränderung in %	2022	2021	Veränderung in %
		1 000 t			1 000 t		
053	Leder und Lederwaren	156,5	125,9	24,3	18,7	17,1	9,6
06	Holzwaren, Papier, Pappe, Druckerzeugnisse	1 883,5	1 934,4	- 2,6	4 144,1	4 458,2	- 7,0
061	Holz-, Kork- und Flechtwaren (ohne Möbel)	877,7	800,4	9,7	2 065,7	1 807,2	14,3
062	Papier, Pappe und Waren daraus	984,2	1 111,3	- 11,4	2 075,9	2 648,2	- 21,6
063	Verlags- und Druckerzeugnisse, bespielte Ton-, Bild- und Datenträger	21,7	22,7	- 4,4	2,6	2,7	- 5,1
07	Kokerei- und Mineralölerzeugnisse	2 784,0	2 807,9	- 0,9	1 146,7	1 521,4	- 24,6
071	Kokereierzeugnisse; Briketts und ähnliche feste Brennstoffe	13,3	4,3	211,4	23,0	10,6	115,8
072	Flüssige Mineralölerzeugnisse	2 737,2	2 705,8	1,2	1 084,2	1 258,5	- 13,9
073	Gasförmige, verflüssigte oder verdichtete Mineralölerzeugnisse	0,9	0,3	172,2	10,2	-	x
074	Feste oder wachsartige Mineralölerzeugnisse	32,6	97,4	- 66,5	29,4	252,3	- 88,4
08	Chemische Erzeugnisse etc.	3 038,7	2 948,2	3,1	4 595,7	4 822,7	- 4,7
081	Chemische Grundstoffe, mineralisch	338,5	357,7	- 5,4	633,2	708,1	- 10,6
082	Chemische Grundstoffe, organisch	438,6	479,2	- 8,5	451,7	629,7	- 28,3
083	Stickstoffverbindungen und Düngemittel	113,1	223,6	- 49,4	1 727,4	1 872,5	- 7,7
084	Basiskunststoffe und synthetischer Kautschuk in Primärformen	617,9	495,8	24,6	597,5	502,2	19,0
085	Pharmazeutische und paracheimische Erzeugnisse	632,3	563,4	12,2	719,3	681,8	5,5
086	Gummi- oder Kunststoffwaren	898,4	828,5	8,4	466,5	428,4	8,9
087	Spalt- und Brutstoffe	-	-	x	-	-	x
09	Sonstige Mineralerzeugnisse	765,5	720,7	6,2	512,2	533,9	- 4,1
091	Glas und Glaswaren, Porzellan und keramische Erzeugnisse	413,5	391,0	5,7	254,4	312,8	- 18,7
092	Zement, Kalk, gebrannter Gips	12,2	6,1	100,4	27,2	20,1	35,0
093	Sonstige Baumaterialien und -erzeugnisse	339,8	323,6	5,0	230,6	201,0	14,7
10	Metalle und Metallerzeugnisse	1 777,5	1 601,4	11,0	1 447,5	1 756,7	- 17,6
101	Roheisen und Stahl; Ferrolegierungen und Erzeugnisse (ohne Rohre)	418,1	412,3	1,4	788,9	998,0	- 20,9
102	NE-Metalle und Halbzeug daraus	312,9	242,9	28,8	203,6	268,1	- 24,1
103	Rohre und Hohlprofile; Rohrform-, Rohrverschluss	70,5	61,2	15,1	41,3	68,4	- 39,6
104	Stahl- und Leichtmetallbauerzeugnisse	82,5	75,7	9,0	58,9	57,3	2,7
105	Heizkessel, Waffen und sonstige Metallerzeugnisse	893,5	809,3	10,4	354,8	364,9	- 2,8
11	Maschinen und Ausrüstungen, Haushaltsgeräte etc.	2 492,9	2 193,6	13,6	1 033,2	880,9	17,3
111	Land- und forstwirtschaftliche Maschinen	86,1	74,6	15,4	59,0	48,0	23,1
112	Haushaltsgeräte a.n.g. (Weiße Ware)	359,5	333,2	7,9	116,3	117,5	- 1,0
113	Büromaschinen, Datenverarbeitungsgeräte und -einrichtungen	54,1	54,7	- 1,0	5,0	8,2	- 39,2

2. Seeverkehr des Hafens Hamburg nach Gütergruppen¹

Nr. der Systematik	Gütergruppe	Empfang			Versand		
		Januar bis Juni			Januar bis Juni		
		2022	2021	Veränderung in %	2022	2021	Veränderung in %
		1 000 t			1 000 t		
114	Geräte der Elektrizitätserzeugung und -verteilung u.Ä.	618,6	581,7	6,3	182,1	172,1	5,8
115	Elektronische Bauelemente und Übertragungsgeräte	144,9	107,6	34,6	15,2	16,3	- 7,2
116	Rundfunk- und Fernsehgeräte; Geräte zur Bild- und Tonaufzeichnung	58,6	63,1	- 7,2	4,1	6,9	- 40,0
117	Medizin-, Mess-, steuerungs- und regelungstechnische Erzeugnisse	100,4	95,5	5,2	39,2	34,5	13,9
118	Sonstige Maschinen, Werkzeugmaschinen und Teile dafür	1 070,6	883,2	21,2	612,2	477,4	28,2
12	Fahrzeuge	792,8	749,6	5,8	695,2	723,3	- 3,9
121	Erzeugnisse der Automobilindustrie	516,9	478,3	8,1	566,0	602,0	- 6,0
122	Sonstige Fahrzeuge	275,9	271,3	1,7	129,1	121,3	6,5
13	Möbel, Schmuck, Musikinstrumente	761,8	839,8	- 9,3	452,9	411,9	10,0
131	Möbel	396,6	443,5	- 10,6	371,2	322,1	15,2
132	Sonstige Erzeugnisse	365,2	396,3	- 7,9	81,7	89,7	- 9,0
14	Sekundärrohstoffe, Abfälle	364,6	267,7	36,2	522,6	747,6	- 30,1
141	Hausmüll und kommunale Abfälle	56,9	0,2	32 773,4	0,4	-	x
142	Sonstige Abfälle und Sekundärrohstoffe	307,7	267,6	15,0	522,2	747,6	- 30,1
15	Post, Pakete	-	-	x	-	-	x
151	Post	-	-	x	-	-	x
152	Pakete, Päckchen	-	-	x	-	-	x
16	Paletten und anderes Verpackungsmaterial im Einsatz, leer	-	-	x	-	0,3	x
17	Umzugsgut und sonstige nichtmarktbestimmte Güter	-	-	x	-	-	x
171	Privates Umzugsgut	-	-	x	-	-	x
172	Von den Fahrgästen getrennt befördertes Gepäck	-	-	x	-	-	x
174	Ausrüstungen, Gerüste	-	-	x	-	-	x
175	sonstige nichtmarktbestimmte Güter	-	-	x	-	-	x
18	Sammelgut	205,3	108,0	90,1	276,6	242,8	13,9
19	Gutart unbekannt	1 270,2	1 504,5	- 15,6	1 196,4	1 071,1	11,7
191	Nicht identifizierbare Güter in Containern oder Wechselbehältern	1 230,4	1 493,7	- 17,6	1 157,6	1 053,3	9,9
192	Sonstige nicht identifizierbare Güter	39,8	10,8	269,0	38,9	17,8	118,2
	Eigengewichte der Container und sonstigen Ladungsträger	4 399,7	4 388,0	0,3	4 089,8	4 098,2	- 0,2
	Insgesamt	31 256,7	31 621,9	- 1,2	21 662,0	23 018,1	- 5,9

¹ Ohne Eigengewichte der Ladungsträger

3a. Empfang im Seeverkehr des Hafens Hamburg nach Verkehrsbereichen

Verkehrsbereich	Empfang					
	Insgesamt ¹			darunter in Containern ¹		
	Januar bis Juni			Januar bis Juni		
	2022	2021	Veränderung in %	2022	2021	Veränderung in %
	1 000 t			1 000 t		
Bundesrepublik Deutschland	427,6	196,8	117,2	173,9	120,4	44,4
Übriges Europa	11 494,6	12 390,2	- 7,2	5 114,2	5 080,0	0,7
davon						
Ostseegebiete (einschließlich Kattegat)	5 722,4	6 944,6	- 17,6	3 447,3	3 665,0	- 5,9
Nordeuropa (Nordsee, Eismeer), Grönland	2 992,7	2 552,1	17,3	327,0	308,6	5,9
Großbritannien und Irland	720,1	872,0	- 17,4	271,0	193,3	40,2
Westeuropa am Kanal	894,6	767,7	16,5	335,4	284,9	17,7
Süd- und Westeuropa am Atlantik	211,4	207,9	1,7	66,5	73,1	- 9,0
Südeuropa am Mittelmeer	198,0	118,6	66,9	92,8	73,5	26,2
Südosteuropa am Mittelmeer und am Schwarzen Meer	755,5	927,4	- 18,5	574,3	481,6	19,2
Europäisches Binnenland	-	-	x	-	-	x
Europa zusammen	11 922,2	12 587,0	- 5,3	5 288,1	5 200,4	1,7
Nordafrika am Mittelmeer	188,4	166,0	13,5	114,7	131,2	- 12,6
Nordafrika am Atlantik	384,5	202,7	89,7	384,5	179,0	114,8
Westafrika	372,7	366,5	1,7	127,7	139,8	- 8,7
Südliches Afrika	1 732,3	1 244,3	39,2	56,2	44,2	27,1
Ostafrika	91,3	20,7	341,8	36,2	19,5	86,1
Afrika am Golf v. Aden und am Roten Meer	1,6	4,7	- 65,6	1,6	1,1	41,8
Afrika zusammen	2 770,7	2 004,8	38,2	721,0	514,8	40,0
Nordamerika am Atlantik	1 685,6	1 817,3	- 7,2	634,0	583,8	8,6
Golf von Mexiko und Karibisches Meer	1 720,0	1 647,8	4,4	480,7	492,2	- 2,3
Südamerika am Atlantik	1 777,8	2 254,8	- 21,2	555,4	686,1	- 19,1
Nordamerika am Pazifik	450,4	449,9	0,1	68,3	78,9	- 13,4
Mittelamerika am Pazifik	1,1	51,5	- 98,0	1,1	0,4	156,7
Südamerika am Pazifik	423,0	475,9	- 11,1	423,0	475,4	- 11,0
Amerikanisches Binnenland	-	-	x	-	-	x
Amerika zusammen	6 057,9	6 697,1	- 9,5	2 162,6	2 316,9	- 6,7
Nahost am Mittelmeer	80,6	95,6	- 15,6	80,2	95,6	- 16,1
Arabien und Persischer Golf	291,2	290,4	0,3	173,9	126,8	37,1
Mittelost	1 065,2	961,4	10,8	973,4	961,3	1,3
Fernost	8 619,2	8 268,2	4,2	8 540,0	8 169,2	4,5
Asien zusammen	10 056,1	9 615,5	4,6	9 767,4	9 352,8	4,4
Australien und Ozeanien	449,7	717,4	- 37,3	24,4	20,9	16,7
Nicht ermittelte Länder, Polargebiete	-	-	x	-	-	x
Insgesamt	31 256,7	31 621,9	- 1,2	17 963,5	17 405,9	3,2

¹ Ohne Eigengewicht der Ladungsträger

3b. Versand im Seeverkehr des Hafens Hamburg nach Verkehrsbereichen

Verkehrsbereich	Versand					
	Insgesamt ¹			darunter in Containern ¹		
	Januar bis Juni			Januar bis Juni		
	2022	2021	Veränderung in %	2022	2021	Veränderung in %
	1 000 t			1 000 t		
Bundesrepublik Deutschland	245,3	222,6	10,2	65,7	60,3	9,0
Übriges Europa	7 182,0	8 073,9	- 11,0	4 565,9	4 794,3	- 4,8
davon						
Ostseegebiete (einschließlich Kattegat)	3 564,6	3 625,6	- 1,7	3 075,3	2 912,1	5,6
Nordeuropa (Nordsee, Eismeer), Grönland	374,0	350,3	6,8	208,6	184,2	13,2
Großbritannien und Irland	585,0	804,7	- 27,3	126,4	204,0	- 38,0
Westeuropa am Kanal	1 317,0	1 687,4	- 22,0	502,6	764,1	- 34,2
Süd- und Westeuropa am Atlantik	298,2	508,5	- 41,4	39,7	149,6	- 73,4
Südeuropa am Mittelmeer	144,7	166,7	- 13,2	12,3	10,2	20,3
Südosteuropa am Mittelmeer und am Schwarzen Meer	898,4	930,7	- 3,5	600,9	570,0	5,4
Europäisches Binnenland	-	-	x	-	-	x
Europa zusammen	7 427,3	8 296,5	- 10,5	4 631,6	4 854,6	- 4,6
Nordafrika am Mittelmeer	501,2	808,2	- 38,0	215,3	204,1	5,5
Nordafrika am Atlantik	504,5	355,3	42,0	286,8	296,6	- 3,3
Westafrika	320,6	335,4	- 4,4	123,6	183,3	- 32,6
Südliches Afrika	197,8	155,5	27,2	140,7	106,6	32,0
Ostafrika	316,0	259,8	21,7	212,6	219,4	- 3,1
Afrika am Golf v. Aden und am Roten Meer	2,6	-	x	-	-	x
Afrika zusammen	1 842,7	1 914,2	- 3,7	979,0	1 010,1	- 3,1
Nordamerika am Atlantik	1 771,3	1 686,2	5,0	1 554,2	1 450,5	7,1
Golf von Mexiko und Karibisches Meer	961,7	1 000,7	- 3,9	784,1	868,7	- 9,7
Südamerika am Atlantik	1 374,6	1 254,7	9,6	659,7	772,0	- 14,5
Nordamerika am Pazifik	145,7	154,2	- 5,5	124,9	153,7	- 18,7
Mittelamerika am Pazifik	-	5,5	x	-	-	x
Südamerika am Pazifik	571,4	575,4	- 0,7	552,5	558,5	- 1,1
Amerikanisches Binnenland	-	-	x	-	-	x
Amerika zusammen	4 824,8	4 676,7	3,2	3 675,4	3 803,5	- 3,4
Nahost am Mittelmeer	213,8	332,1	- 35,6	212,7	330,1	- 35,5
Arabien und Persischer Golf	825,5	893,4	- 7,6	807,0	883,3	- 8,6
Mittelost	654,6	663,3	- 1,3	614,7	611,8	0,5
Fernost	5 737,9	6 114,6	- 6,2	5 590,2	5 992,7	- 6,7
Asien zusammen	7 431,8	8 003,4	- 7,1	7 224,6	7 817,8	- 7,6
Australien und Ozeanien	135,5	127,4	6,4	116,5	108,6	7,3
Nicht ermittelte Länder, Polargebiete	-	-	x	-	-	x
Insgesamt	21 662,0	23 018,1	- 5,9	16 627,2	17 594,6	- 5,5

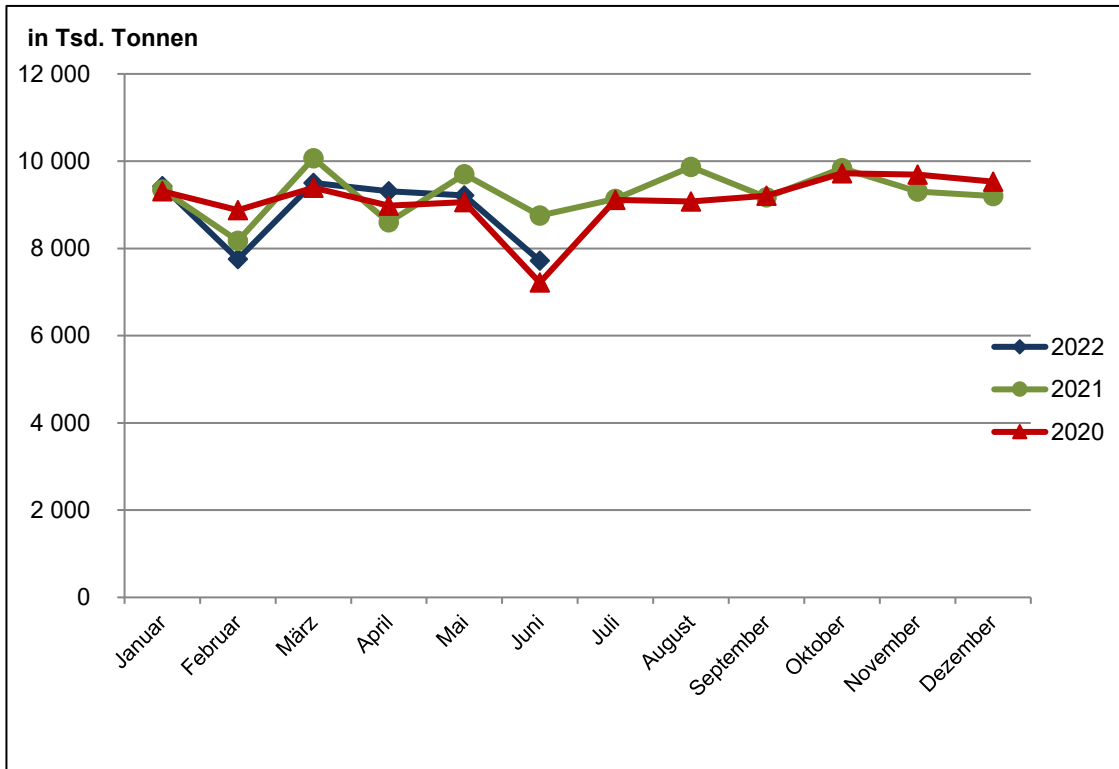
¹ Ohne Eigengewicht der Ladungsträger

4. Containerverkehr des Hafens Hamburg nach Verkehrsbereichen

Verkehrsbereich	Januar bis Juni						
	Empfang		Versand		Insgesamt		Veränderung in %
	2022	2021	2022	2021	2022	2021	
	TEU ²						
Bundesrepublik Deutschland	17 982	12 613	10 025	8 122	28 007	20 735	
Übriges Europa	596 249	584 272	538 703	571 832	1 134 952	1 156 104	- 1,8
davon							
Ostseegebiete (einschließlich Kattegat)	366 246	352 914	382 470	380 214	748 716	733 128	2,1
Nordeuropa (Nordsee, Eismeer), Grönland	32 916	29 872	31 984	28 131	64 900	58 003	11,9
Großbritannien und Irland	87 155	102 905	12 489	21 124	99 644	124 029	- 19,7
Westeuropa am Kanal	38 481	32 367	52 941	78 332	91 422	110 699	- 17,4
Süd- und Westeuropa am Atlantik	5 176	6 312	6 351	15 159	11 527	21 471	- 46,3
Südeuropa am Mittelmeer	8 323	5 706	1 501	1 350	9 824	7 056	39,2
Südosteuropa am Mittelmeer und am Schwarzen Meer	57 952	54 196	50 967	47 522	108 919	101 718	7,1
Europäisches Binnenland	–	–	–	–	–	–	–
Europa zusammen	614 231	596 885	548 728	579 954	1 162 959	1 176 839	- 1,2
Nordafrika am Mittelmeer	10 788	12 567	20 845	21 927	31 633	34 494	- 8,3
Nordafrika am Atlantik	33 154	21 157	26 882	26 940	60 036	48 097	24,8
Westafrika	14 543	17 011	11 353	14 709	25 896	31 720	- 18,4
Südliches Afrika	5 390	3 889	19 528	11 582	24 918	15 471	61,1
Ostafrika	3 170	1 610	18 275	18 768	21 445	20 378	5,2
Afrika am Golf von Aden und am Roten Meer	101	64	–	–	101	64	57,8
Afrika zusammen	67 146	56 298	96 883	93 926	164 029	150 224	9,2
Nordamerika am Atlantik	122 240	143 265	204 999	188 130	327 239	331 395	- 1,3
Golf von Mexiko und Karibisches Meer	58 125	58 681	92 784	106 717	150 909	165 398	- 8,8
Südamerika am Atlantik	41 109	49 170	92 417	91 930	133 526	141 100	- 5,4
Nordamerika am Pazifik	9 954	10 707	16 580	20 009	26 534	30 716	- 13,6
Mittelamerika am Pazifik	54	60	–	–	54	60	- 10,0
Südamerika am Pazifik	36 137	39 503	53 352	55 268	89 489	94 771	- 5,6
Amerikanisches Binnenland	–	–	–	–	–	–	–
Amerika zusammen	267 619	301 386	460 132	462 054	727 751	763 440	- 4,7
Nahost am Mittelmeer	10 024	13 240	22 883	33 412	32 907	46 652	- 29,5
Arabien und Persischer Golf	17 860	14 194	86 831	91 900	104 691	106 094	- 1,3
Mittelost	115 038	108 656	66 439	62 159	181 477	170 815	6,2
Fernost	1 166 635	1 152 403	815 205	764 110	1 981 840	1 916 513	3,4
Asien zusammen	1 309 557	1 288 493	991 358	951 581	2 300 915	2 240 074	2,7
Australien und Ozeanien	1 533	2 062	15 072	13 657	16 605	15 719	5,6
Nicht ermittelte Länder, Polargebiete	–	–	–	–	–	–	–
Insgesamt	2 260 086	2 245 124	2 112 173	2 101 172	4 372 259	4 346 296	0,6

² Twenty-foot Equivalent Unit

Grafik 1: Seegüterumschlag des Hafens Hamburg im Jahresvergleich



Grafik 2: Schiffsverkehr über See in den Monaten Januar bis Juni 2022

