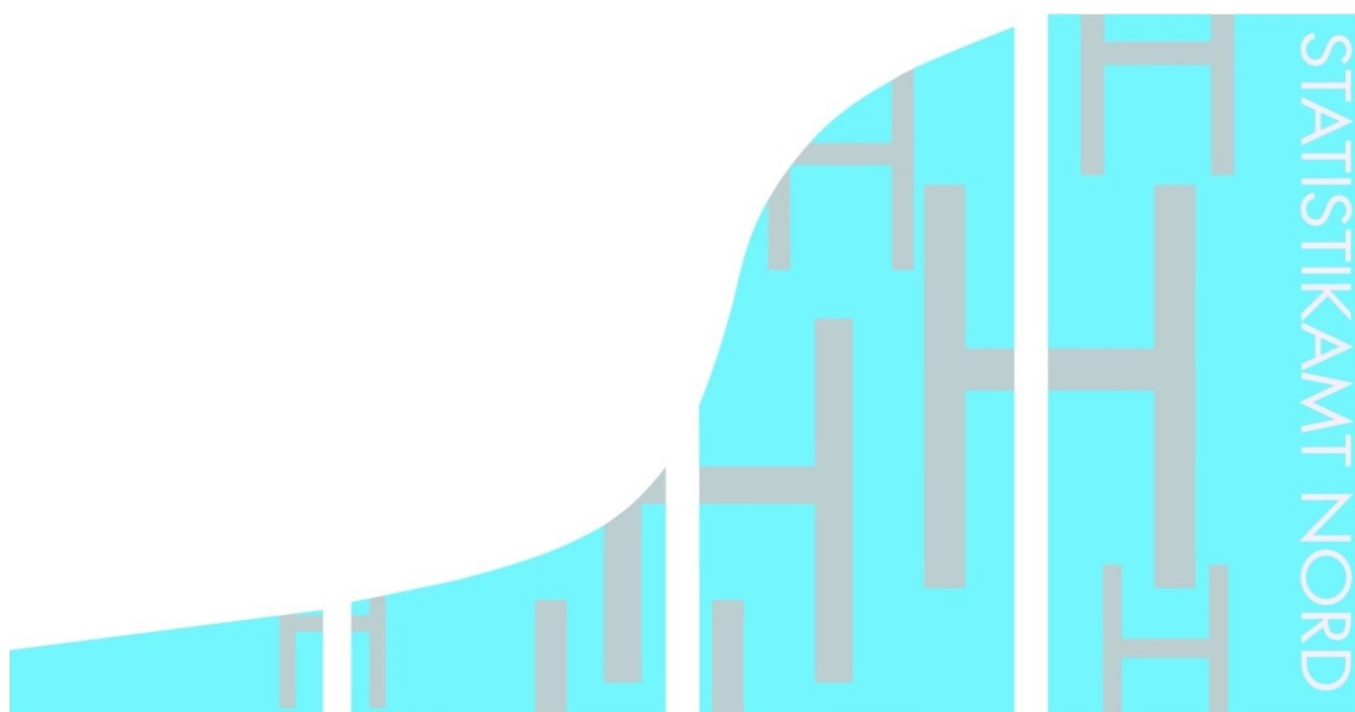


STATISTISCHE BERICHTE

Kennziffer: H II 2 - vj 4/22 HH

Seeverkehr des Hafens Hamburg 4. Quartal 2022

Herausgegeben am: 9. März 2023



Impressum

Statistische Berichte

Herausgeber:

Statistisches Amt für Hamburg und Schleswig-Holstein

– Anstalt des öffentlichen Rechts –

Steckelhörn 12
20457 Hamburg

Auskunft zu dieser Veröffentlichung:

Christina Fischer

Telefon: 040 42831-2672

E-Mail: hafen@statistik-nord.de

Auskunftsdienst:

E-Mail: info@statistik-nord.de

Auskünfte: 040 42831-1766

Internet: www.statistik-nord.de

© Statistisches Amt für Hamburg und Schleswig-Holstein, Hamburg 2023

Auszugsweise Vervielfältigung und Verbreitung mit Quellenangabe gestattet.

Sofern in den Produkten auf das Vorhandensein von Copyrightrechten Dritter hingewiesen wird, sind die in deren Produkten ausgewiesenen Copyrightbestimmungen zu wahren. Alle übrigen Rechte bleiben vorbehalten.

Zeichenerklärung:

0	weniger als die Hälfte von 1 in der letzten besetzten Stelle, jedoch mehr als nichts
–	nichts vorhanden (genau Null)
...	Angabe fällt später an
·	Zahlenwert unbekannt oder geheim zu halten
x	Tabellenfach gesperrt, weil Aussage nicht sinnvoll
p	vorläufiges Ergebnis
r	berichtigtes Ergebnis
s	geschätztes Ergebnis
a. n. g.	anderweitig nicht genannt
u. dgl.	und dergleichen

1. Gesamtübersicht des Seeverkehrs des Hafens Hamburg – Januar bis Dezember 2022

Art des Verkehrs	Oktober	November	Dezember	Januar - Dezember		
	2022			2022	2021	Veränderung in %

1. Güterumschlag¹ in 1 000 Tonnen, Zahl der umgeschlagenen Container in TEU²

Empfang	5 235,7	4 399,1	4 235,0	61 180,5	64 941,1	- 5,8
Versand	3 466,7	3 488,0	3 346,6	42 034,1	46 214,7	- 9,0
Insgesamt	8 702,3	7 887,1	7 581,6	103 214,6	111 155,8	- 7,1
davon						
Massengut	3 269,6	2 887,7	2 635,8	36 044,5	39 543,8	- 8,8
davon						
fest	2 401,6	2 028,7	1 646,1	26 083,0	27 747,2	- 6,0
flüssig	868,0	859,0	989,7	9 961,5	11 796,6	- 15,6
Stückgut	5 432,7	4 999,4	4 945,8	67 170,2	71 612,0	- 6,2
davon						
in Containern	5 341,0	4 917,5	4 819,9	65 808,3	70 384,5	- 6,5
ohne Ladungsträger	91,7	81,9	125,9	1 361,9	1 227,5	10,9
Nachrichtlich: Eigengewichte der Container und sonstigen Ladungsträger	1 346,6	1 244,2	1 201,0	16 211,4	17 151,1	- 5,5
Nachrichtlich: Zahl der umgeschlagenen Container in TEU ²	689 965	636 940	614 846	8 332 714	8 799 191	- 5,3

2. Schiffsverkehr über See - Anzahl der Fahrten -

Angekommene Schiffe (Anzahl)	568	532	557	6 946	7 371	- 5,8
davon						
Containerschiffe	274	250	255	3 230	3 500	- 7,7
Schüttgutfrachtschiffe	42	36	32	454	447	1,6
Tankschiffe	89	97	102	1 178	1 388	- 15,1
Spezialfrachtschiffe	–	–	–	–	–	x
Stückgutfrachter	110	102	118	1 274	1 423	- 10,5
Ro-Ro-Schiffe	25	28	24	300	278	7,9
Fahrzeugtransportschiffe	2	4	8	59	64	- 7,8
Trockenfrachtleichter	–	–	–	–	–	x
Fahrgastschiffe	–	–	–	177	186	- 4,8
Off-Shore-Fahrzeuge	–	–	–	–	–	x
Kreuzfahrtschiffe	26	15	18	274	85	222,4
Sonstige	–	–	–	–	–	x
Angekommene Schiffe (1 000 BRZ) ³	21 416	20 684	20 990	240 421	235 109	2,3

¹ Ohne Eigengewichte der Ladungsträger

² Twenty-foot Equivalent Unit

³ Bruttoreaumzahl

2. Seeverkehr des Hafens Hamburg nach Gütergruppen¹

Nr. der Systematik	Gütergruppe	Empfang			Versand		
		Januar bis Dezember			Januar bis Dezember		
		2022	2021	Veränderung in %	2022	2021	Veränderung in %
		1 000 t			1 000 t		
01	Erzeugnisse der Landwirtschaft und Forstwirtschaft	5 764,2	6 887,8	- 16,3	3 326,5	3 459,3	- 3,8
011	Getreide	570,8	498,0	14,6	1 737,8	1 546,7	12,4
012	Kartoffeln	10,6	10,3	3,1	6,5	7,1	- 9,1
013	Zuckerrüben	-	-	x	-	4,4	x
014	Anderes frisches Obst und Gemüse	893,6	1 211,5	- 26,2	446,0	587,4	- 24,1
015	Forstwirtschaftliche Erzeugnisse	165,7	152,5	8,6	600,2	721,6	- 16,8
016	Lebende Pflanzen und Blumen	8,0	9,1	- 11,6	10,7	10,2	4,8
017	Andere Erzeugnisse pflanzlichen Ursprungs	4 053,3	4 935,6	- 17,9	503,4	552,9	- 8,9
018	Lebende Tiere	0,1	0,0	376,0	-	0,4	x
019	Kuh-, Schaf- und Ziegenmilch, roh	-	-	x	-	-	x
01A	Andere Erzeugnisse tierischen Ursprungs	54,2	54,9	- 1,2	12,3	7,6	61,9
01B	Fische und Fischereierzeugnisse	7,9	15,9	- 50,6	9,6	20,9	- 53,9
02	Kohle; rohes Erdöl und Erdgas	5 279,3	6 459,8	- 18,3	16,0	55,4	- 71,2
021	Kohle	5 271,2	5 420,8	- 2,8	2,3	0,6	268,2
022	Erdöl	8,1	1 038,9	- 99,2	13,0	54,1	- 76,0
023	Erdgas	0,0	0,2	- 85,7	0,7	0,7	- 2,1
03	Erze, Steine und Erden, sonstige Bergbauerzeugnisse	12 064,7	12 787,3	- 5,7	1 494,9	1 242,8	20,3
031	Eisenerze	9 658,1	10 430,2	- 7,4	176,7	101,5	74,2
032	NE-Metallerze (ohne Uran- und Thoriumerze)	106,2	116,4	- 8,8	63,6	47,3	34,4
033	Chemische und (natürliche) Düngemittelminerale	32,0	34,9	- 8,3	93,6	107,9	- 13,2
034	Salz und Natriumchlorid; Meerwasser	25,5	26,7	- 4,2	65,5	74,6	- 12,2
035	Natursteine, Sand, Kies, Ton, Torf, Steine und Erden	2 242,9	2 179,1	2,9	1 095,4	911,5	20,2
036	Uran- und Thoriumerze	-	-	x	-	-	x
04	Nahrungs- und Genussmittel	4 688,6	4 493,2	4,4	6 055,6	6 753,9	- 10,3
041	Fleisch, Fleischerzeugnisse	328,8	443,1	- 25,8	487,8	658,7	- 25,9
042	Fisch und Fischerzeugnisse, verarbeitet und haltbar gemacht	408,0	464,1	- 12,1	807,6	856,3	- 5,7
043	Obst und Gemüse, verarbeitet und haltbar gemacht	879,1	820,0	7,2	355,1	374,3	- 5,1
044	Tierische und pflanzliche Öle und Fette	442,4	457,2	- 3,2	243,9	315,8	- 22,8
045	Milch, Milcherzeugnisse und Speiseeis	190,2	158,8	19,8	414,7	466,6	- 11,1
046	Mahl- und Schälmlühlenerzeugnisse; Stärke und Stärkeerzeugnisse	851,5	608,8	39,9	1 441,1	1 692,9	- 14,9
047	Getränke	585,3	613,4	- 4,6	1 221,8	1 298,3	- 5,9
048	Sonstige Nahrungsmittel a.n.g. und Tabakerzeugnisse	1 003,4	927,8	8,1	1 083,6	1 091,0	- 0,7
049	Sonstige Nahrungsmittel a.n.g. und Tabakerzeug. im Paketdienst	-	-	x	-	-	x
05	Textilien und Bekleidung; Leder und Lederwaren	1 882,0	1 788,0	5,3	490,1	592,0	- 17,2
051	Textilien	745,9	839,1	- 11,1	288,0	373,9	- 23,0
052	Bekleidung und Pelzwaren	811,4	691,3	17,4	172,1	183,3	- 6,1

2. Seeverkehr des Hafens Hamburg nach Gütergruppen¹

Nr. der Systematik	Gütergruppe	Empfang			Versand		
		Januar bis Dezember			Januar bis Dezember		
		2022	2021	Veränderung in %	2022	2021	Veränderung in %
		1 000 t			1 000 t		
053	Leder und Lederwaren	324,7	257,7	26,0	30,0	34,7	- 13,4
06	Holzwaren, Papier, Pappe, Druckerzeugnisse	3 375,3	3 982,4	- 15,2	8 023,0	8 898,6	- 9,8
061	Holz-, Kork- und Flechtwaren (ohne Möbel)	1 549,5	1 662,7	- 6,8	4 084,7	3 879,2	5,3
062	Papier, Pappe und Waren daraus	1 782,8	2 266,7	- 21,3	3 934,4	5 013,2	- 21,5
063	Verlags- und Druckerzeugnisse, bespielte Ton-, Bild- und Datenträger	43,1	52,9	- 18,7	3,9	6,2	- 37,2
07	Kokerei- und Mineralölerzeugnisse	6 575,3	6 384,6	3,0	2 106,6	2 945,5	- 28,5
071	Kokereierzeugnisse; Briketts und ähnliche feste Brennstoffe	14,5	11,6	25,8	24,0	22,9	4,9
072	Flüssige Mineralölerzeugnisse	6 471,7	6 136,2	5,5	2 001,7	2 540,3	- 21,2
073	Gasförmige, verflüssigte oder verdichtete Mineralölerzeugnisse	1,9	0,9	113,3	16,4	-	x
074	Feste oder wachsartige Mineralölerzeugnisse	87,1	235,9	- 63,1	64,5	382,3	- 83,1
08	Chemische Erzeugnisse etc.	5 738,0	6 026,6	- 4,8	8 718,7	9 601,8	- 9,2
081	Chemische Grundstoffe, mineralisch	669,1	700,8	- 4,5	1 282,7	1 435,5	- 10,6
082	Chemische Grundstoffe, organisch	833,3	951,5	- 12,4	886,5	1 161,8	- 23,7
083	Stickstoffverbindungen und Düngemittel	247,9	421,0	- 41,1	3 112,9	3 718,8	- 16,3
084	Basiskunststoffe und synthetischer Kautschuk in Primärformen	1 106,0	1 085,5	1,9	1 174,2	1 001,3	17,3
085	Pharmazeutische und paracheimische Erzeugnisse	1 227,9	1 219,4	0,7	1 394,0	1 437,3	- 3,0
086	Gummi- oder Kunststoffwaren	1 653,9	1 648,3	0,3	868,3	847,1	2,5
087	Spalt- und Brutstoffe	-	-	x	-	-	x
09	Sonstige Mineralerzeugnisse	1 362,4	1 466,5	- 7,1	918,9	1 114,4	- 17,5
091	Glas und Glaswaren, Porzellan und keramische Erzeugnisse	748,5	828,1	- 9,6	464,2	618,5	- 25,0
092	Zement, Kalk, gebrannter Gips	17,7	10,6	67,7	46,0	38,9	18,3
093	Sonstige Baumaterialien und -erzeugnisse	596,2	627,9	- 5,0	408,7	457,0	- 10,6
10	Metalle und Metallerzeugnisse	3 262,4	3 331,6	- 2,1	2 705,7	3 378,8	- 19,9
101	Roheisen und Stahl; Ferrolegierungen und Erzeugnisse (ohne Rohre)	730,1	843,1	- 13,4	1 424,6	1 844,8	- 22,8
102	NE-Metalle und Halbzeug daraus	548,5	527,5	4,0	412,3	547,6	- 24,7
103	Rohre und Hohlprofile; Rohrform-, Rohrverschluss	125,8	127,1	- 1,0	69,3	105,3	- 34,2
104	Stahl- und Leichtmetallbauerzeugnisse	150,6	156,6	- 3,9	123,8	127,3	- 2,7
105	Heizkessel, Waffen und sonstige Metallerzeugnisse	1 707,3	1 677,2	1,8	675,6	753,8	- 10,4
11	Maschinen und Ausrüstungen, Haushaltsgeräte etc.	4 669,1	4 519,8	3,3	2 023,5	1 823,9	10,9
111	Land- und forstwirtschaftliche Maschinen	141,1	135,3	4,3	108,3	97,3	11,3
112	Haushaltsgeräte a.n.g. (Weiße Ware)	585,8	692,1	- 15,4	220,1	249,3	- 11,7
113	Büromaschinen, Datenverarbeitungsgeräte und -einrichtungen	88,6	105,8	- 16,3	9,1	13,4	- 32,0

2. Seeverkehr des Hafens Hamburg nach Gütergruppen¹

Nr. der Systematik	Gütergruppe	Empfang			Versand		
		Januar bis Dezember			Januar bis Dezember		
		2022	2021	Veränderung in %	2022	2021	Veränderung in %
		1 000 t			1 000 t		
114	Geräte der Elektrizitätserzeugung und -verteilung u.Ä.	1 212,7	1 196,9	1,3	392,8	346,0	13,5
115	Elektronische Bauelemente und Übertragungsgeräte	354,8	244,2	45,3	29,3	36,0	- 18,7
116	Rundfunk- und Fernsehgeräte; Geräte zur Bild- und Tonaufzeichnung	97,6	125,2	- 22,1	6,9	12,9	- 46,5
117	Medizin-, Mess-, steuerungs- und regelungstechnische Erzeugnisse	178,7	190,3	- 6,1	57,4	59,9	- 4,2
118	Sonstige Maschinen, Werkzeugmaschinen und Teile dafür	2 009,9	1 830,0	9,8	1 199,6	1 009,1	18,9
12	Fahrzeuge	1 461,5	1 477,7	- 1,1	1 290,5	1 434,7	- 10,0
121	Erzeugnisse der Automobilindustrie	973,7	963,1	1,1	1 074,5	1 188,8	- 9,6
122	Sonstige Fahrzeuge	487,8	514,6	- 5,2	216,0	245,9	- 12,1
13	Möbel, Schmuck, Musikinstrumente	1 306,4	1 657,1	- 21,2	794,7	830,7	- 4,3
131	Möbel	673,7	848,3	- 20,6	655,7	656,2	- 0,1
132	Sonstige Erzeugnisse	632,7	808,8	- 21,8	139,0	174,6	- 20,3
14	Sekundärrohstoffe, Abfälle	643,7	718,9	- 10,5	1 309,8	1 335,3	- 1,9
141	Hausmüll und kommunale Abfälle	117,5	3,5	3 295,0	0,9	-	x
142	Sonstige Abfälle und Sekundärrohstoffe	526,2	715,4	- 26,5	1 309,0	1 335,3	- 2,0
15	Post, Pakete	-	-	x	-	-	x
151	Post	-	-	x	-	-	x
152	Pakete, Päckchen	-	-	x	-	-	x
16	Paletten und anderes Verpackungsmaterial im Einsatz, leer	-	-	x	-	0,3	x
17	Umzugsgut und sonstige nichtmarktbestimmte Güter	-	-	x	-	-	x
171	Privates Umzugsgut	-	-	x	-	-	x
172	Von den Fahrgästen getrennt befördertes Gepäck	-	-	x	-	-	x
174	Ausrüstungen, Gerüste	-	-	x	-	-	x
175	sonstige nichtmarktbestimmte Güter	-	-	x	-	-	x
18	Sammelgut	408,8	254,1	60,9	532,2	549,3	- 3,1
19	Gutart unbekannt	2 698,9	2 705,8	- 0,3	2 224,4	2 198,1	1,2
191	Nicht identifizierbare Güter in Containern oder Wechselbehältern	2 625,0	2 682,7	- 2,2	2 153,2	2 159,6	- 0,3
192	Sonstige nicht identifizierbare Güter	73,9	23,1	219,9	71,2	38,5	85,1
	Eigengewichte der Container und sonstigen Ladungsträger	8 243,9	8 817,1	- 6,5	7 967,5	8 334,0	- 4,4
	Insgesamt	61 180,5	64 941,1	- 5,8	42 034,1	46 214,7	- 9,0

¹ Ohne Eigengewichte der Ladungsträger

3a. Empfang im Seeverkehr des Hafens Hamburg nach Verkehrsbereichen

Verkehrsbereich	Empfang					
	Insgesamt ¹			darunter in Containern ¹		
	Januar bis Dezember			Januar bis Dezember		
	2022	2021	Veränderung in %	2022	2021	Veränderung in %
	1 000 t			1 000 t		
Bundesrepublik Deutschland	735,6	340,8	115,9	380,4	190,9	99,2
Übriges Europa	22 538,4	26 361,0	- 14,5	9 851,1	10 574,6	- 6,8
davon						
Ostseegebiete (einschließlich Kattegat)	11 118,2	14 654,3	- 24,1	6 211,5	7 498,7	- 17,2
Nordeuropa (Nordsee, Eismeer), Grönland	4 960,0	5 117,7	- 3,1	638,0	656,5	- 2,8
Großbritannien und Irland	1 796,3	1 757,5	2,2	851,1	396,2	114,8
Westeuropa am Kanal	2 462,6	1 981,8	24,3	811,6	581,4	39,6
Süd- und Westeuropa am Atlantik	424,4	384,9	10,3	94,5	145,5	- 35,1
Südeuropa am Mittelmeer	351,7	349,9	0,5	139,8	212,6	- 34,2
Südosteuropa am Mittelmeer und am Schwarzen Meer	1 425,1	2 114,8	- 32,6	1 104,5	1 083,8	1,9
Europäisches Binnenland	-	-	x	-	-	x
Europa zusammen	23 274,0	26 701,7	- 12,8	10 231,5	10 765,5	- 5,0
Nordafrika am Mittelmeer	361,0	315,3	14,5	205,3	267,7	- 23,3
Nordafrika am Atlantik	660,1	452,0	46,0	640,6	403,9	58,6
Westafrika	665,7	613,9	8,4	189,5	265,6	- 28,7
Südliches Afrika	3 132,8	2 790,3	12,3	102,0	118,5	- 14,0
Ostafrika	132,3	38,8	240,6	54,6	36,3	50,5
Afrika am Golf v. Aden und am Roten Meer	14,3	7,8	83,4	4,3	4,2	0,2
Afrika zusammen	4 966,2	4 218,1	17,7	1 196,2	1 096,3	9,1
Nordamerika am Atlantik	4 908,5	4 595,4	6,8	1 279,8	1 220,3	4,9
Golf von Mexiko und Karibisches Meer	3 762,1	3 402,7	10,6	910,5	992,0	- 8,2
Südamerika am Atlantik	2 940,1	3 791,0	- 22,4	972,6	1 302,7	- 25,3
Nordamerika am Pazifik	640,3	801,3	- 20,1	157,1	148,5	5,8
Mittelamerika am Pazifik	6,7	68,3	- 90,2	1,2	1,6	- 21,5
Südamerika am Pazifik	809,8	906,4	- 10,7	809,8	894,8	- 9,5
Amerikanisches Binnenland	-	-	x	-	-	x
Amerika zusammen	13 067,5	13 565,1	- 3,7	4 130,9	4 559,8	- 9,4
Nahost am Mittelmeer	122,6	163,4	- 25,0	122,1	163,4	- 25,3
Arabien und Persischer Golf	594,8	631,2	- 5,8	285,4	239,1	19,4
Mittelost	1 966,7	1 836,6	7,1	1 835,0	1 836,5	- 0,1
Fernost	16 120,7	16 596,5	- 2,9	15 808,0	16 372,6	- 3,4
Asien zusammen	18 804,9	19 227,7	- 2,2	18 050,5	18 611,6	- 3,0
Australien und Ozeanien	1 068,0	1 228,4	- 13,1	44,2	45,2	- 2,2
Nicht ermittelte Länder, Polargebiete	-	-	x	-	-	x
Insgesamt	61 180,5	64 941,1	- 5,8	33 653,3	35 078,4	- 4,1

¹ Ohne Eigengewicht der Ladungsträger

3b. Versand im Seeverkehr des Hafens Hamburg nach Verkehrsbereichen

Verkehrsbereich	Versand					
	Insgesamt ¹			darunter in Containern ¹		
	Januar bis Dezember			Januar bis Dezember		
	2022	2021	Veränderung in %	2022	2021	Veränderung in %
	1 000 t			1 000 t		
Bundesrepublik Deutschland	483,7	439,6	10,0	137,2	127,0	8,0
Übriges Europa	13 159,3	15 842,4	- 16,9	8 286,1	9 687,0	- 14,5
davon						
Ostseegebiete (einschließlich Kattegat)	6 366,1	7 423,9	- 14,2	5 388,2	6 089,0	- 11,5
Nordeuropa (Nordsee, Eismeer), Grönland	741,4	754,2	- 1,7	416,6	404,8	2,9
Großbritannien und Irland	1 029,8	1 424,1	- 27,7	240,2	376,5	- 36,2
Westeuropa am Kanal	2 378,8	3 283,1	- 27,5	1 011,9	1 356,9	- 25,4
Süd- und Westeuropa am Atlantik	659,5	926,5	- 28,8	67,4	231,2	- 70,8
Südeuropa am Mittelmeer	235,6	258,6	- 8,9	29,8	25,1	18,6
Südosteuropa am Mittelmeer und am Schwarzen Meer	1 748,1	1 771,9	- 1,3	1 132,0	1 203,5	- 5,9
Europäisches Binnenland	-	-	x	-	-	x
Europa zusammen	13 643,0	16 281,9	- 16,2	8 423,3	9 814,0	- 14,2
Nordafrika am Mittelmeer	851,0	1 796,1	- 52,6	410,0	493,7	- 17,0
Nordafrika am Atlantik	1 107,6	642,4	72,4	609,4	528,3	15,4
Westafrika	616,9	642,9	- 4,0	184,8	333,0	- 44,5
Südliches Afrika	455,8	407,2	11,9	248,8	286,8	- 13,2
Ostafrika	495,8	469,4	5,6	387,9	408,0	- 4,9
Afrika am Golf v. Aden und am Roten Meer	9,3	4,0	131,2	-	-	x
Afrika zusammen	3 536,5	3 962,1	- 10,7	1 840,9	2 049,8	- 10,2
Nordamerika am Atlantik	3 622,2	3 587,6	1,0	3 208,9	3 087,0	3,9
Golf von Mexiko und Karibisches Meer	2 060,3	2 131,6	- 3,3	1 516,6	1 727,8	- 12,2
Südamerika am Atlantik	2 463,6	2 711,9	- 9,2	1 241,8	1 518,1	- 18,2
Nordamerika am Pazifik	250,4	321,2	- 22,1	228,8	300,1	- 23,8
Mittelamerika am Pazifik	-	5,5	x	-	-	x
Südamerika am Pazifik	1 108,2	1 182,6	- 6,3	987,2	1 165,7	- 15,3
Amerikanisches Binnenland	-	-	x	-	-	x
Amerika zusammen	9 504,6	9 940,5	- 4,4	7 183,3	7 798,7	- 7,9
Nahost am Mittelmeer	375,4	641,1	- 41,5	370,1	637,1	- 41,9
Arabien und Persischer Golf	1 850,6	1 507,6	22,7	1 654,1	1 489,8	11,0
Mittelost	1 294,9	1 360,1	- 4,8	1 236,5	1 300,4	- 4,9
Fernost	11 551,2	12 277,0	- 5,9	11 197,3	12 006,1	- 6,7
Asien zusammen	15 072,0	15 785,8	- 4,5	14 457,9	15 433,4	- 6,3
Australien und Ozeanien	278,0	244,3	13,8	249,6	210,1	18,8
Nicht ermittelte Länder, Polargebiete	-	-	x	-	-	x
Insgesamt	42 034,1	46 214,7	- 9,0	32 155,0	35 306,0	- 8,9

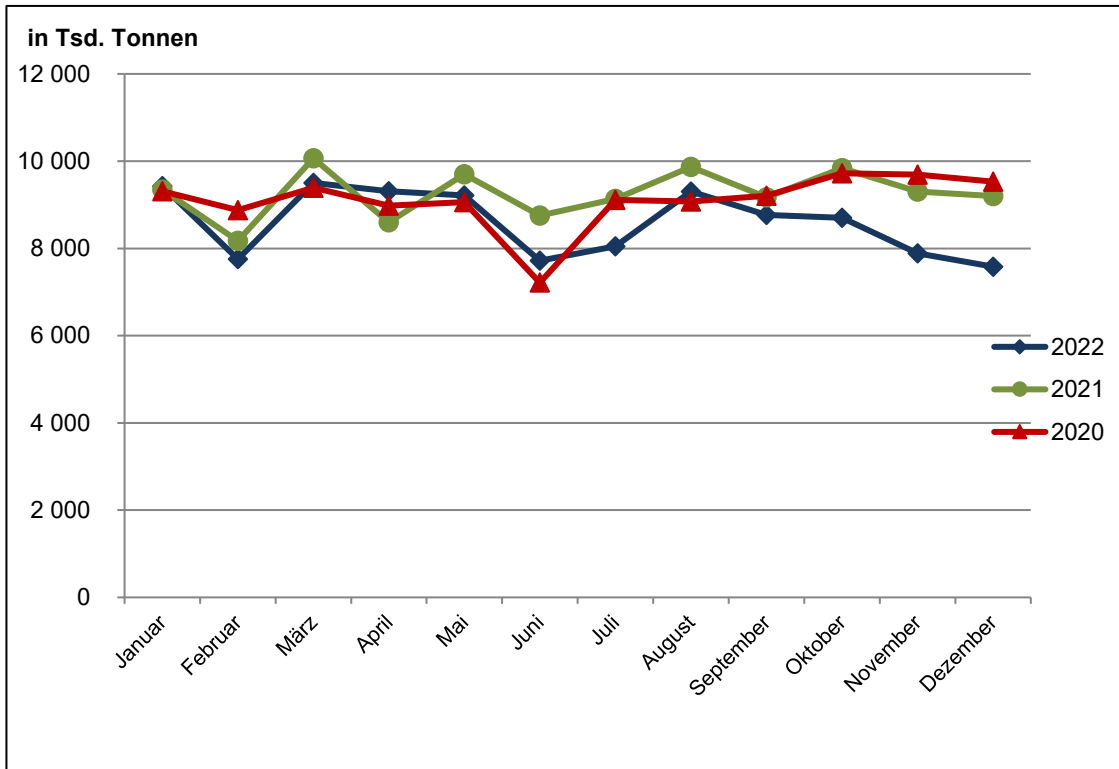
¹ Ohne Eigengewicht der Ladungsträger

4. Containerverkehr des Hafens Hamburg nach Verkehrsbereichen

Verkehrsbereich	Januar bis Dezember						
	Empfang		Versand		Insgesamt		Veränderung in %
	2022	2021	2022	2021	2022	2021	
	TEU ²						
Bundesrepublik Deutschland	38 712	20 549	21 012	17 239	59 724	37 788	
Übriges Europa	1 133 795	1 238 132	986 009	1 157 314	2 119 804	2 395 446	- 11,5
davon							
Ostseegebiete (einschließlich Kattegat)	662 950	760 690	666 311	780 880	1 329 261	1 541 570	- 13,8
Nordeuropa (Nordsee, Eismeer), Grönland	65 158	64 346	62 681	60 396	127 839	124 742	2,5
Großbritannien und Irland	180 546	199 970	24 393	39 283	204 939	239 253	- 14,3
Westeuropa am Kanal	91 341	67 956	110 679	137 795	202 020	205 751	- 1,8
Süd- und Westeuropa am Atlantik	7 344	11 334	11 989	26 059	19 333	37 393	- 48,3
Südeuropa am Mittelmeer	12 304	16 611	9 543	4 640	21 847	21 251	2,8
Südosteuropa am Mittelmeer und am Schwarzen Meer	114 152	117 225	100 413	108 261	214 565	225 486	- 4,8
Europäisches Binnenland	-	-	-	-	-	-	-
Europa zusammen	1 172 507	1 258 681	1 007 021	1 174 553	2 179 528	2 433 234	- 10,4
Nordafrika am Mittelmeer	19 220	26 711	41 006	49 991	60 226	76 702	- 21,5
Nordafrika am Atlantik	58 635	44 779	59 125	48 950	117 760	93 729	25,6
Westafrika	24 455	37 725	17 275	28 152	41 730	65 877	- 36,7
Südliches Afrika	9 765	11 124	34 723	32 172	44 488	43 296	2,8
Ostafrika	4 500	2 939	35 024	35 071	39 524	38 010	4,0
Afrika am Golf von Aden und am Roten Meer	287	257	20	-	307	257	19,5
Afrika zusammen	116 862	123 535	187 173	194 336	304 035	317 871	- 4,4
Nordamerika am Atlantik	260 496	270 108	427 792	404 358	688 288	674 466	2,0
Golf von Mexiko und Karibisches Meer	117 491	119 399	182 778	209 495	300 269	328 894	- 8,7
Südamerika am Atlantik	73 753	94 851	170 371	187 063	244 124	281 914	- 13,4
Nordamerika am Pazifik	22 002	20 275	33 240	39 484	55 242	59 759	- 7,6
Mittelamerika am Pazifik	88	140	-	-	88	140	- 37,1
Südamerika am Pazifik	72 076	76 504	99 034	114 806	171 110	191 310	- 10,6
Amerikanisches Binnenland	-	-	-	-	-	-	-
Amerika zusammen	545 906	581 277	913 215	955 206	1 459 121	1 536 483	- 5,0
Nahost am Mittelmeer	15 516	25 340	40 850	65 519	56 366	90 859	- 38,0
Arabien und Persischer Golf	30 494	26 310	179 517	160 635	210 011	186 945	12,3
Mittelost	215 396	213 746	129 669	126 466	345 065	340 212	1,4
Fernost	2 129 572	2 289 094	1 613 506	1 573 104	3 743 078	3 862 198	- 3,1
Asien zusammen	2 390 978	2 554 490	1 963 542	1 925 724	4 354 520	4 480 214	- 2,8
Australien und Ozeanien	2 995	3 917	32 515	27 471	35 510	31 388	13,1
Nicht ermittelte Länder, Polargebiete	-	-	-	-	-	-	-
Insgesamt	4 229 248	4 521 900	4 103 466	4 277 290	8 332 714	8 799 190	- 5,3

² Twenty-foot Equivalent Unit

Grafik 1: Seegüterumschlag des Hafens Hamburg im Jahresvergleich



Grafik 2: Schiffsverkehr über See in den Monaten Januar bis Dezember 2022

