

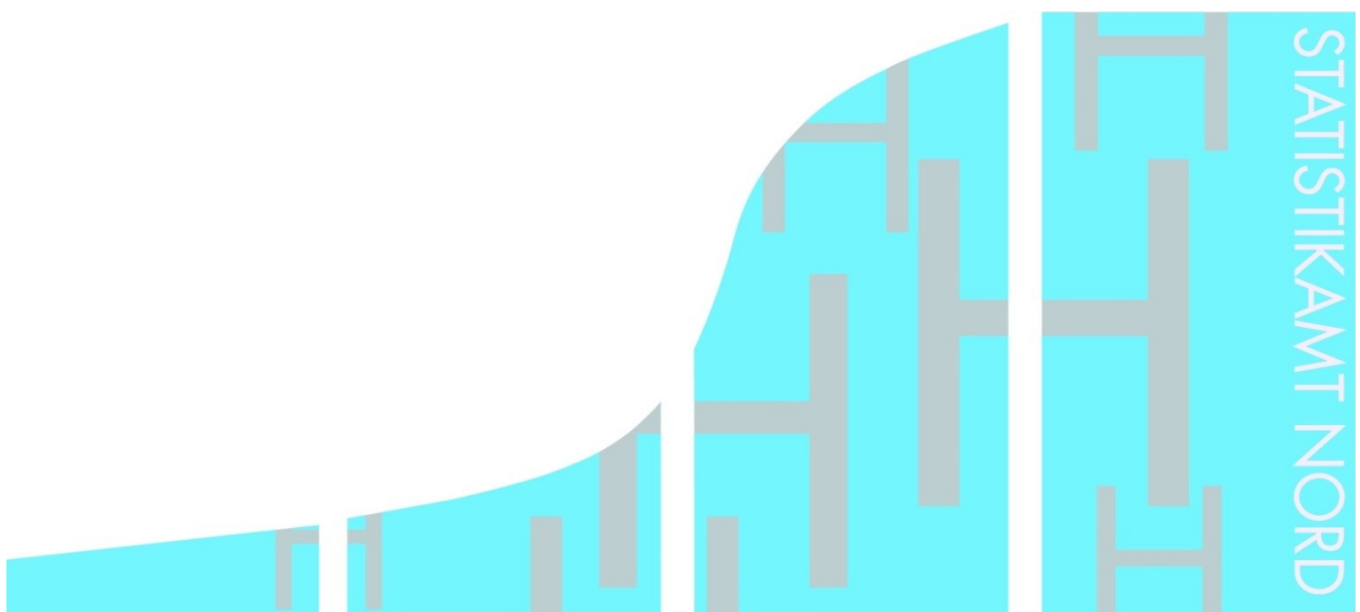
STATISTISCHE BERICHTE

Kennziffer: H I 1 - m 1/16 SH

# Straßenverkehrsunfälle in Schleswig-Holstein Januar 2016

- Vorläufige Ergebnisse -

Herausgegeben am: 24. März 2016



## Impressum

### Statistische Berichte

#### Herausgeber

#### Statistisches Amt für Hamburg und Schleswig-Holstein

– Anstalt des öffentlichen Rechts –

Steckelhörn 12  
20457 Hamburg

#### Auskunft zu dieser Veröffentlichung:

Verena Hein

Telefon: 0431 6895-9143

E-Mail: [verkehr@statistik-nord.de](mailto:verkehr@statistik-nord.de)

#### Auskunftsdienst:

E-Mail: [info@statistik-nord.de](mailto:info@statistik-nord.de)

Auskünfte: 040 42831-1766

0431 6895-9393

Internet: [www.statistik-nord.de](http://www.statistik-nord.de)

© Statistisches Amt für Hamburg und Schleswig-Holstein, Hamburg 2016

Auszugsweise Vervielfältigung und Verbreitung mit Quellenangabe gestattet.

Sofern in den Produkten auf das Vorhandensein von Copyrightrechten Dritter hingewiesen wird, sind die in deren Produkten ausgewiesenen Copyrightbestimmungen zu wahren. Alle übrigen Rechte bleiben vorbehalten.

#### Zeichenerklärung

0	weniger als die Hälfte von 1 in der letzten besetzten Stelle, jedoch mehr als nichts
–	nichts vorhanden (genau Null)
...	Angabe fällt später an
·	Zahlenwert unbekannt oder geheim zu halten
x	Tabellenfach gesperrt, weil Aussage nicht sinnvoll
p	vorläufiges Ergebnis
r	berichtetes Ergebnis
s	geschätztes Ergebnis
a.n.g	anderweitig nicht genannt
u.dgl.	und dergleichen
( )	Zahlenwert mit eingeschränkter Aussagekraft
/	Zahlenwert nicht sicher genug

## Erläuterungen

### Rechtsgrundlage

Gesetz über die Statistik der Straßenverkehrsunfälle (Straßenverkehrsunfallstatistikgesetz – StVUnfStatG) vom 15. Juni 1990, zuletzt geändert durch Artikel 298 der Verordnung vom 31. Oktober 2006 (BGBl. I S. 2407) und in der Verordnung zur näheren Bestimmung des schwerwiegenden Unfalls mit Sachschaden vom 21. Dezember 1994, zuletzt geändert durch Artikel 3 der Verordnung zur Änderung der Anlage zu § 24 a des Straßenverkehrsgesetzes und anderer Vorschriften vom 6. Juni 2007 (BGBl. I S. 1045).

### Methodische Hinweise

Die Straßenverkehrsunfallstatistik ist eine Sekundärstatistik, die die Angaben der amtlichen Straßenverkehrsunfallanzeigen auswertet. Aus der Auskunftspflicht der Polizeidienststellen folgt, dass die Statistik nur solche Unfälle erfasst, von denen die Polizei Kenntnis erhält; das sind vor allem solche mit schweren Folgen. Insbesondere bei Verkehrsunfällen mit nur Sachschaden oder mit nur geringfügigen Verletzungen kann es zu einer gütlichen Einigung zwischen den unfallbeteiligten Verkehrsteilnehmern kommen. Diese Unfälle werden der Polizei nicht angezeigt und sind insofern statistisch nicht erfasst.

Die bis Dezember 2007 ausgewiesene Unfallkategorie „Sonstige Alkoholunfälle“ wurde ab Januar 2008 umbenannt in „Sonstige Unfälle unter dem Einfluss berauschender Mittel“. Diese Kategorie umfasst nun zusätzlich auch sonstige Unfälle unter dem Einfluss anderer berauschender Mittel (z.B. Drogen, Rauschgift), die bislang der Unfallkategorie „Übrige Unfälle mit Sachschaden“ zugeordnet wurden. Ein Vergleich mit zurückliegenden Berichtszeiträumen vor 2008 ist deshalb nur eingeschränkt möglich.

### Weitere Informationen

Alle Monatsergebnisse des laufenden Jahres sind vorläufig. Jahresergebnisse mit endgültigen Monatswerten werden im Statistischen Bericht H I 1 - j veröffentlicht. Bundeszahlen veröffentlicht das Statistische Bundesamt in der Fachserie 8, Reihe 7.

## Erläuterungen zu einzelnen Merkmalen:

### Unfälle

Erfasst sind Straßenverkehrsunfälle, die infolge des Fahrverkehrs auf öffentlichen Wegen und Plätzen entstanden sind und die von der Polizei aufgenommen wurden.

### Unfälle mit Personenschaden

- Unfall mit Getöteten: mindestens ein getöteter Verkehrsteilnehmer
- Unfall mit Verletzten: mindestens ein Leicht- oder Schwerverletzter, aber keine Getöteten

### Schwerwiegende Unfälle mit Sachschaden im engeren Sinne

Unfälle, bei denen ein Straftatbestand oder eine Ordnungswidrigkeit (Bußgeld) vorlag und bei denen gleichzeitig mindestens ein Kfz aufgrund eines Unfallschadens von der Unfallstelle abgeschleppt werden musste. Hierzu zählen auch Fälle unter dem Einfluss berauschender Mittel.

### Sonstige Sachschadenunfälle unter dem Einfluss berauschender Mittel

Unfälle, bei denen mindestens ein Unfallbeteiligter unter dem Einfluss von Alkohol oder anderen berauschenden Mitteln (z.B. Drogen, Rauschgift) stand und gleichzeitig alle beteiligten Kfz noch fahrbereit waren.

### Übrige Unfälle mit nur Sachschaden

Unfälle, bei denen alle beteiligten Kfz noch fahrbereit waren und kein Unfallbeteiligter unter dem Einfluss von Alkohol oder anderen berauschenden Mitteln stand.

### Getötete

Als Verkehrstoter gilt, wer innerhalb von 30 Tagen an den Folgen eines Straßenverkehrsunfalls verstirbt. Auch aufgrund der hierdurch veranlassten Nachmeldungen kann die Summe der vorläufigen Monatsergebnisse leicht vom endgültigen Jahresergebnis abweichen.

### Schwerverletzte

Personen, die zur stationären Behandlung (mindestens 24 Stunden) in einem Krankenhaus aufgenommen wurden.

**Tabelle 1: Straßenverkehrsunfälle und verunglückte Personen in Schleswig-Holstein  
von Februar 2014 bis Januar 2016**

Jahr	Monat	Unfälle					Verunglückte Personen	
		insgesamt	davon				Getötete	Verletzte
			Unfälle mit Personen- schaden	Unfälle mit nur Sachschaden				
				schwer- wiegende im engeren Sinne	sonstige unter dem Einfluss berauschen- der Mittel	übrige		
Anzahl								
2014	Februar	5 465	740	179	33	4 513	9	1 010
	März	5 742	882	162	34	4 664	6	1 163
	April	6 542	953	153	38	5 398	10	1 213
	Mai	6 849	1 128	144	32	5 545	11	1 415
	Juni	6 861	1 228	163	38	5 432	9	1 546
	Juli	6 948	1 276	169	34	5 469	10	1 667
	August	7 075	1 188	190	55	5 642	14	1 563
	September	6 696	1 208	163	39	5 286	9	1 543
	Oktober	7 053	1 040	155	47	5 811	10	1 307
	November	6 867	962	176	30	5 699	16	1 232
	Dezember	7 202	990	241	37	5 934	10	1 270
2015	Januar	7 443	990	225	32	6 196	5	1 273
<b>Summe</b>	<b>Februar 2014 bis Januar 2015</b>	<b>80 743</b>	<b>12 585</b>	<b>2 120</b>	<b>449</b>	<b>65 589</b>	<b>119</b>	<b>16 202</b>
2015	Februar	5 289	663	159	26	4 441	9	847
	März	6 256	891	157	35	5 173	8	1 161
	April	6 615	904	184	26	5 501	10	1 187
	Mai	7 573	1 087	199	37	6 250	8	1 415
	Juni	7 460	1 335	162	35	5 928	12	1 667
	Juli	7 488	1 284	190	34	5 980	12	1 709
	August	7 196	1 230	172	43	5 751	9	1 605
	September	7 141	1 171	190	47	5 733	8	1 491
	Oktober	7 520	1 073	205	42	6 200	10	1 387
	November	7 807	1 112	218	40	6 437	9	1 418
	Dezember	7 551	949	187	30	6 385	7	1 211
2016	Januar	6 209	748	203	30	5 228	10	989
<b>Summe</b>	<b>Februar 2015 bis Januar 2016</b>	<b>84 105</b>	<b>12 447</b>	<b>2 226</b>	<b>425</b>	<b>69 007</b>	<b>112</b>	<b>16 087</b>
Veränderung in %		4,2	- 1,1	5,0	- 5,3	5,2	- 5,9	- 0,7

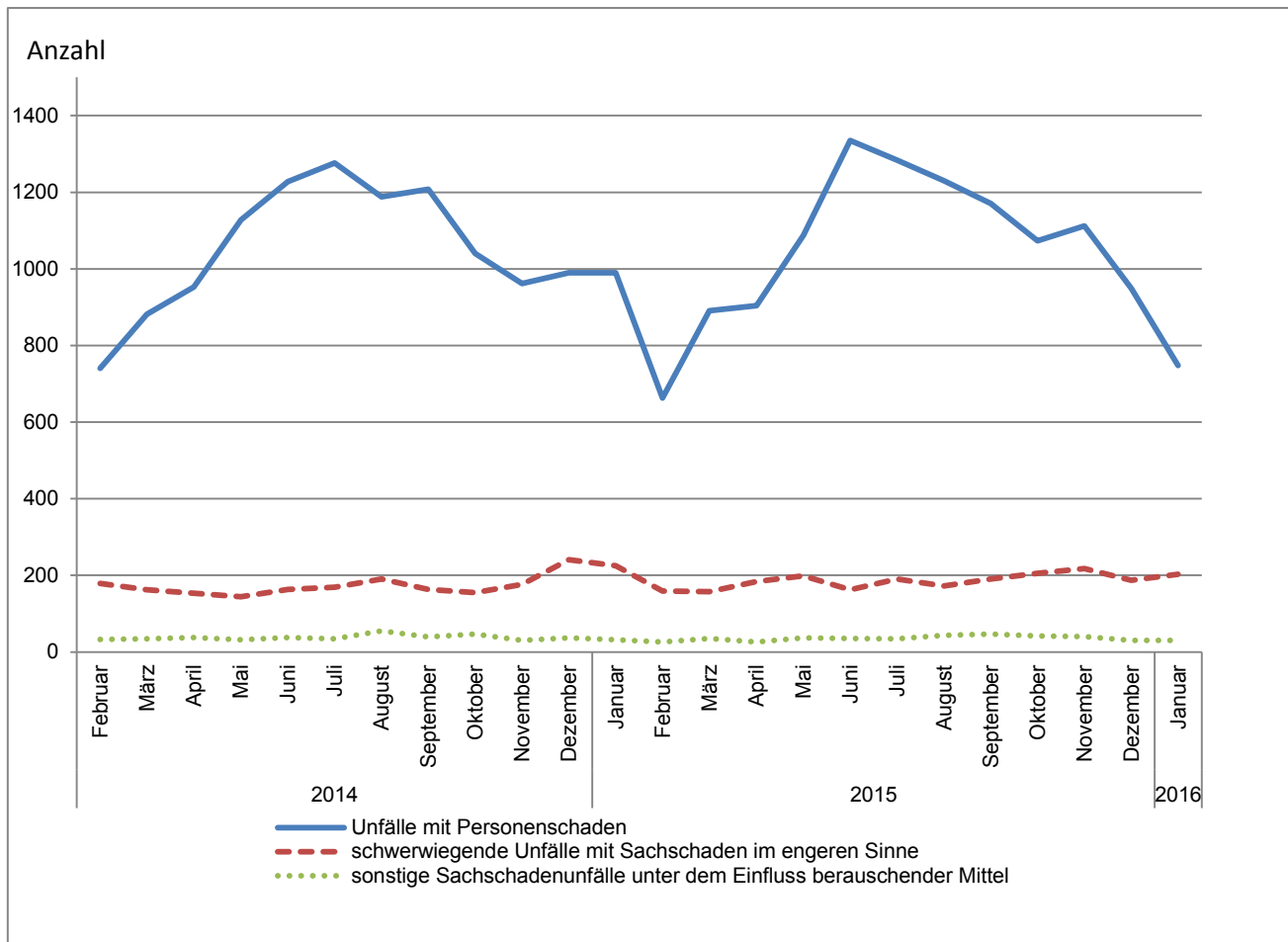
**Tabelle 2: Straßenverkehrsunfälle und verunglückte Personen in Schleswig-Holstein im Januar 2016 nach Kreisen**

kreisfreie Stadt  Kreis	Unfälle					Verunglückte Personen	
	insgesamt	davon				Getötete	Verletzte
		Unfälle mit Personenschaden	Unfälle mit nur Sachschaden				
			schwerwiegende im engeren Sinne	sonstige unter dem Einfluss berauschender Mittel	übrige		
Anzahl							
01 Flensburg	189	23	4	2	160	–	32
02 Kiel	614	61	14	1	538	–	82
03 Lübeck	573	57	7	4	505	1	77
04 Neumünster	175	32	9	–	134	2	44
Kreisfreie Städte	1 551	173	34	7	1 337	3	235
51 Dithmarschen	284	32	6	3	243	1	47
53 Hzgt. Lauenburg	423	38	12	5	368	–	48
54 Nordfriesland	306	41	5	1	259	–	55
55 Ostholstein	464	58	18	1	387	1	78
56 Pinneberg	589	88	24	4	473	–	107
57 Plön	291	32	12	–	247	–	44
58 Rendsb.-Eckernförde	472	57	19	1	395	1	73
59 Schleswig-Flensburg	391	51	15	–	325	3	68
60 Segeberg	601	65	18	5	513	–	85
61 Steinburg	285	42	11	1	231	–	54
62 Stormarn	552	71	29	2	450	1	95
Kreise	4 658	575	169	23	3 891	7	754
<b>Schleswig-Holstein</b>	<b>6 209</b>	<b>748</b>	<b>203</b>	<b>30</b>	<b>5 228</b>	<b>10</b>	<b>989</b>
dagegen							
Januar 2015	7 443	990	225	32	6 196	5	1 273
Veränderung in %	- 16,6	- 24,4	- 9,8	- 6,3	- 15,6	100,0	- 22,3

**Tabelle 3: Straßenverkehrsunfälle und verunglückte Personen in Schleswig-Holstein im Dezember 2015 nach Kreisen**

kreisfreie Stadt  Kreis	Unfälle					Verunglückte Personen	
	insgesamt	davon				Getötete	Verletzte
		Unfälle mit Personenschaden	Unfälle mit nur Sachschaden				
			schwerwiegende im engeren Sinne	sonstige unter dem Einfluss berauschender Mittel	übrige		
Anzahl							
01 Flensburg	274	32	4	–	238	–	36
02 Kiel	751	80	10	1	660	1	100
03 Lübeck	719	102	12	1	604	1	116
04 Neumünster	213	29	3	4	177	–	39
Kreisfreie Städte	1 957	243	29	6	1 679	2	291
51 Dithmarschen	298	50	10	1	237	–	62
53 Hzgt. Lauenburg	494	56	11	3	424	–	74
54 Nordfriesland	377	50	14	1	312	–	70
55 Ostholstein	544	60	16	3	465	–	70
56 Pinneberg	716	101	21	5	589	–	134
57 Plön	333	32	6	–	295	1	59
58 Rendsb.-Eckernförde	677	82	21	1	573	2	104
59 Schleswig-Flensburg	533	64	7	3	459	1	81
60 Segeberg	757	95	21	4	637	–	111
61 Steinburg	252	46	8	–	198	–	57
62 Stormarn	613	70	23	3	517	1	98
Kreise	5 594	706	158	24	4 706	5	920
<b>Schleswig-Holstein</b>	<b>7 551</b>	<b>949</b>	<b>187</b>	<b>30</b>	<b>6 385</b>	<b>7</b>	<b>1 211</b>
dagegen							
Dezember 2014	7 202	990	241	37	5 934	10	1 270
Veränderung in %	4,8	- 4,1	- 22,4	- 18,9	7,6	- 30,0	- 4,6

**Grafik 1: Straßenverkehrsunfälle in Schleswig-Holstein ohne übrige Sachschadenunfälle von Februar 2014 bis Januar 2016**



**Grafik 2: Straßenverkehrsunfälle mit Personenschaden in Schleswig-Holstein im Januar 2016 nach Kreisen**

