

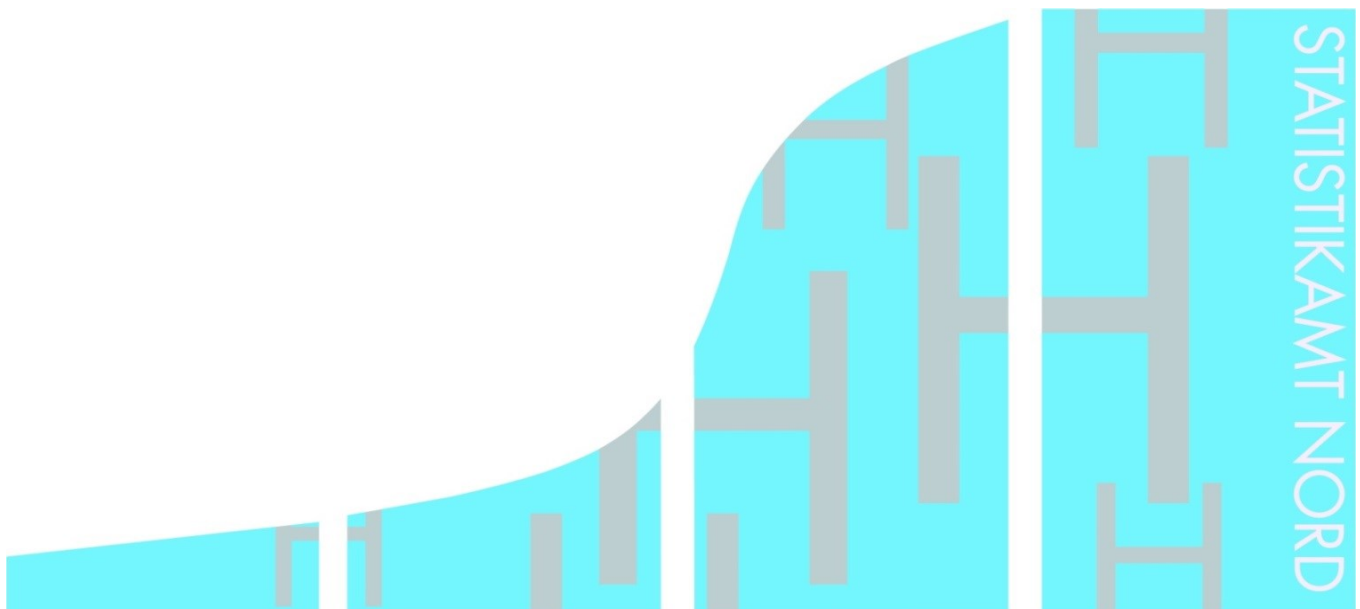
STATISTISCHE BERICHTE

Kennziffer: H I 1 - m 6/16 SH

# Straßenverkehrsunfälle in Schleswig-Holstein Juni 2016

- Vorläufige Ergebnisse -

Herausgegeben am: 18. August 2016



## Impressum

### Statistische Berichte

#### Herausgeber

#### Statistisches Amt für Hamburg und Schleswig-Holstein

– Anstalt des öffentlichen Rechts –

Steckelhörn 12  
20457 Hamburg

#### Auskunft zu dieser Veröffentlichung:

Verena Hein

Telefon: 0431 6895-9143

E-Mail: [verkehr@statistik-nord.de](mailto:verkehr@statistik-nord.de)

#### Auskunftsdienst:

E-Mail: [info@statistik-nord.de](mailto:info@statistik-nord.de)

Auskünfte: 040 42831-1766

0431 6895-9393

Internet: [www.statistik-nord.de](http://www.statistik-nord.de)

© Statistisches Amt für Hamburg und Schleswig-Holstein, Hamburg 2016

Auszugsweise Vervielfältigung und Verbreitung mit Quellenangabe gestattet.

Sofern in den Produkten auf das Vorhandensein von Copyrightrechten Dritter hingewiesen wird, sind die in deren Produkten ausgewiesenen Copyrightbestimmungen zu wahren. Alle übrigen Rechte bleiben vorbehalten.

#### Zeichenerklärung

0	weniger als die Hälfte von 1 in der letzten besetzten Stelle, jedoch mehr als nichts
–	nichts vorhanden (genau Null)
...	Angabe fällt später an
·	Zahlenwert unbekannt oder geheim zu halten
x	Tabellenfach gesperrt, weil Aussage nicht sinnvoll
p	vorläufiges Ergebnis
r	berichtetes Ergebnis
s	geschätztes Ergebnis
a.n.g	anderweitig nicht genannt
u.dgl.	und dergleichen
( )	Zahlenwert mit eingeschränkter Aussagekraft
/	Zahlenwert nicht sicher genug

## Erläuterungen

### Rechtsgrundlage

Gesetz über die Statistik der Straßenverkehrsunfälle (Straßenverkehrsunfallstatistikgesetz – StVUnfStatG) vom 15. Juni 1990, zuletzt geändert durch Artikel 298 der Verordnung vom 31. Oktober 2006 (BGBl. I S. 2407) und in der Verordnung zur näheren Bestimmung des schwerwiegenden Unfalls mit Sachschaden vom 21. Dezember 1994, zuletzt geändert durch Artikel 3 der Verordnung zur Änderung der Anlage zu § 24 a des Straßenverkehrsgesetzes und anderer Vorschriften vom 6. Juni 2007 (BGBl. I S. 1045).

### Methodische Hinweise

Die Straßenverkehrsunfallstatistik ist eine Sekundärstatistik, die die Angaben der amtlichen Straßenverkehrsunfallanzeigen auswertet. Aus der Auskunftspflicht der Polizeidienststellen folgt, dass die Statistik nur solche Unfälle erfasst, von denen die Polizei Kenntnis erhält; das sind vor allem solche mit schweren Folgen. Insbesondere bei Verkehrsunfällen mit nur Sachschaden oder mit nur geringfügigen Verletzungen kann es zu einer gütlichen Einigung zwischen den unfallbeteiligten Verkehrsteilnehmern kommen. Diese Unfälle werden der Polizei nicht angezeigt und sind insofern statistisch nicht erfasst.

Die bis Dezember 2007 ausgewiesene Unfallkategorie „Sonstige Alkoholunfälle“ wurde ab Januar 2008 umbenannt in „Sonstige Unfälle unter dem Einfluss berauschender Mittel“. Diese Kategorie umfasst nun zusätzlich auch sonstige Unfälle unter dem Einfluss anderer berauschender Mittel (z.B. Drogen, Rauschgift), die bislang der Unfallkategorie „Übrige Unfälle mit Sachschaden“ zugeordnet wurden. Ein Vergleich mit zurückliegenden Berichtszeiträumen vor 2008 ist deshalb nur eingeschränkt möglich.

### Weitere Informationen

Alle Monatsergebnisse des laufenden Jahres sind vorläufig. Jahresergebnisse mit endgültigen Monatswerten werden im Statistischen Bericht H I 1 - j veröffentlicht. Bundeszahlen veröffentlicht das Statistische Bundesamt in der Fachserie 8, Reihe 7.

## Erläuterungen zu einzelnen Merkmalen:

### Unfälle

Erfasst sind Straßenverkehrsunfälle, die infolge des Fahrverkehrs auf öffentlichen Wegen und Plätzen entstanden sind und die von der Polizei aufgenommen wurden.

### Unfälle mit Personenschaden

- Unfall mit Getöteten: mindestens ein getöteter Verkehrsteilnehmer
- Unfall mit Verletzten: mindestens ein Leicht- oder Schwerverletzter, aber keine Getöteten

### Schwerwiegende Unfälle mit Sachschaden im engeren Sinne

Unfälle, bei denen ein Straftatbestand oder eine Ordnungswidrigkeit (Bußgeld) vorlag und bei denen gleichzeitig mindestens ein Kfz aufgrund eines Unfallschadens von der Unfallstelle abgeschleppt werden musste. Hierzu zählen auch Fälle unter dem Einfluss berauschender Mittel.

### Sonstige Sachschadenunfälle unter dem Einfluss berauschender Mittel

Unfälle, bei denen mindestens ein Unfallbeteiligter unter dem Einfluss von Alkohol oder anderen berauschenden Mitteln (z.B. Drogen, Rauschgift) stand und gleichzeitig alle beteiligten Kfz noch fahrbereit waren.

### Übrige Unfälle mit nur Sachschaden

Unfälle, bei denen alle beteiligten Kfz noch fahrbereit waren und kein Unfallbeteiligter unter dem Einfluss von Alkohol oder anderen berauschenden Mitteln stand.

### Getötete

Als Verkehrstoter gilt, wer innerhalb von 30 Tagen an den Folgen eines Straßenverkehrsunfalls verstirbt. Auch aufgrund der hierdurch veranlassten Nachmeldungen kann die Summe der vorläufigen Monatsergebnisse leicht vom endgültigen Jahresergebnis abweichen.

### Schwerverletzte

Personen, die zur stationären Behandlung (mindestens 24 Stunden) in einem Krankenhaus aufgenommen wurden.

**Tabelle 1: Straßenverkehrsunfälle und verunglückte Personen in Schleswig-Holstein  
von Juli 2014 bis Juni 2016**

Jahr	Monat	Unfälle					Verunglückte Personen	
		insgesamt	davon			Getötete	Verletzte	
			Unfälle mit Personen- schaden	Unfälle mit nur Sachschaden				
				schwer- wiegende im engeren Sinne	sonstige unter dem Einfluss berauschen- der Mittel			übrige
Anzahl								
2014	Juli	6 948	1 276	169	34	5 469	10	1 667
	August	7 075	1 188	190	55	5 642	14	1 563
	September	6 696	1 208	163	39	5 286	9	1 543
	Oktober	7 053	1 040	155	47	5 811	10	1 307
	November	6 867	962	176	30	5 699	16	1 232
	Dezember	7 202	990	241	37	5 934	10	1 270
2015	Januar	7 443	990	225	32	6 196	5	1 273
	Februar	5 289	663	159	26	4 441	9	847
	März	6 256	891	157	35	5 173	8	1 161
	April	6 615	904	184	26	5 501	10	1 187
	Mai	7 574	1 088	199	37	6 250	8	1 416
	Juni	7 460	1 335	162	35	5 928	12	1 667
<b>Summe</b>	<b>Juli 2014 bis Juni 2015</b>	<b>82 478</b>	<b>12 535</b>	<b>2 180</b>	<b>433</b>	<b>67 330</b>	<b>121</b>	<b>16 133</b>
2015	Juli	7 488	1 284	190	34	5 980	12	1 709
	August	7 196	1 230	172	43	5 751	9	1 605
	September	7 141	1 171	190	47	5 733	8	1 491
	Oktober	7 521	1 074	205	42	6 200	10	1 388
	November	7 812	1 116	219	40	6 437	9	1 423
	Dezember	7 551	949	187	30	6 385	7	1 211
2016	Januar	6 238	767	202	31	5 238	10	1 014
	Februar	6 463	772	239	31	5 421	10	1 009
	März	4 791	799	147	30	3 815	14	1 063
	April	6 984	938	167	35	5 844	9	1 224
	Mai	7 758	1 245	195	38	6 280	10	1 607
	Juni	7 588	1 322	173	41	6 052	2	1 653
<b>Summe</b>	<b>Juli 2015 bis Juni 2016</b>	<b>84 531</b>	<b>12 667</b>	<b>2 286</b>	<b>442</b>	<b>69 136</b>	<b>110</b>	<b>16 397</b>
Veränderung in %		2,5	1,1	4,9	2,1	2,7	- 9,1	1,6

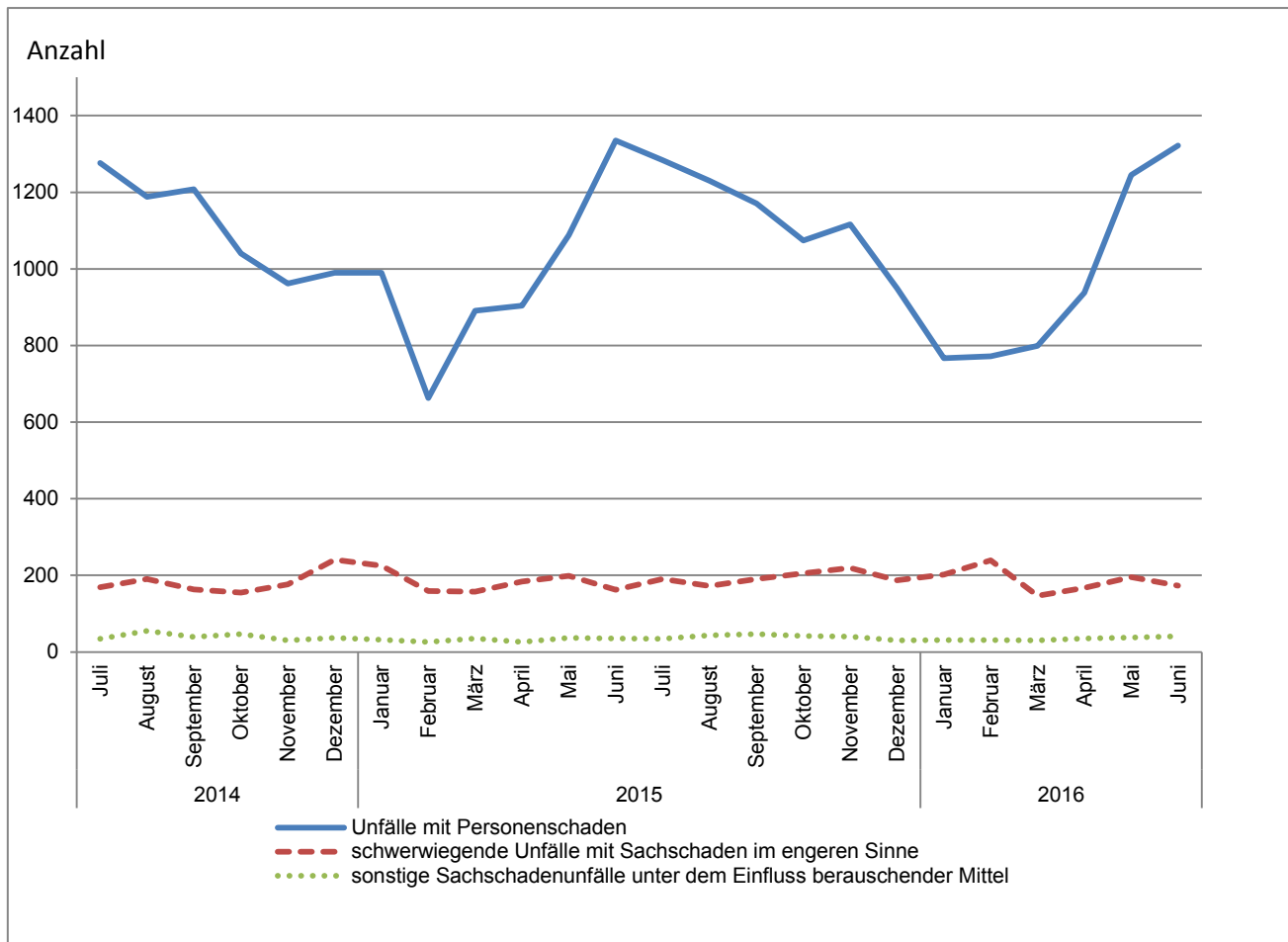
**Tabelle 2: Straßenverkehrsunfälle und verunglückte Personen in Schleswig-Holstein im Juni 2016 nach Kreisen**

kreisfreie Stadt  Kreis	Unfälle					Verunglückte Personen	
	insgesamt	davon				Getötete	Verletzte
		Unfälle mit Personenschaden	Unfälle mit nur Sachschaden				
			schwerwiegende im engeren Sinne	sonstige unter dem Einfluss berauschender Mittel	übrige		
Anzahl							
01 Flensburg	272	50	1	2	219	–	65
02 Kiel	899	123	5	3	768	–	143
03 Lübeck	677	116	13	4	544	–	140
04 Neumünster	204	42	7	1	154	–	46
Kreisfreie Städte	2 052	331	26	10	1 685	–	394
51 Dithmarschen	311	47	11	3	250	–	65
53 Hzgt. Lauenburg	473	67	9	3	394	–	85
54 Nordfriesland	386	89	13	2	282	–	128
55 Ostholstein	679	144	17	3	515	–	178
56 Pinneberg	679	131	17	4	527	–	155
57 Plön	315	49	3	3	260	–	62
58 Rendsb.-Eckernförde	649	114	22	3	510	–	142
59 Schleswig-Flensburg	414	74	7	2	331	–	102
60 Segeberg	677	116	16	2	543	–	149
61 Steinburg	277	45	10	3	219	1	58
62 Stormarn	676	115	22	3	536	1	135
Kreise	5 536	991	147	31	4 367	2	1 259
<b>Schleswig-Holstein</b>	<b>7 588</b>	<b>1 322</b>	<b>173</b>	<b>41</b>	<b>6 052</b>	<b>2</b>	<b>1 653</b>
dagegen							
Juni 2015	7 460	1 335	162	35	5 928	12	1 667
Veränderung in %	1,7	- 1,0	6,8	17,1	2,1	- 83,3	- 0,8

**Tabelle 3: Straßenverkehrsunfälle und verunglückte Personen in Schleswig-Holstein im Mai 2016 nach Kreisen**

kreisfreie Stadt  Kreis	Unfälle					Verunglückte Personen	
	insgesamt	davon				Getötete	Verletzte
		Unfälle mit Personenschaden	Unfälle mit nur Sachschaden				
			schwerwiegende im engeren Sinne	sonstige unter dem Einfluss berauschender Mittel	übrige		
Anzahl							
01 Flensburg	245	37	3	2	203	–	39
02 Kiel	807	125	15	5	662	–	147
03 Lübeck	642	107	10	7	518	–	133
04 Neumünster	216	36	6	1	173	–	46
Kreisfreie Städte	1 910	305	34	15	1 556	–	365
51 Dithmarschen	326	46	11	2	267	–	58
53 Hzgt. Lauenburg	523	85	11	1	426	2	103
54 Nordfriesland	392	82	10	3	297	3	104
55 Ostholstein	643	89	24	3	527	1	110
56 Pinneberg	714	118	16	5	575	1	154
57 Plön	358	48	3	–	307	1	71
58 Rendsb.-Eckernförde	671	105	24	1	541	–	145
59 Schleswig-Flensburg	470	84	11	3	372	2	117
60 Segeberg	757	136	18	2	601	–	191
61 Steinburg	302	50	12	1	239	–	64
62 Stormarn	692	97	21	2	572	–	125
Kreise	5 848	940	161	23	4 724	10	1 242
<b>Schleswig-Holstein</b>	<b>7 758</b>	<b>1 245</b>	<b>195</b>	<b>38</b>	<b>6 280</b>	<b>10</b>	<b>1 607</b>
dagegen							
Mai 2015	7 574	1 088	199	37	6 250	8	1 416
Veränderung in %	2,4	14,4	- 2,0	2,7	0,5	25,0	13,5

**Grafik 1: Straßenverkehrsunfälle in Schleswig-Holstein ohne übrige Sachschadenunfälle von Juli 2014 bis Juni 2016**



**Grafik 2: Straßenverkehrsunfälle mit Personenschaden in Schleswig-Holstein im Juni 2016 nach Kreisen**

