

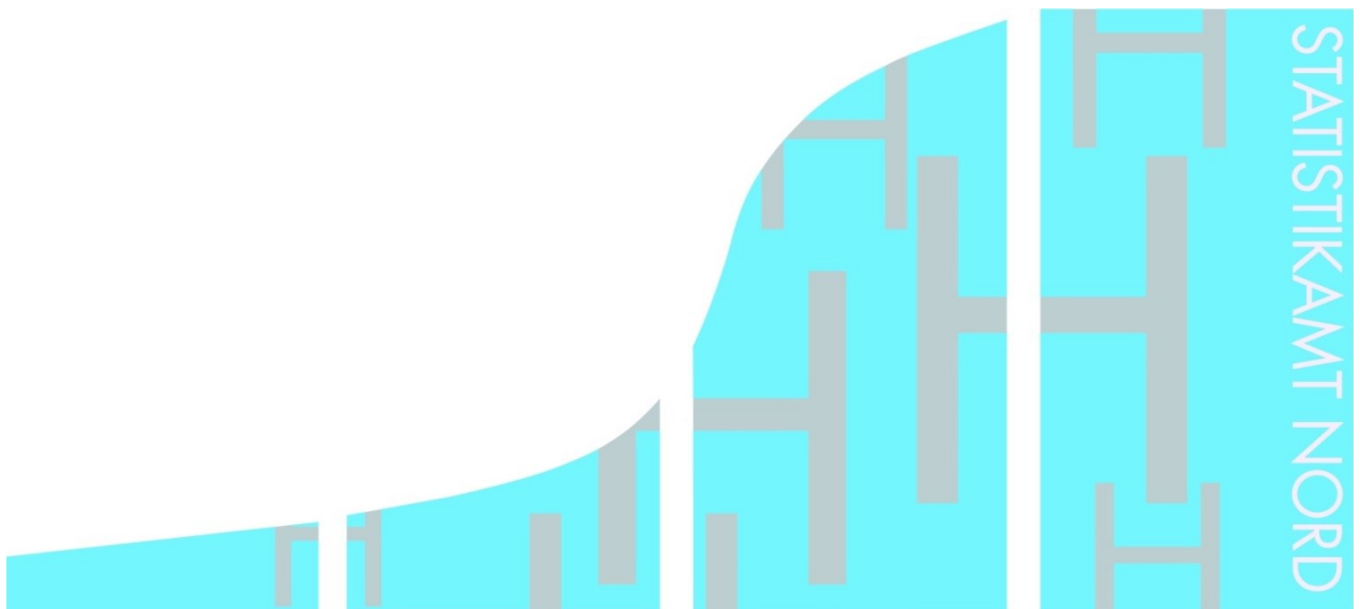
STATISTISCHE BERICHTE

Kennziffer: H I 1 - m 6/17 SH

Straßenverkehrsunfälle in Schleswig-Holstein Juni 2017

- Vorläufige Ergebnisse -

Herausgegeben am: 24. August 2017



Impressum

Statistische Berichte

Herausgeber

Statistisches Amt für Hamburg und Schleswig-Holstein

– Anstalt des öffentlichen Rechts –

Steckelhörn 12
20457 Hamburg

Auskunft zu dieser Veröffentlichung:

Verena Hein

Telefon: 0431 6895-9143

E-Mail: verkehr@statistik-nord.de

Auskunftsdienst:

E-Mail: info@statistik-nord.de

Auskünfte: 040 42831-1766

0431 6895-9393

Internet: www.statistik-nord.de

© Statistisches Amt für Hamburg und Schleswig-Holstein, Hamburg 2017

Auszugsweise Vervielfältigung und Verbreitung mit Quellenangabe gestattet.

Sofern in den Produkten auf das Vorhandensein von Copyrightrechten Dritter hingewiesen wird, sind die in deren Produkten ausgewiesenen Copyrightbestimmungen zu wahren. Alle übrigen Rechte bleiben vorbehalten.

Zeichenerklärung

| | |
|--------|--|
| 0 | weniger als die Hälfte von 1 in der letzten besetzten Stelle, jedoch mehr als nichts |
| – | nichts vorhanden (genau Null) |
| ... | Angabe fällt später an |
| · | Zahlenwert unbekannt oder geheim zu halten |
| x | Tabellenfach gesperrt, weil Aussage nicht sinnvoll |
| p | vorläufiges Ergebnis |
| r | berichtetes Ergebnis |
| s | geschätztes Ergebnis |
| a.n.g | anderweitig nicht genannt |
| u.dgl. | und dergleichen |
| () | Zahlenwert mit eingeschränkter Aussagekraft |
| / | Zahlenwert nicht sicher genug |

Erläuterungen

Rechtsgrundlage

Gesetz über die Statistik der Straßenverkehrsunfälle (Straßenverkehrsunfallstatistikgesetz – StVUnfStatG) vom 15. Juni 1990, zuletzt geändert durch Artikel 298 der Verordnung vom 31. Oktober 2006 (BGBl. I S. 2407) und in der Verordnung zur näheren Bestimmung des schwerwiegenden Unfalls mit Sachschaden vom 21. Dezember 1994, zuletzt geändert durch Artikel 3 der Verordnung zur Änderung der Anlage zu § 24 a des Straßenverkehrsgesetzes und anderer Vorschriften vom 6. Juni 2007 (BGBl. I S. 1045).

Methodische Hinweise

Die Straßenverkehrsunfallstatistik ist eine Sekundärstatistik, die die Angaben der amtlichen Straßenverkehrsunfallanzeigen auswertet. Aus der Auskunftspflicht der Polizeidienststellen folgt, dass die Statistik nur solche Unfälle erfasst, von denen die Polizei Kenntnis erhält; das sind vor allem solche mit schweren Folgen. Insbesondere bei Verkehrsunfällen mit nur Sachschaden oder mit nur geringfügigen Verletzungen kann es zu einer gütlichen Einigung zwischen den unfallbeteiligten Verkehrsteilnehmern kommen. Diese Unfälle werden der Polizei nicht angezeigt und sind insofern statistisch nicht erfasst.

Die bis Dezember 2007 ausgewiesene Unfallkategorie „Sonstige Alkoholunfälle“ wurde ab Januar 2008 umbenannt in „Sonstige Unfälle unter dem Einfluss berauschender Mittel“. Diese Kategorie umfasst nun zusätzlich auch sonstige Unfälle unter dem Einfluss anderer berauschender Mittel (z.B. Drogen, Rauschgift), die bislang der Unfallkategorie „Übrige Unfälle mit Sachschaden“ zugeordnet wurden. Ein Vergleich mit zurückliegenden Berichtszeiträumen vor 2008 ist deshalb nur eingeschränkt möglich.

Weitere Informationen

Alle Monatsergebnisse des laufenden Jahres sind vorläufig. Jahresergebnisse mit endgültigen Monatswerten werden im Statistischen Bericht H I 1 - j veröffentlicht. Bundeszahlen veröffentlicht das Statistische Bundesamt in der Fachserie 8, Reihe 7.

Erläuterungen zu einzelnen Merkmalen:

Unfälle

Erfasst sind Straßenverkehrsunfälle, die infolge des Fahrverkehrs auf öffentlichen Wegen und Plätzen entstanden sind und die von der Polizei aufgenommen wurden.

Unfälle mit Personenschaden

- Unfall mit Getöteten: mindestens ein getöteter Verkehrsteilnehmer
- Unfall mit Verletzten: mindestens ein Leicht- oder Schwerverletzter, aber keine Getöteten

Schwerwiegende Unfälle mit Sachschaden im engeren Sinne

Unfälle, bei denen ein Straftatbestand oder eine Ordnungswidrigkeit (Bußgeld) vorlag und bei denen gleichzeitig mindestens ein Kfz aufgrund eines Unfallschadens von der Unfallstelle abgeschleppt werden musste. Hierzu zählen auch Fälle unter dem Einfluss berauschender Mittel.

Sonstige Sachschadenunfälle unter dem Einfluss berauschender Mittel

Unfälle, bei denen mindestens ein Unfallbeteiligter unter dem Einfluss von Alkohol oder anderen berauschenden Mitteln (z.B. Drogen, Rauschgift) stand und gleichzeitig alle beteiligten Kfz noch fahrbereit waren.

Übrige Unfälle mit nur Sachschaden

Unfälle, bei denen alle beteiligten Kfz noch fahrbereit waren und kein Unfallbeteiligter unter dem Einfluss von Alkohol oder anderen berauschenden Mitteln stand.

Getötete

Als Verkehrstoter gilt, wer innerhalb von 30 Tagen an den Folgen eines Straßenverkehrsunfalls verstirbt. Auch aufgrund der hierdurch veranlassten Nachmeldungen kann die Summe der vorläufigen Monatsergebnisse leicht vom endgültigen Jahresergebnis abweichen.

Schwerverletzte

Personen, die zur stationären Behandlung (mindestens 24 Stunden) in einem Krankenhaus aufgenommen wurden.

**Tabelle 1: Straßenverkehrsunfälle und verunglückte Personen in Schleswig-Holstein
von Juli 2015 bis Juni 2017**

| Jahr | Monat | Unfälle | | | | | Verunglückte Personen | |
|------------------|--|---------------|-------------------------------------|---|---|---------------|-----------------------|---------------|
| | | insgesamt | davon | | | Getötete | Verletzte | |
| | | | Unfälle mit Personen- schaden | Unfälle mit nur Sachschaden | | | | |
| | | | | schwer- wiegende im engeren Sinne | sonstige unter dem Einfluss berauschen- der Mittel | | | übrige |
| Anzahl | | | | | | | | |
| 2015 | Juli | 7 488 | 1 284 | 190 | 34 | 5 980 | 12 | 1 709 |
| | August | 7 196 | 1 230 | 172 | 43 | 5 751 | 9 | 1 605 |
| | September | 7 141 | 1 171 | 190 | 47 | 5 733 | 8 | 1 491 |
| | Oktober | 7 521 | 1 074 | 205 | 42 | 6 200 | 10 | 1 388 |
| | November | 7 812 | 1 116 | 219 | 40 | 6 437 | 9 | 1 423 |
| | Dezember | 7 551 | 949 | 187 | 30 | 6 385 | 7 | 1 211 |
| 2016 | Januar | 6 239 | 768 | 202 | 31 | 5 238 | 10 | 1 015 |
| | Februar | 6 462 | 771 | 239 | 31 | 5 421 | 9 | 1 009 |
| | März | 4 790 | 798 | 147 | 30 | 3 815 | 14 | 1 063 |
| | April | 6 984 | 938 | 167 | 35 | 5 844 | 9 | 1 225 |
| | Mai | 7 767 | 1 254 | 195 | 38 | 6 280 | 10 | 1 617 |
| | Juni | 7 636 | 1 346 | 179 | 44 | 6 067 | 3 | 1 687 |
| Summe | Juli 2015 bis Juni 2016 | 84 587 | 12 699 | 2 292 | 445 | 69 151 | 110 | 16 443 |
| 2016 | Juli | 8 074 | 1 353 | 171 | 36 | 6 514 | 14 | 1 762 |
| | August | 7 508 | 1 294 | 172 | 42 | 6 000 | 11 | 1 634 |
| | September | 7 483 | 1 320 | 156 | 27 | 5 980 | 14 | 1 669 |
| | Oktober | 7 446 | 1 003 | 176 | 42 | 6 225 | 6 | 1 296 |
| | November | 7 958 | 1 049 | 179 | 34 | 6 696 | 5 | 1 321 |
| | Dezember | 7 096 | 889 | 204 | 43 | 5 960 | 9 | 1 181 |
| 2017 | Januar | 6 823 | 844 | 200 | 21 | 5 758 | 12 | 1 066 |
| | Februar | 5 928 | 683 | 133 | 26 | 5 086 | 4 | 877 |
| | März | 6 980 | 943 | 154 | 14 | 5 869 | 6 | 1 225 |
| | April | 7 020 | 924 | 171 | 32 | 5 893 | 14 | 1 251 |
| | Mai | 8 054 | 1 230 | 158 | 30 | 6 636 | 7 | 1 601 |
| | Juni | 7 676 | 1 201 | 179 | 31 | 6 265 | 5 | 1 476 |
| Summe | Juli 2016 bis Juni 2017 | 88 046 | 12 733 | 2 053 | 378 | 72 882 | 107 | 16 359 |
| Veränderung in % | | 4,1 | 0,3 | - 10,4 | - 15,1 | 5,4 | - 2,7 | - 0,5 |

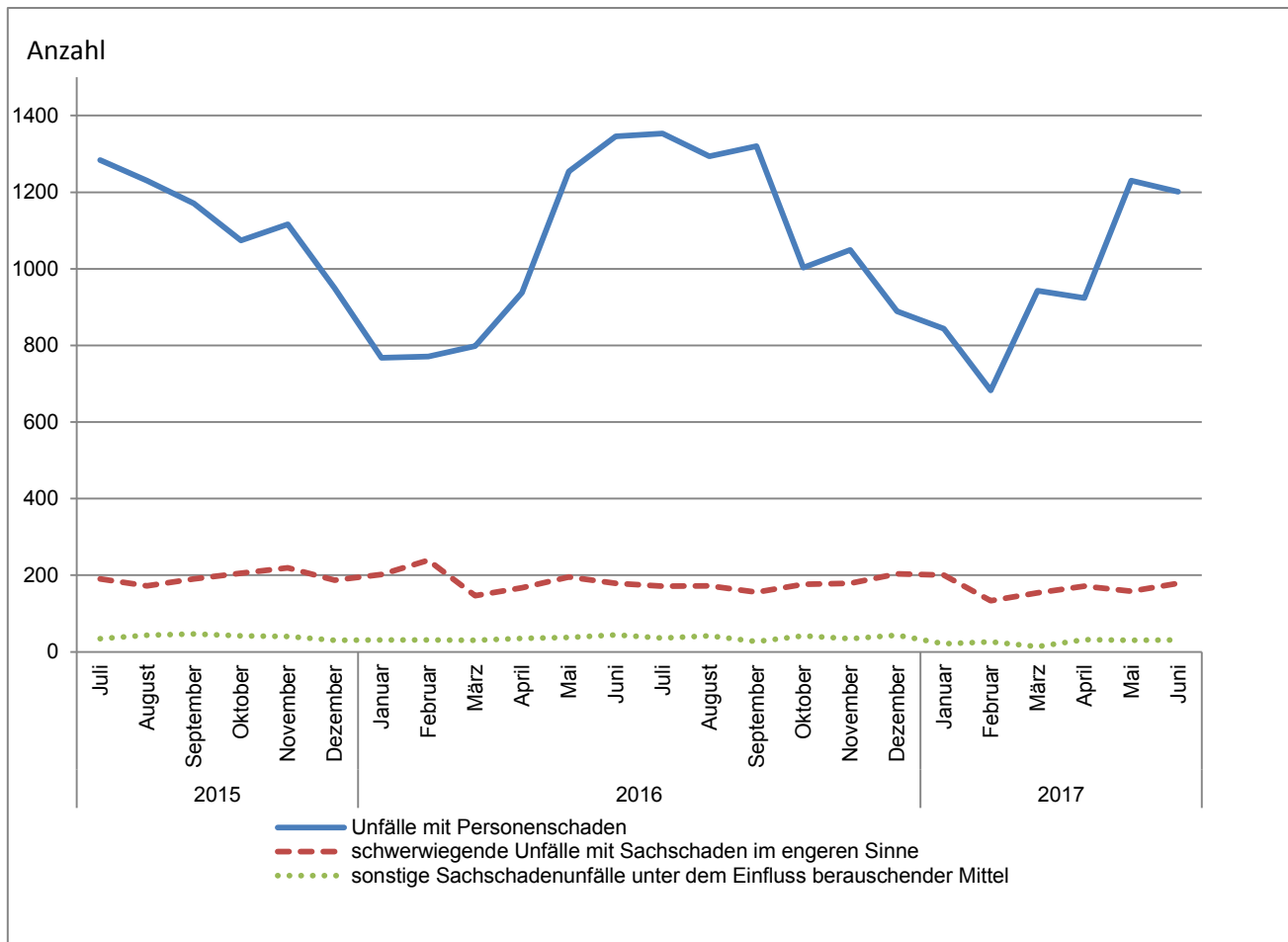
Tabelle 2: Straßenverkehrsunfälle und verunglückte Personen in Schleswig-Holstein im Juni 2017 nach Kreisen

| kreisfreie Stadt Kreis | Unfälle | | | | | Verunglückte Personen | |
|-------------------------------|--------------|-----------------------------|---------------------------------|--|--------------|-----------------------|--------------|
| | insgesamt | davon | | | | Getötete | Verletzte |
| | | Unfälle mit Personenschaden | Unfälle mit nur Sachschaden | | | | |
| | | | schwerwiegende im engeren Sinne | sonstige unter dem Einfluss berauschender Mittel | übrige | | |
| Anzahl | | | | | | | |
| 01 Flensburg | 218 | 45 | 2 | – | 171 | 1 | 56 |
| 02 Kiel | 860 | 107 | 7 | 3 | 743 | – | 124 |
| 03 Lübeck | 676 | 102 | 11 | 2 | 561 | – | 124 |
| 04 Neumünster | 220 | 37 | 3 | 4 | 176 | 1 | 46 |
| Kreisfreie Städte | 1 974 | 291 | 23 | 9 | 1 651 | 2 | 350 |
| 51 Dithmarschen | 305 | 52 | 13 | 1 | 239 | 1 | 72 |
| 53 Hzgt. Lauenburg | 458 | 65 | 13 | 2 | 378 | – | 87 |
| 54 Nordfriesland | 437 | 97 | 10 | 2 | 328 | – | 111 |
| 55 Ostholstein | 663 | 98 | 14 | 6 | 545 | – | 114 |
| 56 Pinneberg | 652 | 107 | 19 | 2 | 524 | 1 | 134 |
| 57 Plön | 370 | 55 | 5 | – | 310 | – | 70 |
| 58 Rendsb.-Eckernförde | 664 | 97 | 17 | 1 | 549 | – | 123 |
| 59 Schleswig-Flensburg | 477 | 76 | 14 | 1 | 386 | – | 94 |
| 60 Segeberg | 703 | 116 | 18 | 3 | 566 | 1 | 145 |
| 61 Steinburg | 261 | 40 | 6 | 1 | 214 | – | 49 |
| 62 Stormarn | 712 | 107 | 27 | 3 | 575 | – | 127 |
| Kreise | 5 702 | 910 | 156 | 22 | 4 614 | 3 | 1 126 |
| Schleswig-Holstein | 7 676 | 1 201 | 179 | 31 | 6 265 | 5 | 1 476 |
| dagegen | | | | | | | |
| Juni 2016 | 7 636 | 1 346 | 179 | 44 | 6 067 | 3 | 1 687 |
| Veränderung in % | 0,5 | - 10,8 | 0 | - 29,5 | 3,3 | 66,7 | - 12,5 |

Tabelle 3: Straßenverkehrsunfälle und verunglückte Personen in Schleswig-Holstein im Mai 2017 nach Kreisen

| kreisfreie Stadt Kreis | Unfälle | | | | | Verunglückte Personen | |
|-------------------------------|--------------|-----------------------------|---------------------------------|--|--------------|-----------------------|--------------|
| | insgesamt | davon | | | | Getötete | Verletzte |
| | | Unfälle mit Personenschaden | Unfälle mit nur Sachschaden | | | | |
| | | | schwerwiegende im engeren Sinne | sonstige unter dem Einfluss berauschender Mittel | übrige | | |
| Anzahl | | | | | | | |
| 01 Flensburg | 204 | 32 | 1 | – | 171 | – | 43 |
| 02 Kiel | 839 | 117 | 9 | 3 | 710 | – | 149 |
| 03 Lübeck | 664 | 104 | 10 | 3 | 547 | – | 129 |
| 04 Neumünster | 228 | 36 | 4 | 2 | 186 | – | 44 |
| Kreisfreie Städte | 1 935 | 289 | 24 | 8 | 1 614 | – | 365 |
| 51 Dithmarschen | 320 | 36 | 8 | 1 | 275 | – | 48 |
| 53 Hzgt. Lauenburg | 501 | 74 | 12 | – | 415 | 1 | 90 |
| 54 Nordfriesland | 461 | 89 | 10 | 1 | 361 | – | 117 |
| 55 Ostholstein | 680 | 96 | 22 | – | 562 | 1 | 107 |
| 56 Pinneberg | 752 | 139 | 19 | 5 | 589 | – | 165 |
| 57 Plön | 370 | 55 | 2 | 2 | 311 | 1 | 87 |
| 58 Rendsb.-Eckernförde | 699 | 113 | 8 | 2 | 576 | 1 | 154 |
| 59 Schleswig-Flensburg | 502 | 74 | 9 | 3 | 416 | 1 | 90 |
| 60 Segeberg | 778 | 111 | 22 | 3 | 642 | 1 | 164 |
| 61 Steinburg | 319 | 52 | 8 | 1 | 258 | – | 80 |
| 62 Stormarn | 737 | 102 | 14 | 4 | 617 | 1 | 134 |
| Kreise | 6 119 | 941 | 134 | 22 | 5 022 | 7 | 1 236 |
| Schleswig-Holstein | 8 054 | 1 230 | 158 | 30 | 6 636 | 7 | 1 601 |
| dagegen | | | | | | | |
| Mai 2016 | 7 767 | 1 254 | 195 | 38 | 6 280 | 10 | 1 617 |
| Veränderung in % | 3,7 | - 1,9 | - 19,0 | - 21,1 | 5,7 | - 30,0 | - 1,0 |

Grafik 1: Straßenverkehrsunfälle in Schleswig-Holstein ohne übrige Sachschadenunfälle von Juli 2015 bis Juni 2017



Grafik 2: Straßenverkehrsunfälle mit Personenschaden in Schleswig-Holstein im Juni 2017 nach Kreisen

