

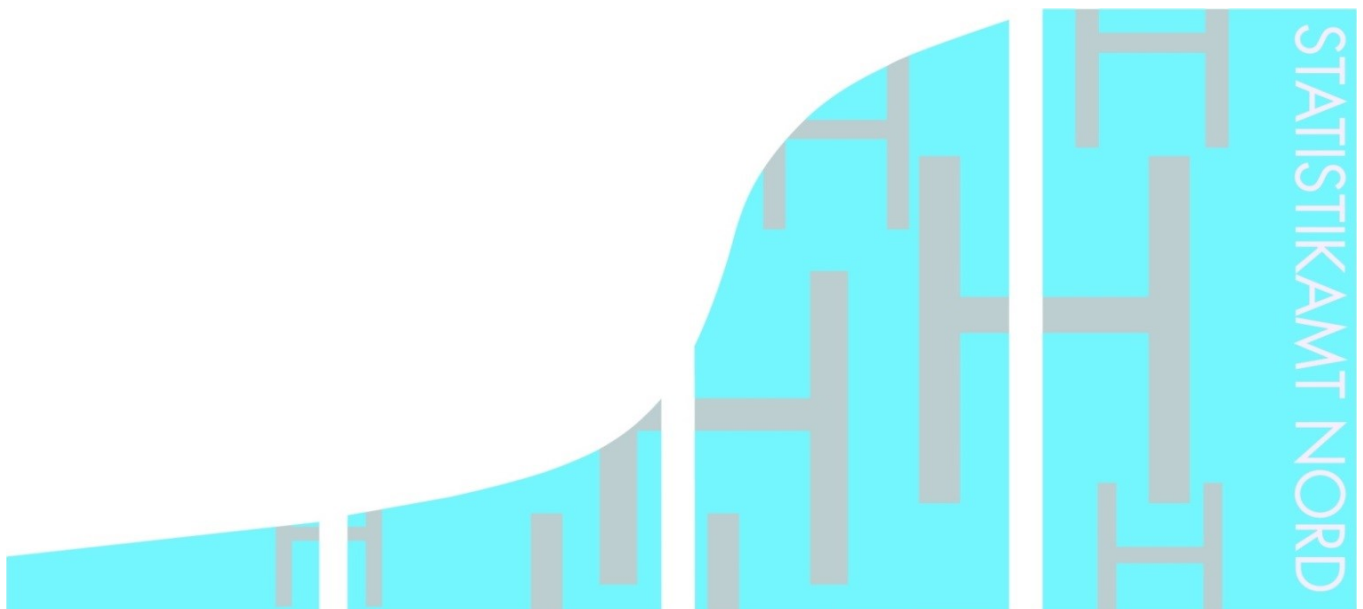
STATISTISCHE BERICHTE

Kennziffer: H I 1 - m 8/20 SH

Straßenverkehrsunfälle in Schleswig-Holstein August 2020

- Vorläufige Ergebnisse -

Herausgegeben am: 30. Oktober 2020



Impressum

Statistische Berichte

Herausgeber

Statistisches Amt für Hamburg und Schleswig-Holstein

– Anstalt des öffentlichen Rechts –

Steckelhörn 12
20457 Hamburg

Auskunft zu dieser Veröffentlichung:

Verena Hein

Telefon: 0431 6895-9143

E-Mail: verkehr@statistik-nord.de

Auskunftsdienst:

E-Mail: info@statistik-nord.de

Auskünfte: 040 42831-1766

Internet: www.statistik-nord.de

© Statistisches Amt für Hamburg und Schleswig-Holstein, Hamburg 2020
Auszugsweise Vervielfältigung und Verbreitung mit Quellenangabe gestattet.

Sofern in den Produkten auf das Vorhandensein von Copyrightrechten Dritter hingewiesen wird, sind die in deren Produkten ausgewiesenen Copyrightbestimmungen zu wahren. Alle übrigen Rechte bleiben vorbehalten.

Zeichenerklärung

0	weniger als die Hälfte von 1 in der letzten besetzten Stelle, jedoch mehr als nichts
–	nichts vorhanden (genau Null)
...	Angabe fällt später an
·	Zahlenwert unbekannt oder geheim zu halten
x	Tabellenfach gesperrt, weil Aussage nicht sinnvoll
p	vorläufiges Ergebnis
r	berichtetes Ergebnis
s	geschätztes Ergebnis
a.n.g	anderweitig nicht genannt
u.dgl.	und dergleichen
()	Zahlenwert mit eingeschränkter Aussagekraft
/	Zahlenwert nicht sicher genug

Erläuterungen

Rechtsgrundlage

Gesetz über die Statistik der Straßenverkehrsunfälle (Straßenverkehrsunfallstatistikgesetz – StVUnfStatG) vom 15. Juni 1990, zuletzt geändert durch Artikel 298 der Verordnung vom 31. Oktober 2006 (BGBl. I S. 2407) und in der Verordnung zur näheren Bestimmung des schwerwiegenden Unfalls mit Sachschaden vom 21. Dezember 1994, zuletzt geändert durch Artikel 3 der Verordnung zur Änderung der Anlage zu § 24 a des Straßenverkehrsgesetzes und anderer Vorschriften vom 6. Juni 2007 (BGBl. I S. 1045).

Methodische Hinweise

Die Straßenverkehrsunfallstatistik ist eine Sekundärstatistik, die die Angaben der amtlichen Straßenverkehrsunfallanzeigen auswertet. Aus der Auskunftspflicht der Polizeidienststellen folgt, dass die Statistik nur solche Unfälle erfasst, von denen die Polizei Kenntnis erhält; das sind vor allem solche mit schweren Folgen. Insbesondere bei Verkehrsunfällen mit nur Sachschaden oder mit nur geringfügigen Verletzungen kann es zu einer gütlichen Einigung zwischen den unfallbeteiligten Verkehrsteilnehmern kommen. Diese Unfälle werden der Polizei nicht angezeigt und sind insofern statistisch nicht erfasst.

Die bis Dezember 2007 ausgewiesene Unfallkategorie „Sonstige Alkoholunfälle“ wurde ab Januar 2008 umbenannt in „Sonstige Unfälle unter dem Einfluss berauschender Mittel“. Diese Kategorie umfasst nun zusätzlich auch sonstige Unfälle unter dem Einfluss anderer berauschender Mittel (z.B. Drogen, Rauschgift), die bislang der Unfallkategorie „Übrige Unfälle mit Sachschaden“ zugeordnet wurden. Ein Vergleich mit zurückliegenden Berichtszeiträumen vor 2008 ist deshalb nur eingeschränkt möglich.

Weitere Informationen

Alle Monatsergebnisse des laufenden Jahres sind vorläufig. Jahresergebnisse mit endgültigen Monatswerten werden im Statistischen Bericht H I 1 - j veröffentlicht.

Bundeszahlen veröffentlicht das Statistische Bundesamt in der Fachserie 8, Reihe 7.

Erläuterungen zu einzelnen Merkmalen:

Unfälle

Erfasst sind Straßenverkehrsunfälle, die infolge des Fahrverkehrs auf öffentlichen Wegen und Plätzen entstanden sind und die von der Polizei aufgenommen wurden.

Unfälle mit Personenschaden

- Unfall mit Getöteten: mindestens ein getöteter Verkehrsteilnehmer (*Kategorie 1*)
- Unfall mit Verletzten: mindestens ein Leicht- oder Schwerverletzter, aber keine Getöteten (*Kategorie 2 und 3*)

Schwerwiegende Unfälle mit Sachschaden im engeren Sinne (*Kategorie 4*)

Unfälle, bei denen ein Straftatbestand oder eine Ordnungswidrigkeit (Bußgeld) vorlag und bei denen gleichzeitig mindestens ein Kfz aufgrund eines Unfallschadens von der Unfallstelle abgeschleppt werden musste. Hierzu zählen auch Fälle unter dem Einfluss berauschender Mittel.

Sonstige Sachschadenunfälle (*Kategorie 6*) unter dem Einfluss berauschender Mittel

Unfälle, bei denen mindestens ein Unfallbeteiligter unter dem Einfluss von Alkohol oder anderen berauschenden Mitteln (z.B. Drogen, Rauschgift) stand und gleichzeitig alle beteiligten Kfz noch fahrbereit waren.

Schwerwiegende Unfälle mit Sachschaden

Zusammenfassung der Kategorien 4 und 6

Übrige Unfälle mit nur Sachschaden (*Kategorie 5*)

Unfälle, bei denen alle beteiligten Kfz noch fahrbereit waren und kein Unfallbeteiligter unter dem Einfluss von Alkohol oder anderen berauschenden Mitteln stand.

Getötete

Als Verkehrstoter gilt, wer innerhalb von 30 Tagen an den Folgen eines Straßenverkehrsunfalls verstirbt. Auch aufgrund der hierdurch veranlassten Nachmeldungen kann die Summe der vorläufigen Monatsergebnisse leicht vom endgültigen Jahresergebnis abweichen.

Schwerverletzte

Personen, die zur stationären Behandlung (mindestens 24 Stunden) in einem Krankenhaus aufgenommen wurden.

**Tabelle 1: Straßenverkehrsunfälle und verunglückte Personen in Schleswig-Holstein
von September 2018 bis August 2020**

Jahr	Monat	Unfälle					Verunglückte Personen	
		insgesamt	Unfälle mit Personen- schaden	davon			Getötete	Verletzte
				Unfälle mit nur Sachschaden				
				schwer- wiegende im engeren Sinne	sonstige unter dem Einfluss berauschen- der Mittel	übrige		
Anzahl								
2018	September	7 414	1 119	144	46	6 105	12	1 424
	Oktober	7 817	1 040	167	38	6 572	8	1 327
	November	8 111	960	163	30	6 958	3	1 196
	Dezember	7 426	916	187	28	6 295	13	1 180
2019	Januar	6 765	789	164	34	5 778	5	1 000
	Februar	6 126	702	143	28	5 253	4	935
	März	6 955	848	176	39	5 892	5	1 074
	April	7 901	987	165	43	6 706	2	1 288
	Mai	8 537	1 085	133	34	7 285	7	1 409
	Juni	8 233	1 303	149	46	6 735	16	1 758
	Juli	7 740	1 090	129	27	6 494	10	1 416
	August	8 255	1 281	132	40	6 802	10	1 642
Summe	September 2018 bis August 2019	91 280	12 120	1 852	433	76 875	95	15 649
2019	September	7 735	1 154	182	32	6 367	9	1 445
	Oktober	8 065	1 004	180	45	6 836	13	1 260
	November	8 247	1 003	203	29	7 012	6	1 259
	Dezember	7 650	1 025	158	41	6 426	13	1 359
2020	Januar	6 785	860	182	23	5 720	12	1 099
	Februar	6 607	828	214	33	5 532	8	1 067
	März	5 050	565	119	29	4 337	7	737
	April	5 175	662	102	22	4 389	11	806
	Mai	6 542	898	119	24	5 501	17	1 115
	Juni	7 037	1 178	138	27	5 694	9	1 458
	Juli	6 913	1 063	146	32	5 672	7	1 325
	August	7 856	1 351	139	42	6 324	11	1 708
Summe	September 2019 bis August 2020	83 662	11 591	1 882	379	69 810	123	14 638
Veränderung in %		- 8,3	- 4,4	1,6	- 12,5	- 9,2	29,5	- 6,5

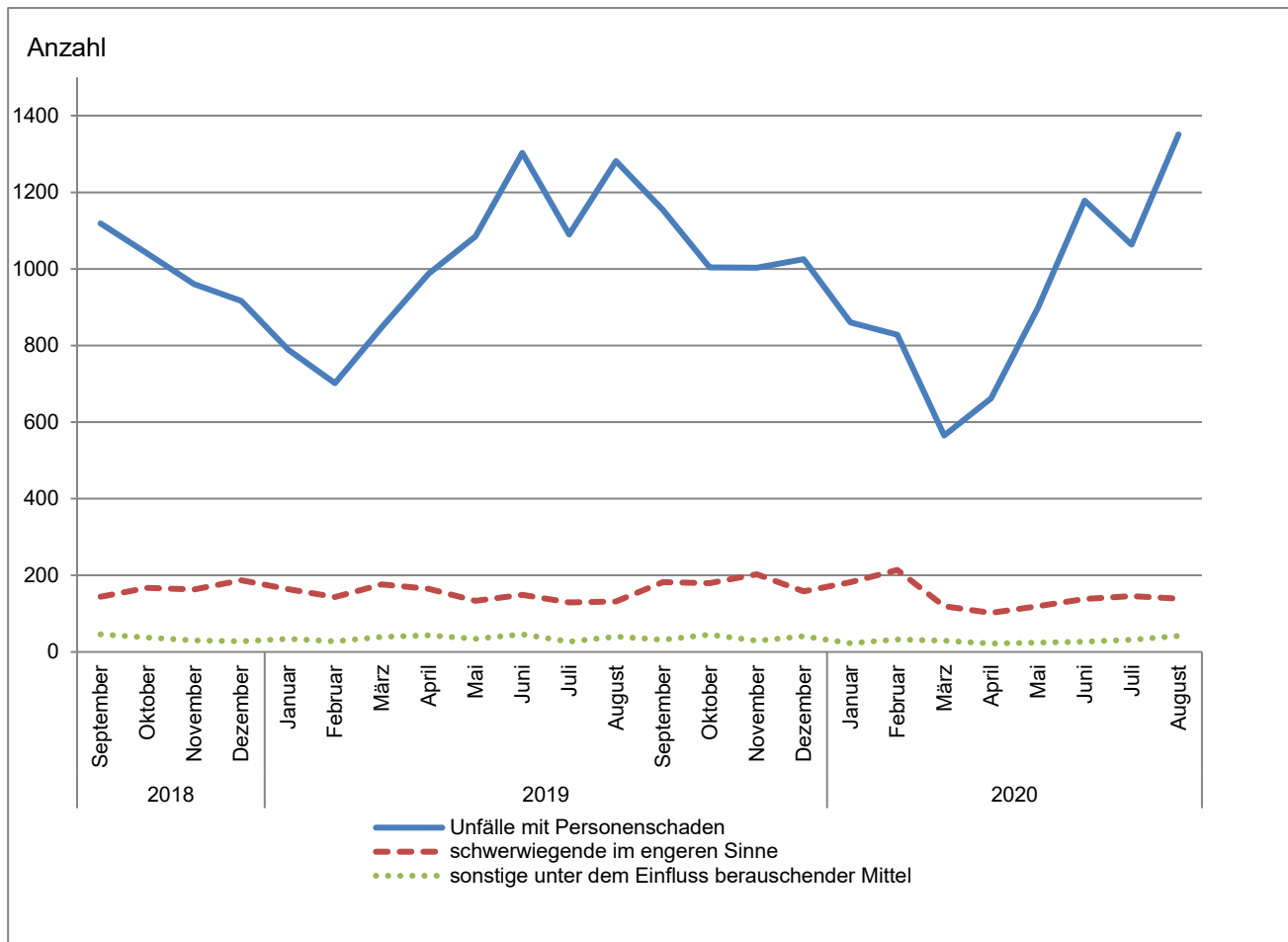
Tabelle 2: Straßenverkehrsunfälle und verunglückte Personen in Schleswig-Holstein im August 2020 nach Kreisen

kreisfreie Stadt	Unfälle			Verunglückte Personen		
	insgesamt	Unfälle mit Personenschaden	davon		Getötete	Verletzte
Unfälle mit nur Sachschaden						
Kreis			schwerwiegende	übrige		
Anzahl						
01 Flensburg	290	40	4	246	–	47
02 Kiel	863	134	8	721	2	153
03 Lübeck	748	120	14	614	–	141
04 Neumünster	211	38	6	167	–	51
Kreisfreie Städte	2 112	332	32	1 748	2	392
51 Dithmarschen	325	60	9	256	–	88
53 Hzgt. Lauenburg	448	74	19	355	1	102
54 Nordfriesland	536	127	12	397	1	156
55 Ostholstein	725	109	19	597	–	123
56 Pinneberg	572	115	19	438	–	135
57 Plön	373	60	7	306	1	72
58 Rendsb.-Eckernförde	644	100	17	527	–	140
59 Schleswig-Flensburg	527	91	13	423	1	118
60 Segeberg	666	116	13	537	2	149
61 Steinburg	285	57	7	221	–	80
62 Stormarn	643	110	14	519	3	153
Kreise	5 744	1 019	149	4 576	9	1 316
Schleswig-Holstein	7 856	1 351	181	6 324	11	1 708
dagegen						
August 2019	8 255	1 281	172	6 802	10	1 642
Veränderung in %	- 4,8	5,5	5,2	- 7,0	10,0	4,0

Tabelle 3: Straßenverkehrsunfälle und verunglückte Personen in Schleswig-Holstein im Juli 2020 nach Kreisen

kreisfreie Stadt Kreis	Unfälle				Verunglückte Personen	
	insgesamt	davon			Getötete	Verletzte
		Unfälle mit Personenschaden	Unfälle mit nur Sachschaden			
			schwerwiegende	übrige		
Anzahl						
01 Flensburg	201	20	4	177	–	24
02 Kiel	714	100	12	602	–	130
03 Lübeck	649	83	9	557	–	98
04 Neumünster	151	25	8	118	–	33
Kreisfreie Städte	1 715	228	33	1 454	–	285
51 Dithmarschen	285	41	11	233	–	49
53 Hzgt. Lauenburg	405	66	7	332	1	82
54 Nordfriesland	535	125	16	394	1	146
55 Ostholstein	658	115	19	524	–	150
56 Pinneberg	504	86	12	406	–	109
57 Plön	343	42	5	296	1	51
58 Rendsb.-Eckernförde	614	82	21	511	1	100
59 Schleswig-Flensburg	518	85	20	413	1	109
60 Segeberg	556	88	21	447	–	116
61 Steinburg	234	32	4	198	–	37
62 Stormarn	546	73	9	464	2	91
Kreise	5 198	835	145	4 218	7	1 040
Schleswig-Holstein	6 913	1 063	178	5 672	7	1 325
dagegen						
Juli 2019	7 740	1 090	156	6 494	10	1 416
Veränderung in %	- 10,7	- 2,5	14,1	- 12,7	- 30,0	- 6,4

Grafik 1: Straßenverkehrsunfälle in Schleswig-Holstein ohne übrige Sachschadenunfälle von September 2018 bis August 2020



Grafik 2: Straßenverkehrsunfälle mit Personenschaden in Schleswig-Holstein im August 2020 nach Kreisen

