

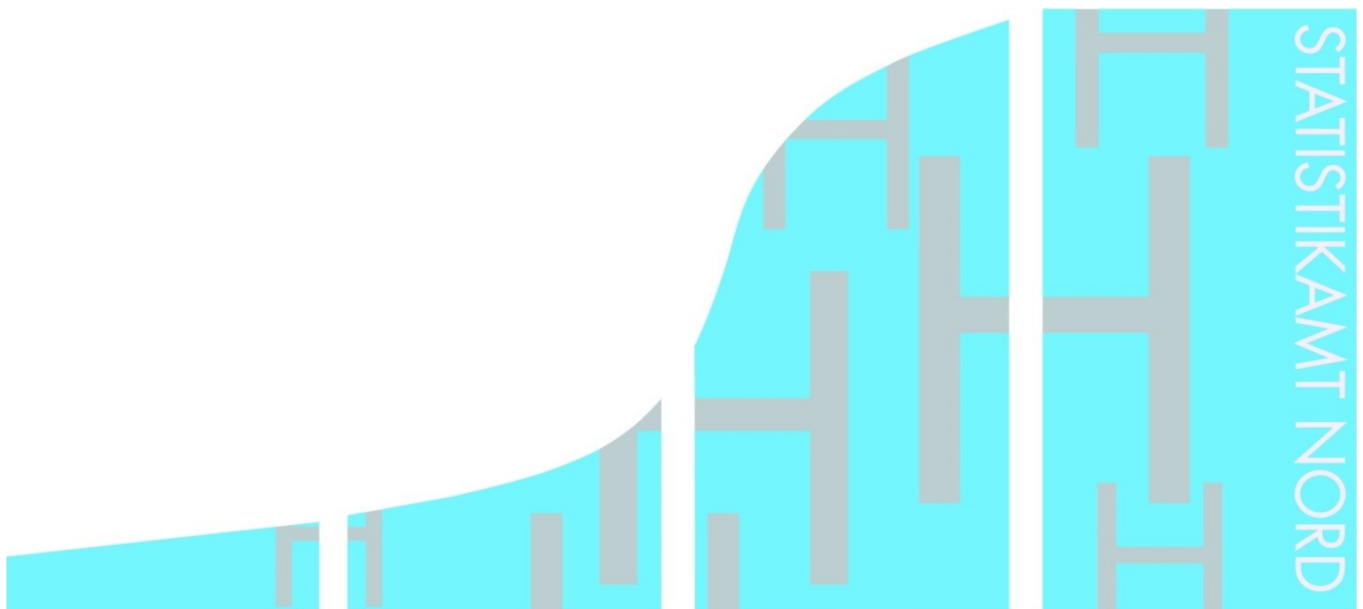
STATISTISCHE BERICHTE

Kennziffer: H I 1 - m 5/21 SH

Straßenverkehrsunfälle in Schleswig-Holstein Mai 2021

- Vorläufige Ergebnisse -

Herausgegeben am: 23. Juli 2021



Impressum

Statistische Berichte

Herausgeber

Statistisches Amt für Hamburg und Schleswig-Holstein

– Anstalt des öffentlichen Rechts –

Steckelhörn 12
20457 Hamburg

Auskunft zu dieser Veröffentlichung:

Verena Hein

Telefon: 0431 6895-9143

E-Mail: verkehr@statistik-nord.de

Auskunftsdienst:

E-Mail: info@statistik-nord.de

Auskünfte: 040 42831-1766

Internet: www.statistik-nord.de

© Statistisches Amt für Hamburg und Schleswig-Holstein, Hamburg 2021
Auszugsweise Vervielfältigung und Verbreitung mit Quellenangabe gestattet.

Sofern in den Produkten auf das Vorhandensein von Copyrightrechten Dritter hingewiesen wird, sind die in deren Produkten ausgewiesenen Copyrightbestimmungen zu wahren. Alle übrigen Rechte bleiben vorbehalten.

Zeichenerklärung

0	weniger als die Hälfte von 1 in der letzten besetzten Stelle, jedoch mehr als nichts
–	nichts vorhanden (genau Null)
...	Angabe fällt später an
·	Zahlenwert unbekannt oder geheim zu halten
x	Tabellenfach gesperrt, weil Aussage nicht sinnvoll
p	vorläufiges Ergebnis
r	berichtetes Ergebnis
s	geschätztes Ergebnis
a.n.g	anderweitig nicht genannt
u.dgl.	und dergleichen
()	Zahlenwert mit eingeschränkter Aussagekraft
/	Zahlenwert nicht sicher genug

Erläuterungen

Rechtsgrundlage

Gesetz über die Statistik der Straßenverkehrsunfälle (Straßenverkehrsunfallstatistikgesetz – StVUnfStatG) vom 15. Juni 1990, zuletzt geändert durch Artikel 298 der Verordnung vom 31. Oktober 2006 (BGBl. I S. 2407) und in der Verordnung zur näheren Bestimmung des schwerwiegenden Unfalls mit Sachschaden vom 21. Dezember 1994, zuletzt geändert durch Artikel 3 der Verordnung zur Änderung der Anlage zu § 24 a des Straßenverkehrsgesetzes und anderer Vorschriften vom 6. Juni 2007 (BGBl. I S. 1045).

Methodische Hinweise

Die Straßenverkehrsunfallstatistik ist eine Sekundärstatistik, die die Angaben der amtlichen Straßenverkehrsunfallanzeigen auswertet. Aus der Auskunftspflicht der Polizeidienststellen folgt, dass die Statistik nur solche Unfälle erfasst, von denen die Polizei Kenntnis erhält; das sind vor allem solche mit schweren Folgen. Insbesondere bei Verkehrsunfällen mit nur Sachschaden oder mit nur geringfügigen Verletzungen kann es zu einer gütlichen Einigung zwischen den unfallbeteiligten Verkehrsteilnehmern kommen. Diese Unfälle werden der Polizei nicht angezeigt und sind insofern statistisch nicht erfasst.

Die bis Dezember 2007 ausgewiesene Unfallkategorie „Sonstige Alkoholunfälle“ wurde ab Januar 2008 umbenannt in „Sonstige Unfälle unter dem Einfluss berauschender Mittel“. Diese Kategorie umfasst nun zusätzlich auch sonstige Unfälle unter dem Einfluss anderer berauschender Mittel (z.B. Drogen, Rauschgift), die bislang der Unfallkategorie „Übrige Unfälle mit Sachschaden“ zugeordnet wurden. Ein Vergleich mit zurückliegenden Berichtszeiträumen vor 2008 ist deshalb nur eingeschränkt möglich.

Weitere Informationen

Alle Monatsergebnisse des laufenden Jahres sind vorläufig. Jahresergebnisse mit endgültigen Monatswerten werden im Statistischen Bericht H I 1 - j veröffentlicht.

Bundeszahlen veröffentlicht das Statistische Bundesamt in der Fachserie 8, Reihe 7.

Erläuterungen zu einzelnen Merkmalen:

Unfälle

Erfasst sind Straßenverkehrsunfälle, die infolge des Fahrverkehrs auf öffentlichen Wegen und Plätzen entstanden sind und die von der Polizei aufgenommen wurden.

Unfälle mit Personenschaden

- Unfall mit Getöteten: mindestens ein getöteter Verkehrsteilnehmer (*Kategorie 1*)
- Unfall mit Verletzten: mindestens ein Leicht- oder Schwerverletzter, aber keine Getöteten (*Kategorie 2 und 3*)

Schwerwiegende Unfälle mit Sachschaden im engeren Sinne (*Kategorie 4*)

Unfälle, bei denen ein Straftatbestand oder eine Ordnungswidrigkeit (Bußgeld) vorlag und bei denen gleichzeitig mindestens ein Kfz aufgrund eines Unfallschadens von der Unfallstelle abgeschleppt werden musste. Hierzu zählen auch Fälle unter dem Einfluss berauschender Mittel.

Sonstige Sachschadenunfälle (*Kategorie 6*) unter dem Einfluss berauschender Mittel

Unfälle, bei denen mindestens ein Unfallbeteiligter unter dem Einfluss von Alkohol oder anderen berauschenden Mitteln (z.B. Drogen, Rauschgift) stand und gleichzeitig alle beteiligten Kfz noch fahrbereit waren.

Schwerwiegende Unfälle mit Sachschaden

Zusammenfassung der Kategorien 4 und 6

Übrige Unfälle mit nur Sachschaden (*Kategorie 5*)

Unfälle, bei denen alle beteiligten Kfz noch fahrbereit waren und kein Unfallbeteiligter unter dem Einfluss von Alkohol oder anderen berauschenden Mitteln stand.

Getötete

Als Verkehrstoter gilt, wer innerhalb von 30 Tagen an den Folgen eines Straßenverkehrsunfalls verstirbt. Auch aufgrund der hierdurch veranlassten Nachmeldungen kann die Summe der vorläufigen Monatsergebnisse leicht vom endgültigen Jahresergebnis abweichen.

Schwerverletzte

Personen, die zur stationären Behandlung (mindestens 24 Stunden) in einem Krankenhaus aufgenommen wurden.

**Tabelle 1: Straßenverkehrsunfälle und verunglückte Personen in Schleswig-Holstein
von Juni 2019 bis Mai 2021**

Jahr	Monat	Unfälle				Verunglückte Personen		
		insgesamt	Unfälle mit Personen- schaden	davon		Getötete	Verletzte	
				Unfälle mit nur Sachschaden				
				schwer- wiegende im engeren Sinne	sonstige unter dem Einfluss berauschen- der Mittel			übrige
Anzahl								
2019	Juni	8 233	1 303	149	46	6 735	16	1 758
	Juli	7 740	1 090	129	27	6 494	10	1 416
	August	8 255	1 281	132	40	6 802	10	1 642
	September	7 735	1 154	182	32	6 367	9	1 445
	Oktober	8 065	1 004	180	45	6 836	13	1 260
	November	8 247	1 003	203	29	7 012	6	1 259
	Dezember	7 650	1 025	158	41	6 426	13	1 359
2020	Januar	6 786	860	183	23	5 720	12	1 099
	Februar	6 607	828	214	33	5 532	8	1 067
	März	5 050	565	119	29	4 337	7	737
	April	5 175	662	102	22	4 389	11	806
	Mai	6 542	898	119	24	5 501	17	1 115
Summe	Juni 2019 bis Mai 2020	86 085	11 673	1 870	391	72 151	132	14 963
2020	Juni	7 037	1 179	137	27	5 694	9	1 461
	Juli	6 913	1 063	146	32	5 672	7	1 325
	August	7 864	1 356	140	44	6 324	11	1 714
	September	7 483	1 219	152	37	6 075	6	1 456
	Oktober	7 600	1 010	166	31	6 393	6	1 274
	November	6 622	817	129	24	5 652	5	1 028
	Dezember	5 887	642	141	21	5 083	8	794
2021	Januar	5 570	531	144	21	4 874	7	697
	Februar	4 884	493	139	23	4 229	6	622
	März	5 598	604	123	25	4 846	4	771
	April	5 848	665	135	27	5 021	7	834
	Mai	6 175	865	136	24	5 150	6	1 096
Summe	Juni 2020 bis Mai 2021	77 481	10 444	1 688	336	65 013	82	13 072
Veränderung in %		- 10,0	- 10,5	- 9,7	- 14,1	- 9,9	- 37,9	- 12,6

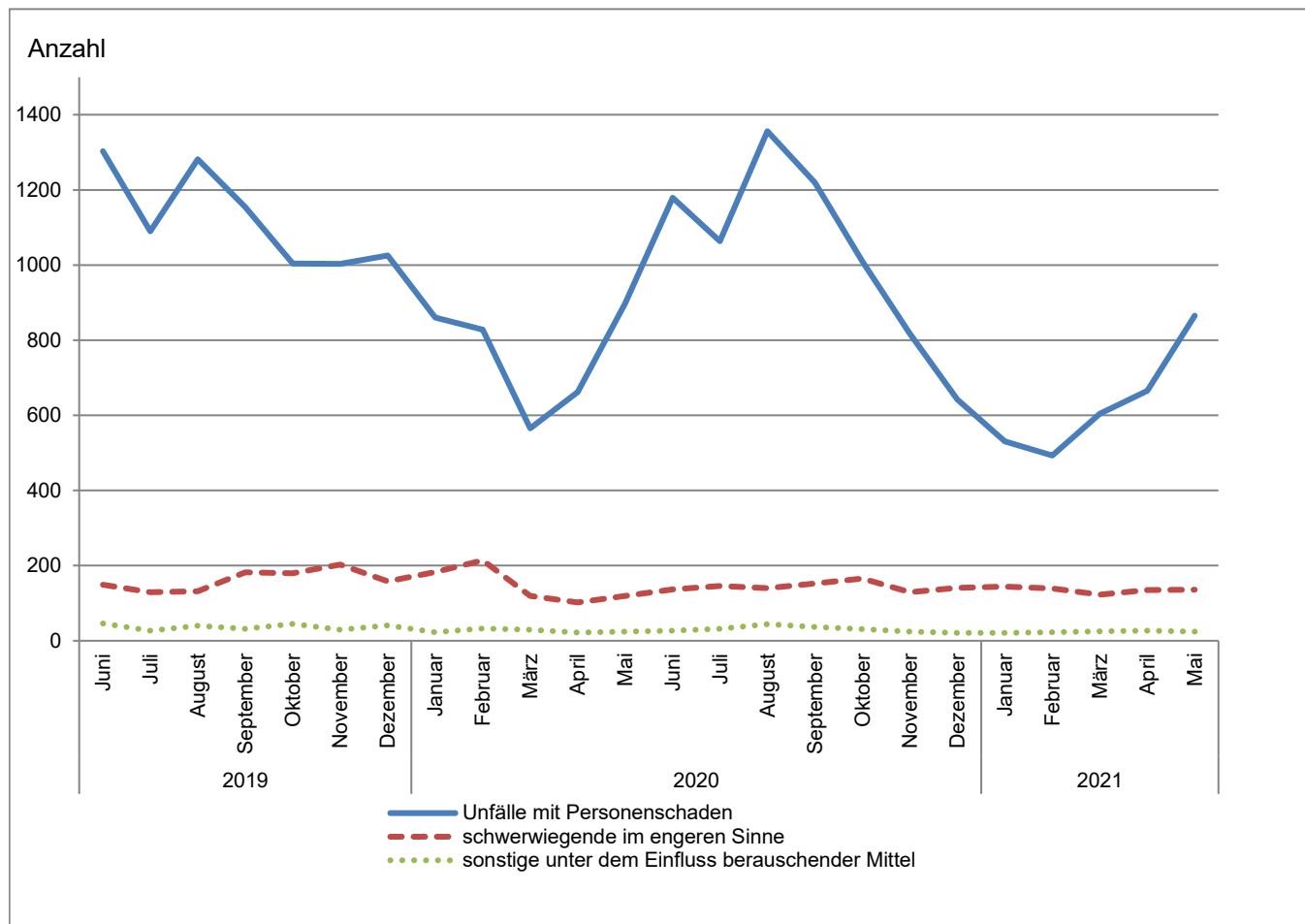
Tabelle 2: Straßenverkehrsunfälle und verunglückte Personen in Schleswig-Holstein im Mai 2021 nach Kreisen

kreisfreie Stadt	Unfälle				Verunglückte Personen	
	insgesamt	Unfälle mit Personenschaden	davon		Getötete	Verletzte
Unfälle mit nur Sachschaden						
Kreis			schwerwiegende	übrige		
Anzahl						
01 Flensburg	189	29	6	154	–	36
02 Kiel	643	83	5	555	–	93
03 Lübeck	507	71	13	423	–	80
04 Neumünster	155	29	1	125	–	36
Kreisfreie Städte	1 494	212	25	1 257	–	245
51 Dithmarschen	264	52	8	204	–	77
53 Hzgt. Lauenburg	425	48	10	367	2	61
54 Nordfriesland	386	78	6	302	–	89
55 Ostholstein	461	83	17	361	–	106
56 Pinneberg	529	70	21	438	1	89
57 Plön	255	33	4	218	–	50
58 Rendsb.-Eckernförde	567	73	13	481	–	92
59 Schleswig-Flensburg	457	68	16	373	2	94
60 Segeberg	564	64	16	484	1	79
61 Steinburg	239	31	5	203	–	48
62 Stormarn	534	53	19	462	–	66
Kreise	4 681	653	135	3 893	6	851
Schleswig-Holstein	6 175	865	160	5 150	6	1 096
dagegen						
Mai 2020	6 542	898	143	5 501	17	1 115
Veränderung in %	- 5,6	- 3,7	11,9	- 6,4	- 64,7	- 1,7

Tabelle 3: Straßenverkehrsunfälle und verunglückte Personen in Schleswig-Holstein im April 2021 nach Kreisen

kreisfreie Stadt Kreis	Unfälle				Verunglückte Personen	
	insgesamt	Unfälle mit Personenschaden	davon		Getötete	Verletzte
			Unfälle mit nur Sachschaden			
			schwerwiegende	übrige		
Anzahl						
01 Flensburg	177	14	2	161	–	16
02 Kiel	628	60	10	558	–	72
03 Lübeck	504	54	14	436	–	61
04 Neumünster	141	19	-	122	–	20
Kreisfreie Städte	1 450	147	26	1 277	–	169
51 Dithmarschen	233	30	8	195	–	43
53 Hzgt. Lauenburg	411	43	11	357	1	52
54 Nordfriesland	296	39	9	248	–	51
55 Ostholstein	411	52	11	348	–	64
56 Pinneberg	513	55	20	438	1	65
57 Plön	224	21	5	198	–	23
58 Rendsb.-Eckernförde	541	71	13	457	–	96
59 Schleswig-Flensburg	437	55	15	367	–	70
60 Segeberg	548	67	19	462	1	90
61 Steinburg	243	33	6	204	2	43
62 Stormarn	541	52	19	470	2	68
Kreise	4 398	518	136	3 744	7	665
Schleswig-Holstein	5 848	665	162	5 021	7	834
dagegen						
April 2020	5 175	662	124	4 389	11	806
Veränderung in %	13,0	0,5	30,6	14,4	- 36,4	3,5

Grafik 1: Straßenverkehrsunfälle in Schleswig-Holstein ohne übrige Sachschadenunfälle von Juni 2019 bis Mai 2021



Grafik 2: Straßenverkehrsunfälle mit Personenschaden in Schleswig-Holstein im Mai 2021 nach Kreisen

