

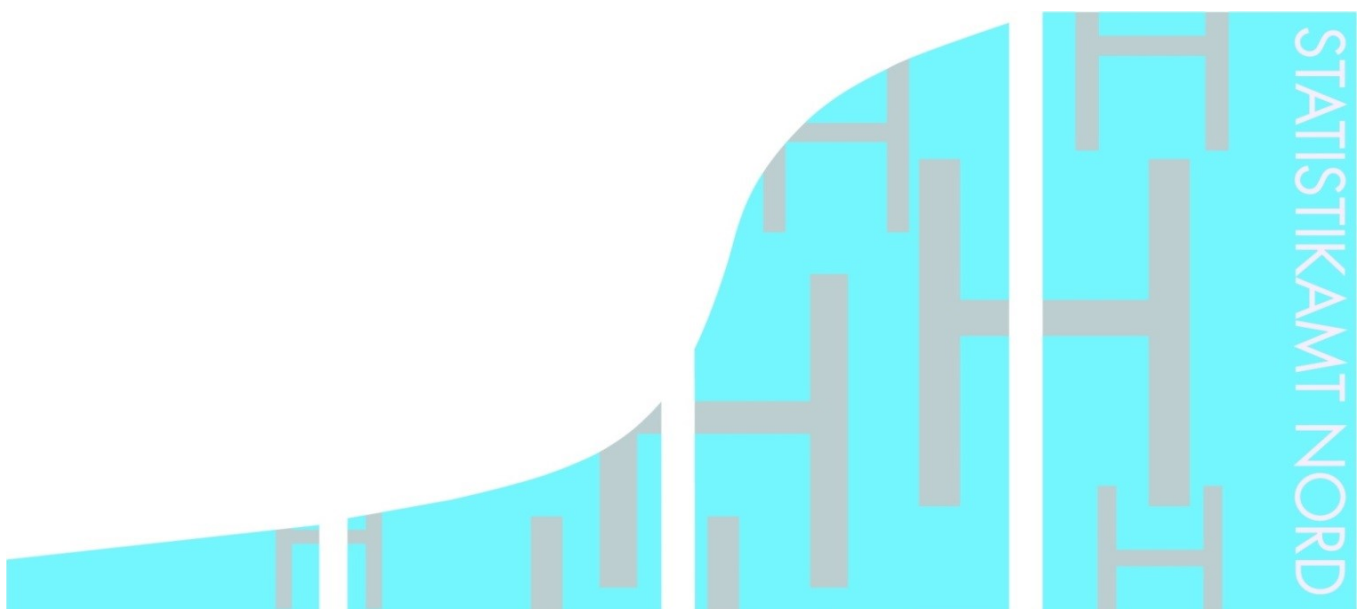
STATISTISCHE BERICHTE

Kennziffer: H I 1 - m 10/22 SH

# Straßenverkehrsunfälle in Schleswig-Holstein Oktober 2022

- Vorläufige Ergebnisse -

Herausgegeben am: 23. Dezember 2022



## Impressum

### Statistische Berichte

#### Herausgeber

#### Statistisches Amt für Hamburg und Schleswig-Holstein

– Anstalt des öffentlichen Rechts –

Steckelhörn 12  
20457 Hamburg

#### Auskunft zu dieser Veröffentlichung:

Verena Hein

Telefon: 0431 6895-9143

E-Mail: [verkehr@statistik-nord.de](mailto:verkehr@statistik-nord.de)

#### Auskunftsdienst:

E-Mail: [info@statistik-nord.de](mailto:info@statistik-nord.de)

Auskünfte: 040 42831-1766

Internet: [www.statistik-nord.de](http://www.statistik-nord.de)

© Statistisches Amt für Hamburg und Schleswig-Holstein, Hamburg 2022  
Auszugsweise Vervielfältigung und Verbreitung mit Quellenangabe gestattet.

Sofern in den Produkten auf das Vorhandensein von Copyrightrechten Dritter hingewiesen wird, sind die in deren Produkten ausgewiesenen Copyrightbestimmungen zu wahren. Alle übrigen Rechte bleiben vorbehalten.

#### Zeichenerklärung

0	weniger als die Hälfte von 1 in der letzten besetzten Stelle, jedoch mehr als nichts
–	nichts vorhanden (genau Null)
...	Angabe fällt später an
·	Zahlenwert unbekannt oder geheim zu halten
x	Tabellenfach gesperrt, weil Aussage nicht sinnvoll
p	vorläufiges Ergebnis
r	berichtetes Ergebnis
s	geschätztes Ergebnis
a.n.g	anderweitig nicht genannt
u.dgl.	und dergleichen
( )	Zahlenwert mit eingeschränkter Aussagekraft
/	Zahlenwert nicht sicher genug

## Erläuterungen

### Rechtsgrundlage

Gesetz über die Statistik der Straßenverkehrsunfälle (Straßenverkehrsunfallstatistikgesetz – StVUnfStatG) vom 15. Juni 1990, zuletzt geändert durch Artikel 298 der Verordnung vom 31. Oktober 2006 (BGBl. I S. 2407) und in der Verordnung zur näheren Bestimmung des schwerwiegenden Unfalls mit Sachschaden vom 21. Dezember 1994, zuletzt geändert durch Artikel 3 der Verordnung zur Änderung der Anlage zu § 24 a des Straßenverkehrsgesetzes und anderer Vorschriften vom 6. Juni 2007 (BGBl. I S. 1045).

### Methodische Hinweise

Die Straßenverkehrsunfallstatistik ist eine Sekundärstatistik, die die Angaben der amtlichen Straßenverkehrsunfallanzeigen auswertet. Aus der Auskunftspflicht der Polizeidienststellen folgt, dass die Statistik nur solche Unfälle erfasst, von denen die Polizei Kenntnis erhält; das sind vor allem solche mit schweren Folgen. Insbesondere bei Verkehrsunfällen mit nur Sachschaden oder mit nur geringfügigen Verletzungen kann es zu einer gütlichen Einigung zwischen den unfallbeteiligten Verkehrsteilnehmern kommen. Diese Unfälle werden der Polizei nicht angezeigt und sind insofern statistisch nicht erfasst.

Die bis Dezember 2007 ausgewiesene Unfallkategorie „Sonstige Alkoholunfälle“ wurde ab Januar 2008 umbenannt in „Sonstige Unfälle unter dem Einfluss berauschender Mittel“. Diese Kategorie umfasst nun zusätzlich auch sonstige Unfälle unter dem Einfluss anderer berauschender Mittel (z.B. Drogen, Rauschgift), die bislang der Unfallkategorie „Übrige Unfälle mit Sachschaden“ zugeordnet wurden. Ein Vergleich mit zurückliegenden Berichtszeiträumen vor 2008 ist deshalb nur eingeschränkt möglich.

### Weitere Informationen

Alle Monatsergebnisse des laufenden Jahres sind vorläufig. Jahresergebnisse mit endgültigen Monatswerten werden im Statistischen Bericht H I 1 - j veröffentlicht.

Bundeszahlen veröffentlicht das Statistische Bundesamt in der Fachserie 8, Reihe 7.

## Erläuterungen zu einzelnen Merkmalen:

### Unfälle

Erfasst sind Straßenverkehrsunfälle, die infolge des Fahrverkehrs auf öffentlichen Wegen und Plätzen entstanden sind und die von der Polizei aufgenommen wurden.

### Unfälle mit Personenschaden

- Unfall mit Getöteten: mindestens ein getöteter Verkehrsteilnehmer (*Kategorie 1*)
- Unfall mit Verletzten: mindestens ein Leicht- oder Schwerverletzter, aber keine Getöteten (*Kategorie 2 und 3*)

### Schwerwiegende Unfälle mit Sachschaden im engeren Sinne (*Kategorie 4*)

Unfälle, bei denen ein Straftatbestand oder eine Ordnungswidrigkeit (Bußgeld) vorlag und bei denen gleichzeitig mindestens ein Kfz aufgrund eines Unfallschadens von der Unfallstelle abgeschleppt werden musste. Hierzu zählen auch Fälle unter dem Einfluss berauschender Mittel.

### Sonstige Sachschadenunfälle (*Kategorie 6*) unter dem Einfluss berauschender Mittel

Unfälle, bei denen mindestens ein Unfallbeteiligter unter dem Einfluss von Alkohol oder anderen berauschenden Mitteln (z.B. Drogen, Rauschgift) stand und gleichzeitig alle beteiligten Kfz noch fahrbereit waren.

### Schwerwiegende Unfälle mit Sachschaden

Zusammenfassung der Kategorien 4 und 6

### Übrige Unfälle mit nur Sachschaden (*Kategorie 5*)

Unfälle, bei denen alle beteiligten Kfz noch fahrbereit waren und kein Unfallbeteiligter unter dem Einfluss von Alkohol oder anderen berauschenden Mitteln stand.

### Getötete

Als Verkehrstoter gilt, wer innerhalb von 30 Tagen an den Folgen eines Straßenverkehrsunfalls verstirbt. Auch aufgrund der hierdurch veranlassten Nachmeldungen kann die Summe der vorläufigen Monatsergebnisse leicht vom endgültigen Jahresergebnis abweichen.

### Schwerverletzte

Personen, die zur stationären Behandlung (mindestens 24 Stunden) in einem Krankenhaus aufgenommen wurden.

**Tabelle 1: Straßenverkehrsunfälle und verunglückte Personen in Schleswig-Holstein  
von November 2020 bis Oktober 2022**

Jahr	Monat	Unfälle					Verunglückte Personen	
		insgesamt	davon				Getötete	Verletzte
			Unfälle mit Personen- schaden	Unfälle mit nur Sachschaden				
				schwer- wiegende im engeren Sinne	sonstige unter dem Einfluss berauschen- der Mittel	übrige		
Anzahl								
2020	November	6 622	817	129	24	5 652	5	1 028
	Dezember	5 887	642	141	21	5 083	8	794
2021	Januar	4 931	533	144	21	4 233	7	699
	Februar	4 888	496	140	23	4 229	6	626
	März	5 610	607	123	25	4 855	5	775
	April	6 089	669	137	28	5 255	7	838
	Mai	7 392	896	142	33	6 321	6	1 139
	Juni	7 639	1 261	156	30	6 192	8	1 620
	Juli	7 076	1 110	140	30	5 796	10	1 433
	August	8 129	1 273	141	31	6 684	7	1 556
	September	7 483	1 206	159	35	6 083	6	1 476
	Oktober	7 701	1 072	151	45	6 433	10	1 391
<b>Summe</b>	<b>November 2020 bis Oktober 2021</b>	<b>79 447</b>	<b>10 582</b>	<b>1 703</b>	<b>346</b>	<b>66 816</b>	<b>85</b>	<b>13 375</b>
2021	November	7 300	915	170	30	6 185	4	1 147
	Dezember	7 237	844	224	28	6 141	1	1 081
2022	Januar	5 693	616	124	28	4 925	3	770
	Februar	6 010	728	199	28	5 055	5	946
	März	5 951	791	124	29	5 007	5	1 008
	April	6 563	838	120	22	5 583	14	1 104
	Mai	7 735	1 168	143	33	6 391	15	1 413
	Juni	7 106	1 215	127	34	5 730	5	1 495
	Juli	6 871	1 070	134	27	5 640	13	1 366
	August	7 734	1 379	139	29	6 187	13	1 684
	September	7 300	1 161	146	32	5 961	7	1 434
	Oktober	7 020	1 028	112	34	5 846	10	1 265
<b>Summe</b>	<b>November 2021 bis Oktober 2022</b>	<b>82 520</b>	<b>11 753</b>	<b>1 762</b>	<b>354</b>	<b>68 651</b>	<b>95</b>	<b>14 713</b>
Veränderung in %		3,9	11,1	3,5	2,3	2,7	11,8	10,0

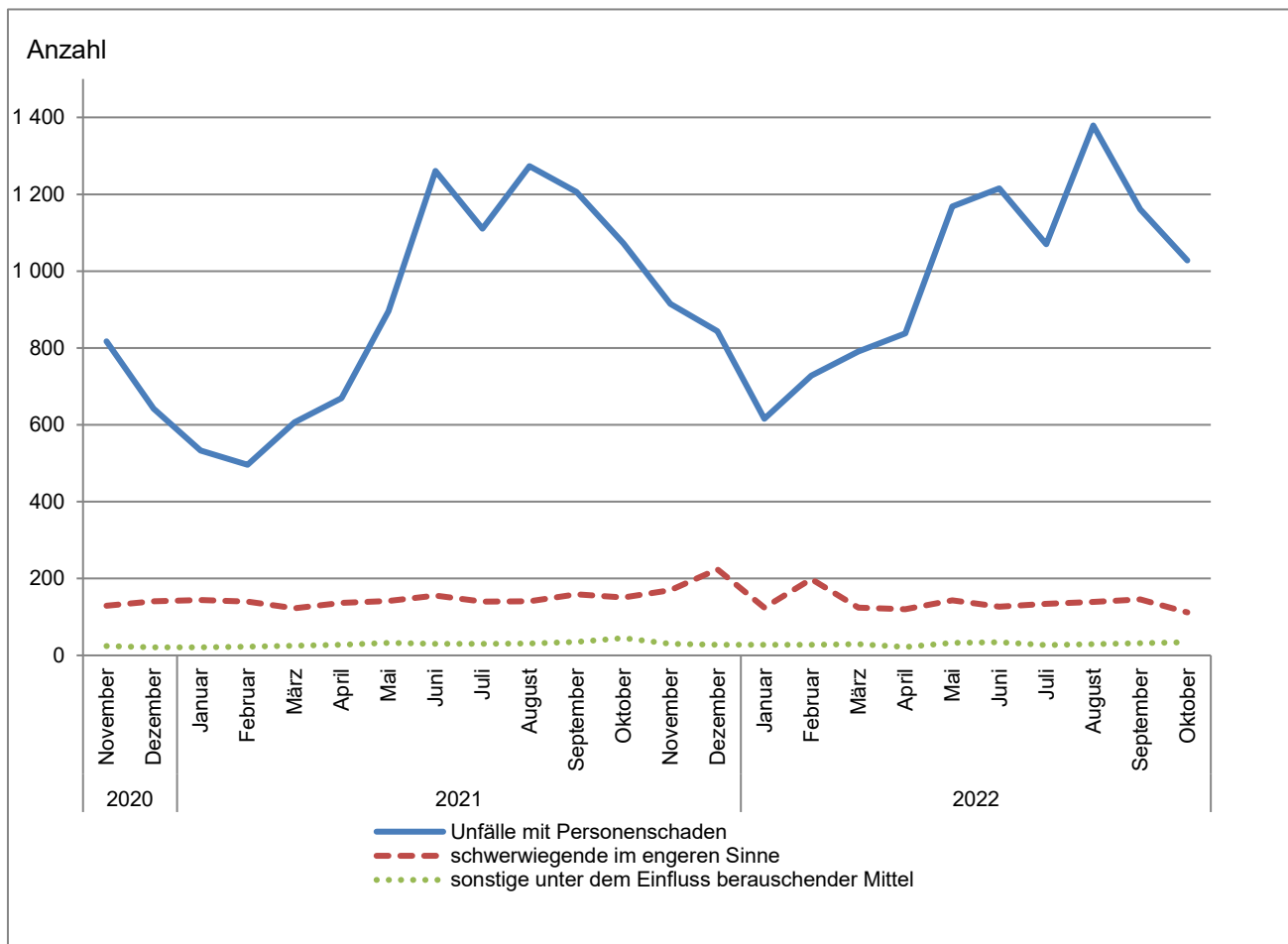
**Tabelle 2: Straßenverkehrsunfälle und verunglückte Personen in Schleswig-Holstein im Oktober 2022 nach Kreisen**

kreisfreie Stadt	Unfälle			Verunglückte Personen		
	insgesamt	Unfälle mit Personenschaden	davon		Getötete	Verletzte
Unfälle mit nur Sachschaden						
Kreis			schwerwiegende	übrige		
Anzahl						
01 Flensburg	253	46	7	200	–	48
02 Kiel	682	98	5	579	2	113
03 Lübeck	645	105	10	530	1	117
04 Neumünster	183	29	4	150	2	37
Kreisfreie Städte	1 763	278	26	1 459	5	315
51 Dithmarschen	304	48	6	250	1	59
53 Hzgt. Lauenburg	452	75	11	366	1	85
54 Nordfriesland	410	71	8	331	1	77
55 Ostholstein	562	74	14	474	–	98
56 Pinneberg	609	105	17	487	–	131
57 Plön	314	31	3	280	1	43
58 Rendsb.-Eckernförde	621	90	11	520	–	120
59 Schleswig-Flensburg	510	52	11	447	–	66
60 Segeberg	677	95	20	562	–	134
61 Steinburg	252	44	5	203	1	56
62 Stormarn	546	65	14	467	–	81
Kreise	5 257	750	120	4 387	5	950
<b>Schleswig-Holstein</b>	<b>7 020</b>	<b>1 028</b>	<b>146</b>	<b>5 846</b>	<b>10</b>	<b>1 265</b>
dagegen						
Oktober 2021	7 701	1 072	196	6 433	10	1 391
Veränderung in %	- 8,8	- 4,1	- 25,5	- 9,1	0	- 9,1

**Tabelle 3: Straßenverkehrsunfälle und verunglückte Personen in Schleswig-Holstein im September 2022 nach Kreisen**

kreisfreie Stadt	Unfälle			Verunglückte Personen		
	insgesamt	Unfälle mit Personenschaden	davon		Getötete	Verletzte
Unfälle mit nur Sachschaden						
Kreis			schwerwiegende	übrige		
Anzahl						
01 Flensburg	259	43	5	211	–	57
02 Kiel	751	96	6	649	–	123
03 Lübeck	750	128	22	600	–	145
04 Neumünster	186	41	2	143	–	51
Kreisfreie Städte	1 946	308	35	1 603	–	376
51 Dithmarschen	292	58	15	219	–	70
53 Hzgt. Lauenburg	427	60	8	359	2	70
54 Nordfriesland	434	70	17	347	–	81
55 Ostholstein	642	105	14	523	–	124
56 Pinneberg	632	127	16	489	1	143
57 Plön	312	36	1	275	–	42
58 Rendsb.-Eckernförde	615	109	13	493	–	140
59 Schleswig-Flensburg	498	56	6	436	–	78
60 Segeberg	639	102	25	512	3	132
61 Steinburg	254	41	10	203	–	45
62 Stormarn	609	89	18	502	1	133
Kreise	5 354	853	143	4 358	7	1 058
<b>Schleswig-Holstein</b>	<b>7 300</b>	<b>1 161</b>	<b>178</b>	<b>5 961</b>	<b>7</b>	<b>1 434</b>
dagegen						
September 2021	7 483	1 206	194	6 083	6	1 476
Veränderung in %	- 2,4	- 3,7	- 8,2	- 2,0	16,7	- 2,8

**Grafik 1: Straßenverkehrsunfälle in Schleswig-Holstein ohne übrige Sachschadensunfälle von November 2020 bis Oktober 2022**



**Grafik 2: Straßenverkehrsunfälle mit Personenschaden in Schleswig-Holstein im Oktober 2022 nach Kreisen**

