

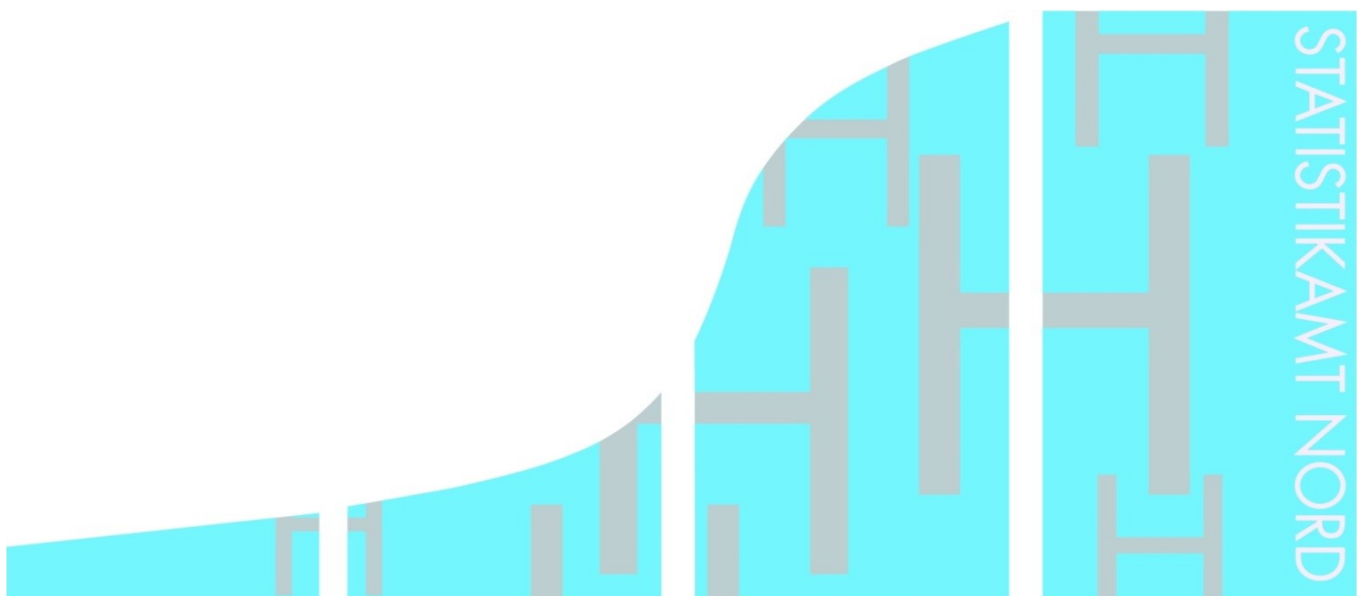
STATISTISCHE BERICHTE

Kennziffer: H I 1 - m 5/15 SH

# Straßenverkehrsunfälle in Schleswig-Holstein Mai 2015

- Vorläufige Ergebnisse -

Herausgegeben am: 5. August 2015



## Impressum

### Statistische Berichte

#### Herausgeber

#### Statistisches Amt für Hamburg und Schleswig-Holstein

– Anstalt des öffentlichen Rechts –

Steckelhörn 12  
20457 Hamburg

#### Auskunft zu dieser Veröffentlichung:

Verena Hein

Telefon: 0431 6895-9143

E-Mail: [verkehr@statistik-nord.de](mailto:verkehr@statistik-nord.de)

#### Auskunftsdienst:

E-Mail: [info@statistik-nord.de](mailto:info@statistik-nord.de)

Auskünfte: 040 42831-1766

0431 6895-9393

Internet: [www.statistik-nord.de](http://www.statistik-nord.de)

© Statistisches Amt für Hamburg und Schleswig-Holstein, Hamburg 2015

Auszugsweise Vervielfältigung und Verbreitung mit Quellenangabe gestattet.

Sofern in den Produkten auf das Vorhandensein von Copyrightrechten Dritter hingewiesen wird, sind die in deren Produkten ausgewiesenen Copyrightbestimmungen zu wahren. Alle übrigen Rechte bleiben vorbehalten.

#### Zeichenerklärung

0	weniger als die Hälfte von 1 in der letzten besetzten Stelle, jedoch mehr als nichts
–	nichts vorhanden (genau Null)
...	Angabe fällt später an
·	Zahlenwert unbekannt oder geheim zu halten
x	Tabellenfach gesperrt, weil Aussage nicht sinnvoll
p	vorläufiges Ergebnis
r	berichtetes Ergebnis
s	geschätztes Ergebnis
a.n.g	anderweitig nicht genannt
u.dgl.	und dergleichen
( )	Zahlenwert mit eingeschränkter Aussagekraft
/	Zahlenwert nicht sicher genug

## Erläuterungen

### Rechtsgrundlage

Gesetz über die Statistik der Straßenverkehrsunfälle (Straßenverkehrsunfallstatistikgesetz – StVUnfStatG) vom 15. Juni 1990, zuletzt geändert durch Artikel 298 der Verordnung vom 31. Oktober 2006 (BGBl. I S. 2407) und in der Verordnung zur näheren Bestimmung des schwerwiegenden Unfalls mit Sachschaden vom 21. Dezember 1994, zuletzt geändert durch Artikel 3 der Verordnung zur Änderung der Anlage zu § 24 a des Straßenverkehrsgesetzes und anderer Vorschriften vom 6. Juni 2007 (BGBl. I S. 1045).

### Methodische Hinweise

Die Straßenverkehrsunfallstatistik ist eine Sekundärstatistik, die die Angaben der amtlichen Straßenverkehrsunfallanzeigen auswertet. Aus der Auskunftspflicht der Polizeidienststellen folgt, dass die Statistik nur solche Unfälle erfasst, von denen die Polizei Kenntnis erhält; das sind vor allem solche mit schweren Folgen. Insbesondere bei Verkehrsunfällen mit nur Sachschaden oder mit nur geringfügigen Verletzungen kann es zu einer gütlichen Einigung zwischen den unfallbeteiligten Verkehrsteilnehmern kommen. Diese Unfälle werden der Polizei nicht angezeigt und sind insofern statistisch nicht erfasst.

Die bis Dezember 2007 ausgewiesene Unfallkategorie „Sonstige Alkoholunfälle“ wurde ab Januar 2008 umbenannt in „Sonstige Unfälle unter dem Einfluss berauschender Mittel“. Diese Kategorie umfasst nun zusätzlich auch sonstige Unfälle unter dem Einfluss anderer berauschender Mittel (z.B. Drogen, Rauschgift), die bislang der Unfallkategorie „Übrige Unfälle mit Sachschaden“ zugeordnet wurden. Ein Vergleich mit zurückliegenden Berichtszeiträumen vor 2008 ist deshalb nur eingeschränkt möglich.

### Weitere Informationen

Alle Monatsergebnisse des laufenden Jahres sind vorläufig. Jahresergebnisse mit endgültigen Monatswerten werden im Statistischen Bericht H I 1 - j veröffentlicht. Bundeszahlen veröffentlicht das Statistische Bundesamt in der Fachserie 8, Reihe 7.

## Erläuterungen zu einzelnen Merkmalen:

### Unfälle

Erfasst sind Straßenverkehrsunfälle, die infolge des Fahrverkehrs auf öffentlichen Wegen und Plätzen entstanden sind und die von der Polizei aufgenommen wurden.

### Unfälle mit Personenschaden

- Unfall mit Getöteten: mindestens ein getöteter Verkehrsteilnehmer
- Unfall mit Verletzten: mindestens ein Leicht- oder Schwerverletzter, aber keine Getöteten

### Schwerwiegende Unfälle mit Sachschaden im engeren Sinne

Unfälle, bei denen ein Straftatbestand oder eine Ordnungswidrigkeit (Bußgeld) vorlag und bei denen gleichzeitig mindestens ein Kfz aufgrund eines Unfallschadens von der Unfallstelle abgeschleppt werden musste. Hierzu zählen auch Fälle unter dem Einfluss berauschender Mittel.

### Sonstige Sachschadenunfälle unter dem Einfluss berauschender Mittel

Unfälle, bei denen mindestens ein Unfallbeteiligter unter dem Einfluss von Alkohol oder anderen berauschenden Mitteln (z.B. Drogen, Rauschgift) stand und gleichzeitig alle beteiligten Kfz noch fahrbereit waren.

### Übrige Unfälle mit nur Sachschaden

Unfälle, bei denen alle beteiligten Kfz noch fahrbereit waren und kein Unfallbeteiligter unter dem Einfluss von Alkohol oder anderen berauschenden Mitteln stand.

### Getötete

Als Verkehrstoter gilt, wer innerhalb von 30 Tagen an den Folgen eines Straßenverkehrsunfalls verstirbt. Auch aufgrund der hierdurch veranlassten Nachmeldungen kann die Summe der vorläufigen Monatsergebnisse leicht vom endgültigen Jahresergebnis abweichen.

### Schwerverletzte

Personen, die zur stationären Behandlung (mindestens 24 Stunden) in einem Krankenhaus aufgenommen wurden.

**Tabelle 1: Straßenverkehrsunfälle und verunglückte Personen in Schleswig-Holstein  
von Juni 2013 bis Mai 2015**

Jahr	Monat	Unfälle					Verunglückte Personen	
		insgesamt	davon				Getötete	Verletzte
			Unfälle mit Personen- schaden	Unfälle mit nur Sachschaden				
				schwer- wiegende im engeren Sinne	sonstige unter dem Einfluss berauschen- der Mittel	übrige		
Anzahl								
2013	Juni	6 428	1 209	165	31	5 023	6	1 581
	Juli	6 359	1 234	174	28	4 923	10	1 599
	August	6 838	1 326	183	36	5 293	12	1 680
	September	6 633	1 152	197	41	5 243	9	1 463
	Oktober	6 687	1 047	190	26	5 424	11	1 309
	November	7 170	983	219	42	5 926	7	1 260
	Dezember	6 732	809	177	44	5 702	10	1 056
2014	Januar	6 033	809	161	31	5 032	7	1 057
	Februar	5 465	740	179	33	4 513	9	1 010
	März	5 742	882	162	34	4 664	6	1 163
	April	6 542	953	153	38	5 398	10	1 213
	Mai	6 849	1 128	144	32	5 545	11	1 415
<b>Summe</b>	<b>Juni 2013 bis Mai 2014</b>	<b>77 478</b>	<b>12 272</b>	<b>2 104</b>	<b>416</b>	<b>62 686</b>	<b>108</b>	<b>15 806</b>
2014	Juni	6 861	1 228	163	38	5 432	9	1 546
	Juli	6 948	1 276	169	34	5 469	10	1 667
	August	7 075	1 188	190	55	5 642	14	1 563
	September	6 696	1 208	163	39	5 286	9	1 543
	Oktober	7 053	1 040	155	47	5 811	10	1 307
	November	6 867	962	176	30	5 699	16	1 232
	Dezember	7 187	990	241	37	5 919	10	1 270
2015	Januar	7 441	988	225	32	6 196	5	1 271
	Februar	5 288	663	158	26	4 441	9	847
	März	6 252	891	156	32	5 173	8	1 161
	April	6 602	897	183	26	5 496	10	1 176
	Mai	7 393	1 029	198	35	6 131	7	1 325
<b>Summe</b>	<b>Juni 2014 bis Mai 2015</b>	<b>81 663</b>	<b>12 360</b>	<b>2 177</b>	<b>431</b>	<b>66 695</b>	<b>117</b>	<b>15 908</b>
Veränderung in %		5,4	0,7	3,5	3,6	6,4	8,3	0,6

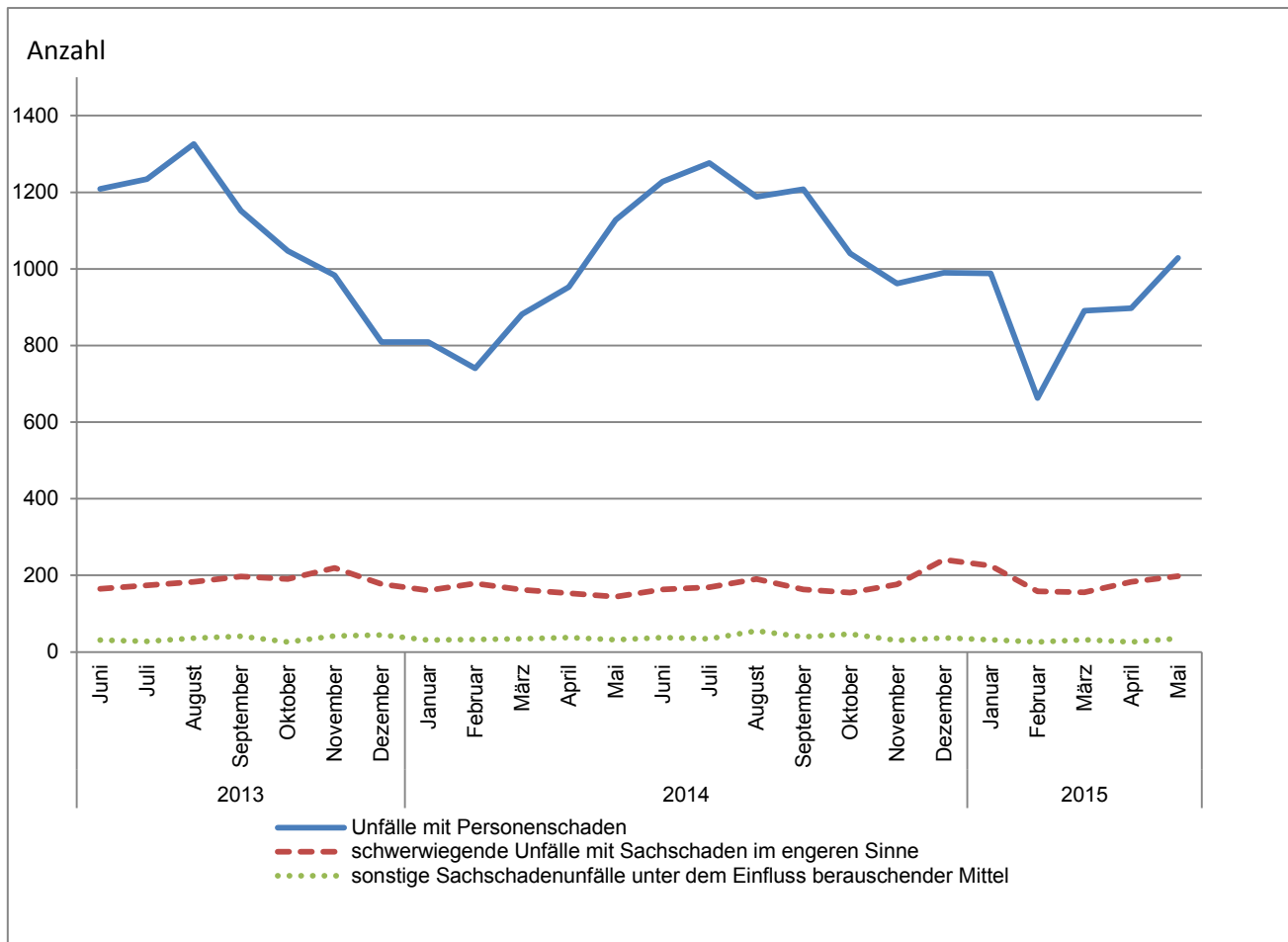
**Tabelle 2: Straßenverkehrsunfälle und verunglückte Personen in Schleswig-Holstein im Mai 2015 nach Kreisen**

kreisfreie Stadt  Kreis	Unfälle					Verunglückte Personen	
	insgesamt	davon				Getötete	Verletzte
		Unfälle mit Personenschaden	Unfälle mit nur Sachschaden				
			schwerwiegende im engeren Sinne	sonstige unter dem Einfluss berauschender Mittel	übrige		
Anzahl							
01 Flensburg	212	25	6	3	178	–	37
02 Kiel	718	99	11	3	605	–	118
03 Lübeck	630	119	17	1	493	–	141
04 Neumünster	168	48	2	–	118	–	76
Kreisfreie Städte	1 728	291	36	7	1 394	–	372
51 Dithmarschen	334	36	9	2	287	–	40
53 Hzgt. Lauenburg	472	63	9	1	399	–	78
54 Nordfriesland	442	53	17	3	369	1	72
55 Ostholstein	586	79	17	2	488	–	97
56 Pinneberg	649	102	19	4	524	2	121
57 Plön	322	51	4	3	264	1	77
58 Rendsb.-Eckernförde	704	78	23	4	599	–	120
59 Schleswig-Flensburg	536	67	17	3	449	3	83
60 Segeberg	717	90	15	3	609	–	116
61 Steinburg	300	40	9	1	250	–	46
62 Stormarn	603	79	23	2	499	–	103
Kreise	5 665	738	162	28	4 737	7	953
<b>Schleswig-Holstein</b>	<b>7 393</b>	<b>1 029</b>	<b>198</b>	<b>35</b>	<b>6 131</b>	<b>7</b>	<b>1 325</b>
dagegen							
Mai 2014	6 849	1 128	144	32	5 545	11	1 415
Veränderung in %	7,9	- 8,8	37,5	9,4	10,6	- 36,4	- 6,4

**Tabelle 3: Straßenverkehrsunfälle und verunglückte Personen in Schleswig-Holstein im April 2015 nach Kreisen**

kreisfreie Stadt  Kreis	Unfälle					Verunglückte Personen	
	insgesamt	davon				Getötete	Verletzte
		Unfälle mit Personenschaden	Unfälle mit nur Sachschaden				
			schwerwiegende im engeren Sinne	sonstige unter dem Einfluss berauschender Mittel	übrige		
Anzahl							
01 Flensburg	196	19	7	2	168	–	22
02 Kiel	737	93	7	3	634	1	113
03 Lübeck	586	96	19	4	467	–	114
04 Neumünster	177	22	1	2	152	–	32
Kreisfreie Städte	1 696	230	34	11	1 421	1	281
51 Dithmarschen	285	29	5	–	251	–	36
53 Hzgt. Lauenburg	410	44	16	2	348	1	57
54 Nordfriesland	360	50	9	4	297	–	70
55 Ostholstein	528	68	21	2	437	1	90
56 Pinneberg	613	99	21	–	493	–	126
57 Plön	293	40	8	–	245	1	54
58 Rendsb.-Eckernförde	577	84	21	3	469	1	122
59 Schleswig-Flensburg	418	64	13	–	341	2	81
60 Segeberg	644	91	7	2	544	2	131
61 Steinburg	244	26	7	–	211	–	31
62 Stormarn	534	72	21	2	439	1	97
Kreise	4 906	667	149	15	4 075	9	895
<b>Schleswig-Holstein</b>	<b>6 602</b>	<b>897</b>	<b>183</b>	<b>26</b>	<b>5 496</b>	<b>10</b>	<b>1 176</b>
dagegen							
April 2014	6 542	953	153	38	5 398	10	1 213
Veränderung in %	0,9	- 5,9	19,6	- 31,6	1,8	0	- 3,1

**Grafik 1: Straßenverkehrsunfälle in Schleswig-Holstein ohne übrige Sachschadenunfälle von Juni 2013 bis Mai 2015**



**Grafik 2: Straßenverkehrsunfälle mit Personenschaden in Schleswig-Holstein im Mai 2015 nach Kreisen**

