

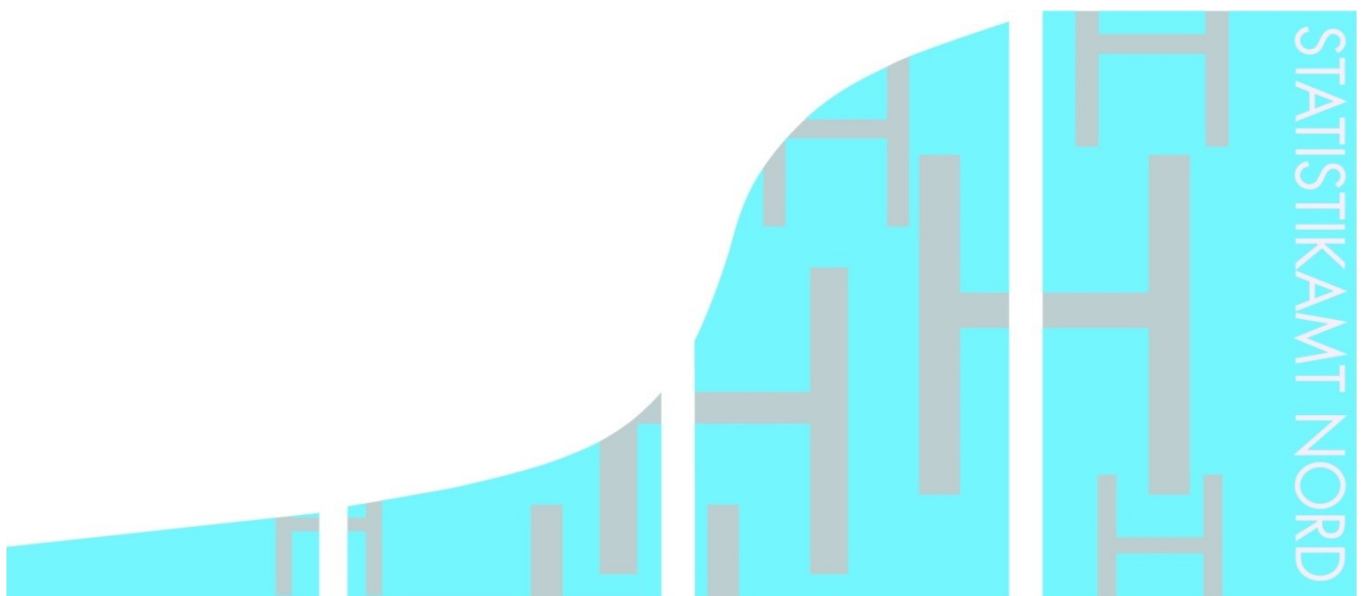
STATISTISCHE BERICHTE

Kennziffer: H I 1 - m 07/14 SH

Straßenverkehrsunfälle in Schleswig-Holstein Juli 2014

- Vorläufige Ergebnisse -

Herausgegeben am: 9. Oktober 2014



Impressum

Statistische Berichte

Herausgeber

Statistisches Amt für Hamburg und Schleswig-Holstein

– Anstalt des öffentlichen Rechts –

Steckelhörn 12
20457 Hamburg

Auskunft zu dieser Veröffentlichung:

Verena Hein

Telefon: 0431 6895-9143

E-Mail: verkehr@statistik-nord.de

Auskunftsdienst:

E-Mail: info@statistik-nord.de

Auskünfte: 040 42831-1766

0431 6895-9393

Internet: www.statistik-nord.de/

© Statistisches Amt für Hamburg und Schleswig-Holstein, Hamburg 2014

Auszugsweise Vervielfältigung und Verbreitung mit Quellenangabe gestattet.

Sofern in den Produkten auf das Vorhandensein von Copyrightrechten Dritter hingewiesen wird, sind die in deren Produkten ausgewiesenen Copyrightbestimmungen zu wahren. Alle übrigen Rechte bleiben vorbehalten.

Zeichenerklärung

0	weniger als die Hälfte von 1 in der letzten besetzten Stelle, jedoch mehr als nichts
–	nichts vorhanden (genau Null)
...	Angabe fällt später an
·	Zahlenwert unbekannt oder geheim zu halten
x	Tabellenfach gesperrt, weil Aussage nicht sinnvoll
p	vorläufiges Ergebnis
r	berichtetes Ergebnis
s	geschätztes Ergebnis
a.n.g	anderweitig nicht genannt
u.dgl.	und dergleichen
()	Zahlenwert mit eingeschränkter Aussagekraft
/	Zahlenwert nicht sicher genug

Erläuterungen

Rechtsgrundlage

Gesetz über die Statistik der Straßenverkehrsunfälle (Straßenverkehrsunfallstatistikgesetz – StVUnfStatG) vom 15. Juni 1990, zuletzt geändert durch Artikel 298 der Verordnung vom 31. Oktober 2006 (BGBl. I S. 2407) und in der Verordnung zur näheren Bestimmung des schwerwiegenden Unfalls mit Sachschaden vom 21. Dezember 1994, zuletzt geändert durch Artikel 3 der Verordnung zur Änderung der Anlage zu § 24 a des Straßenverkehrsgesetzes und anderer Vorschriften vom 6. Juni 2007 (BGBl. I S. 1045).

Methodische Hinweise

Die Straßenverkehrsunfallstatistik ist eine Sekundärstatistik, die die Angaben der amtlichen Straßenverkehrsunfallanzeigen auswertet. Aus der Auskunftspflicht der Polizeidienststellen folgt, dass die Statistik nur solche Unfälle erfasst, von denen die Polizei Kenntnis erhält; das sind vor allem solche mit schweren Folgen. Insbesondere bei Verkehrsunfällen mit nur Sachschaden oder mit nur geringfügigen Verletzungen kann es zu einer gütlichen Einigung zwischen den unfallbeteiligten Verkehrsteilnehmern kommen. Diese Unfälle werden der Polizei nicht angezeigt und sind insofern statistisch nicht erfasst.

Die bis Dezember 2007 ausgewiesene Unfallkategorie „Sonstige Alkoholunfälle“ wurde ab Januar 2008 umbenannt in „Sonstige Unfälle unter dem Einfluss berauschender Mittel“. Diese Kategorie umfasst nun zusätzlich auch sonstige Unfälle unter dem Einfluss anderer berauschender Mittel (z.B. Drogen, Rauschgift), die bislang der Unfallkategorie „Übrige Unfälle mit Sachschaden“ zugeordnet wurden. Ein Vergleich mit zurückliegenden Berichtszeiträumen vor 2008 ist deshalb nur eingeschränkt möglich.

Weitere Informationen

Endgültige Ergebnisse zum aktuellsten Monat liegen etwa zwei Monate nach Erscheinen dieses Berichtes in tiefer sachlicher und regionaler Gliederung vor und sind bei Bedarf erhältlich.

Jahresergebnisse werden im Statistischen Bericht H I 1 - j veröffentlicht.

Bundeszahlen veröffentlicht das Statistische Bundesamt in der Fachserie 8, Reihe 7.

Erläuterungen zu einzelnen Merkmalen:

Unfälle

Erfasst sind Straßenverkehrsunfälle, die infolge des Fahrverkehrs auf öffentlichen Wegen und Plätzen entstanden sind und die von der Polizei aufgenommen wurden.

Unfälle mit Personenschaden

- Unfall mit Getöteten: mindestens ein getöteter Verkehrsteilnehmer
- Unfall mit Verletzten: mindestens ein Leicht- oder Schwerverletzter, aber keine Getöteten

Schwerwiegende Unfälle mit Sachschaden im engeren Sinne

Unfälle, bei denen ein Straftatbestand oder eine Ordnungswidrigkeit (Bußgeld) vorlag und bei denen gleichzeitig mindestens ein Kfz aufgrund eines Unfallschadens von der Unfallstelle abgeschleppt werden musste. Hierzu zählen auch Fälle unter dem Einfluss berauschender Mittel.

Sonstige Sachschadenunfälle unter dem Einfluss berauschender Mittel

Unfälle, bei denen mindestens ein Unfallbeteiligter unter dem Einfluss von Alkohol oder anderen berauschenden Mitteln (z.B. Drogen, Rauschgift) stand und gleichzeitig alle beteiligten Kfz noch fahrbereit waren.

Übrige Unfälle mit nur Sachschaden

Unfälle, bei denen alle beteiligten Kfz noch fahrbereit waren und kein Unfallbeteiligter unter dem Einfluss von Alkohol oder anderen berauschenden Mitteln stand.

Getötete

Als Verkehrstoter gilt, wer innerhalb von 30 Tagen an den Folgen eines Straßenverkehrsunfalls verstirbt. Auch aufgrund der hierdurch veranlassten Nachmeldungen kann die Summe der vorläufigen Monatsergebnisse leicht vom endgültigen Jahresergebnis abweichen.

Schwerverletzte

Personen, die zur stationären Behandlung (mindestens 24 Stunden) in einem Krankenhaus aufgenommen wurden.

**Tabelle 1: Straßenverkehrsunfälle und verunglückte Personen in Schleswig-Holstein
von August 2012 bis Juli 2014**

Jahr	Monat	Unfälle				Verunglückte Personen		
		insgesamt	davon			Getötete	Verletzte	
			Unfälle mit Personen- schaden	Unfälle mit nur Sachschaden				
				schwer- wiegende im engeren Sinne	sonstige unter dem Einfluss berauschen- der Mittel			übrige
Anzahl								
2012	August	6 231	1 335	212	36	4 648	11	1 694
	September	5 348	1 165	177	37	3 969	13	1 487
	Oktober	5 987	1 015	205	28	4 739	14	1 286
	November	5 682	975	203	40	4 464	7	1 223
	Dezember	5 802	722	286	50	4 744	2	939
2013	Januar	5 434	704	237	44	4 449	6	977
	Februar	4 916	653	171	27	4 065	7	841
	März	6 233	803	296	28	5 106	7	1 074
	April	4 974	798	158	31	3 987	7	1 057
	Mai	6 630	1 039	190	36	5 365	11	1 370
	Juni	6 428	1 209	165	31	5 023	6	1 581
	Juli	6 359	1 234	174	28	4 923	10	1 599
Summe	August 2012 bis Juli 2013	70 024	11 652	2 474	416	55 482	101	15 128
2013	August	6 838	1 326	183	36	5 293	12	1 680
	September	6 633	1 152	197	41	5 243	9	1 463
	Oktober	6 687	1 047	190	26	5 424	11	1 309
	November	7 170	983	219	42	5 926	7	1 260
	Dezember	6 732	809	177	44	5 702	10	1 056
2014	Januar	6 033 r	809 r	161	31	5 032	6	1 058 r
	Februar	5 465 r	740 r	179	33	4 513	9	1 010 r
	März	5 741	882	161	34	4 664	6	1 163
	April	6 542	953	153	38	5 398	10	1 212
	Mai	6 848	1 127	144	32	5 545	11	1 414
	Juni	6 855	1 224	162	37	5 432	9	1 542
	Juli	6 931	1 261	168	33	5 469	10	1 649
Summe	August 2013 bis Juli 2014	78 475	12 313	2 094	427	63 641	110	15 816
Veränderung in %		12,1	5,7	- 15,4	2,6	14,7	8,9	4,5

Aktueller Monat = vorläufige Ergebnisse

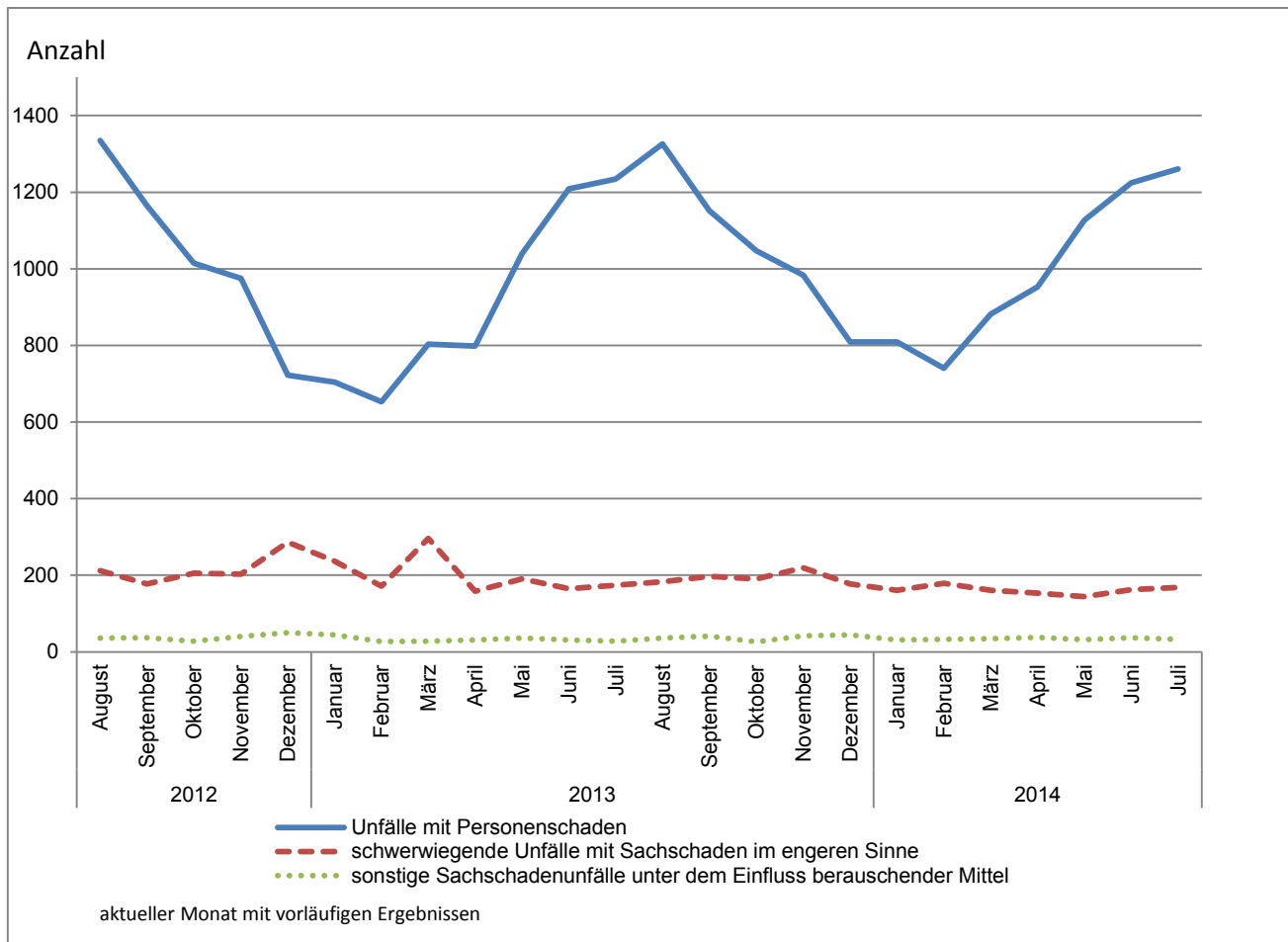
Tabelle 2: Straßenverkehrsunfälle und verunglückte Personen in Schleswig-Holstein im Juli 2014 nach Kreisen
- vorläufige Ergebnisse -

kreisfreie Stadt	Unfälle					Verunglückte Personen	
	insgesamt	davon				Getötete	Verletzte
Unfälle mit Personenschaden		Unfälle mit nur Sachschaden					
		schwerwiegende im engeren Sinne	sonstige unter dem Einfluss berauschender Mittel	übrige			
Kreis	Anzahl						
01 Flensburg	218	38	5	–	175	–	45
02 Kiel	658	131	10	9	508	1	161
03 Lübeck	616	114	5	1	496	–	146
04 Neumünster	152	28	5	1	118	–	36
Kreisfreie Städte	1 644	311	25	11	1 297	1	388
51 Dithmarschen	240	50	7	2	181	2	73
53 Hzgt. Lauenburg	419	61	10	–	348	–	72
54 Nordfriesland	477	96	16	1	364	–	130
55 Ostholstein	741	125	16	4	596	1	158
56 Pinneberg	589	114	12	2	461	1	144
57 Plön	326	59	5	2	260	–	79
58 Rendsb.-Eckernförde	559	102	17	4	436	1	141
59 Schleswig-Flensburg	454	64	14	–	376	1	91
60 Segeberg	639	108	16	2	513	1	138
61 Steinburg	234	50	7	2	175	2	58
62 Stormarn	609	121	23	3	462	–	177
Kreise	5 287	950	143	22	4 172	9	1 261
Schleswig-Holstein	6 931	1 261	168	33	5 469	10	1 649
dagegen							
Juli 2013	6 359	1 234	174	28	4 923	10	1 599
Veränderung in %	9,0	2,2	- 3,4	17,9	11,1	0	3,1

Tabelle 3: Straßenverkehrsunfälle und verunglückte Personen in Schleswig-Holstein im Juni 2014 nach Kreisen
- endgültige Ergebnisse -

kreisfreie Stadt	Unfälle					Verunglückte Personen	
	insgesamt	davon			Getötete	Verletzte	
Unfälle mit Personenschaden		Unfälle mit nur Sachschaden					
		schwerwiegende im engeren Sinne	sonstige unter dem Einfluss berauschender Mittel	übrige			
Kreis	Anzahl						
01 Flensburg	212	41	4	–	167	–	45
02 Kiel	853	124	13	6	710	1	144
03 Lübeck	592	108	13	2	469	–	130
04 Neumünster	158	32	2	1	123	–	38
Kreisfreie Städte	1 815	305	32	9	1 469	1	357
51 Dithmarschen	266	42	6	2	216	2	56
53 Hzgt. Lauenburg	445	64	14	6	361	–	87
54 Nordfriesland	377	78	5	2	292	2	107
55 Ostholstein	583	109	17	2	455	–	131
56 Pinneberg	598	120	14	1	463	–	151
57 Plön	327	59	8	–	260	1	74
58 Rendsb.-Eckernförde	614	111	16	2	485	2	144
59 Schleswig-Flensburg	381	82	12	3	284	–	97
60 Segeberg	626	98	11	4	513	–	130
61 Steinburg	229	49	11	3	166	1	58
62 Stormarn	594	107	16	3	468	–	150
Kreise	5 040	919	130	28	3 963	8	1 185
Schleswig-Holstein	6 855	1 224	162	37	5 432	9	1 542
dagegen							
Juni 2013	6 428	1 209	165	31	5 023	6	1 581
Veränderung in %	6,6	1,2	- 1,8	19,4	8,1	50,0	- 2,5

Grafik 1: Straßenverkehrsunfälle in Schleswig-Holstein ohne übrige Sachschadenunfälle von August 2012 bis Juli 2014



Grafik 2: Straßenverkehrsunfälle mit Personenschaden in Schleswig-Holstein im Juli 2014 nach Kreisen

- vorläufige Ergebnisse -

