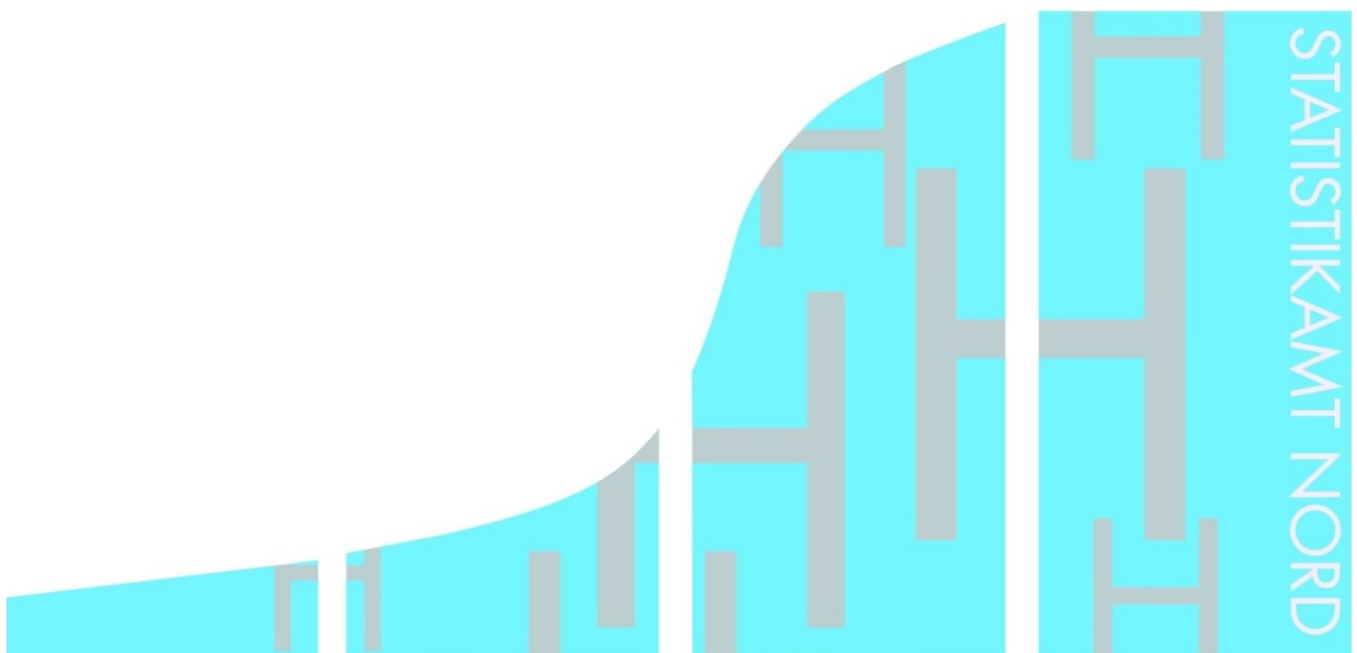


## STATISTISCHE BERICHTE

Kennziffer: H I 2 - j 18 SH, Teil 1

# Kraftfahrzeuge in Schleswig-Holstein 2017/2018

Herausgegeben am: 23. August 2019



## Impressum

### Statistische Berichte

#### Herausgeber:

**Statistisches Amt für Hamburg und Schleswig-Holstein**

– Anstalt des öffentlichen Rechts –

Steckelhörn 12

20457 Hamburg

#### Auskunft zu dieser Veröffentlichung:

Volker Brandt

Telefon: 040 42831 1771

E-Mail: [Volker.Brandt@statistik-nord.de](mailto:Volker.Brandt@statistik-nord.de)

#### Auskunftsdienst:

E-Mail: [info@statistik-nord.de](mailto:info@statistik-nord.de)

Auskünfte: 040 42831-1766

Internet: [www.statistik-nord.de](http://www.statistik-nord.de)

© Statistisches Amt für Hamburg und Schleswig-Holstein, Hamburg 2019  
Auszugsweise Vervielfältigung und Verbreitung mit Quellenangabe gestattet.

Sofern in den Produkten auf das Vorhandensein von Copyrightrechten Dritter hingewiesen wird, sind die in deren Produkten ausgewiesenen Copyrightbestimmungen zu wahren. Alle übrigen Rechte bleiben vorbehalten.

#### Zeichenerklärung:

0	weniger als die Hälfte von 1 in der letzten besetzten Stelle, jedoch mehr als nichts
–	nichts vorhanden (genau Null)
...	Angabe fällt später an
·	Zahlenwert unbekannt oder geheim zu halten
×	Tabellenfach gesperrt, weil Aussage nicht sinnvoll
a. n. g.	anderweitig nicht genannt
u. dgl.	und dergleichen
( )	Zahlenwert mit eingeschränkter Aussagefähigkeit
/	Zahlenwert nicht sicher genug
r	berichtigte Zahl

## 1. Bestand an Kraftfahrzeugen und Kraftfahrzeug-Anhängern in Schleswig-Holstein

Fahrzeugart, Größenklasse und Umweltmerkmale	Bestand am 1. Januar		Veränderung in %
	2018	2017	
Kraftfahrzeuge insgesamt	1 993 913	1 960 830	+ 1,7
davon			
Krafträder	146 853	145 671	+ 0,8
darunter			
leichte vierrädrige Krafträder	4 076	4 173	- 2,5
zweirädrige Krafträder	141 873	140 632	+ 0,9
Personenkraftwagen (einschl. Wohnmobile)	1 639 337	1 613 213	+ 1,6
davon PKW nach Kraftstoffarten			
Benzin	1 046 220	1 032 904	+ 0,6
Diesel	569 267	558 290	+ 2,0
Hybrid	7 052	4 927	+ 43,1
Elektro	1 806	1 073	+ 68,3
Gas (einschl. bivalent)	14 701	15 724	- 6,5
sonstige	291	295	- 1,4
davon PKW nach Emissionsgruppen			
Euro 1	25 355	28 911	- 12,3
Euro 2	151 007	175 727	- 14,1
Euro 3	170 911	190 054	- 10,1
Euro 4	520 165	547 597	- 5,0
Euro 5	461 296	466 195	- 1,1
Euro 6	283 037	178 633	+ 58,4
sonstige	8 327	7 798	+ 6,8
ohne Emissionsgruppe	19 239	18 298	+ 5,1
davon PKW nach Hubraum			
bis 1.399 cm <sup>3</sup>	598 261	575 498	+ 4,0
1.400 bis 1.999 cm <sup>3</sup>	772 688	771 223	+ 0,2
2.000 und mehr cm <sup>3</sup>	266 316	265 296	+ 0,4
unbekannt	2 072	1 196	+ 73,2
Kraftomnibusse	2 544	2 537	+ 0,3
Lastkraftwagen zusammen	115 944	111 388	+ 4,1
davon mit zulässiger Gesamtmasse in kg			
bis 2.800	50 144	48 912	+ 2,5
2.801 bis 3.500	48 401	45 002	+ 7,6
3.501 bis 5.000	1 836	1 846	- 0,5
5.001 bis 7.500	5 409	5 555	- 2,6
7.501 bis 12.000	2 827	2 966	- 4,7
12.001 bis 20.000	2 556	2 455	+ 4,1
über 20.000	4 736	4 628	+ 2,3
unbekannt	35	4	x
Zugmaschinen	76 203	75 326	+ 1,2
Sonstige Kraftfahrzeuge	13 032	12 695	+ 2,7
Außerdem: Kraftfahrzeug-Anhänger	312 035	302 894	+ 3,0

Quelle: Kraftfahrtbundesamt

## 2. Neuzulassungen von Kraftfahrzeugen in Schleswig-Holstein

Fahrzeugart und Größenklasse	2017	2016	Veränderung in %
Neuzulassungen insgesamt	106 807	105 400	+ 1,3
davon			
Krafträder	4 127	5 203	- 20,7
davon			
zweirädrige	3 928	4 919	- 20,1
dreirädrige	65	81	- 19,8
vierrädrige	134	203	- 34,0
Personenkraftwagen zusammen (einschl. Wohnmobile)	87 881	85 640	+ 2,6
davon nach Kraftstoffart			
Benzin	52 085	46 095	+ 13,0
Diesel	32 564	37 739	- 13,7
Flüssiggas	85	51	+ 66,7
Erdgas	93	94	- 1,1
Elektro	786	352	+ 123,3
Hybrid	2 265	1 309	+ 73,0
sonstige	3	0	
darunter Wohnmobile	2 266	1 918	+ 18,1
Kraftomnibusse	240	183	+ 31,1
Lastkraftwagen zusammen	10 433	10 298	+ 1,3
davon mit zulässiger Nutzlast in kg			
bis 999	6 656	6 367	+ 4,5
1.000 bis 1.999	2 464	2 522	- 2,3
2.000 bis 5.999	342	423	- 19,1
6.000 bis 11.999	370	401	- 7,7
12.000 und mehr	596	580	+ 2,8
unbekannt	5	5	+ 0,0
Zugmaschinen	3 295	3 125	+ 5,4
sonstige Kraftfahrzeuge	831	951	- 12,6
Außerdem: Kraftfahrzeug - Anhänger	14 188	13 498	+ 5,1
darunter			
Wohnwagen	1 560	1 251	+ 24,7

Quelle: Kraftfahrtbundesamt

### 3. Pkw-Bestand und Pkw-Neuzulassungen in Schleswig-Holstein nach Kraftstoffarten

Jahr	PKW-Bestand <sup>1</sup>				PKW-Neuzulassungen			
	Insgesamt	darunter nach Kraftstoffart			Insgesamt	darunter nach Kraftstoffart		
		Benzin	Diesel	Elektro <sup>2</sup>		Benzin	Diesel	Elektro <sup>2</sup>
2001	1 507 812	1 245 910	261 637		100 506	·	31 925	·
2002	1 531 853	1 254 165	277 454		93 722	·	33 467	·
2003	1 538 893	1 245 200	293 461		90 636	·	33 740	·
2004	1 552 152	1 239 607	312 263		95 096	·	39 672	·
2005	1 568 781	1 231 035	337 418		103 426	·	40 346	·
2006	1 606 540	1 222 956	381 330		103 215	58 953	43 707	-
2007	1 620 182	1 211 959	403 917	65	80 155	42 790	36 671	-
2008	1 427 095	1 049 419	371 087	50	79 943	45 689	33 262	-
2009	1 432 290	1 042 177	378 330	57	105 125	74 415	29 824	2
2010	r 1 452 553	1 039 260	398 999	60	76 682	45 552	30 460	6
2011	r 1 476 405	1 043 224	416 176	56	83 673	45 013	36 941	34
2012	r 1 499 358	1 045 925	435 756	88	80 426	42 448	36 884	62
2013	r 1 517 779	1 037 754	460 459	145	77 579	41 902	34 386	129
2014	r 1 534 917	1 030 435	483 679	325	74 406	38 685	34 444	258
2015	r 1 555 863	1 025 695	508 778	500	80 423	42 215	36 820	304
2016	r 1 583 822	1 027 240	535 181	740	85 640	46 095	37 739	352
2017	1 613 213	1 032 904	558 290	1 073	87 881	52 085	32 564	786
2018	1 639 337	1 046 220	569 267	1 806	...	...	...	...

<sup>1</sup> ab 2008 nur noch angemeldete Fahrzeuge ohne vorübergehende Stilllegungen / außerbetriebsetzungen

<sup>2</sup> ohne Hybrid

Quelle: Kraftfahrtbundesamt